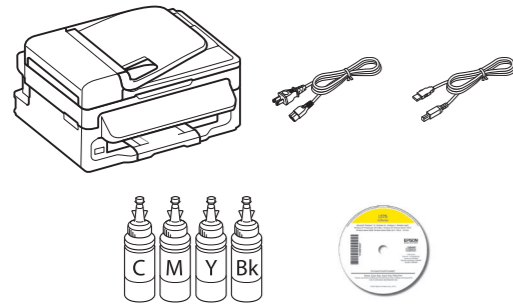


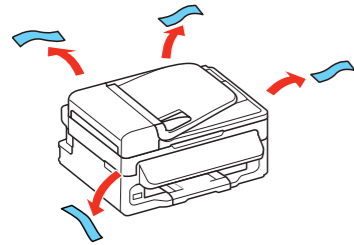
Lea estas instrucciones antes de utilizar su producto.

1 Desembale el producto

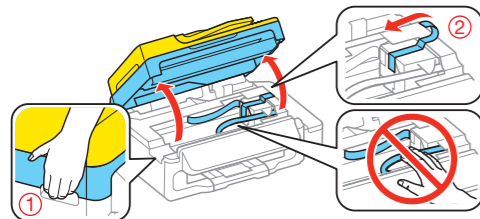


Nota: No abra las botellas de tinta hasta que esté listo para llenar los tanques de tinta. Las botellas están embaladas herméticamente para garantizar su fiabilidad.

1 Retire todo el material de protección del producto.

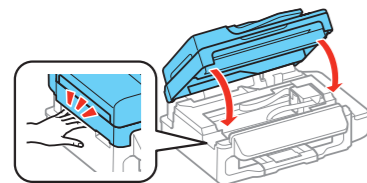


2 Levante la unidad del escáner y retire todo el material de protección del interior del producto.



Precaución: No toque el cable blanco plano o los tubos de tinta y sus cubiertas translúcidas.

3 Baje la unidad del escáner.

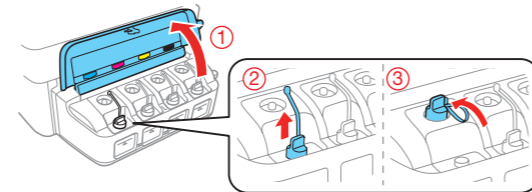


2 Llene los tanques de tinta

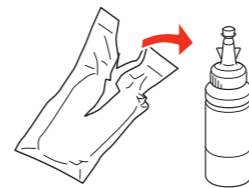
Nota: Este producto requiere un manejo cuidadoso de la tinta. Utilice guantes desechables y coloque una hoja de papel por debajo de la unidad de tanques de tinta cuando llene o rellene los tanques de tinta ya que la tinta podría salpicar. Si la tinta se derrama, límpiela de inmediato con una toalla húmeda para evitar manchas permanentes. Si mancha su ropa o sus pertenencias con tinta, es posible que la mancha sea permanente.

Precaución: Mantenga las botellas de tinta fuera del alcance de los niños y no ingiera la tinta.

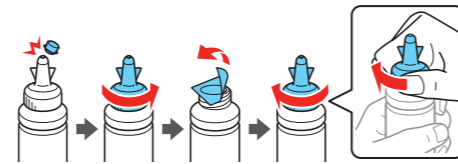
1 Abra la tapa de la unidad de tanques de tinta, luego retire el tapón del tanque de tinta cian y colóquelo en el soporte correspondiente.



2 Desembale la botella de tinta cian.

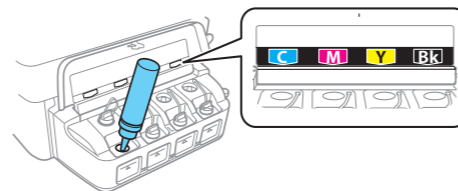


3 Desprenda el tapón de la tapa de la botella y luego retire la tapa. Retire el sello protector con cuidado (sin tocar la tinta debajo del sello), luego enrosque la tapa de la botella firmemente.



Precaución: Asegúrese de enroscar la tapa de la botella firmemente o la tinta se podría derramar.

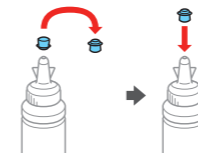
4 Llene el tanque utilizando toda la tinta de la botella.



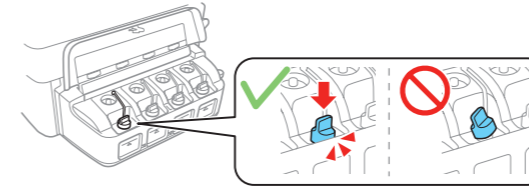
Nota: Consulte la etiqueta de colores situada en la tapa de la unidad de tanques de tinta para identificar el color de cada tanque.

Precaución: Asegúrese de llenar cada tanque con el color de tinta correcto.

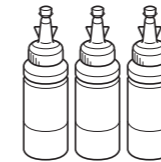
5 Selle la botella con cuidado utilizando el otro lado del tapón de la tapa para una eliminación adecuada.



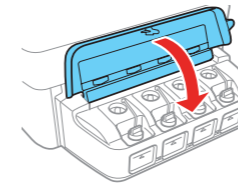
6 Coloque el tapón del tanque de tinta firmemente.



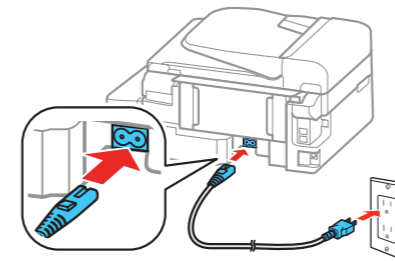
7 Repita los pasos anteriores con las otras botellas.



8 Cierre la tapa de la unidad de tanques de tinta.

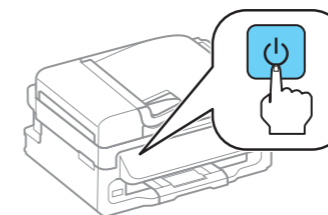


9 Conecte el cable de alimentación a la parte posterior del producto y a una toma de corriente.



Precaución: No conecte el producto a la computadora todavía.

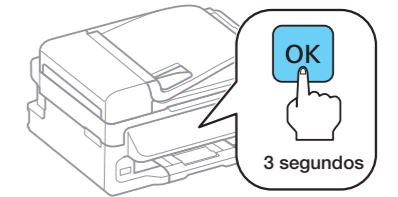
10 Encienda el producto. Seleccione su idioma, país, fecha y hora.



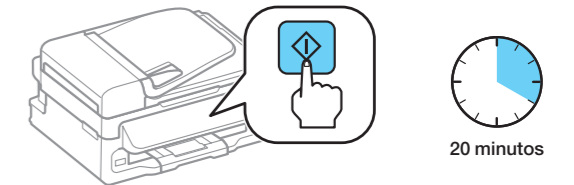
Nota:

- Puede cambiar estos ajustes después utilizando el panel de control del producto. Para obtener más información, consulte el *Manual del usuario* en línea.
- Si aparece un mensaje de error, apague el producto y compruebe que no haya quedado algún material de protección dentro del producto.

11 Cuando vea el mensaje en la pantalla LCD indicándole que consulte el manual de configuración, pulse el botón OK por 3 segundos.



12 Pulse uno de los botones **Iniciar** para comenzar la carga de la tinta. La carga de la tinta se tarda aproximadamente 20 minutos. El proceso termina cuando el indicador de encendido deja de parpadear.

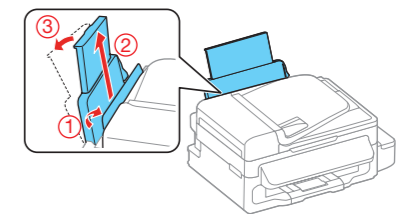


Nota: Las botellas de tinta incluidas con el producto están diseñadas para la configuración inicial y no son para la reventa. Parte de la tinta se utiliza para la carga inicial y el resto está disponible para imprimir.

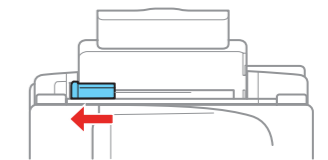
Precaución: No apague el producto, levante la unidad del escáner o cargue papel mientras la tinta se esté cargando o gastará tinta.

3 Cargue papel

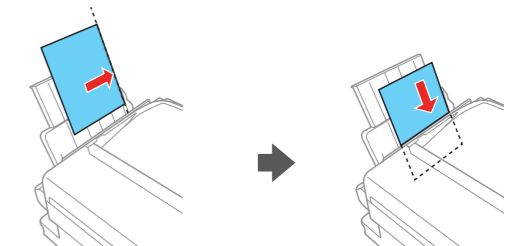
1 Compruebe que la carga de la tinta haya terminado. Luego, gire el protector del alimentador hacia adelante, levante el soporte del papel e inclínelo hacia atrás ligeramente.



2 Deslice la guía lateral hacia la izquierda.



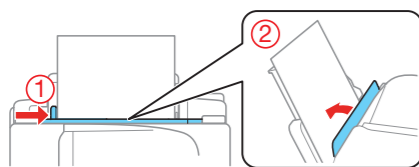
3 Coloque el papel contra el lado derecho del alimentador de papel posterior en posición vertical, con la cara satinada o imprimible hacia arriba.



412962400

EPSON
EXCEED YOUR VISION

- 4 Deslice la guía lateral contra el papel, sin apretarlo demasiado, luego gire el protector del alimentador hacia atrás.



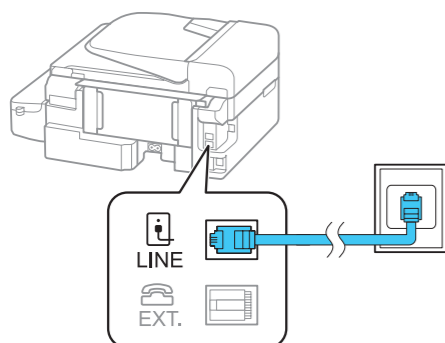
- 5 Extienda la bandeja de salida del papel y levante el parador.



- 6 Seleccione los ajustes de papel en el panel de control del producto.

4 Conecte la línea de fax

- 1 Conecte un cable telefónico a un enchufe de pared telefónico y al puerto **LINE** del producto. Consulte el *Manual del usuario* en línea para obtener más información.

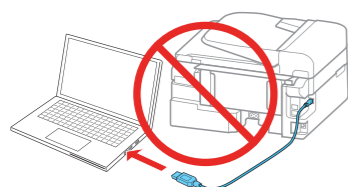


- 2 Pulse el botón ▲ del panel de control si desea configurar el fax, o pulse el botón ▼ para configurarlo después.

5 Instale el software

Nota: Si su computadora no tiene un lector de CD/DVD o si está utilizando un Mac, se requiere una conexión a Internet para obtener el software del producto.

- 1 Asegúrese de que el producto **NO ESTÉ CONECTADO** a la computadora.



Windows®: Si aparece la pantalla Nuevo hardware encontrado, haga clic en **Cancelar** y desconecte el cable USB.

- 2 Introduzca el CD del producto o descargue y ejecute el paquete de software del producto:

global.latin.epson.com/Soporte/L575

- 3 Siga las instrucciones que aparecen en la pantalla de la computadora para ejecutar el programa de instalación.

OS X: Instale la utilidad Epson Software Updater para recibir actualizaciones del firmware y software para su producto.

- 4 Cuando vea la pantalla Seleccione el tipo de conexión, seleccione una de las siguientes opciones y siga las instrucciones que aparecen en pantalla:

- **Conexión inalámbrica**
En la mayoría de los casos, el instalador del software automáticamente intenta configurar la conexión inalámbrica. Si la configuración falla, es posible que tenga que ingresar el nombre (SSID) y la contraseña de red.
 - **Conexión USB directa**
Asegúrese de tener el cable USB a la mano.
 - **Conexión alámbrica**
Asegúrese de tener un cable Ethernet a la mano (no incluido).
- 5 Cuando termine la instalación del software, reinicie su computadora.

Impresión desde dispositivos móviles

Para imprimir desde un dispositivo móvil, su producto debe estar configurado para la impresión inalámbrica o Wi-Fi Direct®. Consulte el *Manual del usuario* en línea para obtener instrucciones.

Soluciones de Epson Connect™

Epson Connect ofrece una variedad de opciones de impresión remota para su producto. Conéctese de forma inalámbrica desde su tableta, teléfono inteligente o computadora. Imprima documentos y fotos desde el otro lado de la habitación o desde cualquier parte del mundo.

latin.epson.com/connect

Epson iPrint™ para iOS/Android™

Descargue la aplicación Epson iPrint de la tienda App Store o de Google Play™ para imprimir documentos y fotos desde su dispositivo iOS o Android con cualquier impresora Epson® habilitada para recibir e imprimir correos electrónicos.

¿Problemas?

La configuración de red falló.

- Para obtener instrucciones detalladas sobre cómo configurar su producto en una red inalámbrica, consulte la *Guía de instalación inalámbrica* en línea.

- Asegúrese de seleccionar el nombre de red (SSID) correcto. El producto solo se puede conectar a una red compatible con la banda de frecuencia 2,4 GHz.
- Si aparece un mensaje de alerta de firewall, haga clic en **Desbloquear** o en **Permitir** para que continúe la configuración.
- Si su red tiene habilitada una utilidad de seguridad, asegúrese de ingresar la contraseña de red (clave WEP o contraseña WPA) correctamente, respetando minúsculas y mayúsculas.

Aparecen líneas o colores incorrectos en las impresiones.

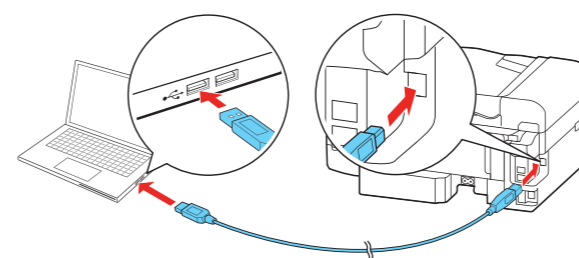
Ejecute una prueba de inyectores para ver si los inyectores del cabezal de impresión están obstruidos. Luego, limpie el cabezal de impresión, si es necesario. Consulte el *Manual del usuario* en línea para obtener más información.

La pantalla del producto está oscura.

Compruebe que el producto esté encendido y pulse cualquier botón para activarlo.

Mi producto no es detectado durante la configuración después de conectarlo con un cable USB.

Compruebe que el producto esté encendido y conectado firmemente, tal como se muestra a continuación:



¿Preguntas?

Guía de instalación inalámbrica

Vaya a la página global.latin.epson.com/Soporte/L575, haga clic en **Manuales** y seleccione **Guía de instalación inalámbrica** para obtener información detallada sobre cómo configurar su producto en una red inalámbrica.

Manual del usuario

Windows: Haga clic en el icono situado en el escritorio de su computadora o en la pantalla Aplicaciones para acceder al *Manual del usuario* en línea.

OS X: Haga clic en el icono en la carpeta **Aplicaciones/Epson Software/Manual** para acceder al *Manual del usuario* en línea.

Si no tiene un icono del Manual del usuario, visite la página Web de Epson, tal como se describe a continuación.

Soporte técnico

Visite la página global.latin.epson.com/Soporte/L575 para descargar drivers, ver manuales, obtener respuestas a preguntas frecuentes o enviar un correo electrónico a Epson.

También puede hablar con un técnico de soporte llamando a uno de los siguientes números de teléfono:

Argentina	(54 11) 5167-0300	México	01-800-087-1080
	0800-288-37766	México, D.F.	(52 55) 1323-2052
Bolivia*	800-100-116	Nicaragua*	00-1-800-226-0368
Chile	(56 2) 2484-3400	Panamá*	00-800-052-1376
Colombia	018000-915235	Paraguay	009-800-521-0019
Bogotá	(57 1) 523-5000	Perú	0800-10126
Costa Rica	800-377-6627	Lima	(51 1) 418-0210
Ecuador*	1-800-000-044	República Dominicana*	00040-5210067
El Salvador*	800-6570	Uruguay	00040-5210067
Guatemala*	1-800-835-0358	Venezuela	(58 212) 240-1111
Honduras**	800-0122		Código NIP: 8320

* Para llamar desde teléfonos móviles a estos números gratuitos, póngase en contacto con su operador telefónico local.

** Marque los primeros 7 dígitos, espere un mensaje de respuesta y luego ingrese el código NIP.

Si su país no aparece en la lista anterior, comuníquese con la oficina de ventas de Epson más cercana. Pueden aplicar tarifas de larga distancia o interurbanas.

¿Necesita tinta y papel?

Utilice papel y tinta especial Epson para obtener buenos resultados. Puede adquirirlos de un distribuidor de productos Epson autorizado. Para encontrar el más cercano, visite la página global.latin.epson.com o comuníquese con Epson, tal como se describe en la sección “¿Preguntas?” de este póster.



DESIGNED for
EXCELLENCE™
Epson printers, ink and specialty papers.

Tintas para la L575

Color	Código
Amarillo	664
Magenta	664
Cian	664
Negro	664



EPSON es una marca registrada, Epson Connect y Epson iPrint son marcas comerciales y EPSON Exceed Your Vision es un logotipo registrado de Seiko Epson Corporation. Designed for Excellence es una marca comercial de Epson America, Inc.

Mac y OS X son marcas comerciales de Apple Inc., registradas en EE.UU. y en otros países. App Store es una marca de servicio de Apple Inc.

Android y Google Play son marcas comerciales de Google Inc.

Wi-Fi Direct® es una marca registrada de Wi-Fi Alliance®.

Aviso general: El resto de los productos que se mencionan en esta publicación aparecen únicamente con fines de identificación y pueden ser marcas comerciales de sus respectivos propietarios. Epson renuncia a cualquier derecho sobre dichas marcas.

La información contenida en la presente está sujeta a cambios sin previo aviso.

© 2015 Epson America, Inc., 9/15

Impreso en XXXXXX

CPD-43139