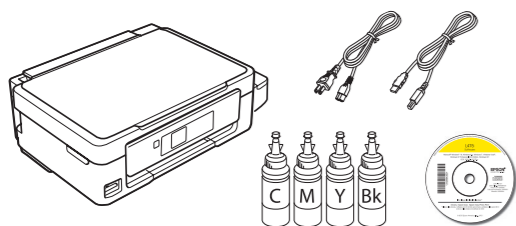


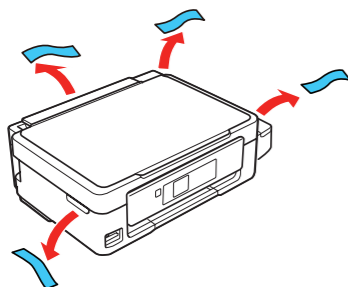
Leia estas instruções antes de usar o produto.

1 Desembale tudo

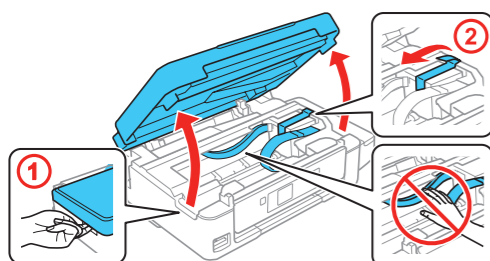


Observação: Não abra as garrafas de tinta até que esteja pronto para encher os tanques. As garrafas são seladas a vácuo para manter a sua fiabilidade.

1 Remova todo o material de proteção do produto.

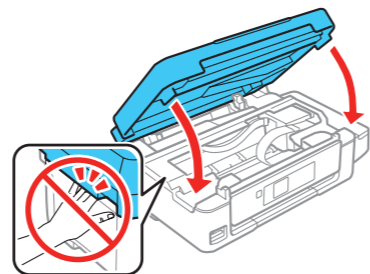


2 Levante a unidade do scanner e remova os materiais de proteção de dentro do produto.



Cuidado: Não toque no cabo branco achatado ou nos tubos de tinta e nas suas tampas translúcidas.

3 Abaixe a unidade do scanner.

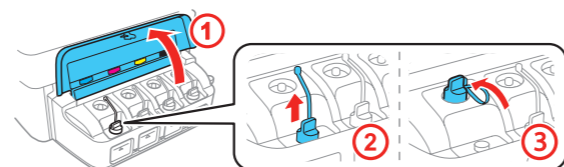


2 Carregue os tanques de tinta

Observação: Este produto requer o manuseio cuidadoso da tinta. Use luvas descartáveis e coloque uma folha de papel por baixo da unidade do tanque de tinta quando carregar ou recarregar os tanques de tinta, pois a tinta pode espirrar. Se a tinta derramar, limpe a área imediatamente com uma toalha úmida para evitar manchas permanentes. Se a tinta entrar em contato com a sua roupa ou pertences, ela pode manchar.

Cuidado: Mantenha as garrafas de tinta fora do alcance das crianças e não beba a tinta.

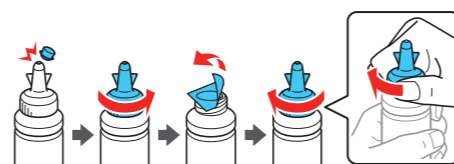
1 Abra a tampa da unidade do tanque de tinta, depois remova a tampa do tanque de tinta ciano e o instale no seu suporte.



2 Desembale a garrafa de tinta ciano.

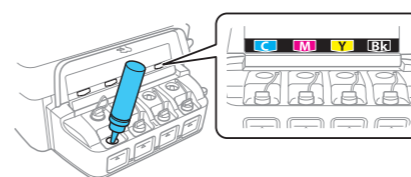


3 Remova a ponta da garrafa e depois a tampa da garrafa. Remova cuidadosamente o selo de proteção (evitando tocar na tinta abaixo do selo) e depois feche a tampa da garrafa **firmemente**.



Cuidado: Certifique-se de fechar a tampa da garrafa firmemente ou a tinta pode vaziar.

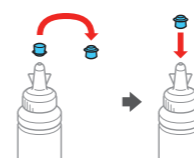
4 Encha o tanque usando toda a tinta da garrafa.



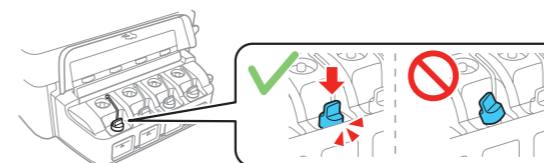
Observação: Consulte o adesivo colorido na tampa da unidade do tanque de tinta para identificar a cor de cada tanque.

Cuidado: Certifique-se de encher cada tanque com a tinta da cor correta.

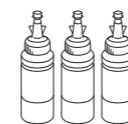
5 Sele cuidadosamente a garrafa usando o lado inverso da ponta da garrafa para jogá-la fora adequadamente.



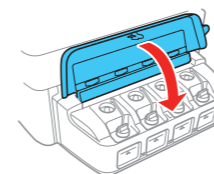
6 Recoloque firmemente a tampa do tanque de tinta.



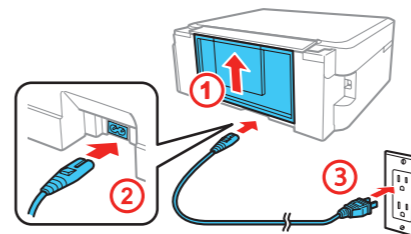
7 Repita os passos anteriores para as garrafas restantes.



8 Feche a tampa da unidade do tanque de tinta.

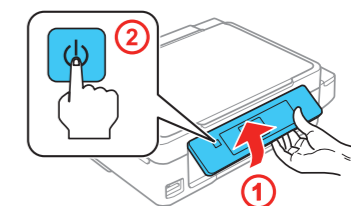


9 Conecte o cabo de eletricidade na parte traseira do produto e em uma tomada elétrica.



Cuidado: Ainda não o conecte ao seu computador.

10 Levante o painel de controle e ligue o produto.



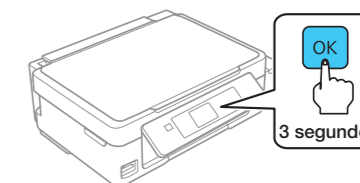
Observação: Se uma mensagem de erro aparecer, desligue o produto e veja se nenhum material de proteção foi deixado dentro do produto.

Cuidado: Não abaixe o painel de controle sem antes apertar a barra de liberação embaixo dele ou poderá danificar o produto.

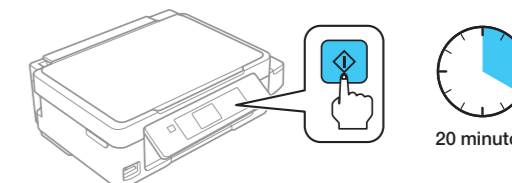
11 Para selecionar o seu idioma, aperte ▲ ou ▼ e depois aperte o botão OK.

Observação: Você pode mudar o idioma mais tarde usando o painel de controle do produto. Para mais informação, veja o seu *Manual do usuário* online.

12 Quando a mensagem pedindo que consulte o manual aparecer no visor LCD, aperte e segure o botão OK por 3 segundos.



13 Aperte o botão ◀ iniciar para começar a carregar a tinta. O carregamento da tinta leva aproximadamente 20 minutos e está completo quando a luz de energia para de piscar.



Observação: As garrafas de tinta incluídas com a impressora foram criadas para uso na instalação da impressora e não são para revenda. Depois de usar um pouco da tinta para o carregamento, o resto fica disponível para impressão.

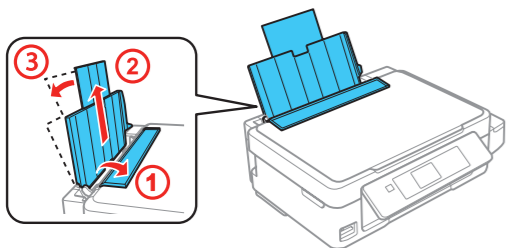
Cuidado: Não desligue o produto ou carregue papel enquanto o produto estiver carregando a tinta, ou desperdiçará tinta.



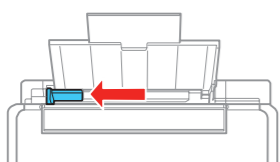
412949700

3 Carregue papel

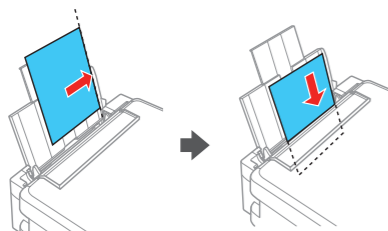
- 1 Certifique-se de que o produto não está carregando a tinta. Depois coloque o protetor do alimentador para a frente, levante o suporte do papel e incline-o levemente para trás.



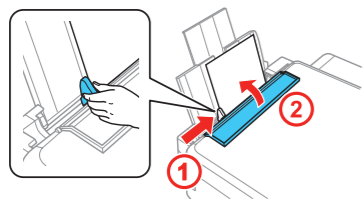
- 2 Deslize a guia da borda para a esquerda.



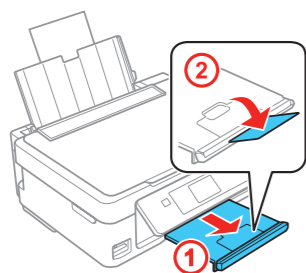
- 3 Carregue o papel com o lado brilhante ou imprimível voltado para cima e com a borda estreita primeiro, contra o lado direito da abertura de alimentação de papel traseira.



- 4 Deslize a guia da borda contra o papel, mas sem apertar muito, e coloque o protetor do alimentador novamente para trás.



- 5 Puxe a bandeja de saída para fora e levante o aparador de papel.

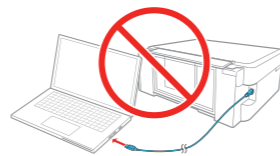


- 6 Selecione as configurações de papel no painel de controle do produto.

4 Instale o software

Observação: Se o seu computador não tiver um drive de CD/DVD ou se estiver usando um Mac, é necessário que tenha uma conexão à internet para obter o software do produto.

- 1 Certifique-se de que o produto **NÃO ESTÁ CONECTADO** ao computador.



Windows®: Caso veja a janela do Assistente para adicionar novo hardware, clique em **Cancelar** e desconecte o cabo USB.

- 2 Insira o CD do produto ou baixe e execute o pacote de software do produto:

global.latin.epson.com/Suporte/L475

- 3 Siga as instruções na tela para executar o programa de instalação.

OS X: Certifique-se de instalar o Epson Software Updater para receber atualizações de firmware e software para o seu produto.

- 4 Quando vir a tela pedindo que Selecione a sua conexão, selecione uma das opções a seguir e siga as instruções na tela:

• Conexão sem fios

Na maioria dos casos, o programa de instalação do software tenta configurar automaticamente a sua conexão sem fios. Se a configuração não tiver sucesso, você pode ter que digitar o nome (SSID) e senha da sua rede.

• Conexão USB direta

Certifique-se de que tem o cabo USB.

- 5 Quando a instalação do software terminar, reinicie o seu computador.

Impressão através de um dispositivo móvel

Para imprimir de um dispositivo móvel, o seu produto precisa estar configurado para impressão sem fios ou Wi-Fi Direct®. Consulte o *Manual do usuário* online para instruções.

Soluções do Epson Connect™

O Epson Connect oferece uma variedade de opções de impressão a distância para o seu produto. Conecte-se sem fios do seu tablet, smartphone ou computador. Imprima documentos e fotos do outro lado da sala ou do mundo.

epson.com.br/connect

Epson iPrint™ para iOS/Android™

Baixe o aplicativo Epson iPrint do Google Play™ ou da App Store para imprimir documentos e fotos do seu dispositivo iOS ou Android, ou de qualquer impressora Epson® compatível com email.

Problemas?

A configuração em rede falhou.

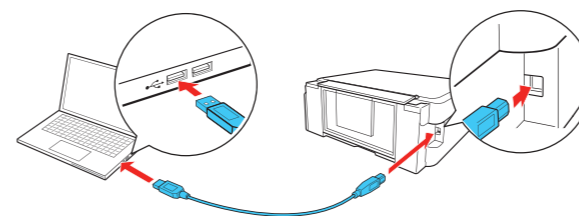
- Para obter instruções detalhadas sobre como configurar o seu produto em uma rede sem fios, consulte o *Guia de instalação sem fios* online.
- Certifique-se de selecionar o nome de rede (SSID) correto. O produto só pode se conectar a uma rede que suporte 2,4 GHz.
- Caso veja uma mensagem de alerta de firewall, clique em **Desbloquear** ou em **Permitir** para que a configuração continue.
- Se a sua rede tiver a segurança ativada, certifique-se de digitar a senha de rede (chave WEP ou senha WPA) corretamente. As letras das senhas devem ser digitadas com a caixa correta.

Há linhas ou cores incorretas nos meus impressos.

Faça uma verificação dos jatos para ver se algum dos jatos do cabeçote de impressão está entupido. Depois limpe o cabeçote de impressão conforme necessário. Veja o *Manual do usuário* online para mais informações.

Não é possível encontrar a sua impressora durante a configuração, depois de conectá-la usando um cabo USB.

Certifique-se de que o produto está ligado e conectado firmemente, conforme mostrado:



Dúvidas?

Guia de instalação sem fios

Visite o site global.latin.epson.com/Suporte/L475, clique em **Suporte on-line e Manuais** e depois clique em **Guia de instalação sem fios** para ver informações detalhadas sobre como configurar o seu produto em uma rede Wi-Fi.

Manual do usuário

Windows: Clique no ícone na sua área de trabalho ou na tela de aplicativos para acessar o *Manual do usuário* online.

OS X: Clique no ícone em **Aplicativos/Epson Software/Manual** para acessar o *Manual do usuário* online.

Se você não tem um ícone para o Manual do usuário, visite o site da Epson, conforme descrito a seguir.

Suporte técnico da Epson

Visite global.latin.epson.com/Suporte/L475 para baixar drivers, consultar manuais, obter respostas às perguntas mais frequentes ou enviar um email para a Epson.

No Brasil, você pode falar com um representante de suporte técnico se ligar para um destes números:

Capitais e regiões metropolitanas: 4003-0376

Outras regiões: 0800-880-0094

Taxas ou tarifas de longa distância podem ser cobradas.

Precisa de papel e tinta?

Experimente usar tintas e papéis especiais da Epson para obter bons resultados. Você pode comprar suprimentos através de um revendedor Epson autorizado. Para encontrar o revendedor mais próximo, visite o site global.epson.com/br ou entre em contato com a Epson conforme descrito no seção "Dúvidas?" neste pôster.



DESIGNED for
EXCELLENCE™

Epson printers, ink and specialty papers.

Refis de tinta para a L475

Cor	Número
Amarelo	664
Magenta	664
Ciano	664
Preto	664



EPSON é uma marca registrada, Epson Connect e Epson iPrint são marcas comerciais e EPSON Exceed Your Vision é uma logomarca registrada da Seiko Epson Corporation. Designed for Excellence é uma marca comercial da Epson America, Inc.

Mac e OS X são marcas comerciais da Apple, Inc., registradas nos EUA e em outros países. App Store é uma marca de serviço da Apple Inc.

Android e Google Play são marcas comerciais da Google Inc.

Wi-Fi Direct® é uma marca registrada da Wi-Fi Alliance®.

Aviso geral: Outros nomes de produtos são usados aqui somente com o propósito de identificação e podem ser marcas registradas de seus respectivos donos. A Epson nega todo e qualquer direito sobre essas marcas.

Esta informação está sujeita a modificações sem aviso prévio.

© 2015 Epson America, Inc., 9/15

País de impressão: XXXXXX

CPD-43156