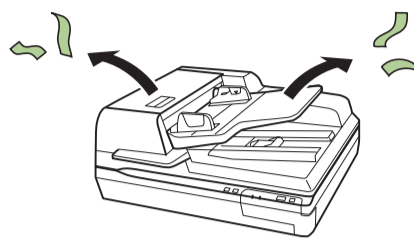
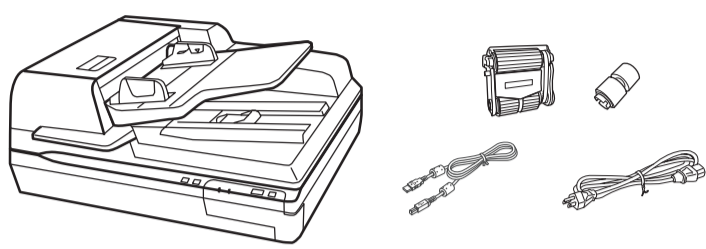




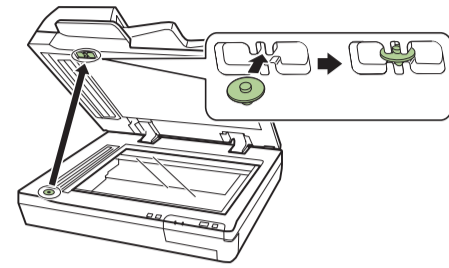
IMPORTANT: Before using this product, make sure you read these instructions and the safety instructions in the online *User's Guide*.

IMPORTANT : Avant d'utiliser ce produit, assurez-vous de lire ces instructions et les instructions de sécurité dans le *Guide de l'utilisateur* en ligne.

1 Unpack • Déballez le scanner

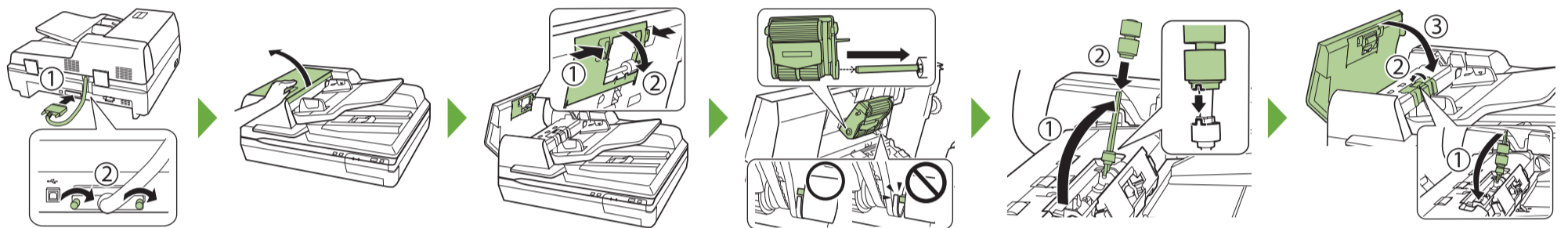


Remove all packing materials.
Retirez tout le matériel d'emballage.

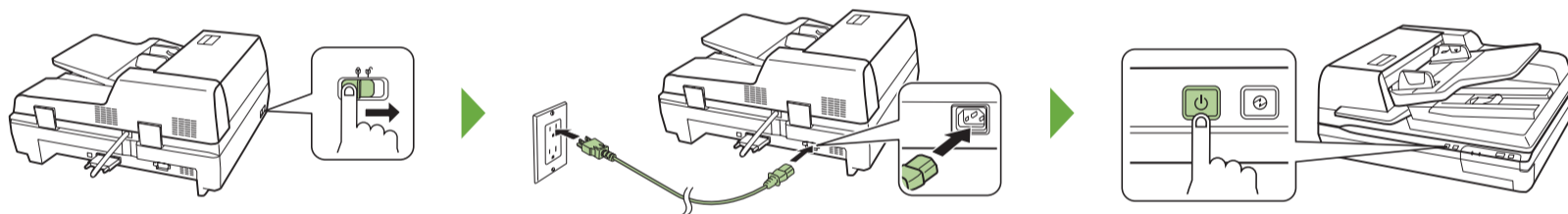


Store protective material.
Rangez le matériel de protection.

2 Install roller assembly • Installez les rouleaux d'entraînement



3 Turn on scanner • Allumez le scanner



4 Install software • Installez le logiciel



Do not connect the USB cable yet.
Wait until you've finished installing the software.

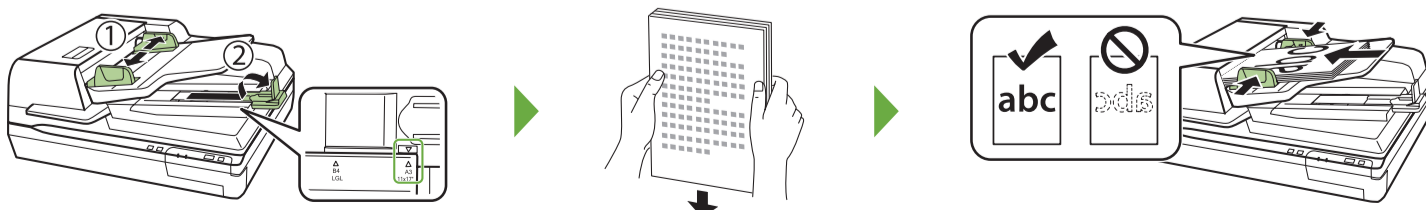
Ne branchez pas le câble USB tout de suite. Patientez jusqu'à ce que l'installation du logiciel soit complétée.

Note: An Internet connection is required to obtain the product software.


Remarque : Une connexion Internet est requise pour obtenir le logiciel du produit.


- 1** Visit Epson's support site listed below for your model.
Visitez le site de soutien d'Epson indiqué ci-dessous pour votre modèle.
DS-60000: www.epson.com/support/ds60000 (U.S./É.-U.)
www.epson.ca/support/ds60000 (Canada)
- DS-70000: www.epson.com/support/ds70000 (U.S./É.-U.)
www.epson.ca/support/ds70000 (Canada)
- 2** Download the Drivers and Utilities Combo Package.
Téléchargez l'Ensemble des pilotes et logiciels.
- 3** Double-click the file you downloaded to install the software. Follow the on-screen instructions to set up the connection.
Double-cliquez sur le fichier que vous avez téléchargé pour installer le logiciel. Suivez les instructions à l'écran pour établir la connexion.

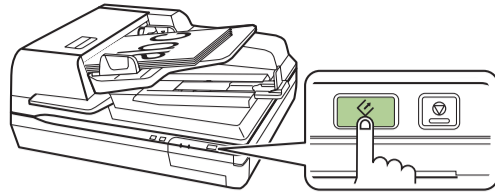
5 Load document • Chargez un document



6 Scan document (Windows®) • Numériser un document (Windows®)

Note: To scan using the  scan button, you must connect the scanner to your computer with the USB cable.

Remarque : Pour numériser en utilisant le bouton  de numérisation, vous devez brancher le scanner à votre ordinateur avec le câble USB.



Press the  scan button.

Document Capture Pro starts automatically and your document is scanned.

Note: Mac users, see the online *User's Guide* for more information about scanning a document.

Appuyez sur le bouton  de numérisation.

Document Capture Pro démarre automatiquement et votre document est numérisé.

Remarque : Pour les utilisateurs de Mac, consultez le *Guide de l'utilisateur* en ligne pour obtenir plus d'informations concernant la numérisation d'un document.

Using Epson Scan 2 • Utilisation d'Epson Scan 2

Windows 10: Click  > **EPSON** > **Epson Scan 2**.

Windows 8.x: Navigate to the **Apps** screen and select **Epson Scan 2**.

Windows (other versions): Click  or **Start** > **All Programs** or **Programs** > **EPSON** > **Epson Scan 2**.

Mac: Select **Applications** > **EPSON** > **Epson Scan 2**.

For more information about scanning from a computer, click the **Help** or **?** button in the scanner software or see the online *User's Guide*.

Windows 10 : Cliquez sur  > **EPSON** > **Epson Scan 2**.

Windows 8.x : Naviguez vers l'écran **Applications** et sélectionnez **Epson Scan 2**.

Windows (autres versions) : Cliquez sur  ou **Démarrer** > **Tous les programmes** ou **Programmes** > **EPSON** > **Epson Scan 2**.

Mac : Sélectionnez **Applications** > **EPSON** > **Epson Scan 2**.

Pour obtenir plus d'informations concernant la numérisation depuis un ordinateur, cliquez sur le bouton **Aide** ou **?** dans le logiciel de numérisation ou consultez le *Guide de l'utilisateur* en ligne.

Customizing the scan button • Personnalisation du bouton de numérisation

You can assign custom job settings to the  scan button.

Vous pouvez attribuer des paramètres de travail personnalisés au bouton  de numérisation.

Note: Mac users, see the online *User's Guide* for more information about assigning jobs.

Remarque : Les utilisateurs de Mac doivent consulter le *Guide de l'utilisateur* en ligne pour obtenir plus d'informations concernant l'attribution des travaux.

1 Start Document Capture Pro.

Windows 10: Click  > **Epson Software** > **Document Capture Pro**.

Windows 8.x: Navigate to the **Apps** screen and select **Document Capture Pro**.

Windows (other versions): Click  or **Start** > **All Programs** or **Programs** > **Epson Software** > **Document Capture Pro**.

Lancez Document Capture Pro.

Windows 10 : Cliquez sur  > **Epson Software** > **Document Capture Pro**.


Windows 8.x : Naviguez vers l'écran **Applications** et sélectionnez **Document Capture Pro**.

Windows (autres versions) : Cliquez sur  ou **Démarrer** > **Tous les programmes** ou **Programmes** > **Epson Software** > **Document Capture Pro**.

2 **Create a new job:** Click the **Job Settings** button, and click **New Job** in the job management window. Select your job settings, such as image quality and destination, and click **OK**. Repeat this process to create additional jobs.

Créez un nouveau travail : Cliquez sur le bouton **Paramètres de travaux** et cliquez sur **Nouveau** dans la fenêtre de gestion des travaux. Sélectionnez les paramètres de travail, comme la destination et la qualité de l'image, et cliquez sur **OK**. Répétez cette étape pour créer des travaux supplémentaires.

3 **Assign a job to the  scan button:** Click **Button Assignment** in the job management window. Click the job 1 field and select the job you want to assign, and click **OK**. Close the job management window.

Attribuez un travail au bouton  de numérisation : Cliquez sur le bouton **Paramètres d'évènements** dans la fenêtre de gestion des travaux. Cliquez sur le champ de travail 1, sélectionnez le travail que vous souhaitez attribuer et cliquez sur **OK**. Fermez la fenêtre de gestion des travaux.

Note: You can also scan from your computer with Document Capture Pro. See the online *User's Guide* for information.

Remarque : Vous pouvez aussi numériser à partir de votre ordinateur avec Document Capture Pro. Consultez le *Guide de l'utilisateur* en ligne pour obtenir plus d'informations.

? Help

Scanner software help

Click the **Help** or **?** button on your software screen.

User's Guide

Double-click the User's Guide icon on your desktop (or in the Applications/Epson Software/Guide folder on a Mac).

Epson technical support

Internet support

Visit www.epson.com/support (U.S.) or www.epson.ca/support (Canada) and search for your product to download software and utilities, view manuals, get FAQs and troubleshooting advice, or contact Epson.

Speak to a support representative

(562) 276-4300 (U.S.) or (905) 709-3839 (Canada), 6 AM to 8 PM, Pacific Time, Monday through Friday, and 7 AM to 4 PM, Pacific Time, Saturday.

Days and hours of support are subject to change without prior notice. Toll or long distance charges may apply.

Aide

Aide pour le logiciel du scanner

Cliquez sur le bouton **Aide** ou **?** sur l'écran du logiciel.

Guide de l'utilisateur

Double-cliquez sur l'icône du Guide de l'utilisateur sur le bureau de l'ordinateur (ou dans le dossier Applications/Epson Software/Guide pour un Mac).

Soutien technique Epson

Soutien Internet

Visitez le site Web www.epson.ca/support et effectuez une recherche pour votre produit afin de télécharger des logiciels et des utilitaires, voir les manuels et des conseils de dépannage et communiquer avec Epson.

Parler à un représentant du soutien technique

Composez le 905 709-3839, de 6 h à 20 h, heure du Pacifique, du lundi au vendredi, et de 7 h à 16 h, heure du Pacifique, le samedi.

Les heures et les jours de soutien peuvent être modifiés sans préavis. Des frais d'interurbain peuvent s'appliquer.

EPSON is a registered trademark and EPSON Exceed Your Vision is a registered logomark of Seiko Epson Corporation.

Mac is a trademark of Apple Inc., registered in the U.S. and other countries.

Windows is a registered trademark of Microsoft Corporation in the United States and/or other countries.

General Notice: Other product names used herein are for identification purposes only and may be trademarks of their respective owners. Epson disclaims any and all rights in those marks. This information is subject to change without notice.

EPSON est une marque déposée et EPSON Exceed Your Vision est un logotype déposé de Seiko Epson Corporation.

Mac est une marque de commerce d'Apple Inc., enregistrée aux États-Unis et dans d'autres pays.

Windows est une marque déposée de Microsoft Corporation aux États-Unis et/ou dans d'autres pays.

Avis général : Les autres noms de produit figurant dans le présent document ne sont cités qu'à titre d'identification et peuvent être des marques de commerce de leurs propriétaires respectifs. Epson renonce à tous les droits associés à ces marques. L'information contenue dans le présent document peut être modifiée sans préavis.

© 2019 Epson America, Inc., 2/19

CPD-35514R2

EPSON[®]
EXCEED YOUR VISION

