

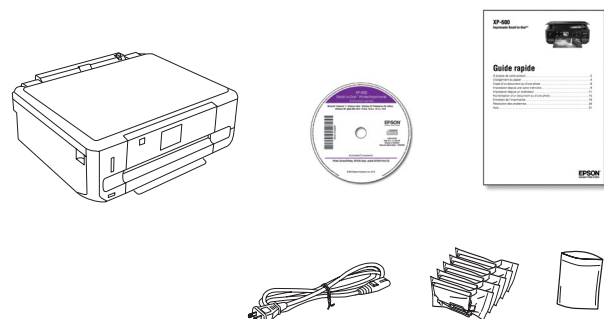
Imprimante XP-600 Small-in-One^{MC}

Point de départ

Veuillez lire ces instructions avant d'utiliser le produit.

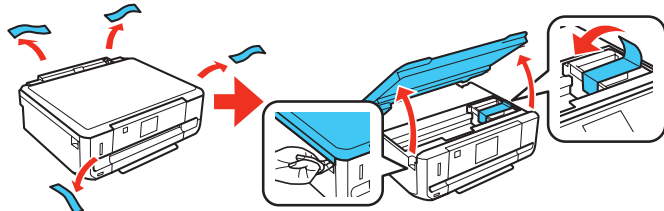
Pour les hispanophones : Pour obtenir des instructions de configuration en espagnol, consultez le guide d'installation à l'adresse www.epson.com/support/xp600sp (requiert une connexion à Internet).

1 Déballer le produit

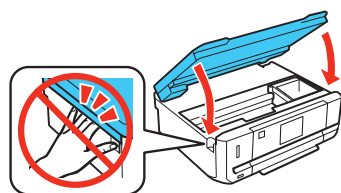


Mise en garde : Ouvrez les emballages des cartouches d'encre seulement quand vous êtes prêt à installer ces dernières. Les cartouches sont emballées sous vide.

1 Retirez tout le matériel de protection du produit; cela inclut l'intérieur de l'imprimante.



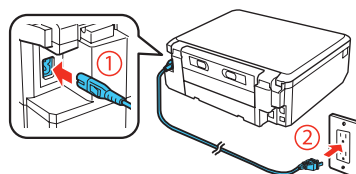
2 Abaissez l'unité du scanner.



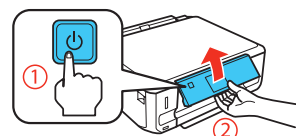
2 Mettez le produit sous tension

1 Branchez le cordon d'alimentation à l'arrière du produit et dans une prise de courant.



Mise en garde : Ne branchez pas le produit à l'ordinateur tout de suite.



2 Appuyez sur le bouton  d'alimentation et ensuite, soulevez le panneau de commande.



3 Sélectionnez les réglages

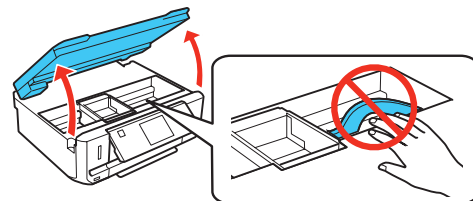
Appuyez sur  ou  pour sélectionner votre langue et ensuite, appuyez sur **OK**.



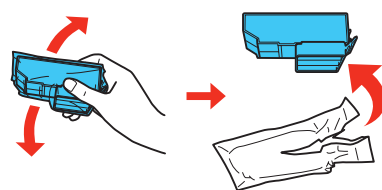
Remarque : Vous pouvez modifier la langue en utilisant le panneau de commande du produit. Pour obtenir plus d'informations, consultez le *Guide de l'utilisateur* en ligne.

4 Installez les cartouches

1 Soulevez l'unité du scanner.



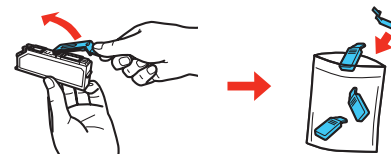
2 Secouez doucement la cartouche d'encre BK (noir) seulement. Ne secouez pas la cartouche PBK (photo noir) ou aucune des cartouches d'encre couleur. Déballer les cartouches d'encre.



Mise en garde : Ne touchez pas les zones illustrées ci-dessous. Cela pourrait empêcher le fonctionnement normal et l'impression.

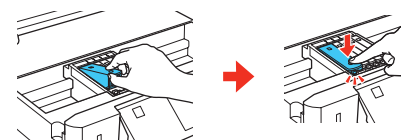


3 Retirez le bouchon de chaque cartouche d'encre. Rangez les bouchons dans le sac de plastique inclus.

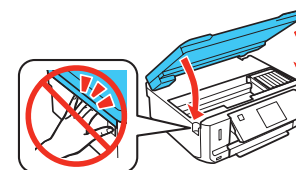


Remarque : Conservez les bouchons et utilisez-les pour couvrir la zone du port de distribution d'encre des cartouches d'encre après les avoir retirées dans le but de les entreposer ou d'en disposer.

4 Insérez les cartouches avec la tête en premier dans le logement de chaque couleur. Appuyez sur chaque cartouche jusqu'à ce qu'elle s'enclenche.



5 Abaissez l'unité du scanner.



6 Le produit commence le chargement de l'encre. Le chargement dure environ 6 minutes. Lorsque vous voyez un message d'achèvement à l'écran ACL de l'imprimante, le chargement est terminé.

Remarque : Les cartouches incluses avec l'imprimante ont été créées pour la configuration de l'imprimante et non pour la revente. Une partie de l'encre des cartouches incluses sera utilisée pour le chargement initial, le reste de l'encre est disponible pour l'impression. Les cartouches doivent être utilisées seulement avec cette imprimante.

Mise en garde : N'éteignez pas l'imprimante et ne soulevez pas l'unité du scanner pendant le chargement de l'encre sinon vous gaspillerez de l'encre.

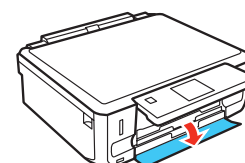
5 Chargez le papier

L'imprimante possède 2 bacs papier. Vous pouvez charger les tailles de papier suivantes :

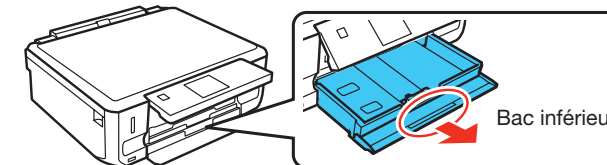
- Bac supérieur (Bac 1) : papier photo 4 x 6 (102 x 152 mm) ou 5 x 7 po (127 x 178 mm).
- Bac inférieur (Bac 2) : papier de format lettre, A4, légal ou 8 x 10 po (203 x 254 mm). (Consultez les instructions ci-dessous pour le chargement de papier dans le bac inférieur.)

Consultez le *Guide rapide* pour obtenir les instructions concernant le chargement du papier dans le bac supérieur. Consultez le *Guide de l'utilisateur* en ligne pour les types de papier incluant les enveloppes et les tailles de papier disponibles, la capacité de chargement et les instructions pour le chargement du papier de format légal et des enveloppes.

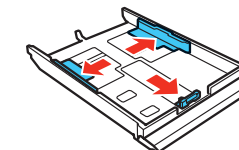
1 Abaissez le couvercle avant (s'il n'a pas déjà été ouvert).



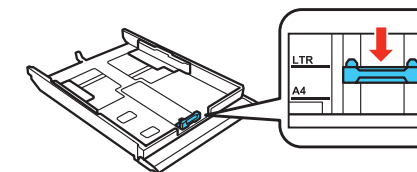
2 Agrippez le couvercle avant afin de retirer le bac papier inférieur.



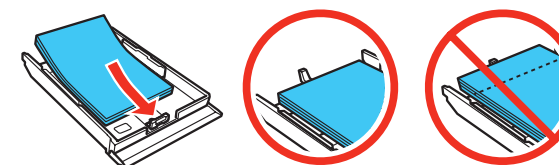
3 Faites glisser les guide-papier vers les bords du bac papier.



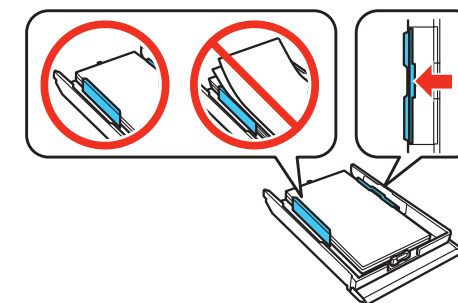
4 Réglez le guide-papier avant selon la taille du papier que vous utilisez. Ensuite, insérez le papier avec la face d'impression ou le côté glacé vers le bas.



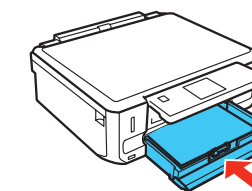
Remarque : Assurez-vous que le papier est chargé contre le guide-papier et qu'il ne dépasse pas du bac.



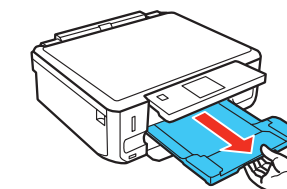
5 Faites glisser les guide-papier contre le papier, sans trop serrer. Assurez-vous que le papier ne dépasse pas les languettes des guide-papier.



6 Maintenez le bac droit lorsque vous l'insérez.



7 Tirez le plateau de sortie.



412328600

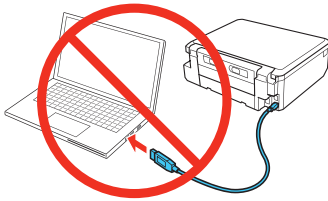
EPSON
EXCEED YOUR VISION

6 Installez le logiciel

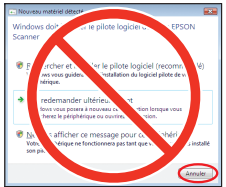
Remarque : Si votre ordinateur n’a pas de lecteur CD/DVD, vous pouvez télécharger le logiciel à partir du site Web d’Epson (voyez la section « Soutien technique d’Epson »).

Mise en garde : Assurez-vous de fermer tout autre programme, incluant les économiseurs d’écran et les logiciels de protection contre les virus, avant de commencer l’installation des logiciels.

1 Assurez-vous que le produit **N’EST PAS BRANCHÉ** à votre ordinateur.




Windows® : Si une fenêtre Nouveau matériel détecté s’affiche, cliquez sur **Annuler** et débranchez le câble USB. Vous ne pouvez pas installer le logiciel de cette façon.

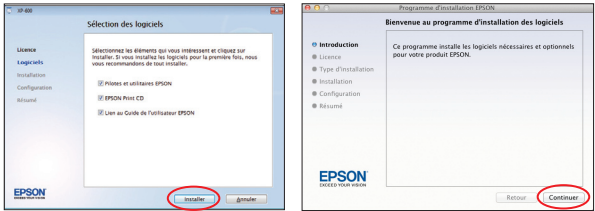


2 Insérez le CD de votre produit.

3 Windows : Si la fenêtre Exécution automatique s’affiche, cliquez sur **Exécuter Setup.exe**. Si l’écran Contrôle de compte d’utilisateur s’affiche, cliquez sur **Oui** ou **Continuer**.

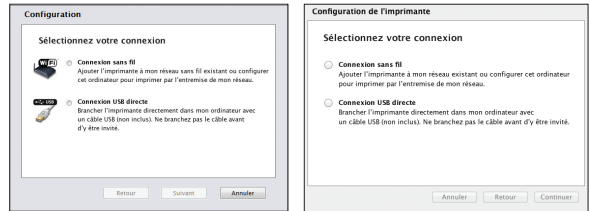
Mac OS X : Double-cliquez sur l’icône  **Epson**, au besoin.

4 Cliquez sur **Installer** (Windows) ou **Continuer** (Mac OS X) et suivez les instructions à l’écran de votre ordinateur.



5 Lorsque l’écran Sélectionnez votre connexion s’affiche, consultez la section « Options de connexion » de cette affiche pour obtenir plus d’informations.

Choisissez votre connexion. Ensuite, cliquez sur **Suivant** (Windows) ou **Continuer** (Mac OS X) et suivez les instructions à l’écran de votre ordinateur.



Options de connexion

Connexion sans fil

Vous devez installer le logiciel sur chaque ordinateur à partir duquel vous souhaitez imprimer. Lors de la première installation, nous vous recommandons d’utiliser un câble USB (non inclus) afin de simplifier la configuration sans fil. Après que le produit soit relié au réseau, vous serez invité à retirer le câble.

Si vous utilisez Mac OS X 10.6.x, 10.7.x ou 10.8 ou si vous ne disposez pas d’un câble USB, vous devrez utiliser le panneau de commande de l’imprimante pour sélectionner les paramètres sans fil. Suivez les instructions à l’écran de votre ordinateur pendant l’installation du logiciel; elles vous indiqueront comment connecter l’imprimante à un réseau sans fil de cette façon.

Assurez-vous de connaître l’identifiant réseau (SSID) et le mot de passe réseau :

- Nom du réseau _____
- Mot de passe du réseau _____

Si vous n’avez pas cette information, communiquez avec la personne qui a configuré votre réseau.

Pour visionner des vidéos tutoriels sur la configuration d’une connexion sans fil pour votre produit, consultez le site Web à l’adresse **epson.ca/support** (vidéos disponibles en anglais seulement).

Connexion USB directe

Assurez-vous d’avoir un câble USB (non inclus).

Avez-vous rencontré des problèmes?

Si vous éprouvez des problèmes lors de la configuration, consultez ces solutions :

La configuration réseau a échoué.

- Assurez-vous d’avoir sélectionné le nom de réseau correct (SSID).
- Si vous apercevez un message d’alerte de pare-feu, cliquez sur **Débloquer** ou **Permettre** pour permettre à la configuration de se poursuivre.
- Si la sécurité de votre réseau est activée, assurez-vous d’entrer correctement le mot de passe du réseau (clé WEP ou phrase passe WPA). Les mots de passe doivent être entrés selon la casse appropriée.



Appuyez sur ▲, ▼, ◀ ou ▶ sur le panneau de commande pour sélectionner une lettre ou un bouton de fonction à l’écran. Ensuite, appuyez sur **OK**.

Utilisez les boutons de fonction pour sélectionner les lettres en majuscule (**AB12**), en minuscule (**ab12**), les symboles ou les espaces, ou pour supprimer des caractères. (◀).

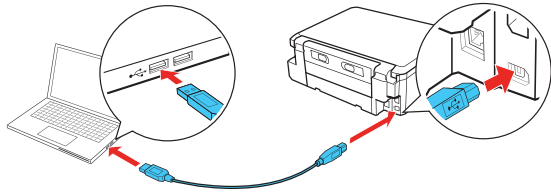
Lorsque vous avez terminé, sélectionnez **Terminé** et appuyez sur **OK**.

Des messages d’erreur apparaissent à l’écran du produit.

Consultez le *Guide rapide* pour obtenir des informations concernant le dépannage.

Impossible de détecter le produit après l’avoir relié avec un câble USB.

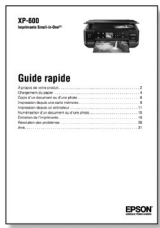
Assurez-vous qu’il est bien branché tel qu’illustré ci-dessous :



Avez-vous des questions?

Guide rapide

Étapes de base pour la copie, l’impression et la numérisation.



Aide en ligne pour votre logiciel

Sélectionnez **Aide** ou **?** lorsque vous utilisez le logiciel.

Guide de l’utilisateur

Cliquez sur l’icône sur votre bureau (ou accédez à **Applications/Epson Software/Guide** sous Mac OS X) pour accéder au *Guide de l'utilisateur* en ligne, aux vidéos tutoriels, aux téléchargements de logiciels, au EPSON® Supplies Central® et encore plus (requiert une connexion Internet). Si vous n’avez pas d’icône pour le Guide de l’utilisateur, vous pouvez l’installer à partir du CD ou aller sur le site Web d’Epson, tel que décrit dans la section « Soutien technique d’Epson ».



Soutien technique d’Epson

Visitez le site Web **www.epson.ca** et cliquez sur **Français**. Pour télécharger les pilotes, cliquez sur **Pilotes et soutien**. Pour contacter Epson par courriel, veuillez cliquer sur **Soutien par courriel**. Ensuite, suivez les instructions à l’écran.

Vous pouvez aussi parler à un spécialiste du soutien en composant le : (905) 709-3839, de 6 h à 20 h, heure du Pacifique, du lundi au vendredi, et de 7 h à 16 h, le samedi.

Les heures et les jours de soutien peuvent être sujets à changement sans préavis. Des frais d’interurbain sont éventuellement à prévoir.

Recyclage

Epson offre un programme de recyclage pour le matériel et les cartouches d’encre en fin de vie utile. Veuillez consulter le site Web **www.epson.com/recycle** pour obtenir de l’information concernant le retour de vos produits pour une élimination appropriée (site Web présenté en anglais seulement).

Achat de papier et d’encre

Essayez les papiers pour usages spéciaux EPSON avec l’encre Claria® pour obtenir des résultats supérieurs à ceux d’un laboratoire photo. Pour obtenir les fournitures appropriées au bon moment, vous pouvez les acheter au EPSON Supplies Central à **www.epson.ca** (site Web présenté en anglais seulement). Vous pouvez aussi acheter vos fournitures auprès d’un détaillant EPSON autorisé. composez le 1 800 463-7766 pour obtenir les coordonnées d’un détaillant près de chez vous.



Papier EPSON d’origine

Epson offre une vaste gamme de papiers pour satisfaire vos besoins; visitez le site d’EPSON Supplies Central pour plus d’information.



Papier photo ultra haute qualité Glacé
Papier glacé à séchage instantané pour des photos durables et parfait pour les photos à encadrer.






Encres EPSON d’origine



Notez les numéros ci-dessous pour obtenir vos cartouches. C’est tout aussi facile que de vous rappeler de votre numéro!



Cartouches d’encre de remplacement XP-600

Couleur	Rendement standard	Rendement élevé
 Noir photo	273	273XL
 Noir	273	273XL
 Cyan	273	273XL
 Magenta	273	273XL
 Jaune	273	273XL

EPSON Connect™, AirPrint et Google Cloud Print™



Imprimez et numérisez où que vous soyez. Utilisez un téléphone intelligent ou une tablette pour imprimer des photos et des documents lorsque vous êtes en déplacement. Pour en apprendre davantage, consultez le site Web **www.epson.com/connect** (site Web présenté en anglais seulement).



EPSON, Claria et Supplies Central sont des marques déposées et EPSON Connect est une marque de commerce et EPSON Exceed Your Vision est un logotype déposé de Seiko Epson Corporation. Designed for Excellence et Small-in-One sont des marques de commerce d’Epson America, Inc.

AirPrint est une marque de commerce d’Apple Inc.

Avis général : Les autres noms de produit figurant dans le présent document ne sont cités qu’à titre d’identification et peuvent être des marques de commerce de leurs propriétaires respectifs. Epson renonce à tous les droits associés à ces marques.

L’information contenue dans le présent document peut être modifiée sans préavis.

© 2012 Epson America, Inc. 5/12

CPD-37280

Pays d’impression : XXXXXX