

**EPSON**<sup>®</sup>  
EXCEED YOUR VISION

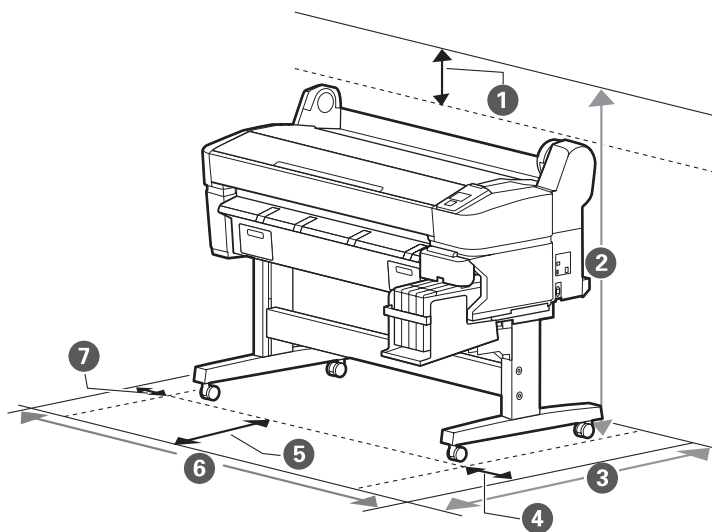
# **Epson**<sup>®</sup> **SureColor**<sup>®</sup> **F6070** **Manual de instalação**

## 2 | Remoção da embalagem e montagem da impressora

Leia todas estas instruções antes de usar a sua impressora. Também siga todos os alertas e instruções indicados na impressora e no *Manual do usuário*.

### Remoção da embalagem e montagem da impressora

Antes de iniciar a montagem, certifique-se de que tem espaço suficiente para configurar e utilizar a impressora. As ilustrações a seguir mostram o espaço mínimo necessário para usar a impressora:



Número	Distância
1	150 mm (5,9 pol.)
2	1.278 mm (50,3 pol.)
3	1.413 mm (55,6 pol.)
4	150 mm (5,9 pol.)
5	600 mm (23,6 pol.)
6	1.768 mm (69,6 pol.)
7	10 mm (0,4 pol.)

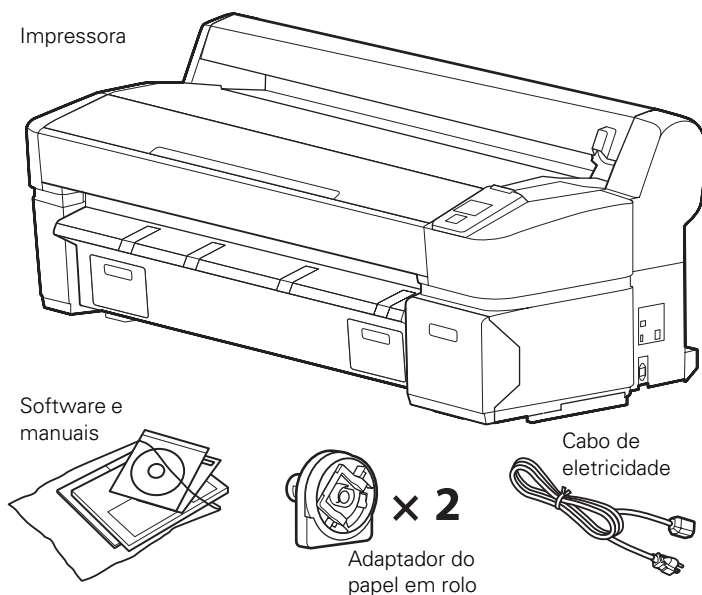
Ao escolher um lugar para a impressora, deixe espaço suficiente para fácil acesso e ventilação. Evite locais sujeitos a luz solar direta, calor excessivo, umidade ou poeira. Certifique-se de que a impressora esteja colocada em um local plano e estável que suporte 90 kg (198 lb).

**Cuidado:** São necessárias seis pessoas para desembalar e instalar a impressora.

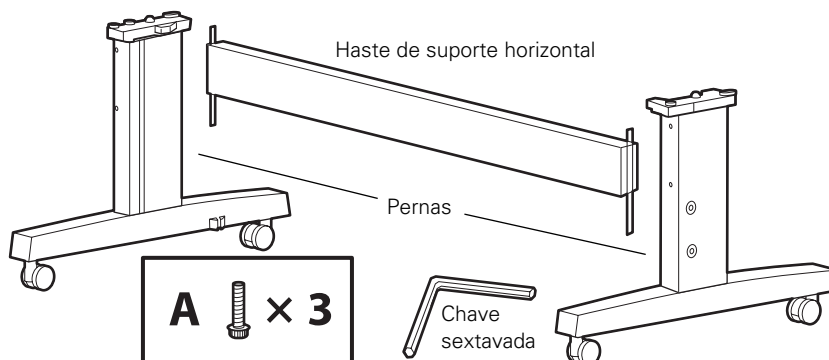
Você precisa de um espaço amplo para montar a impressora e a base de suporte, portanto certifique-se de preparar uma área grande e livre antes de desembalá-la. Certifique-se também de guardar a caixa e a embalagem para o caso de precisar transportar a impressora no futuro.

Os seguintes itens devem estar incluídos com a sua impressora:

### Impressora

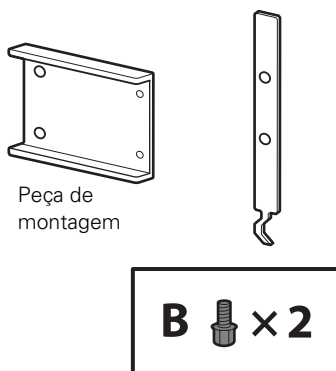


### Base de suporte



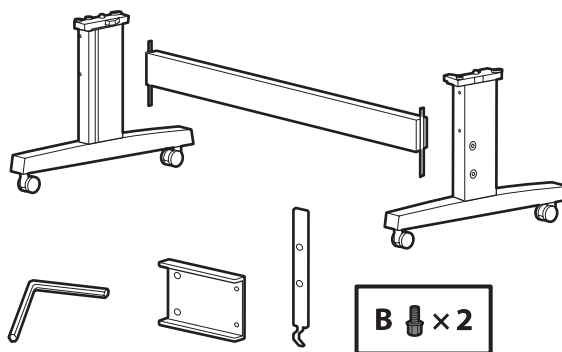
## 4 | Montagem da base de suporte

Os itens na imagem a seguir podem ser encontrados na caixa marcada como “Ink Supply System Cover 2” (Tampa do Sistema de Distribuição da Tinta 2).



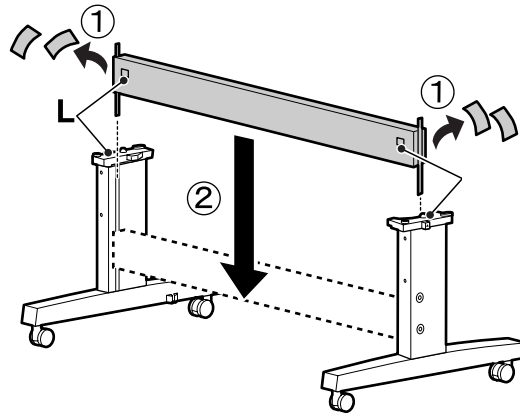
### Montagem da base de suporte

Tire a base de suporte da embalagem e certifique-se de que tem todos estes itens.

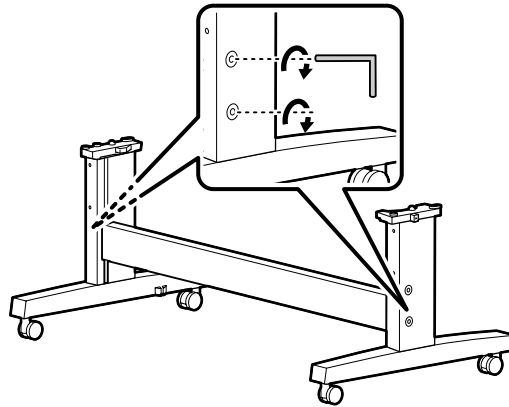


**Observação:** Você também precisará de uma chave de fenda de cabeça sextavada.

1. Remova a fita adesiva do suporte horizontal. Deslize a haste de suporte horizontal dentro de ambas as pernas, conforme mostrado.

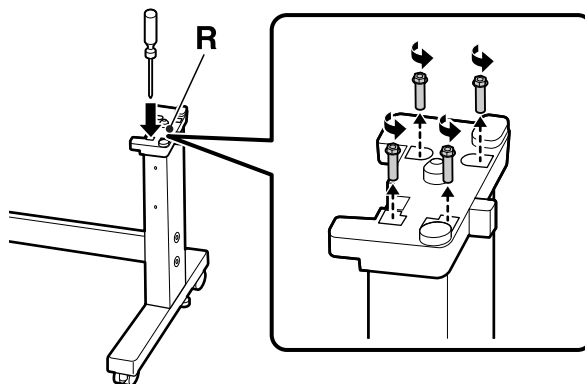


2. Utilize a extremidade longa da chave sextavada para apertar os parafusos pré-colocados em cada extremidade da haste de suporte horizontal.

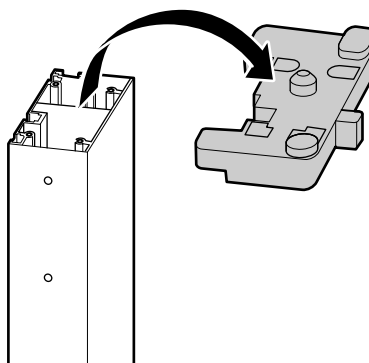


## 6 | Montagem da base de suporte

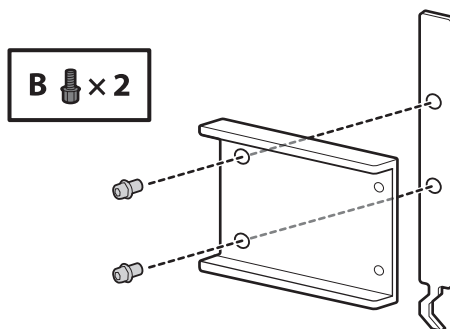
3. Remova os quatro parafusos conforme mostrado.



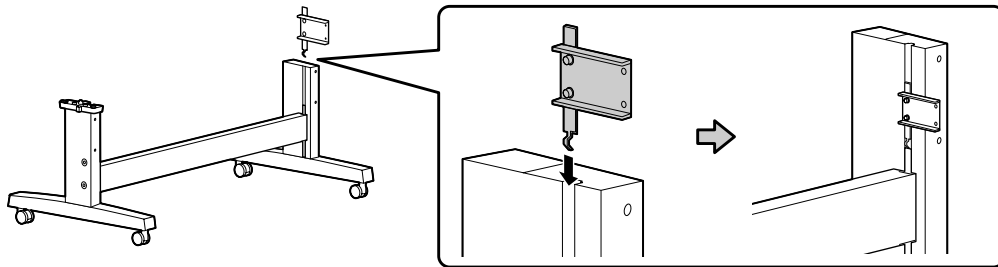
4. Remova a peça de plástico conforme mostrado.



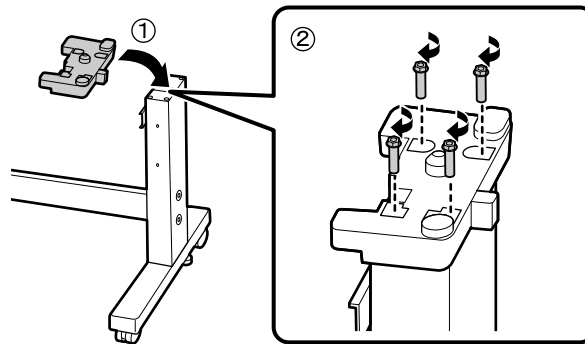
5. Prenda a peça de montagem ao suporte usando dois parafusos B.



6. Deslize a peça de montagem no entalhe, conforme mostrado.



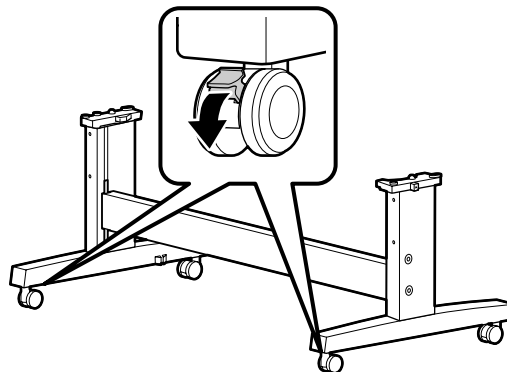
7. Insira a peça de plástico e aperte os parafusos.



## Instalação da impressora

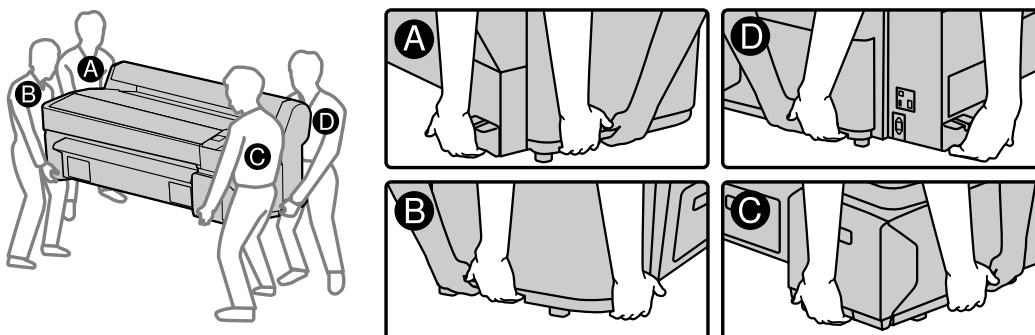
São necessárias seis pessoas para instalar a impressora; quatro pessoas para carregá-la e duas para posicioná-la na base de suporte.

1. Trave as rodinhas.



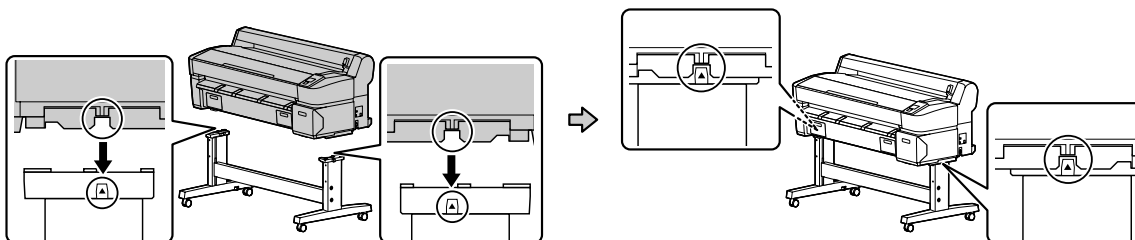
## 8 | Instalação da impressora

2. Usando quatro pessoas, levante a impressora conforme mostrado.

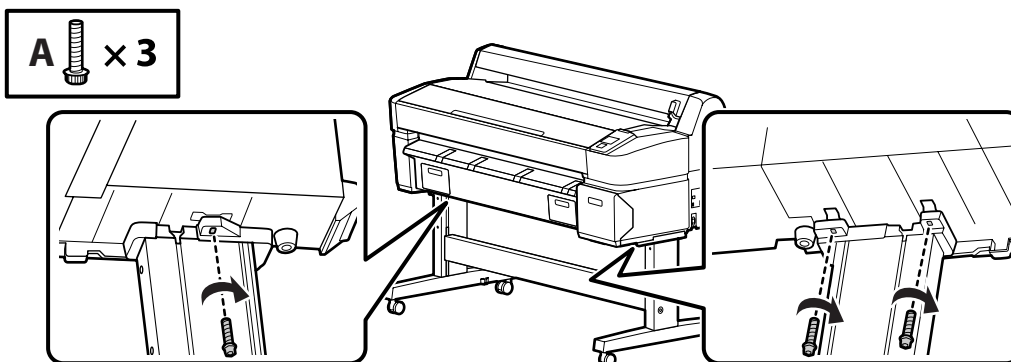


**Cuidado:** Quando levantar a impressora, só segure nas áreas apontadas ou a impressora pode não funcionar ou imprimir normalmente.

3. Levante a impressora e coloque-a na base de suporte. Alinhe as marcas na parte de baixo da impressora com as setas na parte superior das pernas da base de suporte antes de repousar a impressora.



4. Prenda a impressora na base de suporte usando três parafusos A.

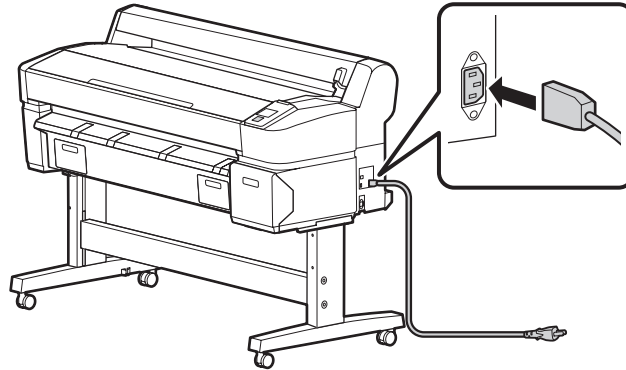




5. Entre em contato com um técnico de serviço para instalar o sistema de distribuição de tinta genuíno Epson, a tampa do sistema de distribuição de tinta e ajustar a impressora.

**Cuidado:** Não ligue a impressora até que o técnico tenha terminado o serviço.

6. Conecte o cabo de eletricidade na impressora.



7. Conecte o cabo de eletricidade em uma tomada elétrica devidamente aterrada.

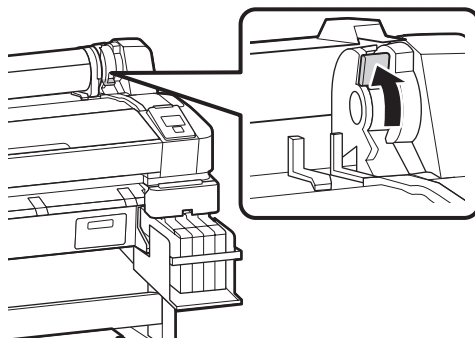
**Cuidado:** Use somente o tipo de fonte de energia indicado na etiqueta da impressora.

## Configuração do idioma

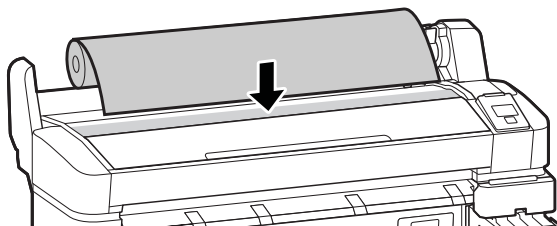
1. Ligue a impressora, se necessário.
2. Aperte o botão **Menu**.
3. Aperte ▼ ou ▲ para selecionar **Preferences** e aperte **OK**.
4. Aperte ▼ ou ▲ para selecionar **Language** e aperte **OK**.
5. Selecione o seu idioma e aperte **OK**.
6. Aperte o botão ↻ até retornar ao menu principal.

## Carregamento de papel em rolo

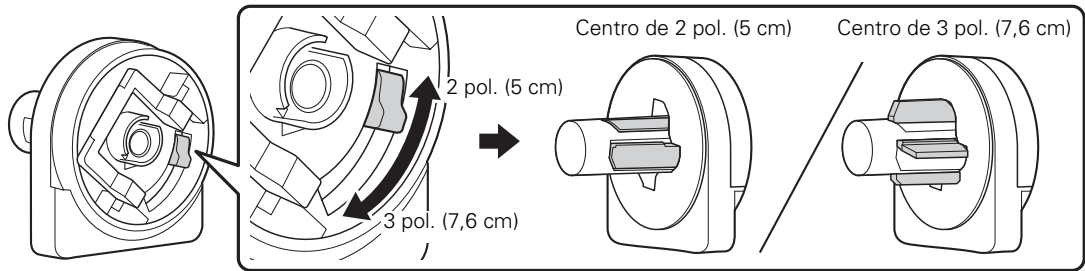
1. Confirme que a trava do suporte do adaptador está elevada.



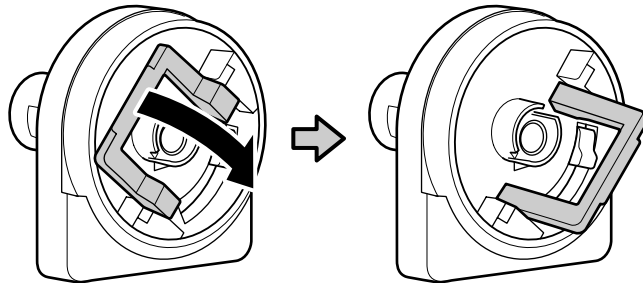
2. Coloque o papel em rolo no suporte do rolo na parte de cima da impressora.



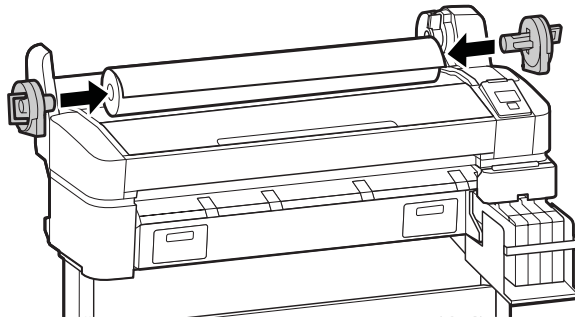
3. Se necessário, ajuste os adaptadores de papel em rolo de acordo com o tamanho do núcleo do rolo.



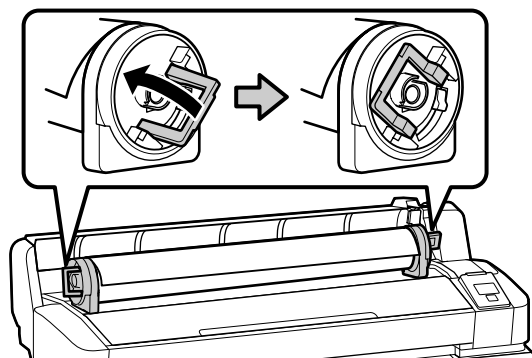
4. Levante a trava do adaptador para liberar a trava em cada um dos dois adaptadores de papel em rolo.



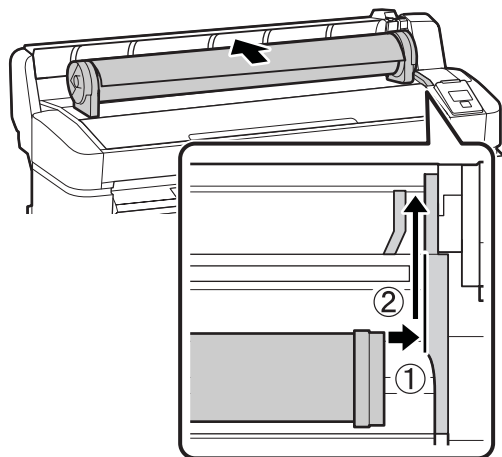
5. Aperte os adaptadores até que eles estejam completamente inseridos no rolo, sem espaços.




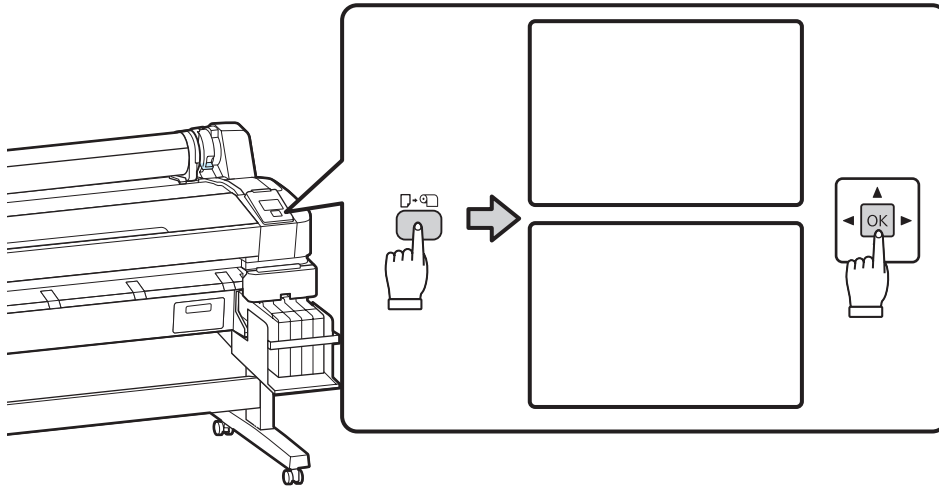
6. Abaixar as travas dos adaptadores para travar os adaptadores no lugar.



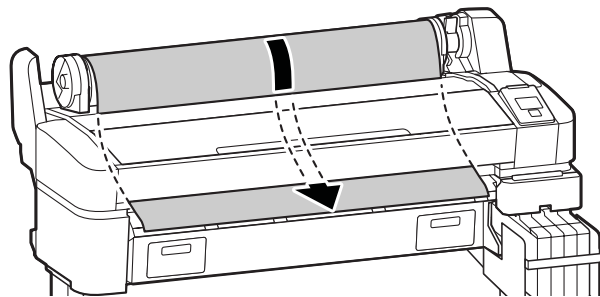
7. Deslize o papel em rolo completamente para a direita. Seguindo a guia do adaptador, deslize o rolo lentamente para trás.



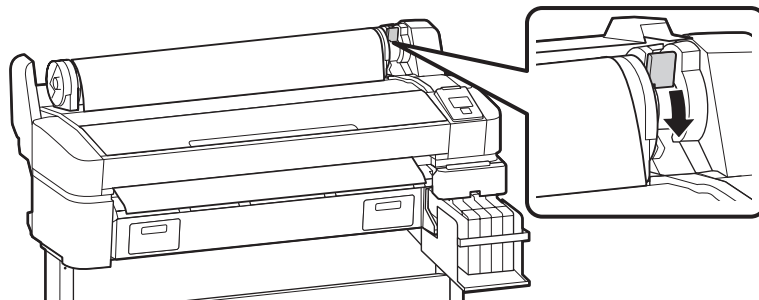
8. Aperte o botão  no painel de controle. Confirme que Papel Rolo está selecionado e depois aperte o botão OK.



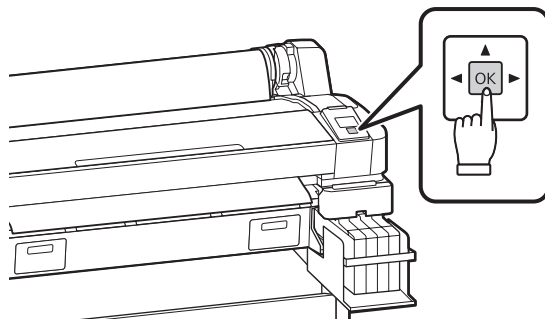
9. Insira o papel em rolo na abertura de papel e puxe-o para fora. Certifique-se de que o papel não tem folga e que a extremidade está dobrada.



10. Abaixar a trava do rolo.



11. Seguindo as instruções no painel de controle, aperte o botão OK. O papel será alimentado na impressora.



12. Depois de carregar o papel, será pedido que escolha as opções de tipo de papel e de papel em rolo restante. Selecione as opções conforme necessário, seguindo as instruções no painel de controle.

## Instalação do software

Pode-se utilizar redes de conexão USB e/ou Ethernet.

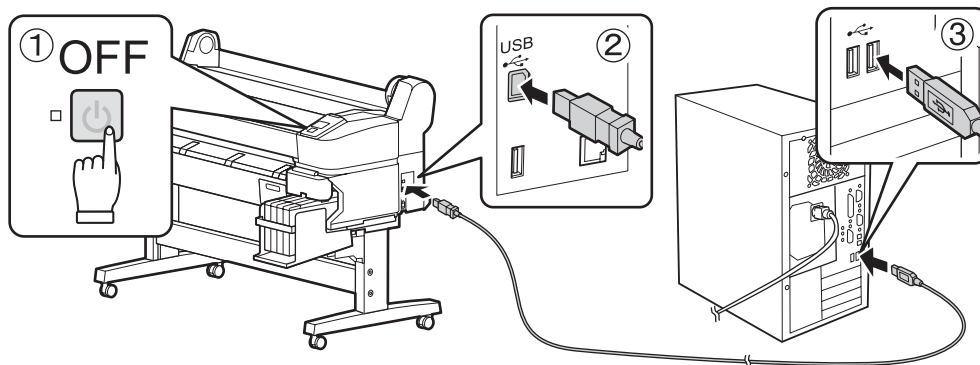
Para a conexão USB, certifique-se de que seu sistema tem a porta apropriada e que você possui um cabo blindado padrão com 3 m ou menos de comprimento.

**Observação:** Não conecte a impressora até que uma tela de instalação do software apareça pedindo que o faça.

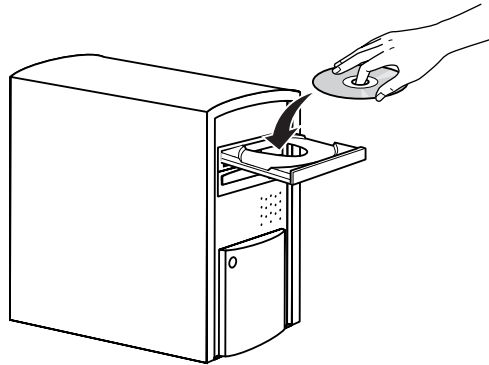
Para se conectar a um hub de rede, ou diretamente à interface de rede de seu computador, é necessário um cabo de rede padrão RJ-45 CAT-6.

## Instalação USB

1. Desligue a sua impressora, depois conecte o cabo USB à impressora e ao seu computador.



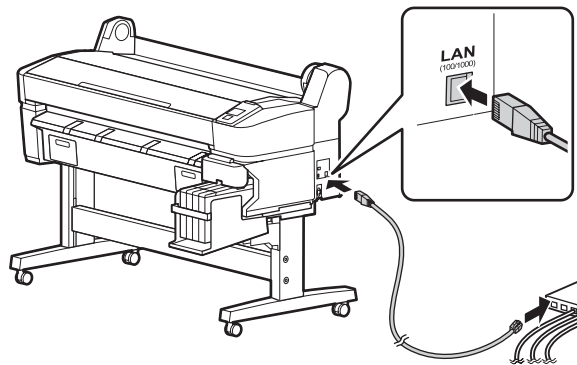
2. Coloque o CD no computador.



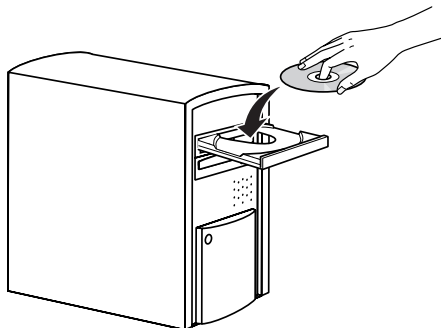
3. Siga as instruções na tela para completar a instalação.

## Instalação em rede

1. Certifique-se de que a sua impressora está ligada.
2. Conecte um cabo Ethernet à porta Ethernet da sua impressora e ao seu dispositivo de rede.



3. Coloque o CD no computador.



4. Siga as instruções na tela para completar a instalação, lembrando-se do seguinte:

- Não desmarque a opção **Utilitário EpsonNet Config e Drivers e utilitários EPSON** na lista de software.
- Caso você veja uma mensagem de firewall ou de rede, certifique-se de que a **SEIKO EPSON** aparece como publisher e então permita a conexão.

EPSON e SureColor são marcas registradas, e EPSON Exceed Your Vision é uma logomarca registrada da Seiko Epson Corporation.

Aviso Geral: Todos os outros nomes de produtos referidos ao longo do manual têm uma finalidade meramente informativa, podendo ser marcas comerciais de seus respectivos proprietários. A Epson não detém quaisquer direitos sobre essas marcas.

Estas informações estão sujeitas a modificação sem aviso prévio.

© 2013 Epson America Inc.

2/13

CPD-38764