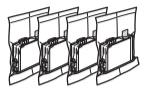
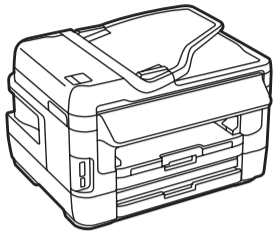
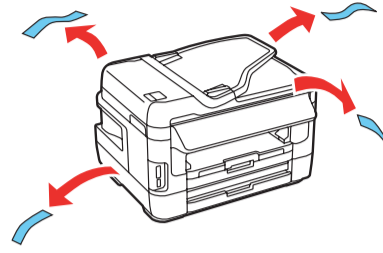


1 Desembale la impresora

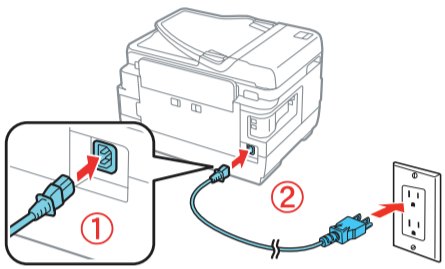


Etiquetas adhesivas en francés para el panel de control

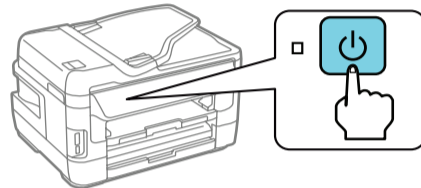


Nota: No saque los cartuchos de tinta de su envoltorio hasta que esté listo para instalarlos. Los cartuchos están embalados herméticamente para garantizar su fiabilidad.

2 Encienda y configure la impresora



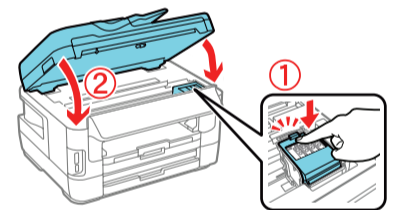
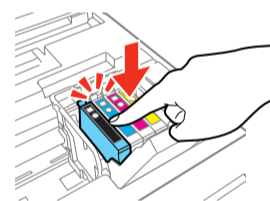
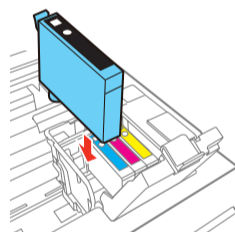
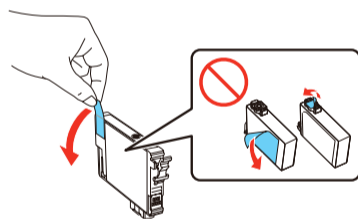
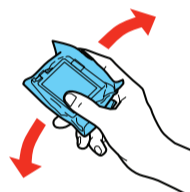
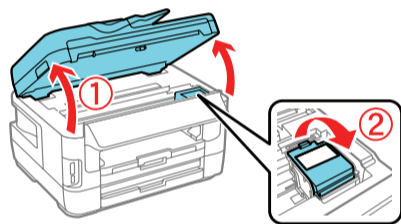
Precaución: No conecte la impresora a la computadora todavía.



Seleccione el idioma, el país, la fecha y la hora.

Nota: Puede cambiar estos ajustes después utilizando el panel de control del producto. Para obtener más información, consulte el manual *User's Guide* en línea.

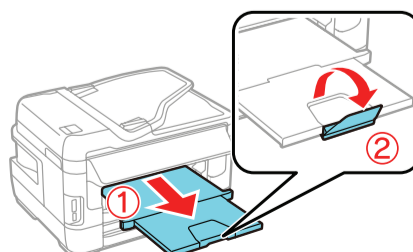
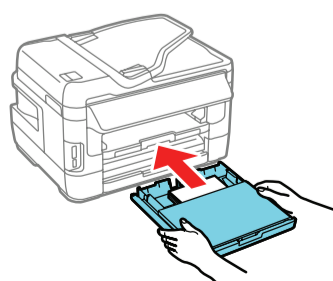
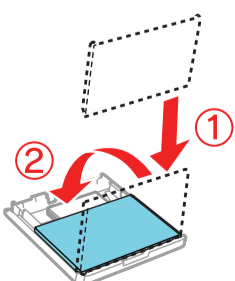
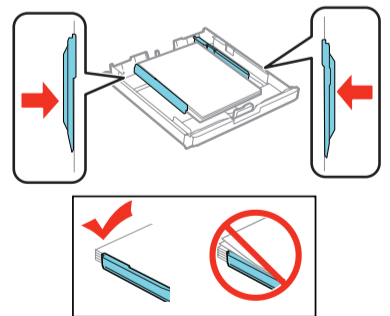
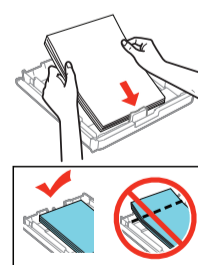
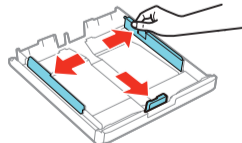
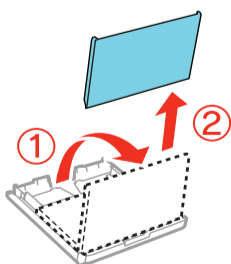
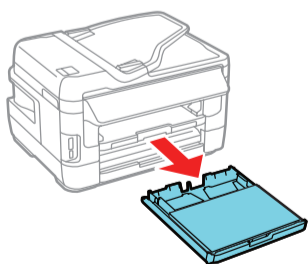
3 Instale los cartuchos de tinta



Nota: Los cartuchos incluidos con la impresora están diseñados para la configuración inicial de la impresora y no son para la reventa. Parte de la tinta se utiliza para cargar la impresora y el resto está disponible para imprimir.

Precaución: No apague la impresora mientras la impresora se esté cargando o gastará tinta.

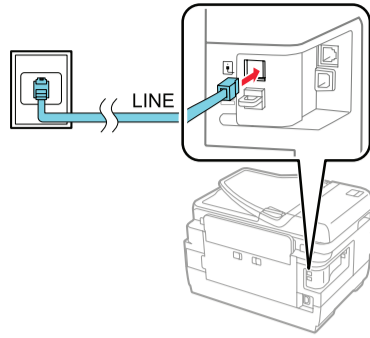
4 Cargue papel



Seleccione los ajustes de papel en el panel de control del producto.

5 Conecte la línea de fax

- 1 Conecte el cable de teléfono a un enchufe de pared telefónico y al puerto **LINE** del producto. Consulte el manual *User's Guide* en línea para obtener más información.
- 2 Pulse **Start** si desea configurar el fax o pulse **Close** para configurarlo después.



6 Instale el software

Con el CD

- 1 Asegure que la impresora **NO ESTÉ CONECTADA** a la computadora.
 - Windows®:** Si aparece la pantalla Found New Hardware, haga clic en **Cancel** y desconecte el cable USB.
- 2 Introduzca el CD del producto en el lector de CD/DVD y siga las instrucciones que aparecen en la pantalla de la computadora para ejecutar el programa de instalación.
 - Mac OS X:** Asegúrese de instalar la utilidad Software Updater; se requiere una conexión a Internet.
- 3 Cuando vea la pantalla Select Your Connection, seleccione una de las siguientes opciones:



- **Wireless connection (Conexión inalámbrica)**

Si está utilizando Mac OS X 10.6 o posterior, tendrá que utilizar los botones de la impresora para seleccionar los ajustes inalámbricos. Asegúrese de tener el nombre (SSID) y la contraseña de su red a la mano.

- **Direct USB connection (Conexión USB directa)**

Asegúrese de tener un cable USB a la mano (no incluido).

- **Wired network connection (Conexión alámbrica)**

Asegúrese de tener un cable Ethernet a la mano (no incluido).

Sin lector de CD/DVD

Descargue el software:

WF-7610

Windows:
epson.com/support/wf7610win
Mac OS X:
epson.com/support/wf7610mac

WF-7620

Windows:
epson.com/support/wf7620win
Mac OS X:
epson.com/support/wf7620mac

Impresión desde dispositivos móviles

Su producto debe estar configurado para la impresión inalámbrica o Wi-Fi Direct. Consulte el manual *User's Guide* en línea para obtener instrucciones.

iOS/Android™



epson.com/iPrint

Epson Connect™

Conéctese de forma inalámbrica desde su tableta, teléfono inteligente o computadora. Imprima documentos y fotos desde el otro lado de la habitación o desde cualquier parte del mundo.
epson.com/connect

¿Problemas?

La configuración de red falló.

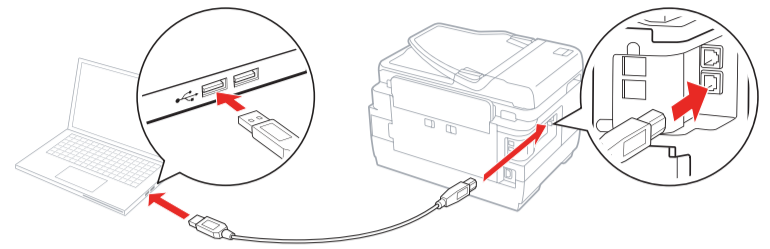
- Asegúrese de seleccionar el nombre de red (SSID) correcto.
- Si aparece un mensaje de alerta de firewall, haga clic en **Unblock** o en **Allow** para que continúe la configuración.
- Si su red tiene habilitada una utilidad de seguridad, asegúrese de ingresar la contraseña de red (clave WEP o contraseña WPA) correctamente. La contraseña se debe ingresar en la caja correcta.

La pantalla de la impresora está oscura.

Pulse cualquier botón para activar el producto.

Mi producto no es detectado durante la configuración después de conectarlo con un cable USB.

Compruebe que el cable USB esté bien conectado, tal como se muestra a continuación.



¿Preguntas?

Quick Guide*

Contiene información general y de soluciones de problemas.

User's Guide*

Haga clic en el icono situado en el escritorio de su computadora (o en la carpeta **Applications/Epson Software/Guide** en Mac OS X) para acceder al manual *User's Guide* en línea.

Soporte técnico*

epson.com/support (EE.UU.) o epson.ca/support (Canadá)

(562) 276-4382 (EE.UU.) o (905) 709-3839 (Canadá), de las 6 AM a las 8 PM, hora del Pacífico, de lunes a viernes, y de las 7 AM a las 4 PM, hora del Pacífico, los sábados. Los días y las horas de soporte están sujetos a cambios sin previo aviso. Puede incurrir en costos de llamada interurbana o de larga distancia.

Reciclaje

Epson ofrece un programa de reciclaje para hardware y cartuchos de tinta que han alcanzado el final de su vida útil. Visite la página epson.com/recycle para obtener información sobre cómo devolver los productos para una eliminación adecuada.

*Disponibles solamente en inglés y en francés.

¿Necesita papel y tinta?



Utilice papel especial Epson® con cartuchos de tinta DURABrite® Ultra Ink para obtener resultados profesionales. Puede adquirirlos en la página epson.com/ink3 (ventas en EE.UU.) o en la página epson.ca (ventas en Canadá). También puede adquirir suministros de un distribuidor de productos Epson autorizado. Llame al 800-GO-EPSON (800-463-7766).

DESIGNED for EXCELLENCE™
Epson printers, ink and specialty papers.



Cartuchos de tinta para la WF-7610/WF-7620

Color	Capacidad estándar	Alta capacidad	Capacidad extra alta
● Black (Negro)	252	252XL	254XL
● Cyan (Cian)	252	252XL	—
● Magenta	252	252XL	—
● Yellow (Amarillo)	252	252XL	—



EPSON y DURABrite son marcas registradas, Epson Connect es una marca comercial y EPSON Exceed Your Vision es un logotipo registrado de Seiko Epson Corporation. Designed for Excellence es una marca comercial de Epson America, Inc.

Mac OS es una marca comercial de Apple Inc., registrada en EE.UU. y en otros países.

Aviso general: El resto de los productos que se mencionan en esta publicación aparecen únicamente con fines de identificación y pueden ser marcas comerciales de sus respectivos propietarios. Epson renuncia a cualquier derecho sobre dichas marcas.

La información contenida en la presente está sujeta a cambios sin previo aviso.