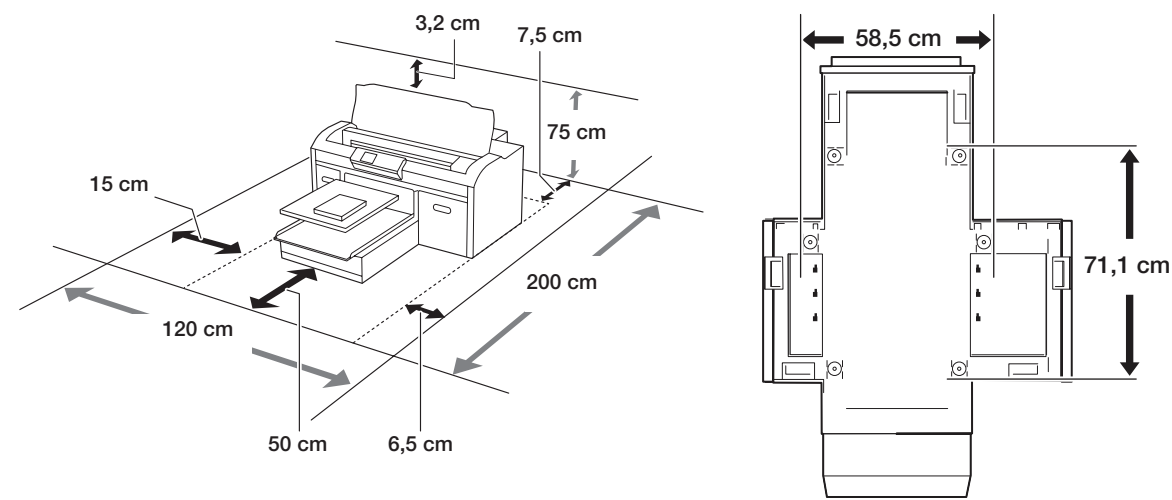


## Guia de instalação

### Escolha um local para a impressora

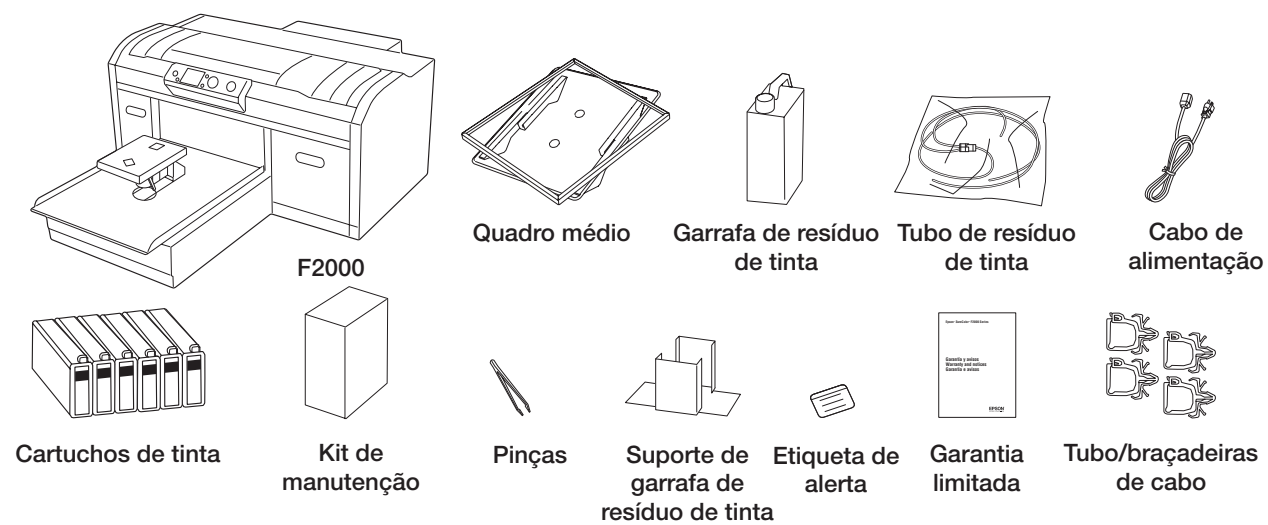
Escolha um local para a impressora que seja perto de uma tomada de parede de onde o conector possa ser facilmente desconectado. Evite locais sujeitos a rápidas mudanças de temperatura e umidade. Mantenha também a impressora longe de luz solar direta, luz forte ou fontes de calor.

Coloque a impressora sobre uma superfície plana e estável, com espaço suficiente em todos os lados (veja as ilustrações abaixo). A área suportando a impressora deve ser mais larga do que o espaço entre os pés de borracha embaixo da impressora, pelo menos 60 cm acima do chão e capaz de aguentar pelo menos 100 kg.



### Remova a embalagem

1 Confira se tem estes itens:

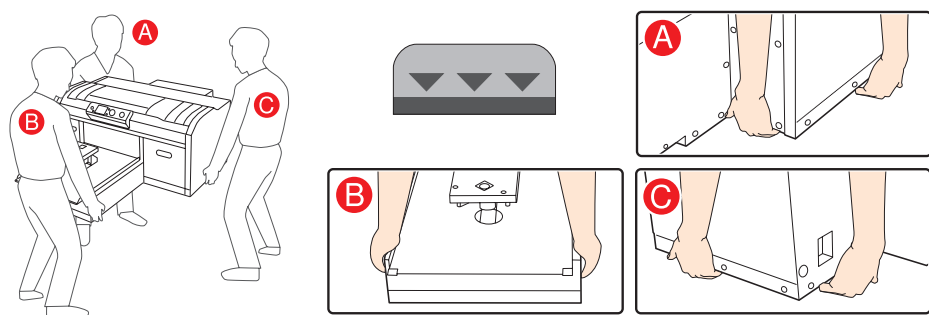


**Observação:**

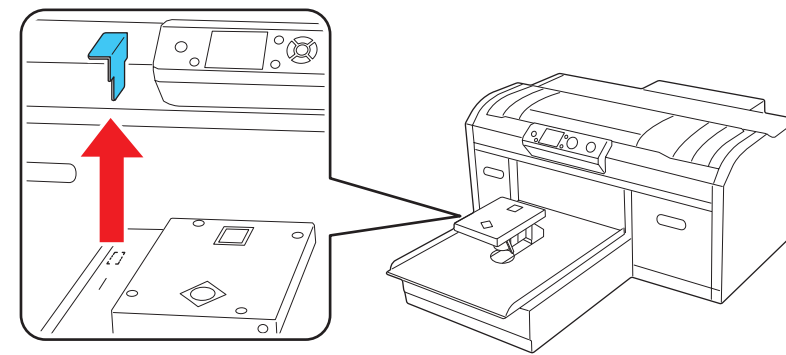
- O modelo White Edition inclui dois cartuchos de limpeza adicionais.
- Consulte o *Manual do usuário* online para mais informações sobre uso do kit de manutenção e das pinças, e fixação das duas braçadeiras de cabo.

2 Remova todo o material de embalagem e fitas. Verifique com cuidado todas as fitas dentro e fora da impressora e do quadro.

**AVISO:** A impressora pesa cerca de 80 kg e é necessário três pessoas para levá-la e movê-la. Segure a impressora onde indicado pelos adesivos cinza, como mostrado na ilustração. Ao mover a impressora, não a incline mais do que 10 graus.

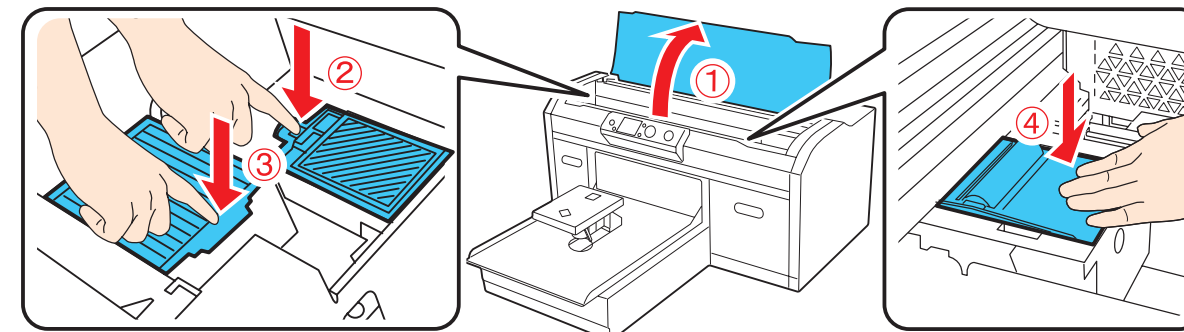


3 Remova a trava de carrossel e guarde-a em um local seguro.



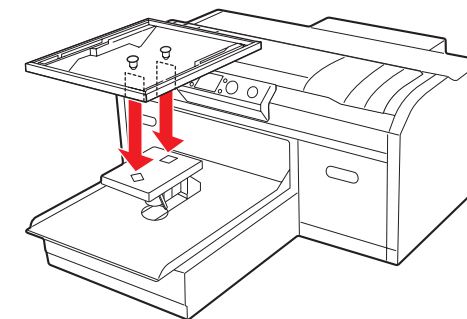
**Observação:** Não jogue a trava de carrossel fora; você precisará dela se transportar a impressora.

4 Abra a tampa da impressora e pressione as partes para baixo, conforme mostrado, para garantir que estão seguras. Depois feche a tampa.

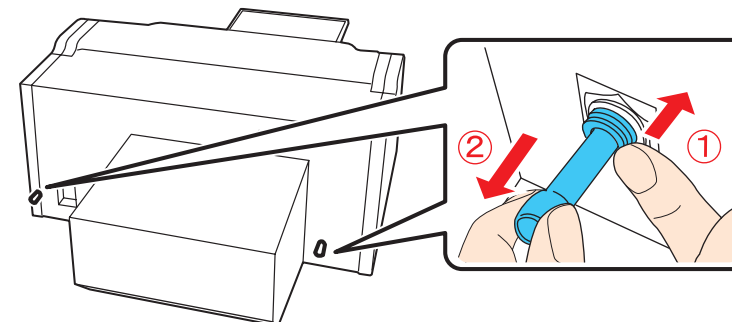


### Montagem da impressora

1 Fixe o quadro como mostrado.

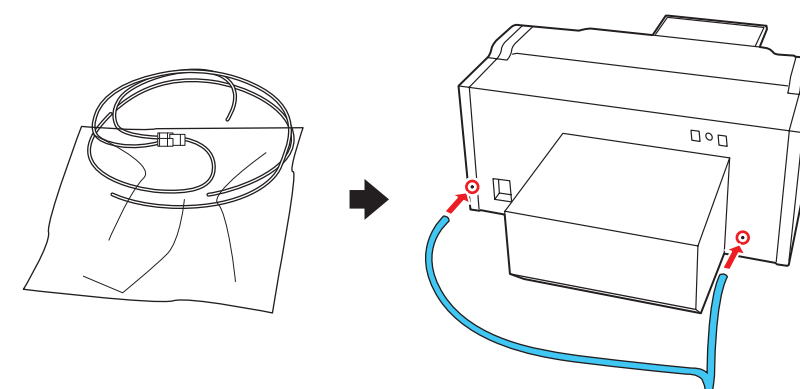


2 Remova os plugues das saídas de resíduo de tinta atrás da impressora e guarde-os em um local seguro.

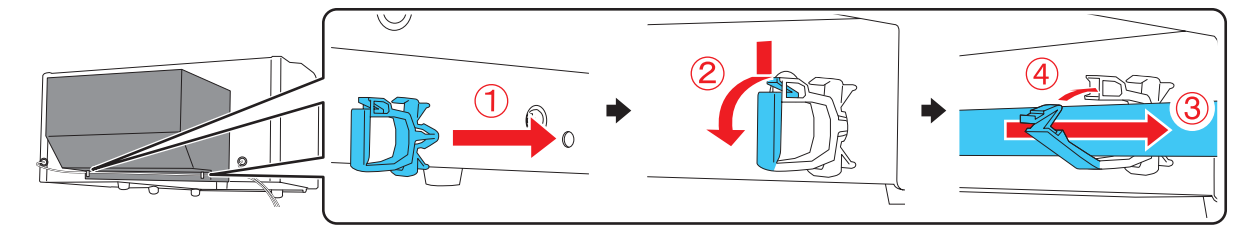


**Observação:** Não jogue os plugues fora; você precisará deles se transportar a impressora.

3 Conecte o tubo de resíduo de tinta. O lado mais longo do tubo fica conectado à saída de resíduo de tinta no lado esquerdo e o lado mais curto fica conectado à saída de resíduo de tinta no lado direito.

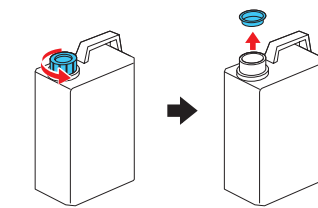


4 Fixe as duas braçadeiras de tubo nos lados direito e esquerdo atrás da impressora e passe o tubo de resíduo de tinta pelas braçadeiras, como mostrado.

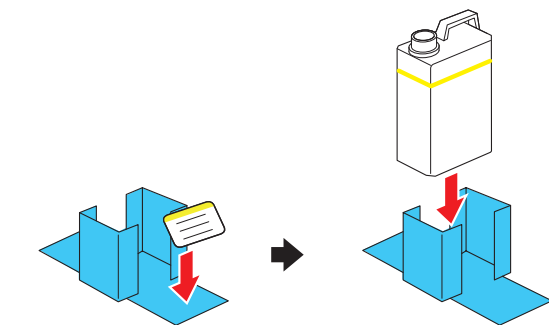


5 Remova as tampas externa e interna da garrafa de resíduo de tinta e guarde-as em um local seguro.

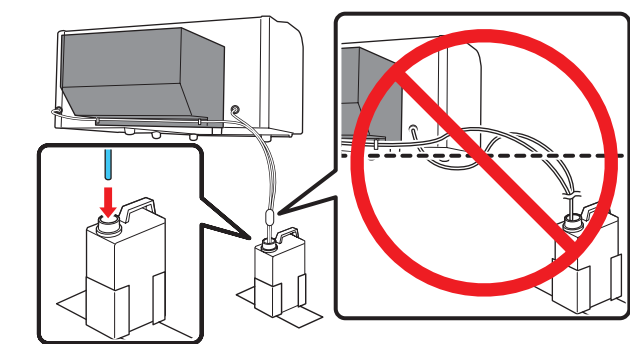
**Observação:** Não jogue as tampas fora; você precisará delas quando for jogar fora o resíduo de tinta.



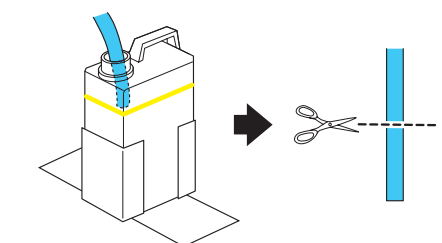
6 Coloque a etiqueta de alerta para seu idioma sobre o adesivo em inglês, se necessário. Depois, insira a garrafa de resíduo de tinta no suporte para garrafa de resíduo de tinta. A garrafa e o suporte devem ser colocados em uma área mais baixa do que a impressora para que o resíduo de tinta possa descer.



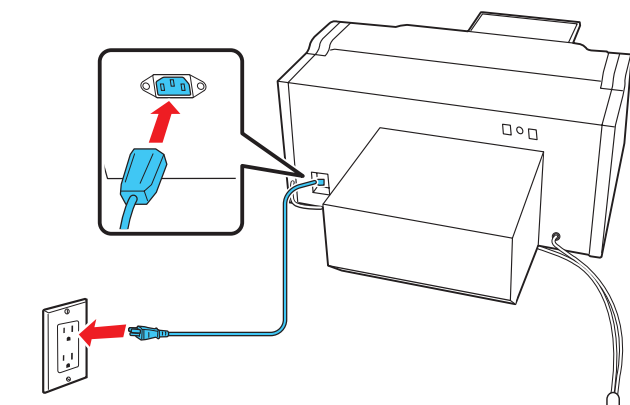
7 Insira o tubo de resíduo de tinta na garrafa. O tubo deve se curvar em direção à garrafa e direto para baixo, como mostrado.



O tubo deve ficar em cima da linha amarela indicada do lado de fora da garrafa. Se o tubo for longo demais, corte a ponta até o comprimento adequado.



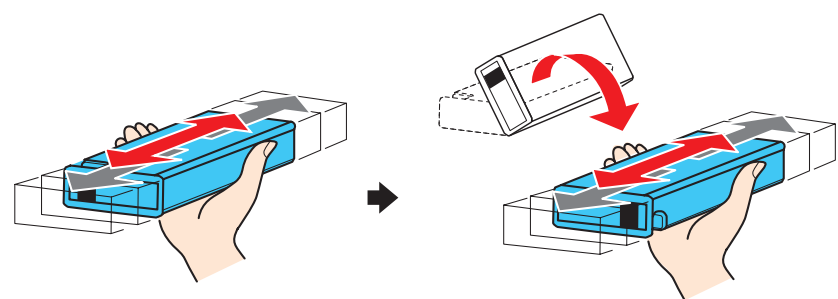
8 Conecte o cabo de alimentação. (Não conecte a impressora ao computador ainda.)



## Instale os cartuchos de tinta

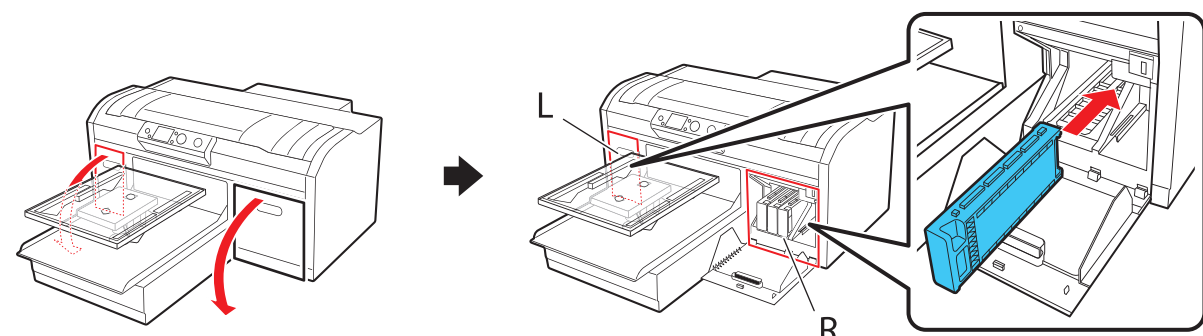
**Cuidado:** Você não pode mudar a configuração da tinta (por exemplo, White Edition para Color Edition ou Color Edition para White Edition) depois que os cartuchos forem instalados.

- 1 Remova os cartuchos de tinta das embalagens e depois agite cada cartucho com cuidado por 15 segundos em cada lado, como mostrado.



- 2 Abra as tampas de tinta e instale cada cartucho na posição correta para sua cor.

**Cuidado:** Não toque no chip verde em cima do cartucho.



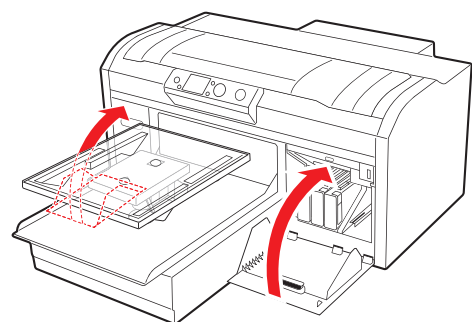
### White Edition



Baia de tinta esquerda			Baia de tinta direita		
Encaixe 1	Encaixe 2	Encaixe 3	Encaixe 4	Encaixe 5	Encaixe 6
WH	WH	Y	M	C	BK

### Color Edition

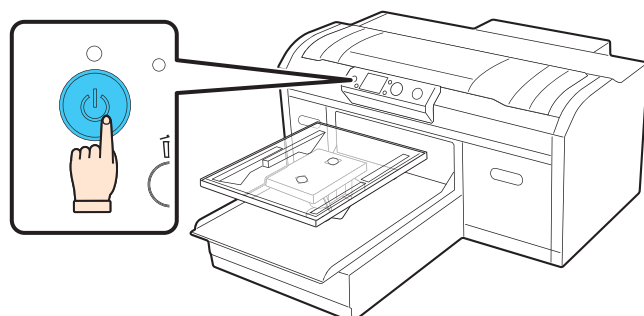
Baia de tinta esquerda			Baia de tinta direita		
Encaixe 1	Encaixe 2	Encaixe 3	Encaixe 4	Encaixe 5	Encaixe 6
BK	Y	M	M	C	C


- 3 Feche as tampas de tinta.



- 4 Pressione o botão .
- 5 Siga as instruções para selecionar **Idioma**, definir **Data & Hora** e selecionar unidade de medida.
- 6 Pressione o botão .
- 7 Pressione **OK** a cada pedido de confirmação.

A impressora começa a carregar a tinta. Isso demora cerca de 40 minutos. O visor lê **Espera** quando o carregamento termina.



**Cuidado:** Não desligue nem desconecte a impressora enquanto a luz  estiver piscando. Além disso, não abra as tampas de tinta durante o processo de carregamento.

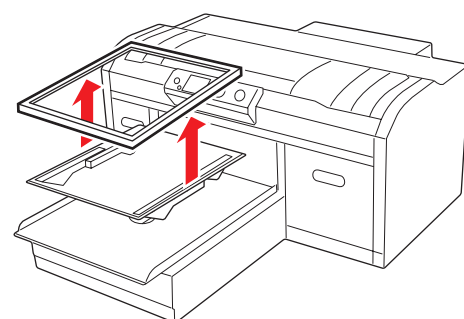
**Observação:** A primeira vez que instalar os cartuchos de tinta, a impressora usará um pouco da tinta para carregar o sistema de impressão, portanto a quantidade de impressos com os primeiros cartuchos pode ser menor. Os cartuchos de tinta seguintes irão durar pelo tempo total anunciado.

## Instale o software e drivers

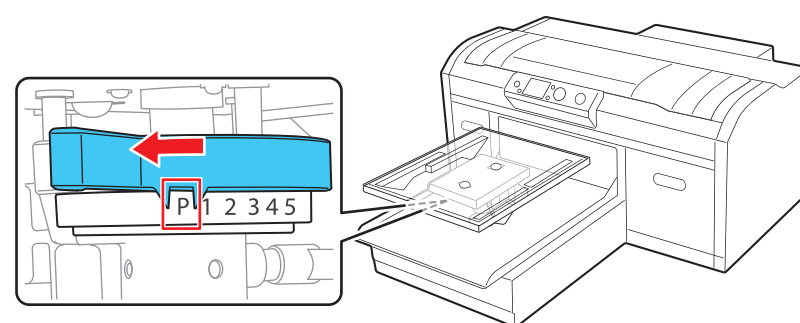
- 1 Visite [global.latin.epson.com/Suporte/f2000](http://global.latin.epson.com/Suporte/f2000) para baixar o software Garment Creator e Drivers e utilitários.
- 2 Após instalar o software, abra o Painel remoto LFP e procure uma atualização de firmware.

## Realização de verificação dos jatos

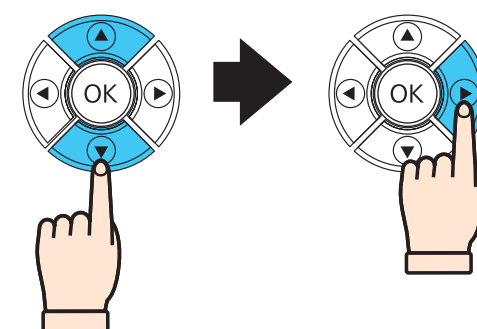
- 1 Remova a moldura do quadro.



- 2 A alavanca de ajuste de altura deve estar na posição "P".



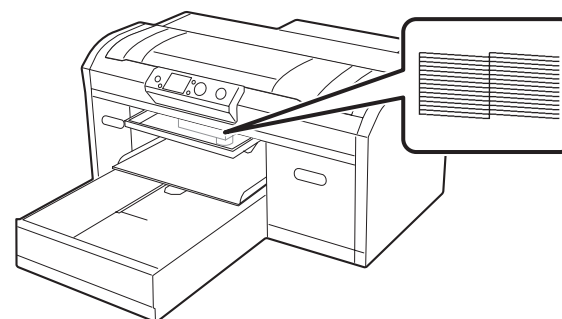
- 3 Pressione o botão  no painel de controle. O menu de manutenção é exibido.
- 4 Pressione o botão  para destacar **Verificação dos jatos** e depois pressione o botão .



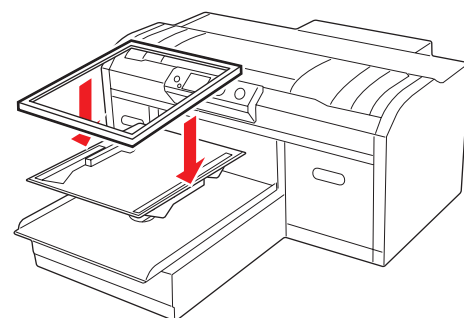
- 5 Pressione **OK** duas vezes.



- 6 O padrão de verificação dos jatos é impresso diretamente no quadro.



- 7 Verifique o padrão. Se não houver espaços, os jatos estão limpos. Se houver espaços no padrão, consulte o *Manual do usuário* online para instruções sobre limpeza do cabeçote de impressão.
- 8 Limpe o quadro usando um pano umedecido com limpador de vidro ou água.
- 9 Recoloque a moldura do quadro.



## Suporte ao produto

### Manual do usuário online

Instruções para usar sua impressora e ferramentas de manutenção (requer conexão à internet).

### Ajuda eletrônica com seu software

Selecione **Ajuda** ou **F1** quando estiver usando seu software Garment Creator.

### Suporte técnico da Epson

#### Suporte pela internet

Visite o site de suporte ao seu produto no endereço [global.latin.epson.com/Suporte](http://global.latin.epson.com/Suporte) para baixar o software Garment Creator e utilitários, acessar o *Manual do usuário* online, ver respostas às perguntas mais frequentes e conselhos para resolver problemas, ou mandar e-mail para a Epson com suas dúvidas.

## Precisa de ajuda?

No Brasil, você pode falar com um técnico se ligar para este número:

**Capitais e regiões metropolitanas:** 4003-0376

**Outras regiões:** 0800-880-0094

Tarifas de longa distância ou outras taxas podem incidir sobre as chamadas.

## Precisa de tinta?

Você pode comprar tinta de um revendedor autorizado Epson. Para encontrar o revendedor mais próximo, visite o site [global.latin.epson.com/br](http://global.latin.epson.com/br) ou entre em contato com a Epson conforme descrito acima.

EPSON e SureColor são marcas registradas e EPSON Exceed Your Vision é uma logomarca registrada da Seiko Epson Corporation.

Aviso geral: Outros nomes de produtos são usados aqui apenas com propósito de identificação e podem ser marcas comerciais de seus respectivos proprietários. A Epson nega todo e qualquer direito sobre tais marcas.

Esta informação está sujeita a modificações sem aviso prévio.

© 2014 Epson America, Inc., 10/14

CPD-40805