

# Epson Perfection® V800 Photo/V850 Pro

## Guía de instalación • Guia de instalação



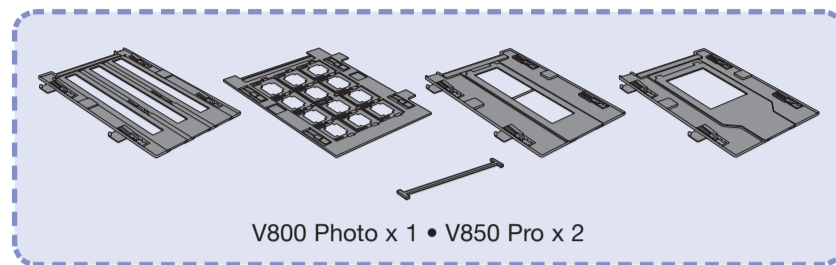
\*41276890\*

Lea estas instrucciones antes utilizar su producto. • Leia estas instruções antes de usar o seu produto

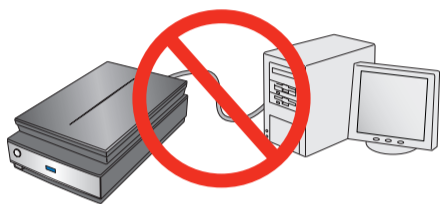
### 1 Desembale el escáner • Desembale o scanner

Desembale el escáner y retire la cinta de protección.

Desembale o scanner e remova a fita de proteção.

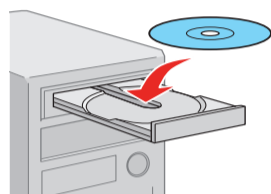


### 2 Instale el software • Instale o software



No conecte el cable USB todavía.


Ainda não conecte o cabo USB.



Introduzca el CD del producto en el lector de CD/DVD o descargue y ejecute el paquete de software del producto:

**V800 Photo:** [global.latin.epson.com/Soporte/V800](http://global.latin.epson.com/Soporte/V800)

**V850 Pro:** [global.latin.epson.com/Soporte/V850](http://global.latin.epson.com/Soporte/V850)


**OS X:** Se requiere una conexión a Internet. Escriba la URL o haga doble clic en el icono  en la ventana del CD para abrir una de las páginas Web que aparecen arriba. Luego, descargue y ejecute el paquete de software del producto de la página Web.

Siga las instrucciones que aparecen en la pantalla de la computadora para ejecutar el programa de instalación.

Coloque o CD do produto no leitor de CD/DVD ou baixe e execute o pacote de software do produto:

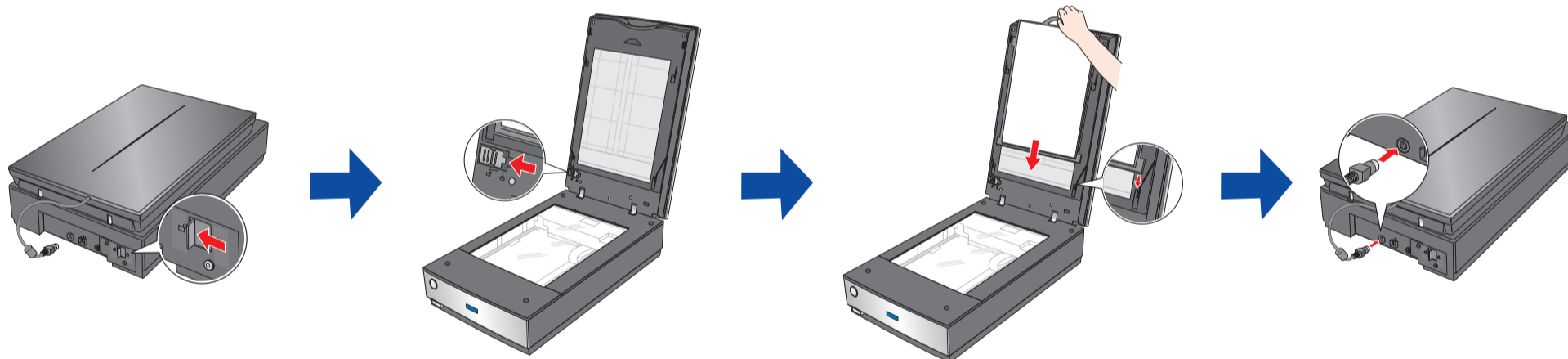
**V800 Photo:** [global.latin.epson.com/Suporte/V800](http://global.latin.epson.com/Suporte/V800)

**V850 Pro:** [global.latin.epson.com/Suporte/V850](http://global.latin.epson.com/Suporte/V850)

**OS X:** É necessário que tenha uma conexão à Internet. Digite o URL ou clique duas vezes no ícone  na janela do CD para abrir uma das páginas da Internet que aparecem acima. Depois, baixe e execute o pacote de software do produto a partir do site.

Siga as instruções que aparecem na tela do computador para executar o programa de instalação.

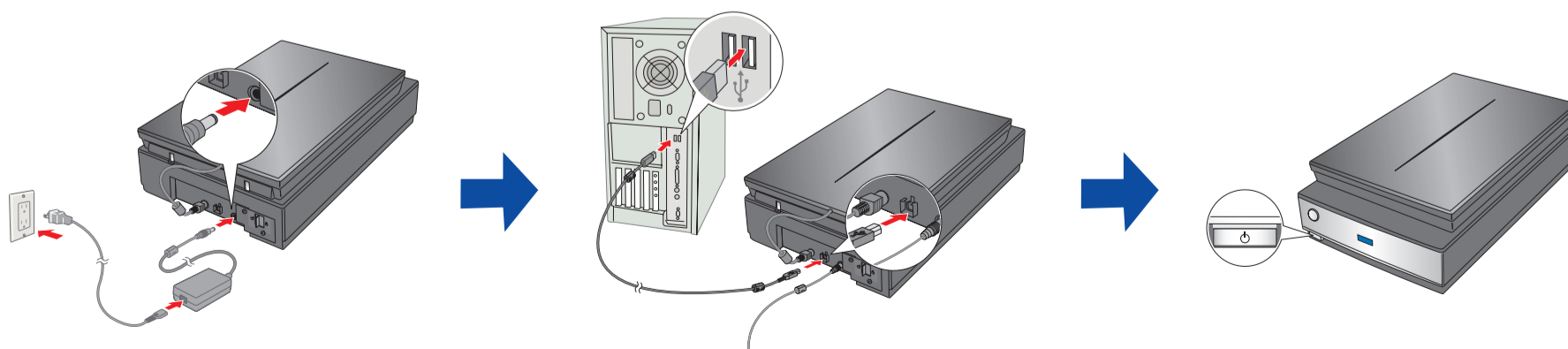
### 3 Desbloquee y ensamble el escáner • Destrave e monte o scanner



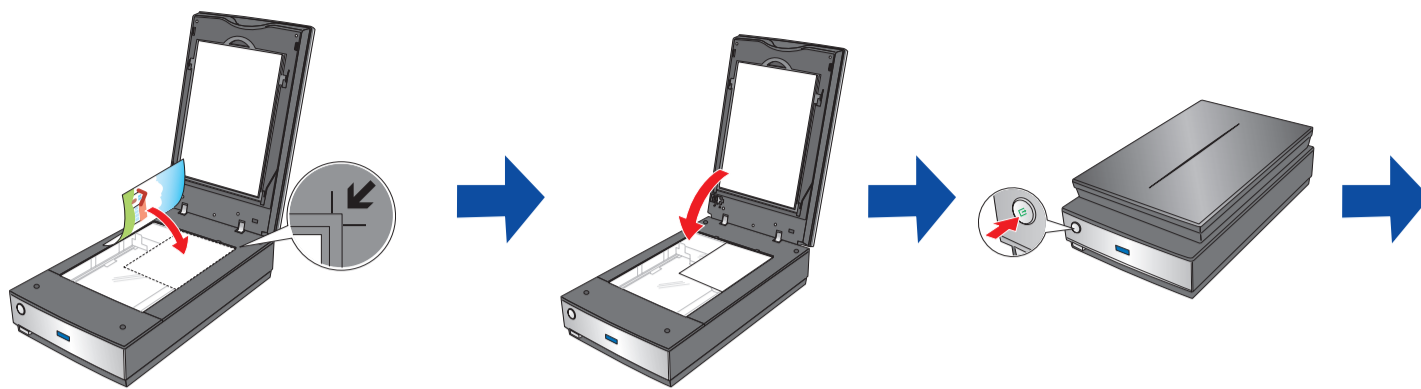
Si va a escanear fotos, instale la cubierta para documentos en la tapa del escáner.  
Si va a escanear película fotográfica, no instale la cubierta para documentos.

Se for digitalizar fotos, prenda a almofada de documentos à tampa do scanner.  
Se for digitalizar filme, não prenda a almofada de documentos.

### 4 Conecte y encienda el escáner • Conecte e ligue o scanner



## 5 Escanee una foto • Digitalize uma foto



Español

Português

Haga clic en **Escanear**. Espere a que se termine de escanear la foto, luego vea la foto en la carpeta **Imágenes** o **Mis imágenes**.

Clique em **Digitalizar**. Aguarde enquanto a sua digitalização termina e depois veja a sua foto em **Imagens** ou **Minhas imagens**.

## Funciones adicionales • Funções adicionais

Consulte el *Manual del usuario* en línea para obtener instrucciones sobre cómo utilizar las siguientes funciones.

Consulte o seu *Manual do usuário* online para usar estas funções.

### Escanee película fotográfica o diapositivas • Digitalize filmes ou slides



### Retire marcas de polvo • Remova marcas de poeira



### Restauré el color • Restaure cor



### Retire marcas de polvo o rayones con DIGITAL ICE™ Technology o DIGITAL ICE Lite™ Technology • Remova poeira ou arranhões usando a tecnologia DIGITAL ICE™ Technology ou DIGITAL ICE Lite™



## ? Ayuda • Ajuda

### Soporte técnico de Epson • Suporte técnico da Epson

[global.latin.epson.com/Soporte](http://global.latin.epson.com/Soporte) (Español), [global.latin.epson.com/Suporte](http://global.latin.epson.com/Suporte) (Português)

#### Hable con un representante de soporte técnico

<b>Argentina</b>	(54 11) 5167-0300 800-288-37766	<b>México</b>	01-800-087-1080 (52 55) 1323-2052
<b>Bolivia*</b>	800-100-116	<b>México, D.F.</b>	(52 55) 1323-2052
<b>Chile</b>	(56 2) 2484-3400	<b>Nicaragua*</b>	00-1-800-226-0368
<b>Colombia</b>	018000-915235	<b>Panamá*</b>	00-800-052-1376
<b>Bogotá</b>	(57 1) 523-5000	<b>Paraguay</b>	009-800-521-0019
<b>Costa Rica</b>	800-377-6627	<b>Perú</b>	0800-10 126
<b>Ecuador*</b>	1-800-000-044	<b>Lima</b>	(51 1) 418-0210
<b>El Salvador*</b>	800-6570	<b>República Dominicana*</b>	1-888-760-0068
<b>Guatemala*</b>	1-800-835-0358	<b>Uruguay</b>	00040-5210067
<b>Honduras**</b>	800-0122	<b>Venezuela</b>	(58 212) 240-1111

\*Para llamar desde teléfonos móviles a estos números gratuitos, póngase en contacto con su operador telefónico local.

\*\*Marque los primeros 7 dígitos, espere el mensaje de respuesta y luego ingrese el código NIP.

Si su país no figura en la lista, comuníquese con la oficina de ventas de Epson del país más cercano. Pueden aplicar tarifas de larga distancia o interurbanas.


#### Fale com um representante do suporte técnico


Capitais e regiões metropolitanas: 4003-0376

Outras regiões: 0800-880-0094


Taxas ou tarifas de longa distância podem ser cobradas.

### Manual del usuario • Manual do usuário

**Windows:** Haga doble clic en el icono  situado en el escritorio de su computadora o en la pantalla Aplicaciones para acceder al *Manual del usuario* en línea.

**OS X:** Haga doble clic en el icono  situado en la carpeta **Aplicaciones/Epson Software/Manual** para acceder al *Manual del usuario* en línea.

Si no ve el icono del *Manual del usuario*, visite la página de Epson, tal como se describe anteriormente.

**Windows:** Clique duas vezes no ícone  na sua área de trabalho ou na tela de Aplicativos para acessar o *Manual do usuário* online.

**OS X:** Clique duas vezes no ícone  em **Aplicativos/Epson Software/Manual** para acessar o *Manual do usuário* online.

Caso não veja o ícone do *Manual do usuário*, visite a página da Epson conforme descrito anteriormente.

### Ayuda del software del escáner • Ajuda do software do scanner

Haga clic en el botón **Ayuda** o **?** en la pantalla del software del escáner.

Clique em no botão **Ajuda** ou **?** na tela do software do scanner.

### Soporte técnico del software • Suporte técnico do software

LaserSoft Imaging® SilverFast®: [www.silverfast.com](http://www.silverfast.com), [www.silverfast.com/problemreport/es.html](http://www.silverfast.com/problemreport/es.html), [www.silverfast.com/problemreport/pt.html](http://www.silverfast.com/problemreport/pt.html)

X-Rite® i1Scanner: [www.xrite.com/support](http://www.xrite.com/support) (V850 Pro)

EPSON y Perfection son marcas registradas y EPSON Exceed Your Vision es un logotipo registrado de Seiko Epson Corporation.

OS X es una marca comercial de Apple Inc., registrada en EE.UU. y en otros países.

Aviso general: El resto de los productos que se mencionan en esta publicación aparecen únicamente con fines de identificación y pueden ser marcas comerciales de sus respectivos propietarios. Epson renuncia a cualquier derecho sobre dichas marcas.

La información contenida en la presente está sujeta a cambios sin previo aviso.

EPSON e Perfection são marcas registradas e EPSON Exceed Your Vision é uma logomarca registrada da Seiko Epson Corporation.

OS X é uma marca comercial da Apple Inc., registrada nos EUA e em outros países.

Aviso geral: Outros nomes de produtos são usados aqui com o propósito de identificação e podem ser marcas comerciais de seus respectivos proprietários. A Epson nega todo e qualquer direito sobre tais marcas. Esta informação está sujeita a modificações sem aviso prévio.