

Actualización del firmware del proyector

Siga estas instrucciones para actualizar el firmware de su proyector PowerLite® Home Cinema 5030UB/5030UBe o PowerLite Pro Cinema 4030/6030UB.

Precaución: Siga las siguientes instrucciones con mucho cuidado. **La instalación incorrecta del firmware puede dañar el proyector.**

Confirmación de la versión actual del firmware

Antes de instalar el firmware en el proyector, verifique la versión actual para ver si ya tiene el firmware más reciente.

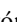
1. Pulse el botón On del control remoto o el botón  de encendido del proyector.
2. Pulse el botón Menu del control remoto o del proyector.
3. Utilice el botón de flecha hacia abajo para seleccionar el menú Información.

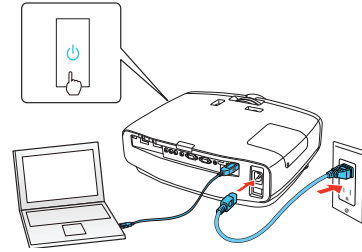
Imagen	Horas lámpara	0 H
	Fuente	Component
Señal	Señal de entrada	RGB
	Resolución	1920 x 1080
Ajustes	Modo de escaneado	Entrelazado
	Veloc. refresco	0,00 Hz
Extendida	Formato 3D	Compres. Cuadro
	Info sinc	SGNN 00000
Memoria	Color intenso	0 bit
	Estado	----
Información	Número de serie	ABCD11122334
	Versión	V100
Restablecer		


Si la versión de firmware que aparece en la pantalla es V111, su proyector ya tiene el firmware actualizado. Si ve una versión anterior del firmware, siga las instrucciones de la sección “Instalación del firmware”, a continuación.

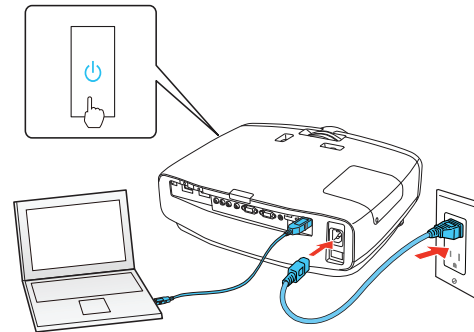
Instalación del firmware

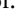
1. Apague el proyector y espere a que se enfríe, luego desconecte el cable de alimentación.
2. Descargue el archivo de firmware de la página global.latin.epson.com/epsonSolutions/Firmwareupdate.

3. Conecte un cable mini USB al puerto Service del proyector y a un puerto USB de su computadora.



5. Conecte el cable de alimentación al proyector y al mismo tiempo mantenga pulsado el botón  de encendido del proyector.



6. Cuando los indicadores de encendido y de estado permanezcan encendidos en color azul y los indicadores Lamp y Temp se iluminen en naranja, suelte el botón  de encendido del proyector.

Su computadora detectará el proyector como un dispositivo removable y automáticamente aparecerá la carpeta EPSON_PJ.

Nota: Si la carpeta no aparece, abra Mi PC o Computadora (Windows) o una ventana nueva en el Finder (Mac), luego seleccione EPSON_PJ.

7. Copie el archivo de firmware EPSONPJ_t3111.bin a la carpeta EPSON_PJ de su computadora.

Nota: No copie ningún otro archivo o carpeta a esta ubicación.

8. Con cuidado, expulse el proyector (unidad removable) de la computadora y desconecte el cable mini USB del proyector. Después de un momento, los indicadores del proyector destellan y la actualización del firmware comienza.

Precaución: No desconecte el cable de alimentación (o interrumpa la corriente) del proyector mientras el firmware se está actualizando. **Si interrumpe el proceso de actualización, el proyector puede permanecer inoperable.**

El proyector se apaga cuando concluye la actualización.

Verificación de la actualización del firmware

Después de instalar el firmware, confirme que la actualización haya sido ejecutada correctamente en su proyector. Siga las instrucciones de la sección “Confirmación de la versión actual del firmware” para confirmar si la actualización tuvo éxito.

Si la versión de firmware que aparece en el menú Información es V111, el firmware ha sido instalado correctamente. Si ve una versión anterior del firmware, repita las instrucciones de la sección “Instalación del firmware”.

Nota: Si el proyector no se enciende después de instalar el firmware, comuníquese con Epson para obtener soporte técnico.

EPSON y PowerLite son marcas registradas y EPSON Exceed Your Vision es un logotipo registrado de Seiko Epson Corporation.

© 2014 Epson America, Inc., 10/14