

Atualização de firmware do projetor

Siga as instruções para atualizar o firmware dos projetores PowerLite® Home Cinema 5030UB/5030UBe e PowerLite Pro Cinema 4030/6030UB.

Precaução: Siga as instruções de atualização com atenção. **Instalação incorreta do firmware pode causar sérios danos ao projetor.**

Verificação da versão atual

Antes de instalar o firmware, verifique a versão atual para ver se você já possui o firmware atualizado.

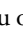
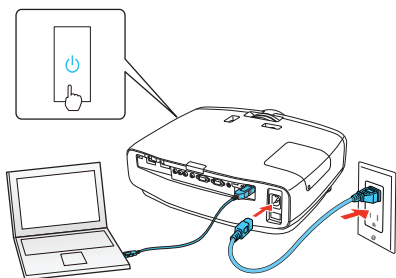
1. Pressione On no controle remoto ou o botão  de energia no projetor.
2. Pressione Menu no controle remoto do projetor.
3. Use o botão de seta para baixo para selecionar o menu Info.


Imagem	Horas da Lâmpada	0 H
Sinal	Fonte	Component
Definição	Sinal entrada	RGB
	Resolução	1920 x 1080
	Modo Scan	Entrelaçar
	Taxa renovação	0,00 Hz
Avançado	Formato 3D	Frame Packing
	Info sinc	SGNN 00000
Memória	Cor Intensa	0 bit
	Estado	----
Informação	Número de Série	ABCD11122334
Reiniciar	Versão	V100

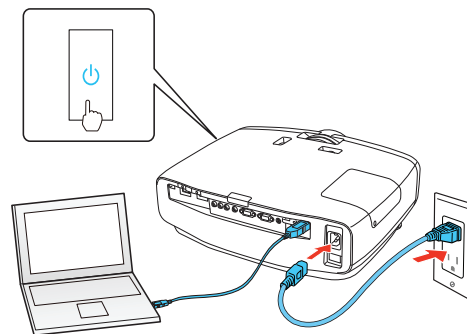
Se a versão exibida no menu for V111, seu projetor já possui a atualização. Se vir uma versão anterior, siga os passos abaixo em “Instalação do firmware”.

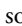
Instalação do firmware

1. Desligue o projetor e deixe que ele esfrie, depois desconecte o cabo de alimentação.
2. No seu computador, baixe o arquivo do firmware em global.latin.epson.com/br/epsonSolutions/Firmwareupdate.
3. Conecte um cabo Mini-USB à porta Service no projetor e a outra ponta do cabo à porta USB no seu computador.



5. Conecte o cabo de alimentação ao projetor enquanto mantém o botão  de energia pressionado.



6. Quando as luzes de energia e estado ficarem acesas em azul e as luzes de Lâmpada e Temperatura ficarem acesas em laranja, solte o botão  de energia.

Seu computador irá detectar o projetor como um disco removível e exibirá automaticamente a pasta EPSON_PROJ.

Observação: Se a pasta não aparecer, abra **Meu Computador** ou **Computador** (Windows®) ou uma nova janela no Finder (Mac) e selecione EPSON_PJ.

7. No seu computador, copie o arquivo EPSONPJ_t3111.bin para a pasta EPSON_PJ.

Observação: Não copie nenhum outro arquivo ou pasta para a pasta EPSON_PJ.

8. Ejete o projetor do computador com segurança e desconecte o cabo Mini-USB do projetor. Após um momento, as luzes do projetor piscam e a atualização do projetor começa.

Precaução: Não desconecte a energia do projetor enquanto o firmware está atualizando. **Interromper o processo de atualização pode deixar o projetor inoperante.**

Após a conclusão da atualização, o projetor desliga.

Verificação da atualização do firmware

Após ter instalado o firmware, verifique que a atualização foi aplicada corretamente ao seu projetor. Siga os passos em “Verificação da versão atual” para confirmar a atualização.

Se a versão exibida no menu for V111, a atualização do firmware foi instalada corretamente. Se vir uma versão anterior, repita os passos em “Instalação do firmware”.

Observação: Se o projetor não ligar após a instalação do firmware, entre em contato com a Epson.