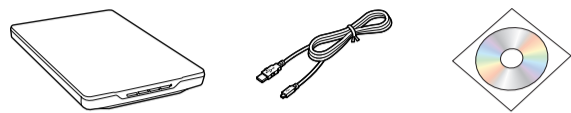
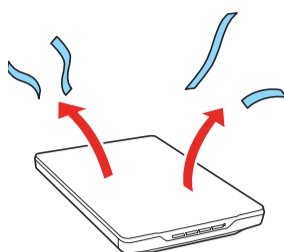




## 1 Desembale el escáner • Desembale o scanner

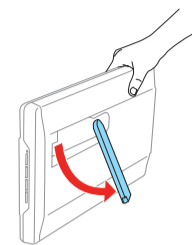


Retire todo el material de embalaje.  
Remova todo o material de embalagem.



Puede abrir el soporte localizado en la parte posterior del escáner para minimizar el espacio que ocupa el producto. Para más información, consulte el *Manual del usuario* en línea del escáner.

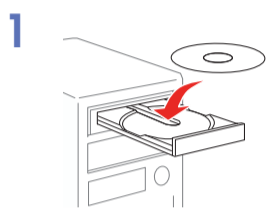
Você pode abrir o suporte na parte de trás do scanner para minimizar a quantidade de espaço ocupado pelo produto. Consulte o seu *Manual do usuário* online para mais informação.



## 2 Instale el software • Instale o software



No conecte el cable USB todavía.  
Ainda não conecte o cabo USB.



2 Introduzca el CD del producto en el lector de CD/DVD o descargue y ejecute el paquete de software del producto:

**V19:** [global.latin.epson.com/Soporte/v19](http://global.latin.epson.com/Soporte/v19)

**V39:** [global.latin.epson.com/Soporte/v39](http://global.latin.epson.com/Soporte/v39)

**OS X:** Se requiere una conexión a Internet. Escriba la URL o haga doble clic en el icono en la ventana del CD para abrir la página Web que aparece arriba. Luego, descargue y ejecute el paquete de software del producto de la página Web. Asegúrese de ejecutar la utilidad Epson Software Updater.

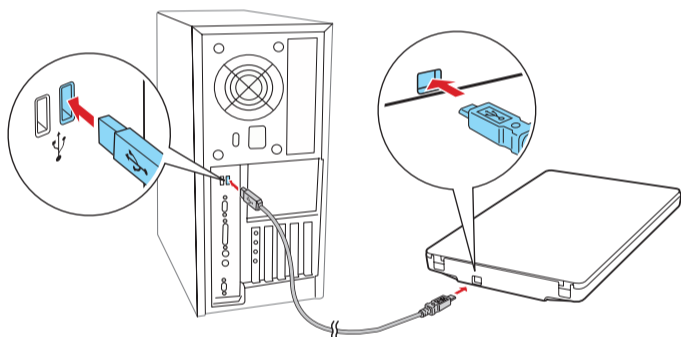
Coloque o CD do produto no leitor de CD/DVD ou baixe e execute o pacote de software do produto:

**V19:** [global.latin.epson.com/Suporte/v19](http://global.latin.epson.com/Suporte/v19)

**V39:** [global.latin.epson.com/Suporte/v39](http://global.latin.epson.com/Suporte/v39)

**OS X:** É necessário que tenha uma conexão à Internet. Digite o URL ou clique duas vezes no ícone na janela do CD para abrir uma das páginas da Internet que aparecem acima. Depois, baixe e execute o pacote de software do produto a partir do site. Execute o Epson Software Updater.

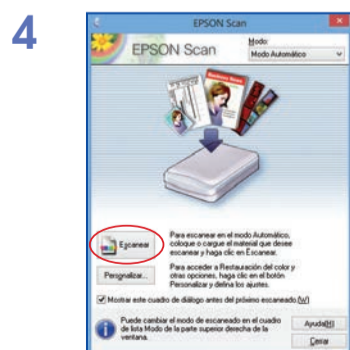
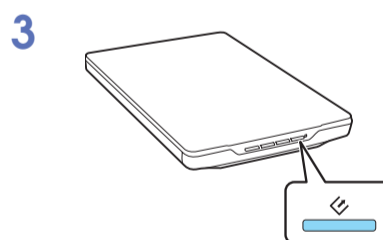
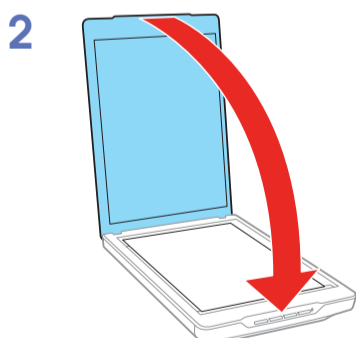
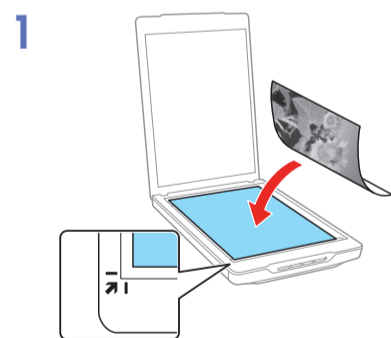
## 3 Conecte el escáner • Conecte o scanner



El escáner se enciende automáticamente cuando está conectado a una computadora. Para apagar el producto, desconecte el cable USB.

Quando o scanner está conectado a um computador, ele liga automaticamente. Para desligar o scanner, desconecte o cabo USB.

## 5 Ecanee un documento • Digitalize um documento



Español



Português

Haga clic en **Escanear**. Espere a que se termine de escanear la foto, luego vea la foto en la carpeta **Imágenes** o **Mis imágenes**.

Clique em **Digitalizar**. Aguarde enquanto a sua digitalização termina e depois veja a sua foto em **Imagens** ou **Minhas imagens**.



## Uso del panel de control • Uso do painel de controle



Abre la ventana Escanear a PDF. Puede escanear varios originales en un solo archivo PDF.

Abre a janela Digit. para PDF. Você pode digitalizar múltiplos originais para um ou mais arquivos PDF.



Inicia Easy Photo Scan, una utilidad para editar fotos escaneadas y subirlas a varios servicios de nube u otros destinos.

Inicia o Easy Photo Scan, um utilitário para edição e carregamento de fotos digitalizadas em vários serviços de nuvem e outros destinos.



Inicia Copy Utility. Puede escanear una foto y enviarla directamente a una impresora conectada a su computadora.

Inicia o Copy Utility. Você pode escanear uma foto e enviá-la diretamente a uma impressora conectada ao seu computador.



Inicia Epson Scan, una potente utilidad de escaneo que le permite utilizar ajustes personalizados. Si Epson Scan ya está en funcionamiento cuando se pulsa un botón, el escaneo comienza de inmediato.

Inicia o Epson Scan, um poderoso utilitário de digitalização que permite configurações personalizadas de digitalização. Se o Epson Scan já estiver rodando quando o botão for pressionado, a digitalização começa imediatamente.

**Nota:** Puede asignar una tarea específica a cada uno de los botones con la utilidad Even Manager. Consulte el *Manual del usuario* en línea para obtener más información.

**Observação:** Usando o utilitário Event Manager, você pode mudar a função de cada botão para realizar uma tarefa personalizada. Consulte o *Manual do usuário* online para mais informação.


## ? Ayuda

### Utilidad de ayuda del software

Haga clic en el botón **Ayuda** o ? en la pantalla del software del escáner.

### Manual del usuario

**Windows:** Haga doble clic en el icono  situado en el escritorio de su computadora o en la pantalla Aplicaciones para acceder al *Manual del usuario* en línea.

**OS X:** Haga doble clic en el icono  situado en la carpeta **Aplicaciones/Epson Software/Manual** para acceder al *Manual del usuario* en línea.

Si no ve el icono del Manual del usuario, visite la página de Epson, tal como se describe a continuación.

### Software adicional

Para descargar actualizaciones y software adicional (si está disponible) para su escáner Epson®, necesita usar la utilidad Epson Software Updater. La utilidad normalmente se ejecuta automáticamente después de que termina la instalación del software. Se requiere una conexión a Internet.

Para ejecutar la utilidad Epson Software Updater manualmente, haga lo siguiente:

**Windows 8.x:** Navegue a la pantalla **Aplicaciones** y seleccione **EPSON Software Updater**.

**Windows (otras versiones):** Haga clic en  o **Inicio > Todos los programas o Programas > Epson Software > EPSON Software Updater**.

**OS X:** Seleccione **Aplicaciones > Epson Software > EPSON Software Updater**.

Si la utilidad le avisa que hay una nueva versión de Epson Software Updater disponible, siga las instrucciones que aparecen en pantalla para instalar la versión más reciente. Ejecute la utilidad una vez más.

### Soporte técnico de Epson

#### Soporte por Internet

Visite la página [global.latin.epson.com/Soporte](http://global.latin.epson.com/Soporte) para descargar drivers, ver manuales, obtener respuestas a preguntas frecuentes o enviar un correo electrónico a Epson.

#### Hable con un representante de soporte técnico

|                     |                   |                              |                   |
|---------------------|-------------------|------------------------------|-------------------|
| <b>Argentina</b>    | (54 11) 5167-0300 | <b>México</b>                | 01-800-087-1080   |
| <b>Bolivia*</b>     | 800-100-116       | <b>México, D.F.</b>          | (52 55) 1323-2052 |
| <b>Chile</b>        | (56 2) 2484-3400  | <b>Nicaragua*</b>            | 00-1-800-226-0368 |
| <b>Colombia</b>     | (57 1) 523-5000   | <b>Panamá*</b>               | 00-800-052-1376   |
| <b>Costa Rica</b>   | 800-377-6627      | <b>Perú</b>                  | 0800-10126        |
| <b>Ecuador*</b>     | 1-800-000-044     | <b>Lima</b>                  | (51 1) 418-0210   |
| <b>El Salvador*</b> | 800-6570          | <b>República Dominicana*</b> | 1-888-760-0068    |
| <b>Guatemala*</b>   | 1-800-835-0358    | <b>Uruguay</b>               | 00040-5210067     |
| <b>Honduras**</b>   | 800-0122          | <b>Venezuela</b>             | (58 212) 240-1111 |
|                     | Código NIP: 8320  |                              |                   |

\*Para llamar desde teléfonos móviles a estos números gratuitos, póngase en contacto con su operador telefónico local.

\*\*Marque los primeros 7 dígitos, espere el mensaje de respuesta y luego ingrese el código NIP.

Si su país no figura en la lista, comuníquese con la oficina de ventas de Epson del país más cercano. Pueden aplicar tarifas de larga distancia o interurbanas.

### Soporte técnico del software

ArcSoft Scan-n-Stitch® Deluxe: [www.arcsoft.com](http://www.arcsoft.com)

## ? Ajuda

### Ajuda do software do scanner

Clique no botão **Ajuda** ou ? na tela do software do scanner.

### Manual do usuário

**Windows:** Clique duas vezes no ícone  na área de trabalho do seu computador ou na pasta *Manual do usuário* online.

**OS X:** Clique duas vezes no ícone  em **Aplicativos/Epson Software/Manual** para acessar o *Manual do usuário* online.

Caso não veja o ícone do *Manual do usuário*, visite a página da Epson conforme descrito anteriormente.

### Software adicional

Para baixar atualizações e software adicional (se disponível) para seu scanner Epson®, você precisa usar o utilitário Epson Software Updater. O utilitário geralmente executa automaticamente depois de completar a instalação do software. É necessário que tenha uma conexão à Internet.

Para executar o Epson Software Updater manualmente, faça o seguinte:

**Windows 8.x:** Navegue até a tela **Aplicativos** e seleccione **Epson Software Updater**.

**Windows (outras versões):** Clique em  ou **Iniciar > Todos os programas ou Programas > Epson Software > Epson Software Updater**.

**OS X:** Seleccione **Aplicativos > Epson Software > Epson Software Updater**.

Se o utilitário notificá-lo de que há uma nova versão do EPSON Software Updater disponível, siga as instruções na tela para instalar a nova versão do Epson Software Updater. Execute o utilitário Epson Software Updater novamente.

### Suporte técnico da Epson

#### Suporte pela internet

Visite a página [global.latin.epson.com/Suporte](http://global.latin.epson.com/Suporte) para baixar drivers, ver manuais, obter respostas às perguntas mais frequentes ou enviar email para a Epson.

#### Fale com um representante do suporte técnico

Capitais e regiões metropolitanas: 4003-0376

Outras regiões: 0800-880-0094

Dias e horas do suporte técnico estão sujeitos a modificações sem aviso prévio. Taxas ou tarifas de longa distância podem ser cobradas.

### Suporte técnico do software

ArcSoft Scan-n-Stitch® Deluxe: [www.arcsoft.com](http://www.arcsoft.com)