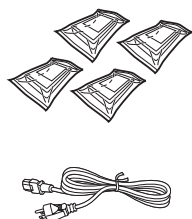


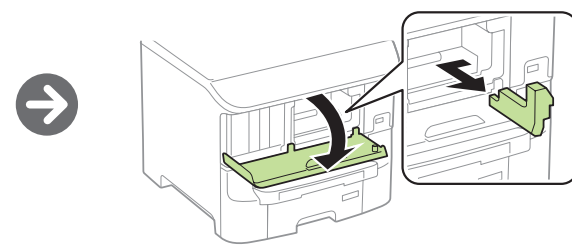
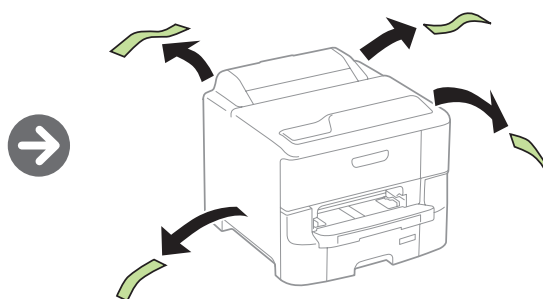
Start Here

Read these instructions before using your product.

1 Unpack



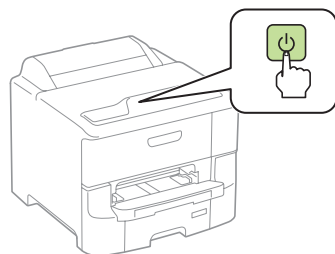
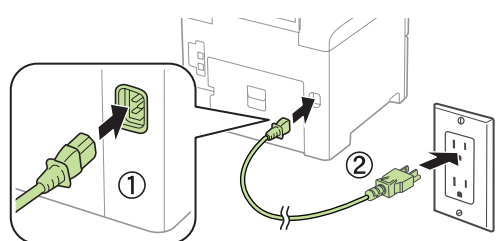
French control panel stickers



Warning: The product is heavy and should be lifted and moved by two people.

Note: Do not open ink cartridge packages until you are ready to install the ink. Cartridges are vacuum packed to maintain reliability.

2 Turn on and configure

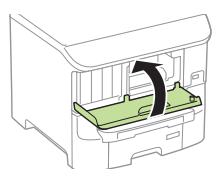
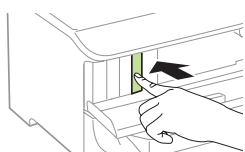
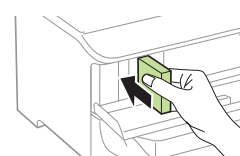
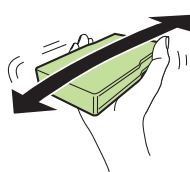
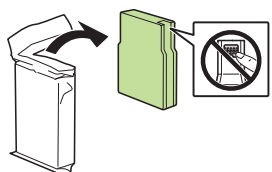
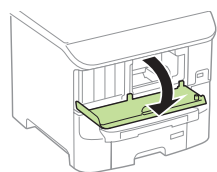


Select your language, country, date, and time.

Note: You can change these settings later using the product's control panel. For more information, see the online *User's Guide*.

Caution: Do not connect to your computer yet.

3 Install ink cartridges

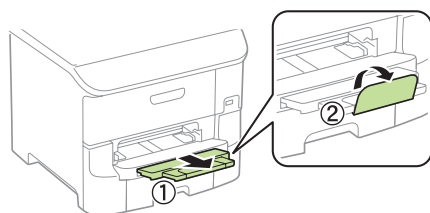
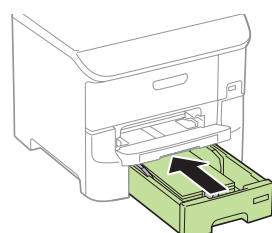
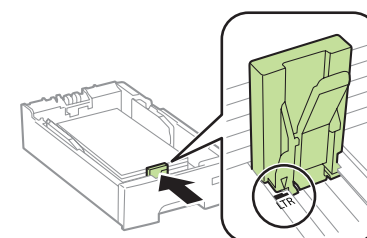
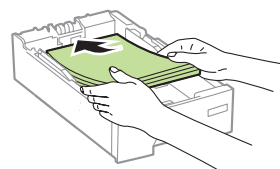
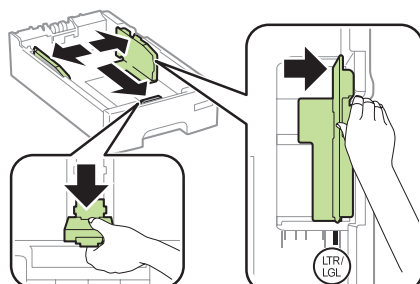
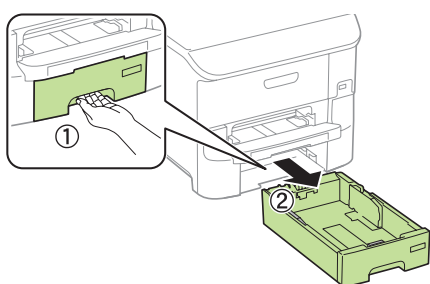


Caution: Don't open the front or rear cover or turn off the printer while it is charging or you'll waste ink.

Note:

- The printer is designed for use with Epson® cartridges only, not third-party cartridges or ink.
- The cartridges included with the printer are designed for printer set up and not for resale. After some ink is used for charging, the rest is available for printing.

4 Load paper



Select the paper settings on the product's control panel.



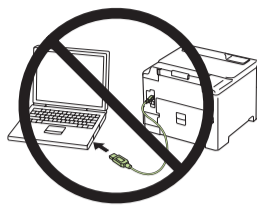
412936100

5 Install software

Note: An Internet connection is required to obtain the product software.

Standard software package

1 Make sure the printer is **NOT CONNECTED** to your computer.



Windows®: If you see a Found New Hardware screen, click **Cancel** and disconnect the USB cable.

2 Download the **Drivers and Utilities Combo Package:**

epson.com/support/wf6090 (U.S.)
epson.ca/support/wf6090 (Canada)

3 Follow the instructions on the screen to run the setup program.

OS X: Make sure you install Software Updater to receive firmware and software updates for your product.

4 When you see the Select Your Connection screen, select one of the following:

- Wireless connection**

In most cases, the software installer automatically attempts to set up your wireless connection. If setup is unsuccessful, you may need to enter your network name (SSID) and password.

- Direct USB connection**

Make sure you have a USB cable (not included).

- Wired network connection**

Make sure you have an Ethernet cable (not included).

5 When software installation is complete, restart your computer.

PCL or PostScript driver

Download the software and see your online User's Guide for instructions.

epson.com/support/wf6090 (U.S.) or epson.ca/support/wf6090 (Canada)

Mobile printing

To print from a mobile device, your product must be set up for wireless printing or Wi-Fi Direct®. See the online *User's Guide* for instructions.

iOS/Android™



epson.com/iPrint

Epson Connect™

Connect wirelessly from your tablet, smartphone, or computer. Print documents and photos from across the room or around the world.

epson.com/connect

Any problems?

Network setup was unsuccessful.

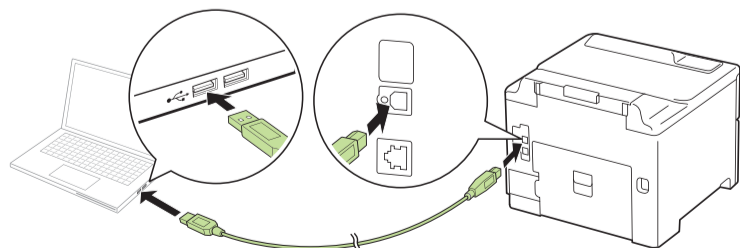
- Make sure you select the right network name (SSID). The printer can only connect to a network that supports 2.4 GHz.
- If you see a firewall alert message, click **Unblock** or **Allow** to let setup continue.
- If your network has security enabled, make sure you enter your network password (WEP key or WPA passphrase) correctly. Password must be entered in the correct case.

The printer's screen is dark.

Press any button to wake your product from sleep mode.

Setup is unable to find my printer after connecting it with a USB cable.

Make sure it is securely connected as shown:



Any questions?

User's Guide

Windows: Click the icon on your desktop or Apps screen to access the online *User's Guide*.

OS X: Click the icon in **Applications/Epson Software/Guide** to access the online *User's Guide*.

If you don't have a User's Guide icon, go to the Epson website, as described below.

Technical support

epson.com/support (U.S.) or epson.ca/support (Canada)

(562) 276-7202 (U.S.) or (905) 709-2567 (Canada), 6 AM to 8 PM, Pacific Time, Monday through Friday, and 7 AM to 4 PM, Pacific Time, Saturday. Days and hours of support are subject to change without notice. Toll or long distance charges may apply.

Recycling

Epson offers a recycling program for end of life hardware and ink cartridges. Please go to epson.com/recycle for information on how to return your products for proper disposal.

Need paper and ink?



Try Epson specialty papers with DURABrite® Pro Ink for professional results. You can purchase them at epson.com/ink3 (U.S. sales) or epson.ca (Canadian sales). You can also purchase supplies from an Epson authorized reseller. Call 800-GO-EPSON (800-463-7766).



WF-6090 replacement ink cartridges

Color	Standard-capacity	High-capacity	Extra High-capacity
Black	748	748XL	748XXL
Cyan	748	748XL	748XXL
Magenta	748	748XL	748XXL
Yellow	748	748XL	748XXL



EPSON and DURABrite are registered trademarks, Epson Connect is a trademark, and EPSON Exceed Your Vision is a registered logomark of Seiko Epson Corporation.

Mac and OS X are trademarks of Apple Inc., registered in the U.S. and other countries.

Android is a trademark of Google Inc.

Wi-Fi Direct® is a registered trademark of Wi-Fi Alliance®.

General Notice: Other product names used herein are for identification purposes only and may be trademarks of their respective owners. Epson disclaims any and all rights in those marks.

This information is subject to change without notice.

© 2015 Epson America, Inc., 4/15

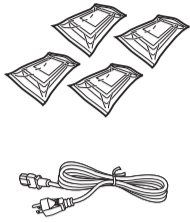
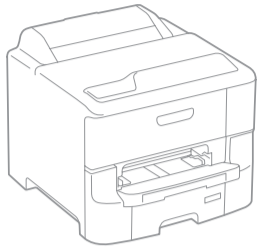
Printed in XXXXXX

CPD-42746

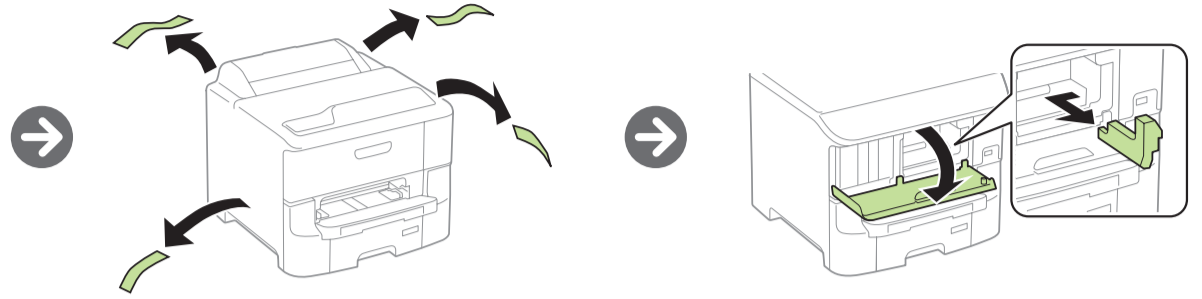
Point de départ

Veillez lire ces instructions avant d'utiliser le produit.

1 Déballez le produit



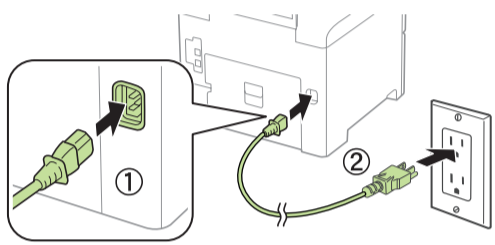
Autocollants en français pour le panneau de commande



Avertissement : Ce produit est lourd et doit être soulevé et transporté par deux personnes.

Remarque : Ouvrez les emballages des cartouches d'encre seulement quand vous êtes prêt à installer ces dernières. Les cartouches sont emballées sous vide pour maintenir leur fiabilité.

2 Mettez le produit sous tension et configurez-le

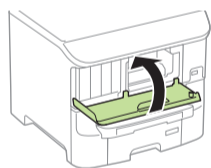
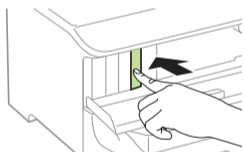
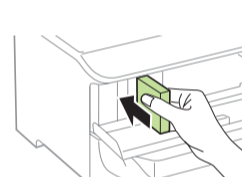
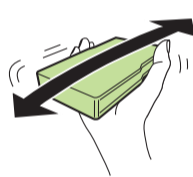
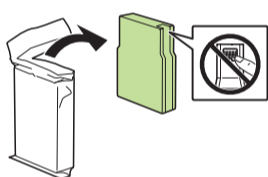
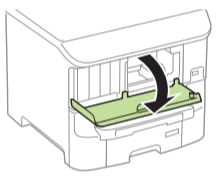


Sélectionnez la langue, le pays, la date et l'heure.

Remarque : Vous pouvez modifier ces paramètres plus tard en utilisant le panneau de commande du produit. Pour obtenir plus d'informations, consultez le *Guide de l'utilisateur* en ligne.

Mise en garde : Ne branchez pas le produit à l'ordinateur tout de suite.

3 Installez les cartouches d'encre

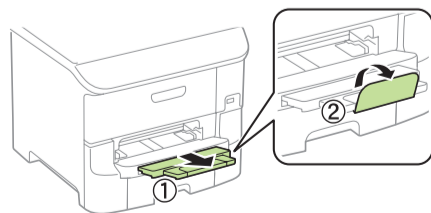
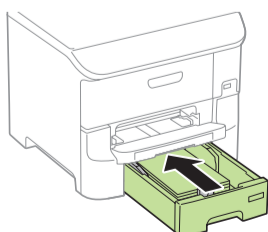
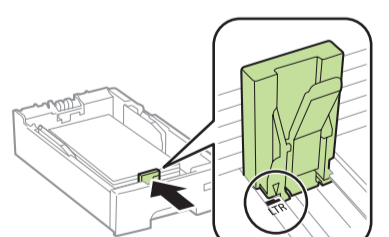
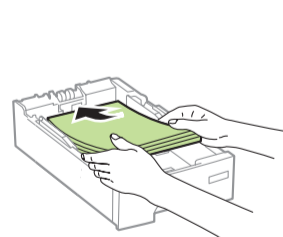
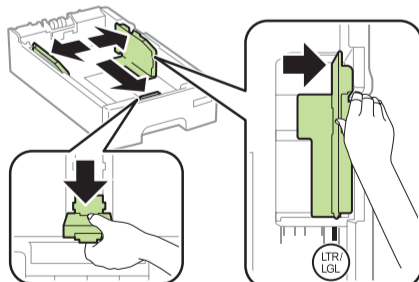
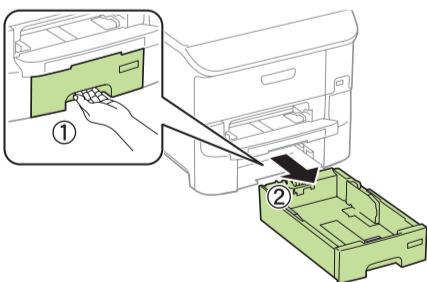


Mise en garde : N'ouvrez pas le couvercle avant ou arrière et n'éteignez pas l'imprimante pendant le chargement, sinon vous gaspillerez de l'encre.

Remarque :

- L'imprimante a été conçue pour être utilisée avec les cartouches Epson® seulement, et non avec des cartouches ou de l'encre d'un tiers.
- Les cartouches incluses avec l'imprimante ont été conçues pour la configuration de l'imprimante et non pour la revente. Une partie de l'encre est utilisée pour le chargement et le reste de l'encre est disponible pour l'impression.

4 Chargez le papier



Sélectionnez les paramètres de papier sur le panneau de commande du produit.

5 Installez les logiciels

Remarque : Une connexion à Internet est requise pour obtenir les logiciels de votre produit.

Progiciel standard

1 Assurez-vous que le produit **N'EST PAS BRANCHÉ** à votre ordinateur.

Windows® : Si une fenêtre Nouveau matériel détecté s'affiche, cliquez sur **Annuler** et débranchez le câble USB.



2 Téléchargez l'ensemble des utilitaires et des pilotes :

epson.ca/support/wf6090fr

3 Suivez les instructions à l'écran pour exécuter le programme de configuration.

OS X : Assurez-vous d'installer Software Updater afin de recevoir des mises à jour pour le micrologiciel et les logiciels de votre produit.

4 Lorsque l'écran Sélection de votre connexion s'affiche, sélectionnez l'une des connexions suivantes :

- **Connexion sans fil**

Dans la plupart des cas, le programme d'installation des logiciels essaie automatiquement de configurer votre connexion sans fil. Si la configuration échoue, il est possible que vous deviez saisir le nom de réseau (SSID) et le mot de passe.

- **Connexion USB directe**

Assurez-vous d'avoir un câble USB (non inclus).

- **Connexion à un réseau câblé**

Assurez-vous d'avoir un câble Ethernet (non inclus).

5 Lorsque l'installation des logiciels est terminée, redémarrez votre ordinateur.

Pilote PCL ou PostScript

Téléchargez les logiciels et consultez votre *Guide de l'utilisateur* en ligne afin d'obtenir les instructions.

epson.ca/support/wf6090fr

Impression mobile

Pour imprimer depuis votre appareil mobile, votre produit doit être configuré pour l'impression sans fil ou Wi-Fi Direct®. Consultez le *Guide de l'utilisateur* en ligne pour obtenir les instructions.

iOS/Android^{MC}



epson.com/iPrint*

Epson Connect^{MC}

Vous pouvez vous connecter sans fil à partir de votre tablette, votre téléphone intelligent ou votre ordinateur. Imprimez vos documents et photos, que vous soyez à l'autre bout de la pièce ou à l'autre bout du monde.

epson.com/connect*

*site Web présenté seulement en anglais

Avez-vous rencontré des problèmes?

La configuration réseau a échoué.

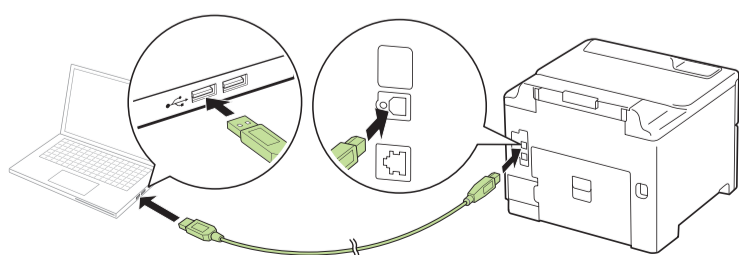
- Assurez-vous d'avoir sélectionné le bon nom de réseau (SSID). L'imprimante peut être connectée seulement à un réseau qui prend en charge la fréquence 2,4 GHz.
- Si vous apercevez un message d'alerte de pare-feu, cliquez sur **Débloquer** ou **Permettre** pour permettre à la configuration de se poursuivre.
- Si la sécurité de votre réseau est activée, assurez-vous d'avoir saisi correctement le mot de passe du réseau (clé WEP ou phrase passe WPA). Le mot de passe doit être saisi selon la casse appropriée.

L'écran de l'imprimante s'est assombri.

Appuyez sur l'un des boutons afin que l'imprimante quitte le mode veille.

Impossible de détecter le produit après l'avoir relié avec un câble USB.

Assurez-vous qu'il est bien branché tel qu'illustré ci-dessous :



Avez-vous des questions?

Guide de l'utilisateur

Windows : Cliquez sur l'icône sur le bureau ou sur l'écran Applications afin d'accéder au *Guide de l'utilisateur* en ligne.

OS X : Cliquez sur l'icône dans le dossier **Applications/Epson Software/Guide** afin d'accéder au *Guide de l'utilisateur* en ligne.

Soutien technique

epson.ca/support

Composez le 905 709-2567, de 6 h à 20 h, heure du Pacifique, du lundi au vendredi, et de 7 h à 16 h, heure du Pacifique, le samedi. Les heures et les jours de soutien peuvent être sujets à changement sans préavis. Des frais d'interurbain sont éventuellement à prévoir.

Recyclage

Epson offre un programme de recyclage pour le matériel et les cartouches d'encre en fin de vie utile. Veuillez consulter le site Web epson.ca/recycle pour obtenir de l'information concernant le retour de vos produits pour une élimination appropriée (site Web présenté seulement en anglais).

Achat de papier et d'encre



Essayez les papiers pour usages spéciaux Epson avec l'encre DURABrite® Pro Ink pour obtenir des résultats à l'allure professionnelle. Vous pouvez les acheter à l'adresse epson.ca. Vous pouvez aussi acheter vos fournitures auprès d'un détaillant Epson autorisé. Composez le 1 800 463-7766 pour obtenir les coordonnées d'un détaillant près de chez vous.



Cartouches d'encre de remplacement WF-6090

Couleur	Capacité standard	Grande capacité	Très grande capacité
Noir	748	748XL	748XXL
Cyan	748	748XL	748XXL
Magenta	748	748XL	748XXL
Jaune	748	748XL	748XXL



EPSON
EXCEED YOUR VISION

EPSON et DURABrite sont des marques déposées, Epson Connect est une marque de commerce et EPSON Exceed Your Vision est un logotype déposé de Seiko Epson Corporation.

Mac et OS X sont des marques de commerce d'Apple Inc., déposées aux États-Unis et dans d'autres pays.

Android est une marque de commerce de Google Inc.

Wi-Fi Direct® est une marque déposée de Wi-Fi Alliance®.

Avis général : Les autres noms de produit figurant dans le présent document ne sont cités qu'à titre d'identification et peuvent être des marques de commerce de leurs propriétaires respectifs. Epson renonce à tous les droits associés à ces marques.

L'information contenue dans le présent document peut être modifiée sans préavis.

© 2015 Epson America, Inc., 4/15

Pays d'impression : XXXXXX