

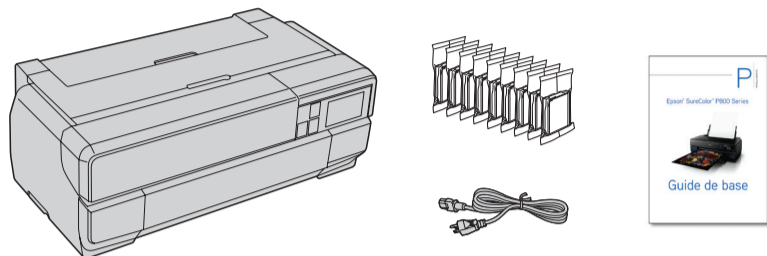
Epson® SureColor® P800 Series

Point de départ

Veuillez lire ces instructions avant d'utiliser le produit.

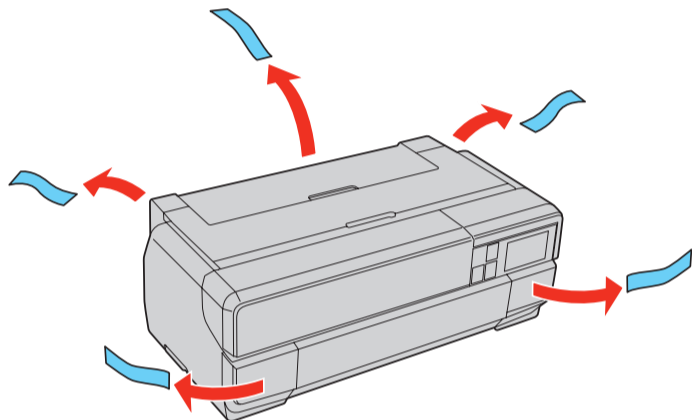
Déballez le produit

- 1 Assurez-vous d'avoir les articles suivants :

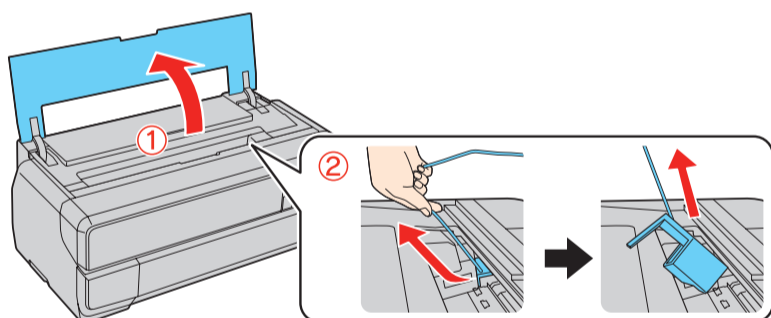


Remarque : Ouvrez les emballages des cartouches d'encre seulement quand vous êtes prêt à installer ces dernières. Les cartouches sont emballées sous vide pour maintenir leur fiabilité.

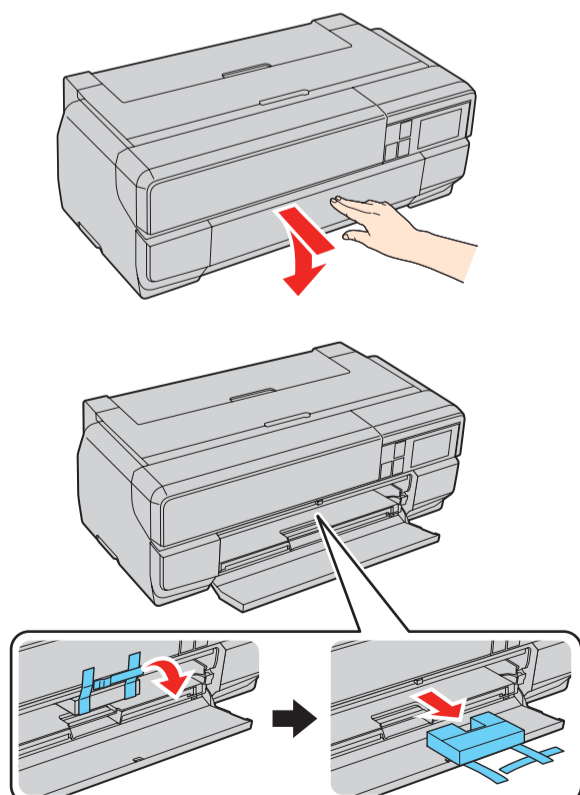
- 2 Retirez tout le matériel d'emballage et le ruban adhésif.



- 3 Ouvrez le couvercle supérieur et retirez tout le ruban adhésif et le matériel à l'intérieur.

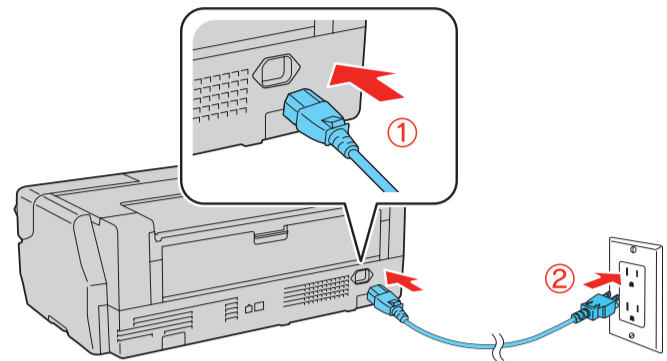


- 4 Appuyez sur le couvercle avant afin de l'ouvrir et retirez le verrou de transport.



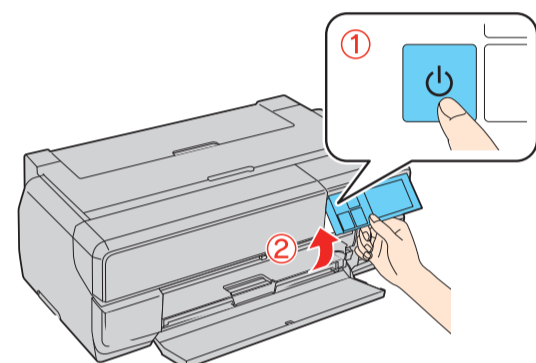
Mettez le produit sous tension et configurez-le

- 1 Branchez le câble d'alimentation.



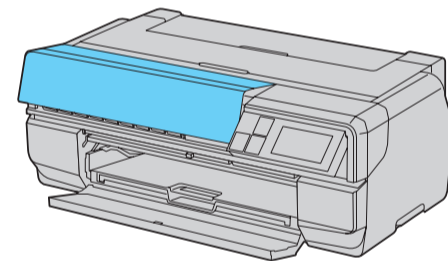
Mise en garde : Ne branchez pas le produit à l'ordinateur tout de suite.

- 2 Appuyez sur le bouton d'alimentation et ajustez le panneau de commande.



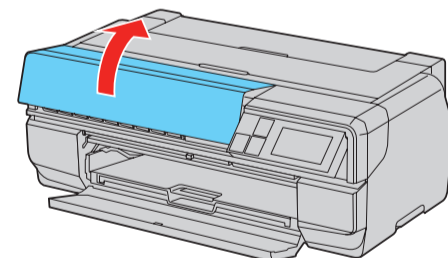
- 3 Sélectionnez votre langue.

Le couvercle des cartouches d'encre est automatiquement verrouillé. Cela pourrait prendre jusqu'à 45 secondes.

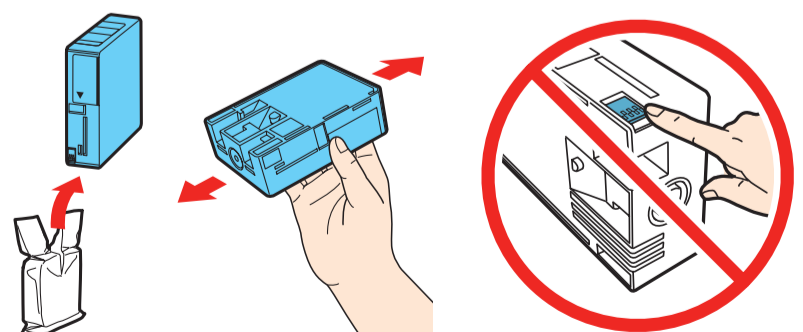


Installez les cartouches d'encre

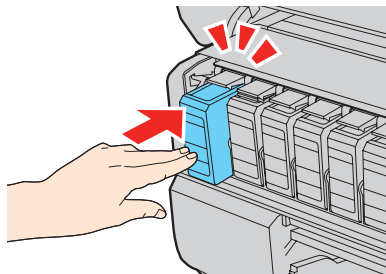
- 1 Ouvrez le couvercle des cartouches d'encre.



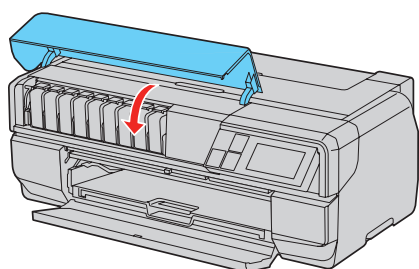
- 2 Agitez les cartouches d'encre doucement 4 ou 5 fois, puis déballez-les.



- 3** Insérez les cartouches dans le logement de chaque couleur. Appuyez sur les cartouches jusqu'à ce qu'elles s'enclenchent.



- 4** Fermez le couvercle des cartouches d'encre.



- 5** L'imprimante commence le chargement du système d'alimentation d'encre. Le chargement dure environ 10 minutes. Ne mettez pas l'imprimante hors tension, ne chargez pas de papier ou n'ouvrez pas l'un des couvercles avant que le chargement soit terminé.

Remarque :

- L'imprimante a été conçue pour être utilisée avec des cartouches Epson® seulement, et non avec des cartouches ou de l'encre d'un tiers.
- Les cartouches incluses avec l'imprimante sont fournies pour la configuration initiale de cette dernière et ne sont pas destinées à la revente. Une partie de l'encre est utilisée pour le chargement et le reste de l'encre est disponible pour l'impression.

Mise en garde : N'éteignez pas l'imprimante pendant le chargement de l'encre, sinon vous gaspillerez de l'encre.

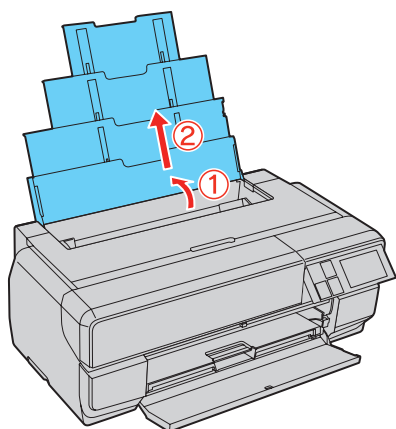
Chargez le papier

Remarque : Pour obtenir des instructions sur le chargement du papier en rouleau ou d'un support épais, consultez le *Guide de base*.

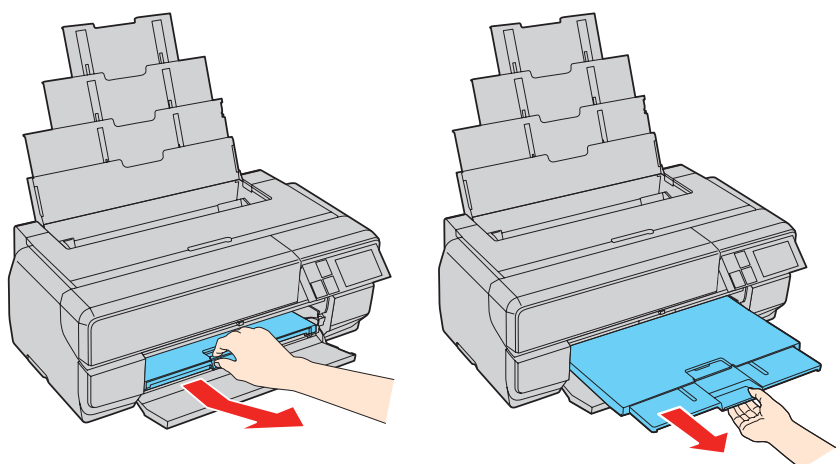
Alimenteur de feuilles

Vous pouvez charger du papier ordinaire et la plupart des papiers glacés ou mats dans l'alimenteur.

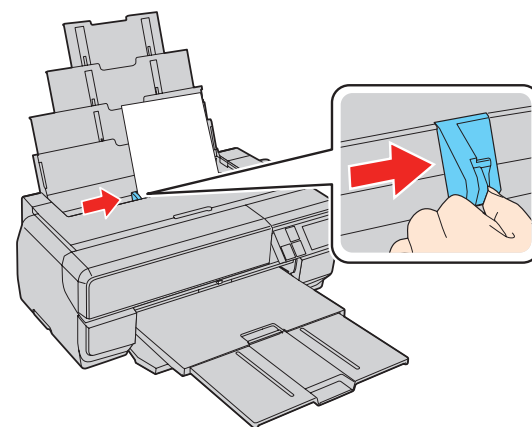
- 1** Ouvrez le support à papier et tirez les rallonges.



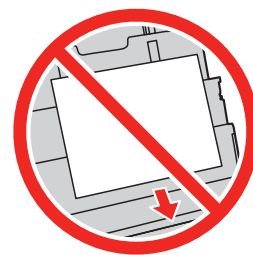
- 2** Appuyez sur le couvercle avant afin de l'ouvrir, au besoin, puis déployez complètement le plateau de sortie.



- 3** Chargez le papier avec la face d'impression ou glacée vers le haut et côté court en premier, contre le côté droit et sous la languette. Ensuite, pincez le guide-papier et faites-le glisser vers le bord du papier.



Remarque : Ne chargez pas le papier sur sa longueur. Chargez toujours le petit côté du papier en premier.

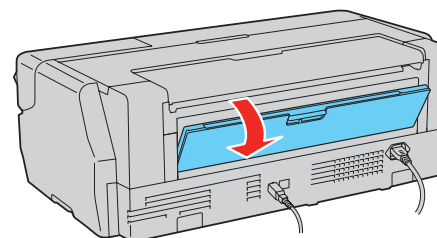


Plateau d'alimentation manuelle avant

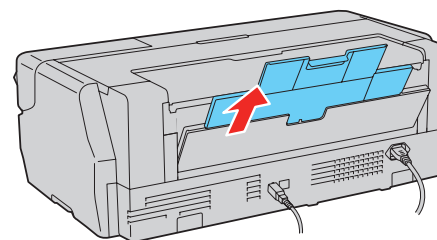
Vous pouvez imprimer sur ces papiers beaux-arts en utilisant le plateau d'alimentation manuelle avant :

- Epson Velvet Fine Art Paper
- Epson Watercolor Paper Radiant White
- Epson Exhibition Watercolor Paper Textured
- Epson UltraSmooth® Fine Art Paper
- Epson Exhibition Fiber Paper
- Epson Hot Press Bright
- Epson Hot Press Natural
- Epson Cold Press Bright
- Epson Cold Press Natural

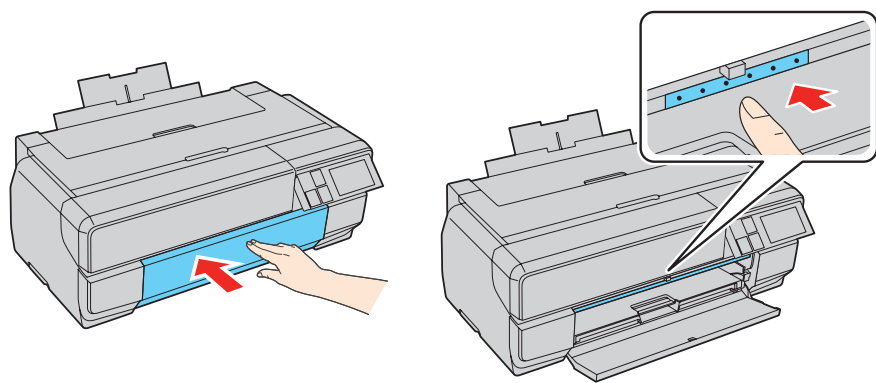
- 1** Retirez tout papier de l'alimenteur et fermez le support à papier et les rallonges.
- 2** Ouvrez le support à papier arrière.



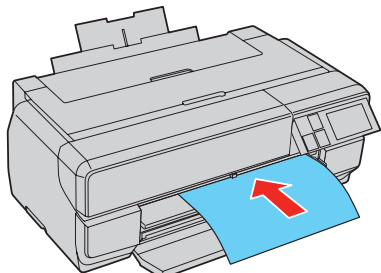
- 3** Déployez complètement le support à papier arrière.



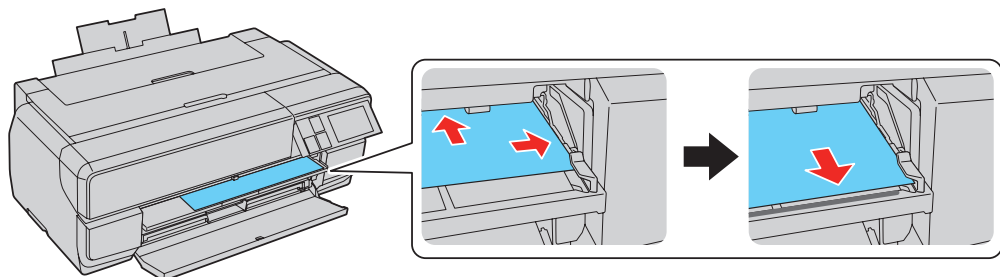
- 4 Appuyez sur le couvercle avant afin de l'ouvrir, et ensuite, appuyez sur le centre du plateau d'alimentation manuelle pour le déployer.



- 5 Insérez une seule feuille de papier beaux-arts. Insérez le papier avec le petit côté en premier et avec la face d'impression vers le haut.

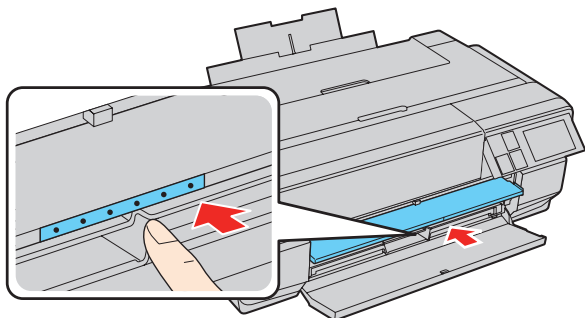


- 6 Placez le papier jusqu'à la ligne du plateau. Assurez-vous que le papier est bien placé contre le bord droit, puis poussez délicatement le papier vers l'arrière afin qu'il soit aligné avec le bord du plateau d'alimentation manuelle.

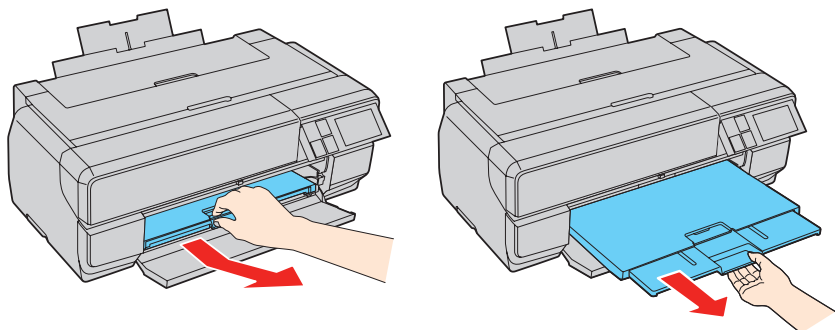


- 7 Appuyez sur **Charger** à l'écran ACL. Le papier est alimenté à l'intérieur de l'imprimante.

- 8 Lorsqu'un message s'affiche à l'écran, fermez le plateau d'alimentation manuelle en le poussant jusqu'à ce qu'il s'enclenche.



- 9 Déployez complètement le plateau de sortie.

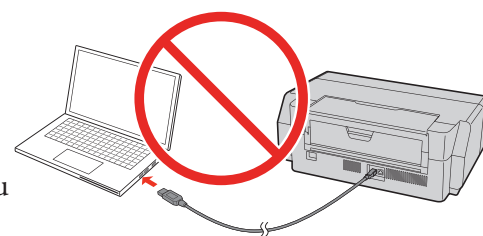


- 10 Sélectionnez les paramètres **Taille du papier** et **Type de papier** et appuyez sur **OK**.

Installez les logiciels

Remarque : Une connexion à Internet est requise pour obtenir les logiciels de votre produit.

- 1 Assurez-vous que l'imprimante **N'EST PAS BRANCHÉE** à votre ordinateur.



Windows® : Si une fenêtre Nouveau matériel détecté s'affiche, cliquez sur **Annuler** et débranchez le câble USB.

- 2 Téléchargez et exécutez le progiciel en français de votre produit :

epson.ca/support/p800fr

- 3 Suivez les instructions à l'écran pour exécuter le programme de configuration.

OS X : Assurez-vous d'installer Software Updater afin de recevoir des mises à jour pour le micrologiciel et les logiciels de votre produit.

- 4 Quand l'écran Sélection de votre connexion s'affiche, sélectionnez une des options suivantes :

- **Connexion sans fil**
Dans la plupart des cas, le logiciel d'installation tentera automatiquement d'établir votre connexion sans fil. Si la configuration échoue, il est possible que vous deviez saisir le nom de réseau (SSID) et le mot de passe.
- **Connexion USB directe**
Assurez-vous d'avoir un câble USB (non inclus).
- **Connexion réseau câblé**
Assurez-vous d'avoir un câble réseau Ethernet (non inclus).

Impression mobile

Pour imprimer depuis un appareil mobile, votre produit doit être configuré pour l'impression sans fil ou Wi-Fi Direct®. Consultez le *Guide de l'utilisateur* en ligne pour obtenir les instructions.

iOS/Android™



Epson Connect™

Vous pouvez vous connecter sans fil à partir de votre tablette, votre téléphone intelligent ou votre ordinateur. Imprimez vos documents et photos, que vous soyez à l'autre bout de la pièce ou à l'autre bout du monde.

epson.com/iprint*

epson.com/connect*

*site Web présenté seulement en anglais

Avez-vous rencontré des problèmes?

La configuration réseau a échoué.

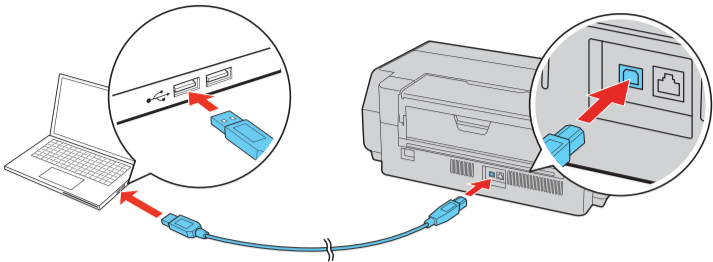
- Assurez-vous d'avoir sélectionné le bon nom de réseau (SSID). Le produit peut être connecté seulement à un réseau qui prend en charge la fréquence 2,4 GHz.
- Si vous apercevez un message d'alerte de pare-feu, cliquez sur **Débloquer** ou **Permettre** pour permettre à la configuration de se poursuivre.
- Si la sécurité de votre réseau est activée, assurez-vous d'avoir saisi correctement le mot de passe du réseau (clé WEP ou phrase passe WPA). Le mot de passe doit être saisi selon la casse appropriée.

L'écran de l'imprimante s'est assombri.

Assurez-vous que votre produit est sous tension et appuyez sur l'un des boutons ou touchez l'écran afin que l'imprimante quitte le mode veille.

Impossible de détecter le produit après l’avoir relié avec un câble USB.

Assurez-vous que l’imprimante est allumée et qu’elle est bien branchée tel qu’illustré ci-dessous :



Avez-vous des questions?

Guide de base

Informations de base et de dépannage.

Guide de l'utilisateur

Windows : Cliquez sur l’icône sur votre bureau ou sur l’écran des applications pour accéder au *Guide de l'utilisateur* en ligne.

OS X : Cliquez sur l’icône dans **Applications/Epson Software/Guide** pour accéder au *Guide de l'utilisateur* en ligne.

Soutien technique

Visitez le site Web de soutien de votre produit à l’adresse **epson.ca/support/p800** pour visionner des vidéos d’instructions, consulter des FAQ et obtenir des conseils en cas de problème (site Web présenté seulement en anglais).

Composez le 905 709-2567, de 6 h à 20 h, heure du Pacifique, du lundi au vendredi, et de 7 h à 16 h, heure du Pacifique, le samedi. Les heures et les jours de soutien peuvent être sujets à changement sans préavis. Des frais d’interurbain sont éventuellement à prévoir.

Recyclage

Epson offre un programme de recyclage pour le matériel et les cartouches d’encre en fin de vie utile. Veuillez consulter le site Web **epson.ca/recycle** pour obtenir de l’information concernant le retour de vos produits pour une élimination appropriée (site Web présenté seulement en anglais).

Achat de papier et d’encre

Essayez le papier Epson avec l’encre UltraChrome® HD pour obtenir des résultats à l’allure professionnelle. Vous pouvez acheter vos fournitures au Epson® Supplies Central® à l’adresse **epson.ca**. Vous pouvez aussi acheter vos fournitures auprès d’un détaillant Epson autorisé. Composez le 1 800 463-7766 pour obtenir les coordonnées d’un détaillant près de chez vous.



Papier Epson d’origine

Epson offre une vaste gamme de papiers pour satisfaire vos besoins; visitez le site d’Epson Supplies Central pour plus d’informations.



Papier photo ultra haute qualité - Lustré



Ce papier à séchage immédiat génère des images claires et réalistes qui concurrencent les impressions traditionnelles sur papier aux halogénures d’argent. La surface « E » semi-glacée et les 10 mil d’épaisseur offrent une véritable allure et sensation de photographie.

Cartouches d’encre de rechange Epson SureColor P800 Series



Couleur	Numéro de pièce
Noir Photo	T8501
Cyan	T8502
Magenta Vibrant	T8503
Jaune	T8504
Cyan Clair	T8505
Magenta Clair Vibrant	T8506
Noir Clair	T8507
Noir Mat	T8508
Noir Très Clair	T8509

EPSON, UltraChrome, Signature Worthy, Supplies Central et SureColor sont des marques déposées, Epson Connect est une marque de commerce et EPSON Exceed Your Vision est un logotype déposé de Seiko Epson Corporation.

UltraSmooth est une marque déposée et Designed for Excellence est une marque de commerce d’Epson America, Inc.

Mac et OS X sont des marques de commerce d’Apple Inc., déposées aux États-Unis et dans d’autres pays.

Android est une marque de commerce de Google Inc.

Wi-Fi Direct® est une marque déposée de Wi-Fi Alliance®.

Avis général : Les autres noms de produit figurant dans le présent document ne sont cités qu’à titre d’identification et peuvent être des marques de commerce de leurs propriétaires respectifs. Epson renonce à tous les droits associés à ces marques.

L’information contenue dans le présent document peut être modifiée sans préavis.

© 2015 Epson America, Inc., 4/15

Imprimé aux États-Unis