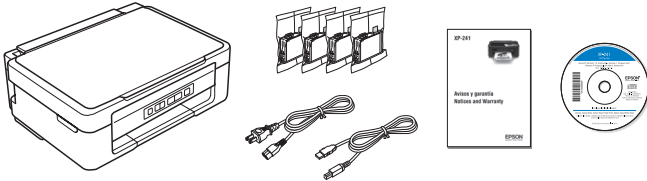


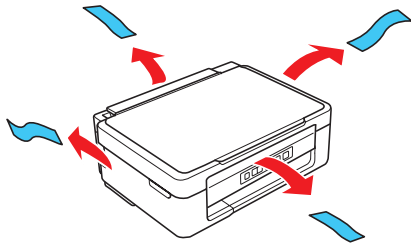
Lea estas instrucciones antes de utilizar su producto.

## 1 Desembale el producto

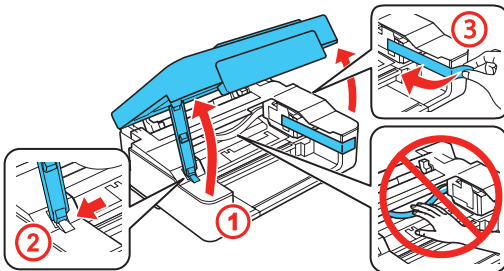


**Nota:** No saque los cartuchos de tinta de su envoltorio hasta que esté listo para instalarlos. Los cartuchos están embalados herméticamente para garantizar su fiabilidad.

- 1 Retire todo el material de protección del producto.

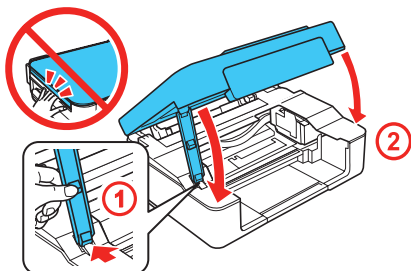


- 2 Levante la unidad del escáner y retire todo el material de protección del interior del producto.



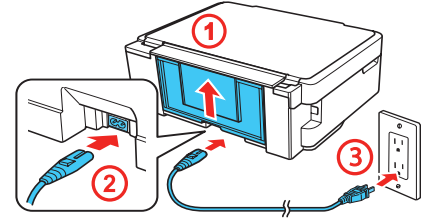
**Precaución:** No toque el cable plano blanco.

- 3 Baje la unidad del escáner.



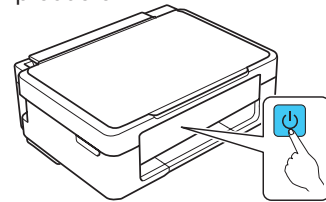
## 2 Encienda y configure la impresora

- 1 Conecte el cable de alimentación a la parte posterior del producto y a una toma de corriente.



**Precaución:** No conecte el producto a la computadora todavía.

- 2 Encienda el producto.

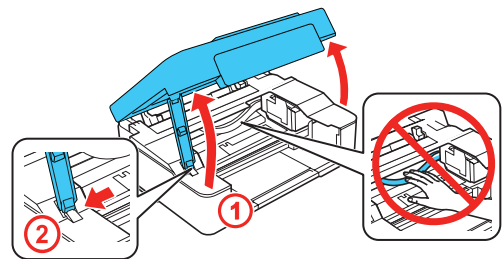


**Nota:** Si todos los indicadores de la impresora están parpadeando, se ha producido un error. Apague la impresora, levante la unidad del escáner y retire cualquier material de protección que quede en el interior. Vuelva a encender la impresora.

## 3 Instale los cartuchos de tinta

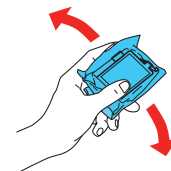
**Precaución:** Mantenga los cartuchos de tinta fuera del alcance de los niños y no ingiera la tinta.

- 1 Levante la unidad del escáner.



**Precaución:** No toque el cable plano blanco.

- 2 Agite los cartuchos de tinta con cuidado.



\*413174500\*




















## Aparecen líneas o colores incorrectos en las impresiones.

Ejecute una prueba de inyectores para ver si los inyectores del cabezal de impresión están obstruidos. Luego, limpie el cabezal de impresión, si es necesario. Consulte el Manual del usuario en línea para obtener más información.

## Indicadores de error

Si ve uno de los siguientes indicadores de error, siga los pasos descritos aquí para continuar:

- Encendido  Parpadeando lentamente
-  Parpadeando rápidamente

|  |  |
|--|--|
|   | Falta papel o han avanzado múltiples páginas a la vez en el alimentador de papel. Cargue el papel correctamente, luego pulse el botón  o  .                                      |
|   | El papel está obstruido. Retire el papel obstruido dentro del producto o en el alimentador de papel. Asegure que el papel esté cargado correctamente, luego pulse el botón  o  . |
|   | Un cartucho de tinta está agotado, no está instalado, no se reconoce o no es compatible. Reemplace o vuelva a instalar el cartucho.  |
|    | Las almohadillas de tinta están casi al final de su vida útil. Póngase en contacto con Epson para obtener asistencia. (Para seguir imprimiendo, pulse el botón  o  .             |
|   | Error de la impresora. Apague el producto y revise que no haya ningún material de protección u otro objeto extraño dentro del producto.  |
|  | Error de la conexión Wi-Fi. Pulse el botón Wi-Fi de la impresora para eliminar el error e intente otra vez.  |
|  | Se produjo un error durante la actualización del firmware. Conecte su producto usando un cable USB e intente actualizar el firmware otra vez. Si el error persiste, póngase en contacto con Epson para obtener asistencia.   |

También puede hablar con un técnico de soporte llamando a uno de los siguientes números de teléfono:

|              |                   |              |                   |
|--------------|-------------------|--------------|-------------------|
| Argentina    | (54 11) 5167-0300 | México       | 01-800-087-1080   |
|              | 0800-288-37766    | México, D.F. | (52 55) 1323-2052 |
| Bolivia*     | 800-100-116       | Nicaragua*   | 00-1-800-226-0368 |
| Chile        | (56 2) 2484-3400  | Panamá*      | 00-800-052-1376   |
| Colombia     | 018000-915235     | Paraguay     | 009-800-521-0019  |
| Bogotá       | (57 1) 523-5000   | Perú         | 0800-10126        |
| Costa Rica   | 800-377-6627      | Lima         | (51 1) 418-0210   |
| Ecuador*     | 1-800-000-044     | República    |                   |
| El Salvador* | 800-6570          | Dominicana*  | 1-888-760-0068    |
| Guatemala*   | 1-800-835-0358    | Uruguay      | 00040-5210067     |
| Honduras**   | 800-0122          | Venezuela    | (58 212) 240-1111 |

Código NIP: 8320

\* Para llamar desde teléfonos móviles a estos números gratuitos, póngase en contacto con su operador telefónico local.

\*\* Marque los primeros 7 dígitos, espere un mensaje de respuesta y luego ingrese el código NIP.

Si su país no aparece en la lista anterior, comuníquese con la oficina de ventas de Epson más cercana. Pueden aplicar tarifas de larga distancia o interurbanas.

## ¿Necesita tinta y papel?

Utilice papel especial Epson con tinta DURABrite® Ultra Ink para obtener resultados profesionales. Puede adquirirlos de un distribuidor de productos Epson autorizado. Para encontrar el más cercano, visite la página [www.latin.epson.com](http://www.latin.epson.com) o comuníquese con Epson, tal como se describe en la sección “¿Preguntas?”.







DESIGNED for EXCELLENCE™  
Epson printers, ink and specialty papers.



DURABrite Ultra INK

Cartuchos de tinta de repuesto de la XP-241

| Color  | Capacidad estándar | Alta capacidad |
|--|--------------------|----------------|
|  Negro    | 296                | 297            |
|  Cian     | 296                | —              |
|  Magenta  | 296                | —              |
|  Amarillo | 296                | —              |

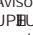


EPSON y DURABrite son marcas registradas, Epson Connect y Epson iPrint son marcas comerciales y EPSON Exceed Your Vision es un logotipo registrado de Seiko Epson Corporation. Designed for Excellence es una marca comercial de Epson America, Inc.

Mac y OS X son marcas comerciales de Apple Inc., registradas en EE.UU. y en otros países. App Store es una marca de servicio de Apple Inc.

Android y Google Play son marcas comerciales de Google Inc.

Wi-Fi Direct® es una marca registrada de Wi-Fi Alliance®.

Aviso general: El resto de los productos que se mencionan en esta publicación aparecen  propietarios. Epson renuncia a cualquier derecho sobre dichas marcas.

La información contenida en la presente está sujeta a cambios sin previo aviso.

© 2016 Epson America, Inc., 4/16

Impreso en XXXXXX

CPD-51351

## ¿Preguntas?

### Manual del usuario

Windows: Haga clic en el icono situado en el escritorio de su computadora o en la pantalla Aplicaciones para acceder al Manual del usuario en línea.

OS X: Haga clic en el icono en la carpeta Aplicaciones/Epson Software/Manual para acceder al Manual del usuario en línea.

Si no tiene un icono del Manual del usuario, visite la página Web de Epson, tal como se describe a continuación.

### Soporte técnico

Visite la página [www.latin.epson.com/soporte/xp241](http://www.latin.epson.com/soporte/xp241) para descargar drivers, ver manuales, obtener respuestas a preguntas frecuentes o comunicarse con Epson.