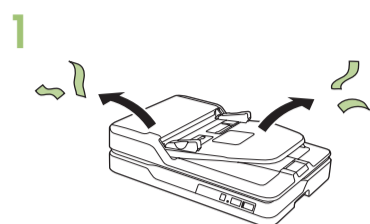
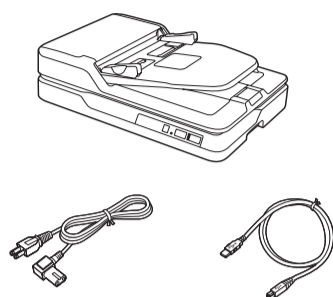




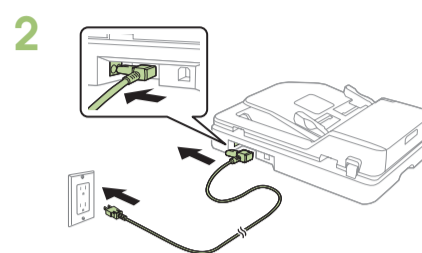
IMPORTANT: Before using this product, make sure you read these instructions and the safety instructions in the online *User's Guide*.

IMPORTANT : Avant d'utiliser ce produit, assurez-vous de lire ces instructions et les instructions de sécurité dans le *Guide de l'utilisateur* en ligne.

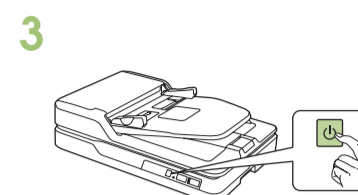
1 Unpack and turn on • Déballer et allumez le scanner



Remove all packing materials.
Retirez tout le matériel d'emballage.



Plug in the scanner.
Note: Do not connect the USB cable yet.
Branchez le scanner dans la prise de courant.
Remarque : Ne branchez pas le câble USB tout de suite.



Turn on the scanner.
Mettez le scanner sous tension.

2 Install software • Installez le logiciel

Note: An Internet connection is required to obtain the product software.

Remarque : Une connexion à Internet est requise pour obtenir le logiciel de votre produit.

1 Make sure the scanner is **NOT CONNECTED** to your computer.

Windows®: If you see a Found New Hardware screen, click **Cancel** and disconnect the USB cable.

Assurez-vous que le produit **N'EST PAS BRANCHÉ** à votre ordinateur.

Windows® : Si une fenêtre Nouveau matériel détecté s'affiche, cliquez sur **Annuler** et débranchez le câble USB.

2 Download the **Drivers and Utilities Combo Package** from:

Téléchargez l'ensemble des pilotes et logiciels à l'adresse :

U.S./É.-U.
www.epson.com/support/ds1630

Canada
www.epson.ca/support/ds1630



3 Run the software package you downloaded in the previous step.

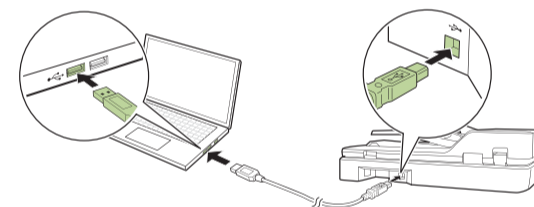
Exécutez le progiciel que vous avez téléchargé à l'étape précédente.

4 Follow the instructions on the screen to install the software. Connect the USB cable when prompted.

Note: To download updates and additional software for your Epson® scanner, you need to use the Epson Software Updater utility. The utility runs automatically at the end of the software installation. See "Available software" for more information.

Suivez les instructions à l'écran pour installer le logiciel. Branchez le câble USB à l'invite.

Remarque : Pour télécharger des mises à jour et des logiciels additionnels pour votre scanner Epson®, vous devez utiliser l'utilitaire Epson Software Updater. L'utilitaire est automatiquement exécuté lorsque le logiciel est installé. Consultez la section « Logiciels disponibles » pour obtenir plus d'informations.



3 Scan a document • Numérisez un document

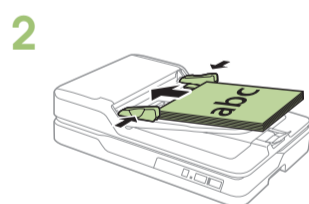


Slide the edge guides outward and raise the stopper.

Note: If your originals are legal-size or longer, leave the stopper closed.

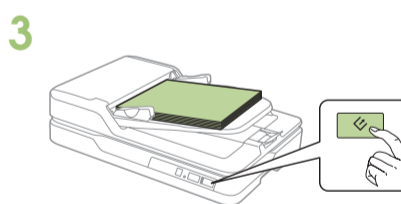
Faites glisser les guides latéraux vers l'extérieur et levez le butoir.

Remarque : Si vos originaux sont de format légal ou plus long, ne levez pas le butoir.





Load your originals faceup and top-edge first. Then, slide in the edge guides.


Chargez vos originaux face vers le haut et le bord supérieur en premier. Puis, faites glisser les guides latéraux vers l'intérieur.



Press the  start button.

Note: For information on changing the default settings for the  start button or using the scanner software, see the online *User's Guide*.

Appuyez sur le bouton  de démarrage.

Remarque : Pour obtenir plus d'informations concernant la modification des paramètres par défaut pour le bouton  de démarrage, ou l'utilisation du logiciel de numérisation, consultez le *Guide de l'utilisateur* en ligne.



Note: You can also place documents or photos directly on the scanner glass and scan them from there. See your online *User's Guide* for instructions.

Remarque : Vous pouvez aussi placer des documents ou des photos directement sur la vitre d'exposition et les numériser. Consultez le *Guide de l'utilisateur* en ligne pour obtenir les instructions.



Available software

Software	Used for	How to install	More information
Epson Scan 2	Advanced scanning	Installed during scanner setup	Click the Help or ? button on your scanner software screen, or see the online <i>User's Guide</i>
Document Capture Pro (Windows) Document Capture (Mac)	Creating digital copies and searchable PDFs		

* The Epson Software Updater utility automatically runs after installing the Drivers and Utilities Combo Package. To run the utility manually, do the following:

Windows 10: Click > **All apps** > **Epson Software** > **Epson Software Updater**.

Windows 8.x: Navigate to the **Apps** screen and select **Epson Software Updater**.

Windows (other versions): Click or **Start** > **All Programs** or **Programs** > **Epson Software** > **Epson Software Updater**.

Mac: Select **Applications** > **Epson Software** > **Epson Software Updater**.

If you see a message that a new version of the Epson Software Updater utility is available, install the new version, and then run the utility again.

Logiciels disponibles

Logiciels	Fonction	Installation	Pour plus d'informations
Epson Scan 2	Numérisation avancée.	Installés durant la configuration du scanner.	Cliquez sur le bouton Aide ou ? à l'écran du logiciel de votre scanner ou consultez le <i>Guide de l'utilisateur</i> en ligne.
Document Capture Pro (Windows) Document Capture (Mac)	Permet de créer des copies numériques et des PDF consultables.		

* L'utilitaire Epson Software Updater est exécuté automatiquement après l'installation de l'ensemble des pilotes et logiciels. Pour exécuter manuellement l'utilitaire, effectuez les étapes suivantes :

Windows 10 : Cliquez sur > **Toutes les applications** > **Epson Software** > **Epson Software Updater**.

Windows 8.x : Naviguez vers l'écran **Applications** et sélectionnez **Epson Software Updater**.

Windows (autres versions) : Cliquez sur ou **Démarrer** > **Tous les programmes** ou **Programmes** > **Epson Software** > **Epson Software Updater**.

Mac : Sélectionnez **Applications** > **Epson Software** > **Epson Software Updater**.

Si l'utilitaire vous avertit qu'une nouvelle version d'Epson Software Updater est disponible, installez la nouvelle version, puis exécutez l'utilitaire de nouveau.



Help

User's Guide

Double-click the **Epson DS-1630 User's Guide** icon on your desktop (or in the **Applications/Epson Software/Guide** folder on a Mac).

Epson technical support

Internet support

Visit www.epson.com/support/ds1630 (U.S.) or www.epson.ca/support/ds1630 (Canada) where you can download drivers, view manuals, get FAQs, or e-mail Epson.

Speak to a support representative

(562) 276-4300 (U.S.) or (905) 709-3839 (Canada), 6 AM to 8 PM, Pacific Time, Monday through Friday, and 7 AM to 4 PM, Pacific Time, Saturday.

Days and hours of support are subject to change without prior notice. Toll or long distance charges may apply.

Aide

Guide de l'utilisateur

Double-cliquez sur l'icône **Guide Epson DS-1630** sur le bureau de l'ordinateur (ou dans le dossier **Applications/Epson Software/Guide** pour un Mac).

Soutien technique Epson

Soutien Internet

Visitez le site Web www.epson.ca/support/ds1630 afin de télécharger des pilotes, consulter des manuels et des FAQ ou envoyer un courriel à Epson.

Parler à un représentant du soutien technique

Composez le 905 709-3839, de 6 h à 20 h, heure du Pacifique, du lundi au vendredi, et de 7 h à 16 h, heure du Pacifique, le samedi.

Les heures et les jours de soutien peuvent être modifiés sans préavis. Des frais d'interurbain peuvent s'appliquer.

EPSON is a registered trademark and EPSON Exceed Your Vision is a registered logomark of Seiko Epson Corporation.

Mac is a trademark of Apple Inc., registered in the U.S. and other countries.

Windows is a registered trademark of Microsoft Corporation in the United States and/or other countries.

General Notice: Other product names used herein are for identification purposes only and may be trademarks of their respective owners. Epson disclaims any and all rights in those marks.

This information is subject to change without notice.

EPSON est une marque déposée et EPSON Exceed Your Vision est un logotype déposé de Seiko Epson Corporation.

Mac est une marque de commerce d'Apple Inc., déposée aux États-Unis et dans d'autres pays.

Windows est une marque déposée de Microsoft Corporation aux États-Unis et/ou dans d'autres pays.

Avis général : Les autres noms de produit figurant dans le présent document ne sont cités qu'à des fins d'identification et peuvent être des marques de commerce de leurs propriétaires respectifs. Epson renonce à tous les droits associés à ces marques.

L'information contenue dans le présent document peut être modifiée sans préavis.