

# Guía de instalación

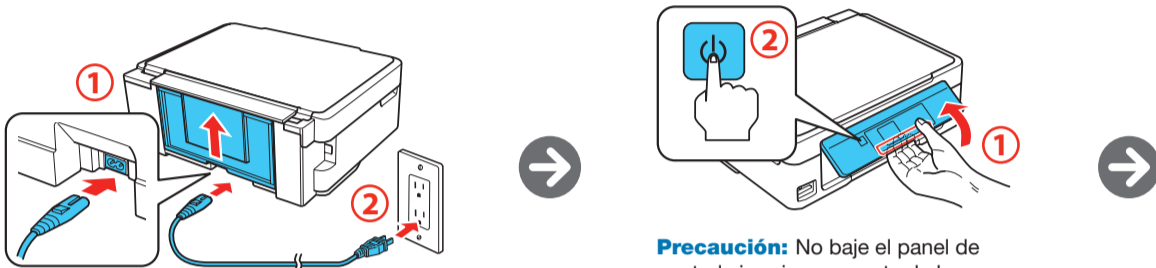
Lea estas instrucciones antes de utilizar su producto.

## 1 Desembale la impresora



**Nota:** No saque los cartuchos de tinta de su envoltorio hasta que esté listo para instalarlos. Los cartuchos están embalados herméticamente para garantizar su fiabilidad.

## 2 Encienda y configure la impresora



**Precaución:** No conecte el producto a la computadora todavía.

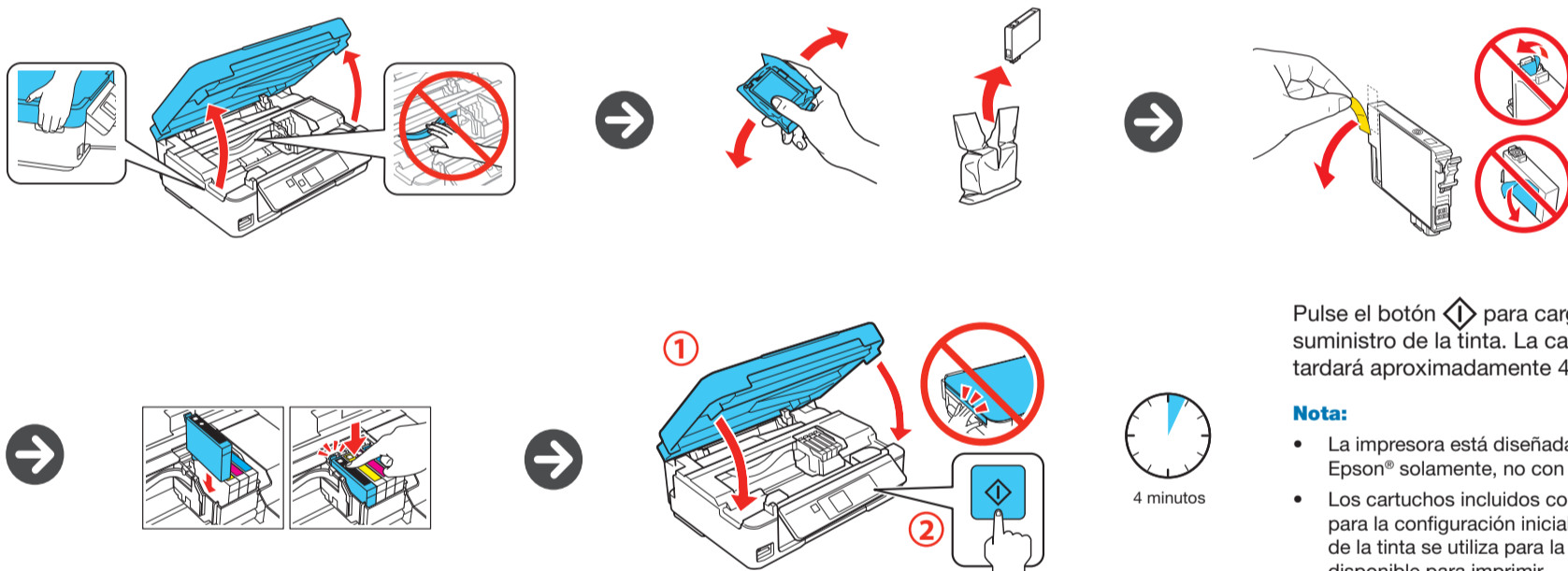
**Precaución:** No baje el panel de control sin primero apretar la barra de liberación que se encuentra por debajo o podría dañar el producto.

Para seleccionar inglés como su idioma, pulse el botón **OK**.

Si desea cambiar el idioma, pulse el botón ▲ o ▼ para seleccionarlo, luego pulse el botón **OK**.

**Nota:** Puede cambiar el idioma después utilizando el panel de control de la impresora. Para obtener más información, consulte el manual *User's Guide* en línea.

## 3 Instale los cartuchos de tinta



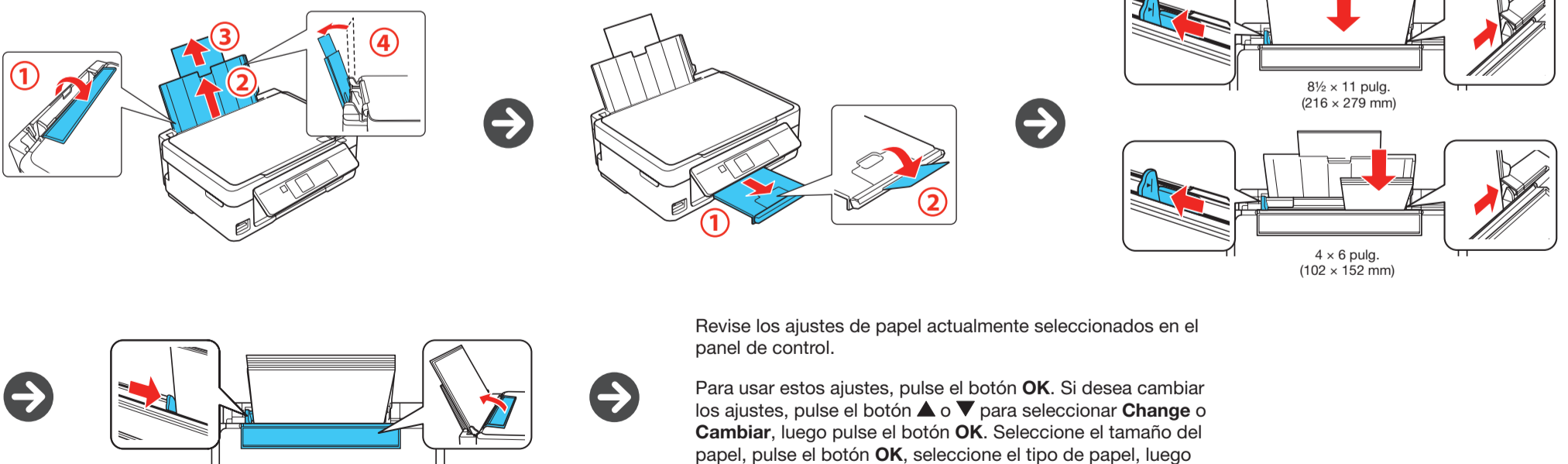
Pulse el botón ◊ para cargar el sistema de suministro de la tinta. La carga de la tinta se tardará aproximadamente 4 minutos.

**Nota:**

- La impresora está diseñada para ser utilizada con cartuchos Epson® solamente, no con cartuchos o tinta de terceros.
- Los cartuchos incluidos con la impresora están diseñados para la configuración inicial y no son para la reventa. Parte de la tinta se utiliza para la carga inicial y el resto está disponible para imprimir.

**Precaución:** No apague la impresora mientras la impresora se esté cargando o gastará tinta.

## 4 Cargue papel

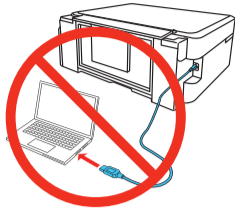


Revise los ajustes de papel actualmente seleccionados en el panel de control.

Para usar estos ajustes, pulse el botón **OK**. Si desea cambiar los ajustes, pulse el botón ▲ o ▼ para seleccionar **Change** o **Cambiar**, luego pulse el botón **OK**. Seleccione el tamaño del papel, pulse el botón **OK**, seleccione el tipo de papel, luego pulse el botón **OK** para confirmar los ajustes.

# 5 Instale el software

**Nota:** Si su computadora no tiene un lector de CD/DVD o si está utilizando un Mac, se requiere una conexión a Internet para obtener el software del producto.



**1** Asegúrese de que la impresora **NO ESTÉ CONECTADA** a la computadora.

**Windows®:** Si aparece la pantalla Found New Hardware, haga clic en **Cancel** y desconecte el cable USB.

**2** Introduzca el CD del producto o descargue y ejecute el paquete de software del producto:

**XP-330:** [www.epson.com/support/xp330downloads](http://www.epson.com/support/xp330downloads) (EE.UU.)  
[www.epson.ca/support/xp330downloads](http://www.epson.ca/support/xp330downloads) (Canadá)

**XP-430:** [www.epson.com/support/xp430downloads](http://www.epson.com/support/xp430downloads) (EE.UU.)  
[www.epson.ca/support/xp430downloads](http://www.epson.ca/support/xp430downloads) (Canadá)

**XP-434:** [www.epson.com/support/xp434downloads](http://www.epson.com/support/xp434downloads) (EE.UU.)  
[www.epson.ca/support/xp434downloads](http://www.epson.ca/support/xp434downloads) (Canadá)

**3** Siga las instrucciones que aparecen en la pantalla de la computadora para ejecutar el programa de instalación.

**OS X:** Instale la utilidad Software Updater para recibir actualizaciones del firmware y software para su producto.

**4** Cuando vea la pantalla **Select Your Connection**, seleccione una de las siguientes opciones:

• **Wireless connection (Conexión inalámbrica)**

En la mayoría de los casos, el instalador del software automáticamente intenta configurar la conexión inalámbrica. Si la configuración falla, es posible que tenga que ingresar el nombre (SSID) y la contraseña de red.

• **Direct USB connection (Conexión USB directa)**

Asegúrese de tener un cable USB a la mano (no incluido).

## Impresión desde dispositivos móviles

Epson Connect™ le permite conectarse de forma inalámbrica desde su tableta, teléfono inteligente o computadora e imprimir documentos o fotos desde el otro lado de la habitación o desde cualquier parte del mundo.

Configure su producto para una conexión inalámbrica, tal como se describe en este póster, luego consulte la guía *Quick Guide* o visite [www.epson.com/connect](http://www.epson.com/connect) para obtener información sobre las diferentes soluciones de impresión disponibles para su dispositivo móvil.

## ¿Problemas?

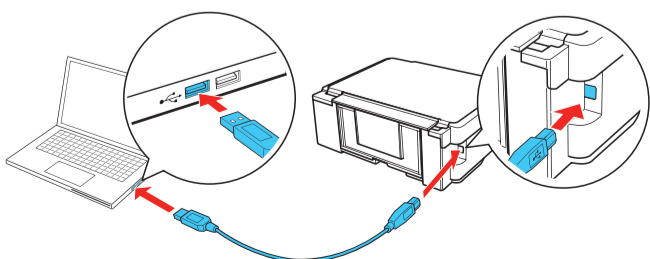
Si experimenta problemas durante la configuración, consulte la siguiente información:

### La configuración de red falló.

- Asegúrese de seleccionar el nombre de red (SSID) correcto. La impresora solo se puede conectar a una red compatible con la banda de frecuencia 2,4 GHz.
- Si aparece un mensaje de alerta de firewall, haga clic en **Unblock** o en **Allow** para que continúe la configuración.
- Si su red tiene habilitada una utilidad de seguridad, asegúrese de ingresar la contraseña de red (clave WEP o contraseña WPA) correctamente, respetando minúsculas y mayúsculas.

### Mi impresora no es detectada durante la configuración después de conectarla con un cable USB.

Compruebe que la impresora esté encendida y conectada firmemente, tal como se muestra a continuación:



## ¿Preguntas?

### Quick Guide\*

Información general y de solución de problemas.

### User's Guide\*

**Windows:** Haga clic en el icono situado en el escritorio de su computadora o en la pantalla Apps para acceder al manual *User's Guide* en línea.

**OS X:** Haga clic en el icono en la carpeta **Applications/Epson Software/Guide** para acceder al manual *User's Guide* en línea.

Si no tiene un icono del manual, visite la página Web de Epson, tal como se describe a continuación.

### Soporte técnico\*

[www.epson.com/support](http://www.epson.com/support) (EE.UU.) o [www.epson.ca/support](http://www.epson.ca/support) (Canadá)

(562) 276-4382 (EE.UU.) o (905) 709-3839 (Canadá), de las 6 AM a las 8 PM, hora del Pacífico, de lunes a viernes, y de las 7 AM a las 4 PM, hora del Pacífico, los sábados. Los días y las horas de soporte están sujetos a cambios sin previo aviso. Pueden aplicar tarifas de larga distancia o interurbanas.

\*Disponible solamente en inglés y en francés.

### Reciclaje

Epson ofrece un programa de reciclaje para hardware y cartuchos de tinta que han alcanzado el final de su vida útil. Visite la página [www.epson.com/recycle](http://www.epson.com/recycle) para obtener información sobre cómo devolver los productos para una eliminación adecuada.

## ¿Necesita tinta y papel?



Utilice papel especial Epson con cartuchos de tinta DURABrite® Ultra Ink para obtener resultados profesionales. Puede adquirirlos en la página [www.epson.com/ink3](http://www.epson.com/ink3) (ventas en EE.UU.) o en la página [www.epson.ca](http://www.epson.ca) (ventas en Canadá). También puede adquirir suministros de un distribuidor de productos Epson autorizado. Llame al 800-GO-EPSON (800-463-7766).

DESIGNED for EXCELLENCE™  
Epson printers, ink and specialty papers.

### Cartuchos de repuesto de la XP-330/XP-430/XP-434

Color	Capacidad estándar	Alta capacidad
● Black (Negro)	288	288XL
● Cyan (Cian)	288	288XL
● Magenta	288	288XL
● Yellow (Amarillo)	288	288XL



EPSON y DURABrite son marcas registradas. Epson Connect es una marca comercial y EPSON Exceed Your Vision es un logotipo registrado de Seiko Epson Corporation. Small-in-One es una marca registrada y Designed for Excellence es una marca comercial de Epson America, Inc.

Mac y OS X son marcas comerciales de Apple Inc., registradas en EE.UU. y en otros países.

Aviso general: El resto de los productos que se mencionan en esta publicación aparecen únicamente con fines de identificación y pueden ser marcas comerciales de sus respectivos propietarios. Epson renuncia a cualquier derecho sobre dichas marcas.

La información contenida en la presente está sujeta a cambios sin previo aviso.

© 2016 Epson America, Inc., 4/16