

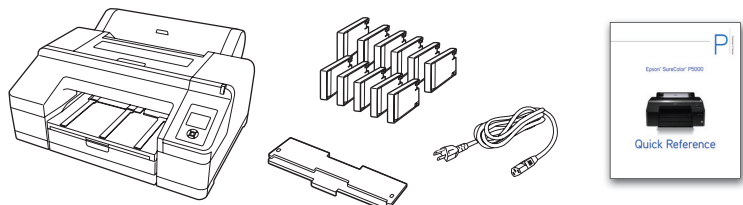
Epson® SureColor® P5000 Series

Guia de instalação

Leia estas instruções antes de usar o produto.

Desembale tudo

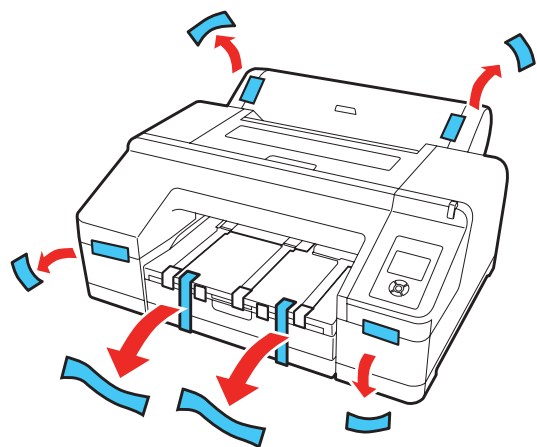
- 1 Certifique-se de que você tem estes itens:



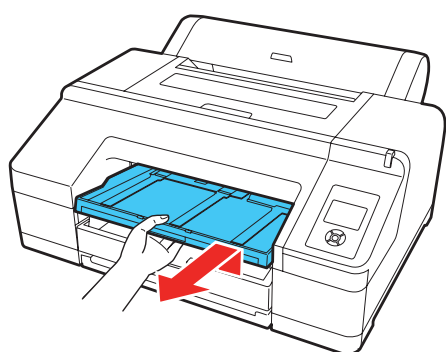
Observação: Não abra as embalagens dos cartuchos de tinta até que esteja pronto para instalar a tinta. Os cartuchos de tinta são embalados a vácuo para manter sua fiabilidade.

Alerta: O produto é pesado e deve ser levantado e transportado por duas pessoas.

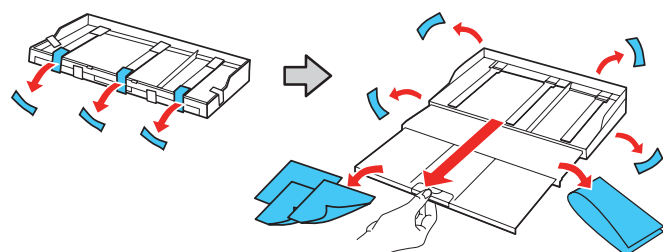
- 2 Remova a fita adesiva da parte da frente da impressora.



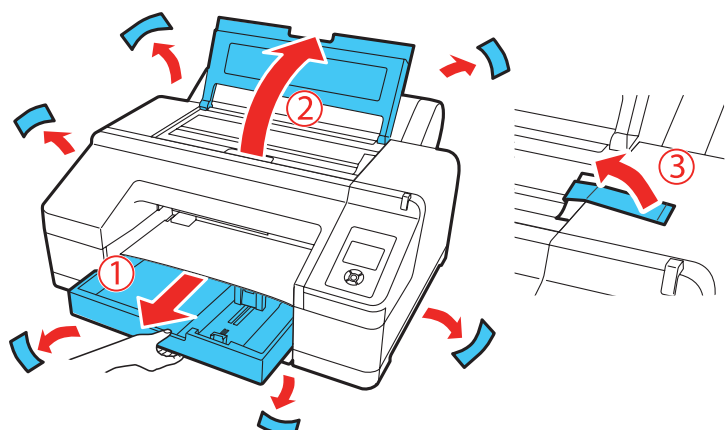
- 3 Levante a borda da bandeja de saída e puxe-a para fora para removê-la.



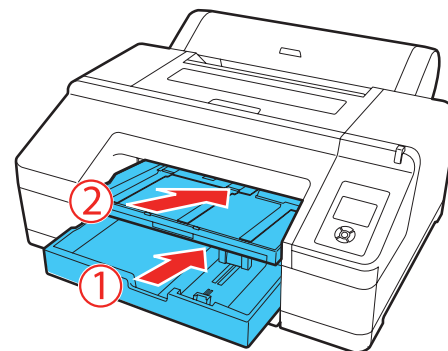
- 4 Remova todo o material de embalagem e fita adesiva da bandeja de saída.



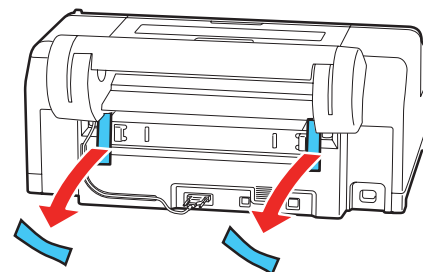
- 5 Puxe a gaveta de papel para fora e abra a tampa superior. Remova todo o material de embalagem e fita adesiva de dentro do produto, depois feche a tampa superior.



- 6 Recoloque a gaveta de papel e a bandeja de saída.

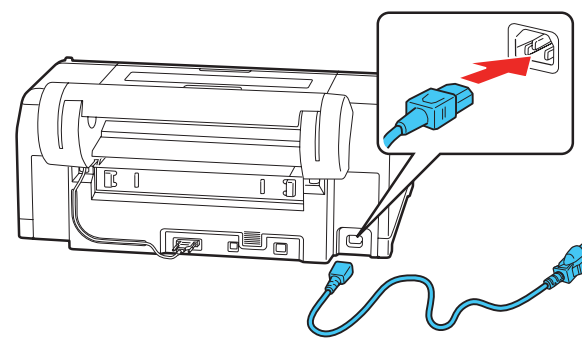


- 7 Remova a fita adesiva da parte traseira da impressora.



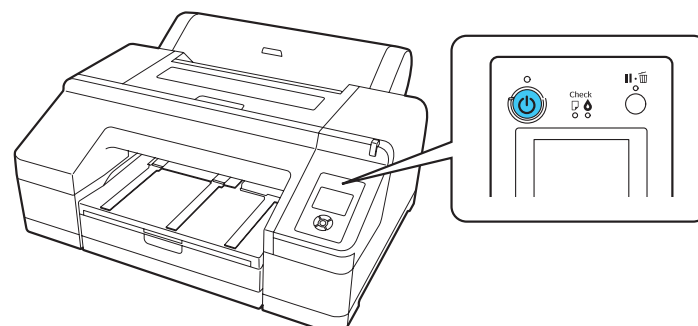
Ligue e configure

- 1 Conecte o cabo de eletricidade.



Cuidado: Ainda não conecte a impressora no seu computador.

- 2 Aperte o botão de energia para ligar a impressora.



- 3 No painel de controle, selecione o conjunto de tinta incluído com a sua impressora.

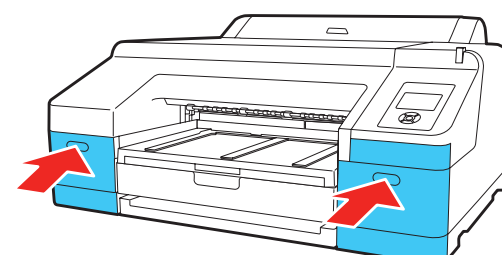
Observação:

- Esta configuração não pode ser modificada depois do processo inicial de carregamento da tinta começar.
- A inicialização leva aproximadamente um minuto. Não instale cartuchos de tinta antes deste processo terminar.

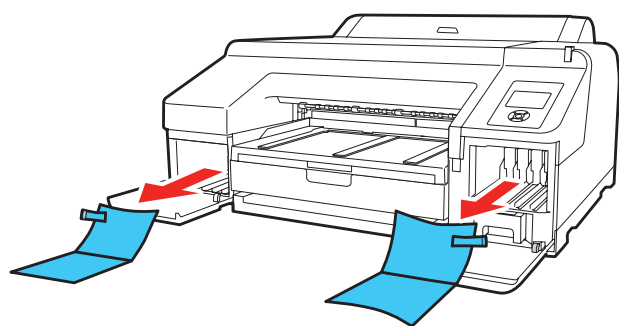
Instale os cartuchos de tinta

Use os cartuchos de tinta que vieram com a sua impressora para o carregamento inicial da tinta.

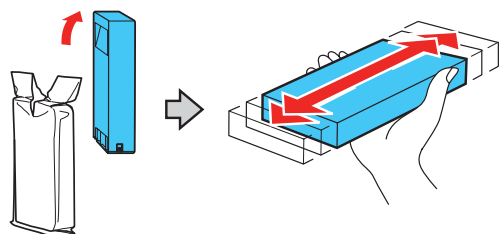
- 1 Aperte as tampas dos compartimentos de tinta direito e esquerdo para abri-los.



- 2** Remova o material de embalagem de dentro dos compartimentos da tinta.

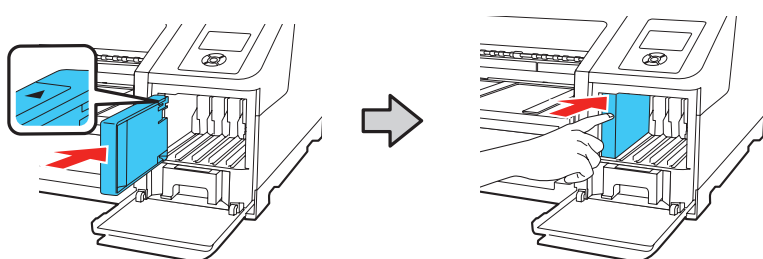


- 3** Remova os cartuchos de tinta das embalagens e depois balance cada um deles por aproximadamente 15 segundos.

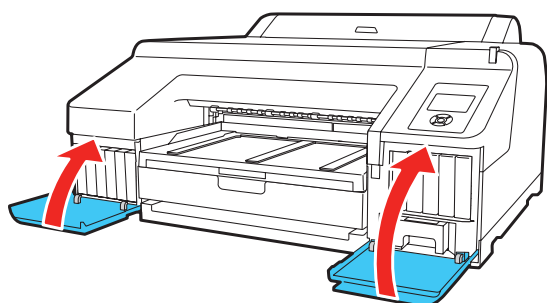


Cuidado: Não toque no chip verde no cartucho de tinta.

- 4** Coloque os cartuchos no encaixe para cada cor. Aperte os cartuchos até que ouça um “clique”.



- 5** Feche as tampas dos compartimentos dos cartuchos de tinta.



- 6** A impressora começa a carregar a tinta. Isso pode levar 20 minutos aproximadamente. Não desligue a impressora, carregue papel ou abra qualquer tampa até que o processo tenha terminado.

Cuidado: Não desligue ou interrompa a impressora enquanto ela estiver sendo carregada ou desperdiçará tinta.

Observação:

- A impressora foi criada para uso com cartuchos de tinta Epson® somente e não com cartuchos ou tinta de terceiros.
- Os cartuchos incluídos com a impressora são para a instalação da mesma e não são para revenda. Depois de alguma tinta ser usada para o carregamento, o resto fica disponível para impressão.

- 7** Para mudar o idioma do painel de controle, aperte o botão **Menu** e selecione **Preferences > Language**.

Carregue papel

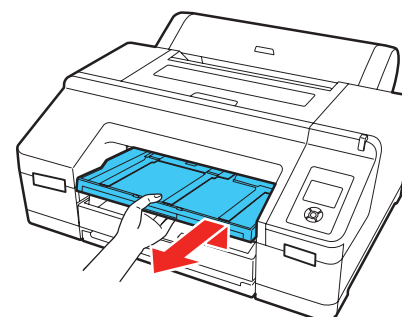
Observação: Para instruções sobre o uso do alimentador manual traseiro ou sobre o carregamento de papel espesso, consulte o *Guia de referência rápida*.

Gaveta de papel

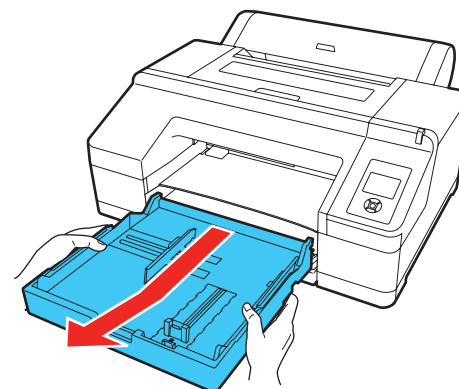
Você pode carregar uma pilha de papel do mesmo tamanho e tipo na gaveta de papel. Para tipos de papéis disponíveis e instruções sobre o carregamento de papéis de tamanho maior que A3, consulte o *Manual do usuário* online.

- 1** No painel de controle, aperte o botão ◀ e aperte o botão ▼ para selecionar **Folha Solta**. Aperte o botão **OK**. O ícone 📄 aparece no visor LCD.

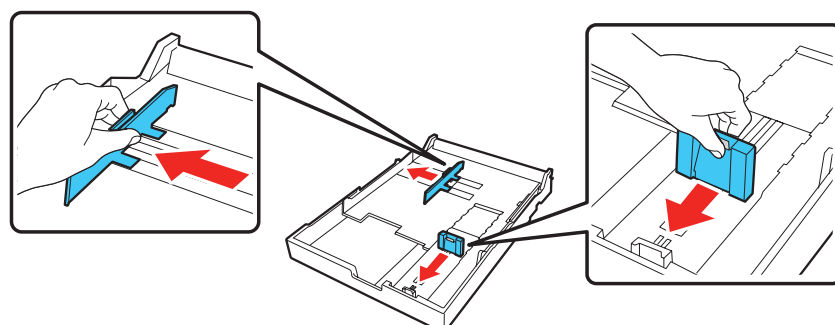
- 2** Levante a borda da bandeja de saída para removê-la.



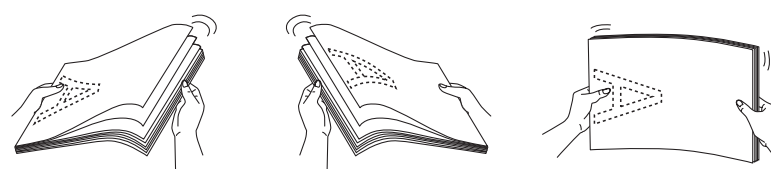
- 3** Deslize a gaveta de papel para fora e a remova.



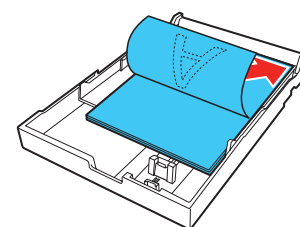
- 4** Deslize as guias da borda para fora.



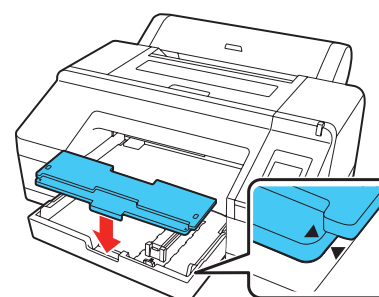
- 5** Abane a pilha de papel e depois bata levemente a pilha em uma superfície plana para alinhar as bordas.



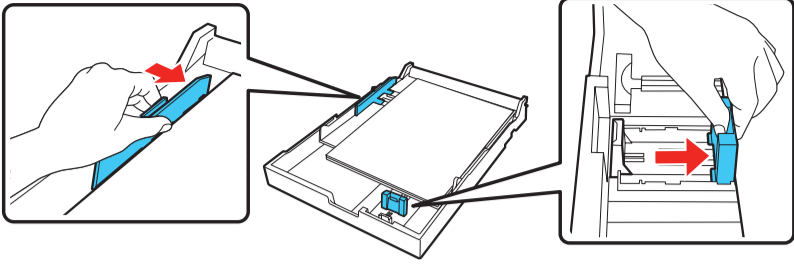
- 6** Carregue o papel com o lado imprimível voltado para baixo e com a borda estreita primeiro. Coloque o papel completamente para trás na gaveta de papel e contra a borda direita. Certifique-se de que o papel cabe por baixo da seta na guia da borda esquerda.



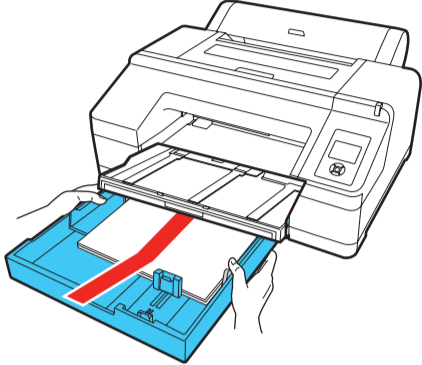
Observação: Quando carregar um papel de tamanho 13x19 pol. (329x483 mm) ou maior, certifique-se de instalar a tampa da gaveta de papel para evitar que poeira entre na gaveta.



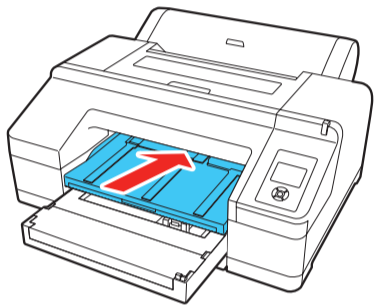
- 7 Deslize as guias das bordas contra o papel, mas sem apertar demais.



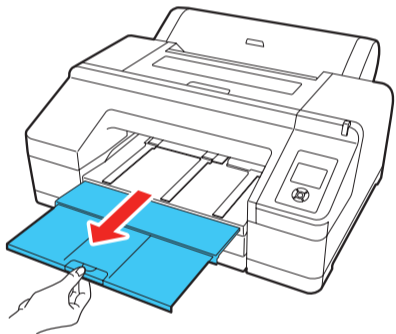
- 8 Insira a gaveta de papel. Empurre-a firmemente para dentro da impressora.



- 9 Recoloque a bandeja de saída.



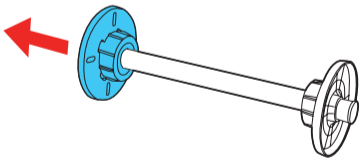
- 10 Estenda a bandeja de saída para ajustar seu comprimento para o tamanho do seu papel.



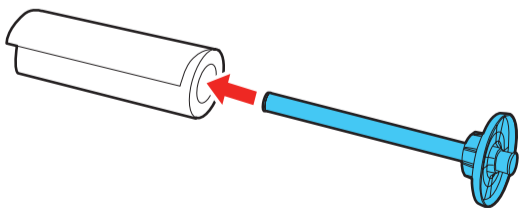
Papel em rolo

Dependendo do tamanho do núcleo do papel em rolo (2 ou 3 polegadas), você pode ter que montar ou remover o encaixe do eixo. Para imprimir sem margens, você pode ter que instalar o espaçador. Veja o *Manual do usuário* online para mais informações e instruções.

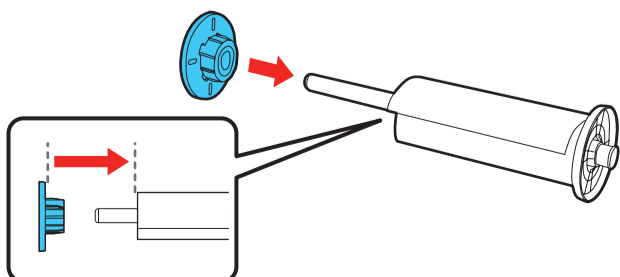
- 1 Remova o aparador preto de papel da extremidade do eixo.



- 2 Posicione o rolo conforme mostrado, depois o coloque no eixo. A extremidade cinza deve ficar à direita, com o papel desenrolando por cima. Certifique-se de que o rolo é empurrado completamente para a extremidade do eixo.

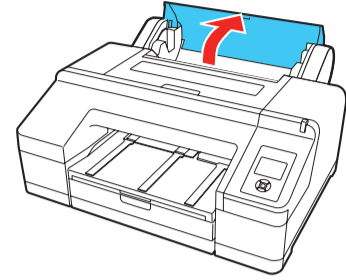


- 3 Empurre firmemente o aparador preto do papel de volta no eixo.

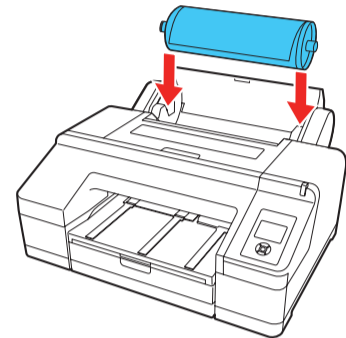


- 4 Certifique-se de que a configuração de origem do papel está selecionada para papel em rolo. Aperte o botão ◀ no painel de controle. Aperte o botão ▼ para selecionar **Papel Em Rolo/Corte** ou **Rolo Papel/Sem Corte**, depois aperte o botão OK.

- 5 Abra a tampa do compartimento do papel em rolo.

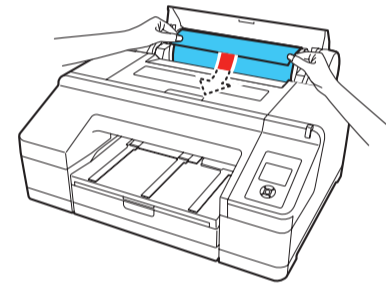


- 6 Coloque o papel em rolo na impressora conforme mostrado (a extremidade preta do eixo deve ficar à esquerda).



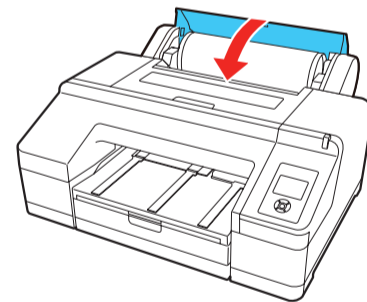
- 7 Aperte o botão % no painel de controle.

- 8 Insira a borda principal do papel em rolo no alimentador do papel em rolo até que a mensagem no visor LCD mude para "Aperte o botão %".



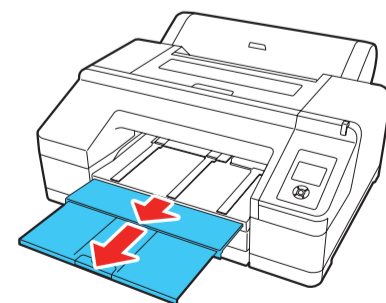
- 9 Aperte o botão %. A impressora alimenta o papel automaticamente para a posição de impressão.

- 10 Feche a tampa do compartimento do papel em rolo.



Observação: Sempre mantenha a tampa do compartimento do papel em rolo fechada para evitar que poeira entre na impressora.

- 11 Deslize a bandeja de saída para fora. Não levante o aparador do papel. Se o aparador do papel estiver levantado durante a impressão, o papel pode não ser ejetado corretamente.



- 12 Configure o suporte de ejeção do papel para o seu tipo de papel (consulte o *Manual do usuário* online para mais informação).

Instale o software

Observação: É necessário que tenha uma conexão à internet para obter o software da impressora.

1 Certifique-se de que a impressora **NÃO ESTEJA CONECTADA** ao computador.

Windows: Caso veja uma janela do Assistente para adicionar novo Hardware, clique em **Cancelar** e desconecte o cabo USB.

2 Baixe e execute o pacote de software do produto:
www.epson.com.br/suporte/p5000

3 Siga as instruções na tela para executar o programa de instalação.

Mac: Certifique-se de instalar o Software Updater para receber atualizações de firmware e software para o seu produto.

4 Quando vir a tela pedindo que Selecione a sua conexão, selecione uma das opções a seguir:

- **Conexão USB direta**
Certifique-se de que tem um cabo USB (não incluído).
- **Conexão de rede com fios**
Certifique-se de que tem um cabo Ethernet (não incluído).

Problemas?

A configuração da rede falhou.

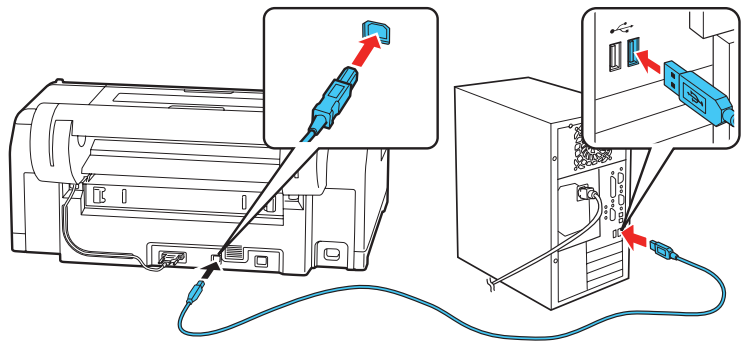
Caso veja uma mensagem de alerta de firewall, clique em **Desbloquear** ou em **Permitir** para que a configuração continue.

O visor da impressora está apagado.

Certifique-se de que o seu produto está ligado e aperte qualquer botão para despertá-lo do modo de repouso.

Não é possível encontrar a sua impressora durante a configuração depois de conectá-la usando um cabo USB.

Certifique-se de que o seu produto está ligado e conectado firmemente, conforme mostrado:



Dúvidas?

Quick Reference

Informações básicas e resoluções de problemas (disponível somente em inglês).

Manual do usuário

Windows: Clique no ícone na sua área de trabalho ou na tela de aplicativos para acessar o *Manual do usuário* online.

Mac: Clique no ícone em Aplicativos/Epson Software/Manual para acessar o *Manual do usuário* online.

Se você não tiver um ícone para o Manual do usuário, visite o site da Epson, conforme descrito a seguir.

Suporte técnico

Visite o site **www.epson.com.br/suporte** e procure pelo seu produto para baixar drivers, visualizar manuais, obter respostas para as perguntas mais frequentes ou entrar em contato com a Epson.

No Brasil, você também pode falar com um representante de suporte técnico se ligar para um destes números:

Capitais e regiões metropolitanas: 3004-6627

Outras regiões: 0800-377-6627 / 0800-EPSONBR

Taxas ou tarifas de longa distância podem incidir sobre as chamadas.

Reciclagem

A Epson oferece um programa de reciclagem para hardware e cartuchos de tinta que tenham alcançado o fim de sua vida útil. Visite o site **www.epson.com.br/coleta** para mais informações.

Precisa de papel e tinta?

Experimente usar tintas e papéis especiais da Epson para obter bons resultados. Você pode comprá-los através de um revendedor Epson autorizado. Para encontrar o revendedor mais próximo, visite o site **www.epson.com.br** ou entre em contato com a Epson conforme descrito na seção “Dúvidas?” neste pôster.

DESIGNED *for*
EXCELLENCE™
Epson printers, ink and specialty papers.

Cartuchos de substituição para a Epson SureColor P5000 Series

Cor	Número da peça
● Preto fotográfico	T9131
● Ciano	T9132
● Magenta vívido	T9133
● Amarelo	T9134
● Ciano claro	T9135
● Magenta claro vívido	T9136
● Preto claro	T9137
● Preto mate	T9138
● Preto claro claro*	T9139
● Laranja	T913A
● Verde	T913B
● Violeta**	T913D

*Edições Standard e somente

**Edição Commercial somente



EPSON e SureColor são marcas registradas, e EPSON Exceed Your Vision é uma logomarca registrada da Seiko Epson Corporation. Designed for Excellence é uma marca comercial da Epson America, Inc.

Mac é uma marca comercial da Apple, Inc., registrada nos E.U.A. e em outros países.

Aviso geral: Outros nomes de produtos são usados aqui somente com o propósito de identificação e podem ser marcas comerciais de seus respectivos donos.

A Epson nega todo e qualquer direito sobre essas marcas.

Esta informação está sujeita a modificações sem aviso prévio.

© 2016 Epson America, Inc., 11/16

Impresso nos E.U.A.

CPD-52921