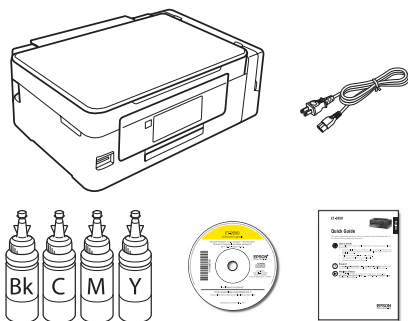


Veuillez lire ces instructions avant d'utiliser le produit.

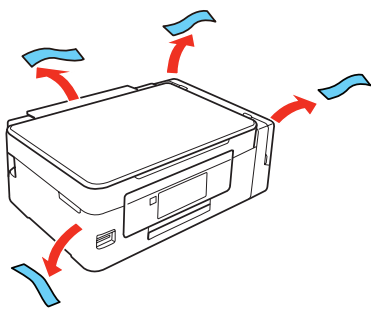
Remarque pour les hispanophones : Pour obtenir des instructions de configuration en espagnol, consultez le guide d'installation à l'adresse www.epson.com/support/et2650sp (requiert une connexion à Internet).

1 Déballiez le produit

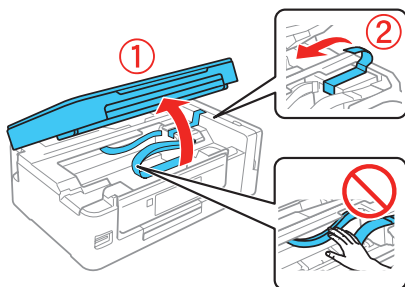


Remarque : Ouvrez les emballages des bouteilles d'encre seulement quand vous êtes prêt à remplir les réservoirs d'encre. Les bouteilles d'encre sont emballées sous vide pour maintenir leur fiabilité. L'apparence des bouteilles d'encre peut varier.

1 Retirez tout le matériel de protection du produit.

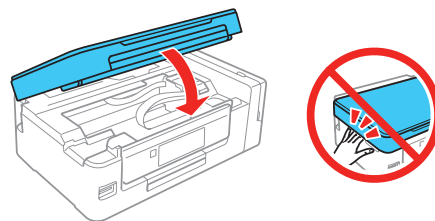


2 Levez l'unité du scanner et retirez tout le matériel de protection à l'intérieur du produit.



Mise en garde : Ne touchez pas au câble plat blanc ni aux tubes d'encre et leur couvercle translucide.

3 Abaissez l'unité du scanner.

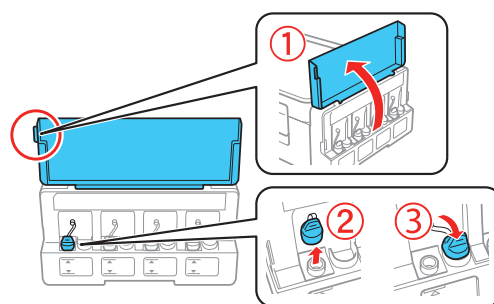


2 Remplissez les réservoirs

Remarque : Veuillez manipuler l'encre de ce produit avec soin. Portez des gants jetables et placez une feuille de papier ou de plastique sous le réservoir d'encre lors du remplissage initial ou des remplissages subséquents des réservoirs d'encre, car la procédure pourrait entraîner des éclaboussures d'encre. S'il y a un dégât d'encre, essuyez-le immédiatement avec une serviette humide afin d'éviter toute tache permanente. Si de l'encre est tombée sur vos vêtements ou vos biens personnels, il est possible qu'elle ne puisse être enlevée.

Attention : Conservez les bouteilles d'encre hors de la portée des enfants et n'ingérez pas l'encre.

1 Ouvrez le couvercle du réservoir d'encre, puis retirez le bouchon du réservoir d'encre noire et attachez-le à son support.



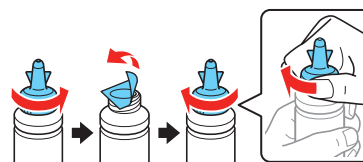
2 Déballiez la bouteille d'encre noire.



3 Selon la bouteille d'encre incluse avec votre produit, détachez l'embout de la bouteille ou dévissez le couvercle.



4 Retirez le bouchon de la bouteille. Retirez le sceau de protection avec soin (évitiez de toucher à l'encre sous le sceau), puis replacez fermement le bouchon.

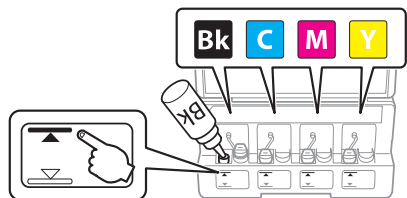


Mise en garde : Assurez-vous que le bouchon de la bouteille est bien fermé, sinon de l'encre pourrait fuir.



413309500

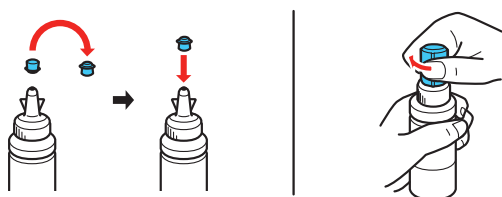
- 5** Remplissez le réservoir en utilisant toute l'encre contenue dans la bouteille.



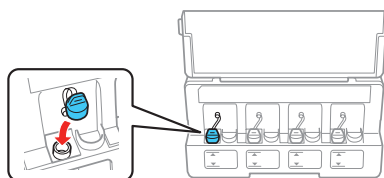
Remarque : Veuillez vous référer à l'autocollant avec les codes de couleur sur le réservoir d'encre pour identifier la couleur de chaque réservoir.

Mise en garde : Assurez-vous de remplir chaque réservoir avec la bonne couleur d'encre.

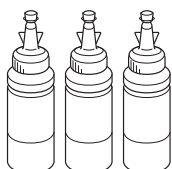
- 6** Scellez la bouteille avec soin en utilisant le côté opposé de l'embout ou en vissant le couvercle afin d'en disposer de façon appropriée.



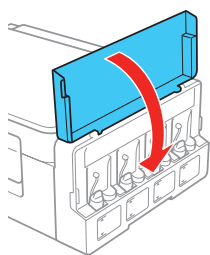
- 7** Remplacez bien le bouchon du réservoir d'encre.



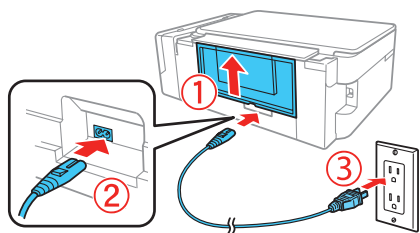
- 8** Répétez les étapes précédentes pour les bouteilles restantes.



- 9** Fermez bien le couvercle du réservoir d'encre.

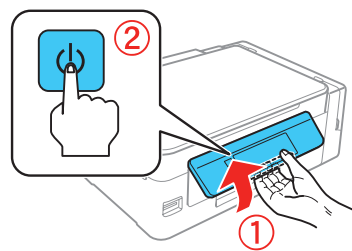


- 10** Branchez le câble d'alimentation à l'arrière du produit et dans une prise de courant.



Mise en garde : Ne branchez pas le produit à l'ordinateur tout de suite.

- 11** Soulevez le panneau de commande et allumez le produit, puis suivez les étapes 12, 13 et 14 afin que le chargement de l'encre se poursuive.



Remarque : Si un message d'erreur s'affiche, mettez le produit hors tension et vérifiez qu'aucun matériel de protection ne se trouve à l'intérieur du produit.

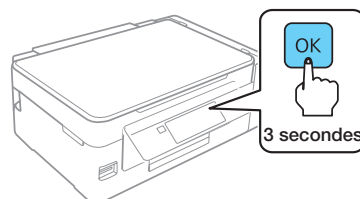
Mise en garde : N'abaissez pas le panneau de commande sans d'abord presser la barre sous le panneau, sinon vous risquez d'endommager le produit.

- 12** Pour sélectionner l'anglais comme langue, appuyez sur le bouton **OK**.

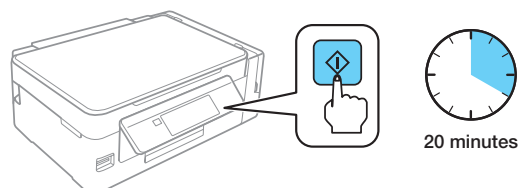
Si vous souhaitez modifier la langue, appuyez sur ▲ ou ▼ pour sélectionner **Français**, puis appuyez sur le bouton **OK**.

Remarque : Vous pouvez modifier la langue plus tard en utilisant le panneau de commande du produit. Pour obtenir plus d'informations, consultez le *Guide de l'utilisateur* en ligne.

- 13** Appuyez sur le bouton **OK** pendant 3 secondes lorsque le message indiquant de consulter le manuel de configuration s'affiche à l'écran.



- 14** Appuyez sur le bouton ⬆ pour lancer le chargement de l'encre. Le chargement de l'encre prend environ 20 minutes. Lorsque le témoin ⬆ d'alimentation cessera de clignoter, le chargement de l'encre sera terminé.

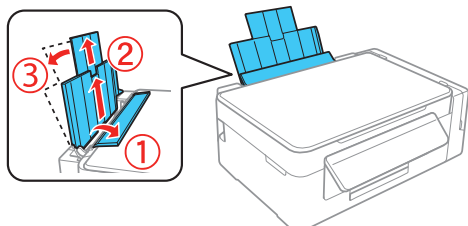


Remarque : Les bouteilles d'encre incluses avec l'imprimante ont été conçues pour la configuration de l'imprimante et non pour la vente. Une partie de l'encre est utilisée pour le chargement et le reste de l'encre est disponible pour l'impression.

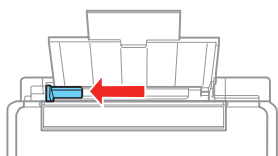
Mise en garde : N'éteignez pas le produit et ne chargez pas de papier pendant le chargement, sinon vous gaspillerez de l'encre.

3 Chargez le papier

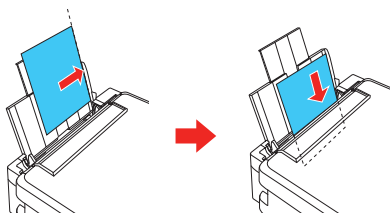
- 1 Assurez-vous que le produit n'est pas en cours de chargement de l'encre. Puis, déplacez le volet protecteur de l'alimenteur vers l'avant, allongez le support à papier et faites-le basculer légèrement vers l'arrière.



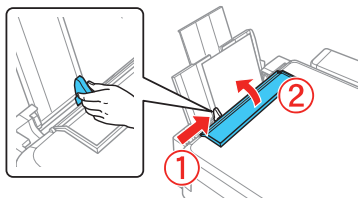
- 2 Faites glisser le guide-papier vers la gauche.



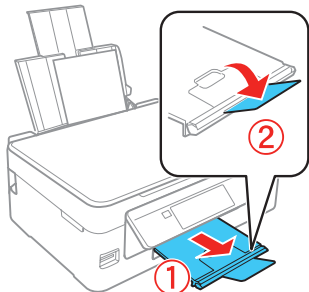
- 3 Chargez le papier avec la face d'impression ou glacée vers le haut et côté court en premier, contre le côté droit de la fente d'alimentation de papier arrière.



- 4 Faites glisser le guide-papier contre le papier, sans trop serrer, et déplacez le volet protecteur vers l'arrière.



- 5 Allongez le plateau de sortie et déployez le butoir.

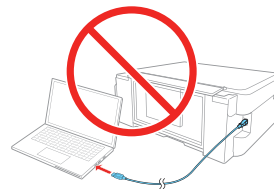


- 6 Sélectionnez les paramètres de papier sur le panneau de commande du produit.

4 Installez les logiciels

Remarque : Si votre ordinateur ne possède pas de lecteur CD/DVD ou si vous utilisez un Mac, une connexion Internet est requise pour obtenir les logiciels de votre produit. Pour imprimer depuis un Chromebook^{MC}, visitez la page www.epson.ca/support/gcp pour obtenir les instructions.

- 1 Assurez-vous que le produit **N'EST PAS BRANCHÉ** à votre ordinateur.



Windows® : Si une fenêtre Nouveau matériel détecté s'affiche, cliquez sur **Annuler** et débranchez le câble USB.

- 2 Insérez le CD de votre produit ou téléchargez et exécutez le progiciel de votre produit :

www.epson.ca/soutien/et2650

- 3 Suivez les instructions à l'écran pour exécuter le programme de configuration.

- 4 Lorsque l'écran Sélectionnez votre connexion s'affiche, sélectionnez l'une des connexions suivantes :

- **Connexion sans fil**

Dans la plupart des cas, le programme d'installation des logiciels essaie automatiquement de configurer votre connexion sans fil. Si la configuration échoue, il est possible que vous deviez saisir le nom de réseau (SSID) et le mot de passe.

- **Connexion USB directe**

Assurez-vous d'avoir un câble USB (non inclus).

Options pour l'impression mobile

Connectez-vous sans fil à partir de votre téléphone intelligent, votre tablette ou votre ordinateur. Imprimez vos documents et photos, que vous soyez à l'autre bout de la pièce ou à l'autre bout du monde.

- Imprimez directement à partir de votre iPhone, iPad ou iPod touch. Vous n'avez qu'à connecter votre imprimante et l'appareil au même réseau et à appuyer sur l'icône d'action pour sélectionner l'option d'impression.
- Utilisez Epson Print Enabler (gratuit sur Google Play^{MC}) avec les appareils Android^{MC} (v4.4 ou une version ultérieure). Ensuite, connectez votre imprimante et l'appareil au même réseau et appuyez sur l'icône de menu pour sélectionner l'option d'impression.
- Imprimez à distance avec Epson Connect^{MC} et Google Cloud Print^{MC}. Consultez le *Guide de l'utilisateur* en ligne pour obtenir des instructions ou visitez le site Web www.epsonconnect.com pour en apprendre plus.

Avez-vous rencontré des problèmes?

La configuration réseau a échoué.

- Assurez-vous d'avoir sélectionné le bon nom de réseau (SSID).
- Redémarrez votre routeur (éteignez-le et rallumez-le), puis essayez de vous reconnecter au routeur.
- Le produit peut être connecté seulement à un réseau qui prend en charge les connexions 2,4 GHz. Si votre routeur offre les connexions 2,4 GHz et 5 GHz, assurez-vous que le réseau 2,4 GHz est activé.
- Si vous apercevez un message d'alerte de pare-feu, cliquez sur **Débloquer** ou **Permettre** pour permettre à la configuration de se poursuivre.
- Si la sécurité de votre réseau est activée, assurez-vous d'avoir bien saisi le mot de passe du réseau (clé WEP ou phrase passe WPA). Le mot de passe doit être saisi selon la casse appropriée. Appuyez sur **↕** pour basculer entre les lettres majuscules, les lettres minuscules, les chiffres et les symboles.

Il y a des lignes ou des couleurs incorrectes sur mes tirages.

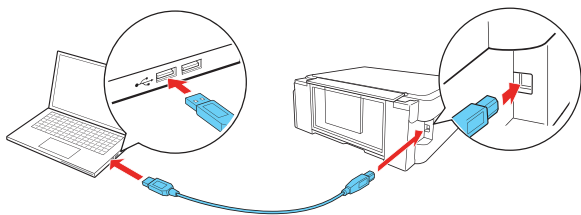
Exécutez une vérification des buses pour voir si l'une des buses de la tête d'impression est bouchée. Ensuite, nettoyez la tête d'impression, au besoin. Consultez le *Guide de l'utilisateur* en ligne pour obtenir plus d'informations.

L'écran du produit s'est assombri.

Assurez-vous que votre produit est sous tension et appuyez sur l'un des boutons afin que le produit quitte le mode veille.

Impossible de détecter le produit après l'avoir relié avec un câble USB.

Assurez-vous que le produit est allumé et qu'il est bien branché tel qu'illustré ci-dessous :



Avez-vous des questions?

Guide rapide

Informations de base et de dépannage.

Guide de l'utilisateur

Windows : Cliquez sur l'icône sur le bureau ou sur l'écran Applications afin d'accéder au *Guide de l'utilisateur* en ligne.

Mac : Cliquez sur l'icône dans le dossier **Applications/Epson Software/Guide** afin d'accéder au *Guide de l'utilisateur* en ligne.

Si vous n'avez pas d'icône pour le guide de l'utilisateur, visitez le site Web d'Epson, tel que décrit dans la section suivante.

Soutien technique

Visitez le site Web www.epson.ca/soutien et effectuez une recherche pour votre produit.

Composez le 905 709-3839, de 6 h à 20 h, heure du Pacifique, du lundi au vendredi, et de 7 h à 16 h, heure du Pacifique, le samedi. Les heures et les jours de soutien peuvent être sujets à changement sans préavis. Des frais d'interurbain sont éventuellement à prévoir.

Recyclage

Epson offre un programme de recyclage pour le matériel et les bouteilles d'encre en fin de vie utile. Veuillez consulter le site Web www.epson.com/recycle pour obtenir de l'information concernant le retour de vos produits pour une élimination appropriée (site Web présenté seulement en anglais).

Achat de papier et d'encre





Pour garantir un rendement optimal et d'excellents résultats, utilisez l'encre et les papiers pour usages spéciaux d'origine Epson®, conçus spécialement pour les imprimantes Epson. Vous pouvez acheter l'encre et les papiers pour usages spéciaux d'origine Epson à l'adresse www.epson.ca et auprès d'un détaillant Epson autorisé. Composez le 1 800 463-7766.



DESIGNED for
EXCELLENCE™

Imprimantes, encre et papiers spécialisés Epson.

Encres pour remplissage ET-2650

Couleur	Numéro de pièce
 Noir	664
 Cyan	664
 Magenta	664
 Jaune	664



EPSON est une marque déposée, Epson Connect est une marque de commerce et EPSON Exceed Your Vision est un logotype déposé de Seiko Epson Corporation. Designed for Excellence est une marque de commerce d'Epson America, Inc.

Mac, iPhone, iPad et iPod touch sont des marques de commerce d'Apple Inc., enregistrées aux États-Unis et dans d'autres pays.

Android, Google Cloud Print, Chromebook et Google Play sont des marques de commerce de Google Inc.

Avis général : Les autres noms de produit figurant dans le présent document ne sont cités qu'à titre d'identification et peuvent être des marques de commerce de leurs propriétaires respectifs. Epson renonce à tous les droits associés à ces marques.

L'information contenue dans le présent document peut être modifiée sans préavis.

© 2016 Epson America, Inc., 9/16