

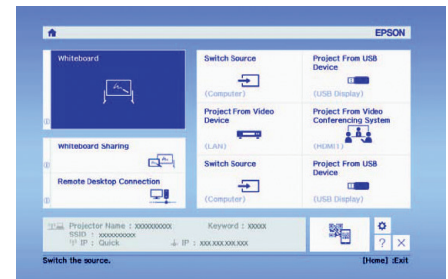
BrightLink® Pro 1450Ui/1460Ui

Première utilisation du BrightLink Pro

Le BrightLink Pro est un outil de productivité pour les salles de classe et de réunion qui vous permet de créer un tableau blanc numérique n'importe où. Ajoutez de nouveaux écrans vierges et continuez d'écrire au lieu d'effacer vos idées. Insérez des images, projetez du contenu provenant de votre téléphone intelligent, votre tablette ou votre ordinateur portable, et ajoutez des annotations. Enregistrez vos notes et vos idées et transmettez-les par courriel sans utiliser d'ordinateur.

Utilisation de l'écran d'accueil

Utilisez l'écran d'accueil afin d'accéder rapidement au mode tableau blanc, de modifier la source active et de sélectionner d'autres options. Vous pouvez accéder à l'écran d'accueil en tout temps en utilisant la touche **Home** de la télécommande. Consultez le *Guide de l'utilisateur* BrightLink Pro en ligne pour obtenir plus d'informations.



Que souhaitez-vous faire?

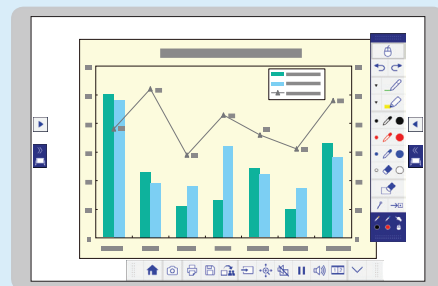
Annoter à la main sur la projection

Dessinez sur la projection avec le crayon interactif ou un doigt.



Projeter une image depuis n'importe quelle source

Importez directement le contenu d'un appareil connecté vers votre tableau blanc.



Utiliser votre appareil mobile

Connectez votre appareil mobile et affichez votre contenu à l'écran.



Interagir avec votre ordinateur

Visualisez votre bureau et utilisez le crayon interactif comme souris.



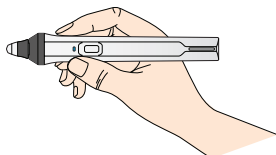
Remarque : Certaines fonctionnalités du BrightLink Pro exigent un logiciel additionnel ou une configuration préalable par l'installateur ou l'administrateur du réseau. Pour obtenir plus d'informations, consultez le *Guide de l'utilisateur* BrightLink Pro en ligne.

Annotez à la main sur la projection

- 1** Appuyez sur la touche **Whiteboard** pour allumer le projecteur.



- 2** Saisissez le crayon interactif ou touchez au tableau avec un doigt.

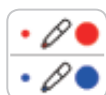


- 3** Commencez à écrire!



Vous manquez d'espace? Ajoutez une page!

Vous pouvez ajouter jusqu'à 50 nouvelles pages à votre tableau blanc. Touchez les images miniatures dans la partie inférieure de l'écran pour changer de page.



Rendez votre projection plus intéressante en y ajoutant des couleurs

Touchez l'icône de la couleur de crayon désirée pour sélectionner la couleur active. Touchez l'icône de la flèche descendante à côté d'un crayon pour choisir une couleur sur mesure. Touchez le petit ou le grand cercle pour choisir un trait mince ou épais.



Effacez vos erreurs avec la gomme à effacer

Touchez l'icône Gomme ou appuyez sur le bouton du crayon pour effacer.



Faites une copie de la page

Touchez l'icône de copie de la page pour créer une copie de la page actuelle en tant que nouvelle page.

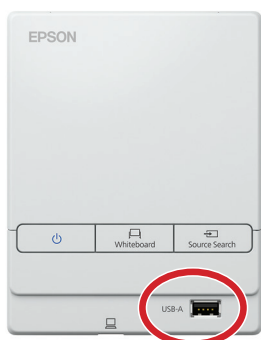


Vous n'êtes pas certain de la fonction d'une icône?

Touchez l'icône d'aide pour afficher à l'écran un guide expliquant les icônes du tableau blanc.

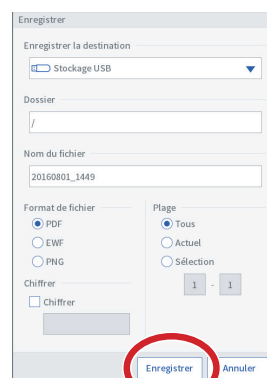
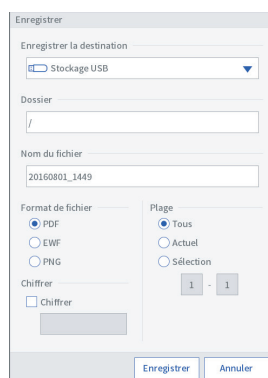
Ouvrez des fichiers stockés sur une clé USB ou un lecteur réseau

- 1 Insérez une clé USB dans le boîtier de commande (ou utilisez un lecteur réseau).
- 2 Touchez l'icône Ouvrir pour sélectionner et afficher un fichier JPG, PNG, PDF ou EWF.
- 3 Servez-vous du crayon interactif ou d'un doigt pour ajouter des notes.

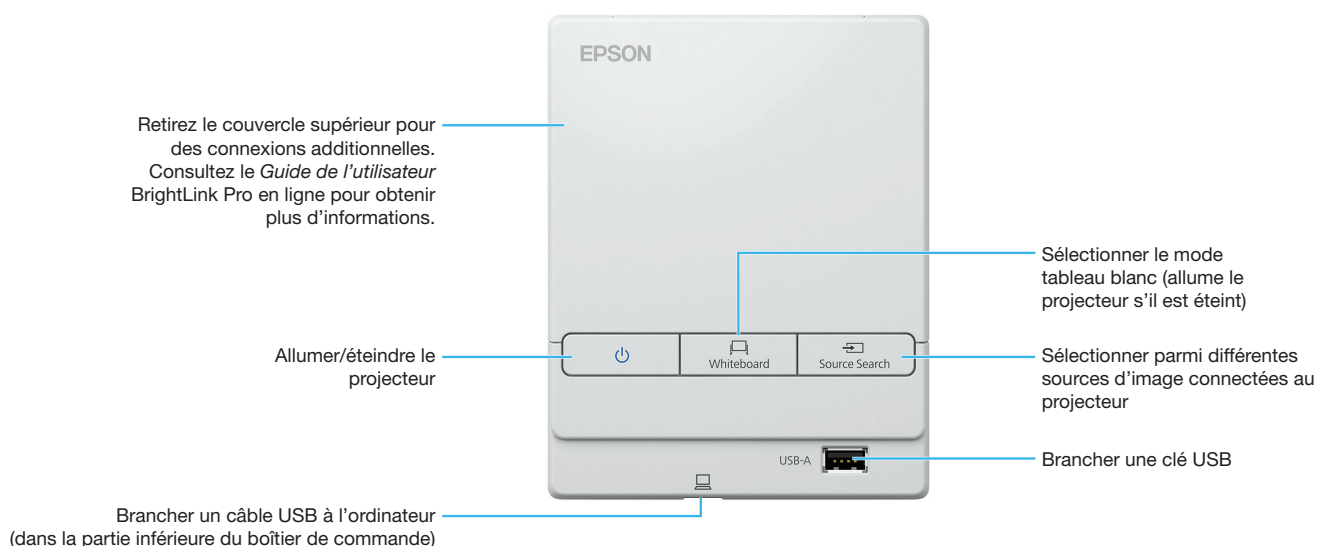


Enregistrez vos notes inscrites sur le tableau blanc ou transmettez-les par courriel

- 1 Touchez l'icône Courrier ou Enregistrer sur la barre d'outils du bas.
- 2 Sélectionnez vos paramètres.
- 3 Touchez sur **Enregistrer** pour enregistrer vos notes ou sur **Envoyer** pour les envoyer par courriel.



Fonctions du boîtier de commande



Utilisez votre appareil mobile

- 1** Connectez votre appareil Android^{MC} ou iOS au réseau sans fil du projecteur.



- 2** Téléchargez et lancez l'application Epson iProjection^{MC} sur votre appareil (voir ci-dessous), sélectionnez le projecteur et affichez votre contenu.



- 3** Touchez l'icône Sélection de la source pour basculer à la source LAN.



- 4** Commencez à projeter et à annoter votre contenu!



Téléchargez l'application Epson iProjection

Cherchez « Epson iProjection » dans Google Play^{MC} ou l'App Store pour télécharger l'application Epson iProjection. Visitez le site Web à l'adresse **epson.com/iprojection** pour obtenir plus d'informations (site Web présenté en anglais seulement).

Avec Epson iProjection, vous pouvez :

- Afficher des documents et des images et même naviguer dans des pages Web;
- Annoter l'écran directement depuis votre appareil ou avec le BrightLink Pro;
- Faire une capture de vos notes et les enregistrer, les imprimer ou les transmettre par courriel.

Projetez une image depuis n'importe quelle source

- 1** Projetez une image depuis votre appareil connecté. (Pour connecter votre appareil mobile, consultez « Utilisez votre appareil mobile ».)



- 2** Appuyez sur l'icône Sélection de la source dans la partie inférieure de la barre d'outils pour sélectionner la source d'entrée.



- 3** Servez-vous du crayon interactif ou d'un doigt pour ajouter des notes.



Faites une capture d'image

Touchez l'icône de l'appareil photo pour enregistrer votre image et vos notes en tant que nouvel écran sur le tableau blanc numérique.



Imprimez vos notes

Touchez l'icône Imprimer pour imprimer la projection sur une imprimante connectée (si disponible).



Enregistrez vos notes

Touchez l'icône Enregistrer pour enregistrer l'image et les notes dans un même fichier.



Divisez l'écran

Touchez l'icône Split Screen pour projeter deux sources différentes côte à côte — même une vidéoconférence.



Partagez le tableau blanc

Touchez l'icône de partage afin de permettre à plusieurs appareils de dessiner sur le tableau blanc.

Visitez le site Web à l'adresse **www.epson.ca/brightlinklogiciels** et sélectionnez votre produit pour obtenir les manuels, les FAQ, l'information de soutien et plus encore!

Interagissez avec votre ordinateur

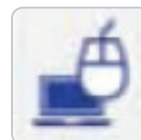
- 1** Connectez votre ordinateur au boîtier de commande en utilisant le câble USB.



- 2** Appuyez sur l'icône Sélection de la source pour sélectionner la source de l'ordinateur.



- 3** Touchez l'icône de crayon et sélectionnez l'icône de souris pour utiliser le crayon interactif ou un doigt comme souris.



Installez le pilote Easy Interactive Driver (Mac)

Pour utiliser le crayon ou un doigt comme souris, les utilisateurs de Mac doivent installer le pilote Easy Interactiver Driver. Pour l'installer, utilisez le CD inclus « EPSON Projector Software for Easy Interactive Function » ou téléchargez la version la plus récente depuis le site de soutien d'Epson.

Lancez des programmes

Vous pouvez utiliser le crayon pour lancer n'importe quel programme sur votre ordinateur et naviguer dans votre système de fichiers directement à l'écran.

Naviguez sur le Web

Naviguez sur le Web dans n'importe quel navigateur; consultez des pages Web, téléchargez des fichiers et regardez des vidéos.

Vous avez besoin d'aide?

Le service Epson® PrivateLine® est là pour vous!

Vous n'avez qu'à composer le 1 800 637-7661. Ce service est offert pendant toute la durée de votre garantie.

Vous pouvez aussi parler à un spécialiste du soutien pour projecteurs en composant le 905 709-3839 (Canada) ou le 562 276-4394 (États-Unis).

Les heures de soutien sont de 6 h à 20 h, heure du Pacifique, du lundi au vendredi, et de 7 h à 16 h, heure du Pacifique, le samedi.

Les heures et les jours de soutien peuvent être modifiés sans préavis. Des frais d'interurbain sont éventuellement à prévoir.

Visionnez des vidéos

Lancez le visionnement d'une vidéo sur votre ordinateur et affichez-la à l'écran.

Servez-vous du crayon ou d'un doigt comme souris

| Commandes de souris | Action avec le crayon/un doigt |
|--|--|
| Clic | Toucher le tableau |
| Double-clic | Toucher le tableau deux fois |
| Cliquer sur un élément et le faire glisser | Appuyer sur un élément et le faire glisser |
| Déplacer le curseur | Survoler le tableau |
| Clic droit | Cliquer sur le bouton du crayon Toucher et maintenir un doigt sur la surface pendant 3 secondes |

EPSON®
EXCEED YOUR VISION

EPSON est une marque déposée, Epson iProjection est une marque de commerce, et EPSON Exceed Your Vision est un logotype déposé de Seiko Epson Corporation. BrightLink et PrivateLine sont des marques déposées d'Epson America, Inc.

Mac est une marque de commerce d'Apple Inc., enregistrée aux États-Unis et dans d'autres pays. App Store est une marque de service d'Apple Inc.

Android et Google Play sont des marques de commerce de Google Inc.

Avis général : Les autres noms de produit figurant dans le présent document ne sont cités qu'à titre d'identification et peuvent être des marques de commerce de leurs propriétaires respectifs. Epson renonce à tous les droits associés à ces marques.

L'information contenue dans ce guide peut être modifiée sans préavis.

© 2016 Epson America, Inc., 9/16

CPD-52486



413315600