

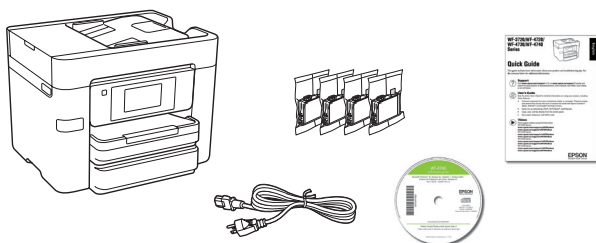
Point de départ

Veuillez lire ces instructions avant d'utiliser le produit.

Les illustrations montrent l'imprimante WF-4740, mais les étapes à suivre sont les mêmes pour tous les modèles, à moins d'indication contraire.

Note pour les hispanophones : Pour obtenir des instructions en espagnol, visitez le site Web www.epson.ca/support et effectuez une recherche pour votre produit (requiert une connexion à Internet).

1 Déballer le produit

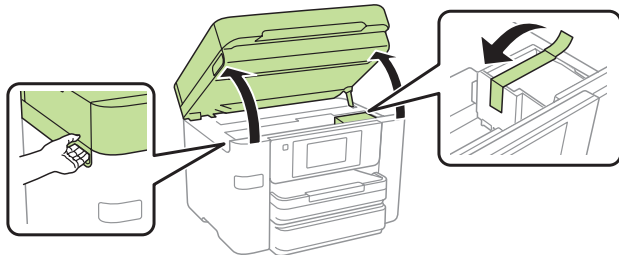


Remarque : Ouvrez les emballages des cartouches d'encre seulement quand vous êtes prêt à installer ces dernières. Les cartouches sont emballées sous vide pour maintenir leur fiabilité.

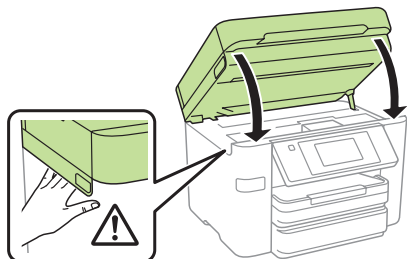
1 Retirez tout le matériel de protection du produit.



2 Levez l'unité du scanner jusqu'à ce qu'elle s'enclenche et retirez tout le matériel de protection à l'intérieur du produit.



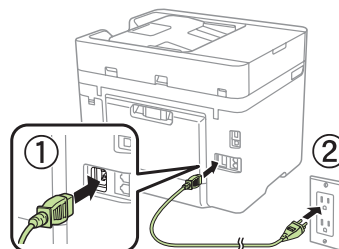
3 Abaissez l'unité du scanner.



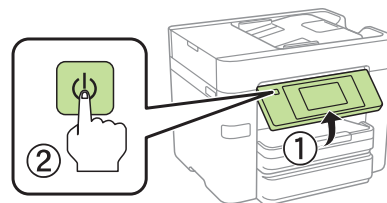
2 Allumez le produit et configurez-le

1 Branchez le cordon d'alimentation à l'arrière du produit et dans une prise de courant.

Mise en garde : Ne branchez pas le produit à l'ordinateur tout de suite.



2 Levez le panneau de commande et allumez le produit.



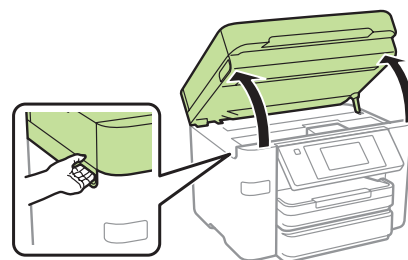
3 Sélectionnez votre langue, pays et heure.

Remarque : Vous pouvez modifier ces paramètres plus tard en utilisant le panneau de commande du produit. Pour obtenir plus d'informations, consultez le *Guide de l'utilisateur* en ligne.

3 Installez les cartouches d'encre

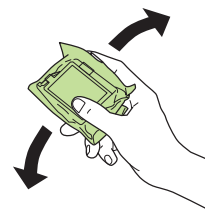
Mise en garde : Gardez les cartouches d'encre hors de la portée des enfants et n'ingérez pas l'encre.

1 Levez l'unité du scanner jusqu'à ce qu'elle s'enclenche.



Mise en garde : Ne touchez pas au câble plat blanc.

2 Secouez doucement les cartouches d'encre.



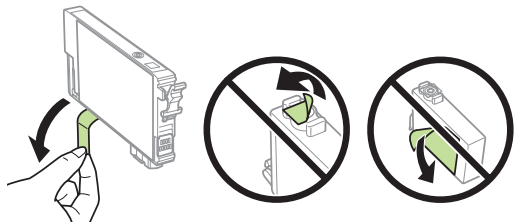
3 Déballer les cartouches d'encre.



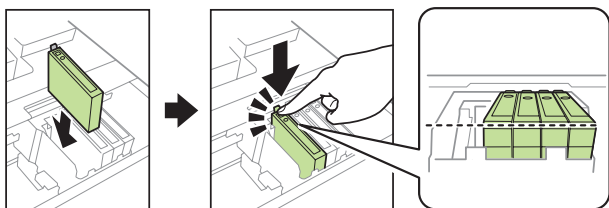
WF-3720 :



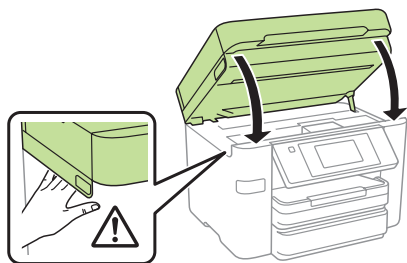
WF-4720/WF-4730/WF-4740 :



5 Insérez la cartouche dans le logement de chaque couleur. Appuyez sur chaque cartouche jusqu'à ce qu'elle s'enclenche. Assurez-vous que toutes les cartouches sont bien enclenchées.



6 Abaissez l'unité du scanner.



7 À l'invite, suivez les instructions à l'écran ACL. L'imprimante commence le chargement de l'encre. Le chargement de l'encre prend environ 5 minutes. Lorsque vous voyez un message d'achèvement à l'écran ACL de l'imprimante, le chargement est terminé.

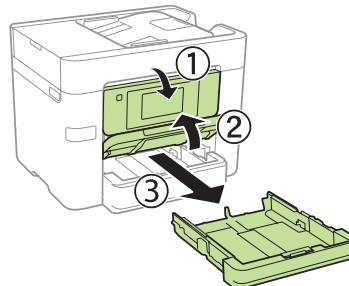
Mise en garde : N'éteignez pas l'imprimante et ne soulevez pas l'unité du scanner pendant le chargement, sinon vous gaspillerez de l'encre.

- L'imprimante a été conçue pour être utilisée seulement avec les cartouches Epson®, et non avec des cartouches ou de l'encre d'un tiers.
- Les cartouches incluses avec l'imprimante ont été conçues pour la configuration de l'imprimante et non pour la revente. Une partie de l'encre est utilisée pour le chargement et le reste de l'encre est disponible pour l'impression.

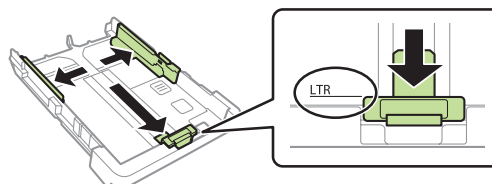
- **WF-4720/WF-4730/WF-4740 Series** : Les cartouches initiales incluses permettent d'imprimer environ 500 pages en noir et 450 pages en couleur.

4 Chargez le papier

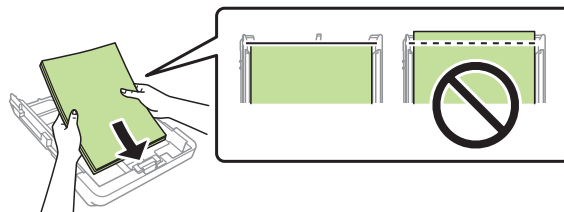
1 Assurez-vous que le chargement de l'encre est terminé, fermez le panneau de commande, levez le plateau de sortie et retirez le bac papier.



2 Faites glisser les guide-papier latéraux complètement vers l'extérieur et réglez le guide-papier avant selon la taille de papier que vous utilisez.

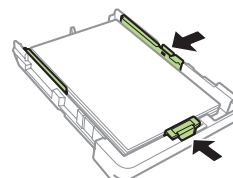


3 Insérez le papier avec la face d'impression ou le côté glacé vers le bas.

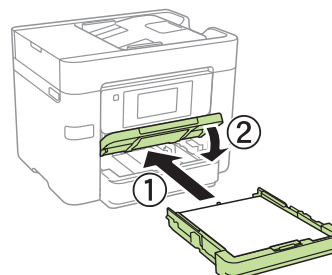


Remarque : Assurez-vous que le papier se trouve bien contre le guide-papier avant et qu'il ne dépasse pas l'extrémité du bac papier.

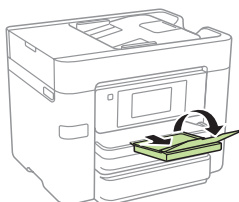
4 Faites glisser les guide-papier contre le papier, sans trop serrer.



5 Maintenez le bac droit lorsque vous l'insérez complètement dans le produit, puis abaissez le plateau de sortie.



- 6 Déployez la rallonge du plateau de sortie.

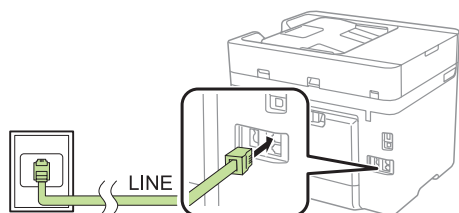


- 7 Sélectionnez les paramètres de papier sur le panneau de commande du produit.

Pour obtenir plus d'informations sur le chargement d'enveloppes ou de différents types de papier, consultez le *Guide de l'utilisateur* en ligne.

5 Connectez la ligne de télécopie

- 1 Connectez un cordon téléphonique à une prise téléphonique murale et au port **LINE** sur le produit. Consultez le *Guide de l'utilisateur* en ligne pour obtenir plus d'informations.



- 2 **WF-3720/WF-4720/WF-4730** : Appuyez sur **Continuer** si vous souhaitez configurer le télécopieur ou appuyez sur **Configurer plus tard** pour le configurer ultérieurement.

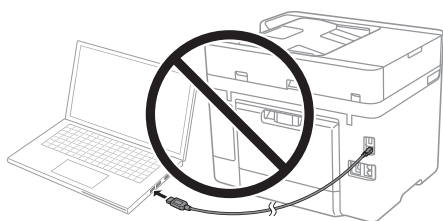
WF-4740 : Appuyez sur **Continuer** si vous souhaitez configurer le télécopieur ou appuyez sur **Fermer** pour le configurer plus tard.

6 Installez les logiciels

Remarque : Si votre ordinateur ne possède pas de lecteur CD/DVD ou si vous utilisez un Mac, une connexion Internet est requise pour obtenir les logiciels de votre produit.

Pour imprimer depuis un Chromebook^{MC}, visitez le site Web à l'adresse www.epson.ca/support/gcp pour les instructions.

- 1 Assurez-vous que le produit **N'EST PAS BRANCHÉ** à votre ordinateur.



Windows® : Si une fenêtre Nouveau matériel détecté s'affiche, cliquez sur **Annuler** et débranchez le câble USB.

- 2 Insérez le CD de votre produit ou téléchargez et exécutez le progiciel de votre produit. Pour obtenir les logiciels, visitez le site Web www.epson.ca/soutien et effectuez une recherche pour votre produit.
- 3 Suivez les instructions à l'écran de votre ordinateur pour exécuter le programme de configuration.
- 4 Lorsque l'écran Sélectionnez votre connexion s'affiche, sélectionnez l'une des connexions suivantes :

- **Connexion sans fil**

Dans la plupart des cas, le programme d'installation des logiciels essaie automatiquement de configurer votre connexion sans fil. Si la configuration échoue, il est possible que vous deviez saisir le nom de réseau (SSID) et le mot de passe.

- **Connexion USB directe**

Assurez-vous d'avoir un câble USB (non inclus).

- **Connexion à un réseau câblé**

Assurez-vous d'avoir un câble Ethernet (non inclus).

Impression mobile

Connectez-vous sans fil à partir de votre téléphone intelligent, votre tablette ou votre ordinateur. Imprimez vos documents et photos, que vous soyez à l'autre bout de la pièce ou à l'autre bout du monde :



- Imprimez directement depuis un iPhone, un iPad ou un iPod touch. Vous n'avez qu'à connecter votre imprimante et l'appareil au même réseau et à toucher l'icône d'action pour imprimer.
- Utilisez Epson Print Enabler (gratuit sur Google Play^{MC}) avec les appareils Android^{MC} (v4.4 ou une version ultérieure). Ensuite, connectez votre imprimante et l'appareil au même réseau et touchez l'icône de menu afin d'imprimer.
- Imprimer à distance avec Epson Connect^{MC} et Google Cloud Print^{MC}. Consultez le *Guide de l'utilisateur* pour obtenir les instructions ou visitez le site Web www.epson.ca/connect pour plus de détails.

Avez-vous rencontré des problèmes?

La configuration réseau a échoué.

- Assurez-vous d'avoir sélectionné le bon nom de réseau (SSID).
- Redémarrez votre routeur (éteignez-le et rallumez-le), puis essayez de vous reconnecter au routeur.
- Le produit peut être connecté seulement à un réseau qui prend en charge les connexions 2,4 GHz. Si votre routeur offre des connexions 2,4 GHz et 5 GHz, assurez-vous que la fréquence 2,4 GHz est activée.
- Si vous apercevez un message d'alerte de pare-feu, cliquez sur **Débloquer** ou **Permettre** pour permettre à la configuration de se poursuivre.

- Si la sécurité de votre réseau est activée, assurez-vous d'avoir bien saisi le mot de passe du réseau (clé WEP ou phrase passe WPA). Le mot de passe doit être saisi selon la casse appropriée.

Appuyez sur  pour saisir des lettres en majuscules ou appuyez sur  pour saisir des chiffres ou des symboles.

Il y a des lignes ou des couleurs incorrectes sur mes tirages.

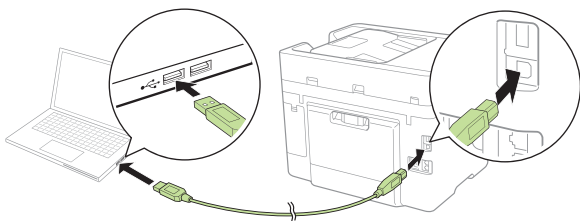
Exécutez une vérification des buses pour voir si l'une des buses de la tête d'impression est bouchée. Ensuite, nettoyez la tête d'impression, au besoin. Consultez le *Guide de l'utilisateur* en ligne pour obtenir plus d'informations.

L'écran du produit s'est assombri.

Assurez-vous que votre produit est sous tension et appuyez sur l'écran ou sur le bouton d'alimentation afin que le produit quitte le mode veille.

Impossible de détecter le produit après l'avoir relié avec un câble USB.

Assurez-vous qu'il est bien branché tel qu'illustré ci-dessous :



Avez-vous des questions?

Guide rapide

Informations de base et de dépannage.

Guide de l'utilisateur

Windows : Cliquez sur l'icône sur le bureau ou sur l'écran Applications afin d'accéder au *Guide de l'utilisateur* en ligne.

Mac : Cliquez sur l'icône dans le dossier **Applications/Epson Software/Guide** afin d'accéder au *Guide de l'utilisateur* en ligne.

Si vous n'avez pas d'icône pour le guide de l'utilisateur, visitez le site Web d'Epson, tel que décrit ci-dessous.

Soutien

Visitez le site Web www.epson.ca/soutien et effectuez une recherche pour votre produit afin de télécharger des pilotes, voir les manuels, consulter les FAQ et communiquer avec Epson.

Composez le 905 709-3839, de 6 h à 20 h, heure du Pacifique, du lundi au vendredi, et de 7 h à 16 h, heure du Pacifique, le samedi. Les heures et les jours de soutien peuvent être modifiés sans préavis. Des frais d'interurbain sont éventuellement à prévoir.

Recyclage

Epson offre un programme de recyclage pour le matériel et les cartouches d'encre en fin de vie utile. Veuillez consulter le site Web www.epson.ca/recycle pour obtenir de l'information concernant le retour de vos produits pour une élimination appropriée.

Achat de papier et d'encre

Pour garantir un rendement optimal et d'excellents résultats, utilisez l'encre et les papiers pour usages spéciaux d'origine Epson, conçus spécialement pour les imprimantes Epson. Vous pouvez acheter l'encre et les papiers pour usages spéciaux d'origine Epson à l'adresse www.epson.ca et auprès d'un détaillant Epson autorisé. Composez le 1 800 807-7766.



DESIGNED *for*
EXCELLENCE™

Imprimantes, encre et papiers spécialisés Epson.

DURABrite
Ultra
INK

Cartouche d'encre de remplacement WF-3720

Couleur	Capacité standard	Grande capacité
Noir	702	702XL
Cyan	702	702XL
Magenta	702	702XL
Jaune	702	702XL

Cartouches d'encre de remplacement WF-4720/WF-4730/WF-4740

Couleur	Capacité standard	Grande capacité
Noir	802	802XL
Cyan	802	802XL
Magenta	802	802XL
Jaune	802	802XL



EPSON et DURABrite sont des marques déposées, Epson Connect est une marque de commerce et EPSON Exceed Your Vision est un logotype déposé de Seiko Epson Corporation. Designed for Excellence est une marque de commerce d'Epson America, Inc.

Mac, iPhone, iPad et iPod touch sont des marques de commerce d'Apple Inc., enregistrées aux États-Unis et dans d'autres pays.

Android, Google Cloud Print, Chromebook et Google Play sont des marques de commerce de Google Inc.

Avis général : Les autres noms de produit figurant dans le présent document ne sont cités qu'à titre d'identification et peuvent être des marques de commerce de leurs propriétaires respectifs. Epson renonce à tous les droits associés à ces marques.

L'information contenue dans ce guide peut être modifiée sans préavis.