

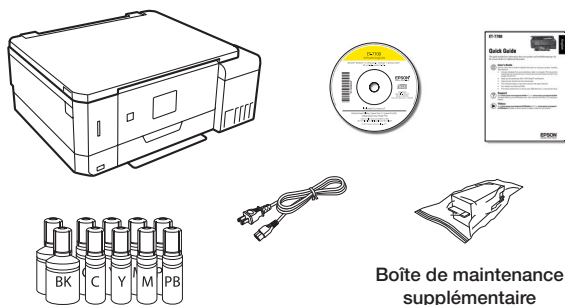
# ET-7700

## Point de départ

**Veuillez lire ces instructions avant d'utiliser le produit.**

**Remarque pour les hispanophones :** Pour obtenir des instructions en espagnol, consultez le guide d'installation à l'adresse [www.epson.com/support/et7700sp](http://www.epson.com/support/et7700sp) (requiert une connexion à Internet).

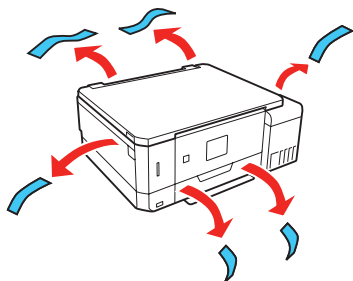
### 1 Déballer le produit



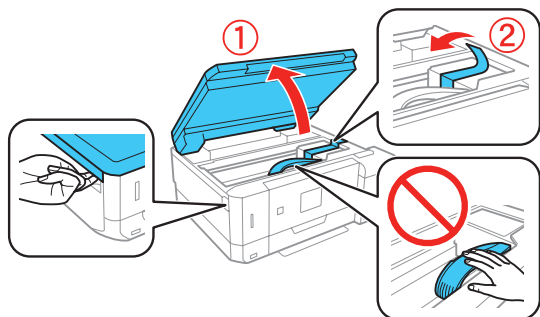
#### Remarque :

- N'ouvrez les bouteilles d'encre que lorsque vous êtes prêt à remplir les réservoirs. Les bouteilles sont emballées sous vide pour maintenir leur fiabilité.
- Le plateau CD/DVD est fixé avec du ruban adhésif dans la partie inférieure du bac 2.
- Votre produit inclut une boîte de maintenance supplémentaire. Utilisez-la pour remplacer la boîte de maintenance installée lorsque vous êtes invité à le faire. Pour obtenir des instructions concernant le remplacement de la boîte de maintenance, consultez le *Guide de l'utilisateur* en ligne.

- 1 Retirez tout le matériel de protection du produit.



- 2 Soulevez l'unité du scanner. Retirez tout le matériel de protection à l'intérieur du produit.



**Mise en garde :** Ne touchez pas au câble plat blanc ni aux tubes d'encre et leur couvercle translucide.



\*413565500\*

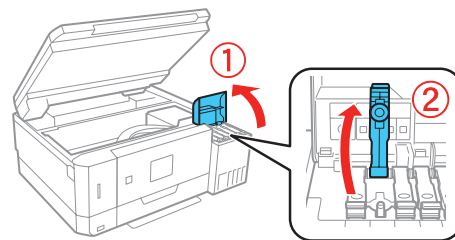
**EPSON®**  
EXCEED YOUR VISION

### 2 Remplissez les réservoirs

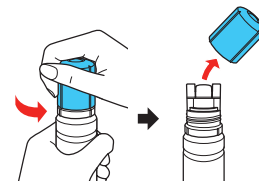
**Remarque :** Manipulez l'encre avec soin. En cas de fuite, essuyez immédiatement l'encre avec une serviette humide afin d'éviter toute tache permanente. Les éclaboussures sur vos vêtements ou vos biens personnels pourraient être impossibles à laver.

**Attention :** Conservez les bouteilles d'encre hors de la portée des enfants et n'ingérez pas l'encre.

- 1 Ouvrez le couvercle des réservoirs d'encre, puis ouvrez le couvercle du réservoir que vous souhaitez remplir.

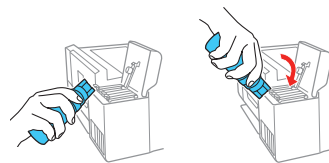


- 2 Déballer la bouteille d'encre qui correspond au réservoir d'encre ouvert. Tenez la bouteille à la verticale et tournez lentement le bouchon pour le retirer.



**Mise en garde :** Ne secouez pas ou ne pressez pas la bouteille d'encre. Ne touchez pas à la partie supérieure de la bouteille après avoir retiré le bouchon, sinon de l'encre pourrait fuir.

- 3 Alignez la partie supérieure de la bouteille d'encre avec le port de remplissage, puis levez graduellement la bouteille afin de l'insérer.



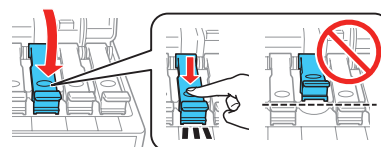
**Remarque :** Veuillez vous référer à l'autocollant des codes de couleur sur l'unité du réservoir d'encre pour identifier la couleur de chaque réservoir. N'utilisez pas de force excessive pour mettre les bouteilles en place; elles sont conçues spécialement selon la couleur.

- 4 Patientez jusqu'à ce que l'encre ait rempli le réservoir. **Ne pressez pas la bouteille.** L'encre s'écoule dans le réservoir et s'arrête automatiquement lorsque l'encre atteint la ligne du haut.



**Remarque :** Si l'encre ne s'écoule pas de la bouteille, levez et réinsérez la bouteille.

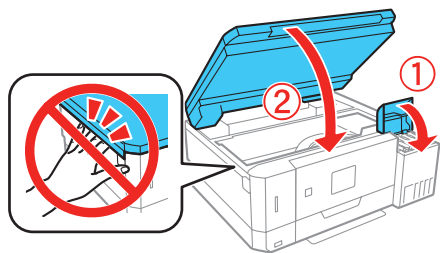
- 5 Une fois le réservoir d'encre rempli, retirez la bouteille et fermez bien le couvercle du réservoir. Placez l'encre restante à l'écart; vous l'utiliserez plus tard.



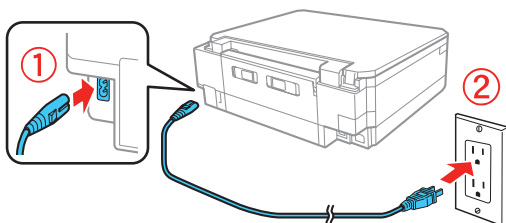
**Remarque :** Remplacez le bouchon de la bouteille et serrez-le.

**6** Répétez les étapes précédentes pour les autres couleurs.


**7** Fermez le couvercle des réservoirs d'encre et fermez l'unité du scanner.

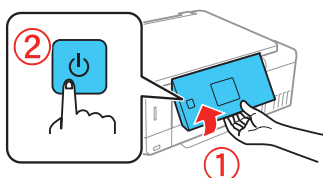


**8** Branchez le cordon d'alimentation à l'arrière du produit et dans une prise de courant.





**Mise en garde :** Ne branchez pas le produit à l'ordinateur tout de suite.

**9** Levez le panneau de commande, puis appuyez sur le bouton  d'alimentation pour allumer le produit.

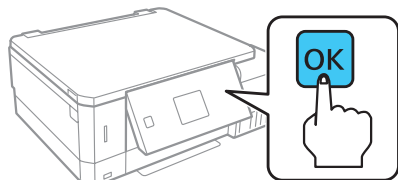



**Remarque :** Si un message d'erreur s'affiche, éteignez le produit et vérifiez qu'aucun matériel de protection ne se trouve à l'intérieur.

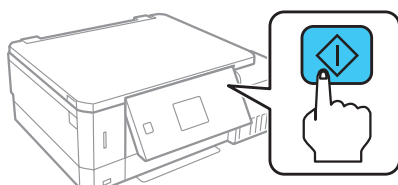
**10** Appuyez sur  ou  pour sélectionner votre langue à l'écran ACL, puis appuyez sur le bouton **OK**. **Suivez les étapes 11 et 12 pour continuer le chargement de l'encre.**

**Remarque :** Vous pourrez modifier ce paramètre plus tard en utilisant le panneau de commande du produit. Pour plus d'informations, consultez le *Guide de l'utilisateur* en ligne.

**11** Lorsque l'écran ACL indique de consulter l'affiche Point de départ, appuyez sur le bouton **OK**. À l'écran suivant, maintenez enfoncé le bouton **OK** pendant 3 secondes.



**12** Lorsque l'écran ACL indique de commencer l'initialisation, appuyez sur le bouton  de démarrage pour commencer le chargement de l'encre. Ce processus prend environ 7 minutes. Un message s'affiche lorsque le chargement de l'encre est terminé. Appuyez sur le bouton **OK** pour continuer.



**Remarque :** Une partie de l'encre est utilisée pour le chargement et le reste de l'encre est disponible pour l'impression.

**Mise en garde :** N'éteignez pas le produit, ne levez pas l'unité du scanner et ne chargez pas de papier pendant le chargement, sinon vous gaspillerez de l'encre.

**13** Suivez les instructions à l'écran pour régler la qualité d'impression. Appuyez sur le bouton **OK** pour continuer.

**Remarque :** Vous pourrez modifier ces paramètres plus tard en utilisant le panneau de commande du produit. Pour plus d'informations, consultez le *Guide de l'utilisateur* en ligne.

**14** Pour compléter le remplissage des réservoirs d'encre, répétez les étapes 1 à 6 en utilisant l'encre restante dans les bouteilles.

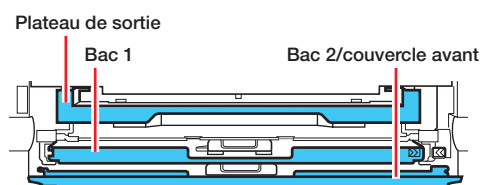
**Remarque :** Remplacez les bouchons sur les bouteilles avant de les mettre au rebut.

**15** Appuyez sur le bouton **OK** pour continuer. Suivez les instructions à l'écran pour réinitialiser les niveaux d'encre.

**16** Fermez le couvercle des réservoirs d'encre et fermez l'unité du scanner.

## 3 Chargez le papier

Consultez le *Guide de l'utilisateur* en ligne pour obtenir de l'information concernant les types et les formats de papier disponibles, la capacité de chargement, la capacité d'alimentation arrière et les instructions pour charger les CD, DVD et les disques Blu-ray<sup>MC</sup>.

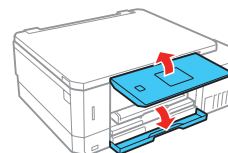


Vous pouvez charger les formats de papier suivants :

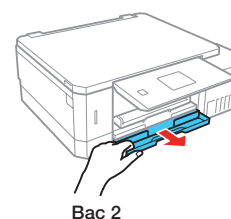
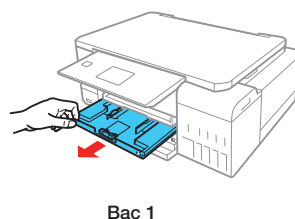
- Bac 1 : Papier photo 3,5 × 5 po (89 × 127 mm), 4 × 6 po (102 × 152 mm) ou 5 × 7 po (127 × 178 mm).
- Bac 2 : Papier de format lettre, A4, légal ou 8 × 10 po (203 × 254 mm).

Consultez les instructions ci-dessous pour charger le papier.

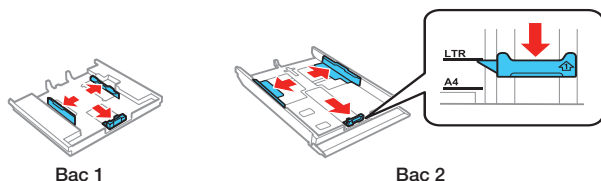
**1** Levez le panneau de commande et abaissez le couvercle avant.



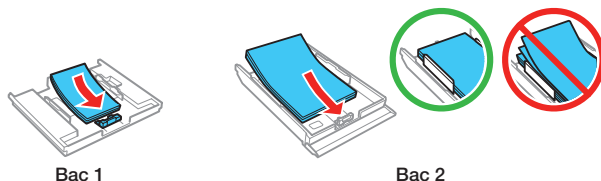
**2** Tirez un bac papier.



- 3** Faites glisser les guide-papier latéraux vers l'extérieur et réglez le guide-papier avant selon le format de papier que vous utilisez.

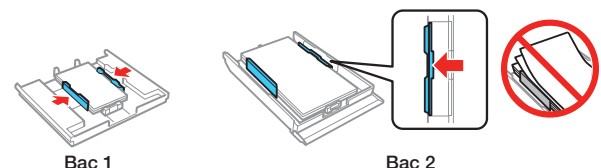


- 4** Insérez le papier avec la face d'impression ou le côté glacé vers le bas.

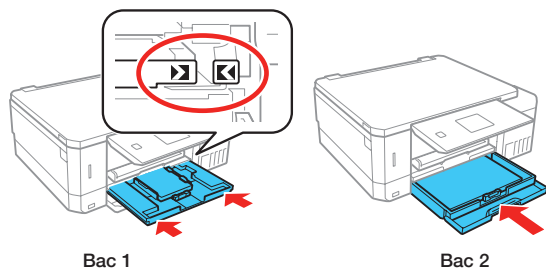


**Remarque :** Assurez-vous que le papier se trouve bien contre le guide-papier avant et qu'il ne dépasse pas l'extrémité du bac papier.

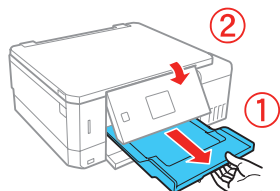
- 5** Faites glisser les guide-papier latéraux contre le papier, sans trop serrer. Assurez-vous que le papier est bien placé sous les languettes des guide-papier latéraux.



- 6** Maintenez le bac droit lorsque vous l'insérez complètement dans le produit.



- 7** Déployez le plateau de sortie jusqu'au bout et abaissez le panneau de commande.



- 8** Sélectionnez les paramètres de papier sur le panneau de commande du produit.

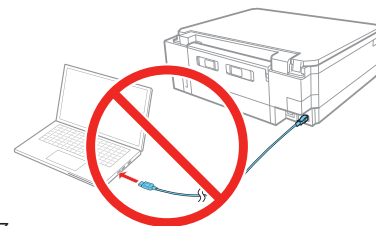
## 4 Installez les logiciels

**Remarque :** Si votre ordinateur ne possède pas de lecteur CD/DVD ou si vous utilisez un Mac, une connexion Internet est requise pour obtenir les logiciels de votre produit.

Pour imprimer depuis un Chromebook<sup>MC</sup>, visitez la page [www.epson.ca/support/gcp](http://www.epson.ca/support/gcp) pour les instructions.

- 1** Assurez-vous que le produit **N'EST PAS BRANCHÉ** à votre ordinateur.

**Windows® :** Si une fenêtre Nouveau matériel détecté s'affiche, cliquez sur **Annuler** et débranchez le câble USB.



- 2** Insérez le CD de votre produit ou téléchargez et exécutez le progiciel de votre produit :

[www.epson.ca/soutien/et7700](http://www.epson.ca/soutien/et7700)

- 3** Suivez les instructions à l'écran pour exécuter le programme de configuration.

- 4** Lorsque l'écran Sélectionnez votre connexion s'affiche, sélectionnez l'une des connexions suivantes :

- **Connexion sans fil**

Dans la plupart des cas, le programme d'installation des logiciels essaie automatiquement de configurer votre connexion sans fil. Si la configuration échoue, il est possible que vous deviez saisir le nom de réseau (SSID) et le mot de passe.

- **Connexion USB directe**

Assurez-vous d'avoir un câble USB (non inclus).

- **Connexion réseau câblée**

Assurez-vous d'avoir un câble Ethernet (non inclus).

## Impression mobile

Connectez-vous sans fil à partir de votre téléphone intelligent, votre tablette ou votre ordinateur. Imprimez vos documents et photos, que vous soyez à l'autre bout de la pièce ou à l'autre bout du monde :

- Imprimez directement depuis un appareil iOS. Vous n'avez qu'à connecter votre imprimante et l'appareil au même réseau et à appuyer sur l'icône d'action pour sélectionner l'option d'impression.
- Utilisez Epson Print Enabler (gratuit sur Google Play<sup>MC</sup>) avec les appareils Android<sup>MC</sup> (v4.4 ou ultérieure). Ensuite, connectez votre imprimante et l'appareil au même réseau et appuyez sur l'icône de menu pour sélectionner l'option d'impression.
- Imprimez à distance avec Epson Connect<sup>MC</sup> et Google Cloud Print<sup>MC</sup>. Consultez le *Guide de l'utilisateur* en ligne pour obtenir les instructions ou visitez le site Web [www.epson.ca/connect](http://www.epson.ca/connect) pour plus de détails.

# Des problèmes?

## La configuration réseau a échoué.

- Assurez-vous d'avoir sélectionné le bon nom de réseau (SSID).
- Redémarrez votre routeur (éteignez-le et rallumez-le), puis essayez de vous reconnecter au routeur.
- Le produit ne peut être connecté qu'à un réseau qui prend en charge les connexions 2,4 GHz. Si votre routeur offre des connexions 2,4 GHz et 5 GHz, assurez-vous que la fréquence 2,4 GHz est activée.
- Si vous apercevez un message d'alerte de pare-feu, cliquez sur **Débloquer** ou **Permettre** pour permettre à la configuration de se poursuivre.
- Si la sécurité de votre réseau est activée, assurez-vous d'avoir bien saisi le mot de passe du réseau (clé WEP ou phrase passe WPA). Le mot de passe doit être saisi selon la casse appropriée.

## Il y a des lignes ou des couleurs incorrectes sur mes tirages.

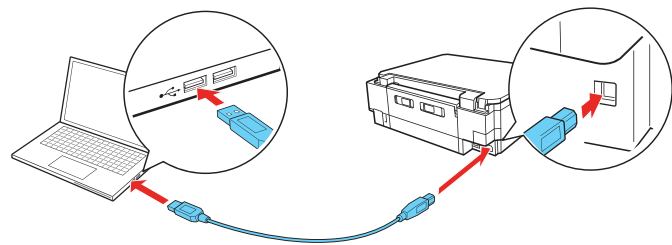
Exécutez une vérification des buses pour voir si l'une des buses de la tête d'impression est bouchée. Ensuite, nettoyez la tête d'impression, au besoin. Consultez le *Guide de l'utilisateur* en ligne pour obtenir plus d'informations.

## L'écran de l'imprimante s'est assombri.

Assurez-vous que votre produit est sous tension et appuyez sur l'un des boutons afin que le produit quitte le mode veille.

## Impossible de détecter le produit après l'avoir relié avec un câble USB.

Assurez-vous que le produit est allumé et qu'il est bien branché tel qu'illustré ci-dessous :



# Des questions?

## Guide rapide

Informations de base et de dépannage et la garantie limitée.

## Guide de l'utilisateur

**Windows :** Cliquez sur l'icône sur le bureau ou sur l'écran Applications afin d'accéder au *Guide de l'utilisateur* en ligne.

**Mac :** Cliquez sur l'icône dans le dossier **Applications/Epson Software/Guide** afin d'accéder au *Guide de l'utilisateur* en ligne.

Si vous n'avez pas d'icône pour le guide de l'utilisateur, visitez le site Web d'Epson, tel que décrit ci-contre.

## Soutien technique

Visitez le site [www.epson.ca/soutien](http://www.epson.ca/soutien) et effectuez une recherche pour votre produit afin de télécharger des pilotes, voir les manuels, consulter les FAQ et communiquer avec Epson.

Composez le 905 709-3839, de 6 h à 20 h, heure du Pacifique, du lundi au vendredi, et de 7 h à 16 h, heure du Pacifique, le samedi. Les heures et les jours de soutien peuvent être modifiés sans préavis. Des frais d'interurbain sont éventuellement à prévoir.

## Recyclage

Epson offre un programme de recyclage pour le matériel et les bouteilles d'encre en fin de vie utile. Veuillez consulter le site Web [www.epson.ca/recycle](http://www.epson.ca/recycle) pour obtenir de l'information concernant le retour de vos produits pour une élimination appropriée.






# Achat de papier et d'encre

Pour garantir un rendement optimal et d'excellents résultats, utilisez l'encre et les papiers pour usages spéciaux d'origine Epson®, conçus spécialement pour les imprimantes Epson. Vous pouvez acheter l'encre et les papiers pour usages spéciaux d'origine Epson à l'adresse [www.epson.ca](http://www.epson.ca) et auprès d'un détaillant Epson autorisé. Composez le 1 800-463-7766.



DESIGNED *for* EXCELLENCE™  
Imprimantes, encre et papiers spécialisés Epson.

## Bouteilles d'encre de remplacement ET-7700

Couleur	Numéro de pièce
 Noir	512
 Cyan	512
 Magenta	512
 Jaune	512
 Noir photo	512



EPSON est une marque déposée, Epson Connect est une marque de commerce et EPSON Exceed Your Vision est un logotype déposé de Seiko Epson Corporation.  
Designed for Excellence est une marque de commerce d'Epson America, Inc.  
Mac est une marque de commerce d'Apple Inc., enregistrée aux États-Unis et dans d'autres pays.  
Android, Google Cloud Print, Chromebook et Google Play sont des marques de commerce de Google Inc.  
Avis général : Les autres noms de produit figurant dans le présent document ne sont cités qu'à titre d'identification et peuvent être des marques de commerce de leurs propriétaires respectifs. Epson renonce à tous les droits associés à ces marques.  
L'information contenue dans ce guide peut être modifiée sans préavis.  
© 2017 Epson America, Inc., 11/17