

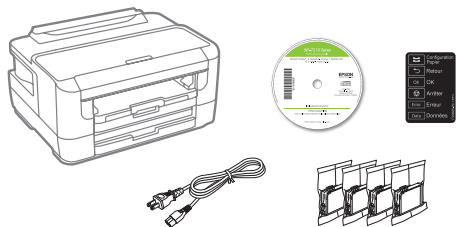
# WF-7210 Series

## Point de départ

**Veillez lire ces instructions avant d'utiliser le produit.**

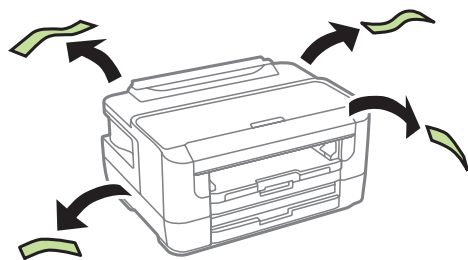
**Remarque pour les hispanophones :** Pour obtenir des instructions de configuration en espagnol, consultez le guide d'installation à l'adresse [www.epson.com/support/wf7210sp](http://www.epson.com/support/wf7210sp) (requiert une connexion à Internet).

### 1 Déballer le produit

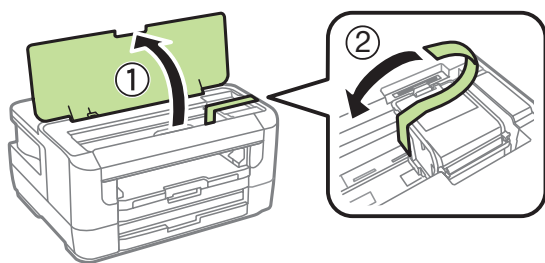


**Remarque :** N'ouvrez les emballages des cartouches d'encre que lorsque vous êtes prêt à installer ces dernières. Les cartouches sont emballées sous vide pour maintenir leur fiabilité.

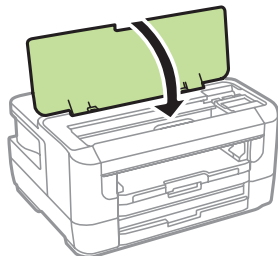
**1** Retirez tout le matériel de protection du produit.



**2** Ouvrez le capot de l'imprimante et retirez tout le matériel de protection à l'intérieur du produit.



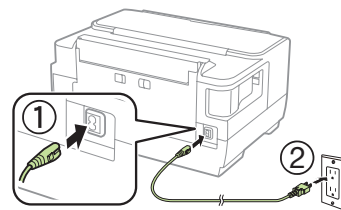
**3** Fermez le capot de l'imprimante.



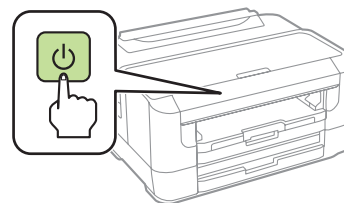
### 2 Allumez le produit et configurez-le

**1** Branchez le cordon d'alimentation à l'arrière du produit et dans une prise de courant.

**Mise en garde :** Ne branchez pas le produit à l'ordinateur tout de suite.



**2** Allumez le produit.



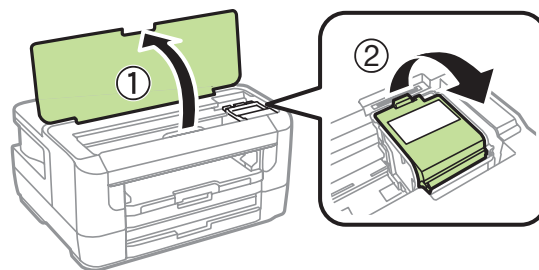
**3** Sélectionnez votre langue et l'heure.

**Remarque :** Vous pourrez modifier ces paramètres plus tard en utilisant le panneau de commande du produit. Pour obtenir plus d'informations, consultez le *Guide de l'utilisateur* en ligne.

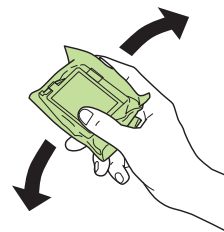
### 3 Installez les cartouches d'encre

**Mise en garde :** Gardez les cartouches d'encre hors de la portée des enfants et n'ingérez pas l'encre.

**1** Ouvrez le capot de l'imprimante et le couvercle des cartouches d'encre.



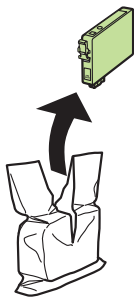
**2** Secouez doucement les cartouches d'encre.



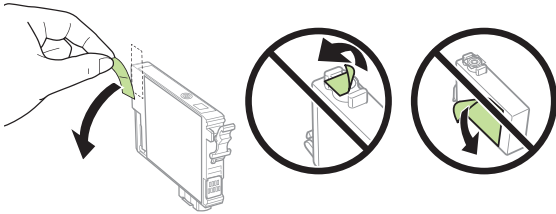
\*413471000\*

**EPSON®**  
EXCEED YOUR VISION

### 3 Déballer les cartouches d'encre.

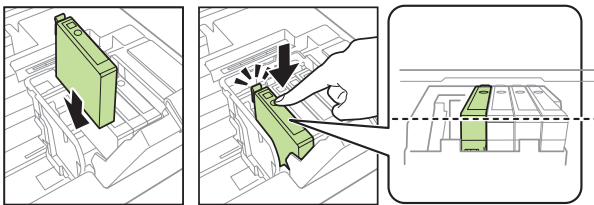


### 4 Retirez uniquement le ruban jaune de chaque cartouche d'encre.

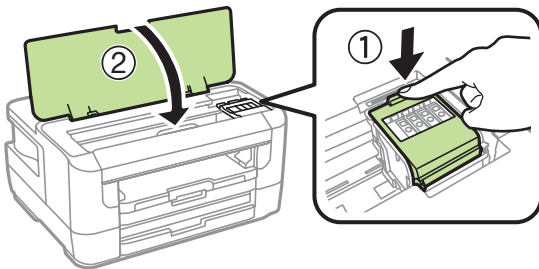


**Mise en garde :** Ne retirez aucune autre étiquette ou vignette protectrice sur les cartouches d'encre, sinon les cartouches pourraient fuir. Ne touchez pas à la puce verte sur la cartouche.

### 5 Insérez la cartouche dans le logement de chaque couleur. Appuyez sur chaque cartouche jusqu'à ce qu'elle s'enclenche. Assurez-vous que toutes les cartouches sont bien enclenchées.



### 6 Fermez le couvercle des cartouches d'encre et fermez le capot de l'imprimante.



### 7 L'imprimante commence le chargement de l'encre. Le processus prend environ 6 minutes. Lorsque vous voyez un message d'achèvement à l'écran ACL de l'imprimante, le chargement est terminé.

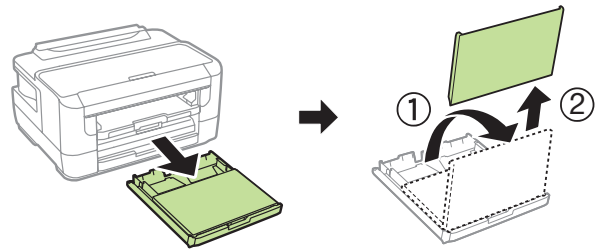
**Mise en garde :** N'éteignez pas l'imprimante et ne soulevez pas le capot de l'imprimante pendant le chargement, sinon vous gaspillerez de l'encre.

#### Remarque :

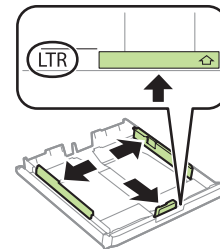
- L'imprimante a été conçue pour être utilisée seulement avec les cartouches Epson®, et non avec des cartouches ou de l'encre d'un tiers.
- Les cartouches incluses avec l'imprimante ont été conçues pour la configuration de l'imprimante et non pour la revente. Une partie de l'encre est utilisée pour le chargement et le reste de l'encre est disponible pour l'impression.

## 4 Chargez le papier

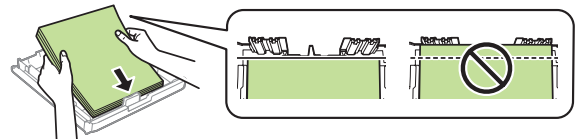
### 1 Assurez-vous que le chargement de l'encre est terminé, puis retirez le bac papier et le couvercle du bac.



### 2 Faites glisser les guide-papier latéraux complètement vers l'extérieur et réglez le guide-papier avant selon la taille de papier que vous utilisez.

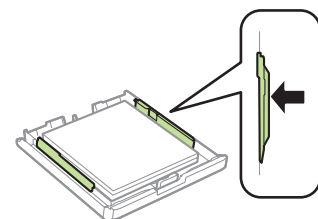


### 3 Insérez le papier avec la face d'impression ou le côté glacé vers le bas.

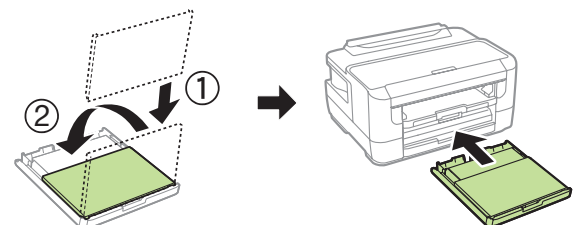


**Remarque :** Assurez-vous que le papier se trouve bien contre le guide-papier avant et qu'il ne dépasse pas l'extrémité du bac papier.

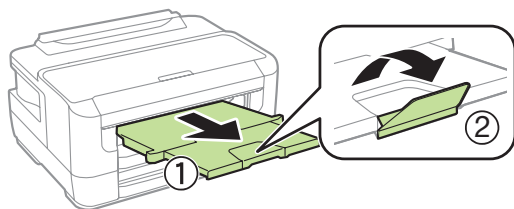
### 4 Faites glisser les guide-papier contre le papier, sans trop serrer.



### 5 Remplacez le couvercle du bac papier, maintenez le bac droit et insérez-le complètement dans l'imprimante.



- 6 Déployez la rallonge du plateau de sortie.



- 7 Sélectionnez les paramètres de papier sur le panneau de commande du produit.

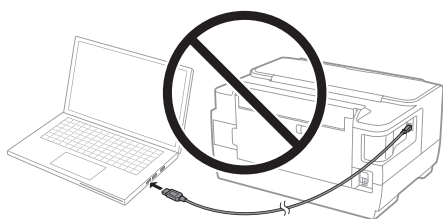
Pour obtenir des instructions concernant le chargement des enveloppes, du papier de format légal ou l'utilisation de la fente d'alimentation de papier arrière, consultez le *Guide de l'utilisateur* en ligne.

## 5 Installez les logiciels

**Remarque :** Si votre ordinateur ne possède pas de lecteur CD/DVD ou si vous utilisez un Mac, une connexion Internet est requise pour obtenir les logiciels de votre produit.

Pour imprimer depuis un Chromebook<sup>MC</sup>, visitez le site Web [www.epson.ca/support/gcp](http://www.epson.ca/support/gcp) pour les instructions.

- 1 Assurez-vous que le produit **N'EST PAS BRANCHÉ** à votre ordinateur.



**Windows® :** Si une fenêtre Nouveau matériel détecté s'affiche, cliquez sur **Annuler** et débranchez le câble USB.

- 2 Insérez le CD de votre produit ou téléchargez et exécutez le logiciel de votre produit.

[www.epson.ca/support/wf7210](http://www.epson.ca/support/wf7210)

- 3 Suivez les instructions à l'écran de l'ordinateur pour exécuter le programme de configuration.

- 4 Lorsque l'écran Sélectionnez votre connexion s'affiche, sélectionnez l'une des connexions suivantes et suivez les instructions qui s'affichent à l'écran :

- **Connexion sans fil**  
Dans la plupart des cas, le programme d'installation des logiciels essaie automatiquement de configurer votre connexion sans fil. Si la configuration échoue, il est possible que vous deviez saisir le nom de réseau (SSID) et le mot de passe.
- **Connexion USB directe**  
Assurez-vous d'avoir un câble USB (non inclus).
- **Connexion à un réseau câblée**  
Assurez-vous d'avoir un câble Ethernet (non inclus).

## Impression mobile

Connectez-vous sans fil à partir de votre téléphone intelligent, votre tablette ou votre ordinateur. Imprimez vos documents et photos, que vous soyez à l'autre bout de la pièce ou à l'autre bout du monde :

- Imprimez directement depuis un appareil iOS. Vous n'avez qu'à connecter votre imprimante et l'appareil au même réseau et à appuyer sur l'icône d'action pour sélectionner l'option d'impression.
- Utilisez Epson Print Enabler (gratuit sur Google Play<sup>MC</sup>) avec les appareils Android<sup>MC</sup> (v4.4 ou une version ultérieure). Ensuite, connectez votre imprimante et l'appareil au même réseau et appuyez sur l'icône de menu pour sélectionner l'option d'impression.
- Imprimez à distance avec Epson Connect<sup>MC</sup> et Google Cloud Print<sup>MC</sup>. Consultez le *Guide de l'utilisateur* pour obtenir les instructions ou visitez le site Web [www.epson.ca/connect](http://www.epson.ca/connect) pour plus de détails.

## Des problèmes?

### La configuration réseau a échoué.

- Assurez-vous d'avoir sélectionné le bon nom de réseau (SSID).
- Redémarrez votre routeur (éteignez-le et rallumez-le), puis essayez de vous reconnecter au routeur.
- Le produit ne peut être connecté qu'à un réseau qui prend en charge les connexions 2,4 GHz. Si votre routeur offre des connexions 2,4 GHz et 5 GHz, assurez-vous que la fréquence 2,4 GHz est activée.
- Si vous apercevez un message d'alerte de pare-feu, cliquez sur **Débloquer** ou **Permettre** pour permettre à la configuration de se poursuivre.
- Si la sécurité de votre réseau est activée, assurez-vous d'avoir bien saisi le mot de passe du réseau (clé WEP ou phrase passe WPA). Le mot de passe doit être saisi selon la casse appropriée.

### Il y a des lignes ou des couleurs incorrectes sur mes tirages.

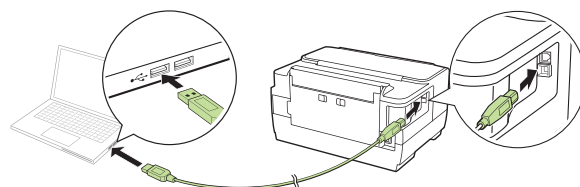
Exécutez une vérification des buses pour voir s'il y a des écarts sur votre tirage. Ensuite, nettoyez la tête d'impression, au besoin. Consultez le *Guide de l'utilisateur* en ligne pour obtenir plus d'informations.

### L'écran de l'imprimante s'est assombri.

Assurez-vous que votre produit est sous tension et appuyez sur l'un des boutons afin que le produit quitte le mode veille.

### Impossible de détecter le produit après l'avoir relié avec un câble USB.

Assurez-vous qu'il est bien branché tel qu'illustré ci-dessous :



# Des questions?

## Guide de l'utilisateur

**Windows :** Cliquez sur l'icône sur le bureau ou sur l'écran Applications afin d'accéder au *Guide de l'utilisateur* en ligne.

**Mac :** Cliquez sur l'icône dans le dossier **Applications/Epson Software/Guide** afin d'accéder au *Guide de l'utilisateur* en ligne.

Si vous n'avez pas d'icône pour le Guide de l'utilisateur, visitez le site Web d'Epson, tel que décrit ci-dessous.

## Soutien

Visitez le site Web **www.epson.ca/soutien** et effectuez une recherche pour votre produit afin de télécharger des pilotes, voir les manuels, consulter les FAQ et communiquer avec Epson.

Composez le 905 709-2567, de 6 h à 20 h, heure du Pacifique, du lundi au vendredi, et de 7 h à 16 h, heure du Pacifique, le samedi. Les heures et les jours de soutien peuvent être modifiés sans préavis. Des frais d'interurbain sont éventuellement à prévoir.

## Recyclage

Epson offre un programme de recyclage pour le matériel et les cartouches d'encre en fin de vie utile. Veuillez consulter le site Web **www.epson.ca/recycle** pour obtenir de l'information concernant le retour de vos produits pour une élimination appropriée.

# Achat de papier et d'encre

Pour garantir un rendement optimal et d'excellents résultats, utilisez l'encre et les papiers pour usages spéciaux d'origine Epson, conçus spécialement pour les imprimantes Epson. Vous pouvez acheter l'encre et les papiers pour usages spéciaux d'origine Epson à l'adresse **www.epson.ca** et auprès d'un détaillant Epson autorisé. Composez le 1 800 807-7766.



DESIGNED *for* EXCELLENCE™  
Imprimantes, encre et papiers spécialisés Epson.



DURABrite Ultra INK

## Cartouches d'encre de remplacement WF-7210

Couleur	Capacité standard	Grande capacité	Très grande capacité
Noir	252	252XL	254XL
Cyan	252	252XL	—
Magenta	252	252XL	—
Jaune	252	252XL	—



EPSON et DURABrite sont des marques déposées, Epson Connect est une marque de commerce et EPSON Exceed Your Vision est un logotype déposé de Seiko Epson Corporation.

Designed for Excellence est une marque de commerce d'Epson America, Inc.

Mac est une marque de commerce d'Apple Inc., enregistrée aux États-Unis et dans d'autres pays.

Android, Google Cloud Print, Chromebook et Google Play sont des marques de commerce de Google Inc.

Avis général : Les autres noms de produit figurant dans le présent document ne sont cités qu'à titre d'identification et peuvent être des marques de commerce de leurs propriétaires respectifs. Epson renonce à tous les droits associés à ces marques.

L'information contenue dans ce guide peut être modifiée sans préavis.