

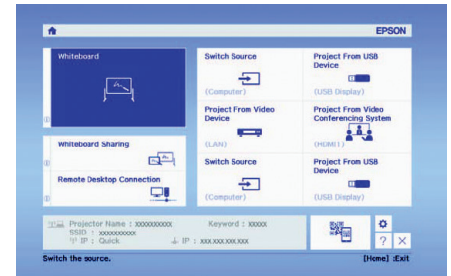
BrightLink® Pro 1470Ui

Première utilisation du BrightLink Pro

Le BrightLink Pro est un outil de productivité pour les salles de classe et de réunion qui vous permet de créer un tableau blanc numérique n'importe où. Ajoutez de nouveaux écrans vierges et continuez d'écrire au lieu d'effacer vos idées. Insérez des images, projetez du contenu provenant de téléphones intelligents, tablettes ou ordinateurs portables, et ajoutez des annotations. Enregistrez vos notes et vos idées et transmettez-les par courriel sans utiliser d'ordinateur.

Utilisation de l'écran d'accueil

Utilisez l'écran d'accueil afin d'accéder rapidement au mode tableau blanc, de modifier la source active et de sélectionner d'autres options. Vous pouvez accéder à l'écran d'accueil en tout temps en utilisant la touche **Home** de la télécommande. Consultez le *Guide de l'utilisateur* BrightLink Pro en ligne pour obtenir plus d'informations.



Que souhaitez-vous faire?

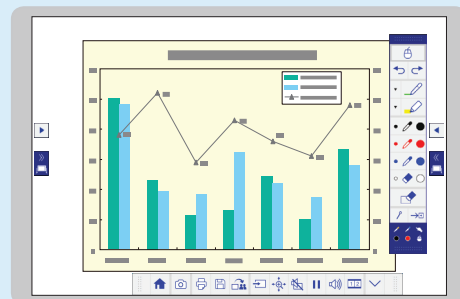
Annoter à la main sur la projection

Dessinez sur la projection avec le crayon interactif ou un doigt.



Projeter une image depuis n'importe quelle source

Importez directement le contenu d'un appareil connecté vers votre tableau blanc.



Utiliser votre appareil mobile

Connectez votre appareil mobile et affichez votre contenu à l'écran.



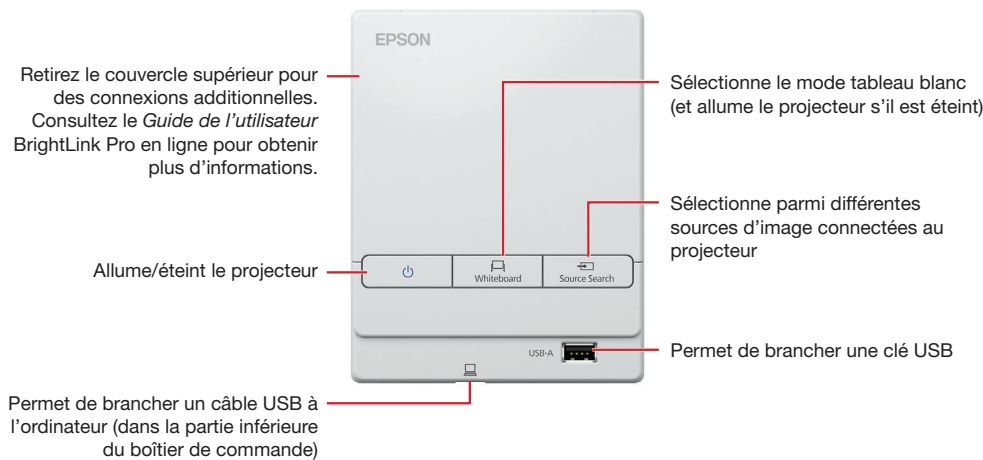
Interagir avec votre ordinateur

Projetez votre bureau et utilisez le crayon interactif comme souris.



Remarque : Certaines fonctionnalités du BrightLink Pro exigent un logiciel additionnel ou une configuration préalablement effectuée par l'installateur ou l'administrateur du réseau. Pour obtenir plus d'informations, consultez le *Guide de l'utilisateur* BrightLink Pro en ligne.

Fonctions du boîtier de commande

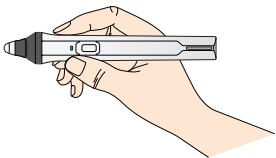


Annoter à la main sur la projection

- 1 Appuyez sur la touche **Whiteboard** pour allumer le projecteur.



- 2 Saisissez le crayon interactif ou touchez au tableau avec un doigt.



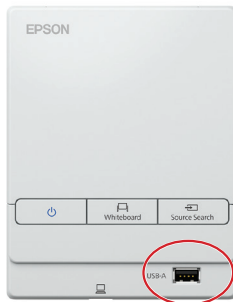
- 3 Commencez à écrire!



	Ajouter des pages Vous pouvez ajouter jusqu'à 50 nouvelles pages à votre tableau blanc. Touchez les images miniatures dans la partie inférieure de l'écran pour changer de page.
	Modifier la couleur du crayon et l'épaisseur du trait Touchez l'icône de la couleur de crayon désirée pour sélectionner la couleur active. Touchez l'icône de la flèche descendante à côté d'un crayon pour choisir une couleur sur mesure. Touchez le petit ou le grand cercle pour choisir un trait mince ou épais.
	Effacer les erreurs Touchez l'icône de l'efface ou appuyez sur le bouton du crayon interactif pour effacer.
	Faire une copie Touchez l'icône de copie de la page pour créer une copie de la page actuelle en tant que nouvelle page.
	Obtenir de l'aide Touchez l'icône d'aide pour afficher à l'écran un guide expliquant les icônes du mode du tableau blanc.

Ouvrir des fichiers stockés sur une clé USB ou un lecteur réseau

- 1 Insérez une clé USB dans le boîtier de commande (ou utilisez un lecteur réseau).



- 2 Touchez l'icône Ouvrir pour sélectionner et afficher un fichier JPG, PNG, PDF ou EWF.

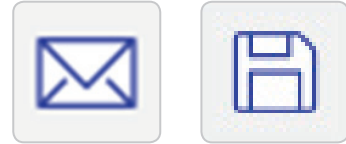


- 3 Servez-vous du crayon interactif ou d'un doigt pour ajouter des notes.



Enregistrer les notes inscrites sur le tableau blanc ou les transmettre par courriel

- 1 Touchez l'icône Courrier ou Enregistrer sur la barre d'outils du bas.



- 2 Sélectionnez vos paramètres.

- 3 Touchez sur **Enregistrer** pour enregistrer vos notes ou sur **Envoyer** pour les envoyer par courriel.

Utiliser votre appareil mobile

- 1 Connectez votre appareil Android^{MC} ou iOS au réseau sans fil du projecteur.



- 2 Téléchargez et lancez l'application Epson iProjection^{MC} sur votre appareil (voir ci-dessous), sélectionnez le projecteur et affichez votre contenu.



- 3 Touchez l'icône Sélection de la source pour basculer à la source LAN.



- 4 Commencez à projeter et à annoter votre contenu!



Télécharger l'application Epson iProjection

Téléchargez l'application Epson iProjection depuis l'App Store, Google Play^{MC} ou Chrome Web Store (disponible en anglais seulement). Visitez le site www.epson.ca/iprojection pour obtenir plus d'informations.

Avec Epson iProjection, vous pouvez :

- Afficher des documents et des images et même naviguer sur des pages Web;
- Annoter directement depuis votre appareil ou le projecteur BrightLink Pro;
- Faire une capture d'écran de vos notes et les enregistrer, les imprimer ou les transmettre par courriel.

Projeter une image depuis n'importe quelle source

- 1 Projetez une image depuis votre appareil connecté. (Pour connecter votre appareil mobile, consultez « Utiliser votre appareil mobile ».)



- 2 Appuyez sur l'icône Sélection de la source dans la partie inférieure de la barre d'outils pour sélectionner la source d'entrée.



- 3 Servez-vous du crayon interactif ou d'un doigt pour ajouter des notes.



	Faire une capture d'image Touchez l'icône de l'appareil photo pour enregistrer votre image et vos notes en tant que nouvel écran sur le tableau blanc numérique.
	Imprimer vos notes Touchez l'icône de l'imprimante pour imprimer la projection sur une imprimante connectée (si disponible).
	Enregistrer vos notes Touchez l'icône d'enregistrement pour enregistrer l'image et les notes dans un même fichier.
	Diviser l'écran Touchez l'icône de division d'écran pour projeter deux sources différentes côte à côte — même une vidéoconférence.
	Partager le tableau blanc Touchez l'icône de partage afin de permettre à plusieurs appareils de dessiner sur le tableau blanc.

Interagir avec votre ordinateur

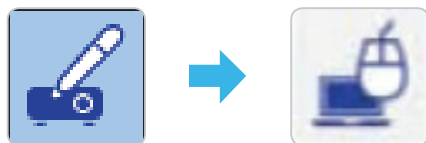
- 1 Connectez votre ordinateur au boîtier de commande en utilisant le câble USB fourni.



- 2 Appuyez sur l'icône Sélection de la source pour sélectionner l'ordinateur comme source d'entrée.



- 3 Sélectionnez l'icône PC Interactive pour utiliser le crayon interactif ou un doigt comme souris.



Installer le pilote Easy Interactive Driver (Mac)

Pour utiliser le crayon interactif ou un doigt comme souris, les utilisateurs de Mac doivent installer le pilote Easy Interactive Driver. Pour installer le logiciel, téléchargez-le à partir du site de soutien Epson.

Lancer des programmes

Utilisez le crayon interactif pour lancer n'importe quel programme sur votre ordinateur et naviguer dans votre système de fichiers directement sur la surface de projection.

Naviguer sur le Web

Naviguez sur le Web dans n'importe quel navigateur; consultez des pages Web, téléchargez des fichiers et regardez des vidéos.

Visionner des vidéos

Lancez le visionnement d'une vidéo sur votre ordinateur et affichez-la sur la surface de projection.

Utiliser le crayon ou un doigt comme souris

Commandes de souris	Action avec le crayon
Clic	Toucher le tableau
Double-clic	Toucher le tableau deux fois
Cliquer sur un élément et faire glisser	Appuyer sur un élément et le faire glisser
Déplacer le curseur	Survoler le tableau
Clic droit	Appuyer le bouton du crayon Toucher et maintenir un doigt sur la surface pendant 3 secondes

Besoin d'aide?

Le service Epson® PrivateLine® est là pour vous!

Vous n'avez qu'à composer le 1 800 637-7661. Ce service est offert pendant toute la durée de votre garantie.

Vous pouvez aussi parler à un spécialiste du soutien pour projecteurs en composant le 905 709-3839 (Canada) ou le 562 276-4394 (États-Unis).

Les heures de soutien sont de 6 h à 20 h, heure du Pacifique, du lundi au vendredi, et de 7 h à 16 h, heure du Pacifique, le samedi. Les heures et les jours de soutien peuvent être modifiés sans préavis. Des frais d'interurbain pourraient s'appliquer.

Visitez le site www.epson.ca/brightlinklogiciels et sélectionnez le nom de votre produit pour accéder au *Guide de l'utilisateur* en ligne, aux FAQ et plus encore!



EPSON est une marque déposée, Epson iProjection est une marque de commerce, et EPSON Exceed Your Vision est un logotype déposé de Seiko Epson Corporation. BrightLink et PrivateLine sont des marques déposées d'Epson America, Inc.

Mac est une marque de commerce d'Apple Inc., enregistrée aux États-Unis et dans d'autres pays. App Store est une marque de service d'Apple Inc.

Android et Google Play sont des marques de commerce de Google Inc.

Avis général : Les autres noms de produit figurant dans le présent document ne sont cités qu'à titre d'identification et peuvent être des marques de commerce de leurs propriétaires respectifs. Epson renonce à tous les droits associés à ces marques.

L'information contenue sur cette affiche peut être modifiée sans préavis.

© 2017 Epson America, Inc., 8/17

Pays d'impression : XXXXXX

CPD-54276



413507400