

WF-C5710/WF-C5790

Point de départ

Veuillez lire ces instructions avant d'utiliser le produit.

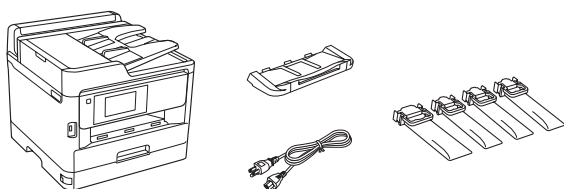
Remarque pour les hispanophones : Pour obtenir des instructions de configuration en espagnol, consultez le guide d'installation à l'adresse www.epson.com/support/wfc5710sp ou www.epson.com/support/wfc5790sp (requiert une connexion à Internet).

Consignes de sécurité importantes : Lorsque vous utilisez du matériel téléphonique, suivez toujours les directives de sécurité de base afin de réduire les risques d'incendie, d'électrocution et de blessures, incluant les directives suivantes :

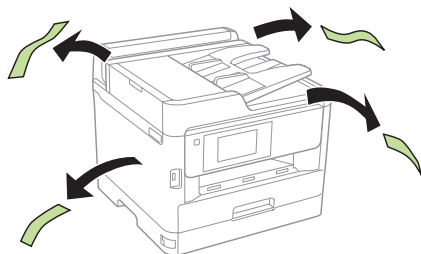
- N'utilisez pas le produit Epson® près de l'eau.
- Conservez toujours ce document à votre portée.
- Évitez d'utiliser un téléphone durant un orage électrique. Un éclair pourrait causer un risque minimal d'électrocution.
- N'utilisez pas un téléphone pour signaler une fuite de gaz si vous vous trouvez près de la fuite en question.

Mise en garde : Afin de réduire les risques d'incendie, n'utilisez qu'un cordon téléphonique de calibre 26 (AWG) ou supérieur.

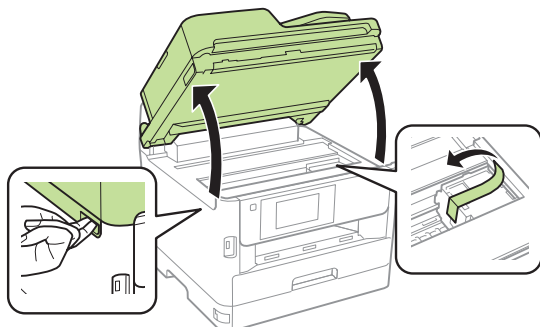
1 Déballer le produit



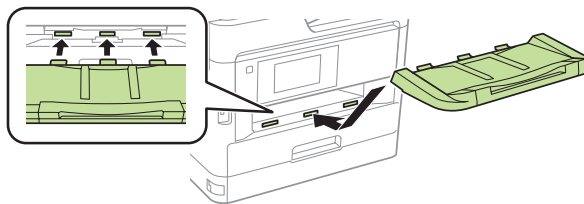
- 1 Retirez tout le matériel de protection du produit.



- 2 Levez l'unité du scanner et retirez tout le matériel de protection à l'intérieur du produit, puis rabaissez l'unité du scanner.

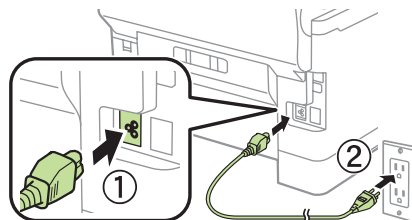


- 3 Insérez le bac de sortie.



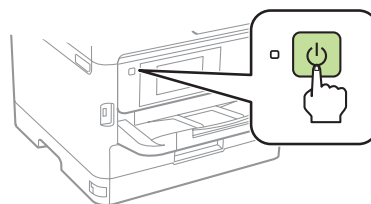
2 Allumez le produit et configurez-le

- 1 Branchez le cordon d'alimentation à l'arrière du produit et dans une prise de courant.



Mise en garde : Ne branchez pas le produit à l'ordinateur tout de suite.

- 2 Allumez le produit.



- 3 Sélectionnez votre langue, pays et heure à l'écran ACL.

Remarque : Vous pourrez modifier ces paramètres plus tard en utilisant le panneau de commande du produit. Pour obtenir plus d'informations, consultez le *Guide de l'utilisateur* en ligne.

3 Installez les unités d'alimentation d'encre (sacs d'encre)

Remarque :

- Le produit a été conçu pour être utilisé seulement avec les sacs d'encre Epson, et non avec l'encre d'un tiers.
- Les sacs d'encre inclus avec le produit ont été conçus pour la configuration du produit et non pour la revente.
- Une partie de l'encre est utilisée pour le chargement et le reste de l'encre est disponible pour l'impression.

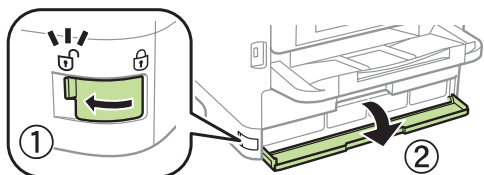
Mise en garde : Gardez les sacs d'encre hors de la portée des enfants et n'ingérez pas l'encre.



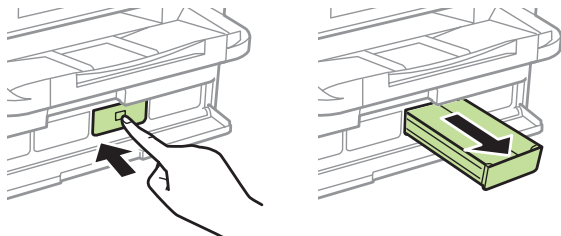
413594200

EPSON®
EXCEED YOUR VISION

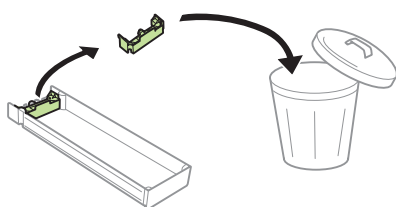
- 1 Déverrouillez et ouvrez le capot des bacs de sac d'encre, puis retirez le matériel de protection.



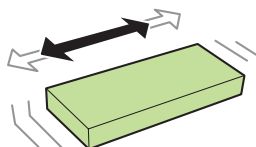
- 2 Appuyez sur un bac de sac d'encre pour l'éjecter, puis retirez le bac.



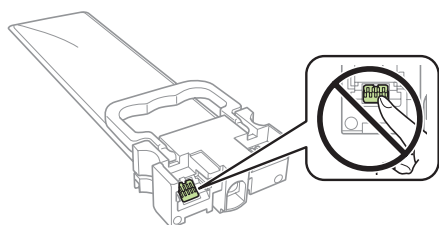
- 3 Retirez et jetez la pièce protectrice du bac de sac d'encre.



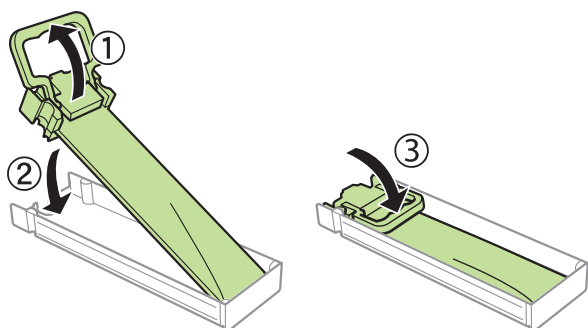
- 4 Secouez un sac d'encre 10 fois, puis retirez-le de son emballage.



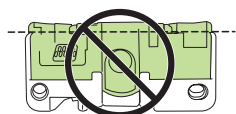
Remarque : Ne touchez pas à la puce verte sur le sac d'encre.



- 5 Soulevez la poignée jusqu'au bout, placez le sac d'encre dans le bac de sac d'encre jusqu'à ce qu'il s'enclenche, puis rabaissez la poignée dans sa position originale.

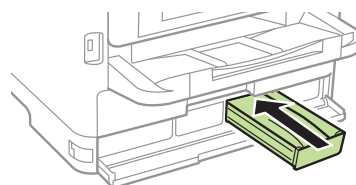


Remarque : Assurez-vous que le sac d'encre est complètement inséré et qu'il ne dépasse pas le dessus du bac.

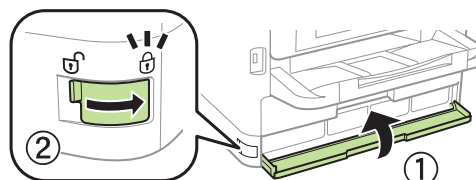


- 6 Insérez le bac de sac d'encre dans l'imprimante. Répétez les étapes 2 à 6 pour les autres sacs d'encre.

Remarque : Les sacs d'encre sont conçus spécialement afin d'être insérés dans le bon logement de couleur. Si vous ne pouvez pas insérer complètement le bac de sac d'encre, n'utilisez pas de force. Assurez-vous que la couleur du sac d'encre correspond à la couleur du logement tel qu'indiqué sur l'imprimante.



- 7 Fermez le capot des bacs de sac d'encre et verrouillez-le.

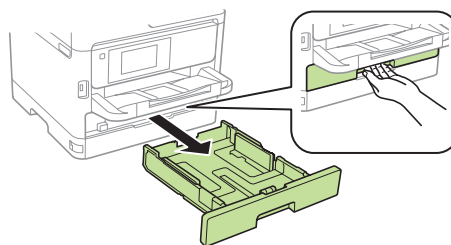


- 8 Appuyez sur **OK** à l'écran ACL pour lancer le chargement de l'encre. Le chargement de l'encre prend environ 7 minutes. Un message s'affiche lorsque le chargement de l'encre est terminé.

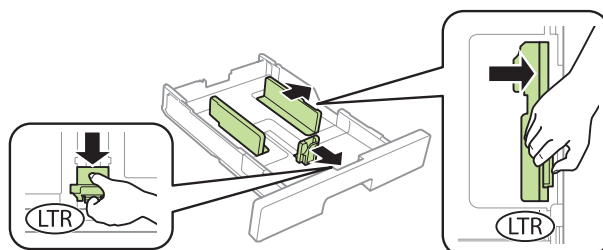
4 Chargez le papier

Pour obtenir des instructions concernant le chargement des enveloppes et du papier de format légal ou l'utilisation de la fente d'alimentation de papier arrière, consultez le *Guide de l'utilisateur* en ligne.

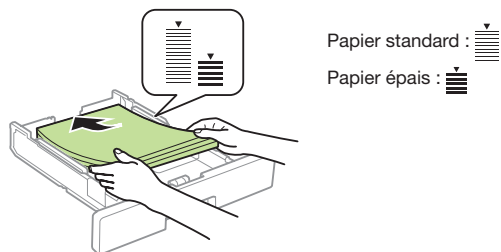
- 1 Assurez-vous que le chargement de l'encre est terminé, puis retirez le bac papier.



- 2 Faites glisser les guide-papier latéraux complètement vers l'extérieur et réglez le guide-papier avant selon la taille de papier que vous utilisez.

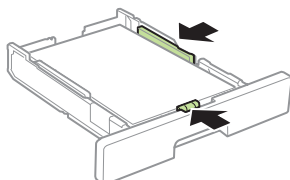


- 3** Insérez le papier avec la face d'impression ou le côté glacé vers le bas.

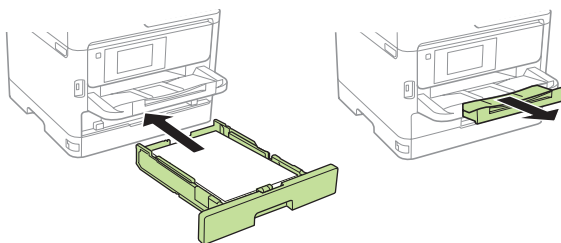


Remarque : Assurez-vous que le papier ne dépasse pas la flèche pour votre type de papier et que le papier est chargé contre le bord avant du bac.

- 4** Faites glisser les guide-papier contre le papier, sans trop serrer.



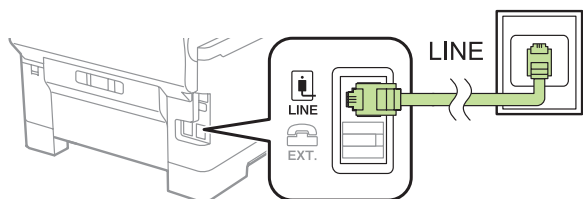
- 5** Maintenez le bac droit lorsque vous l'insérez complètement dans le produit, puis déployez la rallonge du bac de sortie.



- 6** Sélectionnez les paramètres de papier sur le panneau de commande du produit.

5 Connectez la ligne de télécopie

- 1** Connectez un cordon téléphonique à une prise téléphonique murale et au port **LINE** sur le produit. Consultez le *Guide de l'utilisateur* en ligne pour obtenir plus d'informations.



- 2** Si vous y êtes invité, appuyez sur **Continu** à l'écran ACL si vous souhaitez configurer le télécopieur, ou appuyez sur **Fermer** pour le configurer plus tard.

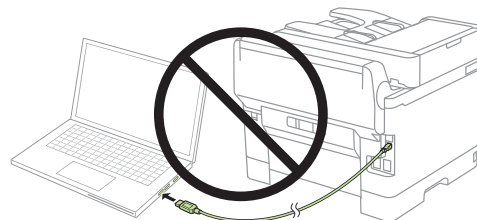
6 Installez les logiciels

Remarque : Une connexion Internet est nécessaire pour obtenir les logiciels du produit.

Pour imprimer depuis un Chromebook^{MC}, visitez le site Web www.epson.ca/support/gcp pour les instructions.

Progiciel standard

- 1** Assurez-vous que le produit **N'EST PAS BRANCHÉ** à votre ordinateur.



Windows® : Si une fenêtre Nouveau matériel détecté s'affiche, cliquez sur **Annuler** et débranchez le câble USB.

- 2** Téléchargez et exécutez le progiciel de votre produit.

WF-C5710
www.epson.ca/soutien/wfc5710

WF-C5790
www.epson.ca/soutien/wfc5790

- 3** Suivez les instructions à l'écran de l'ordinateur pour exécuter le programme de configuration.
- 4** Lorsque l'écran Sélectionnez votre connexion s'affiche, sélectionnez l'une des connexions suivantes et suivez les instructions qui s'affichent à l'écran :
- **Connexion sans fil**
Dans la plupart des cas, le programme d'installation des logiciels essaie automatiquement de configurer votre connexion sans fil. Si la configuration échoue, il est possible que vous deviez saisir le nom de réseau (SSID) et le mot de passe.
 - **Connexion USB directe**
Assurez-vous d'avoir un câble USB (non inclus).
 - **Connexion à un réseau câblé**
Assurez-vous d'avoir un câble Ethernet (non inclus).

Pilote PCL ou PostScript (WF-C5790)

Téléchargez les logiciels et consultez le *Guide de l'utilisateur* en ligne pour les instructions.

www.epson.ca/soutien/wfc5790

Impression mobile

Connectez-vous sans fil à partir de votre téléphone intelligent, votre tablette ou votre ordinateur. Imprimez vos documents et photos, que vous soyez à l'autre bout de la pièce ou à l'autre bout du monde :

- Imprimez directement depuis un appareil iOS. Vous n'avez qu'à connecter votre imprimante et l'appareil au même réseau et à appuyer sur l'icône d'action pour sélectionner l'option d'impression.

- Utilisez Epson Print Enabler (gratuit sur Google Play^{MC}) avec les appareils Android^{MC} (v4.4 ou une version ultérieure). Ensuite, connectez votre imprimante et l'appareil au même réseau et appuyez sur l'icône de menu pour sélectionner l'option d'impression.
- Imprimez à distance avec Epson Connect^{MC} et Google Cloud Print^{MC}. Consultez le *Guide de l'utilisateur* en ligne pour obtenir les instructions ou visitez le site Web www.epson.ca/connect.

Des problèmes?

La configuration réseau a échoué.

- Assurez-vous d'avoir sélectionné le bon nom de réseau (SSID).
- Redémarrez votre routeur (éteignez-le et rallumez-le), puis essayez de vous reconnecter au routeur.
- Le produit ne peut être connecté qu'à un réseau qui prend en charge les connexions 2,4 GHz. Si votre routeur offre des connexions 2,4 GHz et 5 GHz, assurez-vous que la fréquence 2,4 GHz est activée.
- Si vous apercevez un message d'alerte de pare-feu, cliquez sur **Débloquer** ou **Permettre** pour permettre à la configuration de se poursuivre.
- Si la sécurité de votre réseau est activée, assurez-vous d'avoir bien saisi le mot de passe du réseau (clé WEP ou phrase passe WPA). Le mot de passe doit être saisi selon la casse appropriée.

Il y a des lignes ou des couleurs incorrectes sur mes tirages.

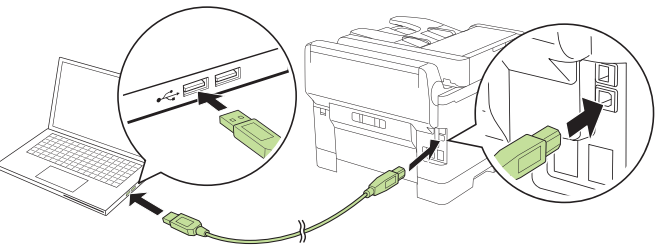
Exécutez une vérification des buses pour voir s'il y a des écarts sur votre tirage. Ensuite, nettoyez la tête d'impression, au besoin. Consultez le *Guide de l'utilisateur* en ligne pour obtenir plus d'informations.

L'écran de l'imprimante s'est assombri.

Assurez-vous que votre produit est allumé et appuyez sur l'écran ou sur l'un des boutons afin que le produit quitte le mode veille.

Impossible de détecter le produit après l'avoir relié avec un câble USB.

Assurez-vous qu'il est bien branché tel qu'illustré ci-dessous :



Des questions?

Guide de l'utilisateur

Windows : Cliquez sur l'icône sur le bureau ou sur l'écran Applications afin d'accéder au *Guide de l'utilisateur* en ligne.

Mac : Cliquez sur l'icône dans le dossier **Applications/Epson Software/Guide** afin d'accéder au *Guide de l'utilisateur* en ligne.

Si vous n'avez pas d'icône pour le Guide de l'utilisateur, visitez le site Web d'Epson, tel que décrit ci-dessous.

Soutien

Visitez le site Web www.epson.ca/soutien et effectuez une recherche pour votre produit afin de télécharger des pilotes, voir les manuels, consulter les FAQ et communiquer avec Epson.

Composez le 905 709-3839, de 6 h à 20 h, heure du Pacifique, du lundi au vendredi, et de 7 h à 16 h, heure du Pacifique, le samedi. Les heures et les jours de soutien peuvent être modifiés sans préavis. Des frais d'interurbain peuvent s'appliquer.

Recyclage

Epson offre un programme de recyclage pour le matériel et les sacs d'encre en fin de vie utile. Veuillez consulter le site Web www.epson.ca/recycle pour obtenir de l'information concernant le retour de vos produits pour une élimination appropriée.

Achat de papier et d'encre

Pour garantir un rendement optimal et d'excellents résultats, utilisez l'encre et les papiers pour usages spéciaux d'origine Epson, conçus spécialement pour les imprimantes Epson. Vous pouvez acheter l'encre et les papiers pour usages spéciaux d'origine Epson à l'adresse www.epson.ca et auprès d'un détaillant Epson autorisé. Composez le 1 800 807-7766.



Sacs d'encre de remplacement WF-C5710/WF-C5790

Couleur	Capacité standard	Grande capacité	Très grande capacité
Noir	902	902XL	902XXL
Cyan	902	902XL	—
Magenta	902	902XL	—
Jaune	902	902XL	—



EPSON et DURABrite sont des marques déposées, EPSON Exceed Your Vision est un logotype déposé et Epson Connect est une marque de commerce de Seiko Epson Corporation.

Designed for Excellence est une marque de commerce d'Epson America, Inc.

Mac est une marque de commerce d'Apple Inc., enregistrée aux États-Unis et dans d'autres pays.

Android, Google Cloud Print, Chromebook et Google Play sont des marques de commerce de Google Inc.

Avis général : Les autres noms de produit figurant dans le présent document ne sont cités qu'à titre d'identification et peuvent être des marques de commerce de leurs propriétaires respectifs. Epson renonce à tous les droits associés à ces marques.

L'information contenue dans ce document peut être modifiée sans préavis.