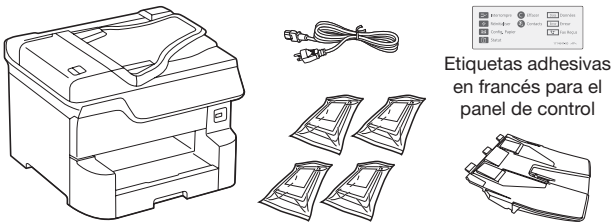


Lea estas instrucciones antes de utilizar su producto.**Instrucciones importantes de seguridad:**

Cuando utilice un equipo telefónico, siempre debe seguir las precauciones de seguridad generales para reducir el riesgo de incendios, descargas eléctricas y lesiones personales, incluyendo lo siguiente:

- No utilice el producto Epson® cerca de agua.
- Siempre mantenga esta guía a la mano.
- Evite usar un teléfono durante una tormenta eléctrica. Puede haber un riesgo remoto de que los rayos produzcan una descarga eléctrica.
- No utilice un teléfono para informar sobre una fuga de gas en las inmediaciones de la fuga.

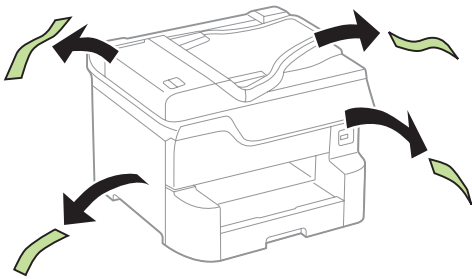
Precaución: Para reducir el riesgo de incendios, solo utilice líneas de telecomunicación de calibre No. 26 AWG o más gruesas.

1 Desembale el producto

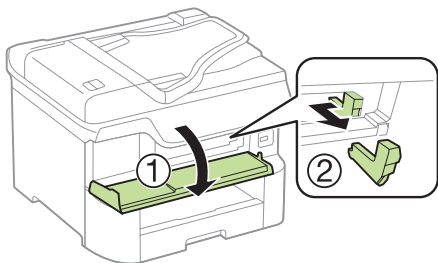
Precaución: El producto es pesado y se requieren dos personas para levantar y moverlo.

Nota: No saque los cartuchos de tinta de su envoltorio hasta que esté listo para instalarlos. Los cartuchos están embalados herméticamente para garantizar su fiabilidad.

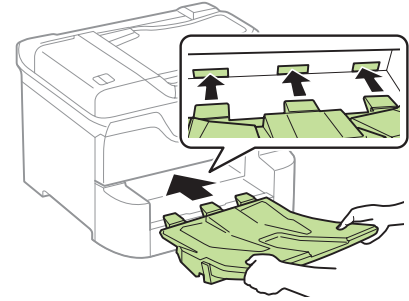
- 1 Retire todo el material de protección del producto y de la bandeja de papel.



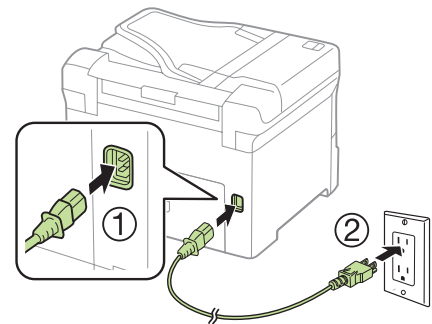
- 2 Abra la tapa frontal, retire todo el material de protección del interior del producto y cierre la tapa frontal.



- 3 Instale la bandeja de salida, tal como se muestra a continuación.

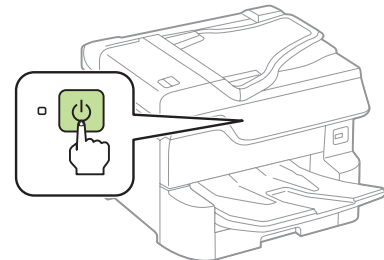
**2 Encienda y configure la impresora**

- 1 Conecte el cable de alimentación a la parte posterior del producto y a una toma de corriente.



Precaución: No conecte el producto a la computadora todavía.

- 2 Encienda el producto.



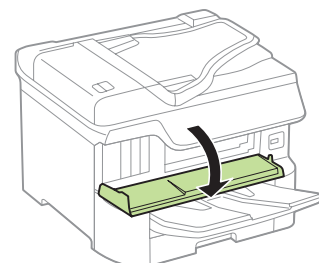
- 3 Seleccione su idioma, su país y la hora.

Nota: Puede cambiar estos ajustes después utilizando el panel de control del producto. Para obtener más información, consulte el manual *User's Guide* en línea.

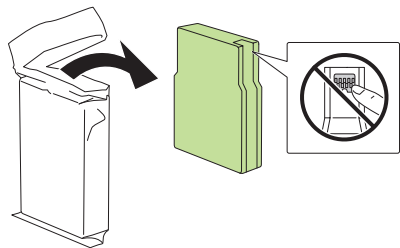
3 Instale los cartuchos de tinta

Precaución: Mantenga los cartuchos de tinta fuera del alcance de los niños y no ingiera la tinta.

- 1 Abra la tapa frontal.

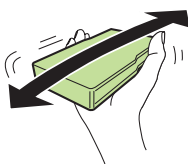


- 2** Saque los cartuchos de tinta de su envoltorio.

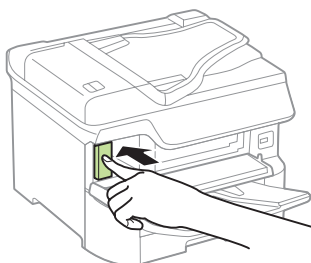


Precaución: No retire ningún sello o la tinta se derramará. No toque el chip verde del cartucho de tinta.

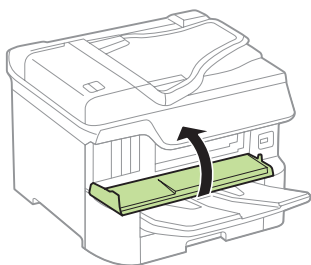
- 3** Agite cada cartucho de tinta horizontalmente aproximadamente 15 veces.



- 4** Introduzca el cartucho en el soporte que corresponde a su color. Con el chip verde orientado hacia arriba, introduzca cada cartucho hasta que encaje en su lugar.



- 5** Cierre la tapa frontal y pulse **OK**.



- 6** La impresora empieza a cargar la tinta. La carga de la tinta tardará aproximadamente 10 minutos. Cuando vea un mensaje de finalización en la pantalla LCD de la impresora, la carga ha terminado.

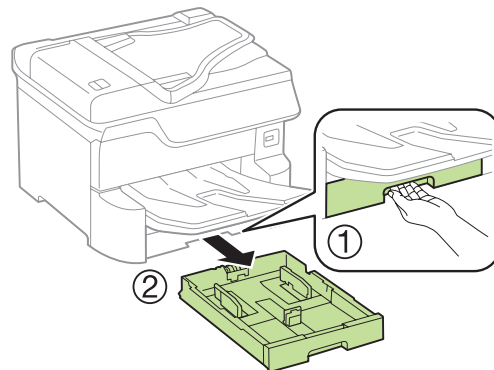
Precaución: No apague la impresora o abra la tapa frontal mientras la impresora se esté cargando o gastará tinta.

Nota:

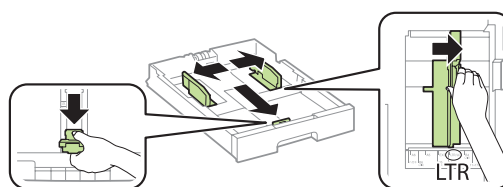
- La impresora está diseñada para ser utilizada con cartuchos Epson solamente, no con cartuchos o tinta de terceros.
- Los cartuchos incluidos con la impresora están diseñados para la configuración inicial de la impresora y no son para la reventa. Parte de la tinta se utiliza para la carga inicial y el resto está disponible para imprimir.

4 Cargue papel

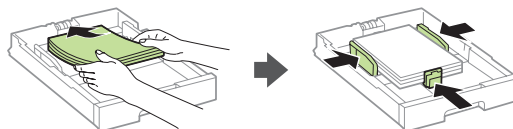
- 1** Compruebe que el producto haya terminado de cargar la tinta, luego retire la bandeja de papel.



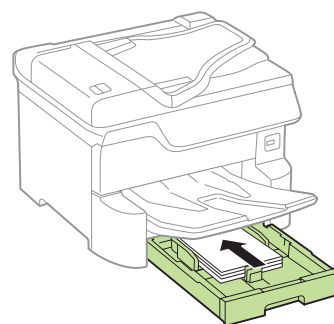
- 2** Deslice la guía frontal y las guías laterales completamente hacia las orillas.



- 3** Introduzca el papel con la cara imprimible hacia abajo, luego deslice la guía frontal y las guía laterales contra el papel, sin apretarlo demasiado.



- 4** Introduzca la bandeja en la impresora, manteniéndola nivelada.



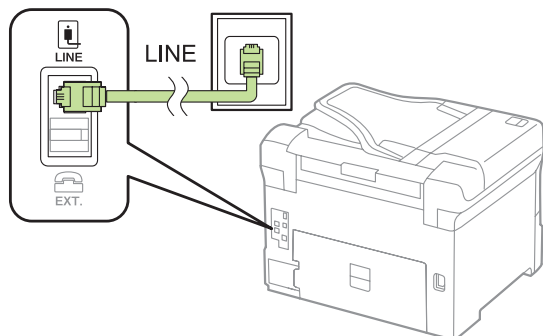
- 5** Siga las instrucciones que aparecen en la pantalla LCD para seleccionar los ajustes de papel.

Para obtener instrucciones sobre cómo cargar sobres o cómo utilizar el alimentador de papel posterior, consulte el manual *User's Guide* en línea.



5 Conecte la línea de fax

- 1 Conecte el cable telefónico a un enchufe de pared telefónico y al puerto **LINE** del producto. Consulte el manual *User's Guide* en línea para obtener más información.



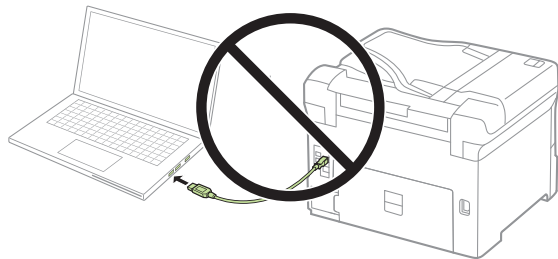
- 2 Si se le indica, pulse **Proceed** para configurar el fax o pulse **Close** para configurarlo después.

6 Instale el software

Nota: Se requiere una conexión a Internet para obtener el software del producto.

Para imprimir desde un Chromebook™, vaya a la página www.epson.com/support/gcp (EE.UU.) o a la página www.epson.ca/support/gcp (Canadá) para obtener instrucciones.

- 1 Asegúrese de que el producto **NO ESTÉ CONECTADO** a la computadora.



Windows®: Si aparece la pantalla Found New Hardware, haga clic en **Cancel** y desconecte el cable USB.

- 2 Descargue y ejecute el paquete de software del producto. Para obtener el software más reciente, visite la página:

www.epson.com/support/wfc8690 (EE.UU.)
www.epson.ca/support/wfc8690 (Canadá)

- 3 Siga las instrucciones que aparecen en la pantalla de la computadora para ejecutar el programa de instalación.

- 4 Cuando vea la pantalla Select Your Connection, seleccione una de las siguientes opciones y siga las instrucciones que aparecen en pantalla:

- **Wireless connection (Conexión inalámbrica)**

En la mayoría de los casos, el instalador del software automáticamente intenta configurar la conexión inalámbrica. Si la configuración falla, es posible que tenga que ingresar el nombre (SSID) y la contraseña de red.

- **Direct USB connection (Conexión USB directa)**

Asegúrese de tener un cable USB a la mano (no incluido).

- **Wired network connection (Conexión alámbrica)**

Asegúrese de tener un cable Ethernet a la mano (no incluido).

Driver PCL o PostScript

Descargue el software y consulte el manual *User's Guide* en línea para obtener instrucciones:

www.epson.com/support/wfc8690 (EE.UU.)

www.epson.ca/support/wfc8690 (Canadá)

Impresión desde dispositivos móviles

Conéctese de forma inalámbrica desde su teléfono inteligente, tableta o computadora. Imprima documentos y fotos desde el otro lado de la habitación o desde cualquier parte del mundo:

- Imprima directamente desde su dispositivo iOS. Simplemente conecte su impresora y dispositivo a la misma red y toque la opción para imprimir.
- Utilice Epson Print Enabler (aplicación gratuita en Google Play™) con dispositivos Android (v4.4 o posterior). Simplemente conecte su impresora y dispositivo a la misma red y toque el icono de menú para seleccionar la opción para imprimir.
- Imprima de forma remota con Epson Connect™ y Google Cloud Print™. Consulte el manual *User's Guide* en línea para obtener instrucciones u obtenga más información en la página www.epson.com/connect (EE.UU.) o en la página www.epson.ca/connect (Canadá).

¿Problemas?

La configuración de red falló.

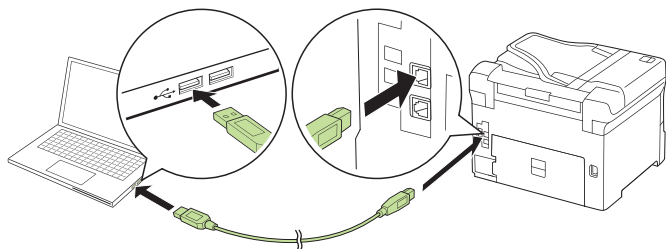
- Asegúrese de seleccionar el nombre de red (SSID) correcto.
- Reinicie el router (apáguelo y vuélvalo a encender), luego intente conectar a él otra vez.
- La impresora solo se puede conectar a una red compatible con conexiones de 2,4 GHz. Si el router ofrece conexiones de 2,4 GHz y 5 GHz, asegure que la conexión de 2,4 GHz esté habilitada.
- Si aparece un mensaje de alerta de firewall, haga clic en **Unblock** o en **Allow** para que continúe la configuración.
- Si su red tiene habilitada una utilidad de seguridad, asegúrese de ingresar la contraseña de red (clave WEP o contraseña WPA) correctamente, respetando minúsculas y mayúsculas.

La pantalla de la impresora está oscura.

Compruebe que el producto esté encendido y pulse cualquier botón para activarlo.

Mi impresora no es detectada durante la configuración después de conectarla con un cable USB.

Compruebe que el producto esté encendido y conectado firmemente, tal como se muestra a continuación:



¿Preguntas?

User's Guide*

Windows: Haga clic en el icono situado en el escritorio de su computadora o en la pantalla Apps para acceder al manual *User's Guide* en línea.

Mac: Haga clic en el icono en la carpeta **Applications/Epson Software/Guide** para acceder al manual *User's Guide* en línea.

Si no tiene un icono del manual, visite la página Web de Epson, tal como se describe a continuación.

Soporte*

Visite la página www.epson.com/support (EE.UU.) o la página www.epson.ca/support (Canadá) y busque su producto para descargar drivers, ver manuales, obtener respuestas a preguntas frecuentes o contactar a Epson.

Llame al (866) 212-8743, de las 6 AM a las 6 PM, hora del Pacífico, de lunes a viernes. Los días y las horas de soporte están sujetos a cambios sin previo aviso. Pueden aplicar tarifas de larga distancia o interurbanas.

* Disponible solamente en inglés.

Reciclaje

Epson ofrece un programa de reciclaje para hardware y cartuchos de tinta que han alcanzado el final de su vida útil. Visite la página www.epson.com/recycle (EE.UU.) o la página www.epson.ca/recycle (Canadá) para obtener información sobre cómo devolver los productos para una eliminación adecuada.

¿Necesita tinta y papel?

Para garantizar un óptimo rendimiento y excelente resultados, utilice tintas y papeles especiales Epson originales, diseñados específicamente para uso con impresoras Epson. Puede encontrarlos en la página www.epson.com (ventas en EE.UU.) o en la página www.epson.ca (ventas en Canadá) y por medio de un distribuidor de productos Epson autorizado. Llame al 800-GO-EPSON (800-463-7766).



DESIGNED *for*
EXCELLENCE™
Epson printers, ink and specialty papers.

DURABrite
Pro
INK

Cartuchos de repuesto de la WF-C8690

Color	Capacidad estándar	Alta capacidad	Extra alta capacidad
Black (Negro)	912	912XL	912XXL
Cyan (Cian)	912	912XL	912XXL
Magenta	912	912XL	912XXL
Yellow (Amarillo)	912	912XL	912XXL



EPSON y DURABrite son marcas registradas, Epson Connect es una marca comercial y EPSON Exceed Your Vision es un logotipo registrado de Seiko Epson Corporation.

Designed for Excellence es una marca comercial de Epson America, Inc.

Mac es una marca comercial de Apple Inc., registrada en EE.UU. y en otros países.

Android, Google Cloud Print, Chromebook y Google Play son marcas comerciales de Google LLC.

Aviso general: El resto de los productos que se mencionan en esta publicación aparecen únicamente con fines de identificación y pueden ser marcas comerciales de sus respectivos propietarios. Epson renuncia a cualquier derecho sobre dichas marcas.

La información contenida en la presente está sujeta a cambios sin previo aviso.