

Manual de Epson ScanSmart

Contenido

Manual de Epson ScanSmart	5
Cómo escanear un documento en Epson ScanSmart	6
Cómo guardar un escaneo	9
Cómo adjuntar un escaneo a un correo electrónico	10
Cómo enviar un escaneo a un servicio de la nube	12
Cómo imprimir un escaneo.....	13
Cómo guardar un escaneo como un archivo de formato Microsoft Office	14
Cómo seleccionar los ajustes de Epson ScanSmart	16
Cómo cambiar el escáner.....	16
Cómo cambiar los ajustes de escaneo.....	18
Cómo cambiar los ajustes del nombre del archivo	19
Cómo cambiar los ajustes de guardar	21
Opciones de Guardar ajustes	23
Cómo personalizar los iconos de acción	25
Cómo cambiar la aplicación de escaneo	26
Solución de problemas de Epson ScanSmart	30
El botón del escáner no inicia un escaneo	30
No puede enviar archivos escaneados a un servicio de la nube	30
La velocidad de escaneo es lenta	31
Solución de problemas con la calidad de la imagen escaneada	31
La parte posterior de la imagen original aparece en la imagen escaneada	32
Los caracteres escaneados están borrosos	32
Los caracteres no se reconocen durante la conversión a texto editable (OCR)	33
Aparecen patrones ondulados en una imagen	33
Aparecen manchas en todas las imágenes escaneadas.....	34
La imagen escaneada está recortada	34
Solo aparecen unos puntos en la imagen.....	34
Las líneas rectas de la imagen aparecen torcidas.....	34
La imagen está distorsionada o borrosa.....	35
La imagen es demasiado oscura.....	35

Los colores de la imagen escaneada no coinciden con los colores originales.....	36
Cómo restablecer los ajustes de Epson Scan 2	36
Marcas comerciales	38
Atribución de derechos reservados	39



Manual de Epson ScanSmart


Bienvenido al *Manual de Epson ScanSmart*.



Cómo escanear un documento en Epson ScanSmart

Puede escanear y revisar documentos en Epson ScanSmart.

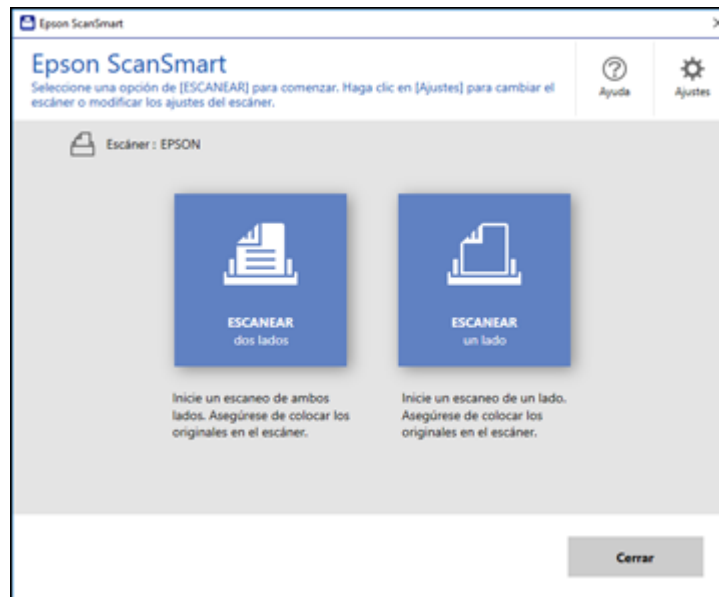
Nota: Las imágenes en este manual muestran pantallas de Windows. Las pantallas de Mac pueden ser un poco diferentes.

1. Cargue un original en el escáner. Consulte el *Manual del usuario* de su escáner para obtener instrucciones.
2. Realice una de las siguientes acciones para iniciar el escaneo:
 - Pulse el botón  de iniciar o  de escanear del escáner. Epson ScanSmart automáticamente se abre en su computadora y comienza el trabajo de escaneo. (La acción predeterminada es el escaneo a doble cara).

Nota: Puede cambiar la acción predeterminada del botón de iniciar en el menú  **Ajustes**.

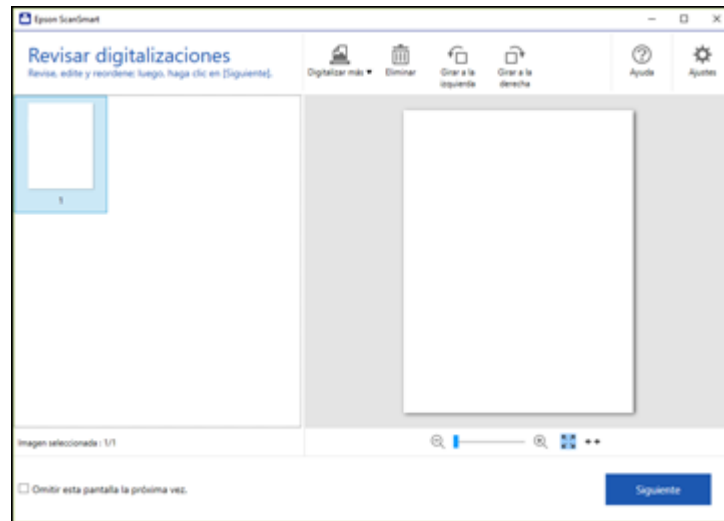
- Abra Epson ScanSmart en su computadora. Realice una de las siguientes acciones:
 - **Windows 10:** Haga clic en  > **Epson Software** > **Epson ScanSmart**.
 - **Windows 8.x:** Navegue a la pantalla **Aplicaciones** y seleccione **Epson ScanSmart**.
 - **Windows (otras versiones):** Haga clic en  o en **Inicio**, luego seleccione **Todos los programas** o **Programas**. Seleccione **Epson Software** > **Epson ScanSmart**.
 - **Mac:** Abra la carpeta **Aplicaciones**, abra la carpeta **Epson Software** y seleccione **Epson ScanSmart**.

Verá una pantalla como esta:



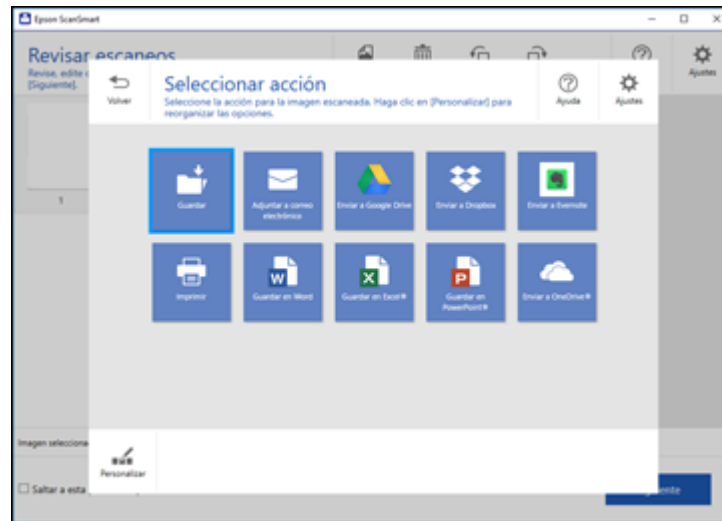
3. Seleccione una opción de escanear.

El trabajo de escaneo comienza y el original avanza por el escáner. Cuando termine el escaneo, verá una pantalla como esta:



4. Puede revisar, editar o cambiar el orden de las imágenes escaneadas, tal como se indica a continuación:
 - Seleccione **Escanear más** para escanear más originales.
 - Seleccione **Eliminar** para borrar las imágenes escaneadas que están seleccionadas.
 - Seleccione una opción de girar para girar cada imagen escaneada.
 - Si realizó un escaneo a doble cara, seleccione **Activado** o **Desactivado** para la opción **Incluir lados posteriores** si desea guardar o descartar los lados posteriores de las imágenes escaneadas.
5. Cuando termine de revisar las imágenes escaneadas, haga clic en **Siguiente**.

Verá una pantalla como esta:



6. Seleccione una opción para guardar, enviar o imprimir las imágenes escaneadas. Consulte los enlaces que se indican a continuación.

[Cómo guardar un escaneo](#)

[Cómo adjuntar un escaneo a un correo electrónico](#)

[Cómo enviar un escaneo a un servicio de la nube](#)

[Cómo imprimir un escaneo](#)

[Cómo guardar un escaneo como un archivo de formato Microsoft Office](#)

Tareas relacionadas

[Cómo personalizar los iconos de acción](#)

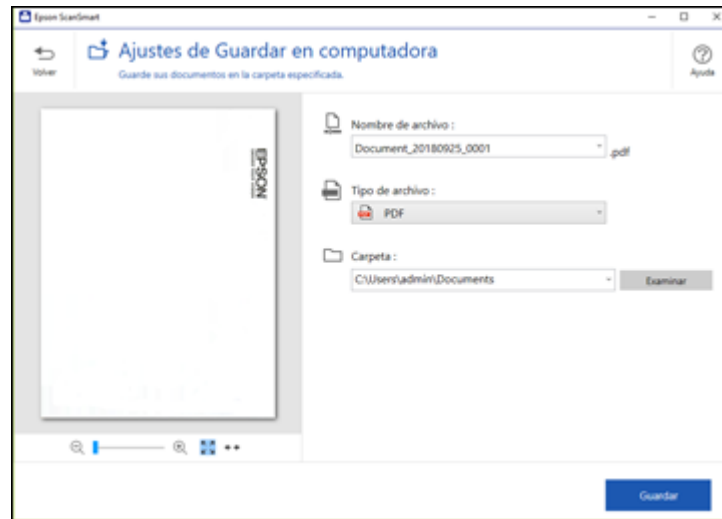
[Cómo cambiar la aplicación de escaneo](#)

Cómo guardar un escaneo

Puede guardar una imagen escaneada en su computadora como un archivo PDF, un archivo PDF con capacidad de búsqueda o un archivo JPEG.

1. Asegure que haya escaneado y revisado todos sus originales. Consulte el enlace que aparece al final de esta sección.

2. En la ventana **Seleccionar acción**, haga clic en **Guardar**.
Verá una pantalla como esta:



3. Cambie los ajustes, tal como se indica a continuación:
 - El tipo de documento y la fecha de escaneo para el nombre del archivo se detectan automáticamente. Puede cambiarlos, según sea necesario.
 - Puede guardar la imagen escaneada como un archivo PDF, un archivo JPEG o un archivo PDF con capacidad de búsqueda. Si selecciona PDF con capacidad de búsqueda, puede seleccionar el idioma de OCR (reconocimiento óptico de caracteres).
 - Seleccione la carpeta en su computadora donde desea guardar el archivo.
4. Haga clic en **Guardar**.

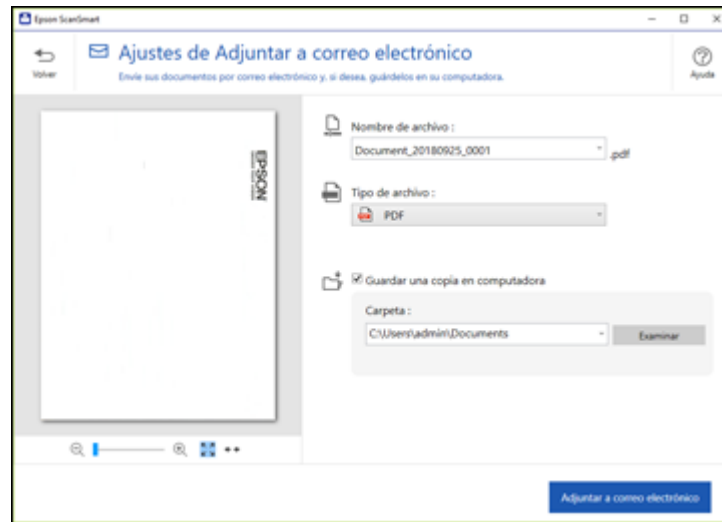
Tema principal: [Cómo escanear un documento en Epson ScanSmart](#)

Cómo adjuntar un escaneo a un correo electrónico

Puede adjuntar una imagen escaneada a un mensaje de correo electrónico como un archivo PDF o JPEG adjunto.

Nota: Debe configurar los ajustes de su cuenta y aplicación de correo electrónico antes de escanear.

1. Asegure que haya escaneado y revisado todos sus originales. Consulte el enlace que aparece al final de esta sección.
2. En la ventana **Seleccionar acción**, haga clic en **Adjuntar a correo electrónico**.
Verá una pantalla como esta:



3. Cambie los ajustes, tal como se indica a continuación:
 - El tipo de documento y la fecha de escaneo para el nombre del archivo se detectan automáticamente. Puede cambiarlos, según sea necesario.
 - Puede guardar la imagen escaneada como un archivo PDF, un archivo JPEG o un archivo PDF con capacidad de búsqueda. Si selecciona PDF con capacidad de búsqueda, puede seleccionar el idioma de OCR.
 - Si también desea guardar una copia de la imagen escaneada en su computadora, asegure que la casilla de verificación esté seleccionada y seleccione la carpeta en la computadora donde el documento está guardado.
4. Haga clic en **Adjuntar a correo electrónico**.
Se abre su programa de correo electrónico con el archivo adjunto a un mensaje de correo electrónico nuevo.

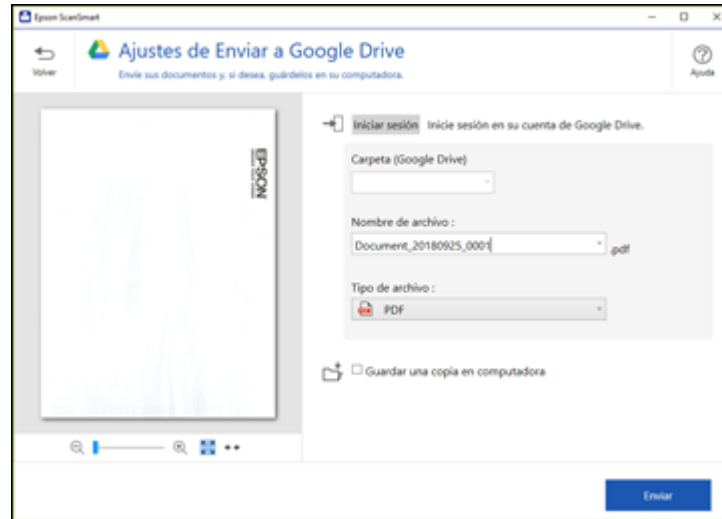
Tema principal: [Cómo escanear un documento en Epson ScanSmart](#)

Cómo enviar un escaneo a un servicio de la nube

Puede subir las imágenes escaneadas a un servicio de la nube.

1. Asegure que haya escaneado y revisado todos sus originales. Consulte el enlace que aparece al final de esta sección.
2. En la ventana **Seleccionar acción**, haga clic en una de las opciones de envío a servicio de la nube.

Verá una pantalla como esta:



3. Inicie sesión en su cuenta.

Nota: Es posible que tenga que darle permiso a Epson ScanSmart para acceder a su cuenta. La primera vez que inicia sesión, puede aparecer un mensaje pidiéndole que introduzca un código de autenticación.

4. Cambie los ajustes, tal como se indica a continuación:
 - Seleccione la carpeta en su cuenta donde desea enviar el documento.
 - El tipo de documento y la fecha de escaneo para el nombre del archivo se detectan automáticamente. Puede cambiarlos, según sea necesario.

- Puede guardar la imagen escaneada como un archivo PDF, un archivo JPEG o un archivo PDF con capacidad de búsqueda. Si selecciona PDF con capacidad de búsqueda, puede seleccionar el idioma de OCR.
- Si también desea guardar una copia de la imagen escaneada en su computadora, haga clic en la casilla de verificación.

5. Haga clic en **Enviar**.

Tema principal: [Cómo escanear un documento en Epson ScanSmart](#)

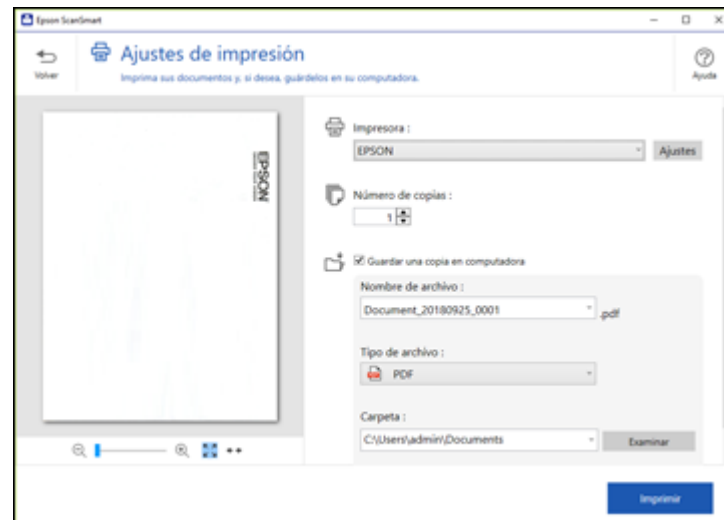
Cómo imprimir un escaneo

Puede imprimir su imagen escaneada y guardar el archivo escaneado en su computadora.

Nota: Solamente puede imprimir las imágenes escaneadas con impresoras Epson.

1. Asegure que haya escaneado y revisado todos sus originales. Consulte el enlace que aparece al final de esta sección.
2. En la ventana **Seleccionar acción**, haga clic en **Imprimir**.

Verá una pantalla como esta:



3. Cambie los ajustes, tal como se indica a continuación:
 - Seleccione la impresora Epson y cambie los ajustes de impresión, según sea necesario.
 - Seleccione el número de copias que desea imprimir.
 - Si también desea guardar una copia de la imagen escaneada en su computadora, haga clic en la casilla de verificación.
 - El tipo de documento y la fecha de escaneo para el nombre del archivo se detectan automáticamente. Puede cambiarlos, según sea necesario.
 - Puede guardar la imagen escaneada como un archivo PDF, un archivo JPEG o un archivo PDF con capacidad de búsqueda. Si selecciona PDF con capacidad de búsqueda, puede seleccionar el idioma de OCR.
 - Seleccione la carpeta en su computadora donde desea guardar el archivo.
4. Haga clic en **Imprimir**.

Tema principal: [Cómo escanear un documento en Epson ScanSmart](#)

Cómo guardar un escaneo como un archivo de formato Microsoft Office

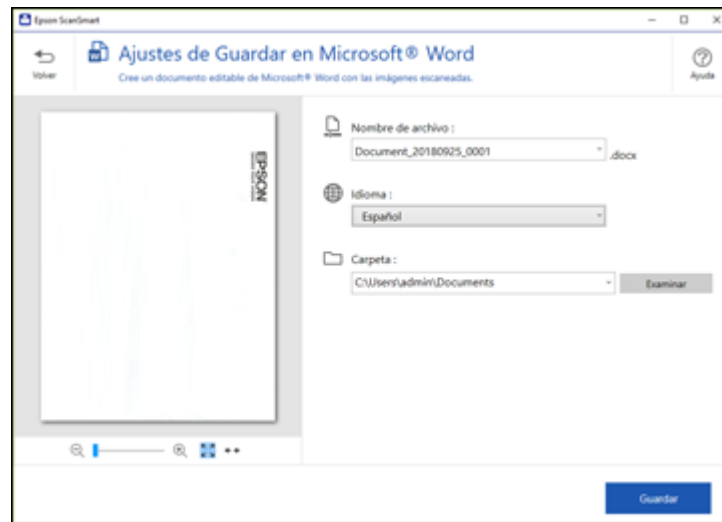
Puede guardar sus escaneos en uno de los siguientes formatos de archivos editables de Microsoft Office: Microsoft Word (.docx), Microsoft Excel (.xlsx) o Microsoft PowerPoint (.pptx).

Nota: La opción **Guardar en PowerPoint** solamente está disponible para Windows.

1. Asegure que haya escaneado y revisado todos sus originales. Consulte el enlace que aparece al final de esta sección.
2. En la ventana **Seleccionar acción**, haga clic en una de las opciones de guardar.

Nota: Es posible que vea un mensaje pidiéndole que descargue un plug-in de Microsoft Office si es la primera vez que utiliza esta acción. Haga clic en **Sí** y siga las instrucciones que aparecen en pantalla.

Verá una pantalla como esta:



3. Cambie los ajustes, tal como se indica a continuación:
 - El tipo de documento y la fecha de escaneo para el nombre del archivo se detectan automáticamente. Puede cambiarlos, según sea necesario.
 - Seleccione el idioma de OCR (el idioma predeterminado es inglés).
 - Seleccione la carpeta en su computadora donde desea guardar el documento.
4. Haga clic en **Guardar**.

Tema principal: [Cómo escanear un documento en Epson ScanSmart](#)

Cómo seleccionar los ajustes de Epson ScanSmart

Después de iniciar Epson ScanSmart, puede cambiar varios ajustes de escaneo.

[Cómo cambiar el escáner](#)

[Cómo cambiar los ajustes de escaneo](#)

[Cómo cambiar los ajustes del nombre del archivo](#)

[Cómo cambiar los ajustes de guardar](#)


[Cómo personalizar los iconos de acción](#)

[Cómo cambiar la aplicación de escaneo](#)

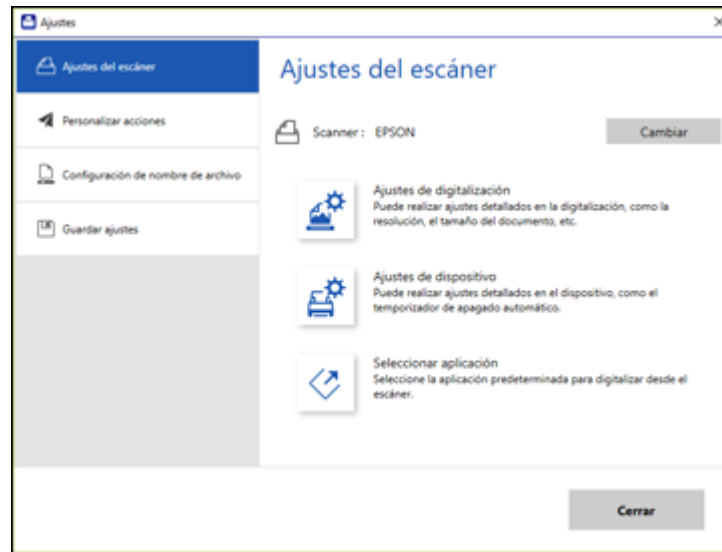
Cómo cambiar el escáner

Si está utilizando más de un escáner, puede cambiar el escáner que está utilizando con su computadora.

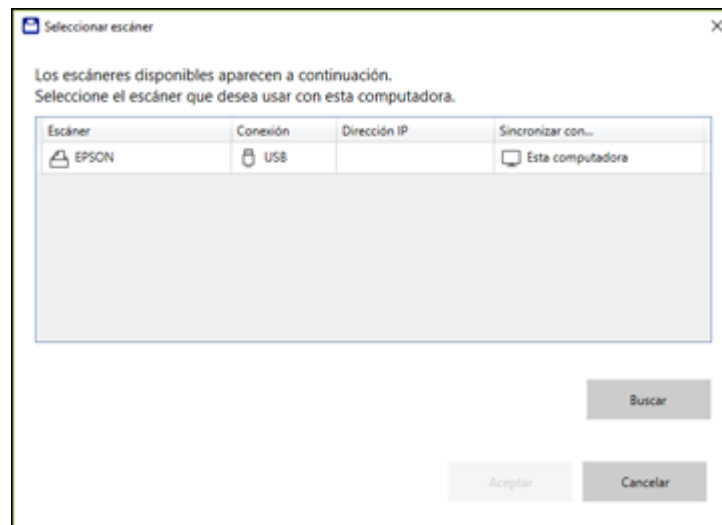
Nota: Un escáner que está conectado a su computadora mediante un cable USB tiene prioridad sobre un escáner conectado a través de una conexión Wi-Fi.

1. Haga clic en el botón  **Ajustes**.

Verá una pantalla como esta:



2. En la ficha **Ajustes del escáner**, haga clic en **Cambiar**.
Verá una pantalla como esta:




3. Seleccione el escáner que desea utilizar con su computadora y haga clic en **Aceptar**.

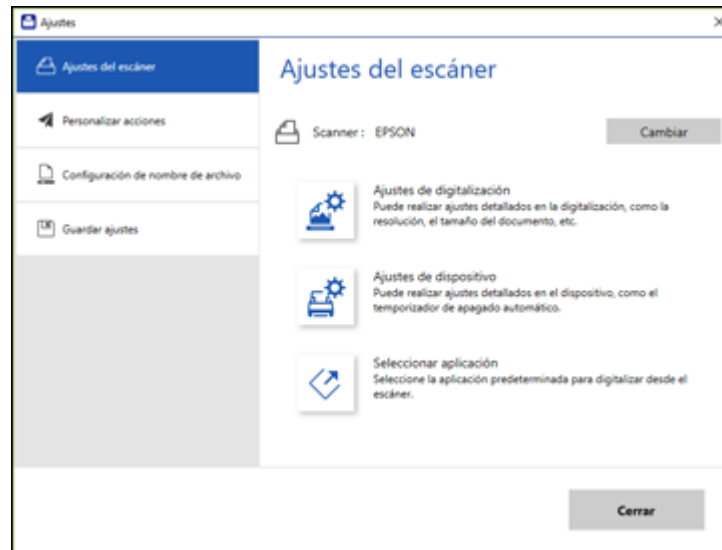
Tema principal: [Cómo seleccionar los ajustes de Epson ScanSmart](#)

Cómo cambiar los ajustes de escaneo

Puede cambiar los ajustes de escaneo detallados, tales como la resolución, el tamaño del documento y más.

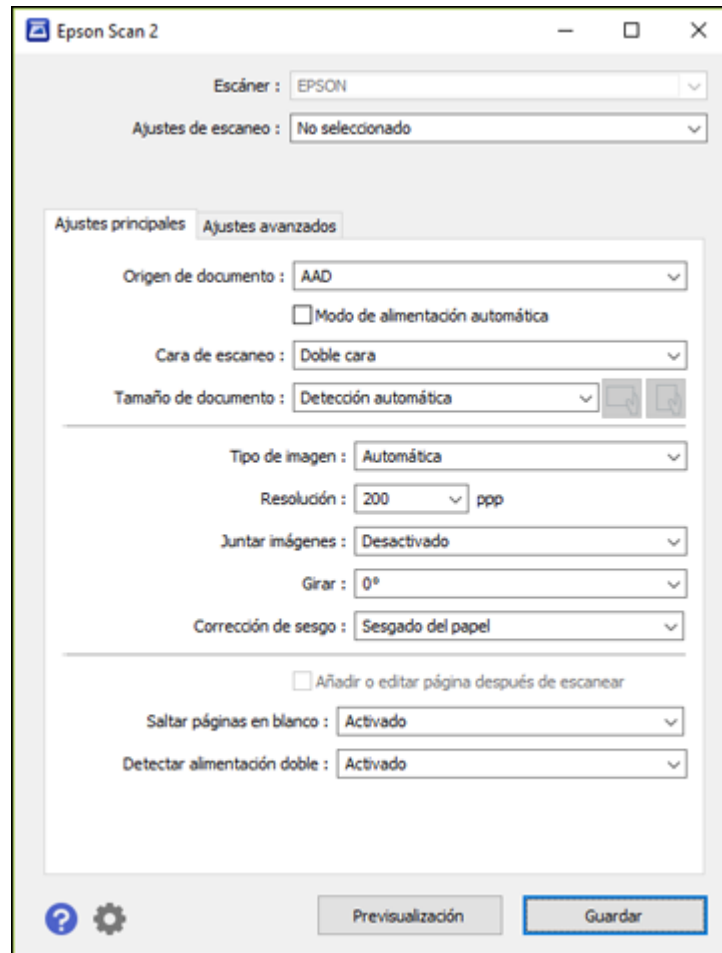
1. Haga clic en el botón  **Ajustes**.

Verá una pantalla como esta:



2. En la ficha **Ajustes del escáner**, haga clic en **Ajustes de escaneo**.

Verá una pantalla como esta:




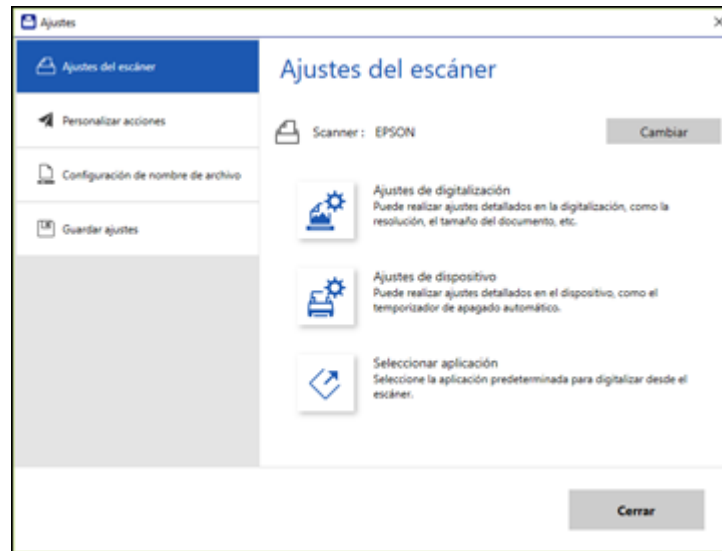
3. Cambie los ajustes, según sea necesario, y haga clic en **Guardar**.

Tema principal: [Cómo seleccionar los ajustes de Epson ScanSmart](#)

Cómo cambiar los ajustes del nombre del archivo

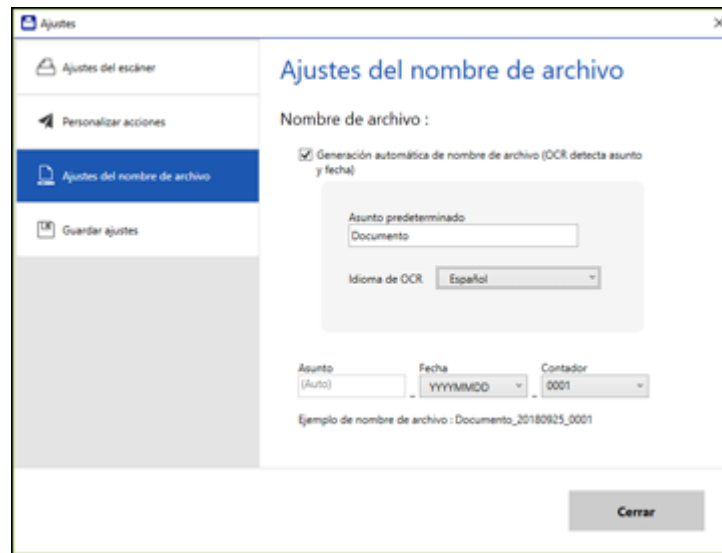
Puede cambiar el método predeterminado de nombrar los archivos para sus escaneos.

1. Haga clic en el botón  **Ajustes**.
Verá una pantalla como esta:



2. Haga clic en la ficha **Ajustes del nombre de archivo**.

Verá una pantalla como esta:



3. Cambie los ajustes, según sea necesario:


- Seleccione la casilla de verificación **Generación automática de nombre de archivo** si desea que OCR automáticamente detecte el asunto y la fecha y los agregue al nombre del archivo. Puede introducir un nombre de archivo que se usará si OCR no puede detectar el asunto.
- Seleccione el idioma de OCR.
- Seleccione el formato de la fecha.

4. Haga clic en **Cerrar**.

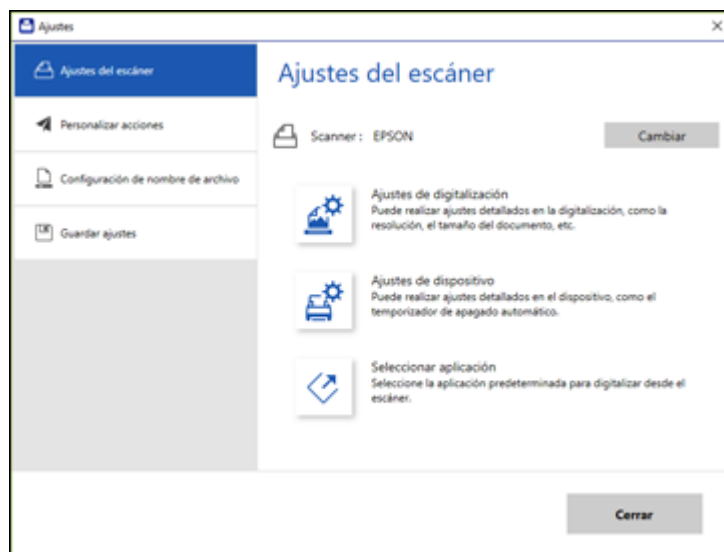
Tema principal: [Cómo seleccionar los ajustes de Epson ScanSmart](#)

Cómo cambiar los ajustes de guardar

Puede cambiar las opciones de los tipos de archivo para guardar sus escaneos.

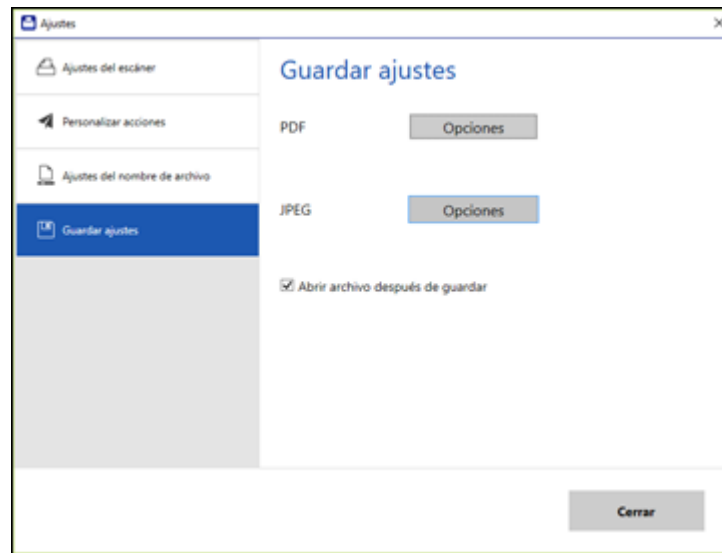
1. Haga clic en el botón  **Ajustes**.

Verá una pantalla como esta:



2. Haga clic en la ficha **Guardar ajustes**.

Verá una pantalla como esta:



3. Haga clic en **Opciones** para PDF o JPEG y cambie los ajustes, según sea necesario.
4. Haga clic en **Cerrar**.

[Opciones de Guardar ajustes](#)

Tema principal: [Cómo seleccionar los ajustes de Epson ScanSmart](#)

Opciones de Guardar ajustes

Puede cambiar los ajustes para establecer cómo se guardan las imágenes escaneadas como archivos PDF o JPEG.

Opciones de PDF

Ajuste	Opciones	Descripción
General	Generar archivo PDF/A	Crea un PDF que cumple con el estándar PDF/A-1.
	Crear arch. con todas pág.	Guarda todas las páginas como un archivo.
	Nivel de compresión	Selecciona el nivel de compresión para imágenes en color o en escala de grises.
Seguridad	Contraseña para abrir archivo	Configure una contraseña para abrir el archivo.
	Ajustes para proteger archivo	Configura una contraseña para proteger las propiedades del archivo y le permite restringir la edición e impresión de archivos.

Opciones de JPEG


Ajuste	Opciones	Descripción
Opciones de Calidad de imagen	—	Configura un nivel de compresión moviendo un control deslizante o introduciendo un valor. El tamaño del archivo aumenta cuando selecciona una resolución alta.
Codificado (Windows solamente)	Estándar	Las imágenes se cargan desde arriba hacia abajo en un navegador web. Tarda más tiempo para cargar toda la imagen.
	Progresivo	Las imágenes se cargan primero a una resolución baja y luego se ajustan a una resolución alta en un navegador web.
Incrustar perfil ICC (Windows solamente)	—	Le permite agregar perfiles ICC a la imagen.

Tema principal: [Cómo cambiar los ajustes de guardar](#)

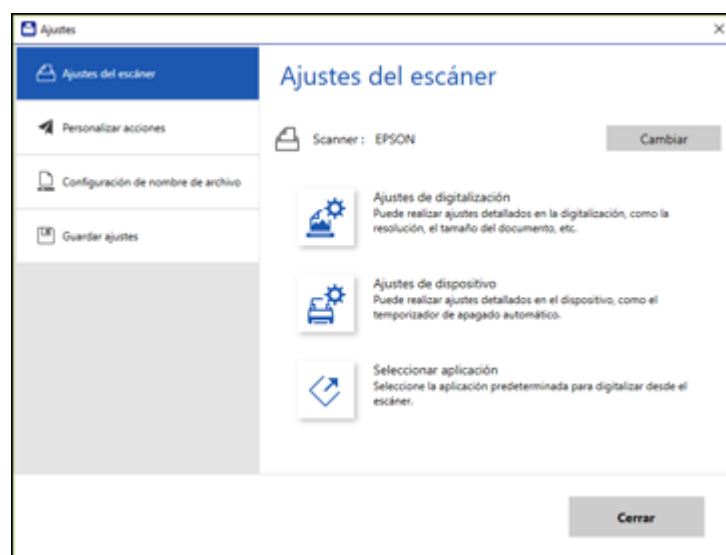
Cómo personalizar los iconos de acción

Puede personalizar cómo se muestran los iconos de acción de escaneo en la pantalla **Seleccionar acción**.

Nota: También puede personalizarlos haciendo clic en el icono **Personalizar** en la pantalla **Seleccionar acción**.

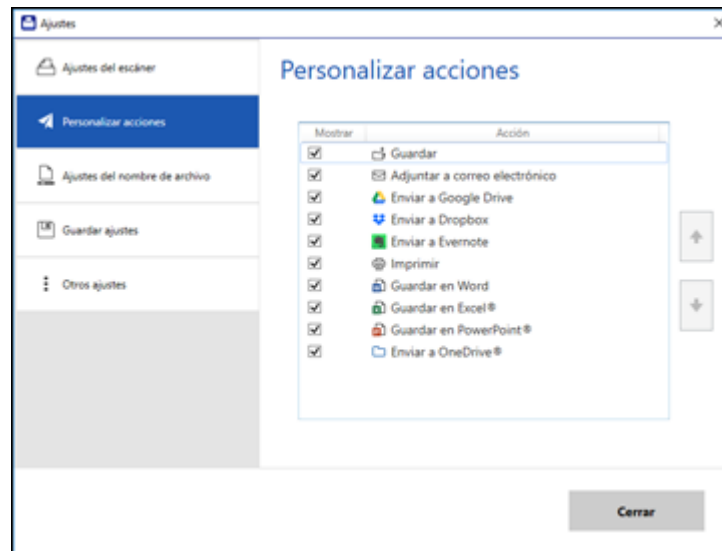
1. Haga clic en el botón  **Ajustes**.

Verá una pantalla como esta:



2. Haga clic en la ficha **Personalizar acciones**.



Verá una pantalla como esta:




3. Elija los iconos de acción que desea mostrar seleccionando o anulando la selección de cada casilla de verificación. Haga clic en los iconos de flecha para mover los iconos hacia arriba o hacia abajo y mostrarlos en el orden que desea.
4. Haga clic en **Cerrar**.

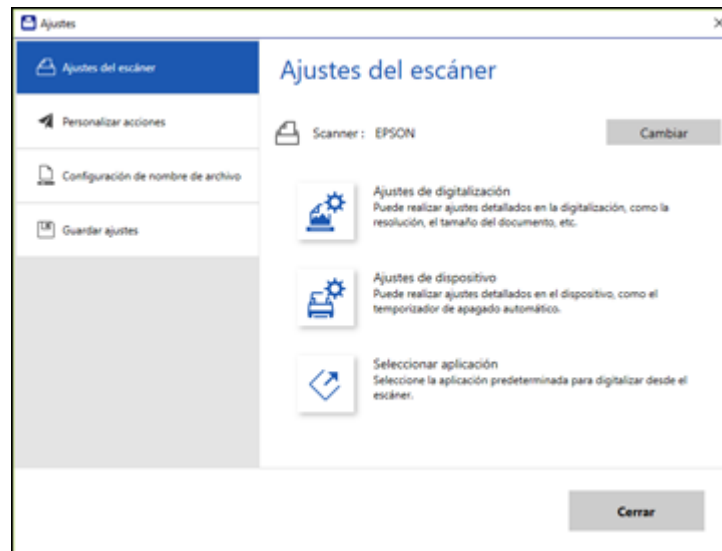
Tema principal: [Cómo seleccionar los ajustes de Epson ScanSmart](#)

Cómo cambiar la aplicación de escaneo

Puede cambiar la aplicación de escaneo predeterminada que se abre cuando inicia un escaneo con el botón  de iniciar o  de escanear del escáner.

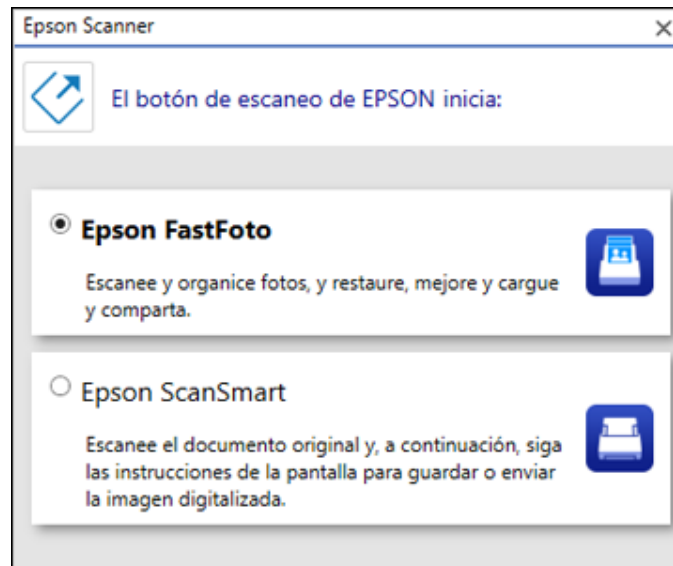
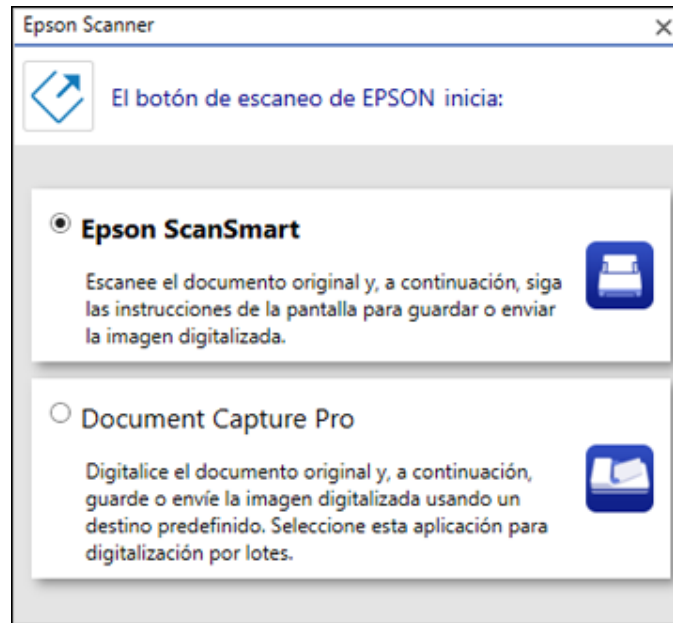
1. Haga clic en el botón  **Ajustes**.

Verá una pantalla como esta:



2. En la ficha **Ajustes del escáner**, haga clic en **Seleccionar aplicación**.

Verá una pantalla como esta, dependiendo del modelo de su escáner.



3. Seleccione la aplicación que desea usar como la predeterminada.

Tema principal: [Cómo seleccionar los ajustes de Epson ScanSmart](#)

Solución de problemas de Epson ScanSmart

Revise las soluciones de las siguientes secciones si tiene problemas escaneando con Epson ScanSmart.

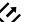

[El botón del escáner no inicia un escaneo](#)

[No puede enviar archivos escaneados a un servicio de la nube](#)

[La velocidad de escaneo es lenta](#)

[Solución de problemas con la calidad de la imagen escaneada](#)

El botón del escáner no inicia un escaneo

Si pulsar el botón  de iniciar o  de escanear del escáner no inicia un escaneo, pruebe las siguientes soluciones:

- Reinicie su computadora.
- Compruebe que el escáner esté encendido y que los cables de interfaz estén conectados firmemente en ambos extremos.
- Si está conectando su escáner a través de una red, asegure que la conexión Wi-Fi esté funcionando correctamente. Apague el router inalámbrico y vuélvalo a encender y también confirme que el cable del router esté conectado firmemente.
- Si va a conectar el escáner a través de una conexión USB, solo utilice el cable USB incluido con el escáner. Asegure que el cable esté conectado directamente a su computadora y no a un concentrador USB.
- Para escanear a través de una conexión Wi-Fi, confirme que el escáner esté sincronizado con su computadora. Seleccione **Ajustes > Ajustes del escáner > Cambiar** y seleccione el escáner que desea utilizar.
- Asegure que el escáner no esté conectado a otra computadora a través de una conexión USB. Una conexión USB toma prioridad sobre una conexión Wi-Fi.
- Compruebe que Epson ScanSmart esté instalado correctamente. Vuelva a instalar el software, si es necesario.

Tema principal: [Solución de problemas de Epson ScanSmart](#)

No puede enviar archivos escaneados a un servicio de la nube

Si no puede enviar un archivo escaneado a un servicio de la nube, pruebe las siguientes soluciones:


- Verifique que los datos de inicio de sesión que ingresó para el servicio de la nube son correctos.

- Compruebe que el servicio de la nube no esté en modo de mantenimiento. Revise el sitio web del servicio de la nube para obtener más información.

Tema principal: [Solución de problemas de Epson ScanSmart](#)

La velocidad de escaneo es lenta

Si la velocidad de escaneo es lenta, pruebe estas soluciones:

- Reduzca la resolución de escaneo. Seleccione **Ajustes > Ajustes del escáner > Ajustes de escaneo**. Aparece la ventana de los ajustes de Epson Scan 2. Seleccione una resolución más baja e intente escanear nuevamente.
- En la ventana Epson Scan 2, haga clic en el icono . En la ficha **Escanear**, asegure que el ajuste **Modo silencioso** esté desactivado.

Nota: El ajuste **Modo silencioso** no está disponible para todos los modelos de escáner.

Tema principal: [Solución de problemas de Epson ScanSmart](#)

Solución de problemas con la calidad de la imagen escaneada

Consulte las siguientes secciones si una imagen escaneada en la pantalla de su computadora tiene un problema de calidad.

[La parte posterior de la imagen original aparece en la imagen escaneada](#)

[Los caracteres escaneados están borrosos](#)

[Los caracteres no se reconocen durante la conversión a texto editable \(OCR\)](#)

[Aparecen patrones ondulados en una imagen](#)

[Aparecen manchas en todas las imágenes escaneadas](#)

[La imagen escaneada está recortada](#)

[Solo aparecen unos puntos en la imagen](#)

[Las líneas rectas de la imagen aparecen torcidas](#)

[La imagen está distorsionada o borrosa](#)

[La imagen es demasiado oscura](#)

[Los colores de la imagen escaneada no coinciden con los colores originales](#)

[Cómo restablecer los ajustes de Epson Scan 2](#)

Tema principal: [Solución de problemas de Epson ScanSmart](#)

La parte posterior de la imagen original aparece en la imagen escaneada

Si una imagen en la parte posterior de un original delgado aparece en la imagen escaneada, seleccione **Ajustes > Ajustes del escáner > Ajustes de escaneo** y pruebe estas soluciones:



- En la ficha **Ajustes principales**, asegúrese de seleccionar el ajuste **Tipo de imagen** correcto para su original.
- En la ficha **Ajustes avanzados**, seleccione **Mejora del texto** y elija un ajuste.
- En la ficha **Ajustes avanzados**, seleccione **Eliminar fondo** y elija un ajuste.

Nota: Los ajustes **Mejora del texto** y **Eliminar fondo** dependen del ajuste **Tipo de imagen** seleccionado.

Tema principal: [Solución de problemas con la calidad de la imagen escaneada](#)

Los caracteres escaneados están borrosos

Si los caracteres en sus imágenes escaneadas están borrosos, pruebe estas soluciones:

- Si su escáner tiene un selector del modo de alimentación, asegúrese de que esté en la posición correcta. Para escanear utilizando el alimentador automático de documentos, deslice el selector del modo de alimentación a la posición  de documentos. Para escanear una tarjeta de plástico con la ranura para tarjetas, deslice el selector del modo de alimentación a la posición  de tarjeta.
- Asegúrese de no mover el escáner o el original durante el escaneo.
- Utilice el escáner en una superficie plana y estable.
- Compruebe que los originales se expulsen correctamente.
- Seleccione **Ajustes > Ajustes del escáner > Ajustes de escaneo**, configure los siguientes ajustes y escanee su imagen nuevamente:
 - En la ficha **Ajustes principales**, asegúrese de seleccionar el ajuste **Tipo de imagen** correcto para su original.
 - En la ficha **Ajustes principales**, aumente el ajuste **Resolución**.
 - En la ficha **Ajustes avanzados**, seleccione **Mejora del texto** y elija un ajuste.

Nota: El ajuste **Mejora del texto** depende del ajuste **Tipo de imagen** seleccionado.

- Si el ajuste **Tipo de imagen** está configurado en **Blanco y negro**, configure el ajuste **Umbral** en la ficha **Ajustes avanzados**. (El ajuste **Opción de imagen** debe estar configurado en **Ninguno**).

Tema principal: [Solución de problemas con la calidad de la imagen escaneada](#)

Los caracteres no se reconocen durante la conversión a texto editable (OCR)

Si los caracteres en sus imágenes escaneadas no se reconocen durante la conversión OCR, pruebe estas soluciones:

- Asegure que su original esté colocado de forma recta en el producto.
- Utilice un original con texto nítido.
- Los recibos impresos en papel térmico se pueden deteriorar más rápido. Escanee esos recibos lo más pronto posible.
- Cuando guarde las imágenes escaneadas como archivos PDF con capacidad de búsqueda, asegúrese de seleccionar el idioma OCR correcto.
- Seleccione **Ajustes > Ajustes del escáner > Ajustes de escaneo**, configure los siguientes ajustes y escanee su imagen nuevamente:
 - En la ficha **Ajustes principales**, asegúrese de seleccionar el ajuste **Tipo de imagen** correcto para su original.
 - En la ficha **Ajustes principales**, configure el ajuste **Resolución** entre 200 y 600 ppp.
 - En la ficha **Ajustes avanzados**, seleccione **Mejora del texto** y elija un ajuste.

Nota: El ajuste **Mejora del texto** depende del ajuste **Tipo de imagen** seleccionado.

- Si el ajuste **Tipo de imagen** está configurado en **Blanco y negro**, configure el ajuste **Umbral** en la ficha **Ajustes avanzados**. (El ajuste **Opción de imagen** debe estar configurado en **Ninguno**).

Tema principal: [Solución de problemas con la calidad de la imagen escaneada](#)

Aparecen patrones ondulados en una imagen

Puede aparecer un patrón ondulado (llamado muaré) en las imágenes escaneadas de documentos impresos. Esto se debe a la interferencia producida por los diferentes pasos de la pantalla del escáner y de la pantalla de semitonos del original. Para reducir este efecto, seleccione **Ajustes > Ajustes del escáner > Ajustes de escaneo**, configure los siguientes ajustes y escanee su imagen nuevamente:

- En la ficha **Ajustes principales**, reduzca el ajuste **Resolución**.
- En la ficha **Ajustes avanzados**, seleccione el ajuste **Destramado**.

Tema principal: [Solución de problemas con la calidad de la imagen escaneada](#)

Aparecen manchas en todas las imágenes escaneadas

Si aparecen manchas en todas las imágenes escaneadas, pruebe estas soluciones:

- Limpie la superficie de cristal dentro del escáner utilizando un kit de limpieza Epson original o el paño de microfibra incluido con el escáner.
- Mantenga la tapa del escáner cerrada cuando no lo esté utilizando para evitar que le entre polvo o suciedad en el interior.

Tema principal: [Solución de problemas con la calidad de la imagen escaneada](#)

La imagen escaneada está recortada

Si los bordes de una imagen escaneada están recortados, seleccione **Ajustes > Ajustes del escáner > Ajustes de escaneo**, configure los siguientes ajustes y escanee su imagen nuevamente:

- En la ficha **Ajustes principales**, configure el ajuste **Tamaño de documento** en **Detección automática**.
- También puede seleccionar **Tamaño de documento > Ajustes** y modificar el área de recorte mostrada en el ajuste **Recortar márgenes para el tamaño "Auto"**.
- En la ficha **Ajustes avanzados**, configure el ajuste **Relleno del borde** en **Ninguno**.

Tema principal: [Solución de problemas con la calidad de la imagen escaneada](#)

Solo aparecen unos puntos en la imagen

Si solo aparecen unos puntos en la imagen escaneada, pruebe estas soluciones:

- Coloque el original que va a escanear correctamente en el escáner.
- Seleccione **Ajustes > Ajustes del escáner > Ajustes de escaneo**. En la ficha **Ajustes principales**, asegúrese de seleccionar el ajuste **Tipo de imagen** correcto para su original.
- Si el ajuste **Tipo de imagen** está configurado en **Blanco y negro**, configure el ajuste **Umbral** en la ficha **Ajustes avanzados**. (El ajuste **Opción de imagen** debe estar configurado en **Ninguno**).

Tema principal: [Solución de problemas con la calidad de la imagen escaneada](#)

Las líneas rectas de la imagen aparecen torcidas

Si las líneas rectas en un original aparecen torcidas en una imagen escaneada, pruebe las siguientes soluciones:

- Asegúrese de colocar el original de forma recta cuando lo vaya a escanear.

- Limpie la superficie de cristal dentro del escáner utilizando un kit de limpieza Epson original o el paño de microfibra incluido con el escáner.
- Mantenga la tapa del escáner cerrada cuando no lo esté utilizando para evitar que le entre polvo o suciedad en el interior.

Tema principal: [Solución de problemas con la calidad de la imagen escaneada](#)

La imagen está distorsionada o borrosa

Si una imagen escaneada aparece distorsionada o borrosa, pruebe estas soluciones:

- Asegúrese de que el original no esté arrugado o deforme. Esto puede impedir que el original quede plano cuando pase sobre los sensores del escáner.
- No mueva el original o el escáner durante el escaneo.
- El producto no funcionará correctamente si está inclinado en ángulo. Coloque el producto sobre una superficie plana y estable que se extienda más allá de la base en todas las direcciones.
- Seleccione **Ajustes > Ajustes del escáner > Ajustes de escaneo**, configure los siguientes ajustes y escanee su imagen nuevamente:
 - En la ficha **Ajustes principales**, aumente el ajuste **Resolución**.
 - En la ficha **Ajustes principales**, asegúrese de seleccionar el ajuste **Tipo de imagen** correcto para su original.
 - Si el ajuste **Tipo de imagen** está configurado en **Blanco y negro**, configure el ajuste **Umbral** en la ficha **Ajustes avanzados**. (El ajuste **Opción de imagen** debe estar configurado en **Ninguno**).
 - Si el ajuste **Tipo de imagen** está configurado en **Color** o **Escala de grises**, seleccione el ajuste **Desenfocar máscara** en la ficha **Ajustes avanzados**. Cambie el ajuste **Mejora del texto** a **Alto**.

Tema principal: [Solución de problemas con la calidad de la imagen escaneada](#)

La imagen es demasiado oscura

Si la imagen escaneada es muy oscura, pruebe estas soluciones:

- Seleccione **Ajustes > Ajustes del escáner > Ajustes de escaneo**, configure los siguientes ajustes y escanee su imagen nuevamente:
 - En la ficha **Ajustes principales**, asegúrese de seleccionar el ajuste **Tipo de imagen** correcto para su original.
 - Si el ajuste **Tipo de imagen** está configurado en **Color** o **Escala de grises**, configure el ajuste **Brillo** en la ficha **Ajustes avanzados**.
- Revise los ajustes de brillo y contraste del monitor de su computadora.

Tema principal: [Solución de problemas con la calidad de la imagen escaneada](#)

Los colores de la imagen escaneada no coinciden con los colores originales

Los colores de la imagen impresa nunca pueden coincidir exactamente con los del monitor de la computadora, puesto que las impresoras y los monitores emplean diferentes sistemas de color: los monitores utilizan el sistema RGB (rojo, verde y azul) y las impresoras suelen utilizar el sistema CMYK (cian, magenta, amarillo y negro).

Revise las funciones de igualación y de gestión de color de su computadora, el adaptador de pantalla y el software que actualmente está utilizando para ver si están afectando la gama de colores de la pantalla.



Para ajustar los colores en su imagen escaneada, seleccione **Ajustes > Ajustes del escáner > Ajustes de escaneo**, configure los siguientes ajustes y escanee su imagen nuevamente:

- En la ficha **Ajustes principales**, asegúrese de seleccionar el ajuste **Tipo de imagen** correcto para su original.
- Si el ajuste **Tipo de imagen** está configurado en **Color** o **Escala de grises**, configure el ajuste **Contraste** en la ficha **Ajustes avanzados**.
- Si el ajuste **Tipo de imagen** está configurado en **Blanco y negro**, configure el ajuste **Mejora de color** en la ficha **Ajustes avanzados**.

Tema principal: [Solución de problemas con la calidad de la imagen escaneada](#)

Cómo restablecer los ajustes de Epson Scan 2

Si continúa teniendo problemas de calidad de imagen después de intentar todas las soluciones posibles, es posible que tenga que restablecer los ajustes de Epson Scan 2 usando la utilidad Epson Scan 2 Utility.

1. Realice una de las siguientes acciones para iniciar Epson Scan 2 Utility:
 - **Windows 10:** Haga clic en  > **EPSON** > **Epson Scan 2 Utility**.
 - **Windows 8.x:** Navegue a la pantalla **Aplicaciones** y seleccione **Epson Scan 2 Utility**.
 - **Windows (otras versiones):** Haga clic en  o en **Inicio**, luego seleccione **Todos los programas** o **Programas**. Seleccione **EPSON** > **Epson Scan 2** > **Epson Scan 2 Utility**.
 - **Mac:** Abra la carpeta **Aplicaciones**, abra la carpeta **Epson Software** y seleccione **Epson Scan 2 Utility**.
2. Haga clic en la ficha **Otros**.
3. Haga clic en **Reiniciar**.

Nota: Si restablecer todos los ajustes de Epson Scan 2 no resuelve el problema, desinstale Epson Scan 2 y vuelva a instalarlo.

Tema principal: [Solución de problemas con la calidad de la imagen escaneada](#)

Marcas comerciales

EPSON® es una marca registrada y EPSON Exceed Your Vision es un logotipo registrado de Seiko Epson Corporation.

Windows es una marca registrada de Microsoft Corporation en EE.UU. y/o en otros países.

Mac es una marca comercial de Apple Inc., registrada en EE. UU. y en otros países.

Aviso general: El resto de los productos que se mencionan en esta publicación aparecen únicamente con fines de identificación y pueden ser marcas comerciales de sus respectivos propietarios. Epson renuncia a todos los derechos sobre dichas marcas.

EPSON®
EXCEED YOUR VISION

Atribución de derechos reservados

© 2019 Epson America, Inc.

1/19

CPD-55728