

Manual do Epson ScanSmart

Conteúdo

Manual do Epson ScanSmart	5
Digitalização de documento no Epson ScanSmart	6
Como salvar uma digitalização.....	9
Como anexar uma digitalização a um e-mail.....	10
Envio de digitalização para um serviço de nuvem.....	11
Impressão de digitalização.....	13
Como salvar uma digitalização como formato de arquivo do Microsoft Office.....	14
Seleção das configurações Epson ScanSmart	16
Mudança do scanner.....	16
Mudança das configurações de digitalização.....	18
Mudança das configurações de nome de arquivo.....	19
Mudança das configurações de salvar.....	21
Configurações para salvar.....	23
Personalização de ícones de ação.....	25
Mudança do aplicativo de digitalização.....	26
Resolução de problemas com o Epson ScanSmart	30
Botão do scanner não inicia digitalização.....	30
Não é possível enviar digitalizações a um serviço de nuvem.....	30
A digitalização é lenta.....	31
Resolução de problemas de qualidade da imagem digitalizada.....	31
O verso da imagem original aparece na imagem digitalizada.....	32
Caracteres digitalizados aparecem embaçados.....	32
Caracteres não são reconhecidos durante a conversão para texto editável (OCR).....	33
Ondulações aparecem na imagem.....	33
Linhas aparecem em todas as imagens digitalizadas.....	34
A imagem digitalizada está cortada.....	34
A imagem consiste apenas de alguns pontos.....	34
As linhas retas em uma imagem aparecem tortas.....	34
A imagem está distorcida ou borrada.....	35
A imagem está muito escura.....	35

As cores da imagem digitalizada não correspondem às cores originais.....	36
Reinicialização das configurações do Epson Scan 2	36
Marcas registradas.....	38
Atribuição de direitos autorais.....	39



Manual do Epson ScanSmart

Seja bem-vindo ao *Manual do Epson ScanSmart*.



Digitalização de documento no Epson ScanSmart

É possível digitalizar e conferir documentos no Epson ScanSmart.

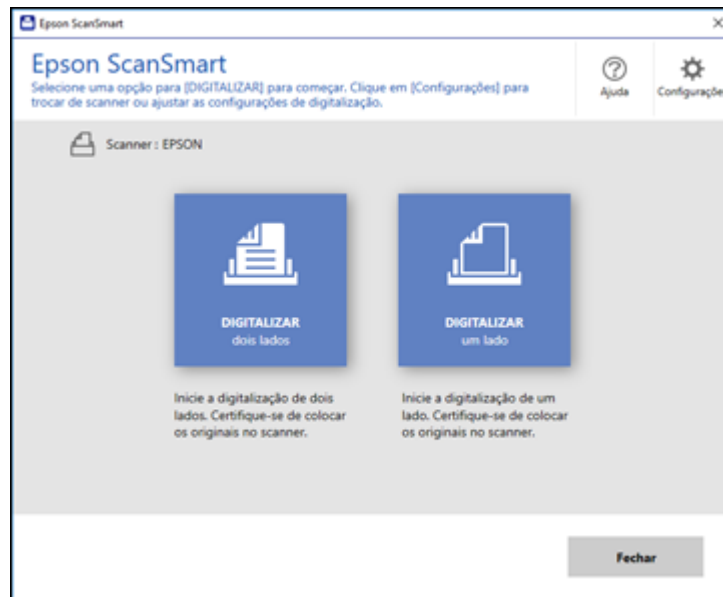
Observação: As imagens neste manual mostram telas do Windows. As telas do Mac podem ser um pouco diferentes.

1. Coloque o original no scanner. Consulte o *Manual do usuário* do seu scanner para instruções.
2. Inicie a digitalização fazendo o seguinte:
 - Aperte o botão  iniciar ou  scan no scanner. Epson ScanSmart abre automaticamente no computador e a digitalização começa. (O padrão é a digitalização de dois lados.)

Observação: É possível mudar o padrão do botão de digitalização no menu  **Configurações**.

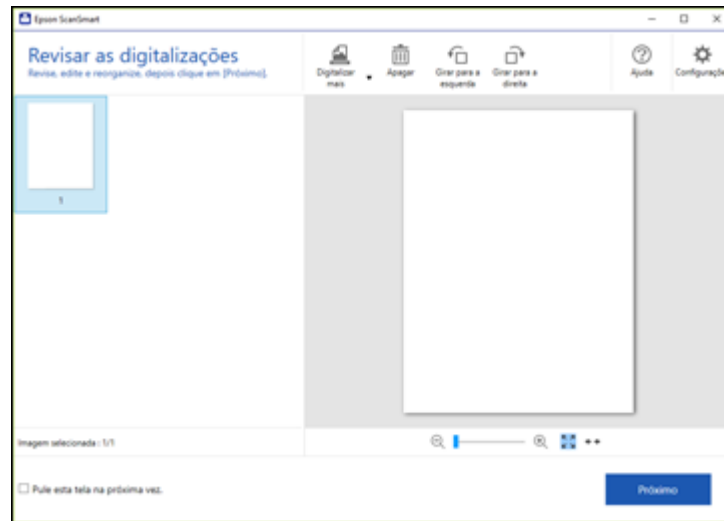
- Abra o Epson ScanSmart no computador. Execute um dos seguintes procedimentos:
 - **Windows 10:** Clique em  > **Epson Software** > **Epson ScanSmart**.
 - **Windows 8.x:** Navegue até a tela de **Aplicativos** e selecione **Epson ScanSmart**.
 - **Windows (outras versões):** Clique em  ou em **Iniciar** e selecione **Todos os programas** ou **Programas**. Selecione **Epson Software** > **Epson ScanSmart**.
 - **Mac:** Abra a pasta **Aplicativos**, abra a pasta **Epson Software** e selecione **Epson ScanSmart**.

Você verá uma tela como esta:



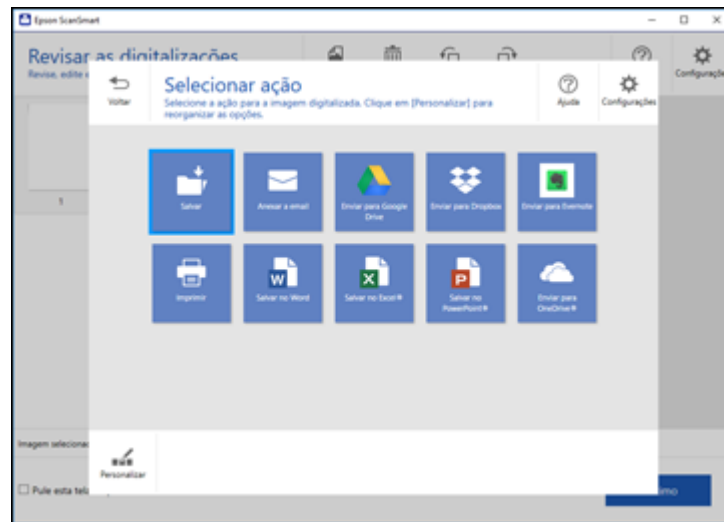
3. Selecione uma opção para digitalizar.

A digitalização começa e os originais passam pelo scanner. Quando a digitalização terminar, você verá uma tela como esta:



4. É possível conferir, editar ou reordenar as imagens digitalizadas assim:
 - Selecione **Digitalizar mais** para digitalizar mais originais.
 - Selecione **Apagar** para apagar imagens digitalizadas selecionadas.
 - Selecione uma opção de rotação para girar cada imagem digitalizada.
 - Se você digitalizou dos dois lados, selecione **Ativado** ou **Desativado** para **Incluir lado de trás** se quiser manter ou descartar o verso das imagens digitalizadas.
5. Quando terminar de conferir as imagens digitalizadas, clique em **Próximo**.

Você verá uma tela como esta:



6. Selecione uma opção de salvar, enviar ou imprimir as imagens digitalizadas. Consulte os links abaixo.

[Como salvar uma digitalização](#)

[Como anexar uma digitalização a um e-mail](#)

[Envio de digitalização para um serviço de nuvem](#)

[Impressão de digitalização](#)

[Como salvar uma digitalização como formato de arquivo do Microsoft Office](#)

Tarefas relacionadas

[Personalização de ícones de ação](#)

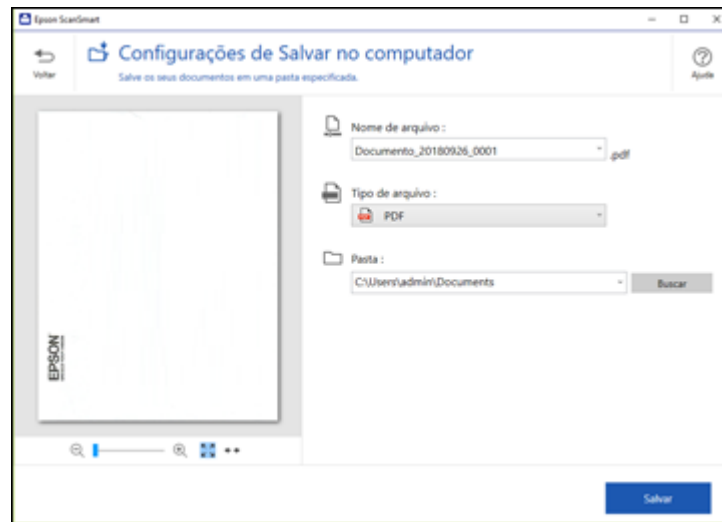
[Mudança do aplicativo de digitalização](#)

Como salvar uma digitalização

É possível salvar uma imagem digitalizada no computador como arquivo PDF, PDF com função de busca ou JPEG.

1. Certifique-se de que seus originais estão digitalizados e conferidos. Consulte o link abaixo.
2. Na janela **Selecionar ação**, clique em **Salvar**.

Você verá uma tela como esta:



3. Mude as configurações assim:

- O tipo de documento e data de digitalização para o nome de arquivo são detectados automaticamente. É possível alterá-los conforme necessário.
- É possível salvar a imagem digitalizada como arquivo PDF, JPEG, ou PDF com função de busca. Caso selecione PDF com função de busca, pode selecionar o idioma de OCR (Reconhecimento Óptico de Caractere).
- Selecione a pasta no computador onde deseja que o documento seja salvo.

4. Clique em **Salvar**.

Tema principal: [Digitalização de documento no Epson ScanSmart](#)

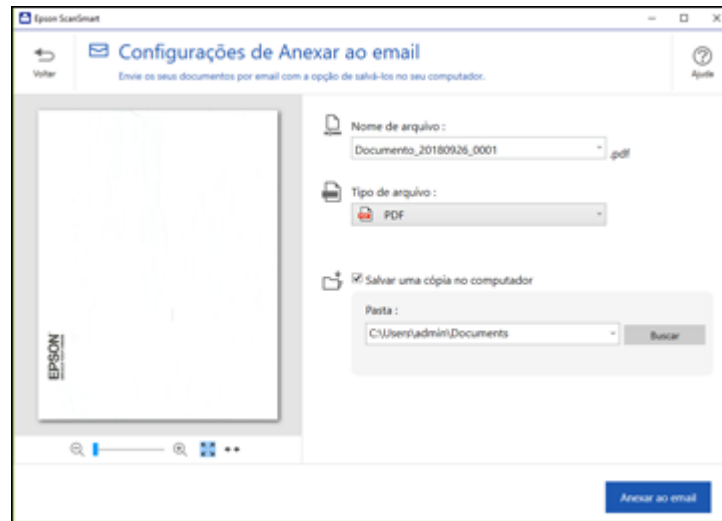
Como anexar uma digitalização a um e-mail

É possível anexar uma imagem digitalizada a um e-mail como arquivo PDF ou JPEG.

Observação: Seu aplicativo de e-mail e configurações de conta devem ser configurados antes da digitalização.

1. Certifique-se de que seus originais estão digitalizados e conferidos. Consulte o link abaixo.

2. Na janela **Selecionar ação**, clique em **Anexar a email**.
Você verá uma tela como esta:



3. Mude as configurações assim:
 - O tipo de documento e data de digitalização para o nome de arquivo são detectados automaticamente. É possível alterá-los conforme necessário.
 - É possível salvar a imagem digitalizada como arquivo PDF, JPEG, ou PDF com função de busca. Caso selecione PDF com função de busca, pode selecionar o idioma de OCR.
 - Se você também quiser salvar uma cópia da imagem digitalizada no seu computador, certifique-se de que a caixa de seleção esteja marcada e selecione a pasta no seu computador onde o documento será armazenado.
4. Clique em **Anexar a email**.
Seu programa de e-mail abre com o arquivo anexado em um novo e-mail.

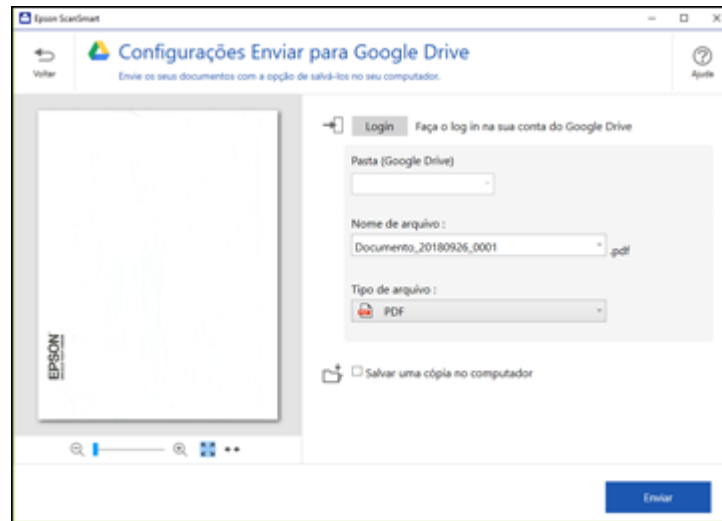
Tema principal: [Digitalização de documento no Epson ScanSmart](#)

Envio de digitalização para um serviço de nuvem

É possível fazer upload de imagens digitalizadas para um serviço de nuvem.

1. Certifique-se de que seus originais estão digitalizados e conferidos. Consulte o link abaixo.

2. Na janela **Selecionar ação**, clique em uma das opções de envio para serviço de nuvem. Você verá uma tela como esta:



3. Entre na sua conta.

Observação: Talvez seja necessário dar acesso ao Epson ScanSmart à sua conta. A primeira vez que entrar, talvez seja pedido um código de autenticação.

4. Mude as configurações assim:

- Selecione a pasta na sua conta para onde deseja enviar o documento.
- O tipo de documento e data de digitalização para o nome de arquivo são detectados automaticamente. É possível alterá-los conforme necessário.
- É possível salvar a imagem digitalizada como arquivo PDF, JPEG, ou PDF com função de busca. Se selecionar PDF com função de busca, pode selecionar o idioma de OCR.
- Se também quiser salvar uma cópia da imagem digitalizada no computador, marque a caixa de seleção.

5. Clique em **Enviar**.

Tema principal: [Digitalização de documento no Epson ScanSmart](#)

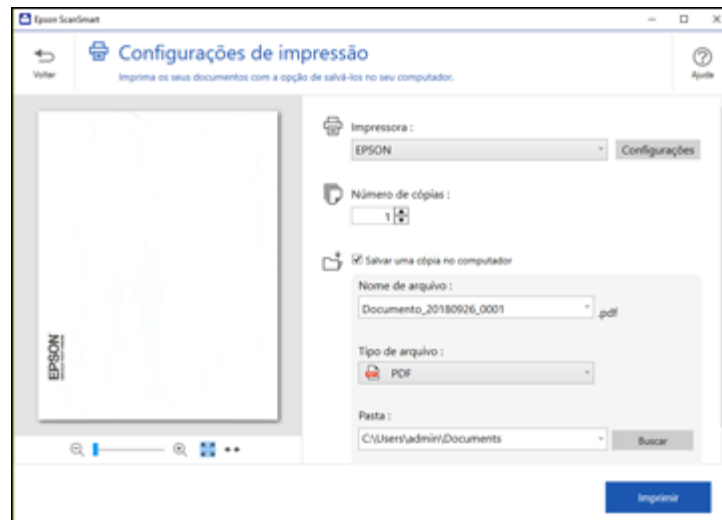
Impressão de digitalização

É possível imprimir sua imagem digitalizada e salvar o arquivo digitalizado no computador.

Observação: Impressão de imagens digitalizadas está disponível apenas com impressoras Epson.

1. Certifique-se de que seus originais estão digitalizados e conferidos. Consulte o link abaixo.
2. Na janela **Selecionar ação**, clique em **Imprimir**.

Você verá uma tela como esta:



3. Mude as configurações assim:
 - Selecione a impressora Epson e mude as configurações de impressão, caso necessário.
 - Selecione o número de cópias que deseja imprimir.
 - Se também quiser salvar uma cópia da imagem digitalizada no computador, marque a caixa de seleção.
 - O tipo de documento e data de digitalização para o nome de arquivo são detectados automaticamente. É possível alterá-los conforme necessário.
 - É possível salvar a imagem digitalizada como arquivo PDF, JPEG, ou PDF com função de busca. Caso selecione PDF com função de busca, pode selecionar o idioma de OCR.

- Selecione a pasta no computador onde deseja que o documento seja salvo.

4. Clique em **Imprimir**.

Tema principal: [Digitalização de documento no Epson ScanSmart](#)

Como salvar uma digitalização como formato de arquivo do Microsoft Office

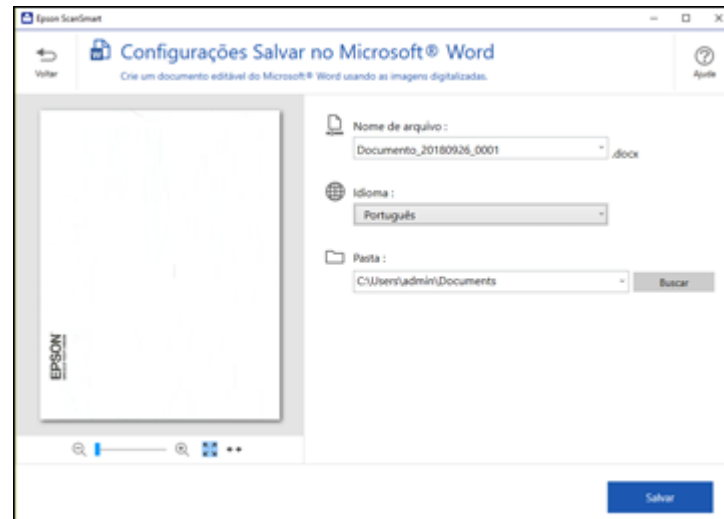
É possível salvar suas digitalizações em um dos seguintes formatos de arquivo editável do Microsoft Office: Microsoft Word (.docx), Microsoft Excel (.xlsx) ou Microsoft PowerPoint (.pptx).

Observação: A opção **Salvar no PowerPoint** só está disponível no Windows.

1. Certifique-se de que seus originais estão digitalizados e conferidos. Consulte o link abaixo.
2. Na janela **Selecionar ação**, clique em uma das opções para salvar.

Observação: Talvez apareça um pedido na primeira vez pedindo que baixe um plug-in do Microsoft Office. Clique em **Sim** e siga as instruções na tela.

Você verá uma tela como esta:



3. Mude as configurações assim:
 - O tipo de documento e data de digitalização para o nome de arquivo são detectados automaticamente. É possível alterá-los conforme necessário.
 - Selecione o idioma de OCR (o padrão é inglês).
 - Selecione a pasta no computador onde deseja salvar o documento.
4. Clique em **Salvar**.

Tema principal: [Digitalização de documento no Epson ScanSmart](#)

Seleção das configurações Epson ScanSmart

Depois de iniciar o Epson ScanSmart, é possível mudar diversas configurações.

Mudança do scanner

Mudança das configurações de digitalização

Mudança das configurações de nome de arquivo

Mudança das configurações de salvar


Personalização de ícones de ação

Mudança do aplicativo de digitalização

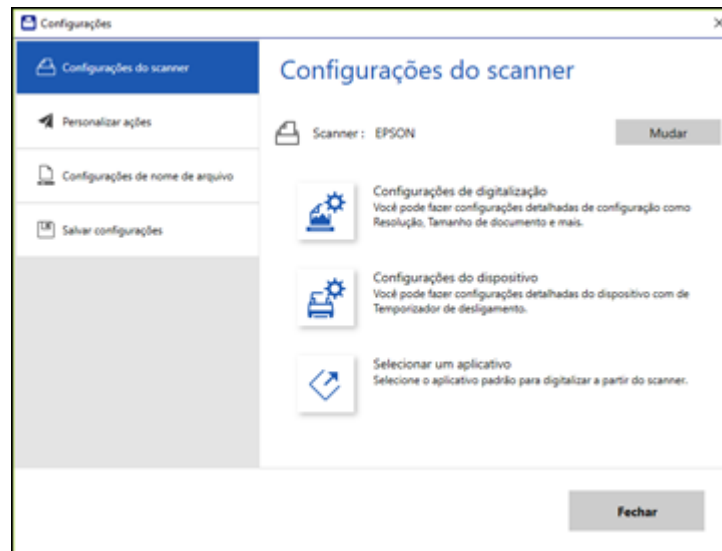
Mudança do scanner

Se estiver usando mais de um scanner, é possível trocar o scanner que está usando com seu computador.

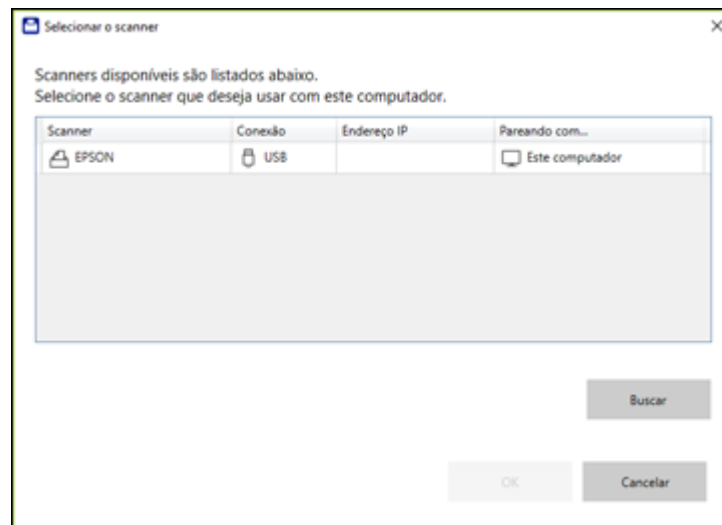
Observação: Um scanner conectado ao computador via USB tem prioridade sobre um scanner com conexão Wi-Fi.

1. Clique no botão  **Configurações**.

Você verá uma tela como esta:



2. Na guia **Configurações do scanner**, clique em **Mudar**.
Você verá uma tela como esta:




3. Selecione o scanner que deseja usar com seu computador e clique em **OK**.

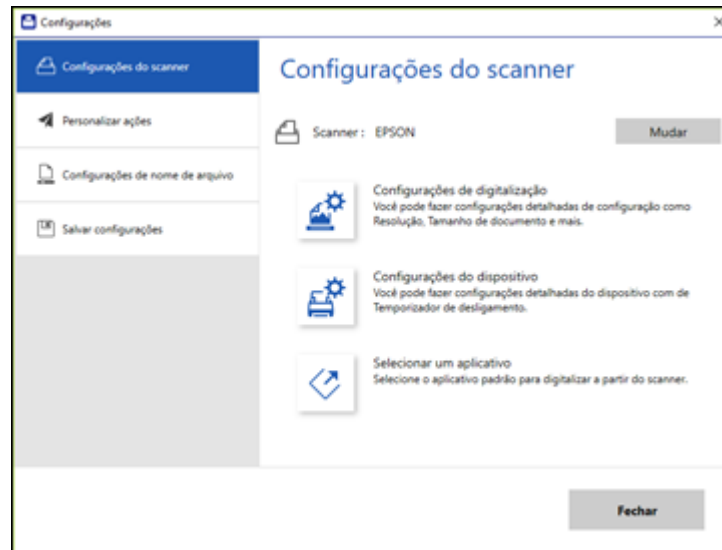
Tema principal: [Seleção das configurações Epson ScanSmart](#)

Mudança das configurações de digitalização

É possível mudar configurações detalhadas de digitalização tais como resolução, tamanho de documento, entre outras.

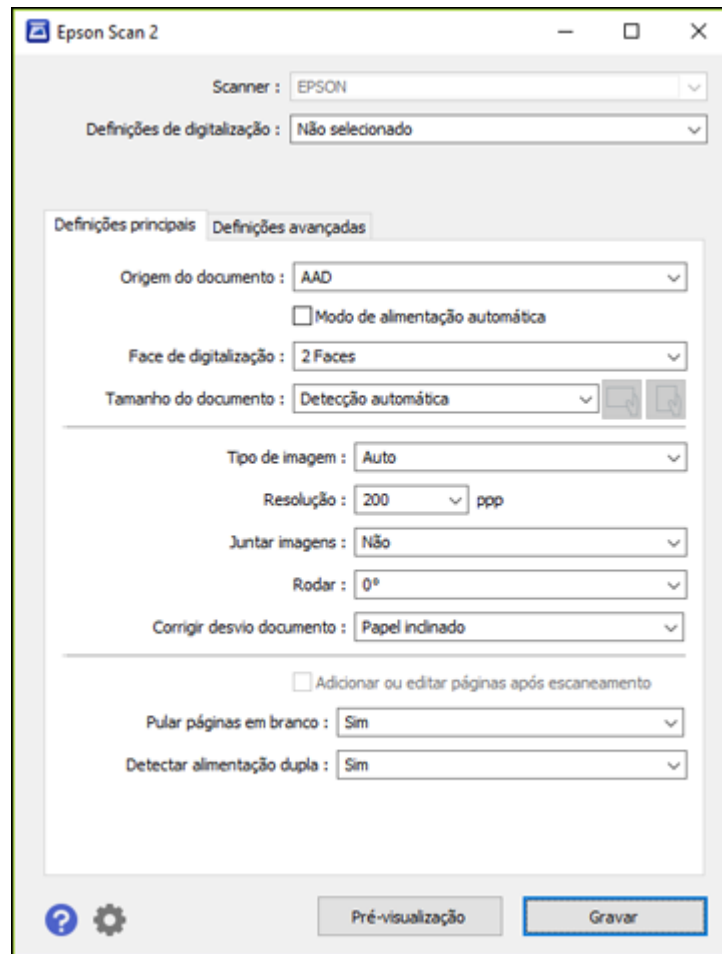
1. Clique no botão  **Configurações**.

Você verá uma tela como esta:



2. Na guia **Configurações do scanner**, clique em **Configurações de digitalização**.

Você verá uma tela como esta:




3. Modifique as configurações conforme necessário e clique em **Gravar**.

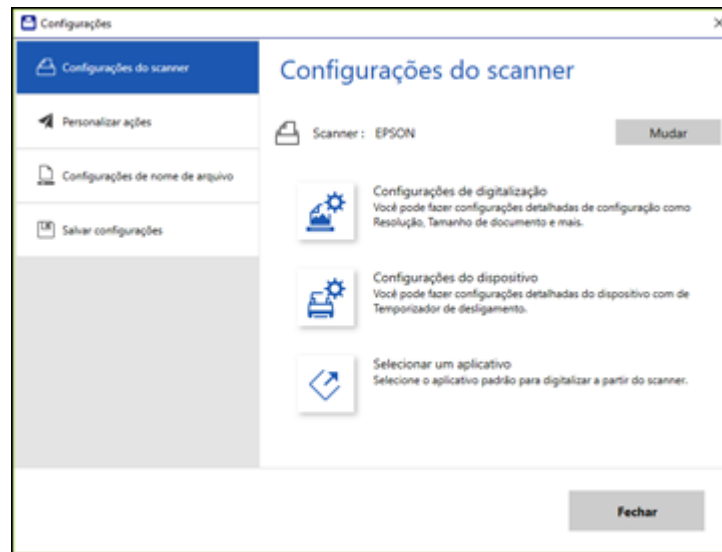
Tema principal: [Seleção das configurações Epson ScanSmart](#)

Mudança das configurações de nome de arquivo

É possível mudar o método padrão de nomeação de arquivo para suas digitalizações.

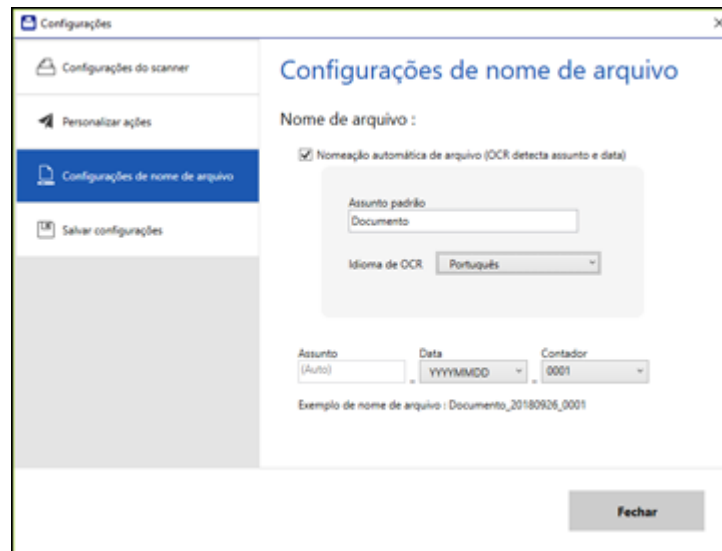
1. Clique no botão  **Configurações**.

Você verá uma tela como esta:



2. Clique na guia **Configurações de nome de arquivo**.

Você verá uma tela como esta:




3. Modifique as configurações conforme necessário.
 - A caixa **Nomeação automática de arquivo** deve estar selecionada se quiser que OCR detecte automaticamente o assunto e data e acrescente-os ao nome do arquivo. É possível digitar um nome de arquivo que será usado se OCR não detectar o assunto.
 - Selecione o idioma de OCR.
 - Selecione o formato de data.
4. Clique em **Fechar**.

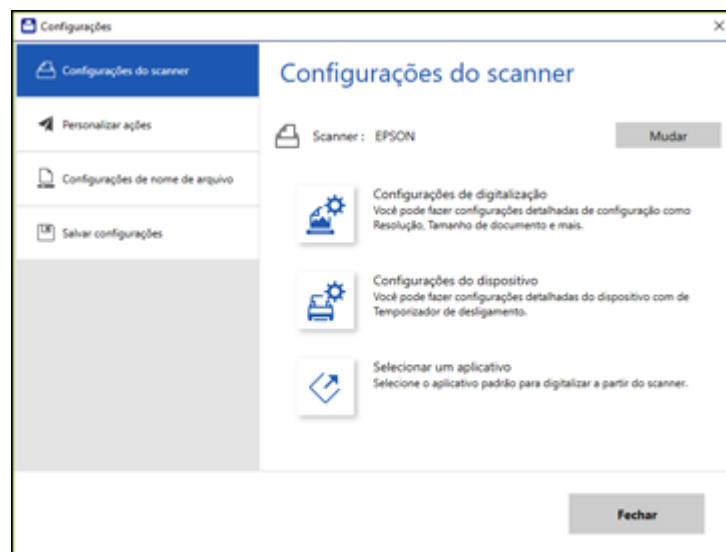
Tema principal: [Seleção das configurações Epson ScanSmart](#)

Mudança das configurações de salvar

É possível mudar as opções de tipo de arquivo para salvar suas digitalizações.

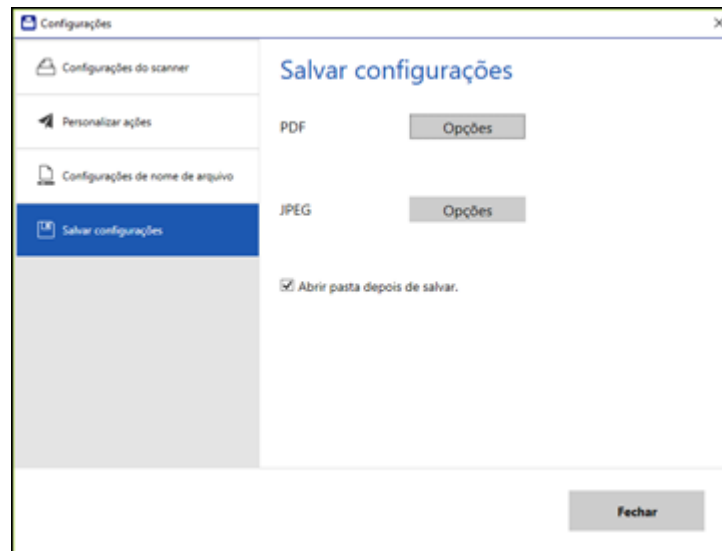
1. Clique no botão  **Configurações**.

Você verá uma tela como esta:



2. Clique na guia **Salvar configurações**.

Você verá uma tela como esta:



3. Clique em **Opções** para PDF ou JPEG e mude as configurações conforme necessário.
4. Clique em **Fechar**.

[Configurações para salvar](#)

Tema principal: [Seleção das configurações Epson ScanSmart](#)

Configurações para salvar

É possível mudar as configurações de como imagens digitalizadas são salvas como PDFs ou JPEGs.

Opções de PDF

Configuração	Opções	Descrição
Geral	Gerar Ficheiro PDF/A	Cria um PDF que segue os padrões PDF/A-1.
	Criar ficheiro todas pág.	Salva todas as páginas como um arquivo.
	Nível de Compressão	Seleciona o nível de compressão para imagens coloridas ou em tons de cinza.
Segurança	Palavra-passe de abertura do ficheiro	Define uma senha para abrir o arquivo.
	Definições Protecção	Define uma senha para proteger propriedades de arquivo e permitir restrições de edição e impressão de arquivo.

Opções de JPEG


Configuração	Opções	Descrição
Opções de Qualidade da Imagem	—	Define um nível de compressão movendo uma barra de ajuste ou digitando um valor. O tamanho de arquivo aumenta quando alta resolução é selecionada.
Codificação (somente Windows)	Normal	Imagens carregam de cima para baixo no navegador. Demora mais tempo para carregar toda a imagem.
	Progressivo	Imagens primeiro são carregadas em baixa resolução e depois ajustam para alta resolução no navegador.
Incorporar Perfil ICC (somente Windows)	—	Permite que acrescente perfis de ICC à imagem.

Tema principal: [Mudança das configurações de salvar](#)

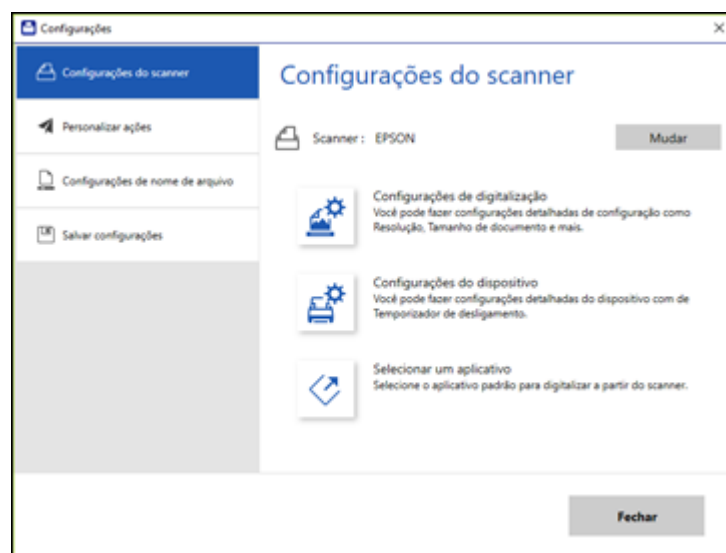
Personalização de ícones de ação

É possível personalizar como os ícones de ação de digitalização são exibidos na tela **Selecionar ação**.

Observação: Também é possível personalizá-los clicando no ícone **Personalizar** na tela **Selecionar ação**.

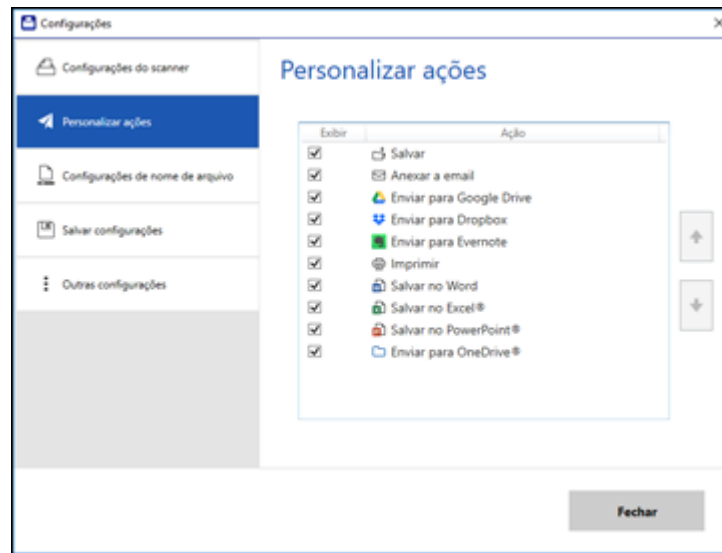
1. Clique no botão  **Configurações**.

Você verá uma tela como esta:



2. Clique na guia **Personalizar ações**.



Você verá uma tela como esta:




3. Escolhe quais ícones de ação exibir marcando ou desmarcando cada caixa de seleção. Clique nos ícones de seta para mover os ícones para cima ou para baixo na ordem de exibição que deseja.
4. Clique em **Fechar**.

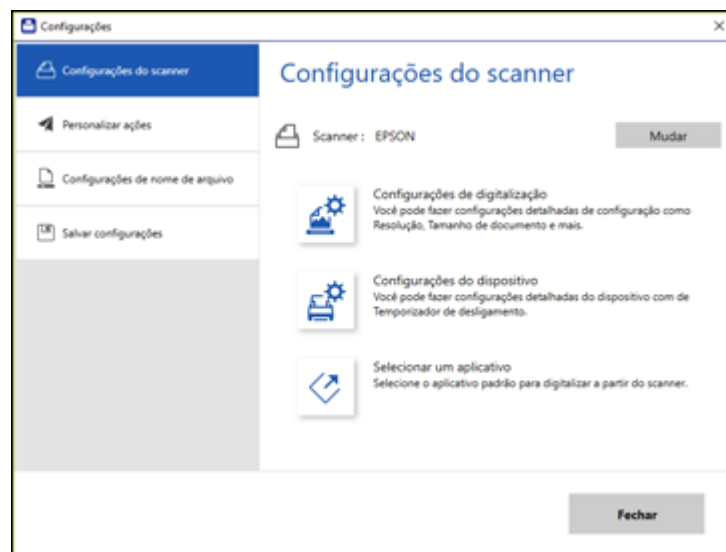
Tema principal: [Seleção das configurações Epson ScanSmart](#)

Mudança do aplicativo de digitalização

Você pode mudar o aplicativo padrão de digitalização que se abre quando você começa a digitalizar usando o botão  iniciar ou  scan no scanner.

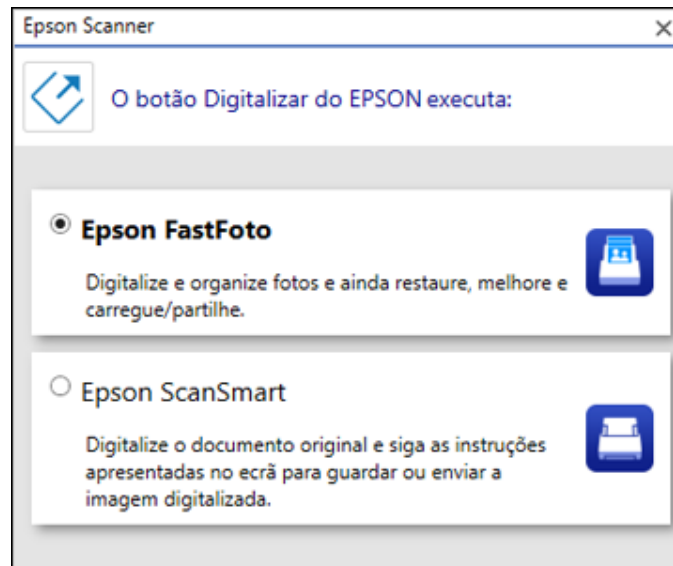
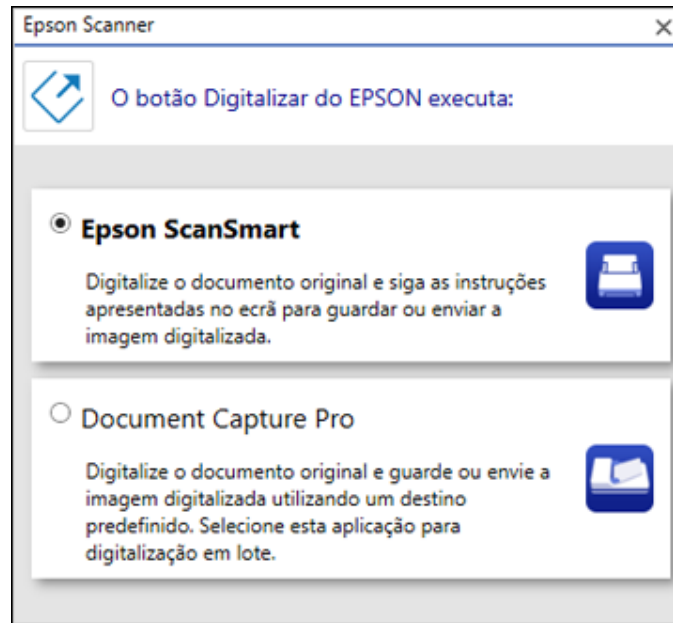
1. Clique no botão  **Configurações**.

Você verá uma tela como esta:



2. Na guia **Configurações do scanner**, clique em **Selecionar um aplicativo**.

Você vê uma tela como esta, dependendo do modelo do seu scanner:



3. Selecione o aplicativo que deseja usar como padrão.

Tema principal: [Seleção das configurações Epson ScanSmart](#)

Resolução de problemas com o Epson ScanSmart

Veja as soluções nestas seções se tiver problemas para digitalizar usando o Epson ScanSmart.



[Botão do scanner não inicia digitalização](#)

[Não é possível enviar digitalizações a um serviço de nuvem](#)

[A digitalização é lenta](#)

[Resolução de problemas de qualidade da imagem digitalizada](#)

Botão do scanner não inicia digitalização

Se apertar o botão  iniciar ou  scan no scanner não inicia uma digitalização, tente essas soluções:

- Reinicie o computador.
- Verifique se o scanner está ligado e os cabos de interface estão conectados firmemente em ambas as extremidades.
- Se estiver conectando o scanner pela rede, veja se a conexão Wi-Fi está funcionando corretamente. Tente desligar o roteador sem fio e ligá-lo novamente, e certifique-se de que o cabo do roteador está conectado firmemente.
- Se conectar o scanner via USB, use apenas o cabo USB que veio com o scanner. Ele deve estar conectado diretamente ao computador e não a um hub USB.
- Para digitalização Wi-Fi, confirme que o scanner está conectado com o computador. Selecione **Configurações > Configurações do scanner > Mudar** e selecione o scanner que deseja usar.
- Certifique-se de que o scanner não esteja conectado a outro computador via USB. Uma conexão USB tem prioridade sobre uma conexão Wi-Fi.
- Certifique-se de que o Epson ScanSmart está instalado corretamente. Reinstale o software, caso necessário.

Tema principal: [Resolução de problemas com o Epson ScanSmart](#)

Não é possível enviar digitalizações a um serviço de nuvem


Se não consegue enviar digitalizações a um serviço de nuvem, tente essas soluções:

- Veja se a informação de login que digitou para o serviço de nuvem está correta.
- Veja se o serviço de nuvem não está fora do ar para manutenção de sistema. Verifique o website do serviço de nuvem para obter mais informações.

Tema principal: [Resolução de problemas com o Epson ScanSmart](#)

A digitalização é lenta

Se a digitalização ficar lenta, tente estas soluções:

- Diminua a resolução de digitalização. Selecione **Configurações > Configurações do scanner > Configurações de digitalização**. A janela de configurações do Epson Scan 2 aparece. Selecione uma resolução mais baixa e tente digitalizar novamente.
- Na janela do Epson Scan 2, clique no ícone . Na guia **Digitalizar**, certifique-se de que o **Modo silencioso** esteja desativado.

Observação: O **Modo silencioso** não está disponível para todos os modelos de scanner.

Tema principal: [Resolução de problemas com o Epson ScanSmart](#)

Resolução de problemas de qualidade da imagem digitalizada

Confira estas seções se uma imagem digitalizada na tela do computador tiver um problema de qualidade.

[O verso da imagem original aparece na imagem digitalizada](#)

[Caracteres digitalizados aparecem embaçados](#)

[Caracteres não são reconhecidos durante a conversão para texto editável \(OCR\)](#)

[Ondulações aparecem na imagem](#)

[Linhas aparecem em todas as imagens digitalizadas](#)

[A imagem digitalizada está cortada](#)

[A imagem consiste apenas de alguns pontos](#)

[As linhas retas em uma imagem aparecem tortas](#)

[A imagem está distorcida ou borrada](#)

[A imagem está muito escura](#)

[As cores da imagem digitalizada não correspondem às cores originais](#)

[Reinicialização das configurações do Epson Scan 2](#)

Tema principal: [Resolução de problemas com o Epson ScanSmart](#)

O verso da imagem original aparece na imagem digitalizada

Se uma imagem da parte traseira de um original em papel fino aparecer na imagem digitalizada, selecione **Configurações > Configurações do scanner > Configurações de digitalização** e tente estas soluções:



- Na guia **Definições principais**, selecione o **Tipo de Imagem** correto para o original.
- Na guia **Definições avançadas**, selecione **Melhoria de Texto** e escolha uma configuração.
- Na guia **Definições avançadas**, selecione **Remover fundo** e escolha uma configuração.

Observação: As configurações **Melhoria de Texto** e **Remover fundo** dependem do **Tipo de Imagem** selecionado.

Tema principal: [Resolução de problemas de qualidade da imagem digitalizada](#)

Caracteres digitalizados aparecem embaçados

Se os caracteres nas suas imagens digitalizadas estiverem desfocados, tente estas soluções:

- Se o seu scanner tiver um seletor de modo, certifique-se de que está na posição correta. Se estiver digitalizando usando o AAD, deslize o seletor de modo para . Para digitalizar um cartão de plástico usando o encaixe de cartão, deslize o seletor de modo para .
- Certifique-se de que o scanner e o original não sejam movidos durante a digitalização.
- Opere o scanner em uma superfície plana e estável.
- Certifique-se de que os originais estão ejetando corretamente.
- Selecione **Configurações > Configurações do scanner > Configurações de digitalização** e tente ajustar essas configurações e digitalizar novamente:
 - Na guia **Definições principais**, selecione o **Tipo de Imagem** correto para o original.
 - Na guia **Definições principais**, tente aumentar a configuração **Resolução**.
 - Na guia **Definições avançadas**, selecione **Melhoria de Texto** e escolha uma configuração.

Observação: A configuração **Melhoria de Texto** depende do **Tipo de Imagem** selecionado.

- Se **Tipo de Imagem** estiver definido como **Preto & Branco**, ajuste a configuração **Limiar** na guia **Definições avançadas**. (**Opção imagem** deve estar definida como **Nenhum**.)

Tema principal: [Resolução de problemas de qualidade da imagem digitalizada](#)

Caracteres não são reconhecidos durante a conversão para texto editável (OCR)

Se os caracteres nas suas imagens digitalizadas não forem reconhecidos durante a conversão OCR, tente estas soluções:

- Certifique-se de que o seu original esteja carregado reto no produto.
- Use um original com texto legível.
- Recibos impressos em papel térmico podem deteriorar mais rapidamente. Digitalize-os o mais rápido possível.
- Quando salvar imagens digitalizadas como PDFs pesquisáveis, certifique-se de que o idioma OCR correto esteja selecionado.
- Selecione **Configurações > Configurações do scanner > Configurações de digitalização**, ajuste essas configurações e tente digitalizar novamente:
 - Na guia **Definições principais**, selecione o **Tipo de Imagem** correto para o original.
 - Na guia **Definições principais**, configure **Resolução** entre 200 e 600 dpi.
 - Na guia **Definições avançadas**, selecione **Melhoria de Texto** e escolha uma configuração.

Observação: A configuração **Melhoria de Texto** depende do **Tipo de Imagem** selecionado.

- Se **Tipo de Imagem** estiver definido como **Preto & Branco**, ajuste a configuração **Limiar** na guia **Definições avançadas**. (**Opção imagem** deve estar definida como **Nenhum**.)

Tema principal: [Resolução de problemas de qualidade da imagem digitalizada](#)

Ondulações aparecem na imagem

Você pode ver uma ondulação (chamada padrão moiré) em imagens digitalizadas de documentos impressos. Isso é causado pela interferência de tons diferentes na tela do scanner e na tela de meio-tom do original. Para reduzir esse efeito, selecione **Configurações > Configurações do scanner > Configurações de digitalização** e tente ajustar essas configurações e digitalizar novamente:

- Na guia **Definições principais**, tente diminuir a configuração **Resolução**.
- Na guia **Definições avançadas**, selecione a configuração **Sem ondulação**.

Tema principal: [Resolução de problemas de qualidade da imagem digitalizada](#)

Linhas aparecem em todas as imagens digitalizadas

Se linhas aparecerem em todas as suas imagens digitalizadas, tente estas soluções:

- Limpe as superfícies de vidro dentro do scanner usando um kit de limpeza genuíno Epson ou o pano de microfibra que pode ter vindo com o seu scanner.
- Mantenha a tampa do scanner fechada quando não estiver em uso para evitar que sujeira ou poeira entre no scanner.

Tema principal: [Resolução de problemas de qualidade da imagem digitalizada](#)

A imagem digitalizada está cortada

Se as bordas da imagem digitalizada estiverem cortadas, selecione **Configurações > Configurações do scanner > Configurações de digitalização**, ajuste essas configurações e tente digitalizar novamente:

- Na guia **Definições principais**, configure **Tamanho do documento** como **Detecção automática**.
- Você também pode selecionar **Tamanho do documento > Definições** e ajustar a área de corte mostrada na configuração **Ajustar margens para tamanho "Auto"**.
- Na guia **Definições avançadas**, configure a opção **Preenchimento de borda** como **Inexistente**.

Tema principal: [Resolução de problemas de qualidade da imagem digitalizada](#)

A imagem consiste apenas de alguns pontos

Se a sua imagem digitalizada consistir apenas de alguns pontos, tente estas soluções:

- Certifique-se de que você colocou o original para a digitalização virado para o lado correto.
- Selecione **Configurações > Configurações do scanner > Configurações de digitalização**. Na guia **Definições principais**, selecione o **Tipo de Imagem** correto para o original.
- Se **Tipo de Imagem** estiver definido como **Preto & Branco**, ajuste a configuração **Limiar** na guia **Definições avançadas**. (**Opção imagem** deve estar definida como **Nenhum**.)

Tema principal: [Resolução de problemas de qualidade da imagem digitalizada](#)

As linhas retas em uma imagem aparecem tortas

Se linhas retas em um original parecerem tortas em uma imagem digitalizada, tente essas soluções:

- Certifique-se de colocar o original reto ao digitalizá-lo.
- Limpe as superfícies de vidro dentro do scanner usando um kit de limpeza genuíno Epson ou o pano de microfibra que pode ter vindo com o seu scanner.

- Mantenha a tampa do scanner fechada quando não estiver em uso para evitar que sujeira ou poeira entre no scanner.

Tema principal: [Resolução de problemas de qualidade da imagem digitalizada](#)

A imagem está distorcida ou borrada

Se uma imagem digitalizada aparecer distorcida ou borrada, tente estas soluções:

- Verifique se o seu original não está enrugado ou deformado. Isso pode impedir que o original fique plano ao passar por cima dos sensores do scanner.
- Não mova o original ou o seu scanner durante a digitalização.
- O produto não funcionará corretamente se estiver inclinado. Coloque o seu produto em uma superfície plana e estável, que se estenda além da base do produto em todas as direções.
- Selecione **Configurações > Configurações do scanner > Configurações de digitalização**, ajuste essas configurações e tente digitalizar novamente:
 - Na guia **Definições principais**, tente aumentar a configuração **Resolução**.
 - Na guia **Definições principais**, selecione o **Tipo de Imagem** correto para o original.
 - Se **Tipo de Imagem** estiver definido como **Preto & Branco**, ajuste a configuração **Limiar** na guia **Definições avançadas**. (**Opção imagem** deve estar definida como **Nenhum**.)
 - Se a configuração **Tipo de imagem** estiver definida como **Cor** ou **Tons de cinza**, selecione a configuração **Máscara Suavizadora** na guia **Definições avançadas**. Modifique a configuração **Melhoria de Texto** para **Alta**.

Tema principal: [Resolução de problemas de qualidade da imagem digitalizada](#)

A imagem está muito escura

Se a sua imagem digitalizada estiver muito escura, tente estas soluções:

- Selecione **Configurações > Configurações do scanner > Configurações de digitalização**, ajuste essas configurações e tente digitalizar novamente:
 - Na guia **Definições principais**, selecione o **Tipo de Imagem** correto para o original.
 - Se a configuração **Tipo de imagem** estiver definida como **Cor** ou **Tons de cinza**, ajuste a configuração **Brilho** na guia **Definições avançadas**.
- Verifique as configurações de brilho e contraste do monitor do computador.

Tema principal: [Resolução de problemas de qualidade da imagem digitalizada](#)

As cores da imagem digitalizada não correspondem às cores originais

As cores impressas nunca poderão corresponder exatamente às cores no monitor do computador porque impressoras e monitores utilizam sistemas de cor diferentes: os monitores usam RGB (vermelho, verde e azul) e impressoras normalmente utilizam CMYK (ciano, magenta, amarelo e preto).

Verifique a correspondência de cores e a capacidade de gerenciamento de cores do computador, adaptador de vídeo e do software que você está usando para ver se eles estão afetando a paleta de cores que você vê na tela.



Para ajustar as cores na sua imagem digitalizada, selecione **Configurações > Configurações do scanner > Configurações de digitalização**, ajuste essas configurações e tente digitalizar novamente:

- Na guia **Definições principais**, selecione o **Tipo de Imagem** correto para o original.
- Se a configuração **Tipo de imagem** estiver definida como **Cor** ou **Tons de cinza**, ajuste a configuração **Contraste** na guia **Definições avançadas**.
- Se **Tipo de Imagem** estiver definido como **Preto & Branco**, ajuste a configuração **Melhoria de cor** na guia **Definições avançadas**.

Tema principal: [Resolução de problemas de qualidade da imagem digitalizada](#)

Reinicialização das configurações do Epson Scan 2

Se você continuar a encontrar problemas com a qualidade da imagem depois de tentar todas as soluções possíveis, pode ser necessário reiniciar as configurações do Epson Scan 2 usando o Epson Scan 2 Utility.

1. Siga um destes passos para iniciar o Epson Scan 2 Utility:
 - **Windows 10:** Clique em  > **EPSON** > **Epson Scan 2 Utility**.
 - **Windows 8.x:** Navegue até a tela **Aplicativos** e selecione **Epson Scan 2 Utility**.
 - **Windows (outras versões):** Clique em  ou em **Iniciar** e selecione **Todos os programas** ou **Programas**. Selecione **EPSON > Epson Scan 2 > Epson Scan 2 Utility**.
 - **Mac:** Abra a pasta **Aplicativos**, abra a pasta **Epson Software** e selecione **Epson Scan 2 Utility**.
2. Clique na guia **Outras**.
3. Clique em **Reiniciar**.

Observação: Se a reinicialização das configurações do Epson Scan 2 não resolver o seu problema, desinstale o Epson Scan 2 e depois o reinstale.

Tema principal: Resolução de problemas de qualidade da imagem digitalizada

Marcas registradas

EPSON® é uma marca registrada e EPSON Exceed Your Vision é uma logomarca registrada da Seiko Epson Corporation.

Windows é uma marca comercial da Microsoft Corporation nos Estados Unidos e/ou em outros países.

Mac é uma marca comercial da Apple Inc., registradas nos EUA e em outros países.

Aviso geral: Outros nomes de produtos são usados neste manual somente para fins de identificação e podem ser marcas comerciais de seus respectivos proprietários. A Epson renuncia a todo e qualquer direito sobre essas marcas.

EPSON®
EXCEED YOUR VISION

Atribuição de direitos autorais

© 2019 Epson America, Inc.

1/19

CPD-55729