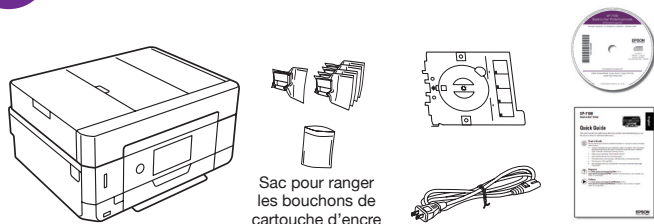


# XP-7100 Imprimante mini-en-un

## Point de départ

**IMPORTANT :** Avant d'utiliser ce produit, assurez-vous de lire ces instructions et les instructions de sécurité dans le *Guide de l'utilisateur* en ligne.

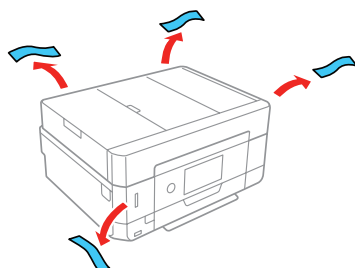
### 1 Déballiez le produit



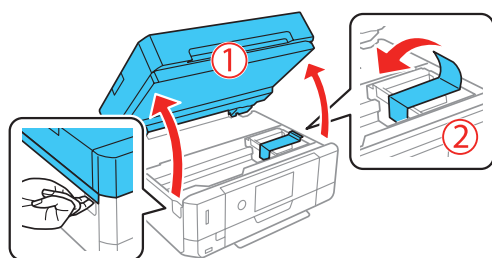
#### Remarque :

- N'ouvrez les emballages des cartouches d'encre que lorsque vous êtes prêt à installer ces dernières. Les cartouches sont emballées sous vide pour maintenir leur fiabilité.
- Le plateau CD/DVD est rangé sous le bac 2.

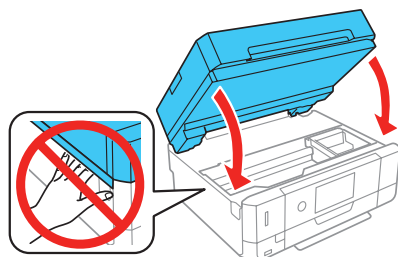
- 1 Retirez tout le matériel de protection du produit.



- 2 Levez l'unité du scanner et retirez tout le matériel de protection à l'intérieur du produit.

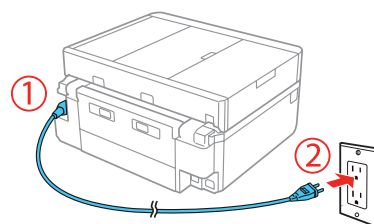


- 3 Abaissez l'unité du scanner.



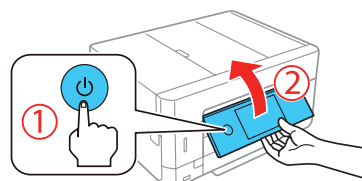
### 2 Allumez le produit et configurez-le

- 1 Branchez le cordon d'alimentation à l'arrière du produit et dans une prise de courant.



**Mise en garde :** Ne branchez pas le produit à l'ordinateur tout de suite.

- 2 Mettez le produit sous tension, puis ajustez le panneau de commande.



- 3 Sélectionnez votre langue.

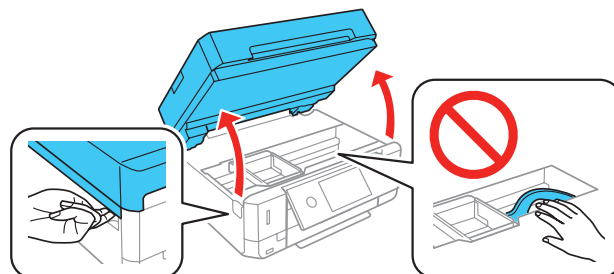
#### Remarque :

- Vous pourrez modifier la langue plus tard en utilisant le panneau de commande du produit. Pour obtenir plus d'informations, consultez le *Guide de l'utilisateur* en ligne.
- Si un message d'erreur s'affiche, mettez le produit hors tension et vérifiez qu'aucun matériel de protection ne se trouve à l'intérieur du produit.

### 3 Installez les cartouches d'encre

**Mise en garde :** Gardez les cartouches d'encre hors de la portée des enfants et n'ingérez pas l'encre.

- 1 Soulevez l'unité du scanner jusqu'à ce qu'elle s'enclenche.



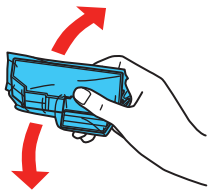
**Mise en garde :** Ne touchez pas au câble plat blanc.



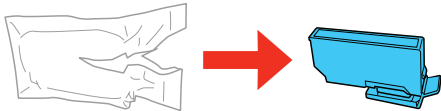
\*413636200\*

**EPSON®**  
EXCEED YOUR VISION

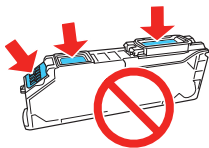
**2** Secouez doucement la cartouche d'encre noire (BK). Ne secouez pas la cartouche d'encre noire photo (PB) ou les autres cartouches d'encre.



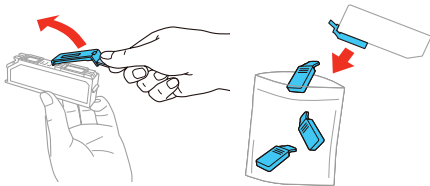
**3** Déballez les cartouches d'encre.



**Mise en garde :** Ne touchez pas les zones illustrées ci-dessous. Cela pourrait nuire à l'impression et au rendement normal.

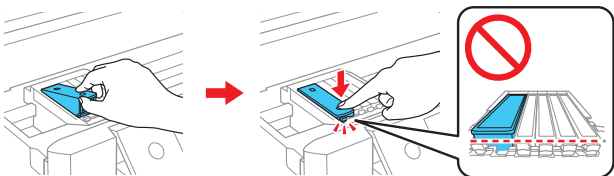


**4** Retirez le bouchon de chaque cartouche d'encre. Rangez les bouchons dans le sac de plastique inclus.

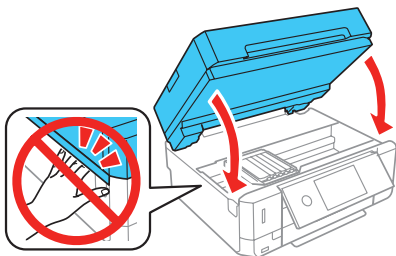


**Remarque :** Conservez les bouchons et utilisez-les pour couvrir les cartouches d'encre après les avoir retirées de l'imprimante à des fins de stockage ou lorsque vous souhaitez procéder à leur élimination.

**5** Insérez les cartouches en angle dans le logement de chaque couleur. Appuyez sur chaque cartouche jusqu'à ce qu'elle s'enclenche.



**6** Abaissez l'unité du scanner.



**7** Sélectionnez **Installée** pour lancer le chargement de l'encre. Le chargement de l'encre prend environ 7 minutes. Lorsque vous voyez un message d'achèvement à l'écran ACL de l'imprimante, le chargement est terminé.

**Mise en garde :** N'éteignez pas l'imprimante et ne soulevez pas l'unité du scanner pendant le chargement, sinon vous gaspillerez de l'encre.

**Remarque :**

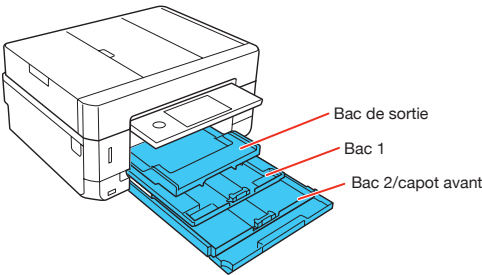
- L'imprimante a été conçue pour être utilisée seulement avec les cartouches Epson®, et non avec des cartouches ou de l'encre d'un tiers.
- Les cartouches incluses avec l'imprimante ont été conçues pour la configuration de l'imprimante et non pour la revente. Une partie de l'encre est utilisée pour le chargement et le reste de l'encre est disponible pour l'impression.
- Dans le cadre du processus de configuration, le numéro de série de votre imprimante sera envoyé vers un serveur Epson sécurisé afin de vous rendre admissible aux programmes que nous pourrions offrir de temps à autre, incluant le programme de réapprovisionnement en encre Epson. Vous aurez la possibilité de donner votre consentement individuel pour chacun de ces programmes.

**8** Suivez les instructions à l'écran pour régler la qualité d'impression de votre produit.

**Remarque :**

- Vous devez charger du papier avant de pouvoir ajuster la qualité d'impression. Consultez la section « Chargez le papier » ci-après pour les détails.
- Sélectionnez **Ajuster plus tard** à l'écran ACL de l'imprimante si vous souhaitez ajuster la qualité d'impression plus tard. Pour obtenir plus d'informations, consultez le *Guide de l'utilisateur* en ligne.

## 4 Chargez le papier

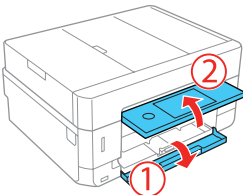


Vous pouvez charger les formats de papier suivants :

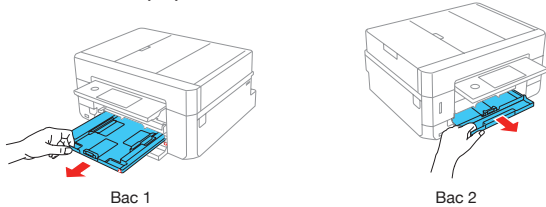
- Bac 1 : Papier photo 3,5 × 5 po (89 × 127 mm), 4 × 6 po (102 × 152 mm) ou 5 × 7 po (127 × 178 mm).
- Bac 2 : Papier de format lettre, A4, légal ou 8 × 10 po (203 × 254 mm).

Consultez le *Guide de l'utilisateur* en ligne pour obtenir de l'information concernant les types et les formats de papier disponibles, les capacités de chargement et les instructions pour l'impression sur CD, DVD et disques Blu-ray®.

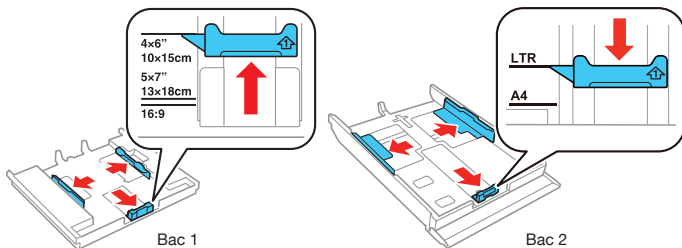
**1** Abaissez le capot avant et levez le panneau de commande.



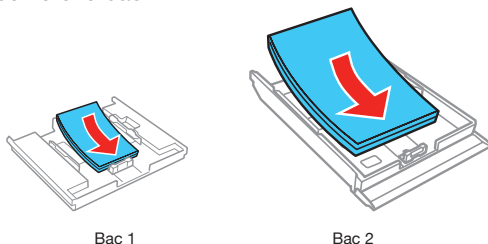
- 2 Sortez un bac papier en tirant.



- 3 Faites glisser les guide-papier latéraux vers l'extérieur et réglez le guide-papier avant selon la taille de papier que vous utilisez.

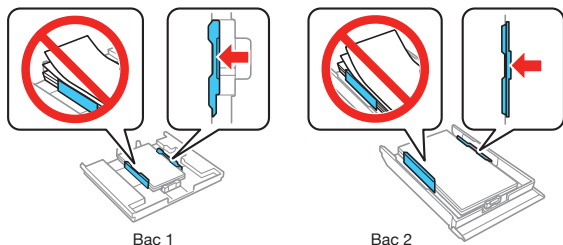


- 4 Insérez le papier avec la face d'impression ou le côté glacé vers le bas.

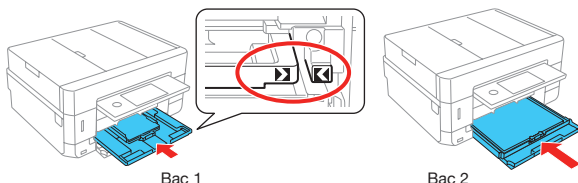


**Remarque :** Assurez-vous que le papier est bien chargé contre la paroi arrière du bac et qu'il ne dépasse pas l'extrémité avant du bac.

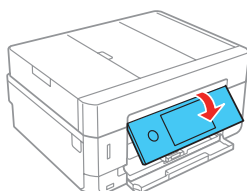
- 5 Faites glisser les guide-papier latéraux contre le papier, sans trop serrer. Assurez-vous que le papier est bien placé sous les languettes des guide-papier latéraux.



- 6 Maintenez le bac droit lorsque vous l'insérez complètement dans le produit.



- 7 Abaissez le panneau de commande.



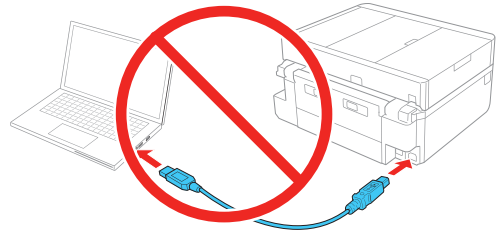
- 8 Sélectionnez les paramètres de papier sur le panneau de commande du produit.

## 5 Installez les logiciels

**Remarque :** Si vous utilisez un Mac ou si votre ordinateur ne possède pas de lecteur CD/DVD, une connexion Internet est requise pour obtenir les logiciels de votre produit.

Pour imprimer depuis un Chromebook<sup>MC</sup>, visitez le site Web [www.epson.ca/support/gcp](http://www.epson.ca/support/gcp) pour les instructions.

- 1 Assurez-vous que le produit **N'EST PAS BRANCHÉ** à votre ordinateur.



**Windows® :** Si une fenêtre Nouveau matériel détecté s'affiche, cliquez sur **Annuler** et débranchez le câble USB.

- 2 Insérez le CD de votre produit (Windows seulement) ou téléchargez et exécutez le progiciel de votre produit. Pour le progiciel le plus récent, visitez le site Web [www.epson.ca/support/xp7100](http://www.epson.ca/support/xp7100).
- 3 Suivez les instructions à l'écran de l'ordinateur pour exécuter le programme de configuration.
- 4 Lorsque l'écran Sélectionnez votre connexion s'affiche, sélectionnez l'une des connexions suivantes et suivez les instructions qui s'affichent à l'écran :

- **Connexion sans fil**

Dans la plupart des cas, le programme d'installation des logiciels essaie automatiquement de configurer votre connexion sans fil. Si la configuration échoue, il est possible que vous deviez saisir le nom de réseau (SSID) et le mot de passe.

- **Connexion USB directe**

Assurez-vous d'avoir un câble USB (non inclus).

- **Connexion à un réseau câblé**

Assurez-vous d'avoir un câble Ethernet (non inclus).

## Impression mobile

Connectez-vous sans fil à partir de votre téléphone intelligent, votre tablette ou votre ordinateur. Imprimez vos documents et photos, que vous soyez à l'autre bout de la pièce ou à l'autre bout du monde :

- Imprimez directement depuis un appareil iOS. Vous n'avez qu'à connecter votre imprimante et l'appareil au même réseau et à appuyer sur l'icône d'action pour sélectionner l'option d'impression.
- Utilisez Epson Print Enabler (gratuit sur Google Play<sup>MC</sup>) avec les appareils Android<sup>MC</sup> (v4.4 ou une version ultérieure). Ensuite, connectez votre imprimante et l'appareil au même réseau et appuyez sur l'icône de menu pour sélectionner l'option d'impression.
- Imprimez à distance avec Epson Connect<sup>MC</sup> et Google Cloud Print<sup>MC</sup>. Consultez le *Guide de l'utilisateur* en ligne pour obtenir les instructions ou visitez le site Web [www.epson.ca/connect](http://www.epson.ca/connect).

# Des problèmes?

## La configuration réseau a échoué.

- Assurez-vous d'avoir sélectionné le bon nom de réseau (SSID).
- Redémarrez votre routeur (éteignez-le et rallumez-le), puis essayez de vous reconnecter au routeur.
- Le produit ne peut être connecté qu'à un réseau qui prend en charge les connexions 2,4 GHz. Si votre routeur offre des connexions 2,4 GHz et 5 GHz, assurez-vous que la fréquence 2,4 GHz est activée.
- Si un message d'alerte de pare-feu s'affiche, cliquez sur **Débloquer** ou **Permettre** pour permettre à la configuration de se poursuivre.
- Si la sécurité de votre réseau est activée, assurez-vous d'avoir bien saisi le mot de passe du réseau (clé WEP ou phrase passe WPA). Le mot de passe doit être saisi selon la casse appropriée.

## Il y a des lignes ou des couleurs incorrectes sur mes tirages.

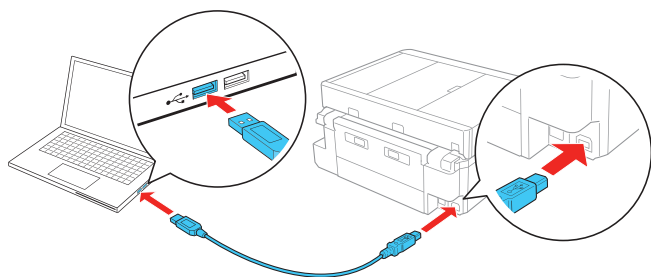
Exécutez une vérification des buses pour voir s'il y a des écarts sur votre tirage. Ensuite, nettoyez la tête d'impression, au besoin. Consultez le *Guide de l'utilisateur* en ligne pour obtenir plus d'informations.

## L'écran de l'imprimante s'est assombri.

Assurez-vous que votre produit est sous tension et appuyez sur l'un des boutons afin que le produit quitte le mode veille.

## Impossible de détecter le produit après l'avoir relié avec un câble USB.

Assurez-vous que le produit est allumé et qu'il est bien branché tel qu'illustré ci-dessous :



# Des questions?

## Guide rapide

Informations de base et de dépannage.

## Guide de l'utilisateur

**Windows :** Cliquez sur l'icône sur le bureau ou sur l'écran Applications afin d'accéder au *Guide de l'utilisateur* en ligne.

**Mac :** Cliquez sur l'icône dans le dossier **Applications/Epson Software/Guide** afin d'accéder au *Guide de l'utilisateur* en ligne.

Si vous n'avez pas d'icône pour le Guide de l'utilisateur, visitez le site Web d'Epson, tel que décrit ci-contre.

## Soutien

Visitez le site Web [www.epson.ca/support/xp7100](http://www.epson.ca/support/xp7100) afin de télécharger des pilotes, voir les manuels, consulter les FAQ et communiquer avec Epson.

Composez le 905 709-3839, de 6 h à 20 h, heure du Pacifique, du lundi au vendredi, et de 7 h à 16 h, heure du Pacifique, le samedi. Les heures et les jours de soutien peuvent être modifiés sans préavis. Des frais d'interurbain peuvent s'appliquer.

## Recyclage

Epson offre un programme de recyclage pour le matériel et les cartouches d'encre en fin de vie utile. Veuillez consulter le site Web [www.epson.ca/recycle](http://www.epson.ca/recycle) pour obtenir de l'information concernant le retour de vos produits pour une élimination appropriée.

# Achat de papier et d'encre

Pour garantir d'excellents résultats, utilisez les papiers pour usages spéciaux Epson, conçus spécialement pour les imprimantes Epson. Vous pouvez acheter l'encre et les papiers pour usages spéciaux d'origine Epson à l'adresse [www.epson.ca](http://www.epson.ca) et auprès d'un détaillant Epson autorisé. Composez le 1 800 807-7766.



DESIGNED *for*  
EXCELLENCE™

Imprimantes, encre et papiers spécialisés Epson.



## Cartouches d'encre de remplacement XP-7100

Couleur	Capacité standard	Grande capacité
Noir	410	410XL
Cyan	410	410XL
Magenta	410	410XL
Jaune	410	410XL
Noir photo	410	410XL



EPSON et Claria sont des marques déposées, EPSON Exceed Your Vision est un logotype déposé et Epson Connect est une marque de commerce de Seiko Epson Corporation.

Small-in-One est une marque déposée et Designed for Excellence est une marque de commerce d'Epson America, Inc.

Mac est une marque de commerce d'Apple Inc., enregistrée aux États-Unis et dans d'autres pays. iOS est une marque de commerce ou une marque déposée de Cisco aux États-Unis et dans d'autres pays et est utilisée sous licence.

Windows est une marque déposée de Microsoft Corporation aux États-Unis et/ou dans d'autres pays.

Android, Chromebook, Google Cloud Print et Google Play sont des marques de commerce de Google LLC.

Avis général : Les autres noms de produit figurant dans le présent document ne sont cités qu'à titre d'identification et peuvent être des marques de commerce de leurs propriétaires respectifs. Epson renonce à tous les droits associés à ces marques.

L'information contenue dans ce document peut être modifiée sans préavis.

© 2018 Epson America, Inc., 5/18

CPD-55770