

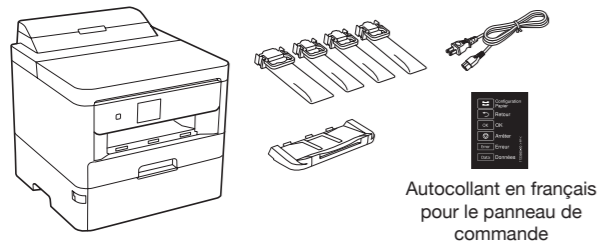
# WF-C529R

## Point de départ

**IMPORTANT :** Avant d'utiliser ce produit, assurez-vous de lire ces instructions et les instructions de sécurité dans le *Guide de l'utilisateur* en ligne.

**Remarque :** Le produit a été conçu pour être utilisé seulement avec les sacs d'encre Epson®, et non avec l'encre d'un tiers. Pour obtenir de l'information importante concernant l'encre, visitez [www.epson.com/epsonink](http://www.epson.com/epsonink) (É.-U.) ou [www.epson.ca/epsonink](http://www.epson.ca/epsonink) (Canada) ou consultez la boîte de l'imprimante.

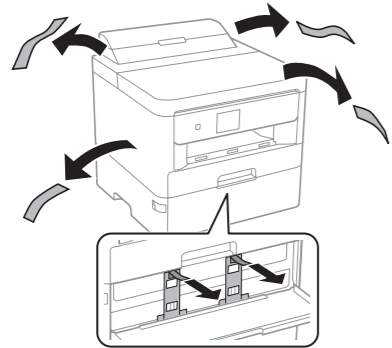
## 1 Déballez le produit



Autocollant en français pour le panneau de commande

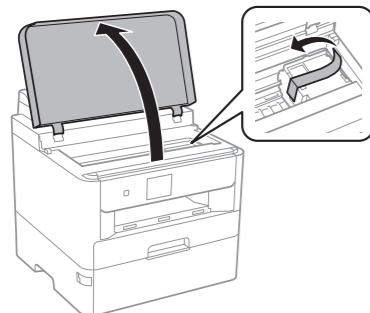
**Avertissement :** Le produit est lourd et devrait être soulevé et déplacé par deux personnes.

**1** Retirez tout le matériel de protection du produit.



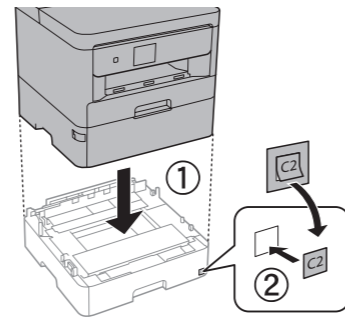
**Remarque :** Conservez les deux pièces protectrices illustrées après les avoir retirées de l'intérieur du produit. Vous en aurez besoin si vous transportez le produit. Consultez le *Guide de l'utilisateur* en ligne du produit pour obtenir les instructions de transport.

**2** Levez le capot de l'imprimante et retirez tout le matériel de protection à l'intérieur du produit, puis rabaissez le capot de l'imprimante.

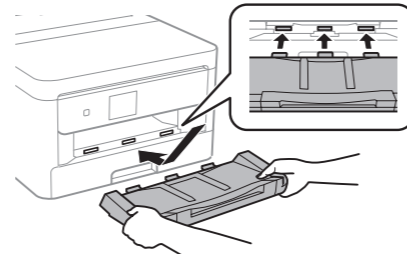


EPSON®

**3** Si votre produit possède une unité de bac papier additionnelle, placez le produit sur l'unité de bac papier incluse comme illustré et apposez l'autocollant inclus.

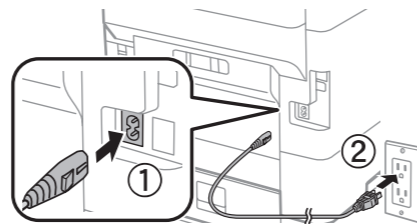


**4** Insérez le bac de sortie, puis relâchez-le doucement.



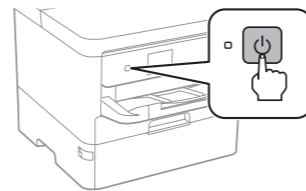
## 2 Allumez le produit et configurez-le

**1** Branchez le cordon d'alimentation à l'arrière du produit et dans une prise de courant.



**Mise en garde :** Ne branchez pas le produit à l'ordinateur tout de suite.

**2** Allumez le produit.



**Remarque :** Si un code d'erreur s'affiche, éteignez le produit et vérifiez si du matériel de protection se trouve à l'intérieur du produit.

**3** Sélectionnez votre langue et votre heure à l'écran ACL.

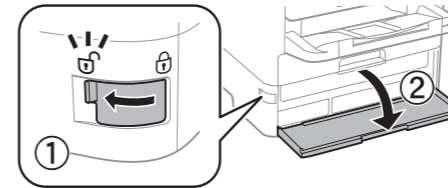
**Remarque :** Vous pourrez modifier ces paramètres plus tard en utilisant le panneau de commande du produit. Pour obtenir plus d'informations, consultez le *Guide de l'utilisateur* en ligne.

## 3 Installez les unités d'alimentation d'encre (sacs d'encre)

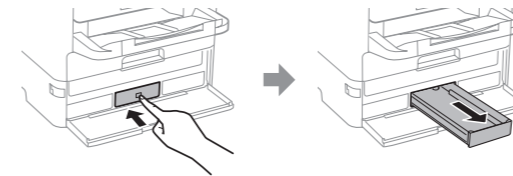
**Remarque :** Les sacs d'encre initiaux inclus ont été conçus pour une configuration fiable de l'imprimante et ils ne peuvent pas être revendus ou utilisés comme sacs d'encre de remplacement. Après la configuration, l'encre restante est disponible pour l'impression.

**Mise en garde :** Conservez les sacs d'encre hors de la portée des enfants et n'ingérez pas l'encre.

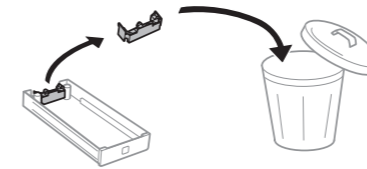
**1** Déverrouillez et ouvrez le capot des bacs de sac d'encre.



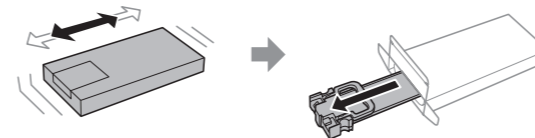
**2** Appuyez sur un bac de sac d'encre pour l'éjecter, puis retirez le bac.



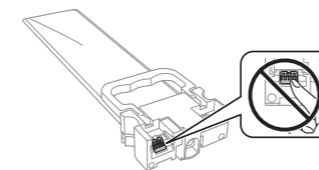
**3** Retirez et jetez la pièce protectrice du bac de sac d'encre.



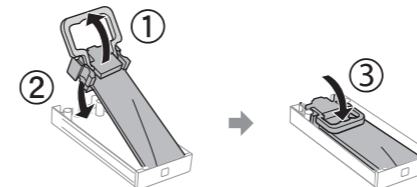
**4** Secouez un sac d'encre 10 fois, puis retirez-le de son emballage.



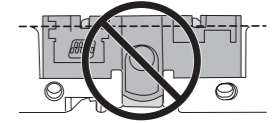
**Remarque :** Ne touchez pas à la puce verte sur le sac d'encre.



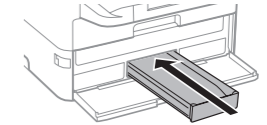
**5** Soulevez la poignée jusqu'au bout, placez le sac d'encre dans le bac de sac d'encre, puis rabaissez la poignée dans sa position initiale.



**Remarque :** Assurez-vous que le sac d'encre est complètement inséré et qu'il ne dépasse pas le dessus du bac.

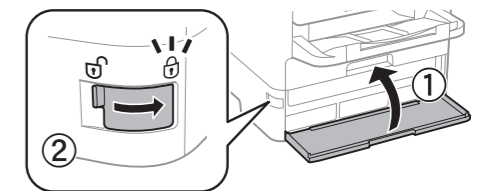


**6** Insérez le bac de sac d'encre dans l'imprimante. Répétez les étapes 2 à 6 pour les autres sacs d'encre.



**Remarque :** Les sacs d'encre sont conçus spécialement afin d'être insérés dans le bon logement de couleur. Si vous ne pouvez pas insérer complètement le bac de sac d'encre, n'utilisez pas de force. Assurez-vous que la couleur du sac d'encre correspond à la couleur du logement comme indiqué sur l'imprimante.

**7** Fermez le capot des bacs de sac d'encre et verrouillez-le.



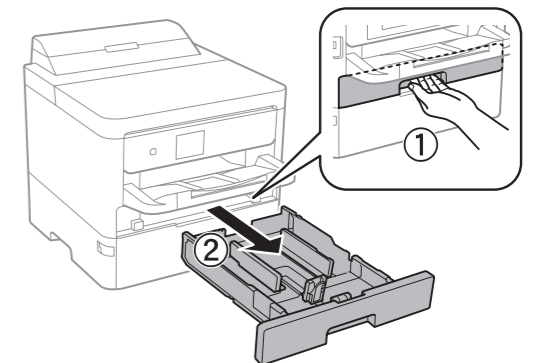
**8** Appuyez sur **OK** sur l'écran ACL pour lancer le chargement de l'encre. Le chargement de l'encre prend environ 9 minutes. Un message s'affiche lorsque le chargement de l'encre est terminé.

**Mise en garde :** Ne débranchez pas et n'éteignez pas le produit et n'ouvrez pas le capot avant lorsque le chargement est en cours, sinon vous gaspillerez de l'encre.

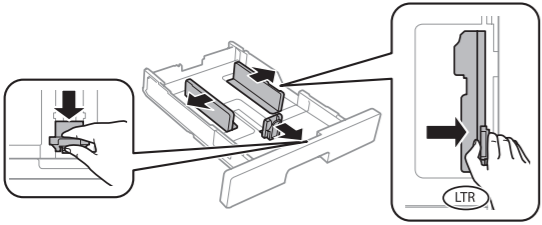
## 4 Chargez le papier

Consultez le *Guide de l'utilisateur* en ligne pour obtenir des instructions concernant la capacité de chargement, les types et formats de papier disponibles, le chargement des enveloppes et l'utilisation de la fente d'alimentation de papier arrière.

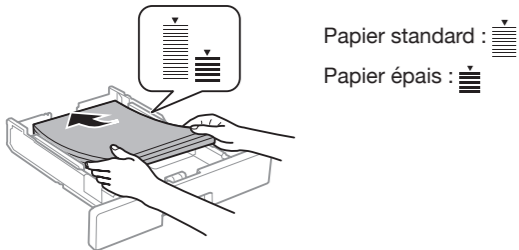
**1** Assurez-vous que le chargement de l'encre est terminé, puis retirez le bac papier.



- 2** Faites glisser les guide-papier latéraux complètement vers l'extérieur et réglez le guide-papier avant selon la taille de papier que vous utilisez.



- 3** Insérez le papier avec la face d'impression ou le côté glacé vers le bas.

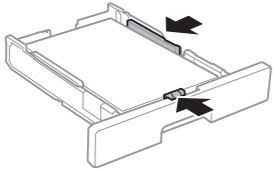


Papier standard :

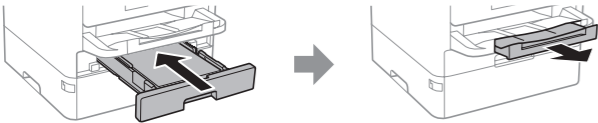
Papier épais :

**Remarque :** Assurez-vous que le papier ne dépasse pas la flèche pour votre type de papier et que le papier est chargé contre le bord avant du bac.

- 4** Faites glisser les guide-papier contre le papier, sans trop serrer.



- 5** Maintenez le bac droit lorsque vous l'insérez complètement dans le produit, puis déployez la rallonge du bac de sortie.



- 6** Sélectionnez les paramètres de papier sur le panneau de commande du produit.

## 5 Installez les logiciels

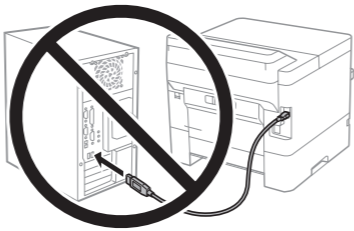
**Remarque :**

- Une connexion Internet est nécessaire pour obtenir les logiciels du produit.
- Pour imprimer depuis un Chromebook<sup>MC</sup>, visitez [www.epson.com/support/chromebookprint](http://www.epson.com/support/chromebookprint) (É.-U.) ou [www.epson.ca/support/chromebookprint](http://www.epson.ca/support/chromebookprint) (Canada) pour obtenir les instructions.

**Avis concernant la mise à jour du micrologiciel :** L'imprimante est conçue pour fonctionner seulement avec les sacs d'encre Epson authentiques. Les autres marques de sacs d'encre ou de fournitures d'encre ne sont pas compatibles et, même si elles sont décrites comme étant compatibles, elles pourraient ne pas fonctionner ou fonctionner incorrectement. Epson fournit périodiquement des mises à jour de micrologiciel afin de résoudre des problèmes de sécurité ou de performance, des bogues mineurs et pour s'assurer que votre imprimante fonctionne comme prévu. Ces mises à jour pourraient avoir un effet sur le fonctionnement des encres d'un tiers. Suite à une mise à jour du micrologiciel, il est possible que les sacs d'encre de marque autre qu'Epson ou les sacs d'encre d'Epson ayant été modifiés ne fonctionnent plus.

### Progiciel standard

- 1** Assurez-vous que le produit **N'EST PAS BRANCHÉ** à votre ordinateur.



**Windows® :** Si une fenêtre Nouveau matériel détecté s'affiche, cliquez sur **Annuler** et débranchez le câble USB.

- 2** Téléchargez et exécutez le progiciel de votre produit :

[www.epson.com/support/wfc529r](http://www.epson.com/support/wfc529r) (É.-U.)  
[www.epson.ca/support/wfc529r](http://www.epson.ca/support/wfc529r) (Canada)

- 3** Suivez les instructions à l'écran de l'ordinateur pour exécuter le programme de configuration.
- 4** Lorsque l'écran Sélectionnez votre connexion s'affiche, sélectionnez l'une des connexions suivantes et suivez les instructions qui s'affichent à l'écran :

• **Connexion sans fil**

Dans la plupart des cas, le programme d'installation des logiciels essaie automatiquement de configurer votre connexion sans fil. Si la configuration échoue, il est possible que vous deviez saisir le nom de réseau (SSID) et le mot de passe.

• **Connexion USB directe**

Assurez-vous d'avoir un câble USB (non inclus).

• **Connexion à un réseau câblé**

Assurez-vous d'avoir un câble Ethernet (non inclus).

### Pilote PCL ou PostScript

Téléchargez les logiciels et consultez le *Guide de l'utilisateur* en ligne pour les instructions.

[www.epson.com/support/wfc529r](http://www.epson.com/support/wfc529r) (É.-U.)  
[www.epson.ca/support/wfc529r](http://www.epson.ca/support/wfc529r) (Canada)

## Impression mobile

- Imprimez directement depuis un téléphone intelligent ou une tablette en utilisant iOS ou Android<sup>MC</sup> avec Epson iPrint<sup>MC</sup>. Vous n'avez qu'à connecter votre imprimante et l'appareil au même réseau et à appuyer sur l'icône d'action pour sélectionner l'option d'impression.
- Imprimez directement depuis votre appareil Android (v4.4 ou une version ultérieure). Vous n'avez qu'à connecter votre imprimante et l'appareil au même réseau et à appuyer sur l'icône de menu pour sélectionner l'option d'impression.
- Imprimez à distance avec Epson Connect<sup>MC</sup>. Consultez le *Guide de l'utilisateur* en ligne pour obtenir les instructions ou apprenez-en davantage à [www.epson.com/connect](http://www.epson.com/connect) (É.-U.) ou [www.epson.ca/connect](http://www.epson.ca/connect) (Canada).

\* Pourrait nécessiter l'application Epson Print Enabler ou Mopria Print Service, disponibles sur Google Play<sup>MC</sup>.

## Des problèmes?

### La configuration réseau a échoué.

- Imprimez un rapport de connexion réseau afin de déterminer les problèmes réseau et les solutions. Consultez le *Guide de l'utilisateur* en ligne pour obtenir les instructions.
- Assurez-vous d'avoir sélectionné le bon nom de réseau (SSID).
- Redémarrez votre routeur (éteignez-le et rallumez-le), puis essayez de vous reconnecter au routeur.
- Le produit ne peut être connecté qu'à un réseau qui prend en charge les connexions 2,4 GHz. Si votre routeur offre des connexions 2,4 GHz et 5 GHz, assurez-vous que la fréquence 2,4 GHz est activée.
- Si un message d'alerte de pare-feu s'affiche, cliquez sur **Débloquer** ou **Permettre** pour permettre à la configuration de se poursuivre.
- Si la sécurité de votre réseau est activée, assurez-vous d'avoir bien saisi le mot de passe du réseau (clé WEP ou phrase passe WPA). Le mot de passe doit être saisi selon la casse appropriée.

### Il y a des lignes ou des couleurs incorrectes sur mes tirages.

Exécutez une vérification des buses pour voir s'il y a des écarts sur votre tirage. Ensuite, nettoyez la tête d'impression, au besoin. Consultez le *Guide de l'utilisateur* en ligne pour obtenir plus d'informations.

### L'écran de l'imprimante s'est assombri.

Assurez-vous que votre produit est allumé et appuyez sur l'écran ou sur l'un des boutons afin que le produit quitte le mode veille.

### Impossible de détecter le produit après l'avoir relié avec un câble USB.

Assurez-vous que votre produit est bien branché.

## Des questions?

### Guide de l'utilisateur

**Windows :** Cliquez sur l'icône sur le bureau ou sur l'écran Applications afin d'accéder au *Guide de l'utilisateur* en ligne.

**Mac :** Cliquez sur l'icône dans le dossier **Applications/Epson Software/Guide** afin d'accéder au *Guide de l'utilisateur* en ligne.

Si vous n'avez pas d'icône pour le Guide de l'utilisateur, visitez le site Web d'Epson, tel que décrit ci-dessous.

### Soutien technique

Visitez [www.epson.com/support/wfc529r](http://www.epson.com/support/wfc529r) (É.-U.) ou [www.epson.ca/support/wfc529r](http://www.epson.ca/support/wfc529r) (Canada) afin de télécharger des pilotes, consulter les manuels et la FAQ et de communiquer avec Epson.

Composez le 1 866 212-8743 (en anglais seulement) ou le 905 709-3839 (service en français), de 6 h à 18 h, heure du Pacifique, du lundi au vendredi. Les heures et les jours de soutien peuvent être modifiés sans préavis. Des frais d'interurbain peuvent s'appliquer.

### Recyclage

Epson offre un programme de recyclage pour le matériel et les sacs d'encre en fin de vie utile. Veuillez consulter [www.epson.com/recycle](http://www.epson.com/recycle) (É.-U.) ou [www.epson.ca/recycle](http://www.epson.ca/recycle) (Canada) pour obtenir de l'information concernant le retour de vos produits pour une élimination appropriée.

## Achat de papier et d'encre

Pour garantir d'excellents résultats, utilisez les papiers ordinaires et pour usages spéciaux Epson, conçus spécialement pour les imprimantes Epson. Vous pouvez acheter les papiers pour usages spéciaux et l'encre d'origine Epson à [www.epson.com](http://www.epson.com) (ventes aux États-Unis) ou à [www.epson.ca](http://www.epson.ca) (ventes au Canada) et auprès d'un détaillant Epson autorisé. Composez le 1 800 807-7766.



DESIGNED *for*  
EXCELLENCE™

Imprimantes, encre et papiers spécialisés Epson.

### Sacs d'encre de remplacement WF-C529R

Couleur	Capacité standard	Grande capacité
Noir	T01C1	T01D1
Cyan	T01C2	T01D2
Magenta	T01C3	T01D3
Jaune	T01C4	T01D4

DURABrite  
Ultra  
INK



EPSON et DURABrite sont des marques déposées, le logo EPSON est un logotype déposé et Epson Connect et Epson iPrint sont des marques de commerce de Seiko Epson Corporation.

Designed for Excellence est une marque de commerce d'Epson America, Inc.

Mac est une marque de commerce d'Apple Inc., enregistrée aux États-Unis et dans d'autres pays.

Android, Chromebook et Google Play sont des marques de commerce de Google LLC.

Windows est une marque déposée du groupe de compagnies Microsoft.

Le mot servant de marque Mopria est une marque de commerce déposée et/ou non déposée de Mopria Alliance, Inc., aux États-Unis et dans d'autres pays. L'usage non autorisé est strictement défendu.

Avis général : Les autres noms de produit figurant dans le présent document ne sont cités qu'à des fins d'identification et peuvent être des marques de commerce de leurs propriétaires respectifs. Epson renonce à tous les droits associés à ces marques.

L'information contenue dans ce document peut être modifiée sans préavis.