

**ES-400**  
**ES-500W**

**EPSON**<sup>®</sup>  
EXCEED YOUR VISION

# Guía de instalación

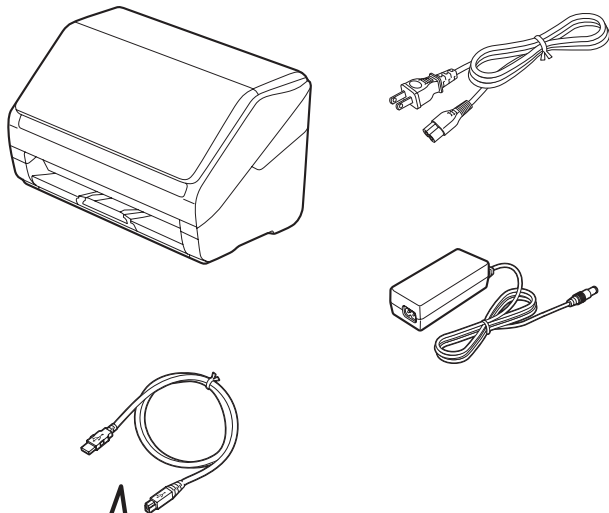
# Guia de instalação

IMPORTANTE: Antes de utilizar este producto, asegúrese de leer estas instrucciones y las instrucciones de seguridad en el *Manual del usuario* en línea.

IMPORTANTE: Antes de usar este produto, certifique-se de ler estas instruções e as instruções de segurança no *Manual do usuário* online.



\*413617500\*

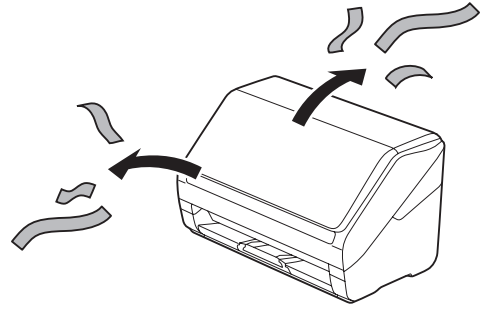


No conecte el cable USB hasta que se le indique.

Não conecte o cabo USB a não ser que lhe seja indicado.

**1**

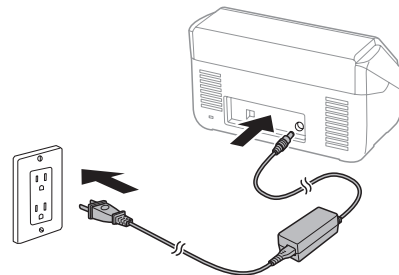
**Retire los materiales de embalaje • Remova os materiais de embalagem**



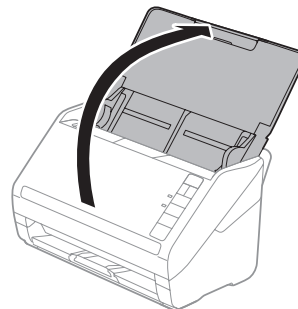
**2**

**Encienda el escáner • Ligue o scanner**

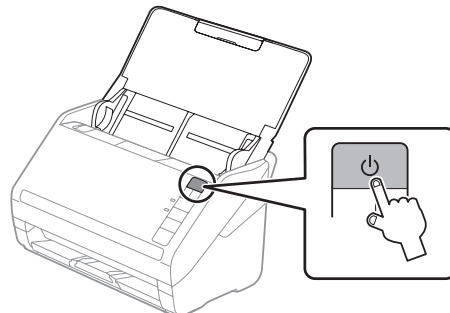
**1**



**2**



**3**



Pulse el botón ⏻.

Aperte o botão ⏻.

# 3

## Instale el software • Instale o software

**Nota:** Se requiere una conexión a Internet para obtener el software del producto.

**Observação:** Requer uma conexão à internet para obter o software do produto.

- 1 Visite el sitio de soporte de Epson que se indica a continuación para su modelo:



Visite o site de suporte da Epson listado abaixo para o seu modelo.

- ES-400  
[www.latin.epson.com/soporte/es400](http://www.latin.epson.com/soporte/es400)  
ES-400 (Brasil)  
[www.epson.com.br/suporte/es400](http://www.epson.com.br/suporte/es400)
- ES-500W  
[www.latin.epson.com/soporte/es500w](http://www.latin.epson.com/soporte/es500w)  
ES-500W (Brasil)  
[www.epson.com.br/suporte/es500w](http://www.epson.com.br/suporte/es500w)

- 2 Haga clic en **Descarga**.

**Paquete de drivers y utilidades**

Descarga ▶

Clique em **Download**.

**Pacote de drivers e utilitários**

Download ▶

- 3 Haga doble clic en el archivo que descargó para instalar el software. Siga las instrucciones que aparecen en la pantalla para configurar la conexión.

Clique duas vezes no arquivo que baixou para instalar o software. Siga as instruções na tela para configurar a conexão.



## Resolución de problemas con la configuración de Wi-Fi (ES-500W) • Resolução de problemas com a configuração de Wi-Fi (ES-500W)

- Apague su router y vuélvalo a encender, luego repita el proceso de instalación del software.

Desligue e volte a ligar o seu roteador, depois repita o processo de instalação do software.



))) 2,4 GHz ((



))) 2,4 GHz ((

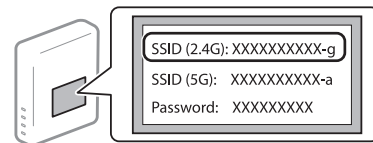


- El escáner solo se puede conectar a una red compatible con las conexiones de 2,4 GHz. Si el router ofrece conexiones de 2,4 GHz y 5 GHz, asegure que la banda de 2,4 GHz esté habilitada y que esté conectada a ella.

O scanner só pode se conectar a uma rede que suporte conexões de 2,4 GHz. Se o seu roteador oferecer tanto conexões de 2,4 GHz como de 5 GHz, certifique-se de que a banda de 2,4 GHz esteja ativada e que esteja conectado a ela.

- Si su computadora está conectada a la banda de 5 GHz, intente conectarla temporalmente a la banda de 2,4 GHz (si está disponible) para la configuración del escáner. Esto puede permitir que el escáner se conecte automáticamente a la red cuando repita el proceso de instalación del software.

Se o seu computador estiver conectado à banda de 5 GHz, tente conectá-lo temporariamente à banda de 2,4 GHz (se disponível) para configurar o scanner. Isso permite que o scanner se conecte automaticamente à rede quando você repetir o processo de instalação do software.



- Si el escáner no se conectó automáticamente y está conectándolo a la red manualmente, asegúrese de seleccionar la misma red a la que está conectada la computadora.

Se o scanner não se conectar automaticamente e você estiver fazendo a conexão à rede manualmente, certifique-se de selecionar a mesma rede à qual o computador estiver conectado.

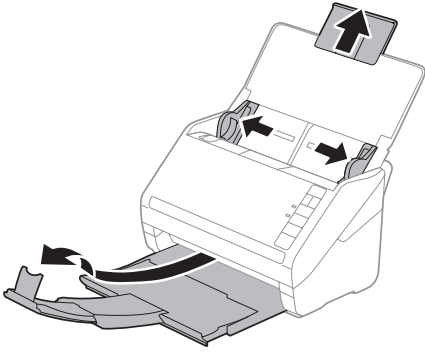
- El nombre de la red (SSID) y la contraseña son sensibles a mayúsculas y minúsculas. Asegúrese de ingresar las letras correctamente.

O nome (SSID) e senha da sua rede são sensíveis à caixa alta e baixa. Certifique-se de digitar as letras maiúsculas e minúsculas corretamente.

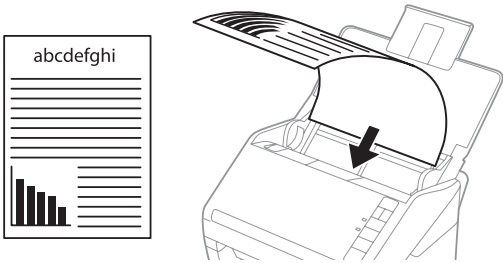


## Escanee un documento • Digitalize um documento

1



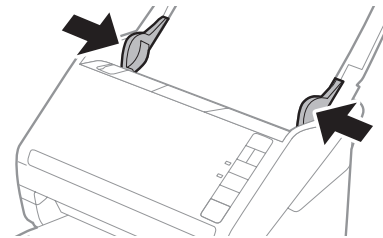
2



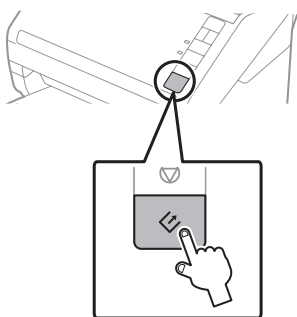
Cargue el documento boca abajo y por el borde superior.



Carregue o seu original com a face virada para baixo e a borda superior primeiro.

3



4



Pulse el botón .  
Aperte o botão .



La aplicación inicia automáticamente y su documento se escanea.

O aplicativo inicia automaticamente e o seu documento é digitalizado



## Escanee desde una computadora • Digitalize de um computador



También puede escanear desde su computadora con el software Epson ScanSmart.

- **Windows® 10:** Haga clic en  > **Epson Software** > **Epson ScanSmart**.
- **Windows 8.x:** Navegue a la pantalla Aplicaciones y seleccione **Epson ScanSmart**.
- **Windows (otras versiones):** Haga clic en  o en **Inicio** > **Todos los programas** o **Programas** > **Epson Software** > **Epson ScanSmart**.
- **Mac:** Seleccione **Aplicaciones** > **Epson Software** > **Epson ScanSmart**.

Para obtener más información sobre el software Epson ScanSmart, haga clic en el botón **Ayuda** en la pantalla del software o consulte el *Manual de Epson ScanSmart* en línea.

Para obtener más información sobre cómo escanear desde una computadora, consulte el *Manual del usuario* en línea del escáner.

Você também pode digitalizar a partir do seu computador com o Epson ScanSmart.

- **Windows® 10:** Clique em  > **Epson Software** > **Epson ScanSmart**.
- **Windows 8.x:** Navegue até a tela de Aplicativos e selecione **Epson ScanSmart**.
- **Windows (outras versões):** Clique em  ou em **Iniciar** > **Todos os programas** ou **Programas** > **Epson Software** > **Epson ScanSmart**.
- **Mac:** Seleccione **Aplicativos** > **Epson Software** > **Epson ScanSmart**.

Para mais informação sobre o Epson ScanSmart, clique no botão **Ajuda** na tela do software ou consulte o *Manual do Epson ScanSmart* online.

Para mais informação sobre a digitalização a partir de um computador, consulte o *Manual do usuário* online.



## Escanee desde un dispositivo móvil (ES-500W) • Digitalize de um dispositivo móvel (ES-500W)



Para escanear desde un dispositivo iOS o Android™, descargue e instale la aplicación gratuita Epson DocumentScan del App Store o de Google Play™.

Para digitalizar de um dispositivo iOS ou Android™, baixe e instale de graça o aplicativo Epson DocumentScan da App Store ou do Google Play™.



## Ayuda • Ajuda

### Ayuda del software del escáner

Haga clic en el botón **Ayuda** en la pantalla del software.

### Manual del usuario

Haga doble clic en el icono **Manual Epson ES-400\_ES-500W** situado en el escritorio de su computadora (o en la carpeta **Aplicaciones/Epson Software/Manual** en un Mac).

### Soporte técnico de Epson

#### Soporte por Internet

Visite la página [www.latin.epson.com/soporte](http://www.latin.epson.com/soporte) y localice su producto para descargar drivers, ver manuales, obtener respuestas a preguntas frecuentes o contactar a Epson.

También puede hablar con un técnico de soporte llamando a uno de los siguientes números de teléfono:

#### Hable con un representante de soporte técnico

<b>Argentina</b>	(54 11) 5167-0300	<b>Ecuador*</b>	1-800-000-044	<b>Paraguay</b>	009-800-521-0019
	0800-288-37766	<b>El Salvador*</b>	800-6570	<b>Perú</b>	0800-10126
<b>Bolivia*</b>	800-100-116	<b>Guatemala*</b>	1-800-835-0358	<b>Lima</b>	(51 1) 418-0210
<b>Chile</b>	(56 2) 2484-3400	<b>México</b>	01-800-087-1080	<b>República Dominicana</b>	1-888-760-0068
<b>Colombia</b>	018000-915235	<b>México, D.F.</b>	(52 55) 1323-2052	<b>Uruguay</b>	00040-5210067
<b>Bogotá</b>	(57 1) 592-2200	<b>Nicaragua*</b>	00-1-800-226-0368	<b>Venezuela</b>	(58 212) 240-1111
<b>Costa Rica</b>	800-377-6627	<b>Panamá*</b>	00-800-052-1376		

\* Para llamar desde teléfonos móviles a estos números gratuitos, póngase en contacto con su operador telefónico local.

Si su país no aparece en la lista anterior, comuníquese con la oficina de ventas de Epson más cercana. Pueden aplicar tarifas de larga distancia o interurbanas.

### Ajuda do software do scanner

Clique no botão **Ajuda** na tela do software do scanner.

### Manual do usuário

Clique duas vezes no ícone do **Manual Epson ES-400\_ES-500W** na sua área de trabalho (ou na pasta **Aplicativos/Epson Software/Manual** em um Mac).

### Suporte técnico da Epson

#### Suporte pela internet

Visite o site [www.epson.com.br/suporte](http://www.epson.com.br/suporte) e procure pelo seu produto para baixar drivers, ver manuais, obter respostas para as perguntas mais frequentes ou entrar em contato com a Epson.

#### Fale com um representante de suporte técnico

No Brasil, você pode falar com um representante do suporte técnico se ligar para este número:

**Capitais e regiões metropolitanas:** 3004-6627

**Outras regiões:** 0800-377-6627 / 0800-EPSONBR

Taxas ou tarifas de longa distância podem incidir sobre as chamadas.

EPSON es una marca registrada y EPSON Exceed Your Vision es un logotipo registrado de Seiko Epson Corporation.

Mac es una marca comercial de Apple Inc., registrada en EE.UU. y en otros países. App Store es una marca de servicio de Apple Inc.

Android y Google Play son marcas comerciales de Google Inc.

Aviso general: El resto de los productos que se mencionan en esta publicación aparecen únicamente con fines de identificación y pueden ser marcas comerciales de sus respectivos propietarios. Epson renuncia a cualquier derecho sobre dichas marcas. La información contenida en la presente está sujeta a cambios sin previo aviso.

EPSON é uma marca registrada e EPSON Exceed Your Vision é uma logomarca registrada da Seiko Epson Corporation.

Mac é uma marca comercial da Apple Inc., registrada nos EUA e em outros países. App Store é uma marca de serviço da Apple Inc.

Android e Google Play são marcas comerciais da Google Inc.

Aviso geral: Outros nomes de produtos são usados aqui somente com o fim de identificação e podem ser marcas comerciais de seus respectivos donos. A Epson nega todo e qualquer direito sobre tais marcas. Esta informação está sujeita a modificações sem aviso prévio.

