

Epson® SureColor® T2170/T3170/T5170

Point de départ

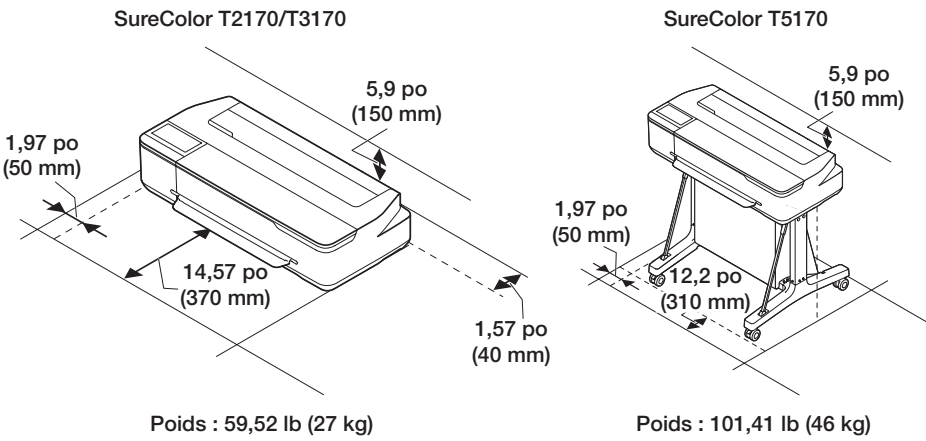
IMPORTANT : Avant d'utiliser ce produit, assurez-vous de lire ces instructions et les instructions de sécurité dans le *Guide de l'utilisateur* en ligne.

Remarque : La disponibilité des modèles varie selon les pays.

Choisissez un endroit où placer l'imprimante

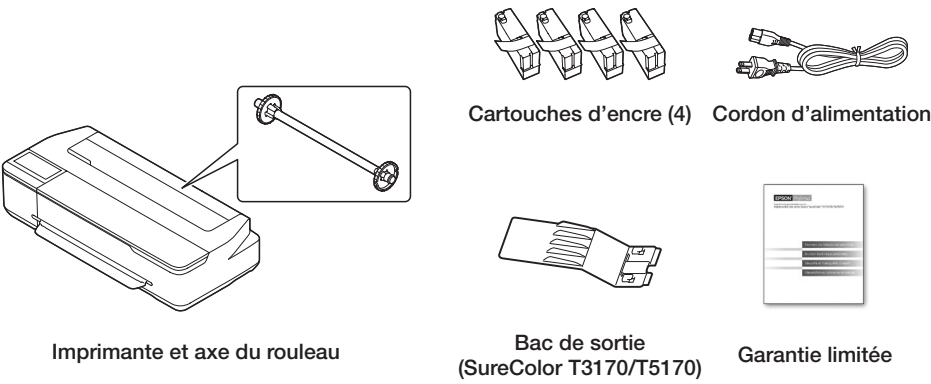
Choisissez un endroit près d'une prise de courant où le cordon d'alimentation peut être débranché facilement. Évitez les endroits soumis à des variations subites de température et d'humidité. Ne placez pas l'imprimante sous la lumière directe du soleil, ni sous une forte source de lumière ou de chaleur.

Veillez à placer l'imprimante sur une surface plane et stable ayant assez d'espace sur tous les côtés (voir les illustrations ci-dessous). La surface sur laquelle vous placez l'imprimante doit être plus large que l'espace entre les pattes de caoutchouc sous l'imprimante et doit pouvoir supporter les poids indiqués ci-dessous.



Déballer l'imprimante

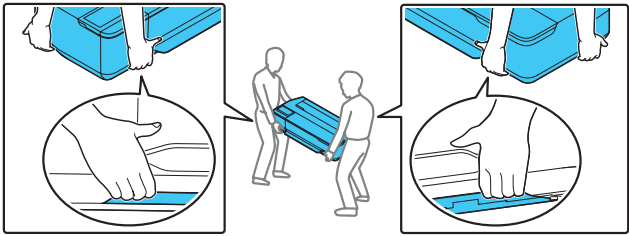
1 Assurez-vous que les éléments suivants sont inclus :



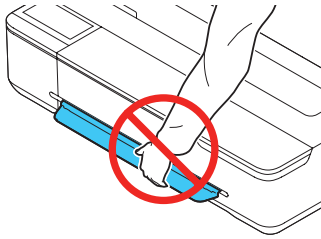
Remarque :

- Le bac de sortie est disponible comme accessoire optionnel (numéro de pièce C12C936361) pour l'imprimante SureColor T2170. Consultez le *Guide de l'utilisateur* en ligne pour les instructions sur l'utilisation du bac de sortie.
- Un support et un hamac de réception sont fournis avec l'imprimante SureColor T5170. Pour les imprimantes SureColor T2170 et T3170, un support et un hamac de réception sont disponibles comme accessoires optionnels (numéro de pièce C12C933151). Consultez le *Guide de l'utilisateur* en ligne pour les instructions sur l'assemblage de ces pièces.

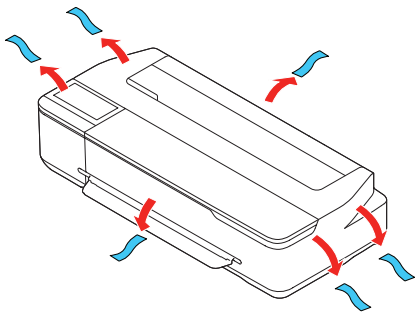
AVERTISSEMENT : Il faut deux personnes pour lever et déplacer l'imprimante. Assurez-vous d'agripper l'imprimante comme indiqué sur l'illustration.



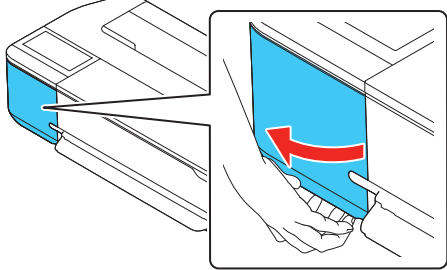
Remarque : Ne levez pas l'imprimante par le support à papier.



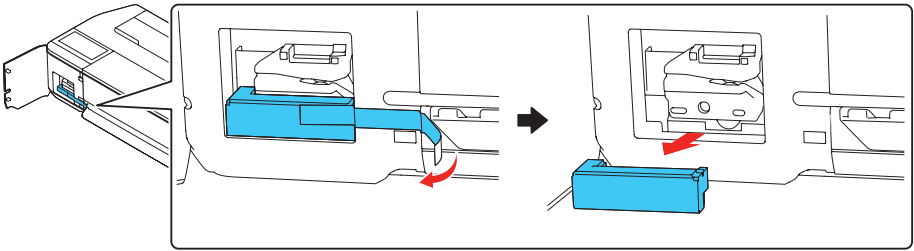
2 Retirez la feuille de plastique et tout le ruban adhésif à l'extérieur de l'imprimante.



3 Ouvrez le capot de gauche.

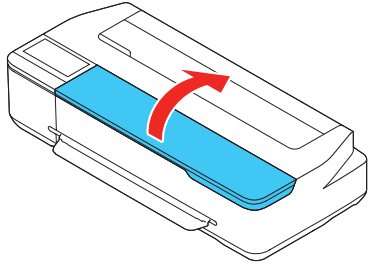


4 Retirez le ruban adhésif et la pièce protectrice.

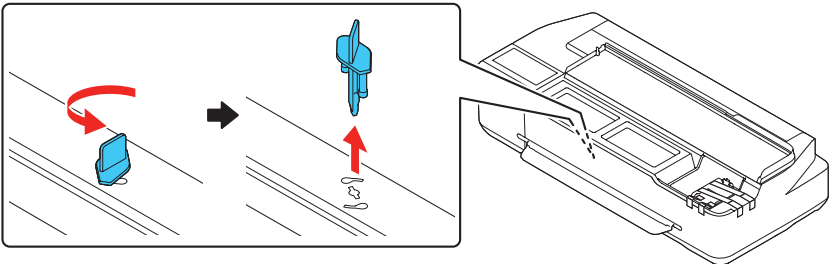


5 Fermez le capot de gauche.

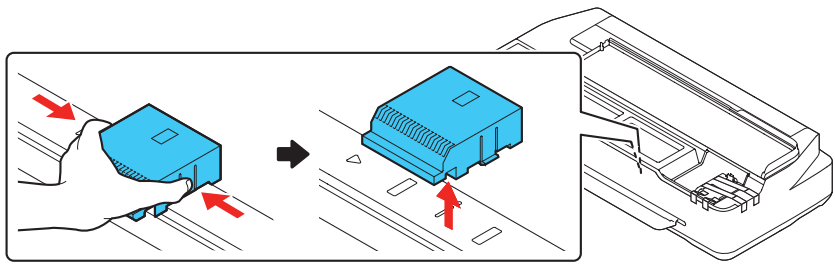
6 Ouvrez le capot avant.



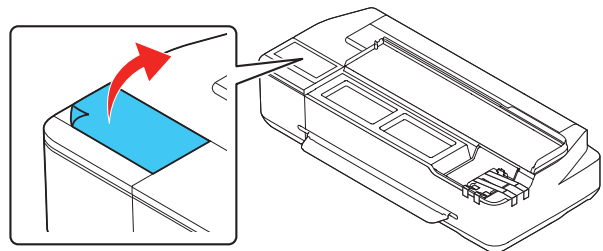
7 Tournez et retirez la pièce protectrice.



- 8 Appuyez sur les côtés de la pièce protectrice, puis soulevez-la et retirez-la.

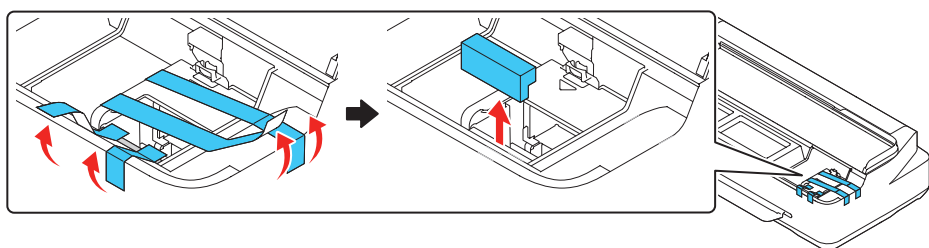


- 9 Retirez le film protecteur du panneau de commande.



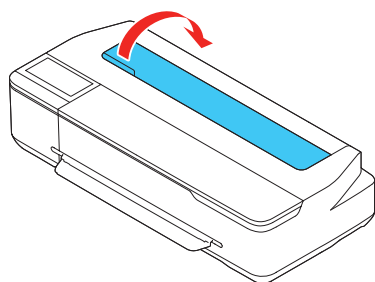
Remarque : L'écran tactile ne fonctionnera pas si le film protecteur demeure en place.

- 10 Retirez le ruban adhésif et la pièce protectrice.

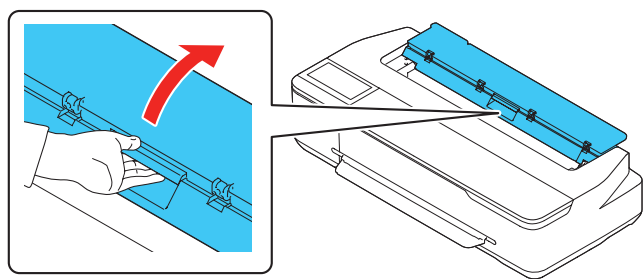


- 11 Fermez le capot avant.

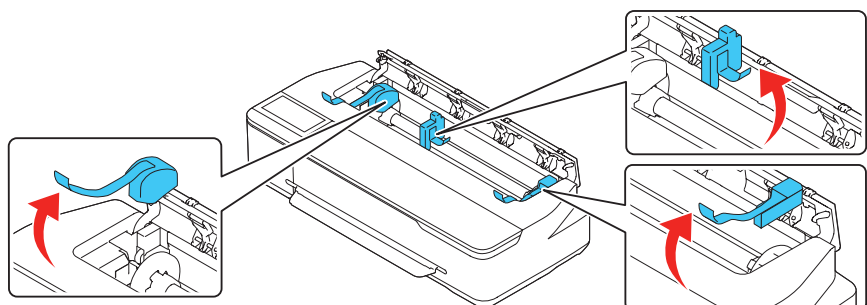
- 12 Ouvrez le capot de l'alimenteur de feuilles simples et retirez le ruban adhésif à l'intérieur de l'imprimante.



- 13 Ouvrez et rabattez vers l'arrière le capot du rouleau de papier.



- 14 Retirez le ruban adhésif et les pièces protectrices.



- 15 Fermez le capot du rouleau de papier et le capot de l'alimenteur de feuilles simples.

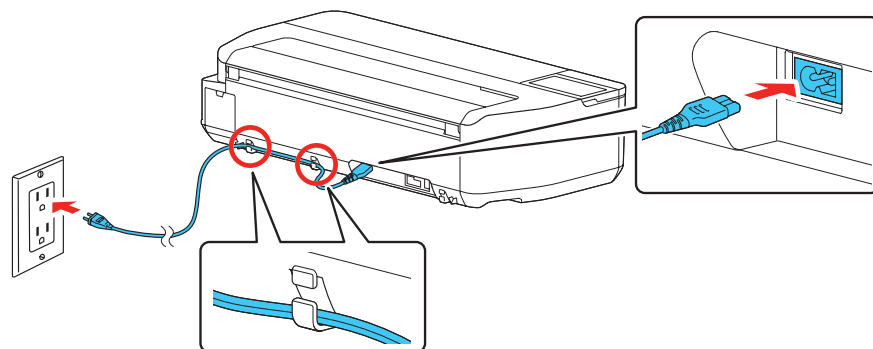
- 16 Jetez tout le ruban adhésif et toutes les pièces protectrices.


Installez les cartouches d'encre

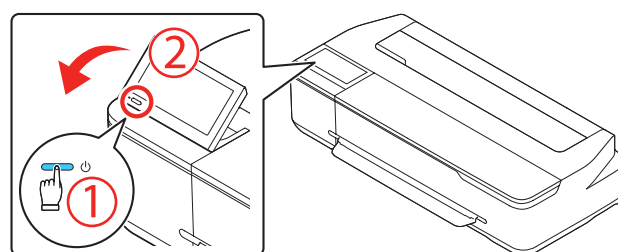
Remarque :

- L'imprimante a été conçue pour être utilisée avec les cartouches d'encre Epson® seulement, et non avec les cartouches ou l'encre d'un tiers.
- Les cartouches d'encre incluses avec le produit ont été conçues pour la configuration de l'imprimante et non pour la revente. Une partie de l'encre est utilisée pour le chargement initial et le reste de l'encre est disponible pour l'impression.

- 1 Branchez le cordon d'alimentation à l'imprimante. Faites passer le cordon dans les crochets à l'arrière de l'imprimante et branchez l'autre extrémité du cordon d'alimentation dans une prise de courant.



- 2 Appuyez sur le bouton d'alimentation  du panneau de commande pour allumer l'imprimante. Levez le panneau de commande de l'imprimante, au besoin.



- 3 Sélectionnez votre langue à l'écran ACL.

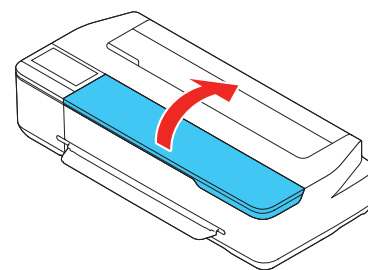
- 4 Lorsqu'un message indique de retirer les pièces protectrices, sélectionnez **Fini**.

- 5 Sélectionnez la date et l'heure.

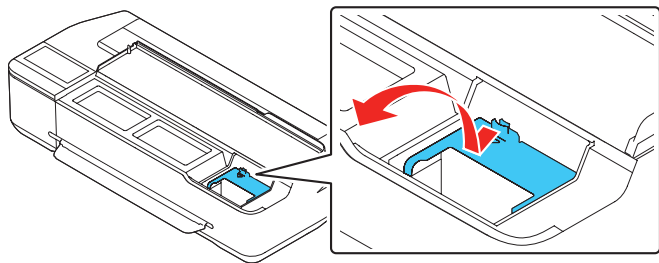
Remarque : Sélectionnez **Voir guide** pour accéder aux instructions supplémentaires.

- 6 Suivez les instructions pour lancer le chargement initial de l'encre.

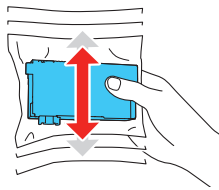
- 7 Ouvrez le capot avant.



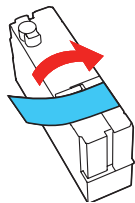
- 8 Tirez sur l'onglet du capot du logement des cartouches d'encre et levez-le pour ouvrir le capot. Retirez le papier protecteur qui recouvre les ports d'encre.



- 9 Secouez doucement l'une des cartouches d'encre pendant 10 secondes, puis retirez-la de son emballage.

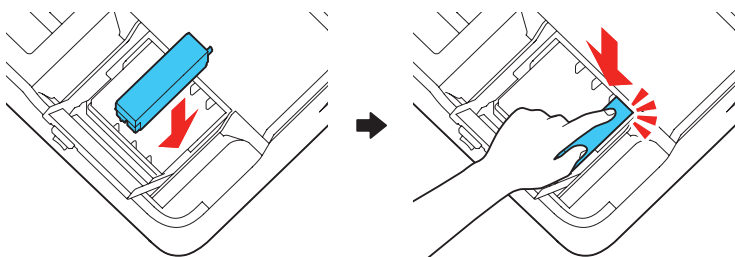


- 10 Retirez le ruban jaune de la cartouche.



Mise en garde : Ne retirez aucune autre étiquette ni aucun ruban d'étanchéité, sinon l'encre risque de fuir. Ne touchez pas la puce verte sur le dessus de la cartouche.

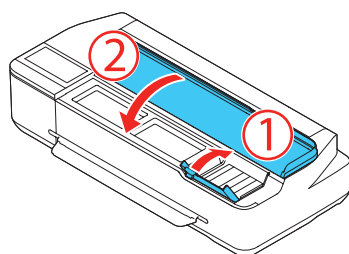
- 11 Insérez la cartouche dans le logement de la couleur correspondante et appuyez fermement dessus.



- 12 Répétez les étapes 9 à 11 pour les cartouches d'encre restantes.

Remarque : Si vous installez une cartouche d'encre noire de 50 ml, il y aura un écart du côté gauche de la cartouche. Cela est normal.

- 13 Fermez le capot des cartouches d'encre et le capot avant.



- 14 L'imprimante commence le chargement initial de l'encre. Ce procédé dure environ 18 minutes. L'écran d'accueil s'affiche lorsque le chargement est complété.

Mise en garde : N'éteignez pas l'imprimante, ne débranchez pas l'imprimante et n'effectuez pas d'autres opérations durant le chargement de l'encre.

Remarque :

- Il est possible que vous deviez remplacer le boîtier de maintenance (numéro de pièce C13S210057) peu de temps après le chargement initial de l'encre. Consultez le *Guide de l'utilisateur* en ligne pour obtenir les instructions.
- Consultez le *Guide de l'utilisateur* en ligne pour obtenir les instructions sur le chargement du papier.

Installez le logiciel

Remarque : Une connexion Internet est nécessaire pour obtenir le logiciel du produit.

- 1 Téléchargez et exécutez le progiciel de votre produit. Pour obtenir le plus récent logiciel, visitez www.epson.com/support (É.-U.) ou www.epson.ca/support (Canada) et effectuez une recherche de votre produit.

- 2 Suivez les instructions à l'écran pour exécuter le programme de configuration.

- 3 Lorsque l'écran Sélectionnez votre connexion s'affiche, sélectionnez l'une des connexions suivantes :

- **Connexion sans fil**

Dans la plupart des cas, le programme d'installation de logiciel essaie automatiquement de configurer votre connexion sans fil. Si la configuration échoue, il est possible que vous deviez saisir le nom de réseau (SSID) et le mot de passe.

- **Connexion USB directe**

Assurez-vous d'avoir un câble USB 2.0 ou 3.0 (non inclus).

Remarque : Si vous n'utilisez pas un câble USB 2.0 ou 3.0, la vitesse d'impression et le rendement pourraient être réduits.

- **Connexion à un réseau câblé**

Assurez-vous d'avoir un câble Ethernet (non inclus).

Impression mobile

Connectez-vous sans fil à partir de votre téléphone intelligent, votre tablette ou votre ordinateur. Imprimez vos documents et photos, que vous soyez à l'autre bout de la pièce ou à l'autre bout du monde :

- Imprimez directement depuis un appareil iOS. Vous n'avez qu'à connecter votre appareil au réseau de l'imprimante et à appuyer sur l'icône d'action pour imprimer.
- Utilisez Epson Print Enabler (gratuit sur Google Play^{MC}) avec les appareils Android^{MC} (v4.4 ou une version ultérieure). Ensuite, connectez votre imprimante et l'appareil au même réseau et appuyez sur l'icône de menu pour imprimer.

Soutien pour le produit

Guide de l'utilisateur

Windows® : Cliquez sur l'icône sur le bureau ou sur l'écran Applications afin d'accéder au *Guide de l'utilisateur* en ligne.

Mac : Cliquez sur l'icône dans le dossier Applications/Epson Software/Guide afin d'accéder au *Guide de l'utilisateur* en ligne.

Si vous n'avez pas d'icône pour le Guide de l'utilisateur, visitez le site Web d'Epson, tel que décrit ci-contre.

Soutien technique Epson

Visitez le site Web www.epson.ca/support et effectuez une recherche de votre produit afin de télécharger des pilotes et des utilitaires, consulter les manuels, la FAQ et des conseils de dépannage et communiquer avec Epson.

Epson offre du soutien technique et des informations concernant l'installation, la configuration et l'utilisation des produits d'impression professionnelle via la garantie limitée Epson Preferred^{MS}. Composez le 905 709-2567 (soutien en français) ou le 1 888 377-6611 (en anglais seulement), de 6 h à 18 h, heure du Pacifique, du lundi au vendredi. Les heures et les jours de soutien sont modifiables sans préavis. Avant d'appeler, assurez-vous d'avoir :

- le numéro de série de l'imprimante : _____
- la preuve d'achat et la date : _____

Remarque : Si vous éprouvez des difficultés avec les numéros de téléphone ci-dessus, composez le 1 562 276-1305.





Recyclage

Epson offre un programme de recyclage pour le matériel et les cartouches d’encre en fin de vie. Veuillez consulter le site Web www.epson.ca/recycle pour obtenir de l’information concernant le retour de vos produits pour une élimination appropriée.

Besoin d’encre?

Vous pouvez vous procurer des cartouches d’encre auprès d’un revendeur Epson autorisé. Pour trouver le revendeur le plus proche, composez le 1 800 807-7766.

Cartouches d’encre de remplacement Epson SureColor T2170/T3170/T5170

Couleur	26 ml	50 ml	80 ml
 Noir	-	T40V120	T40W120
 Cyan	T40V220	T40W220	-
 Magenta	T40V320	T40W320	-
 Jaune	T40V420	T40W420	-



EPSON et SureColor sont des marques déposées et EPSON Exceed Your Vision est un logotype déposé de Seiko Epson Corporation.

Epson Preferred est une marque de service d’Epson America, Inc.

Windows est une marque déposée de Microsoft Corporation aux États-Unis et/ou dans d’autres pays.

Mac est une marque de commerce d’Apple Inc., enregistrée aux États-Unis et dans d’autres pays.

Android et Google Play sont des marques de commerce de Google LLC.

Avis général : Les autres noms de produit figurant dans le présent document ne sont cités qu’à des fins d’identification et peuvent être des marques de commerce de leurs propriétaires respectifs.

Epson renonce à tous les droits associés à ces marques.

L’information contenue dans ce document peut être modifiée sans préavis.

© 2020 Epson America, Inc., 4/20

Imprimé aux É.-U.