

# Point de départ

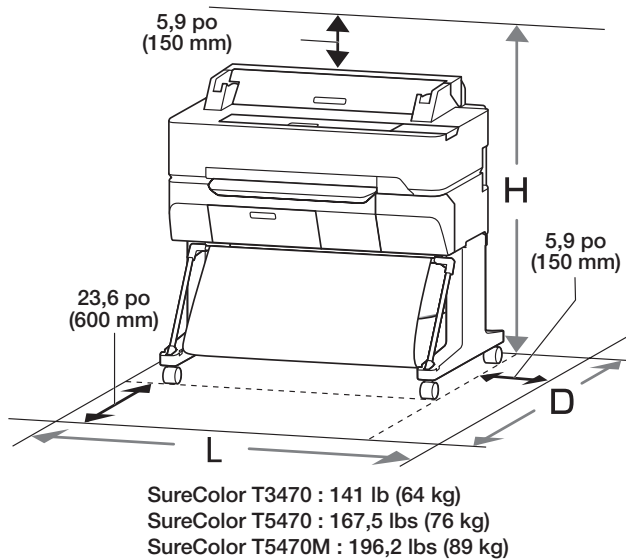
**IMPORTANT :** Avant d'utiliser ce produit, assurez-vous de lire ces instructions et les instructions de sécurité dans le *Guide de l'utilisateur* en ligne.

Les illustrations montrent l'imprimante SureColor T3470, mais les étapes sont les mêmes pour les autres modèles, à moins d'indication contraire.

## Choisissez un endroit où placer l'imprimante

Choisissez un endroit près d'une prise de courant et où il est possible de facilement débrancher le cordon d'alimentation de l'imprimante. Évitez les endroits soumis à des variations subites de température et d'humidité. Ne placez pas l'imprimante sous la lumière directe du soleil, ni sous une forte source de lumière ou de chaleur.

Placez l'imprimante sur une surface plane et stable pouvant supporter les poids mentionnés ci-dessous; assurez-vous qu'il y a suffisamment d'espace de dégagement à l'avant et sur les côtés (voir l'illustration ci-dessous).

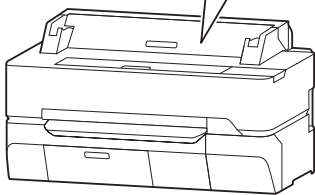
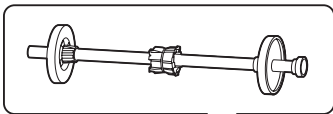


**AVERTISSEMENT :** Il faut deux personnes pour lever et déplacer l'imprimante SureColor T3470 (trois personnes pour les imprimantes SureColor T5470 et T5470M).

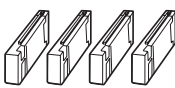
## Déballiez et placez l'imprimante

1 Assurez-vous que les éléments suivants sont inclus :

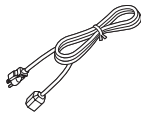
### Imprimante



Imprimante et axe du rouleau



Cartouches d'encre (4)



Cordon d'alimentation

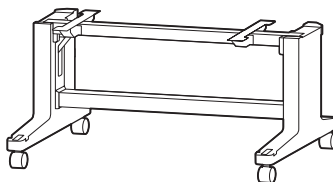


Garantie limitée



Guide latéraux (SureColor T5470M)

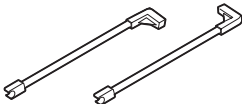
### Support



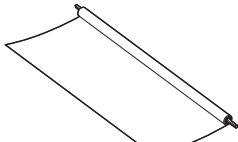
Support (assemblé)



Boulons (4)



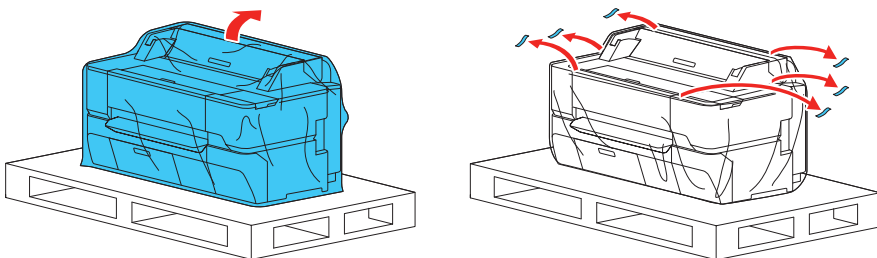
Tiges du hamac de réception



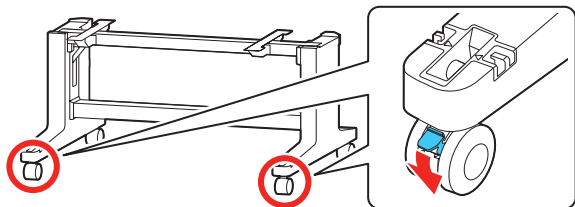
Hamac de réception

**Remarque :** Pour assembler le support, consultez les instructions incluses dans l'emballage du support.

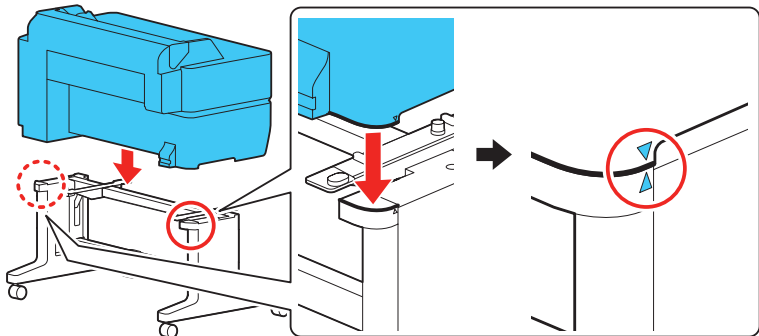
2 Retirez le matériel de protection recouvrant l'imprimante.



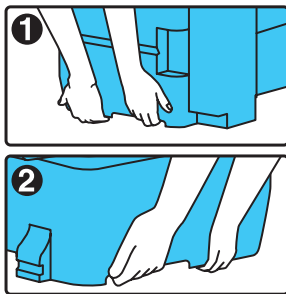
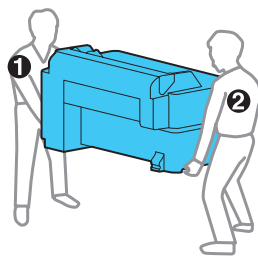
3 Si vous installez l'imprimante sur le support, verrouillez les roulettes à l'avant en poussant les leviers vers le bas.



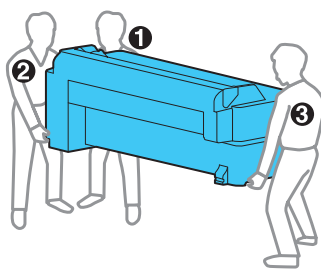
4 Soulevez l'imprimante et placez-la sur le support. Assurez-vous d'agripper l'imprimante comme cela est indiqué sur les illustrations.



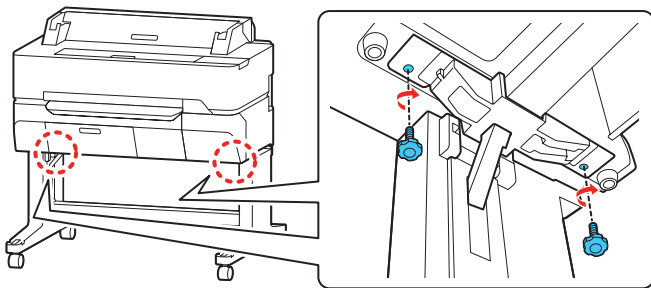
SureColor T3470



SureColor T5470/T5470M

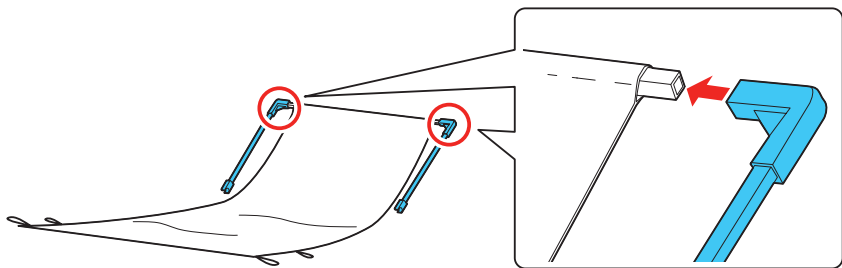


5 Fixez l'imprimante au support en utilisant les boulons fournis.

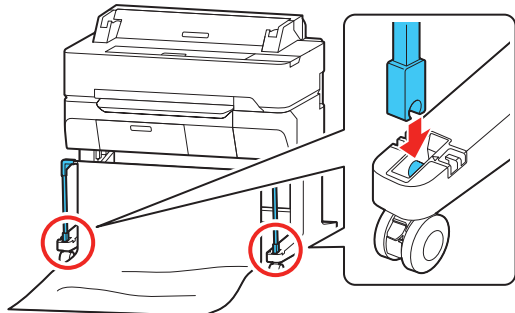


## Installez le hamac de réception

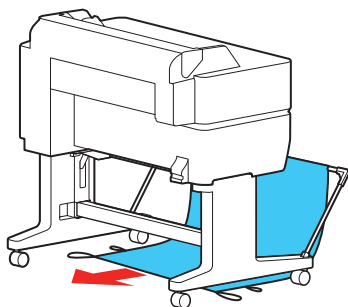
- 1 Placez les tiges dans le hamac de réception comme cela est indiqué.



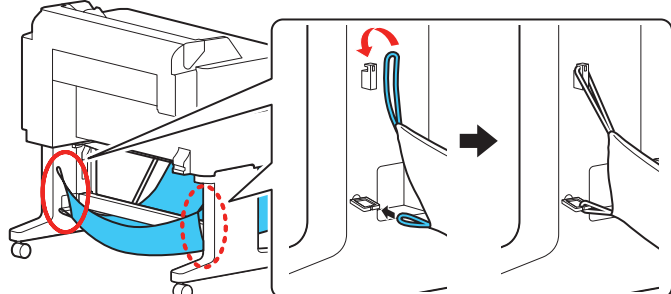
- 2 Insérez les extrémités des tiges dans les pattes avant du support jusqu'à ce qu'elles s'enclenchent.



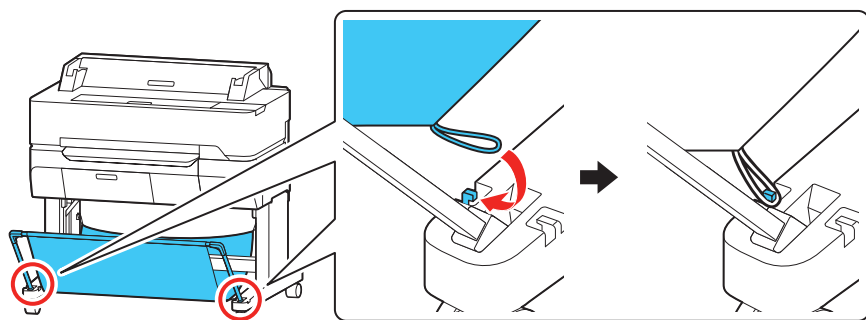
- 3 Poussez la toile du hamac par l'arrière de l'imprimante. Assurez-vous que la toile est sous la barre du support.



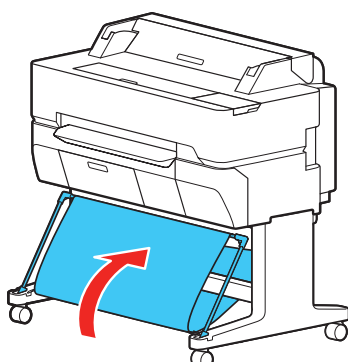
- 4 Accrochez les boucles du hamac sur les crochets du support comme cela est indiqué.



- 5 Accrochez les boucles du hamac sur les crochets des pattes avant du support.

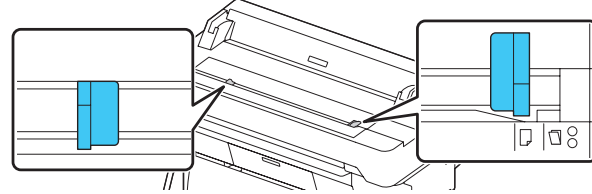


- 6 Fermez le hamac de réception en le repliant vers le support de l'imprimante.



## Installez les guides latéraux (SureColor T5470M)

Fixez les guides latéraux comme cela est illustré.

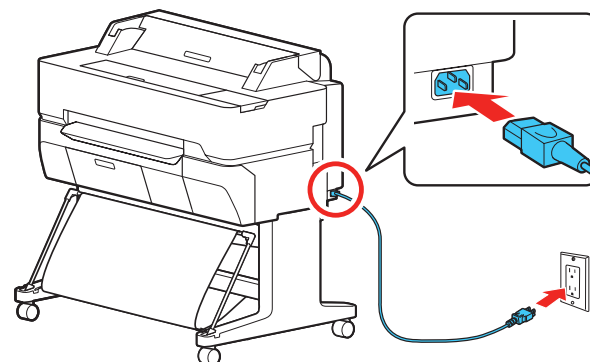


## Installez les cartouches d'encre

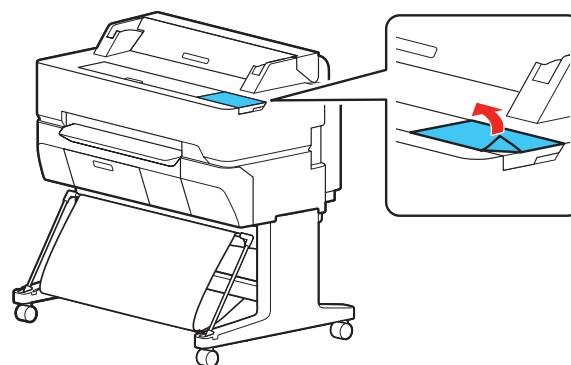
Remarque :

- L'imprimante a été conçue pour être utilisée avec les cartouches d'encre Epson® seulement, et non avec les cartouches ou l'encre d'un tiers.
- Les cartouches d'encre incluses avec le produit ont été conçues pour la configuration de l'imprimante et non pour la revente. Une partie de l'encre est utilisée pour le chargement initial et le reste de l'encre est disponible pour l'impression.

- 1 Branchez une extrémité du cordon d'alimentation à l'imprimante et l'autre extrémité dans une prise de courant.

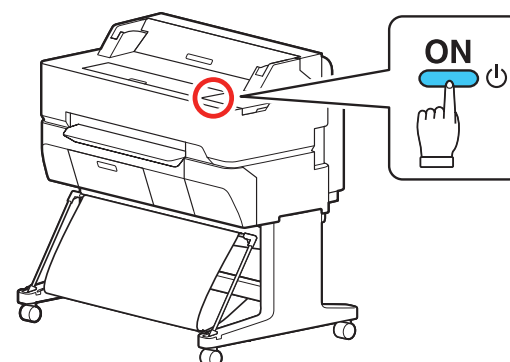


- 2 Retirez le film protecteur de l'écran tactile.



**Remarque :** L'écran tactile ne fonctionnera pas si le film protecteur demeure en place.

- 3 Appuyez sur le bouton **ON** du panneau de commande pour mettre l'imprimante sous tension. Levez le panneau de commande de l'imprimante, au besoin.



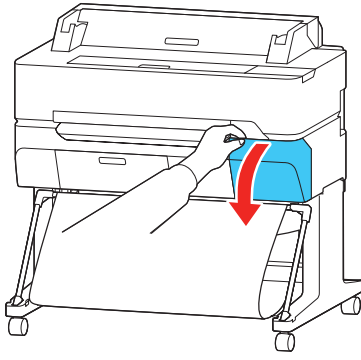
- 4 Sélectionnez votre langue à l'écran ACL.

- 5 Sélectionnez la date et l'heure.

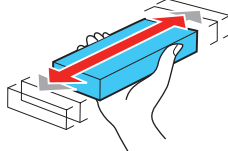
6 Suivez les instructions pour lancer le chargement initial de l'encre.

**Remarque :** Sélectionnez **Voir guide** pour obtenir des instructions supplémentaires.

7 Ouvrez le couvercle des cartouches d'encre.

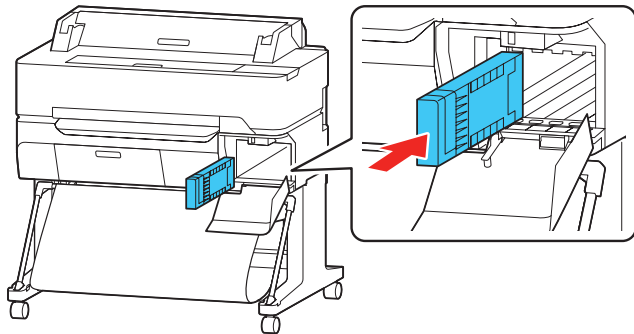


8 Secouez doucement l'une des cartouches d'encre pendant 10 secondes, puis retirez-la de son emballage.



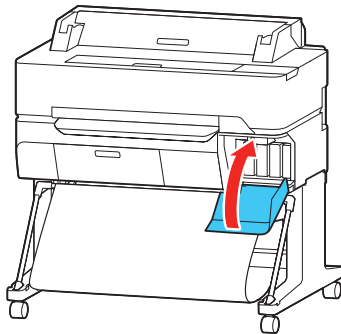
**Mise en garde :** Ne touchez pas la puce verte sur le dessus de la cartouche.

9 Insérez la cartouche dans le logement de la couleur correspondante et appuyez fermement dessus.



10 Répétez les étapes 8 et 9 pour les cartouches d'encre restantes.

11 Fermez le couvercle des cartouches d'encre.



12 L'imprimante commence le chargement initial de l'encre. Ce procédé dure entre 20 et 30 minutes. L'écran d'accueil s'affiche lorsque le chargement est complété.

**Mise en garde :** N'éteignez pas l'imprimante, ne débranchez pas l'imprimante ou n'effectuez pas d'autres opérations durant le chargement de l'encre.

13 Pour charger le papier, sélectionnez **Paramètre papier**, puis sélectionnez la source de papier et suivez les instructions à l'écran.

**Remarque :** Consultez le *Guide de l'utilisateur* en ligne pour obtenir des instructions détaillées sur le chargement du papier.

## Installez le logiciel

**Remarque :** Une connexion Internet est nécessaire pour obtenir le logiciel du produit.

1 Téléchargez et exécutez le progiciel de votre produit :

**SureColor T3470**

É.-U. : [www.epson.com/support/t3470](http://www.epson.com/support/t3470)

Canada : [www.epson.ca/support/t3470](http://www.epson.ca/support/t3470)

**SureColor T5470**

É.-U. : [www.epson.com/support/t5470](http://www.epson.com/support/t5470)

Canada : [www.epson.ca/support/t5470](http://www.epson.ca/support/t5470)

**SureColor T5470M**

É.-U. : [www.epson.com/support/t5470m](http://www.epson.com/support/t5470m)

Canada : [www.epson.ca/support/t5470m](http://www.epson.ca/support/t5470m)

2 Suivez les instructions à l'écran pour exécuter le programme de configuration.

3 Lorsque l'écran Sélectionnez votre connexion s'affiche, sélectionnez l'une des connexions suivantes et suivez les instructions à l'écran :

- **Connexion sans fil**

Dans la plupart des cas, le programme d'installation de logiciel essaie automatiquement de configurer votre connexion sans fil. Si la configuration échoue, il est possible que vous deviez entrer le nom de réseau (SSID) et le mot de passe.

- **Connexion USB directe**

Assurez-vous d'avoir un câble USB 2.0 ou 3.0 (non inclus).

**Remarque :** Si vous n'utilisez pas un câble USB 2.0 ou 3.0, la vitesse d'impression et le rendement pourraient être réduits.

- **Connexion à un réseau câblé**

Assurez-vous d'avoir un câble Ethernet (non inclus).

## Impression mobile

Connectez-vous sans fil à partir de votre téléphone intelligent, votre tablette ou votre ordinateur. Imprimez vos documents et photos, que vous soyez à l'autre bout de la pièce ou à l'autre bout du monde :

- Imprimez directement depuis un appareil iOS. Connectez simplement votre imprimante et l'appareil au même réseau et appuyez sur l'icône d'action pour sélectionner l'option d'impression.
- Imprimez directement depuis un appareil Android<sup>MC</sup> (v4.4 ou une version ultérieure). Connectez simplement votre imprimante et l'appareil au même réseau et appuyez sur l'icône de menu pour sélectionner l'option d'impression.

\* Pourrait nécessiter l'application Epson Print Enabler ou Mopria Print Service, disponibles sur Google Play<sup>MC</sup>.

## Soutien pour le produit

### Guide de l'utilisateur

Instructions d'utilisation et d'entretien de l'imprimante.

**Windows® :** Cliquez sur l'icône sur le bureau ou sur l'écran Applications afin d'accéder au *Guide de l'utilisateur* en ligne.

**Mac :** Cliquez sur l'icône dans le dossier Applications/Epson Software/Guide afin d'accéder au *Guide de l'utilisateur* en ligne.

Si vous n'avez pas d'icône pour le Guide de l'utilisateur, visitez le site Web d'Epson, tel que décrit ci-dessous.

### Soutien technique Epson

Visitez le site [www.epson.com/support](http://www.epson.com/support) (É.-U.) ou [www.epson.ca/support](http://www.epson.ca/support) (Canada) et effectuez une recherche pour votre produit afin de télécharger des pilotes et des utilitaires, consulter les manuels et la FAQ et communiquer avec Epson.

Epson offre du soutien technique et des informations concernant l'installation, la configuration et l'utilisation des produits d'impression professionnelle via la garantie limitée Epson Preferred<sup>MS</sup>. Composez le 905 709-2567 (soutien en français) ou le 1 888 377-6611 (en anglais seulement), de 6 h à 18 h, heure du Pacifique, du lundi au vendredi. Les heures et les jours de soutien sont modifiables sans préavis. Avant d'appeler, assurez-vous d'avoir :

- le numéro de série de l'imprimante : \_\_\_\_\_
- la preuve d'achat et la date : \_\_\_\_\_

**Remarque :** Si vous éprouvez des difficultés avec les numéros de téléphone ci-dessus, composez le 1 562 276-1305.





# Recyclage

Epson offre un programme de recyclage pour le matériel et les cartouches d’encre en fin de vie utile. Veuillez consulter le site **www.epson.com/recycle** (É.-U.) ou **www.epson.ca/recycle** (Canada) pour obtenir de l’information concernant le retour de vos produits pour une élimination appropriée.

# Besoin d’encre?

Vous pouvez vous procurer des cartouches d’encre auprès d’un revendeur Epson autorisé. Pour trouver le revendeur le plus proche, composez le 1 800 807-7766.

## Cartouches d’encre de remplacement Epson SureColor T3470/T5470/T5470M

Couleur	110 ml	350 ml
 Noir	T41W520	T41P520
 Cyan	T41W220	T41P220
 Magenta	T41W320	T41P320
 Jaune	T41W420	T41P420



EPSON et SureColor sont des marques déposées et EPSON Exceed Your Vision est un logotype déposé de Seiko Epson Corporation.

Epson Preferred est une marque de service d'Epson America, Inc.

Windows est une marque déposée de Microsoft Corporation aux États-Unis et/ou d'autres pays.

Mac est une marque de commerce d'Apple Inc., enregistrée aux États-Unis et dans d'autres pays.

Android et Google Play sont des marques de commerce de Google LLC.

Avis général : Les autres noms de produit figurant dans le présent document ne sont cités qu'à des fins d'identification et peuvent être des marques de commerce de leurs propriétaires respectifs. Epson renonce à tous les droits associés à ces marques.

L'information contenue dans le présent document peut être modifiée sans préavis.

© 2019 Epson America, Inc., 7/19

Imprimé aux É.-U.

CPD-56265R1