

Point de départ

IMPORTANT : Avant d'utiliser ce produit, assurez-vous de lire ces instructions et les instructions de sécurité dans le *Guide de l'utilisateur* en ligne.

Remarque : Cette imprimante est conçue pour être utilisée seulement avec les cartouches d'encre Epson®, et non avec des cartouches ou de l'encre de tiers. Pour obtenir de l'information importante concernant l'encre, visitez www.epson.com/epsonink (É.-U.) ou www.epson.ca/epsonink (Canada) ou consultez la boîte de l'imprimante.

Note pour les hispanophones : Pour obtenir des instructions en espagnol, visitez le site Web www.epson.ca/support et effectuez une recherche pour votre produit (requiert une connexion à Internet).

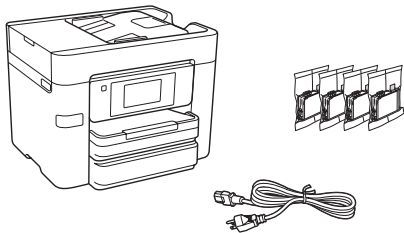
Consignes de sécurité importantes : Lorsque vous utilisez du matériel téléphonique, suivez toujours les directives de sécurité de base afin de réduire les risques d'incendie, d'électrocution et de blessures, incluant les directives suivantes :

- N'utilisez pas le produit Epson près de l'eau.
- Conservez toujours ce document à votre portée.
- Évitez d'utiliser un téléphone durant un orage électrique. Un éclair pourrait causer un faible risque d'électrocution.
- N'utilisez pas un téléphone pour signaler une fuite de gaz si vous vous trouvez près de la fuite en question.

Mise en garde : Afin de réduire les risques d'incendie, n'utilisez qu'un cordon téléphonique de calibre 26 (AWG) ou supérieur.

Les illustrations montrent l'imprimante EC-4040, mais les étapes à suivre sont les mêmes pour tous les modèles, à moins d'indication contraire.

1 Déballer le produit

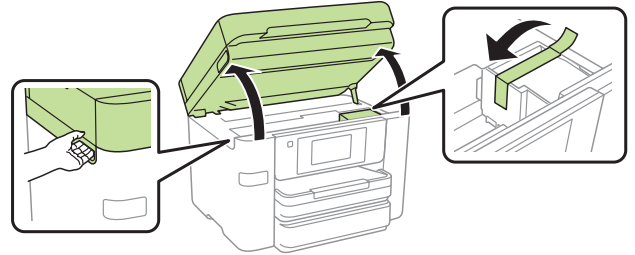


Remarque : Ouvrez les emballages des cartouches d'encre seulement quand vous êtes prêt à installer ces dernières. Les cartouches sont emballées sous vide pour maintenir leur fiabilité.

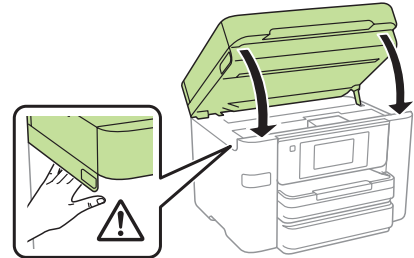
- 1 Retirez tout le matériel de protection du produit.



- 2 Levez l'unité du scanner jusqu'à ce qu'elle s'enclenche et retirez tout le matériel de protection à l'intérieur du produit.

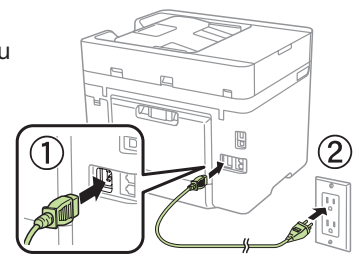


- 3 Abaissez l'unité du scanner.



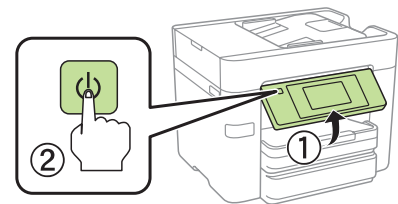
2 Allumez le produit et configurez-le

- 1 Branchez le cordon d'alimentation à l'arrière du produit et dans une prise de courant.



Mise en garde : Ne branchez pas le produit à l'ordinateur tout de suite.

- 2 Levez le panneau de commande et allumez le produit.



- 3 Sélectionnez votre langue, pays et heure.

Remarque : Vous pouvez modifier ces paramètres plus tard en utilisant le panneau de commande du produit. Pour obtenir plus d'informations, consultez le *Guide de l'utilisateur* en ligne.

3 Installez les cartouches d'encre

Mise en garde : Gardez les cartouches d'encre hors de la portée des enfants et n'ingérez pas l'encre.

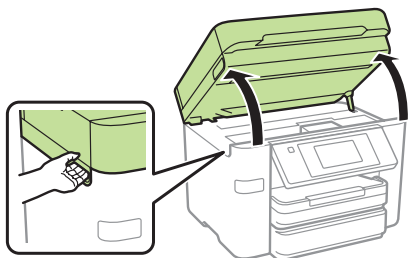
Remarque : Les cartouches d'encre initiales fournies sont conçues pour assurer la fiabilité de la configuration de l'imprimante et ne peuvent être utilisées comme cartouches d'encre de remplacement ni revendues. Après la configuration, l'encre restante peut être utilisée pour l'impression.



413702700

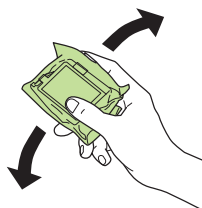
EPSON
EXCEED YOUR VISION

- 1** Levez l'unité du scanner jusqu'à ce qu'elle s'enclenche.



Mise en garde : Ne touchez pas au câble plat blanc.

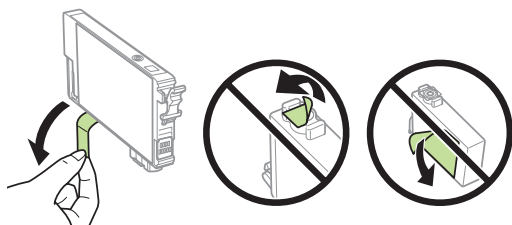
- 2** Secouez doucement les cartouches d'encre.



- 3** Déballez les cartouches d'encre.

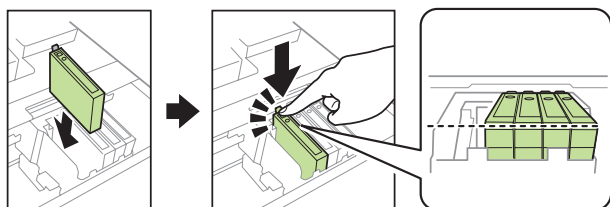


- 4** Retirez le ruban jaune de chaque cartouche d'encre.

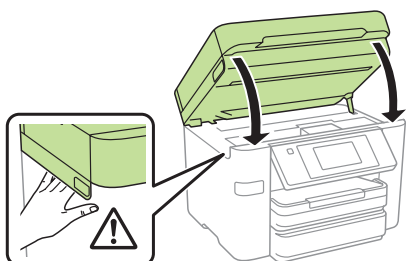


Mise en garde : Ne retirez aucune autre étiquette ou vignette protectrice sur les cartouches d'encre, sinon les cartouches pourraient fuir. Ne touchez pas à la puce verte sur la cartouche.

- 5** Insérez la cartouche dans le logement de chaque couleur. Appuyez sur chaque cartouche jusqu'à ce qu'elle s'enclenche. Assurez-vous que toutes les cartouches sont bien enclenchées.



- 6** Abaissez l'unité du scanner.



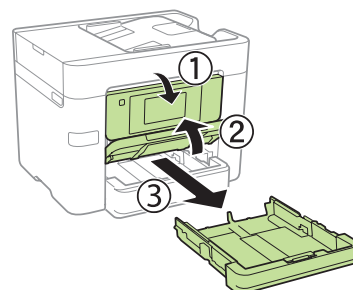
- 7** À l'invite, suivez les instructions à l'écran ACL. L'imprimante commence le chargement de l'encre. Le chargement de l'encre prend environ 5 minutes. Lorsque vous voyez un message d'achèvement à l'écran ACL de l'imprimante, le chargement est terminé.

Mise en garde : N'éteignez pas l'imprimante et ne soulevez pas l'unité du scanner pendant le chargement, sinon vous gaspillerez de l'encre.

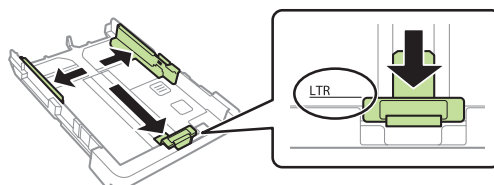
Remarque : Les cartouches initiales incluses permettent d'imprimer environ 500 pages en noir et 450 pages en couleur.

4 Chargez le papier

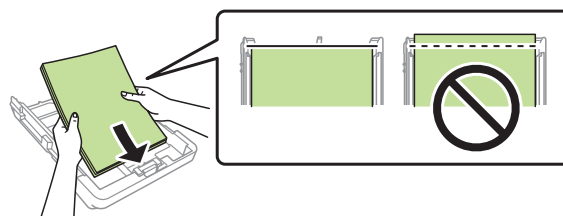
- 1** Assurez-vous que le chargement de l'encre est terminé, fermez le panneau de commande, levez le plateau de sortie et retirez le bac papier.



- 2** Faites glisser les guides latéraux complètement vers l'extérieur et réglez le guide-papier avant selon la taille de papier que vous utilisez.

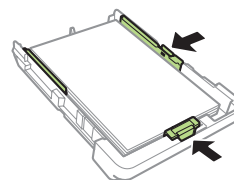


- 3** Insérez le papier avec la face d'impression ou le côté glacé vers le bas.

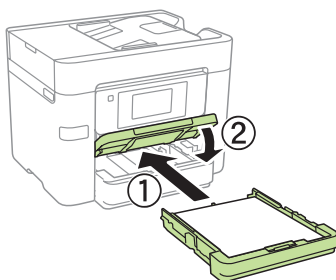


Remarque : Assurez-vous que le papier se trouve bien contre le guide-papier avant et qu'il ne dépasse pas l'extrémité du bac papier.

- 4** Faites glisser les guide-papier contre le papier, sans trop serrer.



- 5** Maintenez le bac droit lorsque vous l'insérez complètement dans le produit, puis abaissez le plateau de sortie.



- 6** Déployez la rallonge du plateau de sortie.

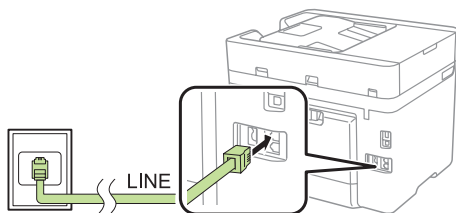


- 7** Sélectionnez les paramètres de papier sur le panneau de commande du produit.

Pour obtenir plus d'informations sur le chargement d'enveloppes ou de différents types de papier, consultez le *Guide de l'utilisateur* en ligne.

5 Connectez la ligne de télécopie

- 1** Connectez un cordon téléphonique à une prise téléphonique murale et au port **LINE** sur le produit. Consultez le *Guide de l'utilisateur* en ligne pour obtenir plus d'informations.



- 2** **EC-4020/EC-4030** : Sélectionnez **Continuer** si vous souhaitez configurer le télécopieur ou sélectionnez **Configurer plus tard** pour le configurer ultérieurement.

EC-4040 : Sélectionnez **Continuer** si vous souhaitez configurer le télécopieur ou sélectionnez **Fermer** pour le configurer plus tard.

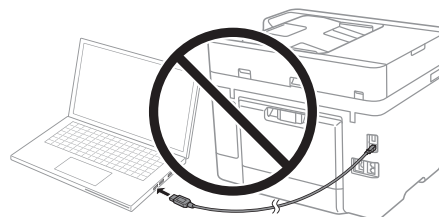
6 Installez les logiciels

Remarque : Une connexion Internet est requise pour obtenir les logiciels de votre produit.

Pour imprimer depuis un Chromebook^{MC}, visitez le site Web à l'adresse www.epson.ca/support/gcp pour les instructions.

Avis concernant la mise à jour du micrologiciel : Epson fournit périodiquement des mises à jour de micrologiciel afin de résoudre des problèmes de sécurité ou de performance, des bogues mineurs et pour s'assurer que votre imprimante fonctionne tel que prévu. Votre imprimante a été conçue pour être utilisée seulement avec des cartouches d'encre de marque Epson authentiques. Certaines mises à jour pourraient affecter le fonctionnement de l'encre de tiers.

- 1** Assurez-vous que le produit **N'EST PAS BRANCHÉ** à votre ordinateur.



Windows® : Si une fenêtre Nouveau matériel détecté s'affiche, cliquez sur **Annuler** et débranchez le câble USB.

- 2** Téléchargez et exécutez le progiciel de votre produit. Pour obtenir les logiciels, visitez le site Web www.epson.ca/support et effectuez une recherche pour votre produit.
- 3** Suivez les instructions à l'écran de votre ordinateur pour exécuter le programme de configuration.
- 4** Lorsque l'écran Sélectionnez votre connexion s'affiche, sélectionnez l'une des connexions suivantes :
- **Connexion sans fil**
Dans la plupart des cas, le programme d'installation des logiciels essaie automatiquement de configurer votre connexion sans fil. Si la configuration échoue, il est possible que vous deviez saisir le nom de réseau (SSID) et le mot de passe.
 - **Connexion USB directe**
Assurez-vous d'avoir un câble USB (non inclus).
 - **Connexion à un réseau câblé**
Assurez-vous d'avoir un câble Ethernet (non inclus).

Impression mobile



Connectez-vous sans fil à partir de votre téléphone intelligent, votre tablette ou votre ordinateur. Imprimez vos documents et photos, que vous soyez à l'autre bout de la pièce ou à l'autre bout du monde :

- Imprimez directement depuis un appareil iOS. Vous n'avez qu'à connecter votre imprimante et l'appareil au même réseau et à appuyer sur l'icône d'action pour sélectionner l'option d'impression.
- Utilisez Epson Print Enabler (gratuit sur Google Play^{MC}) avec les appareils Android^{MC} (v4.4 ou une version ultérieure). Ensuite, connectez votre imprimante et l'appareil au même réseau et touchez l'icône de menu afin d'imprimer.
- Imprimer à distance avec Epson Connect^{MC} et Google Cloud Print^{MC}. Consultez le *Guide de l'utilisateur* pour obtenir les instructions ou visitez le site Web www.epson.ca/connect pour plus de détails.

Avez-vous rencontré des problèmes?

La configuration réseau a échoué.

- Assurez-vous d'avoir sélectionné le bon nom de réseau (SSID).
- Redémarrez votre routeur (éteignez-le et rallumez-le), puis essayez de vous reconnecter au routeur.
- Le produit peut être connecté seulement à un réseau qui prend en charge les connexions 2,4 GHz. Si votre routeur offre des connexions 2,4 GHz et 5 GHz, assurez-vous que la fréquence 2,4 GHz est activée.
- Si vous apercevez un message d'alerte de pare-feu, cliquez sur **Débloquer** ou **Permettre** pour permettre à la configuration de se poursuivre.
- Si la sécurité de votre réseau est activée, assurez-vous d'avoir bien saisi le mot de passe du réseau (clé WEP ou phrase passe WPA). Le mot de passe doit être saisi selon la casse appropriée.

Sélectionnez sur  pour saisir des lettres en majuscules ou sélectionnez sur  pour saisir des chiffres ou des symboles.

Il y a des lignes ou des couleurs incorrectes sur mes tirages.

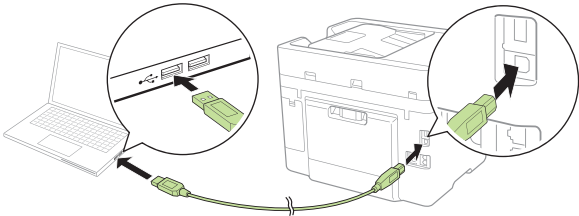
Exécutez une vérification des buses pour voir si l'une des buses de la tête d'impression est bouchée. Ensuite, nettoyez la tête d'impression, au besoin. Consultez le *Guide de l'utilisateur* en ligne pour obtenir plus d'informations.

L'écran du produit s'est assombri.

Assurez-vous que votre produit est sous tension et appuyez sur l'écran ou sur le bouton d'alimentation afin que le produit quitte le mode veille.

Impossible de détecter le produit après l'avoir relié avec un câble USB.

Assurez-vous qu'il est bien branché tel qu'illustré ci-dessous :



Avez-vous des questions?

Guide de l'utilisateur

Windows : Cliquez sur l'icône sur le bureau ou sur l'écran Applications afin d'accéder au *Guide de l'utilisateur* en ligne.

Mac : Cliquez sur l'icône dans le dossier Applications/Epson Software/Guide afin d'accéder au *Guide de l'utilisateur* en ligne.

Si vous n'avez pas d'icône pour le guide de l'utilisateur, visitez le site Web d'Epson, tel que décrit ci-contre.

Soutien

Visitez le site Web www.epson.ca/support et effectuez une recherche pour votre produit afin de télécharger des pilotes, voir les manuels, consulter les FAQ et communiquer avec Epson.

Composez le 905 709-3839, de 6 h à 20 h, heure du Pacifique, du lundi au vendredi, et de 7 h à 16 h, heure du Pacifique, le samedi. Les heures et les jours de soutien peuvent être modifiés sans préavis. Des frais d'interurbain sont éventuellement à prévoir.

Recyclage

Epson offre un programme de recyclage pour le matériel et les cartouches d'encre en fin de vie utile. Veuillez consulter le site Web www.epson.ca/recycle pour obtenir de l'information concernant le retour de vos produits pour une élimination appropriée.

Achat de papier et d'encre

Pour garantir d'excellents résultats, utilisez les papiers pour usages spéciaux Epson, conçus spécialement pour les imprimantes Epson. Vous pouvez acheter les papiers pour usages spéciaux et l'encre de marque Epson authentique à l'adresse www.epson.ca et auprès d'un détaillant Epson autorisé. Composez le 1 800 807-7766.



DESIGNED *for* EXCELLENCE™

Imprimantes, encre et papiers spécialisés Epson.

DURABrite Ultra INK

Cartouches d'encre de remplacement EC-4020/EC-4030/EC-4040

Couleur	Capacité standard	Grande capacité
Noir	802	802XL
Cyan	802	802XL
Magenta	802	802XL
Jaune	802	802XL



EPSON et DURABrite sont des marques déposées, Epson Connect est une marque de commerce et EPSON Exceed Your Vision est un logotype déposé de Seiko Epson Corporation. Designed for Excellence est une marque de commerce d'Epson America, Inc.

Windows est une marque déposée de Microsoft Corporation aux États-Unis et/ou dans d'autres pays.
Mac est une marque de commerce d'Apple Inc., enregistrée aux États-Unis et dans d'autres pays.
Android, Google Cloud Print, Chromebook et Google Play sont des marques de commerce de Google LLC.

Avis général : Les autres noms de produit figurant dans le présent document ne sont cités qu'à des fins d'identification et peuvent être des marques de commerce de leurs propriétaires respectifs. Epson renonce à tous les droits associés à ces marques.
L'information contenue dans le présent document peut être modifiée sans préavis.