

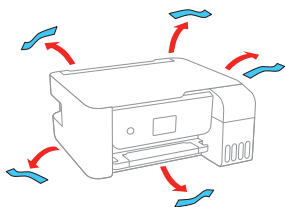
IMPORTANT : Avant d'utiliser ce produit, assurez-vous de lire ces instructions et les instructions de sécurité dans le *Guide de l'utilisateur* en ligne.

1 Déballer le produit



Remarque : N'ouvrez les bouteilles d'encre que lorsque vous êtes prêt à remplir les réservoirs. Les bouteilles d'encre sont emballées sous vide pour maintenir leur fiabilité.

Retirez tout le matériel de protection du produit.



Remarque : N'allumez pas le produit tout de suite.

2 Remplissez les réservoirs

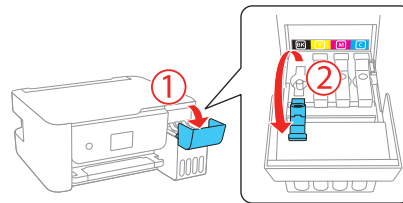
Avertissement : Conservez les bouteilles d'encre hors de la portée des enfants et n'ingérez pas l'encre.

Mise en garde : Manipulez l'encre avec soin. En cas de fuite, essuyez immédiatement l'encre avec une serviette humide afin d'éviter toute tache permanente. Les éclaboussures sur vos vêtements ou vos biens personnels pourraient être impossibles à laver.

Remarque :

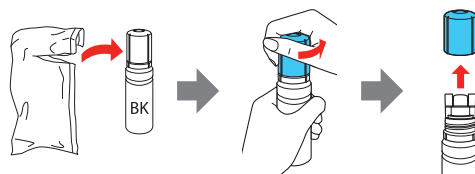
- Epson ne peut pas garantir la qualité ou la fiabilité des encres non authentiques.
- Utilisez les bouteilles d'encre incluses avec l'imprimante pour configurer le produit. Une partie de l'encre sera utilisée pour charger la tête d'impression. Ces bouteilles pourraient permettre d'imprimer moins de pages que les bouteilles d'encre de remplacement.

- 1 Ouvrez le couvercle des réservoirs d'encre et le bouchon du réservoir d'encre noire.



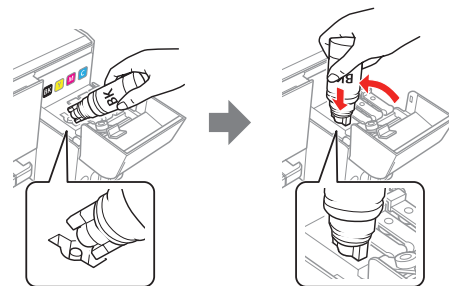
Remarque : Référez-vous à l'autocollant des codes de couleur sur l'unité des réservoirs d'encre pour identifier la couleur de chaque réservoir.

- 2 Déballez la bouteille d'encre noire (BK). Tenez la bouteille à la verticale et tournez lentement le bouchon pour le retirer.



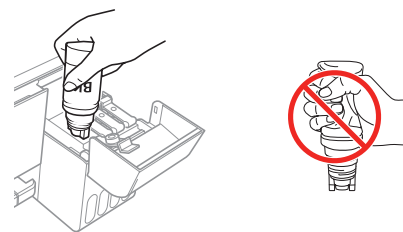
Mise en garde : Ne secouez pas ou ne pressez pas la bouteille d'encre. Ne touchez pas à la partie supérieure de la bouteille après avoir retiré le bouchon.

- 3 Placez la partie supérieure de la bouteille d'encre dans le port de remplissage, puis levez graduellement la bouteille afin de l'insérer, tel qu'illustré.



Remarque : N'utilisez pas de force excessive pour mettre les bouteilles en place; elles sont conçues pour s'insérer dans le bon réservoir selon la couleur.

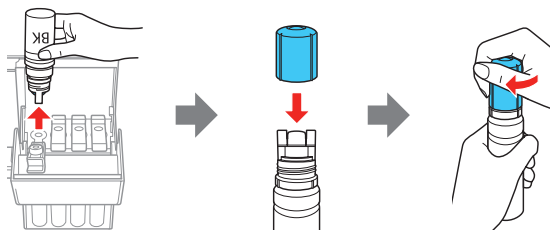
- 4 Patientez jusqu'à ce que l'encre ait rempli le réservoir. Ne pressez pas la bouteille.



Remarque : L'encre s'écoule dans le réservoir et s'arrête automatiquement lorsqu'elle atteint la ligne du haut. Si l'encre ne s'écoule pas de la bouteille, levez et réinsérez la bouteille.

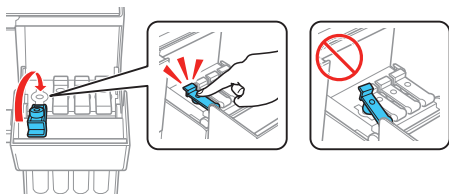


- 5** Une fois le réservoir d'encre rempli, retirez la bouteille et replacez bien son bouchon.

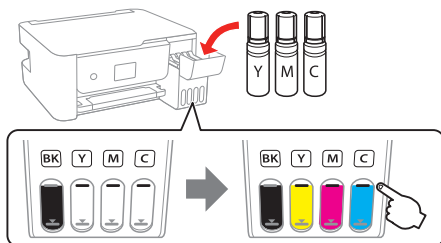


Remarque : Ne laissez pas la bouteille d'encre insérée; sinon, la bouteille pourrait être endommagée ou l'encre pourrait fuir. S'il reste de l'encre dans la bouteille, déposez la bouteille à la verticale le temps que le chargement initial de l'encre soit terminé, puis utilisez-la pour remplir le réservoir à nouveau.

- 6** Fermez le bouchon du réservoir d'encre noire.

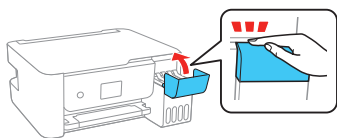


- 7** Répétez les étapes précédentes pour les autres couleurs.

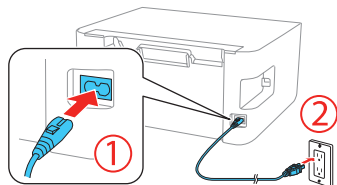


Mise en garde : Après la configuration, vérifiez périodiquement les niveaux d'encre afin de vous assurer qu'ils ne sont pas sous les lignes inférieures des réservoirs. L'utilisation prolongée lorsque l'encre est sous l'une des lignes inférieures pourrait endommager le produit. Consultez le *Guide de l'utilisateur* pour obtenir les instructions de remplissage.

- 8** Fermez le couvercle des réservoirs d'encre.

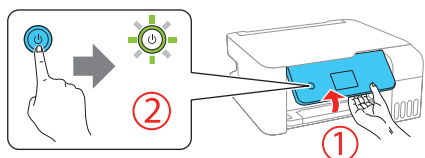


- 9** Branchez le cordon d'alimentation à l'arrière du produit et dans une prise de courant.



Mise en garde : Ne branchez pas le produit à l'ordinateur tout de suite.

- 10** Levez le panneau de commande, puis appuyez sur le bouton d'alimentation pour allumer le produit. Le témoin d'alimentation clignote.



- 11** Sélectionnez votre langue.

Remarque : Vous pourrez modifier ce paramètre plus tard en utilisant le panneau de commande du produit. Pour obtenir plus d'informations, consultez le *Guide de l'utilisateur* en ligne.

- 12** Lorsqu'on vous indique de consulter l'affiche *Point de départ*, maintenez enfoncé le bouton d'aide durant **5 secondes**.

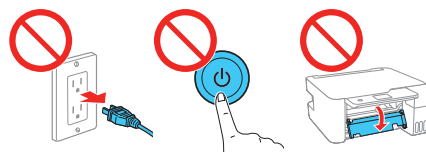


- 13** Appuyez sur le bouton de démarrage pour commencer le chargement de l'encre.

Remarque : Le chargement de l'encre prend environ 10 minutes. Lorsque le témoin d'alimentation cesse de clignoter, le chargement de l'encre est terminé. Lorsque le chargement initial de l'imprimante est terminé, vous pouvez remplir les réservoirs avec l'encre restante. Consultez le *Guide de l'utilisateur* en ligne pour obtenir les instructions.



Mise en garde : Ne débranchez pas le produit, n'éteignez pas le produit et n'ouvrez pas le couvercle intérieur pendant le chargement, sinon vous gaspillerez de l'encre.



- 14** Appuyez sur le bouton **OK** pour poursuivre le chargement initial.

- 15** Suivez les instructions à l'écran pour régler la qualité d'impression de votre produit.

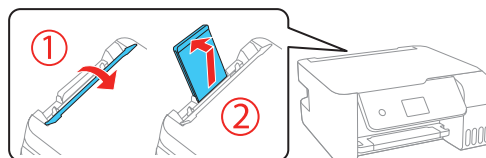
Remarque :

- Vous devez charger du papier avant de pouvoir ajuster la qualité d'impression. Consultez la section « Chargez le papier » ci-après pour les détails.
- Sélectionnez **Ajuster plus tard** si vous souhaitez ajuster la qualité d'impression plus tard. Pour obtenir plus d'informations, consultez le *Guide de l'utilisateur* en ligne.

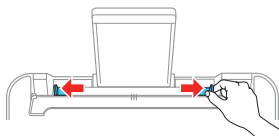
3 Chargez le papier

Consultez le *Guide de l'utilisateur* en ligne pour obtenir de l'information concernant la capacité de chargement, les types et les formats de papier disponibles et le chargement des enveloppes.

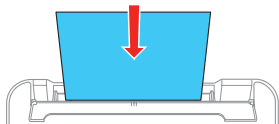
- 1** Assurez-vous que le chargement de l'encre n'est pas en cours. Ouvrez le volet protecteur de l'alimenteur, puis levez le support à papier et faites-le basculer légèrement vers l'arrière.




- 2** Faites glisser les guide-papier complètement vers l'extérieur.

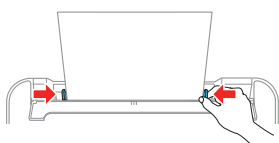


- 3** Chargez du papier, avec la face d'impression ou le côté glacé vers le haut et bord court en premier, dans le milieu de la fente d'alimentation de papier arrière.



Remarque : Assurez-vous que le papier est bien placé sous les marques  à l'intérieur des guide-papier.

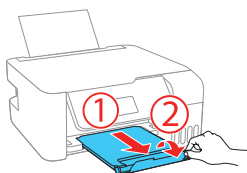
- 4** Faites glisser les guide-papier contre le papier, sans trop serrer.



- 5** Fermez le volet protecteur de l'alimenteur.



- 6** Déployez le plateau de sortie, puis levez le butoir.



- 7** Sélectionnez les paramètres de papier sur le panneau de commande du produit.

4 Installez les logiciels

Remarque : Si vous utilisez un Mac ou si votre ordinateur ne possède pas de lecteur CD/DVD, une connexion Internet est requise pour obtenir les logiciels de votre produit.

Pour imprimer depuis un Chromebook^{MC}, visitez le site Web www.epson.ca/support/gcp pour les instructions.

- 1** Assurez-vous que le produit **N'EST PAS BRANCHÉ** à votre ordinateur.



Windows® : Si une fenêtre Nouveau matériel détecté s'affiche, cliquez sur **Annuler** et débranchez le câble USB.

- 2** Insérez le CD de votre produit (Windows seulement) ou téléchargez et exécutez le progiciel de votre produit. Pour les logiciels les plus récents, visitez le site www.epson.ca/support/et2720.
- 3** Suivez les instructions à l'écran de l'ordinateur pour exécuter le programme de configuration.
- 4** Lorsque l'écran Sélectionnez votre connexion s'affiche, sélectionnez l'une des connexions suivantes :

- **Connexion sans fil**

Dans la plupart des cas, le programme d'installation des logiciels essaie automatiquement de configurer votre connexion sans fil. Si la configuration échoue, il est possible que vous deviez saisir le nom de réseau (SSID) et le mot de passe.

- **Connexion USB directe**

Assurez-vous d'avoir un câble USB (non inclus).

Impression mobile et à commande vocale

- Imprimez directement depuis un appareil iOS. Vous n'avez qu'à connecter votre imprimante et l'appareil au même réseau et à appuyer sur l'icône d'action pour sélectionner l'option d'impression.
- Imprimez directement depuis un appareil Android^{MC} (v4.4 ou une version ultérieure).^{*} Connectez simplement votre imprimante et l'appareil au même réseau et appuyez sur l'icône de menu pour sélectionner l'option d'impression.
- Imprimez à distance ou lorsque vous vous trouvez près de votre imprimante avec Epson Connect^{MC} et Google Cloud Print^{MC}. Apprenez-en plus sur le site www.epson.ca/connect.
- Utilisez les assistants à commande vocale pour imprimer une variété de contenus créatifs et courants depuis votre produit Epson. Vous n'avez qu'à ajouter votre produit à un compte Epson Connect, puis à relier le compte à un assistant à commande vocale. Consultez www.epson.ca/voice pour plus d'informations.

^{*} Pourrait nécessiter l'application Epson Print Enabler ou l'application Mopria Print Service, disponibles sur Google Play^{MC}.

Des problèmes?

La configuration réseau a échoué.

- Assurez-vous d'avoir sélectionné le bon nom de réseau (SSID).
- Redémarrez votre routeur (éteignez-le et rallumez-le), puis essayez de vous reconnecter au routeur.
- Le produit ne peut être connecté qu'à un réseau qui prend en charge les connexions 2,4 GHz. Si votre routeur offre des connexions 2,4 GHz et 5 GHz, assurez-vous que la fréquence 2,4 GHz est activée.
- Si vous apercevez un message d'alerte de pare-feu, cliquez sur **Débloquer** ou **Permettre** pour permettre à la configuration de se poursuivre.

- Si la sécurité de votre réseau est activée, assurez-vous d'avoir bien saisi le mot de passe du réseau (clé WEP ou phrase passe WPA). Le mot de passe doit être saisi selon la casse appropriée.

Il y a des lignes ou des couleurs incorrectes sur mes tirages.

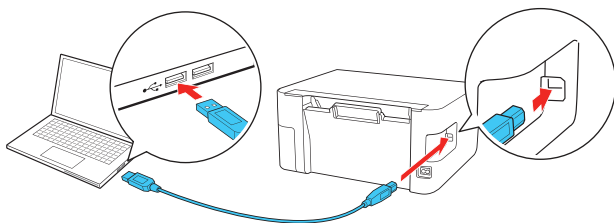
Exécutez une vérification des buses pour voir s'il y a des écarts sur votre tirage. Ensuite, nettoyez la tête d'impression, au besoin. Consultez le *Guide de l'utilisateur* en ligne pour obtenir plus d'informations.

L'écran de l'imprimante s'est assombri.

Assurez-vous que votre produit est allumé et appuyez sur l'un des boutons afin que le produit quitte le mode veille.

Impossible de détecter le produit après l'avoir relié avec un câble USB.

Assurez-vous qu'il est bien branché tel qu'illustré ci-dessous :



Des questions?

Guide de l'utilisateur

Windows : Cliquez sur l'icône sur le bureau ou sur l'écran Applications afin d'accéder au *Guide de l'utilisateur* en ligne.

Mac : Cliquez sur l'icône dans le dossier Applications/Epson Software/Guide afin d'accéder au *Guide de l'utilisateur en ligne*.

Si vous n'avez pas d'icône pour le Guide de l'utilisateur, visitez le site Web d'Epson, tel que décrit ci-dessous.

Vidéos

Visitez le site Web www.epson.ca/support/et2720videos pour visionner des vidéos de soutien (vidéos présentées en anglais seulement).

Soutien technique

Visitez le site Web www.epson.ca/support/et2720 afin de télécharger des pilotes, voir les manuels, consulter les FAQ et communiquer avec Epson.

Composez le 905 709-3839, de 6 h à 20 h, heure du Pacifique, du lundi au vendredi, et de 7 h à 16 h, heure du Pacifique, le samedi. Les heures et les jours de soutien peuvent être modifiés sans préavis. Des frais d'interurbain peuvent s'appliquer.

Recyclage

Epson offre un programme de recyclage pour le matériel et les bouteilles d'encre en fin de vie utile. Veuillez consulter le site Web www.epson.ca/recycle pour obtenir de l'information concernant le retour de vos produits pour une élimination appropriée.

Achat de papier et d'encre





Pour garantir d'excellents résultats, utilisez les papiers pour usages spéciaux Epson, conçus spécialement pour les imprimantes Epson. Vous pouvez acheter les papiers pour usages spéciaux et l'encre de marque Epson authentique à l'adresse www.epson.ca et auprès d'un détaillant Epson autorisé. Composez le 1 800 807-7766.



DESIGNED *for*
EXCELLENCE™

Imprimantes, encre et papiers spécialisés Epson.

Encres de remplacement ET-2720

Couleur	Numéro de pièce
 Noir	522
 Cyan	522
 Magenta	522
 Jaune	522



EPSON est une marque déposée, EPSON Exceed Your Vision est un logotype déposé et Epson Connect est une marque de commerce de Seiko Epson Corporation.

Designed for Excellence est une marque de commerce d'Epson America, Inc.

Mac est une marque de commerce d'Apple Inc., enregistrée aux États-Unis et dans d'autres pays.

Windows est une marque enregistrée de Microsoft Corporation aux États-Unis et dans d'autres pays.

Android, Google Cloud Print, Chromebook et Google Play sont des marques de commerce de Google LLC.

Avis général : Les autres noms de produit figurant dans le présent document ne sont cités qu'à des fins d'identification et peuvent être des marques de commerce de leurs propriétaires respectifs. Epson renonce à tous les droits associés à ces marques.

L'information contenue dans ce document peut être modifiée sans préavis.

© 2018 Epson America, Inc., 11/18