

ET-M3170

Point de départ

IMPORTANT : Avant d'utiliser ce produit, assurez-vous de lire ces instructions et les instructions de sécurité dans le *Guide de l'utilisateur* en ligne.

Consignes de sécurité importantes : Lorsque vous utilisez du matériel téléphonique, suivez toujours les directives de sécurité de base afin de réduire les risques d'incendie, d'électrocution et de blessures, incluant les directives suivantes :

- N'utilisez pas le produit Epson® près de l'eau.
- Conservez toujours ce document à votre portée.
- Évitez d'utiliser un téléphone durant un orage électrique. Un éclair pourrait causer un faible risque d'électrocution.
- N'utilisez pas un téléphone pour signaler une fuite de gaz si vous vous trouvez près de la fuite en question.

Mise en garde : Afin de réduire les risques d'incendie, n'utilisez qu'un cordon téléphonique de calibre 26 (AWG) ou supérieur.

1 Déballez le produit

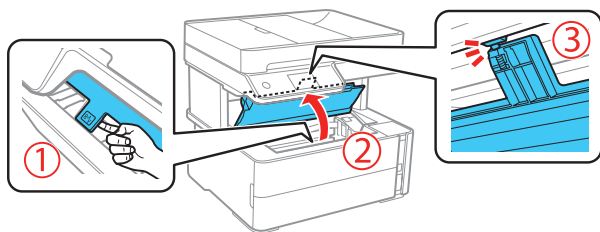


Assurez-vous de conserver la boîte illustrée ci-dessus pour le transport du produit.

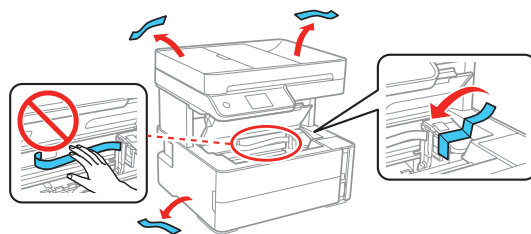
Mise en garde : Ne levez pas le produit en le saisissant par l'unité du scanner. Assurez-vous de le lever en utilisant les poignées dans la partie inférieure du produit.

Remarque : N'ouvrez la bouteille d'encre que lorsque vous êtes prêt à remplir le réservoir. La bouteille d'encre est emballée sous vide pour maintenir sa fiabilité.

- 1** Levez le capot de l'imprimante jusqu'à ce qu'il s'enclenche.



- 2** Retirez tout le matériel de protection du produit.



Mise en garde : Ne touchez pas au câble plat blanc, à la pellicule translucide ou aux tubes d'encre.

- 3** Fermez le capot de l'imprimante.

Remarque : Ne branchez pas le produit à l'ordinateur tout de suite.

2 Remplissez le réservoir et chargez l'encre

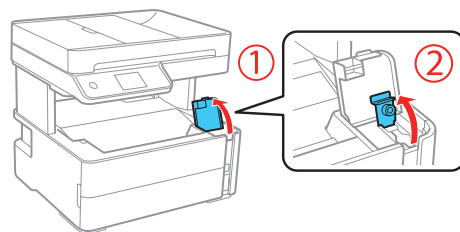
Avertissement : Conservez la bouteille d'encre hors de la portée des enfants et n'ingérez pas l'encre.

Mise en garde : Manipulez l'encre avec soin. En cas de fuite, essuyez immédiatement l'encre avec une serviette humide afin d'éviter toute tache permanente. Les éclaboussures sur vos vêtements ou vos biens personnels pourraient être impossibles à laver.

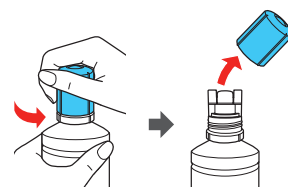
Remarque :

- Epson ne peut garantir la qualité ou la fiabilité des encres d'un tiers.
- Utilisez la bouteille d'encre incluse avec l'imprimante pour configurer le produit. Une partie de l'encre sera utilisée pour charger la tête d'impression. Il se peut que cette bouteille ne permette pas d'imprimer autant de pages que les bouteilles d'encre de remplacement.

- 1** Ouvrez le couvercle du réservoir d'encre, puis ouvrez le bouchon.

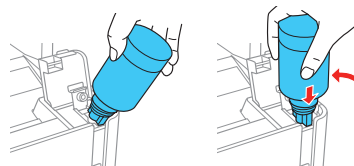


- 2** Déballez la bouteille d'encre. Tenez la bouteille à la verticale et tournez lentement le bouchon pour le retirer.



Mise en garde : Ne secouez pas ou ne pressez pas la bouteille d'encre. Ne touchez pas à la partie supérieure de la bouteille après avoir retiré le bouchon.

- 3** Insérez la bouteille d'encre dans le port de remplissage, tel qu'illustré.



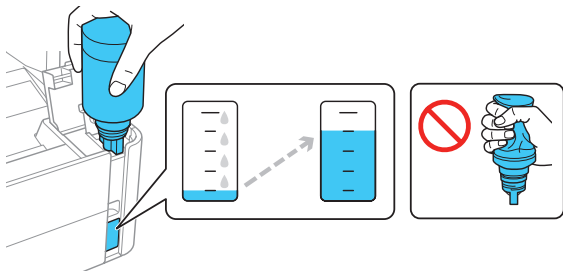
Remarque : N'utilisez pas de force excessive pour mettre la bouteille en place.



413737400

EPSON®
EXCEED YOUR VISION

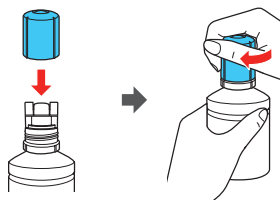
- 4** Patientez jusqu'à ce que l'encre ait rempli le réservoir. Ne pressez pas la bouteille.



Remarque : Si l'encre ne s'écoule pas de la bouteille, levez et réinsérez la bouteille.

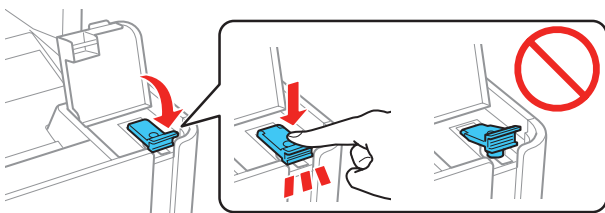
Mise en garde : Après la configuration, vérifiez périodiquement le niveau d'encre afin de vous assurer qu'il n'est pas sous la ligne inférieure du réservoir. L'utilisation prolongée lorsque l'encre est sous la ligne inférieure pourrait endommager le produit. Consultez le *Guide de l'utilisateur* en ligne pour obtenir les instructions de remplissage.

- 5** Une fois la bouteille d'encre vide, retirez la bouteille et remplacez bien son bouchon.

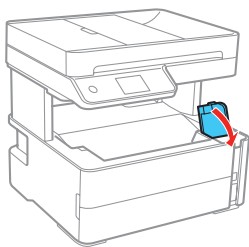


Remarque : Ne laissez pas la bouteille d'encre insérée; sinon, la bouteille pourrait être endommagée ou l'encre pourrait fuir.

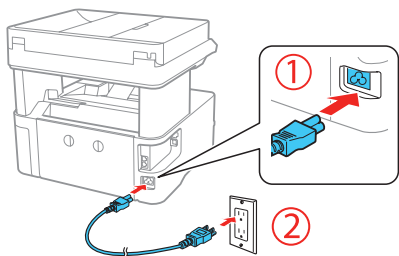
- 6** Fermez le bouchon du réservoir d'encre.





- 7** Fermez le couvercle du réservoir d'encre.

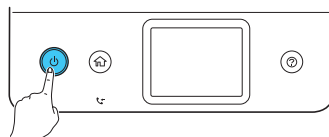


- 8** Branchez le cordon d'alimentation à l'arrière du produit et dans une prise de courant.



Mise en garde : Ne branchez pas le produit à l'ordinateur tout de suite.


- 9** Appuyez sur le bouton  d'alimentation pour allumer le produit, puis attendez que le témoin  d'alimentation cesse de clignoter.

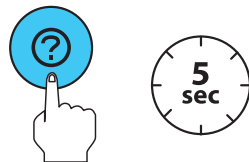


Remarque : Si un code d'erreur s'affiche, éteignez le produit et vérifiez qu'aucun matériel de protection ne se trouve à l'intérieur du produit.

- 10** Sélectionnez vos paramètres de langue, pays, date et heure à l'écran ACL.

Remarque : Vous pourrez modifier ces paramètres plus tard en utilisant le panneau de commande du produit. Pour obtenir plus d'informations, consultez le *Guide de l'utilisateur* en ligne.

- 11** Lorsque le message vous indiquant de consulter l'affiche *Point de départ* s'affiche à l'écran ACL, maintenez enfoncé le bouton  d'aide pendant 5 secondes.



- 12** Suivez les instructions à l'écran pour lancer le chargement de l'encre. Le processus prend environ 10 minutes. Un message s'affiche lorsque le chargement de l'encre est terminé. Sélectionnez **OK** pour continuer.

Mise en garde : N'éteignez pas le produit, ne levez pas le capot de l'imprimante et ne chargez pas de papier pendant le chargement, sinon vous gaspillerez de l'encre.



Remarque : Une partie de l'encre est utilisée pour le chargement et le reste de l'encre est disponible pour l'impression.

- 13** Suivez les instructions à l'écran pour régler la qualité d'impression. Sélectionnez **OK** pour continuer.

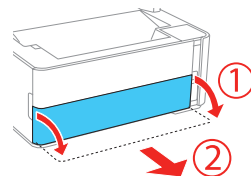
Remarque :

- Vous devez charger du papier avant de pouvoir ajuster la qualité d'impression. Consultez la section « Chargez le papier » ci-après pour les détails.
- Sélectionnez **Ajuster plus tard** si vous souhaitez ajuster la qualité d'impression plus tard. Pour obtenir plus d'informations, consultez le *Guide de l'utilisateur* en ligne.

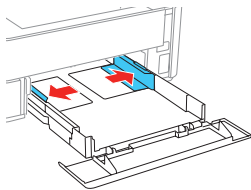
3 Chargez le papier

Consultez le *Guide de l'utilisateur* en ligne pour obtenir de l'information concernant la capacité de chargement, les types et les formats de papier disponibles, le chargement des enveloppes et l'utilisation de la fente d'alimentation arrière ou du chargeur automatique de documents.

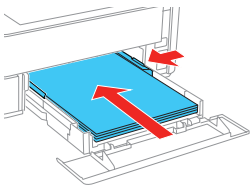
- 1** Assurez-vous que le chargement de l'encre est terminé. Ouvrez le couvercle du bac papier et tirez le bac papier jusqu'à ce qu'il s'arrête.



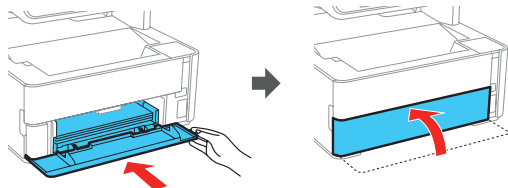
- 2** Faites glisser les guide-papier complètement vers l'extérieur.



- 3** Insérez le papier avec la face d'impression vers le bas et faites glisser les guide-papier contre le papier, sans trop serrer.



- 4** Maintenez le bac droit lorsque vous l'insérez complètement dans le produit, puis fermez le couvercle du bac papier.

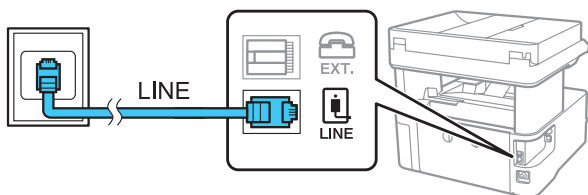


Remarque : Assurez-vous que le papier est chargé contre l'avant du bac.

- 5** Sélectionnez les paramètres de papier sur le panneau de commande du produit.

4 Connectez la ligne de télécopie

- 1** Connectez un cordon téléphonique à une prise téléphonique murale et au port **LINE** sur le produit. Consultez le *Guide de l'utilisateur* en ligne pour obtenir plus d'informations.



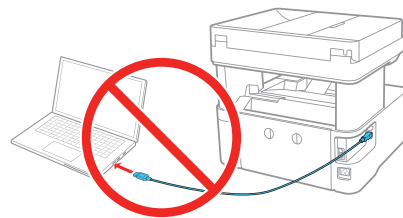
- 2** Si vous y êtes invité, sélectionnez **Continu** à l'écran ACL si vous souhaitez configurer le télécopieur, ou appuyez sur **Fermer** pour le configurer plus tard.

5 Installez les logiciels

Remarque :

- Si vous utilisez un Mac ou si votre ordinateur ne possède pas de lecteur CD/DVD, une connexion Internet est requise pour obtenir les logiciels de votre produit.
- Pour imprimer depuis un Chromebook^{MC}, visitez le site Web www.epson.ca/support/gcp pour les instructions.

- 1** Assurez-vous que le produit **N'EST PAS BRANCHÉ** à votre ordinateur.



Windows® : Si une fenêtre Nouveau matériel détecté s'affiche, cliquez sur **Annuler** et débranchez le câble USB.

- 2** Insérez le CD de votre produit (Windows seulement) ou téléchargez et exécutez le progiciel de votre produit. Pour obtenir la version la plus récente du progiciel, visitez le site www.epson.ca/support/etm3170.
- 3** Suivez les instructions à l'écran de l'ordinateur pour exécuter le programme de configuration.
- 4** Lorsque l'écran Sélectionnez votre connexion s'affiche, sélectionnez l'une des connexions suivantes :

- **Connexion sans fil**

Dans la plupart des cas, le programme d'installation des logiciels essaie automatiquement de configurer votre connexion sans fil. Si la configuration échoue, il est possible que vous deviez saisir le nom de réseau (SSID) et le mot de passe.

- **Connexion USB directe**

Assurez-vous d'avoir un câble USB (non inclus).

- **Connexion à un réseau câblé**

Assurez-vous d'avoir un câble Ethernet (non inclus).

Impression mobile et à commande vocale

- Imprimez directement depuis un appareil iOS. Connectez simplement votre imprimante et l'appareil au même réseau et appuyez sur l'icône d'action pour sélectionner l'option d'impression.
- Imprimez directement depuis un appareil Android^{MC} (v4.4 ou une version ultérieure)*. Connectez simplement votre imprimante et l'appareil au même réseau et appuyez sur l'icône de menu pour sélectionner l'option d'impression.
- Imprimez à distance ou lorsque vous vous trouvez près de votre imprimante avec Epson Connect^{MC} et Google Cloud Print^{MC}. Apprenez-en plus sur le site www.epson.ca/connect.
- Utilisez les assistants à commande vocale pour imprimer une variété de contenus créatifs et courants depuis votre produit Epson. Vous n'avez qu'à ajouter votre produit à un compte Epson Connect, puis à relier le compte à un assistant à commande vocale. Consultez www.epson.ca/voice pour plus d'informations.

* Pourrait nécessiter l'application Epson Print Enabler ou Mopria Print Service, disponibles sur Google Play^{MC}.

Des problèmes?

La configuration réseau a échoué.

- Assurez-vous d'avoir sélectionné le bon nom de réseau (SSID).
- Redémarrez votre routeur (éteignez-le et rallumez-le), puis essayez de vous reconnecter au routeur.
- Le produit ne peut être connecté qu'à un réseau qui prend en charge les connexions 2,4 GHz. Si votre routeur offre des connexions 2,4 GHz et 5 GHz, assurez-vous que la fréquence 2,4 GHz est activée.
- Si un message d'alerte de pare-feu s'affiche, cliquez sur **Débloquer** ou **Permettre** pour permettre à la configuration de se poursuivre.
- Si la sécurité de votre réseau est activée, assurez-vous d'avoir bien saisi le mot de passe du réseau (clé WEP ou phrase passe WPA). Le mot de passe doit être saisi selon la casse appropriée.

Il y a des lignes ou des couleurs incorrectes sur mes tirages.

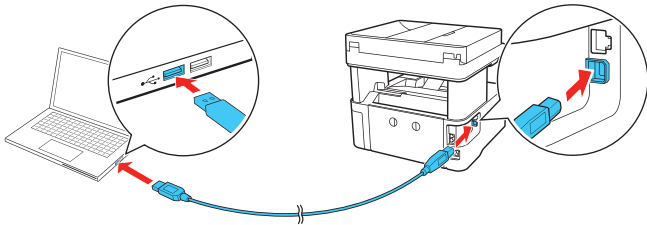
Exécutez une vérification des buses pour voir s'il y a des écarts sur votre tirage. Ensuite, nettoyez la tête d'impression, au besoin. Consultez le *Guide de l'utilisateur* en ligne pour obtenir plus d'informations.

L'écran de l'imprimante s'est assombri.

Assurez-vous que votre produit est allumé et touchez l'écran afin que le produit quitte le mode veille.

Impossible de détecter le produit après l'avoir relié avec un câble USB.

Assurez-vous que le produit est allumé et bien branché tel qu'illustré ci-dessous :



Des questions?

Guide de l'utilisateur

Windows : Cliquez sur l'icône sur le bureau ou sur l'écran Applications afin d'accéder au *Guide de l'utilisateur* en ligne.

Mac : Cliquez sur l'icône dans le dossier Applications/Epson Software/Guide afin d'accéder au *Guide de l'utilisateur* en ligne.

Si vous n'avez pas d'icône pour le Guide de l'utilisateur, visitez le site Web d'Epson, tel que décrit ci-dessous.

Vidéos

Visitez le site Web www.epson.ca/support/etm3170videos pour visionner des vidéos de soutien (vidéos présentées en anglais seulement).

Soutien technique

Visitez le site Web www.epson.ca/support/etm3170 afin de télécharger des pilotes, voir les manuels, consulter les FAQ et communiquer avec Epson.

Composez le 905 709-3839, de 6 h à 20 h, heure du Pacifique, du lundi au vendredi, et de 7 h à 16 h, heure du Pacifique, le samedi. Les heures et les jours de soutien peuvent être modifiés sans préavis. Des frais d'interurbain peuvent s'appliquer.

Recyclage

Epson offre un programme de recyclage pour le matériel et les bouteilles d'encre en fin de vie utile. Veuillez consulter le site Web www.epson.ca/recycle pour obtenir de l'information concernant le retour de vos produits pour une élimination appropriée.

Achat de papier et d'encre


Pour garantir d'excellents résultats, utilisez les papiers ordinaires et pour usages spéciaux Epson, conçus spécialement pour les imprimantes Epson. Vous pouvez acheter les papiers Epson et l'encre de marque Epson authentique à l'adresse www.epson.ca et auprès d'un détaillant Epson autorisé. Composez le 1 800 807-7766.



DESIGNED *for*
EXCELLENCE™

Imprimantes, encre et papiers spécialisés Epson.

Encre de remplacement ET-M3170

Couleur	Numéro de pièce
 Noir	532



EPSON est une marque déposée, EPSON Exceed Your Vision est un logotype déposé et Epson Connect est une marque de commerce de Seiko Epson Corporation.

Designed for Excellence est une marque de commerce d'Epson America, Inc.

Mac est une marque de commerce d'Apple Inc., enregistrée aux États-Unis et dans d'autres pays.

Windows est une marque enregistrée de Microsoft Corporation aux États-Unis et dans d'autres pays.

Android, Chromebook, Google Cloud Print et Google Play sont des marques de commerce de Google LLC.

Avis général : Les autres noms de produit figurant dans le présent document ne sont cités qu'à des fins d'identification et peuvent être des marques de commerce de leurs propriétaires respectifs. Epson renonce à tous les droits associés à ces marques.

L'information contenue dans ce document peut être modifiée sans préavis.

© 2018 Epson America, Inc., 12/18