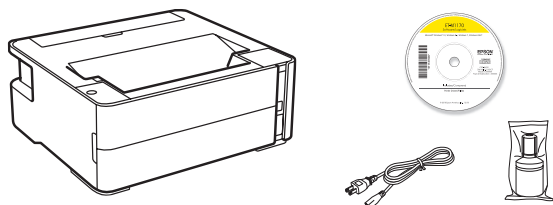


ET-M1170

Point de départ

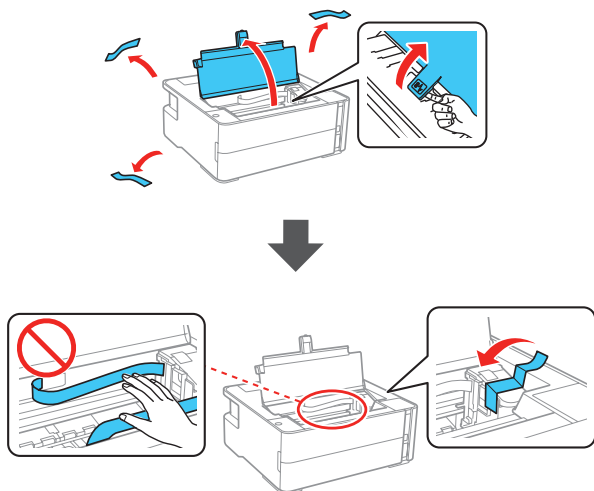
IMPORTANT : Avant d'utiliser ce produit, assurez-vous de lire ces instructions et les instructions de sécurité dans le *Guide de l'utilisateur* en ligne.

1 Déballez le produit



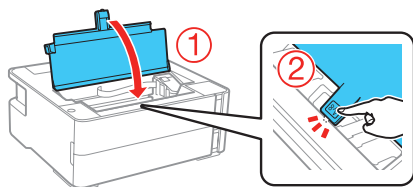
Remarque : N'ouvrez la bouteille d'encre que lorsque vous êtes prêt à remplir le réservoir. La bouteille d'encre est emballée sous vide pour maintenir sa fiabilité.

1 Retirez tout le matériel de protection du produit.



Mise en garde : Ne touchez pas au câble plat blanc, à la pellicule translucide ou aux tubes d'encre.

2 Fermez le capot de l'imprimante jusqu'à ce qu'il s'enclenche.



Remarque : Ne branchez pas le produit à l'ordinateur tout de suite.

2 Remplissez le réservoir et chargez l'encre

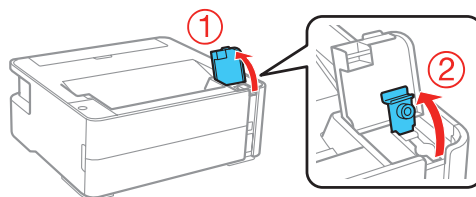
Avertissement : Conservez la bouteille d'encre hors de la portée des enfants et n'ingérez pas l'encre.

Mise en garde : Manipulez l'encre avec soin. En cas de fuite, essuyez immédiatement l'encre avec une serviette humide afin d'éviter toute tache permanente. Les éclaboussures sur vos vêtements ou vos biens personnels pourraient être impossibles à laver.

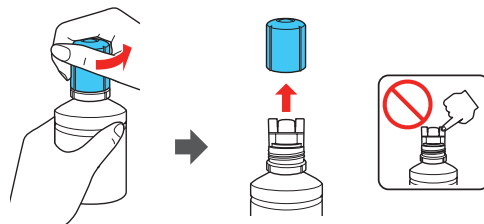
Remarque :

- Epson ne peut garantir la qualité ou la fiabilité des encres d'un tiers.
- Utilisez la bouteille d'encre incluse avec l'imprimante pour configurer le produit. Une partie de l'encre sera utilisée pour charger la tête d'impression. Il se peut que cette bouteille ne permette pas d'imprimer autant de pages que les bouteilles d'encre de remplacement.

1 Ouvrez le couvercle du réservoir d'encre, puis ouvrez le bouchon.

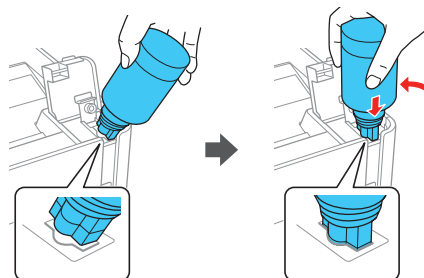


2 Déballez la bouteille d'encre. Tenez la bouteille à la verticale et tournez lentement le bouchon pour le retirer.



Mise en garde : Ne secouez pas ou ne pressez pas la bouteille d'encre. Ne touchez pas à la partie supérieure de la bouteille après avoir retiré le bouchon.

3 Insérez la bouteille d'encre dans le port de remplissage, tel qu'illustré.



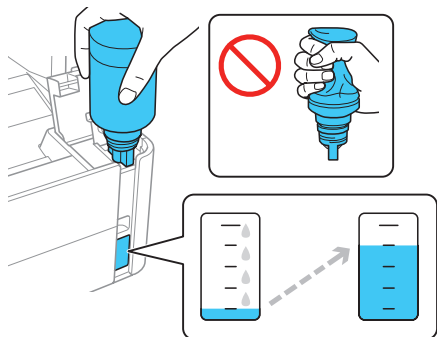
Remarque : N'utilisez pas de force excessive pour mettre la bouteille en place.



413742600

EPSON
EXCEED YOUR VISION

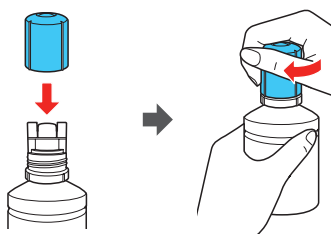
- 4** Patientez jusqu'à ce que l'encre ait rempli le réservoir. Ne pressez pas la bouteille.



Remarque : Si l'encre ne s'écoule pas de la bouteille, levez et réinsérez la bouteille.

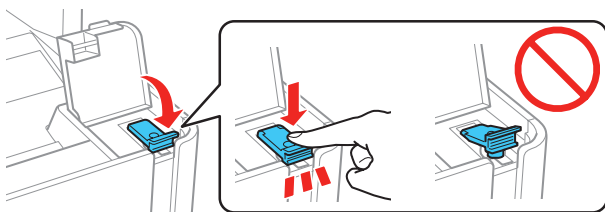
Mise en garde : Après la configuration, vérifiez périodiquement le niveau d'encre afin de vous assurer qu'il n'est pas sous la ligne inférieure du réservoir. L'utilisation prolongée lorsque l'encre est sous la ligne inférieure pourrait endommager le produit. Consultez le *Guide de l'utilisateur* en ligne pour obtenir les instructions de remplissage.

- 5** Une fois la bouteille d'encre vide, retirez la bouteille et remplacez bien son bouchon.

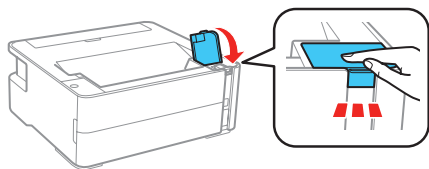


Remarque : Ne laissez pas la bouteille d'encre insérée; sinon, la bouteille pourrait être endommagée ou l'encre pourrait fuir.

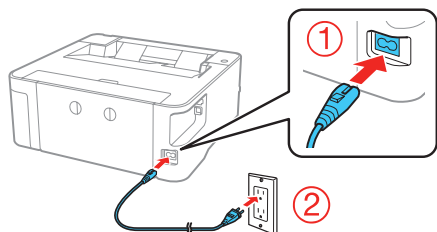
- 6** Fermez le bouchon du réservoir d'encre.




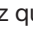
- 7** Fermez le couvercle du réservoir d'encre.

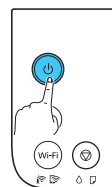



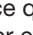
- 8** Branchez le cordon d'alimentation à l'arrière du produit et dans une prise de courant.




Mise en garde : Ne branchez pas le produit à l'ordinateur tout de suite.

- 9** Appuyez sur le bouton  d'alimentation pour allumer le produit, puis attendez que le témoin  d'alimentation cesse de clignoter.



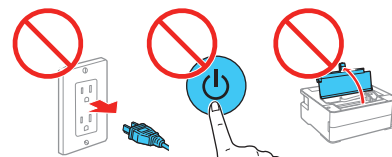
- 10** Maintenez enfoncé le bouton  d'arrêt durant 5 secondes jusqu'à ce que le témoin  d'alimentation commence à clignoter et que le chargement de l'encre soit lancé.



Remarque : Le chargement de l'encre prend environ 10 minutes. Lorsque le témoin  d'alimentation cesse de clignoter, le chargement de l'encre est terminé.



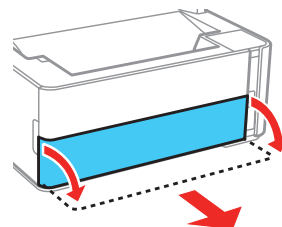
Mise en garde : N'éteignez pas le produit, n'ouvrez pas le capot de l'imprimante et ne chargez pas de papier pendant le chargement, sinon vous gaspillerez de l'encre.



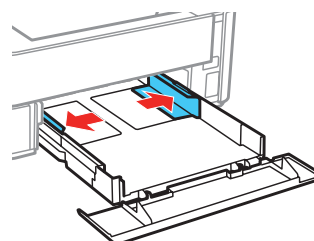
3 Chargez le papier

Consultez le *Guide de l'utilisateur* en ligne pour obtenir de l'information concernant la capacité de chargement, les types et les formats de papier disponibles et l'utilisation de la fente d'alimentation arrière.

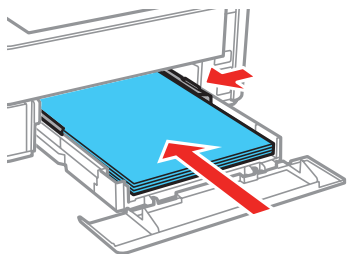
- 1** Assurez-vous que le chargement de l'encre est terminé. Ouvrez le couvercle du bac papier et tirez le bac papier jusqu'à ce qu'il s'arrête.



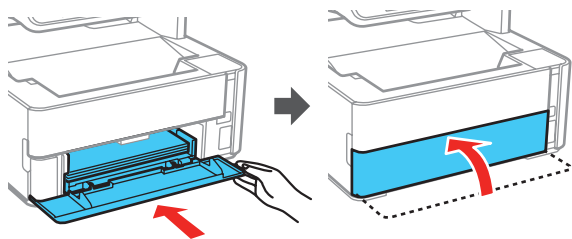
- 2** Faites glisser les guide-papier complètement vers l'extérieur.



- 3** Insérez le papier avec la face d'impression vers le bas et faites glisser les guide-papier contre le papier, sans trop serrer.



- 4** Maintenez le bac droit lorsque vous l'insérez complètement dans le produit, puis fermez le couvercle du bac papier.



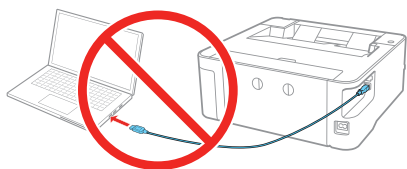
Remarque : Assurez-vous que le papier est chargé contre l'avant du bac.

4 Installez les logiciels

Remarque :

- Si vous utilisez un Mac ou si votre ordinateur ne possède pas de lecteur CD/DVD, une connexion Internet est requise pour obtenir les logiciels de votre produit.
- Pour imprimer depuis un Chromebook^{MC}, visitez le site Web www.epson.ca/support/gcp pour les instructions.

- 1** Assurez-vous que le produit **N'EST PAS BRANCHÉ** à votre ordinateur.



Windows® : Si une fenêtre Nouveau matériel détecté s'affiche, cliquez sur **Annuler** et débranchez le câble USB.

- 2** Insérez le CD de votre produit (Windows seulement) ou téléchargez et exécutez le progiciel de votre produit. Pour obtenir la version la plus récente du progiciel, visitez le site www.epson.ca/support/etm1170.
- 3** Suivez les instructions à l'écran de l'ordinateur pour exécuter le programme de configuration.
- 4** Lorsque l'écran Sélectionnez votre connexion s'affiche, sélectionnez l'une des connexions suivantes :

• **Connexion sans fil**

Dans la plupart des cas, le programme d'installation des logiciels essaie automatiquement de configurer votre connexion sans fil. Si la configuration échoue, il est possible que vous deviez saisir le nom de réseau (SSID) et le mot de passe.

- **Connexion USB directe**
Assurez-vous d'avoir un câble USB (non inclus).
- **Connexion à un réseau câblé**
Assurez-vous d'avoir un câble Ethernet (non inclus).


Impression mobile et à commande vocale

- Imprimez directement depuis un téléphone intelligent ou une tablette en utilisant iOS ou Android^{MC} avec Epson iPrint^{MC}. Connectez simplement votre imprimante et l'appareil au même réseau et appuyez sur l'icône d'action pour sélectionner l'option d'impression.
- Imprimez directement depuis un appareil Android (v4.4 ou une version ultérieure)*. Connectez simplement votre imprimante et l'appareil au même réseau et appuyez sur l'icône de menu pour sélectionner l'option d'impression.
- Imprimez à distance ou lorsque vous vous trouvez près de votre imprimante avec Epson Connect^{MC} et Google Cloud Print^{MC}. Apprenez-en plus sur le site www.epson.ca/connect.
- Utilisez les assistants à commande vocale pour imprimer une variété de contenus créatifs et courants depuis votre produit Epson®. Vous n'avez qu'à ajouter votre produit à un compte Epson Connect, puis à relier le compte à un assistant à commande vocale. Consultez www.epson.ca/voice pour plus d'informations.

* Pourrait nécessiter l'application Epson Print Enabler ou Mopria Print Service, disponibles sur Google Play^{MC}.

Des problèmes?

La configuration réseau a échoué.

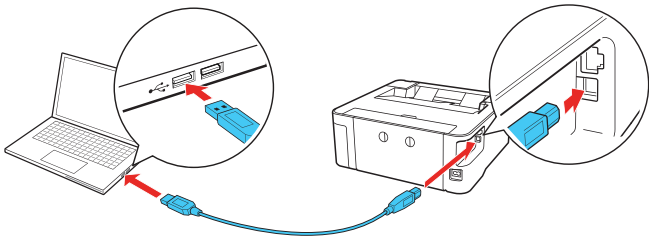
- Appuyez sur le bouton  pour imprimer un rapport de connexion réseau. Pour obtenir des informations détaillées, maintenez enfoncé ce bouton durant 5 secondes afin d'imprimer une feuille d'état réseau.
- Assurez-vous d'avoir sélectionné le bon nom de réseau (SSID).
- Redémarrez votre routeur (éteignez-le et rallumez-le), puis essayez de vous reconnecter au routeur.
- Le produit ne peut être connecté qu'à un réseau qui prend en charge les connexions 2,4 GHz. Si votre routeur offre des connexions 2,4 GHz et 5 GHz, assurez-vous que la fréquence 2,4 GHz est activée.
- Si vous apercevez un message d'alerte de pare-feu, cliquez sur **Débloquer** ou **Permettre** pour permettre à la configuration de se poursuivre.
- Si la sécurité de votre réseau est activée, assurez-vous d'avoir bien saisi le mot de passe du réseau (clé WEP ou phrase passe WPA). Le mot de passe doit être saisi selon la casse appropriée.

Il y a des lignes ou des couleurs incorrectes sur mes tirages.

Exécutez une vérification des buses pour voir s’il y a des écarts sur votre tirage. Ensuite, nettoyez la tête d’impression, au besoin. Consultez le *Guide de l’utilisateur* en ligne pour obtenir plus d’informations.

Impossible de détecter le produit après l’avoir relié avec un câble USB.




















Assurez-vous que le produit est allumé et qu’il est bien branché tel qu’illustré ci-dessous :



Indicateurs d’erreur

Si vous voyez l’un des indicateurs d’erreur ci-dessous, suivez ces étapes :

 **Clignote**  **Allumé**

| | |
|---|--|
|     | Une erreur de connexion Wi-Fi s’est produite. Appuyez sur le bouton Wi-Fi pour effacer l’erreur. |
|   | Le chargement de l’encre n’est peut-être pas terminé. Consultez la section « Remplissez le réservoir et chargez l’encre ». |
|   | Aucun papier n’est chargé. Chargez du papier et appuyez sur le bouton  d’arrêt. |
|     (clignote simultanément) | Le capot de l’imprimante est couvert. Fermez le capot de l’imprimante jusqu’à ce qu’il s’enclenche. |
|       | Une erreur d’imprimante s’est produite. Ouvrez le capot de l’imprimante et retirez tout le papier qui se trouve à l’intérieur. Éteignez et allumez l’imprimante. |

Si l’une des erreurs qui s’affichent n’est pas dans la liste ci-dessus, consultez le *Guide de l’utilisateur* en ligne.

Des questions?

Guide de l’utilisateur

Windows : Cliquez sur l’icône sur le bureau ou sur l’écran Applications afin d’accéder au *Guide de l’utilisateur* en ligne.

Mac : Cliquez sur l’icône dans le dossier Applications/Epson Software/Guide afin d’accéder au *Guide de l’utilisateur* en ligne.

Si vous n’avez pas d’icône pour le Guide de l’utilisateur, visitez le site Web d’Epson, tel que décrit ci-dessous.

Vidéos

Visitez le site Web www.epson.ca/support/etm1170videos pour visionner des vidéos de soutien (vidéos présentées en anglais seulement).

Soutien technique

Visitez le site Web www.epson.ca/support/etm1170 afin de télécharger des pilotes, voir les manuels, consulter les FAQ et communiquer avec Epson.

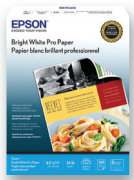
Composez le 905 709-2567, de 6 h à 20 h, heure du Pacifique, du lundi au vendredi, et de 7 h à 16 h, heure du Pacifique, le samedi. Les heures et les jours de soutien peuvent être modifiés sans préavis. Des frais d’interurbain peuvent s’appliquer.

Recyclage

Epson offre un programme de recyclage pour le matériel et les bouteilles d’encre en fin de vie utile. Veuillez consulter le site Web www.epson.ca/recycle pour obtenir de l’information concernant le retour de vos produits pour une élimination appropriée.


Achat de papier et d’encre

Pour garantir d’excellents résultats, utilisez les papiers ordinaires et pour usages spéciaux Epson, conçus spécialement pour les imprimantes Epson. Vous pouvez acheter les papiers Epson et l’encre de marque Epson authentique à l’adresse www.epson.ca et auprès d’un détaillant Epson autorisé. Composez le 1 800 807-7766.



DESIGNED *for* EXCELLENCE™
Imprimantes, encre et papiers spécialisés Epson.

Encres de remplacement ET-M1170

| Couleur | Numéro de pièce |
|--|-----------------|
|  Noir | 532 |



EPSON est une marque déposée, EPSON Exceed Your Vision est un logotype déposé et Epson Connect et Epson iPrint sont des marques de commerce de Seiko Epson Corporation.

Designed for Excellence est une marque de commerce d’Epson America, Inc.

Mac est une marque de commerce d’Apple Inc., enregistrée aux États-Unis et dans d’autres pays.

Windows est une marque enregistrée de Microsoft Corporation aux États-Unis et dans d’autres pays.

Android, Google Cloud Print, Chromebook et Google Play sont des marques de commerce de Google LLC.

Avis général : Les autres noms de produit figurant dans le présent document ne sont cités qu’à des fins d’identification et peuvent être des marques de commerce de leurs propriétaires respectifs. Epson renonce à tous les droits associés à ces marques.

L’information contenue dans ce document peut être modifiée sans préavis.

© 2018 Epson America, Inc., 12/18