

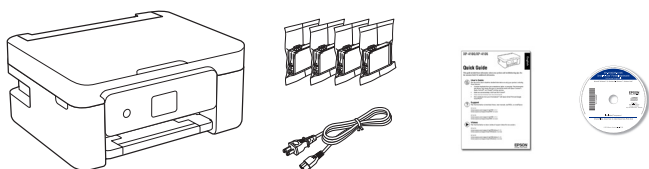
XP-4100/XP-4105

Point de départ

IMPORTANT : Avant d'utiliser ce produit, assurez-vous de lire ces instructions et les instructions de sécurité dans le *Guide de l'utilisateur* en ligne.

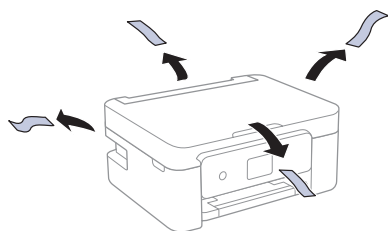
Remarque : Cette imprimante a été conçue pour être utilisée seulement avec les cartouches Epson®, et non avec des cartouches ou de l'encre d'un tiers. Pour obtenir de l'information importante concernant l'encre, visitez le site www.epson.ca/epsonink ou consultez la boîte de l'imprimante.

1 Déballez le produit

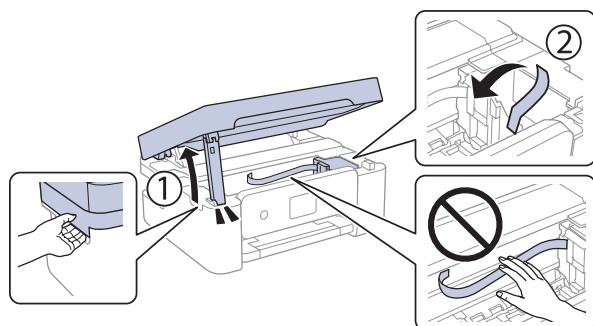


Remarque : Ouvrez les emballages des cartouches d'encre seulement quand vous êtes prêt à installer ces dernières. Les cartouches sont emballées sous vide pour maintenir leur fiabilité.

- 1 Retirez tout le matériel de protection du produit.

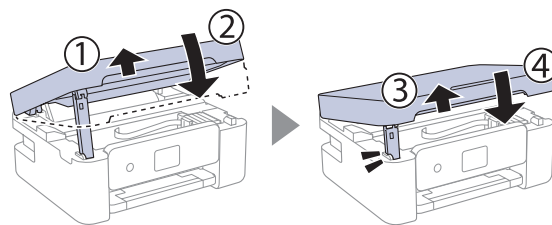


- 2 Levez l'unité du scanner jusqu'à ce qu'elle s'enclenche et retirez tout le matériel de protection à l'intérieur du produit.



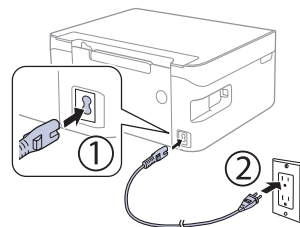
Mise en garde : Ne touchez pas au câble plat blanc.

- 3 Levez légèrement l'unité du scanner et abaissez-la. Lorsque l'unité du scanner s'arrête, levez-la de nouveau et abaissez-la complètement.



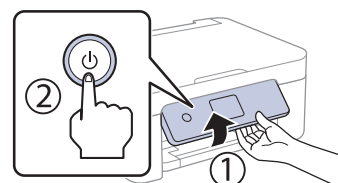
2 Allumez le produit et configurez-le

- 1 Branchez le cordon d'alimentation à l'arrière du produit et dans une prise de courant.



Mise en garde : Ne branchez pas le produit à l'ordinateur tout de suite.

- 2 Levez le panneau de commande et allumez le produit.



- 3 Appuyez sur ▲ ou ▼ pour sélectionner votre langue, puis appuyez sur OK.

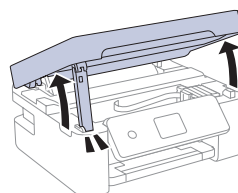
Remarque : Vous pourrez modifier la langue plus tard en utilisant le panneau de commande du produit. Pour obtenir plus d'informations, consultez le *Guide de l'utilisateur* en ligne.

3 Installez les cartouches d'encre

Mise en garde : Gardez les cartouches d'encre hors de la portée des enfants et n'ingérez pas l'encre.

Remarque : Les cartouches initiales fournies sont conçues pour assurer la fiabilité de la configuration de l'imprimante et ne peuvent être utilisées comme cartouches de remplacement ou revendues. Après la configuration, l'encre restante peut être utilisée pour l'impression.

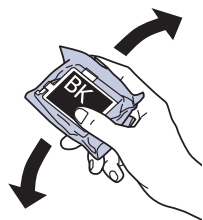
- 1 Levez l'unité du scanner jusqu'à ce qu'elle s'enclenche.



413765700

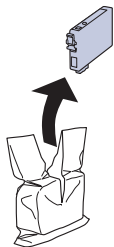
EPSON®
EXCEED YOUR VISION

- 2** Secouez doucement la cartouche d'encre noire.

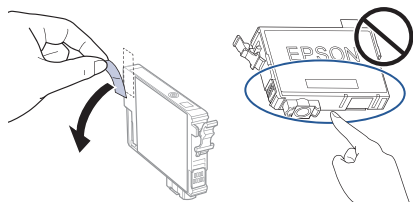


Remarque : Ne secouez pas les autres cartouches d'encre.

- 3** Déballez les cartouches d'encre.

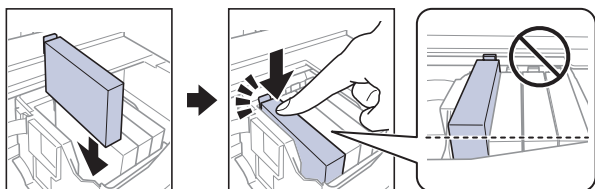


- 4** Retirez seulement le ruban jaune de chaque cartouche d'encre.

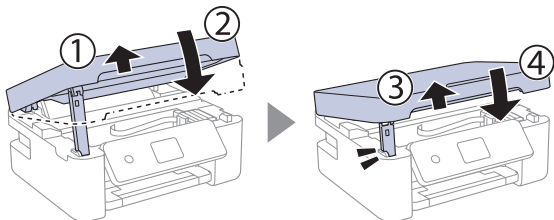


Mise en garde : Ne retirez aucune autre étiquette ou vignette protectrice sur les cartouches d'encre, sinon les cartouches pourraient fuir. Ne touchez pas à la puce verte sur la cartouche.

- 5** Insérez la cartouche dans le logement de chaque couleur. Appuyez sur chaque cartouche jusqu'à ce qu'elle s'enclenche. Assurez-vous que toutes les cartouches sont bien enclenchées.



- 6** Levez légèrement l'unité du scanner et abaissez-la. Lorsque l'unité du scanner s'arrête, levez-la de nouveau et abaissez-la complètement.



- 7** Appuyez sur **OK** pour lancer le chargement du système de distribution d'encre.

- 8** L'imprimante commence le chargement de l'encre. Le processus prend environ 6 minutes. Lorsque vous voyez un message d'achèvement à l'écran ACL de l'imprimante, le chargement est terminé.

Mise en garde : N'éteignez pas l'imprimante et ne soulevez pas l'unité du scanner pendant le chargement, sinon vous gaspillerez de l'encre.

Remarque : Dans le cadre du processus de configuration, le numéro de série de votre imprimante sera envoyé vers un serveur Epson sécurisé afin de vous rendre admissible aux programmes que nous pourrions offrir de temps à autre, incluant le programme de réapprovisionnement en encre Epson. Vous aurez la possibilité de donner votre consentement individuel pour chacun de ces programmes.

- 9** Suivez les instructions à l'écran pour régler la qualité d'impression de votre produit.

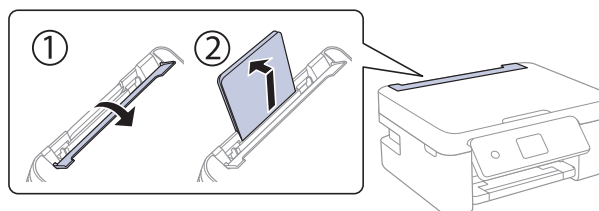
Remarque :

- Vous devez charger du papier avant de pouvoir ajuster la qualité d'impression. Consultez la section « Chargez le papier » ci-après pour les détails.
- Sélectionnez **Ajuster plus tard** si vous souhaitez ajuster la qualité d'impression plus tard. Pour obtenir plus d'informations, consultez le *Guide de l'utilisateur* en ligne.

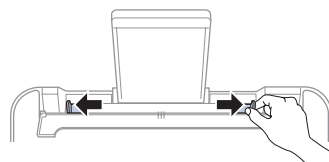
4 Chargez le papier

Consultez le *Guide de l'utilisateur* en ligne pour obtenir de l'information concernant la capacité de chargement, les types et les formats de papier disponibles et le chargement des enveloppes.

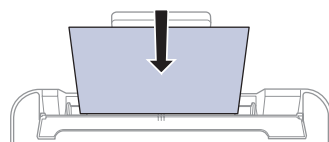
- 1** Assurez-vous que le chargement de l'encre n'est pas en cours. Puis faites basculer le volet protecteur de l'alimenteur vers l'avant, levez le support à papier et faites-le basculer légèrement vers l'arrière.



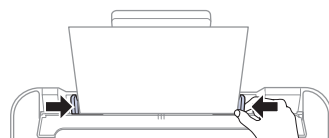
- 2** Faites glisser les guide-papier complètement vers l'extérieur.



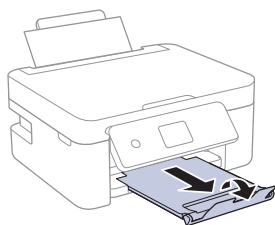
- 3** Chargez du papier, avec la face d'impression ou le côté glacé vers le haut et bord court en premier, dans le milieu de la fente d'alimentation de papier arrière.



- 4** Faites glisser les guide-papier contre le papier, sans trop serrer.



- 5 Déployez le plateau de sortie.



- 6 Suivez les instructions à l'écran ACL pour sélectionner les paramètres de papier.

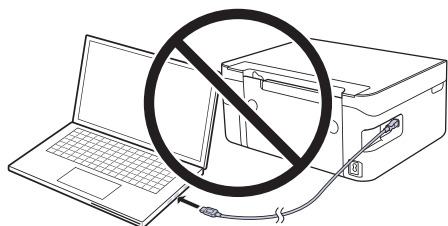
5 Installez les logiciels

Remarque :

- Si vous utilisez un Mac ou si votre ordinateur ne possède pas de lecteur CD/DVD, une connexion Internet est requise pour obtenir les logiciels de votre produit.
- Pour imprimer depuis un Chromebook^{MC}, visitez le site Web www.epson.ca/support/gcp pour les instructions.

Avis concernant la mise à jour du micrologiciel : Epson fournit périodiquement des mises à jour de micrologiciel afin de résoudre des problèmes de sécurité ou de performance ainsi que des bogues mineurs et pour s'assurer que votre imprimante fonctionne tel que prévu. Votre imprimante a été conçue pour être utilisée seulement avec des cartouches d'encre de marque Epson authentiques. Certaines mises à jour pourraient affecter le fonctionnement de l'encre de tiers.

- 1 Assurez-vous que le produit **N'EST PAS BRANCHÉ** à votre ordinateur.



Windows® : Si une fenêtre Nouveau matériel détecté s'affiche, cliquez sur **Annuler** et débranchez le câble USB.

- 2 Insérez le CD de votre produit (Windows seulement) ou téléchargez et exécutez le progiciel de votre produit. Pour obtenir les plus récents logiciels, visitez :

XP-4100
www.epson.ca/support/xp4100

XP-4105
www.epson.ca/support/xp4105

- 3 Suivez les instructions à l'écran de l'ordinateur pour exécuter le programme de configuration.
- 4 Lorsque l'écran Sélectionnez votre connexion s'affiche, sélectionnez l'une des connexions suivantes et suivez les instructions qui s'affichent à l'écran :

• Connexion sans fil

Dans la plupart des cas, le programme d'installation des logiciels essaie automatiquement de configurer votre connexion sans fil. Si la configuration échoue, il est possible que vous deviez saisir le nom de réseau (SSID) et le mot de passe.

• Connexion USB directe

Assurez-vous d'avoir un câble USB (non inclus).

Impression mobile et à commande vocale


- Imprimez directement depuis un appareil iOS. Connectez simplement votre imprimante et l'appareil au même réseau et appuyez sur l'icône d'action pour sélectionner l'option d'impression.
- Imprimez directement depuis un appareil Android^{MC} (v4.4 ou une version ultérieure)*. Connectez simplement votre imprimante et l'appareil au même réseau et appuyez sur l'icône de menu pour sélectionner l'option d'impression.
- Imprimez à distance ou lorsque vous vous trouvez près de votre imprimante avec Epson Connect^{MC} et Google Cloud Print^{MC}. Apprenez-en plus sur le site www.epson.ca/connect.
- Utilisez les assistants à commande vocale pour imprimer une variété de contenus créatifs et courants depuis votre produit Epson. Vous n'avez qu'à ajouter votre produit à un compte Epson Connect, puis à relier le compte à un assistant à commande vocale. Consultez www.epson.ca/voice pour plus d'informations.

* Pourrait nécessiter l'application Epson Print Enabler ou Mopria Print Service, disponibles sur Google Play^{MC}.

Des problèmes?

La configuration réseau a échoué.

- Assurez-vous d'avoir sélectionné le bon nom de réseau (SSID).
- Redémarrez votre routeur (éteignez-le et rallumez-le), puis essayez de vous reconnecter au routeur.
- Le produit ne peut être connecté qu'à un réseau qui prend en charge les connexions 2,4 GHz. Si votre routeur offre des connexions 2,4 GHz et 5 GHz, assurez-vous que la fréquence 2,4 GHz est activée.
- Si un message de pare-feu s'affiche, cliquez sur **Débloquer** ou **Permettre** pour permettre à la configuration de se poursuivre.
- Si la sécurité de votre réseau est activée, assurez-vous d'avoir bien saisi le mot de passe du réseau (clé WEP ou phrase passe WPA). Le mot de passe doit être saisi selon la casse appropriée.

Sélectionnez  pour entrer des lettres majuscules ou sélectionnez **AB1#** pour entrer des chiffres ou des symboles.

Il y a des lignes ou des couleurs incorrectes sur mes tirages.

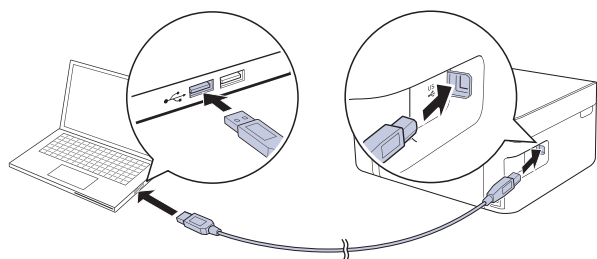
Exécutez une vérification des buses pour voir s'il y a des écarts sur votre tirage. Ensuite, nettoyez la tête d'impression, au besoin. Consultez le *Guide de l'utilisateur* en ligne pour obtenir plus d'informations.

L'écran de l'imprimante s'est assombri.

Assurez-vous que votre produit est allumé et appuyez sur l'un des boutons afin que le produit quitte le mode veille.

Impossible de détecter le produit après l'avoir relié avec un câble USB.

Assurez-vous que le produit est allumé et qu'il est bien branché tel qu'illustré ci-dessous :



Des questions?

Guide rapide

Informations de base et de dépannage.

Guide de l'utilisateur

Windows : Cliquez sur l'icône sur le bureau ou sur l'écran Applications afin d'accéder au *Guide de l'utilisateur* en ligne.

Mac : Cliquez sur l'icône dans le dossier Applications/Epson Software/Guide afin d'accéder au *Guide de l'utilisateur* en ligne.

Si vous n'avez pas d'icône pour le Guide de l'utilisateur, visitez le site Web d'Epson, tel que décrit ci-dessous.

Soutien

Visitez le site Web www.epson.ca/support et effectuez une recherche pour votre produit afin de télécharger des pilotes, voir les manuels, consulter les FAQ et communiquer avec Epson.

Composez le 905 709-3839, de 6 h à 20 h, heure du Pacifique, du lundi au vendredi, et de 7 h à 16 h, heure du Pacifique, le samedi. Les heures et les jours de soutien peuvent être modifiés sans préavis. Des frais d'interurbain peuvent s'appliquer.

Recyclage

Epson offre un programme de recyclage pour le matériel et les cartouches d'encre en fin de vie utile. Veuillez consulter le site Web www.epson.ca/recycle pour obtenir de l'information concernant le retour de vos produits pour une élimination appropriée.

Achat de papier et d'encre

Pour garantir d'excellents résultats, utilisez les papiers ordinaires et pour usages spéciaux Epson, conçus spécialement pour les imprimantes Epson. Vous pouvez acheter les papiers Epson et l'encre de marque Epson authentique à l'adresse www.epson.ca et auprès d'un détaillant Epson autorisé. Composez le 1 800 807-7766.



DESIGNED *for*
EXCELLENCE™

Imprimantes, encre et papiers spécialisés Epson.



Cartouches d'encre de remplacement XP-4100/XP-4105

Couleur	Capacité standard	Grande capacité
Noir	212	212XL
Cyan	212	212XL
Magenta	212	212XL
Jaune	212	212XL



EPSON et Claria sont des marques déposées, EPSON Exceed Your Vision est un logotype déposé et Epson Connect est une marque de commerce de Seiko Epson Corporation.

Designed for Excellence est une marque de commerce d'Epson America, Inc.

Mac est une marque de commerce d'Apple Inc., enregistrée aux États-Unis et dans d'autres pays.

Windows est une marque enregistrée de Microsoft Corporation aux États-Unis et dans d'autres pays.

Android, Google Cloud Print, Chromebook et Google Play sont des marques de commerce de Google LLC.

Avis général : Les autres noms de produit figurant dans le présent document ne sont cités qu'à des fins d'identification et peuvent être des marques de commerce de leurs propriétaires respectifs. Epson renonce à tous les droits associés à ces marques.

L'information contenue dans ce document peut être modifiée sans préavis.

© 2018 Epson America, Inc., 12/18

CPD-56914