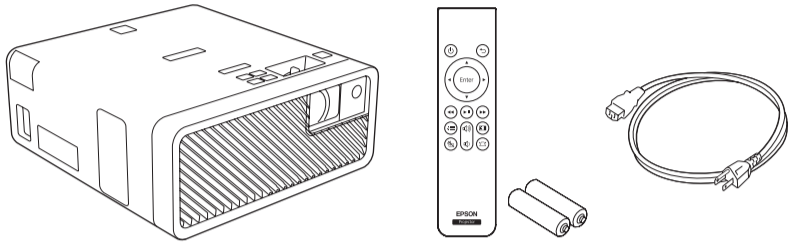


Guía de instalación

IMPORTANTE: Antes de utilizar este producto, asegúrese de leer estas instrucciones y las instrucciones de seguridad en el *Manual del usuario* en línea.

Contenido

Confirme que la caja del producto incluya estas piezas:



Puede colocar el proyector en casi cualquier superficie plana. Consulte el *Manual del usuario* en línea para obtener más información.

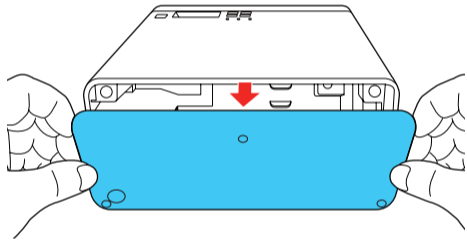
Conecte el proyector

Dispositivo de streaming

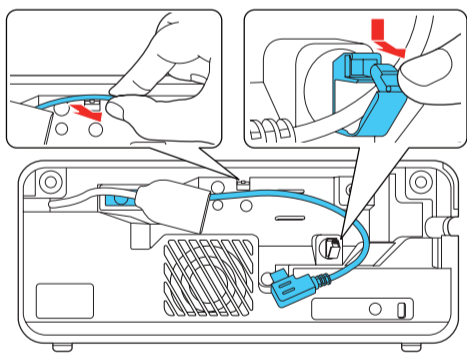
Puede conectar un dispositivo de streaming dentro del proyector, tal como un Amazon Fire™ TV Stick o un Roku® Streaming Stick®.

Nota: El puerto HDMI del proyector no es compatible con MHL.

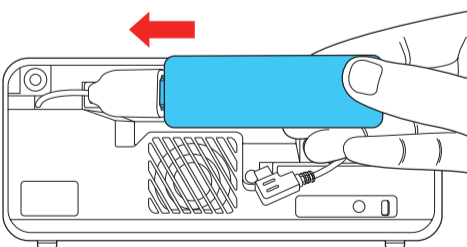
1 Retire la tapa posterior del proyector.



2 Retire el cable de alimentación USB del soporte del cable.

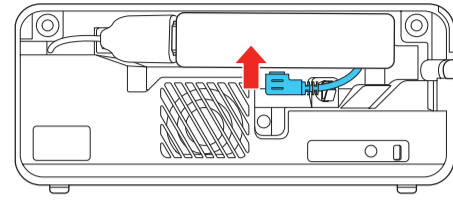


3 Conecte su dispositivo de streaming al cable de extensión HDMI del proyector.

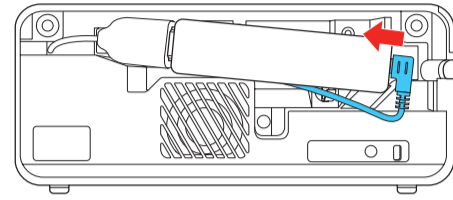


4 Conecte el cable de alimentación USB a su dispositivo de streaming y acomode el dispositivo dentro del proyector.

Puerto de alimentación localizado en un costado del dispositivo



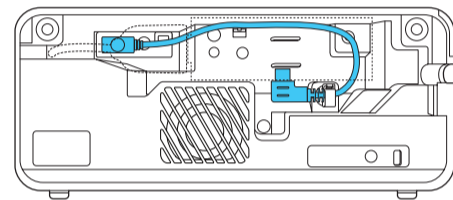
Puerto de alimentación localizado en la parte inferior del dispositivo



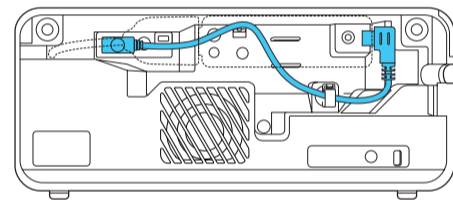
Precaución: Si el dispositivo no cabe dentro del proyector, no lo inserte por lo fuerza o podría dañar el proyector o el dispositivo.

5 Según la ubicación del puerto de alimentación en su dispositivo de streaming, pase el cable de alimentación USB por el soporte del cable, tal como se indica a continuación. Luego, cierre la abrazadera del soporte para fijar el cable.

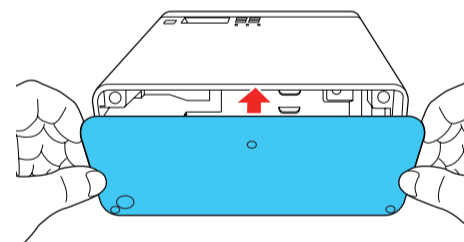
Puerto de alimentación localizado en un costado del dispositivo



Puerto de alimentación localizado en la parte inferior del dispositivo



6 Vuelva a colocar la tapa posterior del proyector.



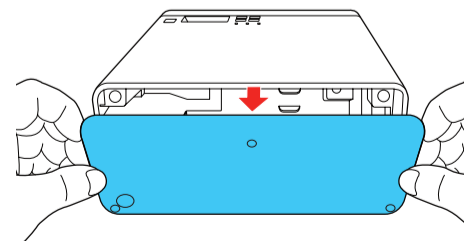
Fuente de video externa

Puede conectar una fuente de video externa con un cable HDMI (no incluido).

Nota: Algunas fuentes de video externas pueden requerir un cable adaptador HDMI opcional.

Precaución: No encienda la fuente de video antes de conectarla al proyector; de lo contrario, podría dañar el proyector.

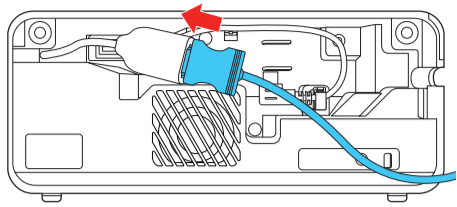
1 Retire la tapa posterior del proyector.



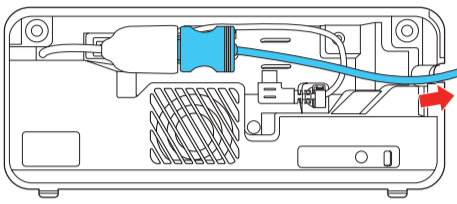
2 Conecte un cable HDMI al puerto de salida HDMI de su fuente de video.



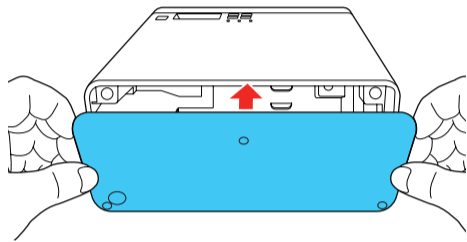
- 3** Conecte el otro extremo del cable HDMI al cable de extensión HDMI del proyector.



- 4** Pase el cable HDMI por el recorrido del cable, tal como se indica a continuación.

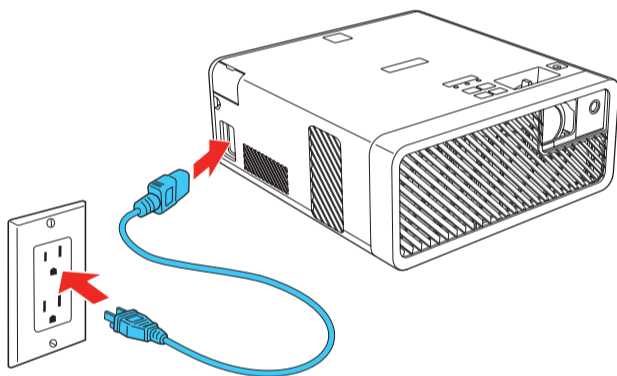


- 5** Vuelva a colocar la tapa posterior del proyector.

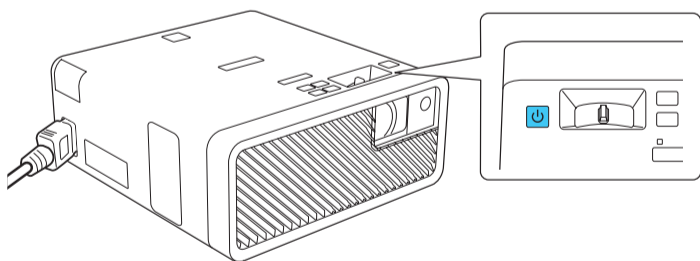


Encienda el proyector

- 1** Conecte el proyector.



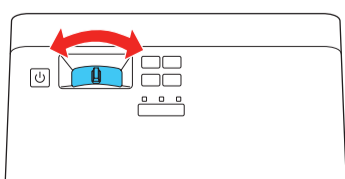
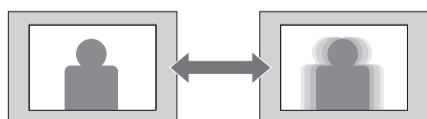
- 2** Pulse el botón de encendido del proyector o del control remoto. El indicador de encendido parpadea en azul y luego permanece encendido.



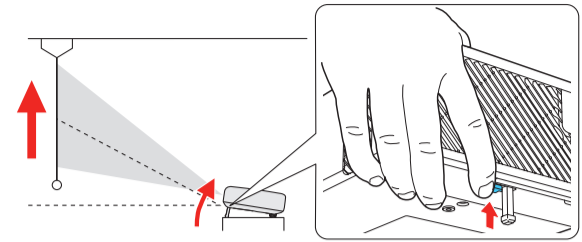
Nota: Para apagar el proyector, pulse el botón de encendido del proyector o del control remoto, luego pulse el botón otra vez, si es necesario.

Ajuste la imagen

- 1** Mueva la palanca de enfoque en la parte superior del proyector hacia la izquierda o hacia la derecha para ajustar la nitidez de la imagen.

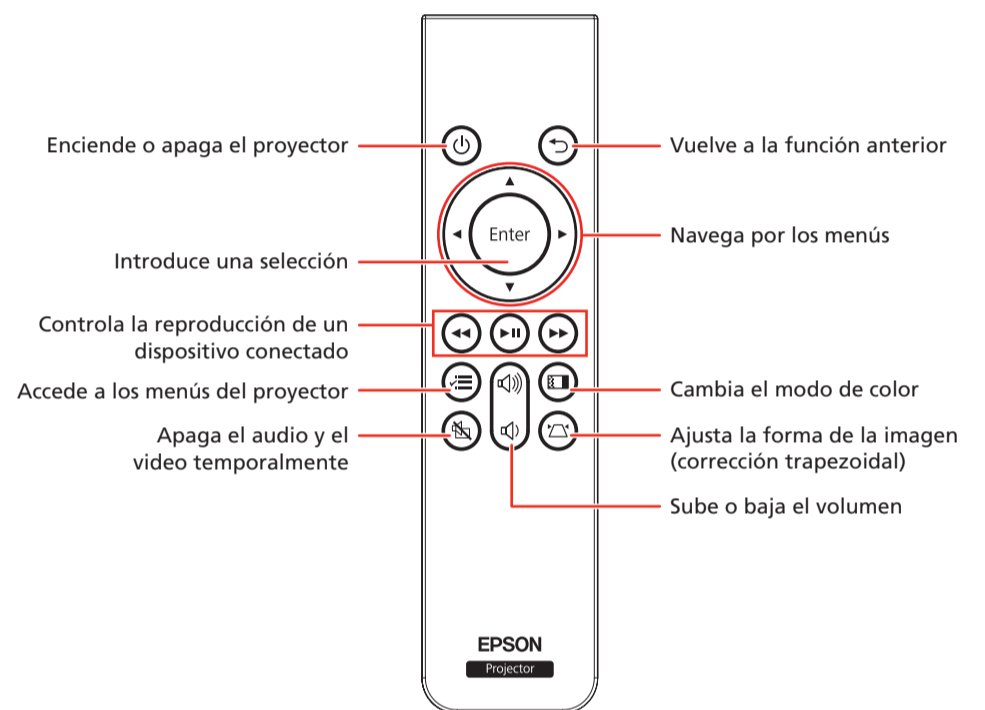
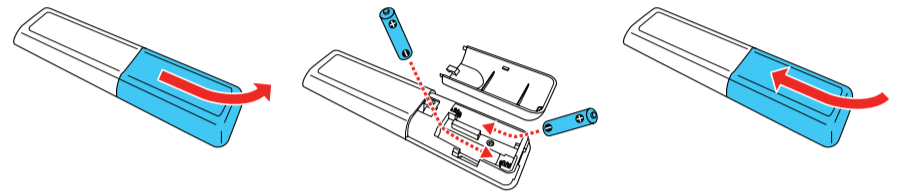


- 2** Para ajustar la altura de la imagen, desbloquee la pata ajustable localizada en la parte delantera del proyector. Suelte el mecanismo de traba para fijar el proyector en la posición deseada.



Uso del control remoto

Instale las pilas, tal como se muestra a continuación (dos pilas AAA).



Consulte el *Manual del usuario* en línea para obtener información sobre cómo usar el control remoto.

Solución de problemas

- Si después de encender el proyector aparece el mensaje **Sin Señal**, revise que su dispositivo de streaming o el cable HDMI esté conectado correctamente.
- Si ve una pantalla en blanco, haga lo siguiente:
 - Compruebe que el indicador de encendido del proyector esté de color azul y que no esté parpadeando.
 - Pulse el botón de encendido para activar el proyector y sacarlo del modo de espera o de reposo, si es necesario.
- Si ve una pantalla en blanco cuando el proyector está conectado a una computadora, haga lo siguiente:
 - En algunas computadoras portátiles con Windows®, es posible que tenga que mantener presionada la tecla **Fn** y pulsar la tecla **F7** o la tecla de función que le permite mostrar imágenes en un monitor externo. Puede denominarse **CRT/LCD** o presentar un icono como .
 - En Windows 7 o posterior, mantenga presionada la tecla Windows y pulse la tecla **P** al mismo tiempo, luego haga clic en **Duplicar**.
 - Si está utilizando una computadora portátil Mac, acceda al menú **Preferencias del Sistema** y seleccione **Pantallas**. Haga clic en la pestaña **Alineación** y seleccione la casilla de verificación **Pantallas duplicadas**.

- Si el proyector no responde a los comandos del control remoto, revise que las pilas del control remoto estén instaladas correctamente. Si es necesario, reemplácelas.
- El cable de alimentación USB del proyector proporciona hasta 2,0 amperios de corriente. Verifique que su dispositivo de streaming sea compatible con esta especificación.

Dónde obtener ayuda

Manual

Para obtener más información sobre cómo utilizar el proyector, puede ver o descargar el manual en línea de la página web de Epson, tal como se describe a continuación.

Soporte por Internet

Visite la página www.latin.epson.com/soporte y busque su producto para obtener soluciones a los problemas más comunes. Puede descargar utilidades y la documentación, obtener respuestas a preguntas frecuentes y soluciones a problemas, o enviar un correo electrónico a Epson.

Soporte telefónico

Puede hablar con un representante de soporte técnico llamando a uno de los siguientes números de teléfono:

Argentina	(54 11) 5167-0300 0800-288-37766	México	01-800-087-1080
Bolivia*	800-100-116	México, D.F.	(52 55) 1323-2052
Chile	(56 2) 2484-3400	Nicaragua*	00-1-800-226-0368
Colombia	018000-915235	Panamá*	00-800-052-1376
Bogotá	(57 1) 592-2200	Paraguay	009-800-521-0019
Costa Rica	800-377-6627	Perú	0800-10126
Ecuador*	1-800-000-044	Lima	(51 1) 418-0210
El Salvador*	800-6570	República Dominicana*	1-888-760-0068
Guatemala*	1-800-835-0358	Uruguay	00040-5210067
		Venezuela	(58 212) 240-1111

* Para llamar desde teléfonos móviles a estos números gratuitos, póngase en contacto con su operador telefónico local.

Si su país no figura en la lista, comuníquese con la oficina de ventas de Epson del país más cercano. Puede incurrir en costos de llamada interurbana o de larga distancia.

Registro

Registre su producto para obtener actualizaciones y ofertas exclusivas. Vaya a la página de su producto en www.latin.epson.com/soporte y haga clic en **Registro**.

Accesorios opcionales

Para ver una lista de los accesorios opcionales, consulte el *Manual del usuario* en línea.

Puede adquirir accesorios de un distribuidor de productos Epson® autorizado. Para encontrar el más cercano, comuníquese con Epson, tal como se indica en la sección "Dónde obtener ayuda".

Avisos

Aviso para Argentina

Modelo del módulo Bluetooth®: DBUB-E207
Marca: EPSON
CNC ID: C-14922

Aviso para México



La operación de este equipo está sujeta a las siguientes dos condiciones: (1) es posible que este equipo o dispositivo no cause interferencia perjudicial y (2) este equipo o dispositivo debe aceptar cualquier interferencia, incluyendo la que pueda causar su operación no deseada.

Modelo del módulo Bluetooth: DBUB-E207
Marca: EPSON
N° de homologación IFT: RCPEPDB12-0656

Aviso para Paraguay

Importado por:

Fastrax, S.A.

Av. Perú esq. Río de Janeiro, Barrios Las Mercedes, Asunción, Paraguay

Sol Control S.R.L.

Av. Gral. Bernardino Caballero 810 esq. Celsa Speratti, Asunción, Paraguay

Aviso para Perú

Modelo del producto: EF-100W/EF-100B

Marca: EPSON

Este producto contiene el siguiente módulo Bluetooth:

Modelo del módulo Bluetooth: DBUB-E207

ID de FCC: BKMAE-E207

Fabricante del producto: Seiko Epson Corporation

Dirección: 3-3-5 Owa Suwa-shi, Nagano-Ken 392-8502, Japón

Garantía limitada de Epson America, Inc.

1. Garantía limitada de productos Epson

Los productos Epson tienen garantía contra defectos de fabricación y el mal funcionamiento de los materiales utilizados para la fabricación de los mismos siempre y cuando las fallas ocurran bajo las condiciones de uso y manejo detalladas en la documentación del producto. Asimismo, la garantía cubrirá únicamente el periodo especificado en la sección "Cobertura de garantía limitada Epson", la cual toma efecto a partir de la fecha de entrega del producto al comprador por parte de Epson o algún distribuidor autorizado Epson (vea "Lista de subsidiarias y oficinas Epson en Latinoamérica"), en el país donde compró el producto Epson.

Epson también garantiza que los consumibles (cartuchos de tinta, tóner y pilas) incluidos con el producto se comportarán de acuerdo con las especificaciones siempre y cuando se utilicen antes de que expire la garantía de los mismos.

2. Alcance de la garantía

Si Epson recibiera aviso de algún defecto en el producto durante el periodo de garantía, podrá, a su discreción, reparar o reemplazar el producto defectuoso sin costo para el cliente. En el caso de reemplazo, el producto sustituido pasará a ser propiedad de Epson. El producto que servirá de reemplazo podrá ser nuevo o previamente reparado de acuerdo con los estándares de calidad de Epson y gozará del remanente de la garantía del producto original.

La presente garantía no incluye compensación o indemnización alguna causada por las fallas de funcionamiento del producto Epson. En cualquier caso, la responsabilidad máxima de Epson para con el cliente quedará limitada al precio de compra pagado a Epson o al distribuidor de venta autorizado.

Epson no proporciona ninguna garantía al software no fabricado por Epson aun cuando el software se entregue con productos Epson. El software estará amparado bajo la garantía del fabricante del mismo, tal y como lo señale la documentación que el fabricante adjunte.

3. Limitaciones y exclusiones

La garantía no será válida en los siguientes casos:

- 3.1 Cuando los números de serie del producto hayan sido alterados o retirados.
- 3.2 Cuando el producto Epson haya sufrido modificaciones no autorizadas, se le haya dado un uso incorrecto, o si el producto fue utilizado o almacenado sin respetar las especificaciones ambientales del mismo.
- 3.3 Cuando el producto haya sufrido daños directamente relacionados con el uso de accesorios y/o consumibles no originales, rellenados o reentintados, así como el uso de tipos de papel inapropiados para las especificaciones del producto.
- 3.4 Cuando el producto sufra daños debido al transporte inadecuado del mismo. (En caso de que el empaque, instalación, mantenimiento y el desplazamiento del producto sean deficientes o negligentes).
- 3.5 Cuando se produzcan daños al producto causados por desastres naturales o provocados (incendios, inundaciones, tormentas eléctricas, terremotos, etc.), fluctuaciones de corriente eléctrica o interacción del producto Epson con productos de otras marcas y fabricantes.
- 3.6 Cuando se detecte que el producto fue desarmado total o parcialmente, o sufrió algún intento de reparación fuera de los Centros de Servicio Autorizado Epson.
- 3.7 Cuando se produzcan derrames de sustancias en el producto.
- 3.8 Cuando se descubra que las piezas plásticas exteriores hayan sido rayadas o maltratadas.
- 3.9 Cuando los daños al producto hayan sido causados por pruebas, instalación, mantenimiento o ajustes inapropiados.

La garantía no incluye accesorios (tapas, fundas y bandejas) o el reabastecimiento de suministros y consumibles (cartuchos de tinta, tóner, cintas entintadas, pilas, cilindros fotosensibles, perillas y lámparas), los cuales, por su naturaleza, deben ser adquiridos regularmente a través de los canales de venta autorizados.

4. Obtención del servicio de garantía

Se recomienda consultar la documentación incluida con el producto para verificar que los ajustes del mismo estén correctamente configurados y ejecutar regularmente las pruebas y diagnósticos indicados. Asimismo, Epson recomienda el uso de suministros, accesorios y consumibles originales Epson para garantizar el óptimo funcionamiento del producto.

Para acceder al servicio de garantía, el cliente puede acudir a cualquiera de los Centros de Servicio Autorizado Epson de su país con una copia de su factura de compra, o llamar a los Centros de Asistencia Técnica Epson (vea la lista por países, más adelante).

En el caso de que el cliente llame, deberá proporcionar los números de modelo y serie del producto, además de los datos del lugar y la fecha de compra (la garantía es únicamente válida en el país de compra).

En el caso de que no exista un Centro de Servicio Autorizado cercano a su localidad, por favor comuníquese con el Centro de Asistencia Técnica para que uno de nuestros representantes le indique dónde obtener servicio calificado.

5. Responsabilidades del cliente

El cliente es responsable por la seguridad de cualquier información confidencial y de su propiedad, así como de mantener copias de todos los archivos para poder restablecerlos en el caso de fallas. Cualquier actividad relacionada con la reinstalación del software que se entregó originalmente con el producto será facturada al cliente de acuerdo a las tarifas en vigor del Centro de Servicio Autorizado Epson. Estos cargos y tarifas aplicarán también si la falla es causada por defectos de programas de software que sean propiedad del cliente o por la entrada de algún virus informático.

Para obtener servicio a domicilio o en el lugar donde se utiliza y/o almacena el producto, el cliente deberá proporcionar acceso directo al producto, espacio de trabajo adecuado, instalaciones eléctricas, acceso a los recursos necesarios para la instalación, reparación o mantenimiento y seguridad para la integridad del personal de Epson y sus herramientas de trabajo.

6. Cobertura de garantía limitada Epson

Producto: Proyector

Modelo: EF-100W/EF-100B

Duración: Dos (2) años o 8.400 horas, lo que ocurra primero

Condiciones: Centro de Servicio

Nota: Los filtros cuentan con una garantía de noventa (90) días.

Servicio de asistencia técnica

Epson le ofrece asistencia técnica mediante servicios electrónicos y telefónicos. Antes de llamar a Epson, consulte los manuales incluidos con su producto. Si no encuentra una solución a su problema, visite la página web de Epson: www.latin.epson.com/soporte.

Centros de Asistencia Técnica

Argentina	(54 11) 5167-0300 0800-288-37766	México	01-800-087-1080
		México, D.F.	(52 55) 1323-2052
Bolivia*	800-100-116	Nicaragua*	00-1-800-226-0368
Chile	(56 2) 2484-3400	Panamá*	00-800-052-1376
Colombia	018000-915235	Paraguay	009-800-521-0019
Bogotá	(57 1) 592-2200	Perú	0800-10126
Costa Rica	800-377-6627	Lima	(51 1) 418-0210
Ecuador*	1-800-000-044	República	
El Salvador*	800-6570	Dominicana*	1-888-760-0068
Guatemala*	1-800-835-0358	Uruguay	00040-5210067
		Venezuela	(58 212) 240-1111

*Para llamar desde teléfonos móviles a estos números gratuitos, póngase en contacto con su operador telefónico local.

Si su país no figura en la lista, comuníquese con la oficina de ventas de Epson del país más cercano. Puede incurrir en costos de llamada interurbana o de larga distancia.

A través de Internet usted puede obtener información y ayuda en línea para todos los productos Epson. Busque la página de soporte de su producto en www.latin.epson.com/soporte y haga clic en **Registro** para registrar su producto.

Soporte y servicio de garantía extendida

En algunos países, Epson le ofrece la posibilidad de ampliar la cobertura de la garantía original de sus productos. Puede obtener detalles a través de los Centros de Asistencia Técnica.

Lista de subsidiarias y oficinas Epson en Latinoamérica

Epson Argentina S.A.
San Martín 334, Piso 4
(C1004AAH), Buenos Aires,
Argentina
Tel: (54 11) 5167-0300
Fax: (54 11) 5167-0333

Epsodecua Cia. Ltda.
Av. de los Shyris N36-120 y Suecia,
Edificio Allure Park, Piso PH
Quito, Ecuador
Tel: (593 2) 395-5951
Tel: (593 2) 602-3070

Epson Chile, S.A.
La Concepción 322
Providencia, Santiago, Chile
Tel: (56 2) 2484-3400
Fax: (56 2) 2484-3413

Epson México, S.A. de C.V.
Blvd. Manuel Ávila Camacho 389
Edificio 1 Conjunto Legaria
Col. Irrigación, C.P 11500
México, D.F.
Tel: (52 55) 1323-2000
Fax: (52 55) 1323-2183

Epson Colombia, Ltda.
Calle 100, No. 19-54, Piso 7
Bogotá, Colombia
Tel: (57 1) 592-2200

Epson Perú, S.A.
Av. Canaval y Moreyra 590
San Isidro, Lima 27, Perú
Tel: (51 1) 418-0210
Fax: (51 1) 418-0220

Epson Costa Rica, S.A
102 Avenida Escazú
Torre 1, Piso 4, Suite 401/402
Escazú, San José, Costa Rica
Tel: (506) 2588-7855
Fax: (506) 2588-7888

Epson Venezuela, S.A.
Calle 4 con Calle 11-1
La Urbina Sur
Caracas, Venezuela
Tel: (58 212) 240-1111
Fax: (58 212) 240-1128

EPSON®
EXCEED YOUR VISION



EPSON es una marca registrada y EPSON Exceed Your Vision es un logotipo registrado de Seiko Epson Corporation.

Mac es una marca comercial de Apple Inc., registrada en EE.UU. y en otros países.

Windows es una marca registrada de Microsoft Corporation en EE.UU. y/o en otros países.

Aviso general: El resto de los productos que se mencionan en esta publicación aparecen únicamente con fines de identificación y pueden ser marcas comerciales de sus respectivos propietarios. Epson renuncia a cualquier derecho sobre dichas marcas.

La información contenida en la presente está sujeta a cambios sin previo aviso.

© 2019 Epson America, Inc., 1/19