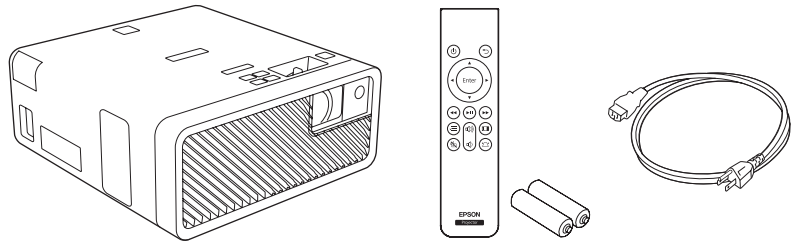


Guia de instalação

IMPORTANTE: Antes de usar este produto, certifique-se de ler estas instruções e as instruções de segurança no *Manual do usuário* online.

Conteúdo

Certifique-se de que a caixa do seu projetor tenha estas peças incluídas:



Você pode colocar o projetor em quase qualquer superfície plana. Consulte o *Manual do usuário* online para mais informações.

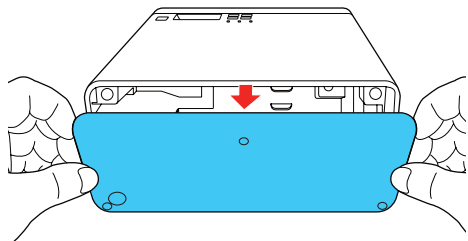
Conecte o projetor

Dispositivo de streaming

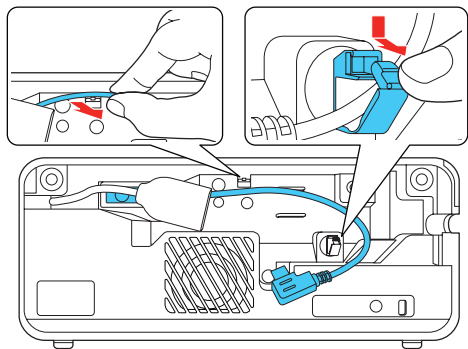
Você pode conectar um dispositivo de streaming dentro do projetor, como o Amazon Fire™ TV Stick ou Roku® Streaming Stick®.

Observação: A porta HDMI do projetor não suporta MHL.

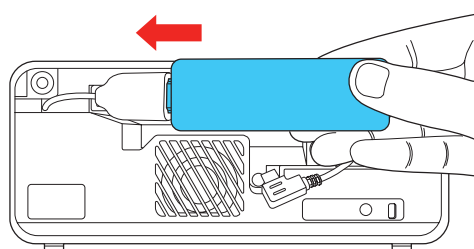
- 1 Remova a tampa traseira do projetor.



- 2 Solte o cabo de alimentação USB do projetor do gancho e da presilha.

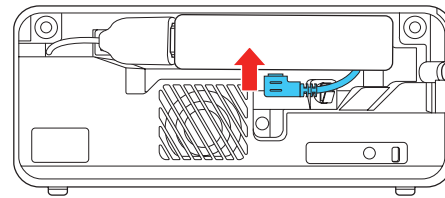


- 3 Conecte o seu dispositivo de streaming ao cabo de extensão HDMI do projetor.

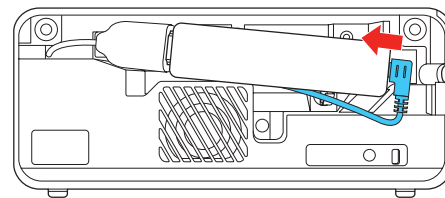


- 4 Conecte o cabo de alimentação USB no seu dispositivo de streaming e certifique-se de que o dispositivo encaixe firmemente dentro do projetor.

Porta de alimentação na lateral do dispositivo



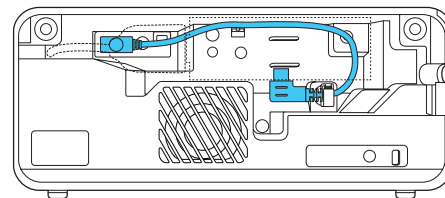
Porta de alimentação na parte inferior do dispositivo



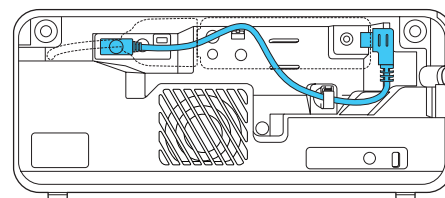
Cuidado: Não force um dispositivo para dentro do projetor se ele não couber; isso pode danificar o projetor ou o dispositivo.

- 5 Passe o cabo de alimentação USB pelo gancho e pela presilha, dependendo da localização da entrada de alimentação do seu dispositivo de streaming, conforme mostrado abaixo, e depois feche a presilha para prender o cabo.

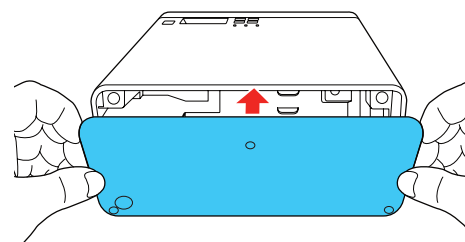
Porta de alimentação na lateral do dispositivo



Porta de alimentação na parte inferior do dispositivo



- 6 Recoloque a tampa traseira do projetor.



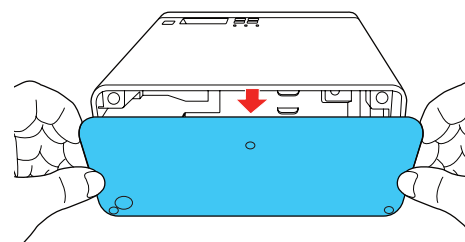
Fonte de vídeo externa

Você pode conectar uma fonte de vídeo externa usando um cabo HDMI (não incluído).

Observação: Algumas fontes de vídeo externas podem requerer um adaptador opcional de cabo HDMI.

Cuidado: Não ligue a fonte de vídeo antes de a conectar ao projetor, pois isso pode danificar o projetor.

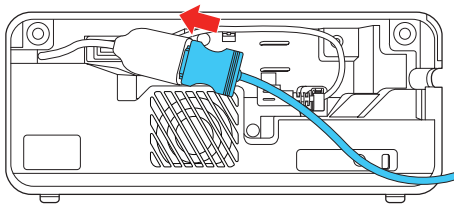
- 1 Remova a tampa traseira do projetor.



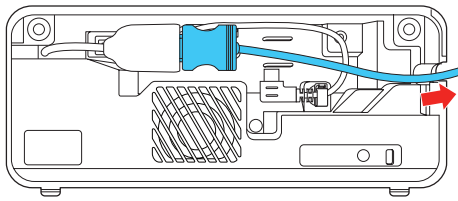
- 2 Conecte um cabo HDMI na porta de saída HDMI da sua fonte de vídeo.



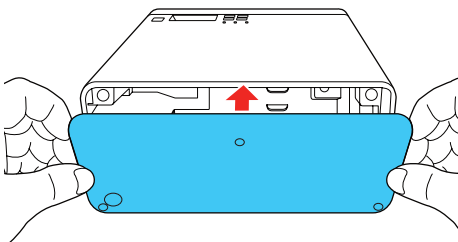
- 3** Conecte a outra extremidade do cabo HDMI no cabo de extensão HDMI do projetor.



- 4** Passe o cabo HDMI pelo caminho do cabo, conforme mostrado.

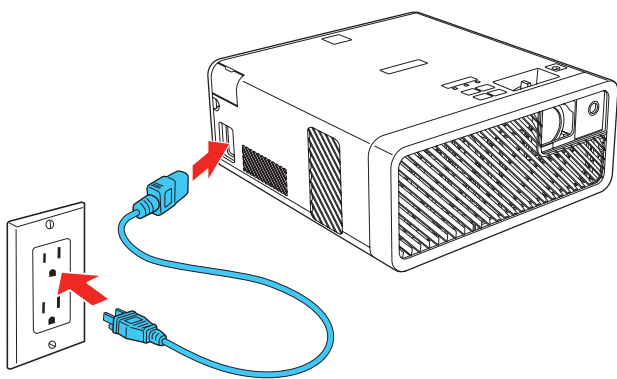


- 5** Recoloque a tampa traseira do projetor.

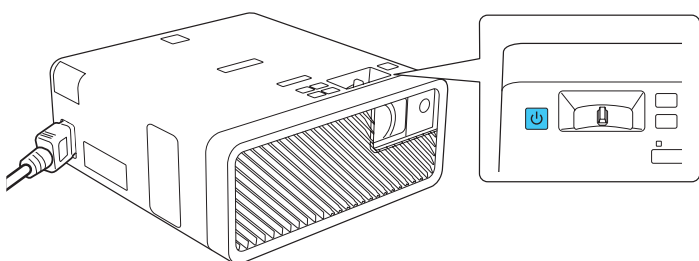


Ligue o projetor

- 1** Conecte o projetor.



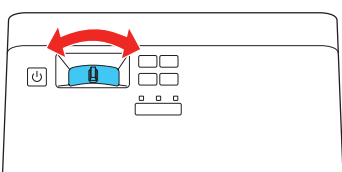
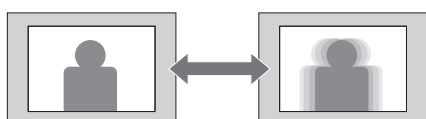
- 2** Aperte o botão de energia no projetor ou no controle remoto. A luz de energia pisca azul e depois fica acesa.



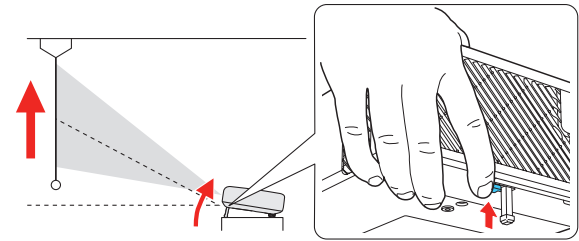
Observação: Para desligar o projetor, aperte o botão de energia no projetor ou no controle remoto e depois aperte o botão novamente para confirmar, se necessário.

Ajuste a imagem

- 1** Mova a alavanca de foco na parte de cima do projetor para a esquerda ou para a direita para ajustar a nitidez da imagem.

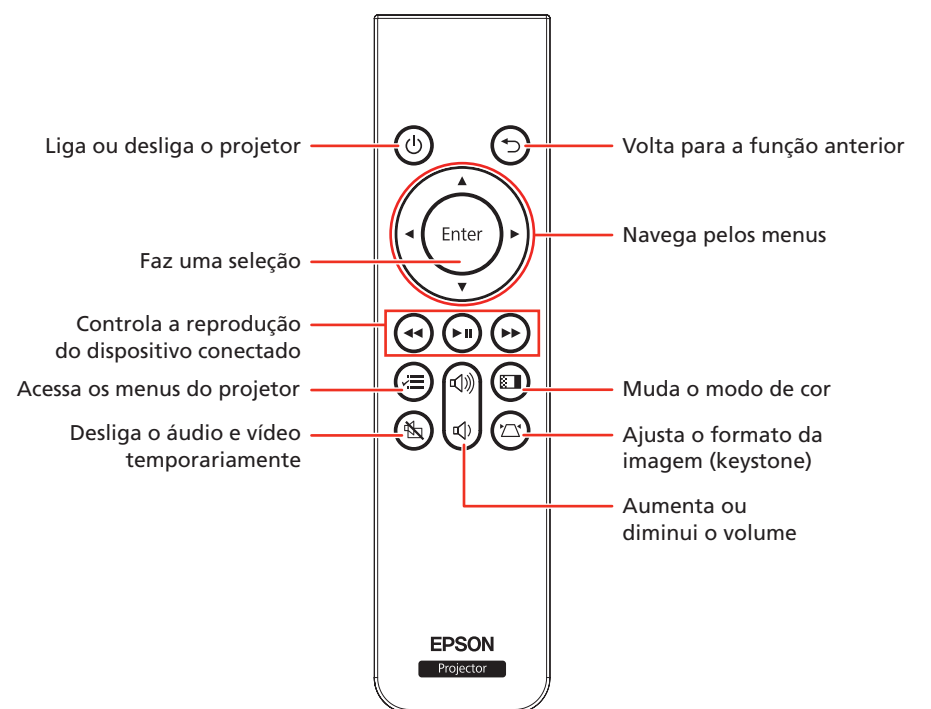
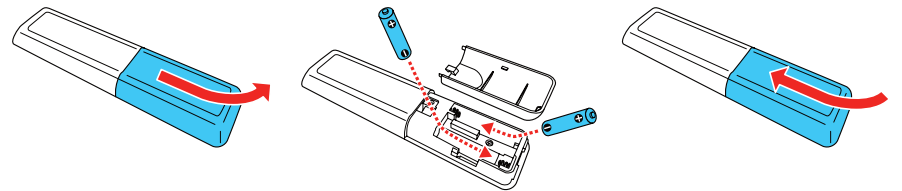


- 2** Para ajustar a altura da imagem, aperte e segure a alavanca de liberação do pé na parte de baixo do projetor para estender o pé ajustável frontal. Solte o botão para travar o pé na posição desejada.



Uso do controle remoto

Instale as pilhas conforme mostrado (duas pilhas AAA).



Consulte o *Manual do usuário* online para mais informação sobre o uso do controle remoto.

Resolução de problemas

- Caso veja a mensagem **Sem Sinal** depois de ligar o projetor, certifique-se de que o seu dispositivo de streaming ou cabo HDMI esteja conectado corretamente.
- Caso veja uma tela em branco, verifique o seguinte:
 - Certifique-se de que a luz de energia no projetor esteja azul e não esteja piscando.
 - Aperte o botão de energia para despertar o projetor do modo de espera ou repouso, se necessário.
- Caso veja uma tela em branco quando um computador estiver conectado, verifique o seguinte:
 - Em alguns laptops Windows®, você pode ter que apertar e segurar a tecla **Fn** e apertar **F7** ou a tecla de função que permite que exiba em um monitor externo. Ela pode se chamar **CRT/LCD** ou ter um ícone como .

Em Windows 7 ou posterior, aperte e segure a tecla Windows e aperte **P** ao mesmo tempo, depois clique em **Duplicar**.

- Se estiver usando um laptop Mac, abra **Preferências do Sistema** e selecione **Monitores**. Clique na guia **Organização** e selecione a caixa **Espelhar monitores**.

- Se o projetor não responder aos comandos do controle remoto, certifique-se de que a pilhas estejam instaladas corretamente no controle remoto. Troque as pilhas, se necessário.
- O cabo de alimentação USB do projetor pode fornecer 2.0A de energia. Certifique-se de que o seu dispositivo de streaming suporte esta especificação.

Onde obter ajuda

Manual

Para mais informação sobre o uso do projetor, você pode visualizar ou baixar o manual online do site da Epson, conforme descrito a seguir.

Serviços de suporte por telefone

No Brasil, você também pode falar com um representante do suporte técnico se ligar para este número:

0800-007-5000

Taxas ou tarifas de longa distância podem incidir sobre as chamadas.

Suporte pela Internet

Visite o site www.epson.com.br/suporte e procure pelo seu produto para obter soluções para problemas comuns. Você pode baixar utilitários e documentação, acessar as perguntas mais frequentes, obter ajuda com a resolução de problemas ou enviar e-mail para a Epson.

Registrar

Registre-se hoje para receber atualizações para o produto e ofertas exclusivas para clientes. Você pode usar o CD incluído com o seu projetor ou registrar-se online no site www.epson.com.br/suporte, encontrando seu produto e clicando na guia **Registro**.

Acessórios opcionais

Para uma lista de acessórios opcionais, consulte o *Manual do usuário* online.

Você pode comprar acessórios de um revendedor autorizado Epson. Para encontrar o revendedor mais próximo, entre em contato com a Epson.

Avisos

ANATEL

Este equipamento não tem direito à proteção contra interferência prejudicial e não pode causar interferência em sistemas devidamente autorizados.

Para maiores informações, consulte o site da ANATEL em www.anatel.gov.br.

Garantia limitada da Epson America, Inc.

A Epson do Brasil disponibiliza aos seus clientes e usuários dos seus produtos vários canais de comunicação para a obtenção de suporte técnico, informações sobre produtos e serviços.

Para o download de drivers, manuais de usuário, consulta sobre garantia e demais informações técnicas consulte a nossa página de Internet no endereço www.epson.com.br no link do Suporte Técnico.

Caso haja a necessidade de alguma informação complementar, localização de Centro de Serviço Autorizado, ou serviço não disponível na Internet, chame pelo telefone 0800-007-5000. A maioria das dificuldades de uso dos equipamentos é possível resolver pelo telefone.

Certificado de Garantia – Projetores de Vídeo

Este certificado de garantia é a sua segurança de ter adquirido um produto Epson comercializado através dos Distribuidores Oficiais designados pela Epson do Brasil Ltda. Este documento é indispensável para o exercício da garantia em todo o território nacional através dos Centros de Serviços Autorizados Epson.

Termo de garantia limitada

A EPSON DO BRASIL IND. E COM. LTDA, doravante designada “EDB”, garante, nos termos aqui definidos, os produtos EPSON comercializados em todo território nacional através de seus Distribuidores e Revendas Oficiais.

A responsabilidade da EDB abrange, através de suas empresas credenciadas, a reparação do produto, substituição de partes e peças defeituosas e reparo de vícios de qualidade que o torne impróprio ou inadequado ao uso, utilizando-se sempre de peças que mantenham as especificações originais.

São considerados suprimentos: filtros de ar e lâmpadas.

A responsabilidade da EDB não abrange danos ao produto causados por:

- Operação em desacordo com as condições especificadas na documentação do produto.
- Inabilidade no uso ou uso indevido, fora das especificações para o produto, incluindo o desligamento do projetor em desacordo com o descrito no manual.
- Uso de rede elétrica em desacordo com a voltagem nominal do equipamento ou instalação inadequada fora dos padrões ABNT.
- Transporte ou estocagem indevidos ou inadequados, conforme citado no manual.
- Danos decorrentes de acidentes, quedas, fatos da natureza ou transporte em embalagem inadequada.
- Modificações não autorizadas pelo fabricante, número de série rasurado ou ausente.
- Serviços de manutenção realizados por pessoa física ou por empresas não credenciadas.
- Uso de acessórios ou peças fora de especificações técnicas equivalentes as dos produtos genuínos Epson, que sejam considerados defeituosos ou inadequados ao produto.

No caso de perda da garantia por um dos motivos citados neste certificado o reparo do equipamento estará sujeito a um orçamento prévio com taxa de reprovação de orçamento por parte de nossa rede de Centros de Serviço Autorizado.

A presente garantia limitada é válida pelo prazo de 2 (dois) anos, sendo 90 dias de garantia legal mais 640 dias de garantia adicional do fabricante, ou 8.400 horas (o que ocorrer primeiro), para cobertura de defeitos de fabricação desde que observado as condições e ambientes ideais de utilização conforme manual do usuário, exceto para itens de consumo (suprimentos e acessórios) ou desgaste natural no decorrer da utilização do produto, tais como: filtros de ar que contêm com garantia de 90 (noventa) dias.

Esses prazos começam a ser contados sempre a partir da data de emissão da Nota Fiscal ao primeiro comprador do produto. A apresentação da nota fiscal de venda do produto é obrigatória e é indispensável para o atendimento em garantia.

No caso de troca do produto, como uma alternativa à sua reparação, a garantia do produto substituto será 90 dias (da garantia legal) ou o saldo da garantia adicional do fabricante remanescente do produto substituído, o que for maior.

Esta garantia não cobre perdas e danos, lucros cessantes, manutenção de caráter preventivo ou qualquer perda resultante do uso ou da incapacidade de uso do produto, nem o custo de reparação ou substituição de qualquer outro bem que seja danificado.

Todo o processo de assistência técnica se inicia através do contato com o Suporte Técnico ao usuário Epson através do telefone 0800-007-5000 para que ofereça as alternativas mais adequadas às necessidades do cliente.

A modalidade de garantia tratada neste certificado é a balcão, ou seja, cabe ao usuário e/ou proprietário do equipamento encaminhar sob a sua responsabilidade e custeio das despesas de transporte e seguro. Antes de encaminhar para a Assistência Técnica, consultar o Suporte Técnico ao usuário Epson.

Não existe nenhuma outra garantia além da expressa neste documento. Nenhum distribuidor, revendedor ou pessoa física tem o direito de estender ou modificar a presente garantia oferecida pela EDB.

Fica reservado a EDB o direito de cancelamento desta garantia, no caso de constatação do descumprimento de qualquer desses termos.

EPSON DO BRASIL LTDA.

Atenção: A apresentação da nota fiscal de venda e deste certificado é indispensável para o atendimento em garantia. Aconselhamos o uso da embalagem original para transporte do referido equipamento.

EPSON[®]
EXCEED YOUR VISION



EPSON é uma marca registrada e EPSON Exceed Your Vision é uma logomarca registrada da Seiko Epson Corporation.

Mac é um marca comercial da Apple Inc., registrada nos EUA e em outros países.

Windows é uma marca registrada da Microsoft Corporation nos Estados Unidos e/ou em outros países.

Aviso geral: Outros nomes de produto são usados aqui somente com o fim de identificação e podem ser marcas comerciais de seus respectivos donos. A Epson nega todo e qualquer direito sobre tais marcas.

Esta informação está sujeita a modificações sem aviso prévio.

© 2019 Epson America, Inc., 1/19