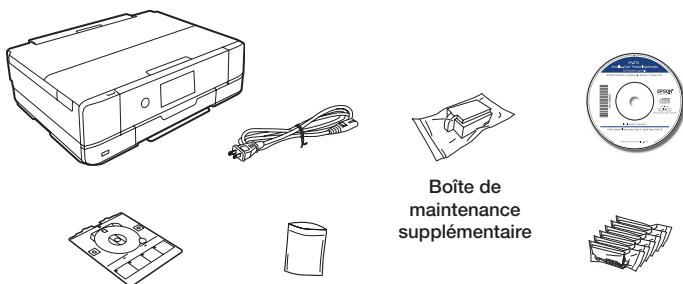


# Imprimante XP-970 mini-en-un Point de départ

**IMPORTANT :** Avant d'utiliser ce produit, assurez-vous de lire ces instructions et les instructions de sécurité dans le *Guide de l'utilisateur* en ligne.

**Remarque :** Cette imprimante a été conçue pour être utilisée seulement avec les cartouches Epson®, et non avec des cartouches ou de l'encre d'un tiers. Pour obtenir de l'information importante concernant l'encre, visitez le site [www.epson.ca/epsonink](http://www.epson.ca/epsonink) ou consultez la boîte de l'imprimante.

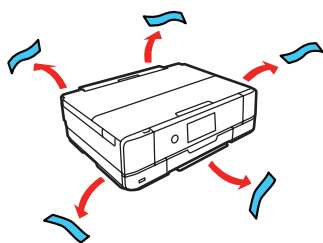
## 1 Déballez le produit



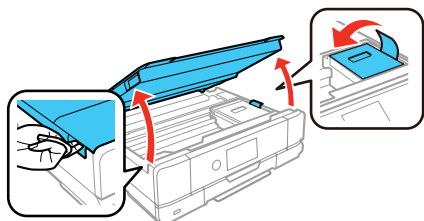
**Remarque :**

- Ouvrez les emballages des cartouches d'encre seulement quand vous êtes prêt à installer ces dernières. Les cartouches sont emballées sous vide pour maintenir leur fiabilité.
- Le plateau CD/DVD est rangé dans la partie inférieure du bac 2.
- Votre produit inclut une boîte de maintenance supplémentaire. Utilisez-la pour remplacer la boîte de maintenance installée lorsque vous êtes invité à le faire. Pour obtenir des instructions concernant le remplacement de la boîte de maintenance, consultez le *Guide de l'utilisateur* en ligne.

- 1 Retirez tout le matériel de protection du produit.

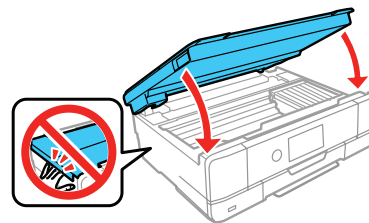


- 2 Soulevez l'unité du scanner. Retirez tout le matériel de protection à l'intérieur du produit.



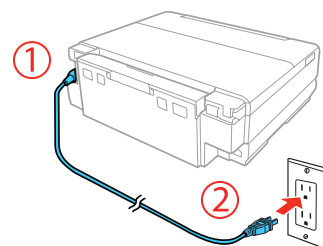
**Remarque :** Ne jetez pas le matériel de protection illustré ci-dessus. Fixez cette pièce sur le dessus du support des cartouches d'encre à l'aide de ruban adhésif lors du transport du produit. Pour obtenir plus d'informations, consultez le *Guide de l'utilisateur* en ligne.

- 3 Abaissez l'unité du scanner.



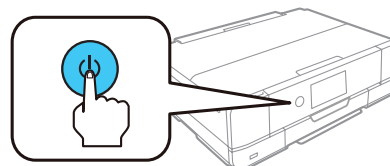
## 2 Allumez le produit et configurez-le

- 1 Branchez le câble d'alimentation à l'arrière du produit et dans une prise de courant.



**Mise en garde :** Ne branchez pas le produit à l'ordinateur tout de suite.

- 2 Allumez le produit.



- 3 Sélectionnez votre langue.

**Remarque :**

- Vous pourrez modifier ce paramètre plus tard en utilisant le panneau de commande du produit. Pour obtenir plus d'informations, consultez le *Guide de l'utilisateur* en ligne.
- Si un message d'erreur s'affiche, éteignez le produit et vérifiez qu'aucun matériel de protection ne se trouve à l'intérieur du produit.

## 3 Installez les cartouches d'encre

**Mise en garde :** Gardez les cartouches d'encre hors de la portée des enfants et n'ingérez pas l'encre.

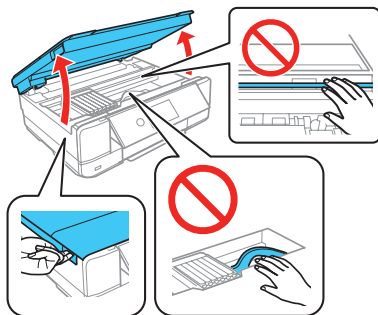
**Remarque :** Les cartouches initiales fournies sont conçues pour assurer la fiabilité de la configuration de l'imprimante et ne peuvent être utilisées comme cartouches de remplacement ou revendues. Après la configuration, l'encre restante peut être utilisée pour l'impression.



\*413859900\*

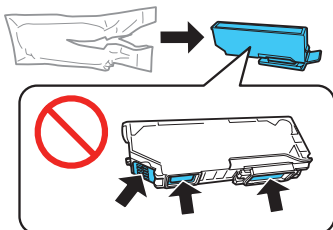
**EPSON®**  
EXCEED YOUR VISION

## 1 Soulevez l'unité du scanner.



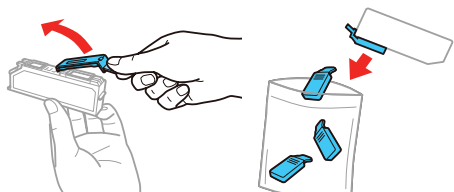
**Mise en garde :** Ne touchez pas au câble plat blanc ou au guide de la tête d'impression.

## 2 Déballez les cartouches d'encre.



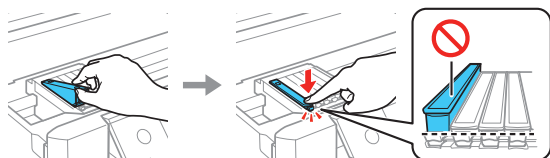
**Mise en garde :** Ne touchez pas les zones illustrées ci-dessous. Cela pourrait nuire à l'impression et au rendement normal.

## 3 Retirez le bouchon de chaque cartouche d'encre. Rangez les bouchons dans le sac de plastique inclus.

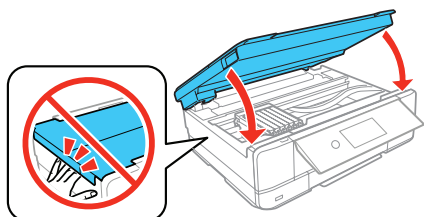


**Remarque :** Conservez les bouchons et utilisez-les pour couvrir les cartouches d'encre après les avoir retirées de l'imprimante à des fins de stockage ou lorsque vous souhaitez procéder à leur élimination.

## 4 Insérez les cartouches en angle dans le logement de chaque couleur. Appuyez sur chaque cartouche jusqu'à ce qu'elle s'enclenche.



## 5 Abaissez l'unité du scanner.



## 6 Sélectionnez **Installée** pour lancer le chargement de l'encre. Le processus prend environ 7 minutes. Lorsque vous voyez un message d'achèvement à l'écran ACL de l'imprimante, le chargement est terminé.

**Mise en garde :** N'éteignez pas l'imprimante et ne soulevez pas l'unité du scanner pendant le chargement, sinon vous gaspillerez de l'encre.

**Remarque :** Dans le cadre du processus de configuration, le numéro de série de votre imprimante sera envoyé vers un serveur Epson sécurisé afin de vous rendre admissible aux programmes que nous pourrions offrir de temps à autre, incluant le programme de réapprovisionnement en encre Epson. Vous aurez la possibilité de donner votre consentement individuel pour chacun de ces programmes.

## 7 Suivez les instructions à l'écran pour régler la qualité d'impression de votre produit.

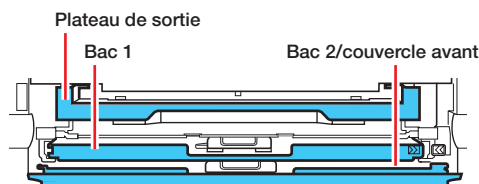
### Remarque :

- Vous devez charger du papier avant de pouvoir ajuster la qualité d'impression. Consultez la section « Chargez le papier » pour obtenir les détails.
- Sélectionnez **Ajustez plus tard** si vous souhaitez ajuster la qualité d'impression plus tard. Pour obtenir plus d'informations, consultez le *Guide de l'utilisateur* en ligne.

# 4 Chargez le papier

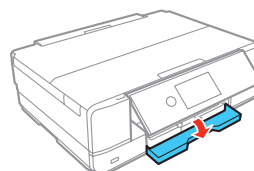
Consultez les instructions ci-après pour le chargement du papier dans les bacs 1 et 2.

**Remarque :** Consultez le *Guide de l'utilisateur* en ligne pour une liste complète des types de papier, formats et capacités de chargement compatibles et pour les instructions sur le chargement de papier dans la fente d'alimentation de papier arrière et l'impression sur CD, DVD et disque Blu-ray<sup>MC</sup>.

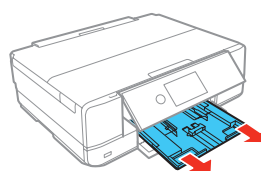


Formats de papier Epson	Bac 1	Bac 2
4 po × 6 po, 5 po × 7 po	•	•
8 po × 10 po, Lettre, A4, Légal		•

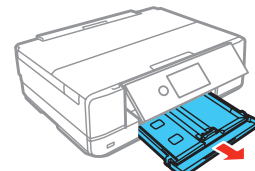
## 1 Abaissez le couvercle avant.



## 2 Tirez un bac papier.

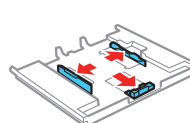


Bac 1

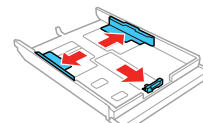


Bac 2

## 3 Faites glisser les guide-papier latéraux vers l'extérieur et réglez le guide-papier avant selon le format de papier que vous utilisez.



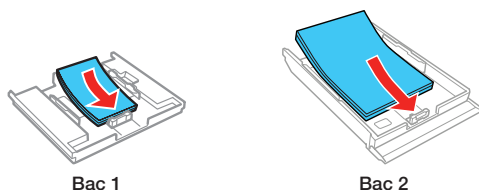
Bac 1



Bac 2

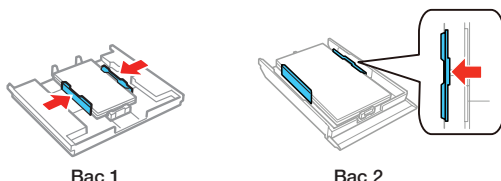


- 4 Insérez le papier avec la face d'impression ou le côté glacé vers le bas.

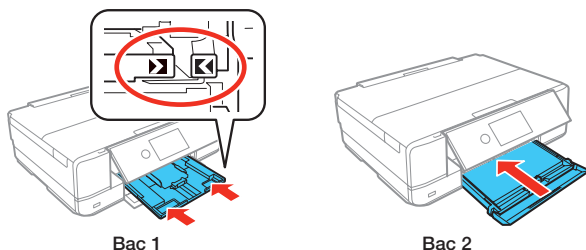


**Remarque :** Assurez-vous que le papier se trouve bien contre le guide-papier avant et qu'il ne dépasse pas le triangle à l'extrémité du bac.

- 5 Faites glisser les guide-papier latéraux contre le papier, sans trop serrer. Assurez-vous que le papier est bien placé sous les languettes des guide-papier latéraux.



- 6 Maintenez le bac droit lorsque vous l'insérez complètement dans le produit.



- 7 Sélectionnez les paramètres de papier sur le panneau de commande du produit.

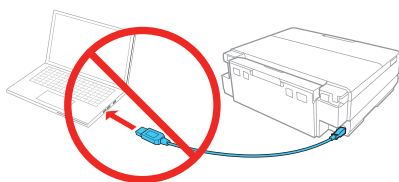
## 5 Installez les logiciels

### Remarque :

- Si vous utilisez un Mac ou si votre ordinateur ne possède pas de lecteur CD/DVD, une connexion Internet est requise pour obtenir les logiciels de votre produit.
- Pour imprimer depuis un Chromebook<sup>MC</sup>, visitez le site Web [www.epson.ca/support/gcp](http://www.epson.ca/support/gcp) pour les instructions.

**Avis concernant la mise à jour du micrologiciel :** Epson fournit périodiquement des mises à jour de micrologiciel afin de résoudre des problèmes de sécurité ou de performance ainsi que des bogues mineurs et pour s'assurer que votre imprimante fonctionne tel que prévu. Votre imprimante a été conçue pour être utilisée seulement avec des cartouches d'encre de marque Epson authentiques. Certaines mises à jour pourraient affecter le fonctionnement de l'encre de tiers.

- 1 Assurez-vous que le produit **N'EST PAS BRANCHÉ** à votre ordinateur.



**Windows® :** Si une fenêtre Nouveau matériel détecté s'affiche, cliquez sur **Annuler** et débranchez le câble USB.

- 2 Insérez le CD de votre produit (Windows seulement) ou téléchargez et exécutez le progiciel de votre produit. Pour obtenir la version la plus récente du progiciel, visitez le site [www.epson.ca/support/xp970](http://www.epson.ca/support/xp970).
- 3 Suivez les instructions à l'écran de l'ordinateur pour exécuter le programme de configuration.
- 4 Lorsque l'écran Sélectionnez votre connexion s'affiche, sélectionnez l'une des connexions suivantes et suivez les instructions à l'écran :

### • Connexion sans fil

Dans la plupart des cas, le programme d'installation des logiciels essaie automatiquement de configurer votre connexion sans fil. Si la configuration échoue, il est possible que vous deviez saisir le nom de réseau (SSID) et le mot de passe.

### • Connexion USB directe

Assurez-vous d'avoir un câble USB (non inclus).

### • Connexion à un réseau câblé

Assurez-vous d'avoir un câble Ethernet (non inclus).

## Impression mobile et à commande vocale

- Imprimez directement depuis un appareil iOS. Connectez simplement votre imprimante et l'appareil au même réseau et appuyez sur l'icône d'action pour sélectionner l'option d'impression.
- Imprimez directement depuis un appareil Android<sup>MC</sup> (v4.4 ou une version ultérieure)\*. Connectez simplement votre imprimante et l'appareil au même réseau et appuyez sur l'icône de menu pour sélectionner l'option d'impression.
- Imprimez à distance ou lorsque vous vous trouvez près de votre imprimante avec Epson Connect<sup>MC</sup> et Google Cloud Print<sup>MC</sup>. Apprenez-en plus sur le site [www.epson.ca/connect](http://www.epson.ca/connect).
- Utilisez les assistants à commande vocale pour imprimer une variété de contenus créatifs et courants depuis votre produit Epson. Vous n'avez qu'à ajouter votre produit à un compte Epson Connect, puis à relier le compte à un assistant à commande vocale. Consultez [www.epson.ca/voice](http://www.epson.ca/voice) pour obtenir plus d'informations.

\* Pourrait nécessiter l'application Epson Print Enabler ou Mopria Print Service, disponibles sur Google Play<sup>MC</sup>.

## Des problèmes?

### La configuration réseau a échoué.


- Imprimez un rapport de connexion réseau pour identifier les problèmes réseau et les solutions. Consultez le *Guide de l'utilisateur* en ligne pour obtenir les instructions.
- Assurez-vous d'avoir sélectionné le bon nom de réseau (SSID).
- Redémarrez votre routeur (éteignez-le et rallumez-le), puis essayez de vous reconnecter au routeur.
- Si un message d'alerte de pare-feu s'affiche, cliquez sur **Débloquer** ou **Permettre** pour permettre à la configuration de se poursuivre.

- Si la sécurité de votre réseau est activée, assurez-vous d'avoir bien saisi le mot de passe du réseau (clé WEP ou phrase passe WPA). Le mot de passe doit être saisi selon la casse appropriée.

## Il y a des lignes ou des couleurs incorrectes sur mes tirages.

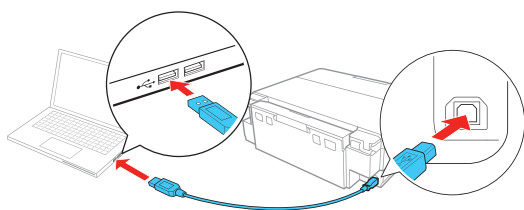
Exécutez une vérification des buses pour voir s'il y a des écarts sur le tirage. Ensuite, nettoyez la tête d'impression, au besoin. Consultez le *Guide de l'utilisateur* en ligne pour obtenir plus d'informations.

## L'écran de l'imprimante s'est assombri.

Assurez-vous que votre produit est sous tension et appuyez sur l'écran ou sur le bouton  d'alimentation afin que le produit quitte le mode veille.

## Impossible de détecter le produit après l'avoir relié avec un câble USB.

Assurez-vous que le produit est allumé et qu'il est bien branché tel qu'illustré ci-dessous :



# Des questions?

## Guide de l'utilisateur

**Windows** : Cliquez sur l'icône sur le bureau ou sur l'écran Applications afin d'accéder au *Guide de l'utilisateur* en ligne.

**Mac** : Cliquez sur l'icône dans le dossier Applications/Epson Software/Guide afin d'accéder au *Guide de l'utilisateur* en ligne.

Si vous n'avez pas l'icône du Guide de l'utilisateur, visitez le site d'Epson, comme indiqué ci-après.

## Vidéos

Visitez le site Web [www.epson.ca/support/xp970videos](http://www.epson.ca/support/xp970videos) pour visionner des vidéos de soutien (vidéos présentées en anglais seulement).

## Soutien technique

Visitez le site Web [www.epson.ca/support/xp970](http://www.epson.ca/support/xp970) afin de télécharger des pilotes, voir les manuels, consulter la FAQ et communiquer avec Epson.

Composez le 905 709-3839, de 6 h à 20 h, heure du Pacifique, du lundi au vendredi, et de 7 h à 16 h, heure du Pacifique, le samedi. Les heures et les jours de soutien peuvent être modifiés sans préavis. Des frais d'interurbain peuvent s'appliquer.

## Recyclage

Epson offre un programme de recyclage pour le matériel et les cartouches d'encre en fin de vie utile. Veuillez consulter le site Web [www.epson.ca/recycle](http://www.epson.ca/recycle) pour obtenir de l'information concernant le retour de vos produits pour une élimination appropriée.

# Achat de papier et d'encre

Pour garantir d'excellents résultats, utilisez les papiers pour usages spéciaux Epson, conçus spécialement pour les imprimantes Epson. Vous pouvez acheter les papiers pour usages spéciaux Epson et l'encre de marque Epson authentique à l'adresse [www.epson.ca](http://www.epson.ca) et auprès d'un détaillant Epson autorisé. Composez le 1 800 807-7766.









DESIGNED *for*  
EXCELLENCE™

Imprimantes, encre et papiers spécialisés Epson.



## Cartouches d'encre de remplacement XP-970

	Couleur	Capacité standard	Grande capacité
	Noir	277	277XL
	Cyan	277	277XL
	Magenta	277	277XL
	Jaune	277	277XL
	Cyan clair	277	277XL
	Magenta clair	277	277XL



EPSON et Claria sont des marques déposées, EPSON Exceed Your Vision est un logotype déposé et Epson Connect est une marque de commerce de Seiko Epson Corporation.

Designed for Excellence est une marque de commerce d'Epson America, Inc.

Windows est une marque déposée de Microsoft Corporation aux États-Unis et/ou dans d'autres pays.

Mac est une marque de commerce d'Apple Inc., enregistrée aux États-Unis et dans d'autres pays.

Android, Google Cloud Print, Chromebook et Google Play sont des marques de commerce de Google LLC.

Avis général : Les autres noms de produit figurant dans le présent document ne sont cités qu'à des fins d'identification et peuvent être des marques de commerce de leurs propriétaires respectifs. Epson renonce à tous les droits associés à ces marques.

L'information contenue dans ce document peut être modifiée sans préavis.

© 2019 Epson America, Inc., 6/19

Pays d'impression : XXXXXX

CPD-57390R1