

ET-15000

Point de départ

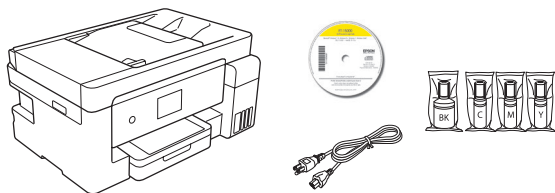
IMPORTANT : Avant d'utiliser ce produit, assurez-vous de lire ces instructions et les instructions de sécurité dans le *Guide de l'utilisateur* en ligne.

Consignes de sécurité importantes : Lorsque vous utilisez du matériel téléphonique, suivez toujours les directives de sécurité de base afin de réduire les risques d'incendie, d'électrocution et de blessures, incluant les directives suivantes :

- N'utilisez pas le produit Epson® près de l'eau.
- Conservez toujours ce document à votre portée.
- Évitez d'utiliser un téléphone durant un orage électrique. Un éclair pourrait causer un faible risque d'électrocution.
- N'utilisez pas un téléphone pour signaler une fuite de gaz si vous vous trouvez près de la fuite en question.

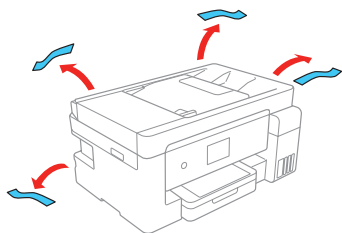
Mise en garde : Afin de réduire les risques d'incendie, n'utilisez qu'un cordon téléphonique de calibre 26 (AWG) ou supérieur.

1 Déballer le produit

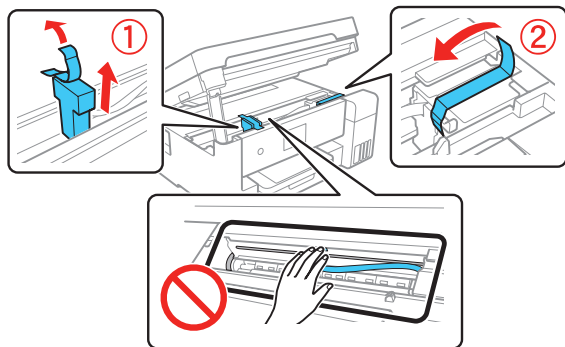


Remarque : N'ouvrez les bouteilles d'encre que lorsque vous êtes prêt à remplir les réservoirs d'encre. Les bouteilles d'encre sont emballées sous vide pour maintenir leur fiabilité.

- 1 Retirez tout le matériel de protection du produit.



- 2 Levez l'unité du scanner jusqu'à ce qu'elle s'enclenche et retirez tout le matériel de protection à l'intérieur du produit.



Mise en garde : Ne touchez pas au câble plat blanc ni aux tubes d'encre ou leur couvercle translucide.

2 Remplissez les réservoirs

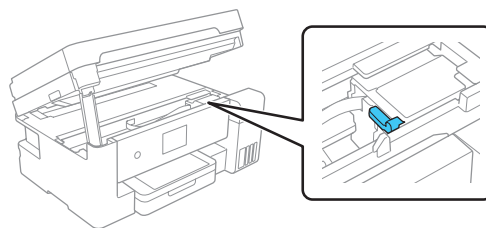
Avertissement : Maintenez les bouteilles d'encre hors de la portée des enfants et n'ingérez pas l'encre.

Mise en garde : Manipulez l'encre avec soin. En cas de fuite, essuyez immédiatement l'encre avec une serviette humide afin d'éviter toute tache permanente. Les éclaboussures sur vos vêtements ou vos biens personnels pourraient être impossibles à laver.

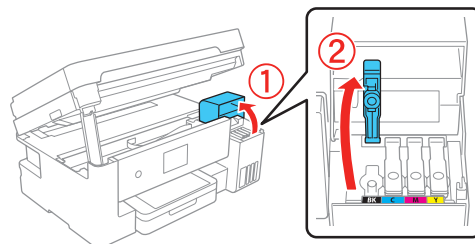
Remarque :

- Epson ne peut garantir la qualité ou la fiabilité des encres d'un tiers.
- Utilisez les bouteilles d'encre incluses avec l'imprimante pour configurer le produit. Une partie de l'encre sera utilisée pour charger la tête d'impression. Il se peut que ces bouteilles ne permettent pas d'imprimer autant de pages que les bouteilles d'encre de remplacement.

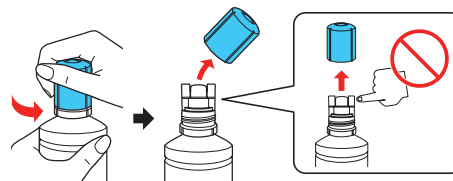
- 1 Assurez-vous que le verrou de transport est en position abaissée.



- 2 Ouvrez le couvercle des réservoirs d'encre, puis ouvrez le bouchon de l'encre noire. Référez-vous à l'autocollant des codes de couleur pour identifier la couleur de chaque réservoir.



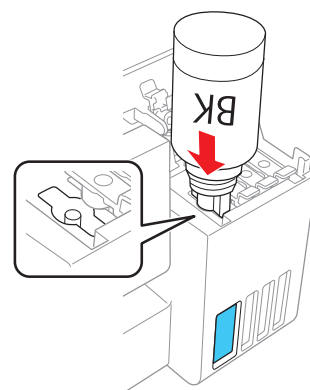
- 3 Déballer la bouteille d'encre noire (BK). Tenez la bouteille à la verticale et tournez lentement le bouchon pour le retirer.



Mise en garde : Ne secouez pas ou ne pressez pas les bouteilles d'encre. Ne touchez pas à la partie supérieure de la bouteille après avoir retiré le bouchon.

- 4 Insérez la bouteille dans le port de remplissage.

Remarque : N'utilisez pas de force excessive pour mettre les bouteilles en place; elles sont conçues pour s'insérer dans le bon réservoir selon la couleur.



413894300

EPSON®
EXCEED YOUR VISION

- 5** Patientez jusqu'à ce que l'encre ait rempli le réservoir. Ne pressez pas la bouteille.

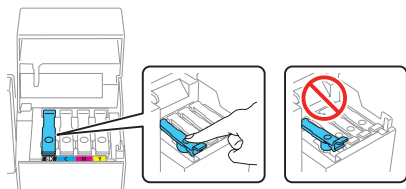
Remarque : L'encre s'écoule dans le réservoir et s'arrête automatiquement lorsque l'encre atteint la ligne du haut. Si l'encre ne s'écoule pas de la bouteille, levez et réinsérez la bouteille.

Mise en garde : Après la configuration, vérifiez périodiquement le niveau d'encre afin de vous assurer qu'il n'est pas sous la ligne inférieure du réservoir. L'utilisation prolongée lorsque l'encre est sous la ligne inférieure pourrait endommager le produit. Consultez le *Guide de l'utilisateur* en ligne pour obtenir les instructions de remplissage.

- 6** Une fois le réservoir d'encre rempli, retirez la bouteille et fermez bien son bouchon. Placez l'encre restante à l'écart; vous l'utiliserez plus tard.

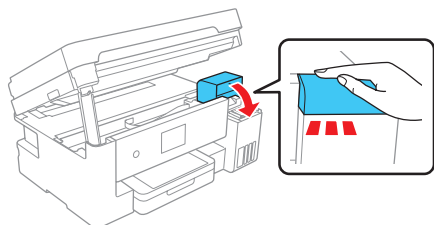
Remarque : Ne laissez pas la bouteille d'encre insérée; sinon, la bouteille pourrait être endommagée ou l'encre pourrait fuir.

- 7** Fermez le bouchon du réservoir d'encre.

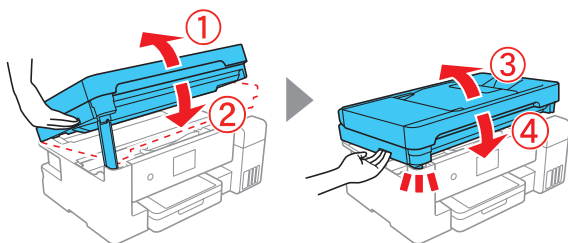


- 8** Répétez les étapes précédentes pour les autres couleurs.

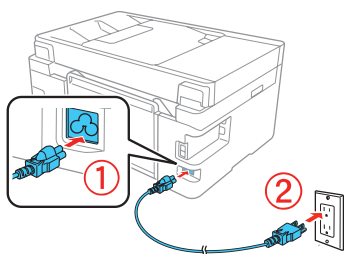
- 9** Fermez le couvercle des réservoirs d'encre.



- 10** Levez légèrement l'unité du scanner et abaissez-la. Lorsque l'unité du scanner s'arrête, levez-la de nouveau et abaissez-la complètement.

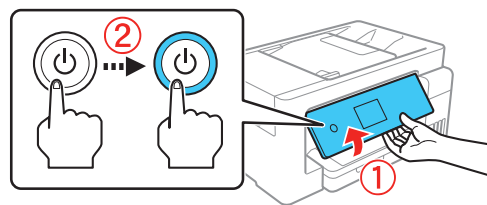


- 11** Branchez le câble d'alimentation à l'arrière du produit et dans une prise de courant.



Mise en garde : Ne branchez pas le produit à l'ordinateur tout de suite.

- 12** Levez le panneau de commande, puis appuyez sur le bouton d'alimentation pour allumer le produit.



Remarque : Si un message d'erreur s'affiche, éteignez le produit et vérifiez qu'aucun matériel de protection ne se trouve à l'intérieur du produit.

- 13** Sélectionnez votre langue, pays, date et heure.

Remarque : Vous pourrez modifier ces paramètres plus tard en utilisant le panneau de commande du produit. Pour obtenir plus d'informations, consultez le *Guide de l'utilisateur* en ligne.

Suivez les étapes 14 et 15 afin de continuer le chargement de l'encre.

- 14** Lorsque l'écran ACL indique de consulter l'affiche *Point de départ*, appuyez et maintenez enfoncé le bouton d'aide pendant 5 secondes.

- 15** Lorsque l'écran ACL affiche un message de confirmation d'encre, sélectionnez **Fini** pour lancer le chargement de l'encre. Le processus prend environ 10 minutes.

Mise en garde : N'éteignez pas et ne débranchez pas le produit, ne levez pas l'unité du scanner et ne chargez pas de papier pendant le chargement, sinon vous gaspillerez de l'encre.



Remarque : Les bouteilles d'encre fournies sont conçues pour assurer la fiabilité de la configuration de l'imprimante et ne peuvent être revendues. Après la configuration, l'encre restante peut être utilisée pour l'impression.

- 16** Pour compléter le remplissage des réservoirs d'encre, répétez les étapes 1 à 7 en utilisant l'encre restante dans les bouteilles.

Remarque : Remplacez le bouchon sur les bouteilles avant de les mettre au rebut.

- 17** Fermez le couvercle des réservoirs d'encre et l'unité du scanner.

- 18** Sélectionnez **Suivant** et suivez les instructions à l'écran pour réinitialiser les niveaux d'encre.

- 19** Suivez les instructions à l'écran pour régler la qualité d'impression.

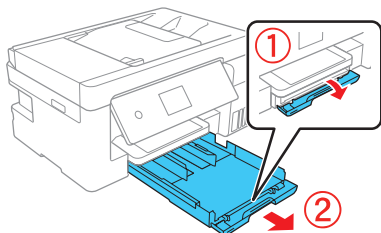
Remarque :

- Vous devez charger du papier avant de pouvoir ajuster la qualité d'impression. Consultez la section « Chargez le papier » à l'endos pour les détails.
- Vous pourrez modifier ces paramètres plus tard en utilisant le panneau de commande du produit. Pour obtenir plus d'informations, consultez le *Guide de l'utilisateur* en ligne.

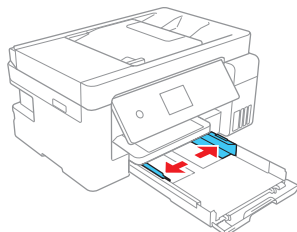
3 Chargez le papier

Consultez le *Guide de l'utilisateur* en ligne pour obtenir de l'information concernant la capacité de chargement, les types et les formats de papier disponibles, le chargement des enveloppes et l'utilisation du chargeur automatique de documents.

- 1 Assurez-vous que le chargement de l'encre est terminé, puis abaissez la partie avant du bac papier et sortez le bac papier.

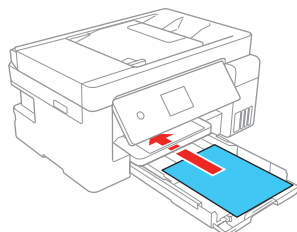


- 2 Faites glisser les guide-papier latéraux complètement vers l'extérieur.

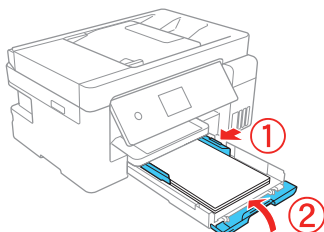


- 3 Insérez le papier avec la face d'impression ou le côté glacé vers le bas.

Remarque : Assurez-vous que le papier se trouve bien contre le guide-papier avant et qu'il ne dépasse pas l'extrémité du bac.



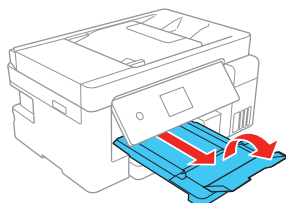
- 4 Faites glisser les guide-papier latéraux contre le papier, sans trop serrer. Fermez la partie avant du bac.



- 5 Maintenez le bac droit lorsque vous l'insérez complètement dans le produit.

- 6 Tirez le plateau de sortie vers l'extérieur.

- 7 Sélectionnez les paramètres de papier sur le panneau de commande du produit.



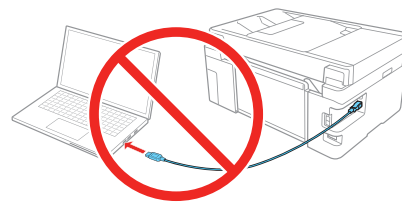
4 Connectez la ligne de télécopie

- 1 Connectez un cordon téléphonique à une prise téléphonique murale et au port **LINE** sur le produit. Consultez le *Guide de l'utilisateur* en ligne pour obtenir plus d'informations.
- 2 Appuyez sur **Continuer** si vous souhaitez configurer le télécopieur ou appuyez sur **Configurer plus tard** pour le configurer ultérieurement.

5 Installez les logiciels

Remarque : Si vous utilisez un Mac ou si votre ordinateur ne possède pas de lecteur CD/DVD, une connexion Internet est requise pour obtenir les logiciels de votre produit.

- 1 Assurez-vous que le produit **N'EST PAS BRANCHÉ** à votre ordinateur.



Windows® : Si une fenêtre Nouveau matériel détecté s'affiche, cliquez sur **Annuler** et débranchez le câble USB.

- 2 Insérez le CD de votre produit (Windows seulement) ou téléchargez et exécutez le progiciel du produit. Pour obtenir les plus récents logiciels, visitez www.epson.ca/support/et15000.
- 3 Suivez les instructions à l'écran de l'ordinateur pour exécuter le programme de configuration.
- 4 Lorsque l'écran Sélectionnez votre connexion s'affiche, sélectionnez l'une des connexions suivantes :

- **Connexion sans fil**

Dans la plupart des cas, le programme d'installation des logiciels essaie automatiquement de configurer votre connexion sans fil. Si la configuration échoue, il est possible que vous deviez saisir le nom de réseau (SSID) et le mot de passe.

- **Connexion USB directe**

Assurez-vous d'avoir un câble USB (non inclus).

- **Connexion à un réseau câblé**

Assurez-vous d'avoir un câble Ethernet (non inclus).

Impression mobile et à commande vocale

- Imprimez directement depuis un appareil Android^{MC} (v4.4 ou une version ultérieure)*. Connectez simplement votre imprimante et l'appareil au même réseau et appuyez sur l'icône de menu pour sélectionner l'option d'impression.
- Imprimez à distance ou lorsque vous vous trouvez près de votre imprimante avec Epson Connect^{MC}. Apprenez-en plus sur le site www.epson.ca/connect.
- Utilisez les assistants à commande vocale pour imprimer une variété de contenus créatifs et courants depuis votre produit Epson. Vous n'avez qu'à ajouter votre produit à un compte Epson Connect, puis à relier le compte à un assistant à commande vocale. Consultez le site www.epson.ca/voice pour plus d'informations.

* Pourrait nécessiter l'application Epson Print Enabler ou Mopria Print Service, disponibles sur Google Play^{MC}.

Des problèmes?

La configuration réseau a échoué.

- Imprimez un rapport de connexion réseau pour identifier les problèmes réseau et les solutions. Consultez le *Guide de l'utilisateur* en ligne pour obtenir les instructions.
- Assurez-vous d'avoir sélectionné le bon nom de réseau (SSID).
- Redémarrez votre routeur (éteignez-le et rallumez-le), puis essayez de vous reconnecter au routeur.
- Le produit ne peut être connecté qu'à un réseau qui prend en charge les connexions 2,4 GHz. Si votre routeur offre des connexions 2,4 GHz et 5 GHz, assurez-vous que la fréquence 2,4 GHz est activée.
- Si un message d'alerte de pare-feu s'affiche, cliquez sur **Débloquer** ou **Permettre** pour permettre à la configuration de se poursuivre.
- Si la sécurité de votre réseau est activée, assurez-vous d'avoir bien saisi le mot de passe du réseau (clé WEP ou phrase passe WPA). Le mot de passe doit être saisi selon la casse appropriée.

Il y a des lignes ou des couleurs incorrectes sur mes tirages.

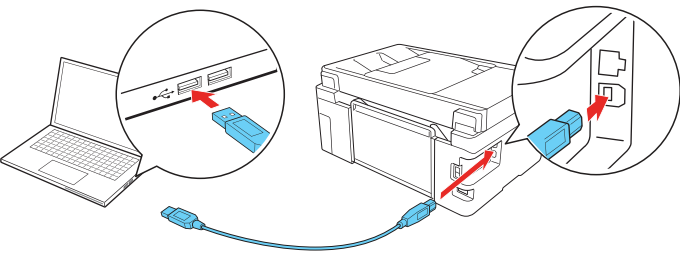
Exécutez une vérification des buses pour voir s'il y a des écarts sur votre tirage. Ensuite, nettoyez la tête d'impression, au besoin. Consultez le *Guide de l'utilisateur* en ligne pour obtenir plus d'informations.

L'écran de l'imprimante s'est assombri.

Assurez-vous que votre produit est allumé et touchez l'écran ACL afin qu'il quitte le mode veille.

Impossible de détecter le produit après l'avoir relié avec un câble USB.

Assurez-vous que le produit est allumé et qu'il est bien branché tel qu'illustré ci-dessous.



Des questions?

Guide de l'utilisateur

Windows : Cliquez sur l'icône sur le bureau ou sur l'écran Applications afin d'accéder au *Guide de l'utilisateur* en ligne.

Mac : Cliquez sur l'icône dans le dossier Applications/Epson Software/Guide afin d'accéder au *Guide de l'utilisateur* en ligne.

Si vous n'avez pas d'icône pour le Guide de l'utilisateur, visitez le site Web d'Epson, tel que décrit ci-contre.

Vidéos

Visitez www.epson.ca/support/et15000videos pour visionner des vidéos de soutien (disponibles en anglais seulement).

Soutien technique

Visitez www.epson.ca/support/et15000 pour télécharger des pilotes, consulter les manuels et la FAQ et communiquer avec Epson.

Composez le 905 709-3839, de 6 h à 20 h, heure du Pacifique, du lundi au vendredi, et de 7 h à 16 h, heure du Pacifique, le samedi. Les heures et les jours de soutien peuvent être modifiés sans préavis. Des frais d'interurbain peuvent s'appliquer.

Recyclage

Epson offre un programme de recyclage pour le matériel et les bouteilles d'encre en fin de vie utile. Veuillez consulter le site www.epson.ca/recycle pour obtenir de l'information concernant le retour de vos produits pour une élimination appropriée.

Achat de papier et d'encre





Pour garantir d'excellents résultats, utilisez les papiers ordinaires et pour usages spéciaux Epson, conçus spécialement pour les imprimantes Epson. Vous pouvez acheter les papiers Epson et l'encre de marque Epson authentique à www.epson.ca et auprès d'un détaillant Epson autorisé. Composez le 1 800 807-7766.



DESIGNED *for* EXCELLENCE™

Imprimantes, encre et papiers spécialisés Epson.

Encres de remplacement ET-15000

Couleur	Numéro de pièce
 Noir	502
 Cyan	502
 Magenta	502
 Jaune	502



EPSON est une marque déposée, EPSON Exceed Your Vision est un logotype déposé et Epson Connect est une marque de commerce de Seiko Epson Corporation.

Designed for Excellence est une marque de commerce d'Epson America, Inc.

Mac est une marque de commerce d'Apple Inc., enregistrée aux États-Unis et dans d'autres pays.

Windows est une marque enregistrée de Microsoft Corporation aux États-Unis et/ou dans d'autres pays.

Android et Google Play sont des marques de commerce de Google LLC.

Avis général : Les autres noms de produit figurant dans le présent document ne sont cités qu'à des fins d'identification et peuvent être des marques de commerce de leurs propriétaires respectifs. Epson renonce à tous les droits associés à ces marques.

L'information contenue dans ce document peut être modifiée sans préavis.

© 2019 Epson America, Inc., 10/19