

ET-5800/ET-5850/ET-5880

Point de départ

IMPORTANT : Avant d'utiliser ce produit, assurez-vous de lire ces instructions et les instructions de sécurité dans le *Guide de l'utilisateur* en ligne.

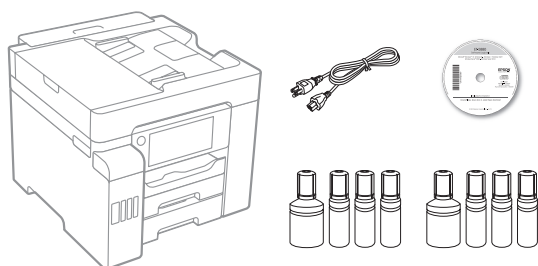
Consignes de sécurité importantes : Lorsque vous utilisez du matériel téléphonique, suivez toujours les directives de sécurité de base afin de réduire les risques d'incendie, d'électrocution et de blessures, incluant les directives suivantes :

- N'utilisez pas le produit Epson® près de l'eau.
- Conservez toujours ce document à votre portée.
- Évitez d'utiliser un téléphone durant un orage électrique. Un éclair pourrait causer un faible risque d'électrocution.
- N'utilisez pas un téléphone pour signaler une fuite de gaz si vous vous trouvez près de la fuite en question.

Mise en garde : Afin de réduire les risques d'incendie, n'utilisez qu'un cordon téléphonique de calibre 26 (AWG) ou supérieur.

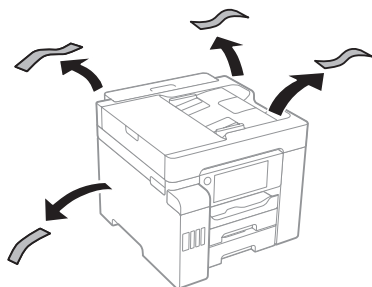
Les illustrations montrent l'imprimante ET-5800, mais les étapes à suivre sont les mêmes pour tous les modèles, à moins d'indication contraire.

1 Déballer le produit

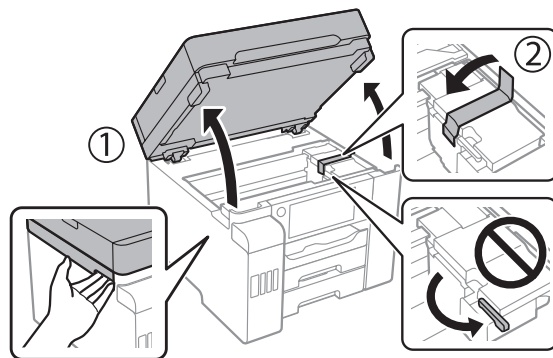


Remarque : N'ouvrez les bouteilles d'encre que lorsque vous êtes prêt à remplir les réservoirs d'encre. Les bouteilles d'encre sont emballées sous vide pour maintenir leur fiabilité.

- 1 Retirez tout le matériel de protection du produit.



- 2 Soulevez l'unité du scanner. Retirez tout le matériel de protection à l'intérieur du produit.



Mise en garde : L'imprimante est livrée avec le verrou de transport en position d'impression. Laissez le verrou en position d'impression.

- 3 Abaissez l'unité du scanner.

2 Remplissez les réservoirs

Avertissement : Maintenez les bouteilles d'encre hors de la portée des enfants et n'ingérez pas l'encre.

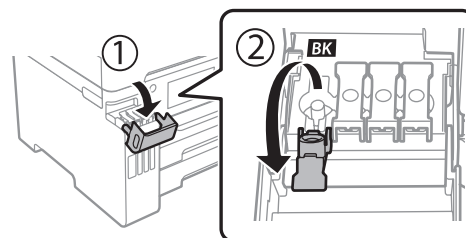
Mise en garde : Manipulez l'encre avec soin. En cas de fuite, essuyez immédiatement l'encre avec une serviette humide afin d'éviter toute tache permanente. Les éclaboussures sur vos vêtements ou vos biens personnels pourraient être impossibles à laver.

Remarque :

- Epson ne peut garantir la qualité ou la fiabilité des encres d'un tiers.
- Utilisez les bouteilles d'encre incluses avec l'imprimante pour configurer le produit.
- Les bouteilles d'encre fournies sont conçues pour assurer la fiabilité de la configuration de l'imprimante et ne peuvent être revendues.

Epson recommande l'utilisation des encres pigmentées Epson authentiques (numéro de pièce T542). L'utilisation d'encres d'un tiers peut causer des dommages non couverts par la garantie, particulièrement si elles ne sont pas des encres pigmentées. Epson ne peut pas garantir que les encres autres que les encres pigmentées Epson authentiques (numéro de pièce T542) sont des encres pigmentées, même si elles sont décrites comme étant compatibles.

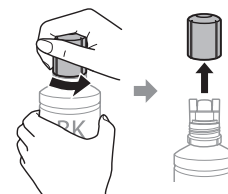
- 1 Ouvrez le couvercle des réservoirs d'encre, puis ouvrez le bouchon du réservoir de l'encre noire.



Remarque : Référez-vous à l'autocollant sur l'unité des réservoirs d'encre pour identifier la couleur de chaque réservoir.

- 2 Déballer la bouteille d'encre noire (BK). Tenez la bouteille à la verticale et tournez lentement le bouchon pour le retirer.

Mise en garde : Ne secouez pas ou ne pressez pas les bouteilles d'encre. Ne touchez pas à la partie supérieure de la bouteille après avoir retiré le bouchon.



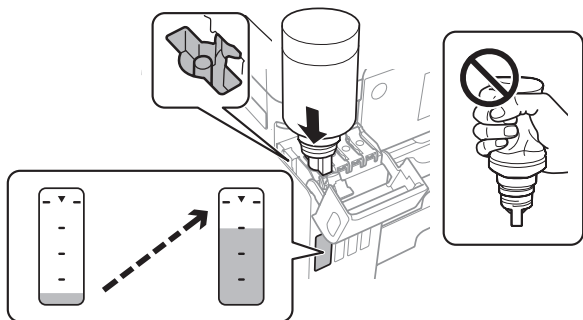
413912600

EPSON®
EXCEED YOUR VISION

3 Insérez la bouteille dans le port de remplissage.

Remarque : N'utilisez pas de force excessive pour mettre la bouteille en place; elle est conçue pour s'insérer dans le bon réservoir selon la couleur.

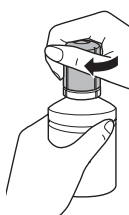
4 Patientez jusqu'à ce que l'encre ait rempli le réservoir. Ne pressez pas la bouteille.



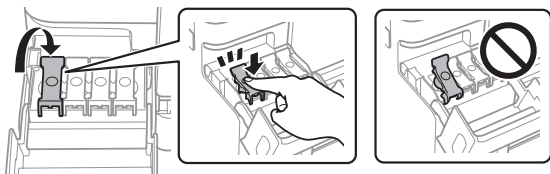
Remarque : Si l'encre ne s'écoule pas de la bouteille, levez et réinsérez la bouteille.

5 Une fois la bouteille d'encre vide, retirez-la et replacez bien son bouchon.

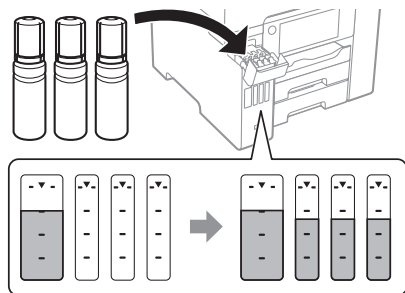
Remarque : Ne laissez pas la bouteille d'encre insérée; sinon, la bouteille pourrait être endommagée ou l'encre pourrait fuir.



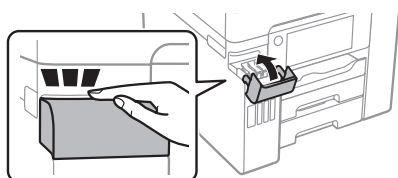
6 Fermez le bouchon du réservoir d'encre noire.



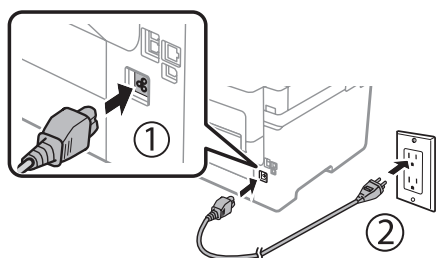
7 Répétez les étapes précédentes pour les autres couleurs.



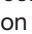
8 Fermez le couvercle des réservoirs d'encre.

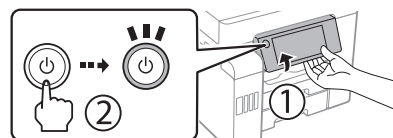


9 Branchez le câble d'alimentation à l'arrière du produit et dans une prise de courant.



Mise en garde : Ne branchez pas le produit à l'ordinateur tout de suite.

10 Levez le panneau de commande, puis appuyez sur appuyez sur le bouton  d'alimentation pour allumer le produit.



Remarque : Si un message d'erreur s'affiche, éteignez le produit, vérifiez qu'aucun matériel de protection ne se trouve à l'intérieur du produit et que le verrou de transport est en position d'impression.

11 Sélectionnez votre langue, pays, date et heure.

Remarque : Vous pourrez modifier ces paramètres plus tard en utilisant le panneau de commande du produit. Pour obtenir plus d'informations, consultez le *Guide de l'utilisateur* en ligne.

Suivez les étapes 12 et 13 afin de continuer le chargement de l'encre.

12 Lorsque l'écran ACL indique de consulter l'affiche *Point de départ*, appuyez et maintenez enfoncé le bouton **OK** pendant 5 secondes.

13 Lorsque l'écran ACL affiche un message de confirmation d'encre, sélectionnez **Continu** pour chaque couleur, puis appuyez sur **Démarrer** pour lancer le chargement de l'encre. Le processus prend environ 9 minutes. Un message s'affiche lorsque le chargement de l'encre est terminé. Appuyez sur **Fermer** pour lancer la configuration initiale.

Remarque : Une partie de l'encre des bouteilles incluses est utilisée pour la configuration de l'imprimante. Pendant le chargement, vous remarquerez que les niveaux d'encre diminuent dans les réservoirs. Cela est normal et n'affecte pas les rendements indiqués sur la boîte du produit.

Mise en garde : N'éteignez pas et ne débranchez pas le produit, ne levez pas l'unité du scanner et ne chargez pas de papier pendant le chargement, sinon vous gaspillerez de l'encre.



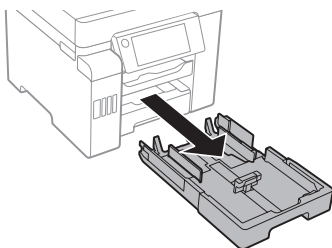
14 Pour compléter le remplissage des réservoirs d'encre, répétez les étapes 1 à 8 au moyen de l'ensemble additionnel de bouteilles d'encre inclus avec le produit. S'il reste de l'encre dans les bouteilles, fermez les bouteilles et rangez-les pour un usage ultérieur.

Remarque : Remplacez le bouchon sur les bouteilles avant d'en disposer.

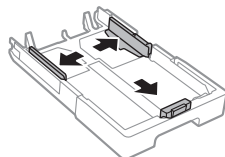
3 Chargez le papier

Consultez le *Guide de l'utilisateur* en ligne pour obtenir de l'information concernant la capacité de chargement, les types et les formats de papier disponibles, le chargement des enveloppes et l'utilisation de la fente d'alimentation de papier arrière ou du chargeur automatique de documents.

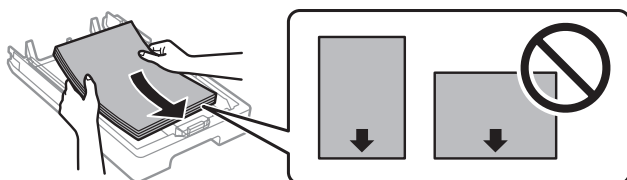
- 1 Assurez-vous que le produit ne charge plus l'encre et sortez le bac papier.



- 2 Faites glisser les guide-papier latéraux complètement vers l'extérieur.

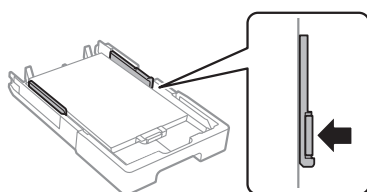


- 3 Insérez le papier avec la face d'impression ou le côté glacé vers le bas.

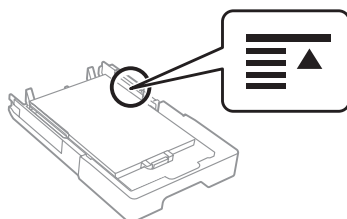


Remarque : Assurez-vous que le papier se trouve bien contre le guide-papier avant et qu'il ne dépasse pas l'extrémité du bac.

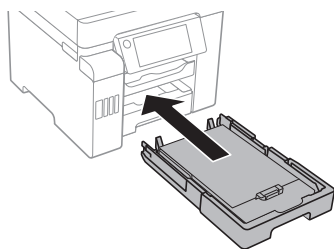
- 4 Faites glisser les guide-papier latéraux contre le papier, sans trop serrer.



Remarque : Ne chargez pas le papier au-dessus de la flèche sur le guide-papier latéral.



- 5 Maintenez le bac droit lorsque vous l'insérez complètement dans le produit.



- 6 Sélectionnez les paramètres de papier sur le panneau de commande du produit.

4 Connectez la ligne de télécopie

- 1 Connectez un cordon téléphonique à une prise téléphonique murale et au port **LINE** sur le produit. Consultez le *Guide de l'utilisateur* en ligne pour obtenir plus d'informations.
- 2 Appuyez sur **Continuer** sur l'écran ACL si vous souhaitez configurer le télécopieur ou appuyez sur **Configurer plus tard** pour le configurer ultérieurement.

5 Installez les logiciels

Remarque : Si vous utilisez un Mac ou si votre ordinateur ne possède pas de lecteur CD/DVD, une connexion Internet est requise pour obtenir les logiciels de votre produit.

- 1 Assurez-vous que le produit **N'EST PAS BRANCHÉ** à votre ordinateur.

Windows® : Si une fenêtre Nouveau matériel détecté s'affiche, cliquez sur **Annuler** et débranchez le câble USB.

- 2 Insérez le CD de votre produit (Windows seulement) ou téléchargez et exécutez le progiciel du produit. Pour obtenir les plus récents logiciels, visitez www.epson.ca/support et effectuez une recherche de votre produit.

- 3 Suivez les instructions à l'écran de l'ordinateur pour exécuter le programme de configuration.

- 4 Lorsque l'écran Sélectionnez votre connexion s'affiche, sélectionnez l'une des connexions suivantes :

- **Connexion sans fil**

Dans la plupart des cas, le programme d'installation des logiciels essaie automatiquement de configurer votre connexion sans fil. Si la configuration échoue, il est possible que vous deviez saisir le nom de réseau (SSID) et le mot de passe.

- **Connexion USB directe**

Assurez-vous d'avoir un câble USB (non inclus).

- **Connexion à un réseau câblé**

Assurez-vous d'avoir un câble Ethernet (non inclus).

Pilote PCL ou PostScript

Téléchargez les logiciels et consultez le *Guide de l'utilisateur* en ligne pour les instructions. Pour obtenir les plus récents logiciels, visitez www.epson.ca/support et effectuez une recherche de votre produit.

Impression mobile et à commande vocale

- Imprimez directement depuis votre téléphone intelligent ou votre tablette au moyen d'un appareil iOS ou Android^{MC} avec Epson iPrint. Connectez simplement votre imprimante et l'appareil au même réseau et appuyez sur l'icône d'action pour sélectionner l'option d'impression.

- Imprimez directement depuis un appareil Android (v4.4 ou une version ultérieure)*. Connectez simplement votre imprimante et l'appareil au même réseau et appuyez sur l'icône de menu pour sélectionner l'option d'impression.
- Imprimez à distance ou lorsque vous vous trouvez près de votre imprimante avec Epson Connect^{MC}. Apprenez-en plus sur le site www.epson.ca/connect.
- Utilisez les assistants à commande vocale pour imprimer une variété de contenus créatifs et courants depuis votre produit Epson. Vous n'avez qu'à ajouter votre produit à un compte Epson Connect, puis à relier le compte à un assistant à commande vocale. Consultez le site www.epson.ca/voice pour plus d'informations.

* Pourrait nécessiter l'application Epson Print Enabler ou Mopria Print Service, disponibles sur Google Play^{MC}.

Des problèmes?

La configuration réseau a échoué.

- Assurez-vous d'avoir sélectionné le bon nom de réseau (SSID).
- Redémarrez votre routeur (éteignez-le et rallumez-le), puis essayez de vous reconnecter au routeur.
- Si un message d'alerte de pare-feu s'affiche, cliquez sur **Débloquer** ou **Permettre** pour permettre à la configuration de se poursuivre.
- Si la sécurité de votre réseau est activée, assurez-vous d'avoir bien saisi le mot de passe du réseau (clé WEP ou phrase passe WPA). Le mot de passe doit être saisi selon la casse appropriée.
- Imprimez un rapport de connexion réseau pour identifier les problèmes réseau et les solutions. Consultez le *Guide de l'utilisateur* en ligne pour obtenir les instructions.

Il y a des lignes ou des couleurs incorrectes sur mes tirages.

Exécutez une vérification des buses pour voir s'il y a des écarts sur votre tirage. Ensuite, nettoyez la tête d'impression, au besoin. Consultez le *Guide de l'utilisateur* en ligne pour obtenir plus d'informations.

L'écran de l'imprimante s'est assombri.

Assurez-vous que votre produit est allumé et touchez l'écran ACL afin qu'il quitte le mode veille.

Impossible de détecter le produit après l'avoir relié avec un câble USB.

Assurez-vous que le produit est allumé et qu'il est bien branché.

Des questions?

Guide de l'utilisateur

Windows : Cliquez sur l'icône sur le bureau ou sur l'écran Applications afin d'accéder au *Guide de l'utilisateur* en ligne.

Mac : Cliquez sur l'icône dans le dossier Applications/Epson Software/Guide afin d'accéder au *Guide de l'utilisateur* en ligne.

Si vous n'avez pas d'icône pour le Guide de l'utilisateur, visitez le site Web d'Epson, tel que décrit ci-dessous.

Soutien technique

Visitez le site Web www.epson.ca/support et effectuez une recherche de votre produit afin de télécharger des pilotes, voir les manuels et les vidéos, consulter la FAQ et communiquer avec Epson.

Composez le 905 709-3839, de 6 h à 20 h, heure du Pacifique, du lundi au vendredi, et de 7 h à 16 h, heure du Pacifique, le samedi. Les heures et les jours de soutien peuvent être modifiés sans préavis. Des frais d'interurbain peuvent s'appliquer.

Recyclage

Epson offre un programme de recyclage pour le matériel et les bouteilles d'encre en fin de vie utile. Veuillez consulter le site Web www.epson.ca/recycle pour obtenir de l'information concernant le retour de vos produits pour une élimination appropriée.

Achat de papier et d'encre

Pour garantir d'excellents résultats, utilisez les papiers ordinaires et pour usages spéciaux Epson, conçus spécialement pour les imprimantes Epson. Vous pouvez acheter les papiers Epson et l'encre de marque Epson authentique à l'adresse www.epson.ca et auprès d'un détaillant Epson autorisé. Composez le 1 800 807-7766.



DESIGNED *for* EXCELLENCE™
Imprimantes, encre et papiers spécialisés Epson.

Encres de remplacement ET-5800/ET-5850/ET-5880

Couleur	Ultra haute capacité
Noir	T542
Cyan	T542
Magenta	T542
Jaune	T542



EPSON est une marque déposée, EPSON Exceed Your Vision est un logotype déposé et Epson Connect et Epson iPrint sont des marques de commerce de Seiko Epson Corporation.

Designed for Excellence est une marque de commerce d'Epson America, Inc.

Mac est une marque de commerce d'Apple Inc., enregistrée aux États-Unis et dans d'autres pays.

Windows est une marque enregistrée de Microsoft Corporation aux États-Unis et/ou dans d'autres pays.

Android et Google Play sont des marques de commerce de Google LLC.

Avis général : Les autres noms de produit figurant dans le présent document ne sont cités qu'à des fins d'identification et peuvent être des marques de commerce de leurs propriétaires respectifs. Epson renonce à tous les droits associés à ces marques.

L'information contenue dans ce document peut être modifiée sans préavis.

© 2019 Epson America, Inc., 11/19