

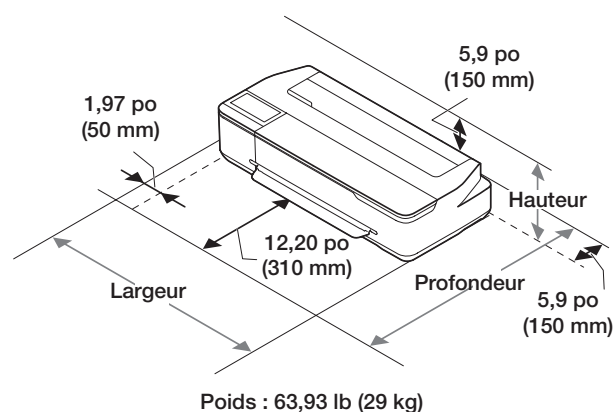
## Point de départ

**IMPORTANT :** Avant d'utiliser ce produit, assurez-vous de lire ces instructions et les instructions de sécurité dans le *Guide de l'utilisateur* en ligne.

### Choisissez un endroit où placer l'imprimante

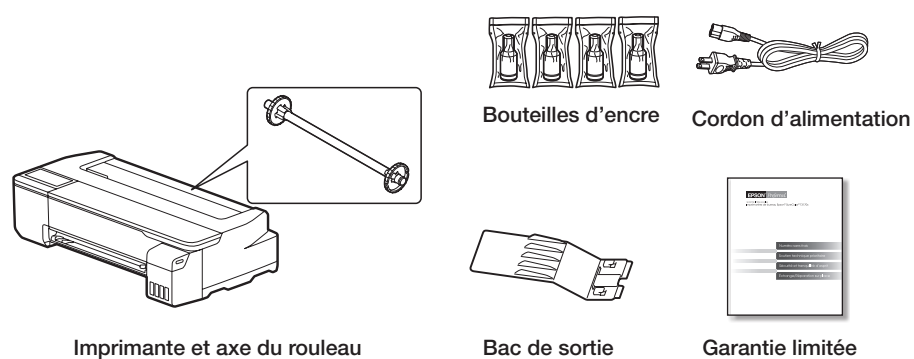
Choisissez un endroit près d'une prise de courant et où il est possible de facilement débrancher le cordon d'alimentation de l'imprimante. Évitez les endroits soumis à des variations subites de température et d'humidité. Ne placez pas l'imprimante sous la lumière directe du soleil, ni sous une forte source de lumière ou de chaleur.

Placez l'imprimante sur une surface plane et stable; assurez-vous qu'il y a suffisamment d'espace de dégagement à l'avant et sur les côtés (voir l'illustration ci-dessous). La surface sur laquelle vous placez l'imprimante doit être plus large que l'espace entre les pattes de caoutchouc sous l'imprimante et doit pouvoir supporter le poids indiqué ci-dessous.



### Déballer l'imprimante

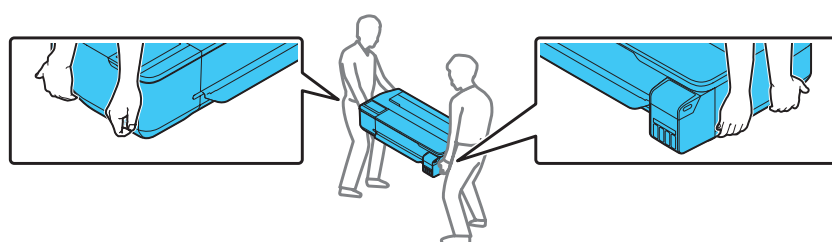
1 Assurez-vous que les éléments suivants sont inclus :



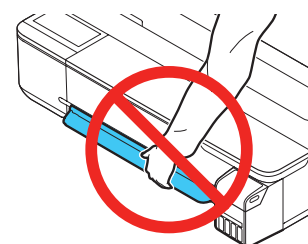
#### Remarque :

- Consultez le *Guide de l'utilisateur* en ligne pour obtenir les instructions concernant l'utilisation du bac de sortie et l'assemblage du hamac de réception et du support optionnels.
- N'ouvrez les bouteilles d'encre que lorsque vous êtes prêt à remplir les réservoirs. Les bouteilles d'encre sont emballées sous vide pour maintenir leur fiabilité.

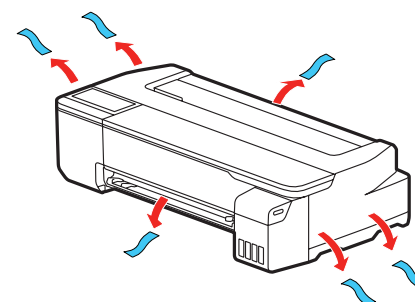
**AVERTISSEMENT :** Il faut deux personnes pour lever et déplacer l'imprimante. Assurez-vous d'agripper l'imprimante comme dans l'illustration.



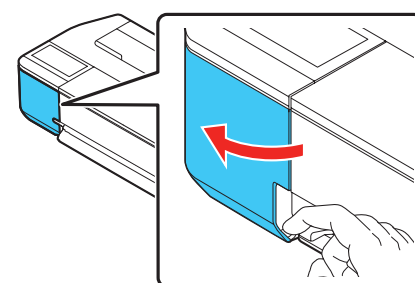
**Mise en garde :** Ne levez pas l'imprimante à partir de son support à papier.



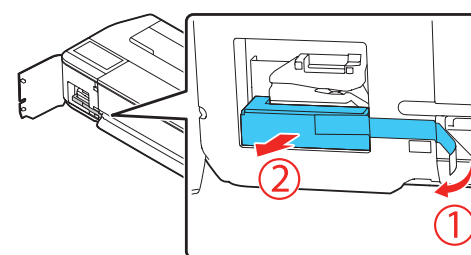
2 Retirez la feuille de plastique et tout le ruban adhésif à l'extérieur de l'imprimante.



3 Ouvrez le capot de gauche.

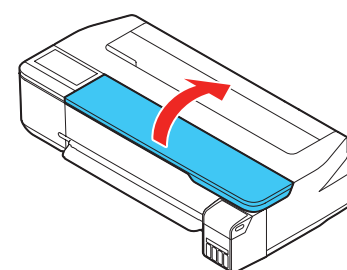


4 Retirez le ruban adhésif et la pièce protectrice.

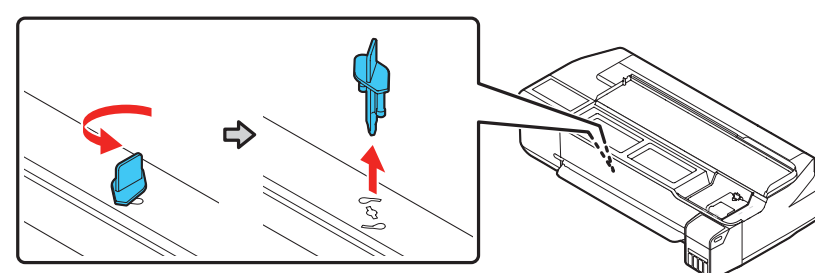


5 Fermez le capot de gauche.

6 Ouvrez le capot avant.

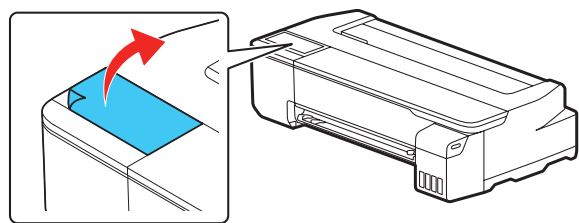


7 Faites tourner et retirez la pièce protectrice.



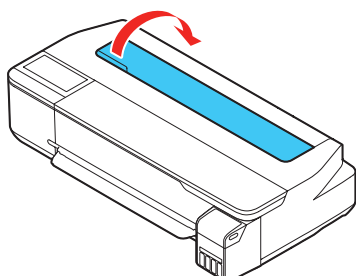
8 Fermez le capot avant.

- 9 Retirez le film protecteur du panneau de commande.

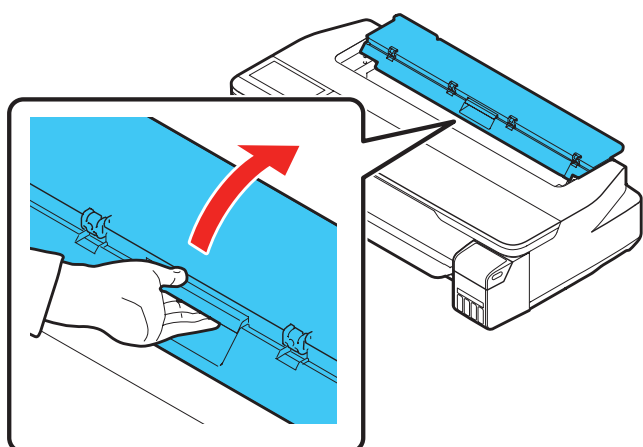


**Remarque :** L'écran tactile ne fonctionnera pas si le film protecteur demeure en place.

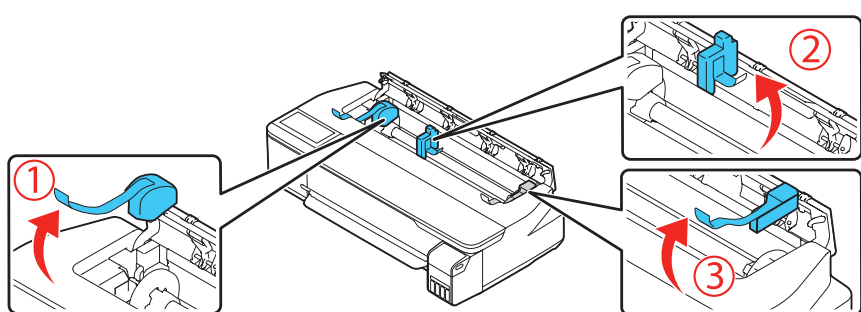
- 10 Ouvrez le capot de l'alimenteur de feuilles simples et retirez le ruban adhésif à l'intérieur de l'imprimante.



- 11 Ouvrez et rabattez vers l'arrière le capot de rouleau de papier.



- 12 Retirez le ruban adhésif et les pièces protectrices.



- 13 Fermez le capot du rouleau de papier et le capot de feuilles simples.

- 14 Jetez tout le ruban adhésif et toutes les pièces protectrices.

## Remplissez les réservoirs

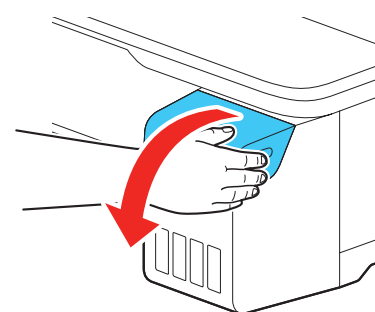
**Avertissement :** Maintenez les bouteilles d'encre hors de la portée des enfants et n'ingérez pas l'encre.

**Mise en garde :** Manipulez l'encre avec soin. En cas de fuite, essuyez immédiatement l'encre avec une serviette humide afin d'éviter toute tache permanente. Les éclaboussures sur vos vêtements ou vos biens personnels pourraient être impossibles à laver.

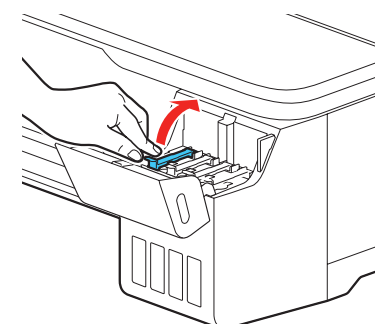
**Remarque :**

- Epson ne peut garantir la qualité ou la fiabilité des encres d'un tiers.
- Utilisez les bouteilles d'encre incluses avec l'imprimante pour configurer le produit. Une partie de l'encre sera utilisée pour charger la tête d'impression. Il se peut que ces bouteilles ne permettent pas d'imprimer autant de pages que les bouteilles d'encre de remplacement.

- 1 Ouvrez le couvercle des réservoirs d'encre.

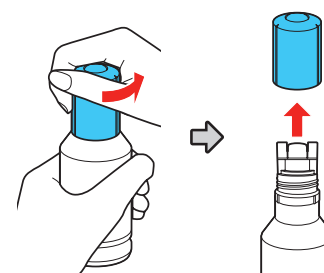


- 2 Ouvrez le bouchon pour l'encre noire.



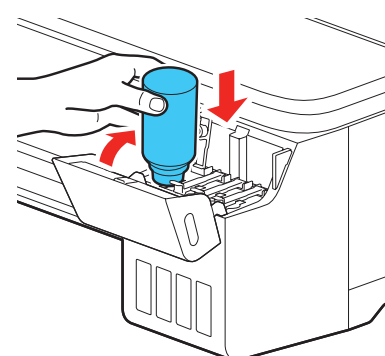
**Remarque :** Référez-vous à l'autocollant du code de couleur sur l'unité des réservoirs d'encre pour identifier la couleur de chaque réservoir.

- 3 Déballez la bouteille d'encre noire (BK). Tenez la bouteille à la verticale et tournez lentement le bouchon pour le retirer.

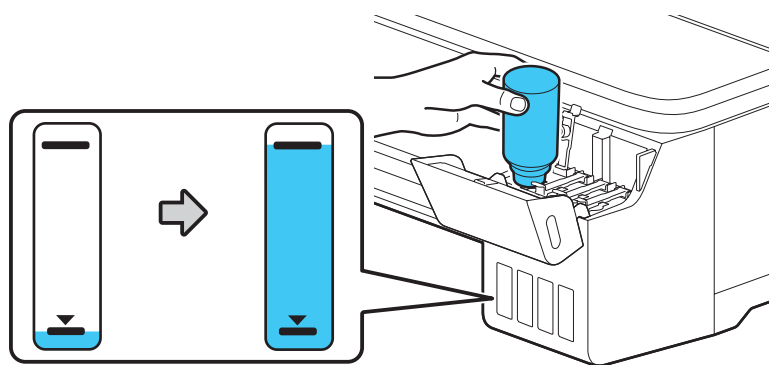


**Mise en garde :** Ne pressez pas la bouteille d'encre. Ne touchez pas la partie supérieure de la bouteille après avoir retiré le bouchon.

- 4 Insérez la bouteille d'encre dans le port de remplissage, comme dans l'illustration.



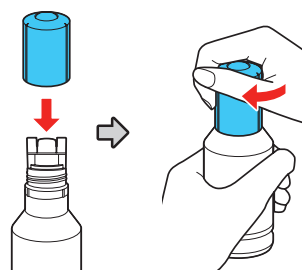
- 5 Patientez jusqu'à ce que l'encre ait rempli le réservoir. Ne pressez pas la bouteille. L'encre s'écoule dans le réservoir et s'arrête automatiquement lorsqu'elle atteint la ligne du haut.



**Remarque :** Si l'encre ne s'écoule pas de la bouteille, levez et réinsérez la bouteille.

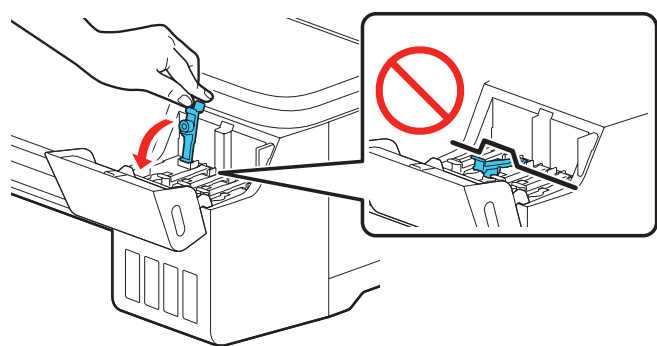
**Mise en garde :** Après la configuration, vérifiez périodiquement le niveau d'encre afin de vous assurer qu'il n'est pas sous la ligne inférieure du réservoir. L'utilisation prolongée lorsque l'encre est sous la ligne inférieure pourrait endommager le produit. Consultez le *Guide de l'utilisateur* en ligne pour obtenir les instructions de remplissage.

- 6 Une fois le réservoir d'encre rempli, retirez la bouteille et replacez bien son bouchon. Placez l'encre restante à l'écart; vous l'utiliserez plus tard.



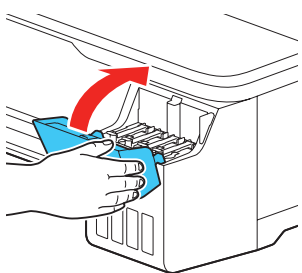
**Remarque :** Ne laissez pas la bouteille d'encre insérée; sinon, la bouteille pourrait être endommagée ou l'encre pourrait fuir.

- 7 Fermez le bouchon du réservoir d'encre.

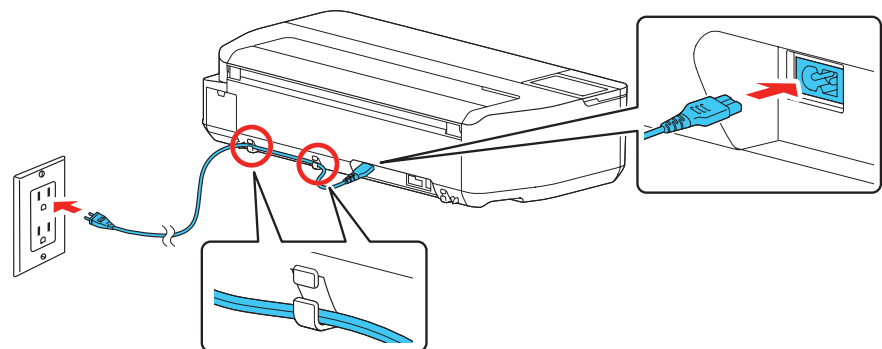



- 8 Répétez les étapes 2 à 7 pour les autres couleurs.

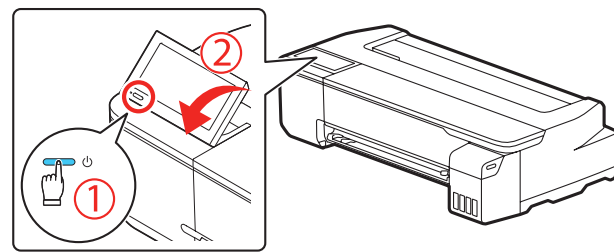
- 9 Fermez le couvercle du réservoir d'encre.




- 10 Branchez le cordon d'alimentation à l'imprimante. Faites passer le cordon dans les crochets à l'arrière de l'imprimante et branchez l'autre extrémité du cordon d'alimentation dans une prise de courant.



- 11 Appuyez sur le bouton d'alimentation  du panneau de commande pour allumer l'imprimante. Relevez le panneau de commande de l'imprimante, au besoin.



- 12 Sélectionnez votre langue sur l'écran ACL.
- 13 Lorsqu'un message indique de retirer les pièces protectrices, sélectionnez **Fini**.
- 14 Sélectionnez la date et l'heure.
- 15 Lorsque le message vous indiquant de consulter l'affiche *Point de départ* s'affiche sur l'écran ACL, maintenez le bouton  d'accueil enfoncé pendant 5 secondes.
- 16 Lorsque l'écran ACL affiche un message de confirmation d'encre, sélectionnez **Démarrer** pour lancer le chargement de l'encre. Le processus prend environ 20 minutes.
- Mise en garde :** N'éteignez pas l'imprimante, ne débranchez pas l'imprimante ou n'effectuez pas d'autres opérations durant le chargement de l'encre; sinon vous gaspillerez de l'encre.
- 17 Pour compléter le remplissage des réservoirs d'encre, répétez les étapes 1 à 8 en utilisant l'encre restante dans les bouteilles.
- 18 Fermez le couvercle des réservoirs d'encre.
- 19 Sélectionnez **Continu** et suivez les instructions à l'écran pour réinitialiser les niveaux d'encre.

**Remarque :**

- Il est possible que vous deviez remplacer la boîte de maintenance peu de temps après le chargement initial de l'encre. Consultez le *Guide de l'utilisateur* en ligne pour obtenir plus d'informations.
- Consultez le *Guide de l'utilisateur* en ligne pour obtenir les instructions sur le chargement du papier.

## Installez le logiciel

**Remarque :** Une connexion Internet est nécessaire pour obtenir le logiciel du produit.

- 1 Assurez-vous que le produit **N'EST PAS BRANCHÉ** à votre ordinateur.
- 2 Téléchargez et exécutez le progiciel de votre produit :  
**É.-U. :** [www.epson.com/support/t3170x](http://www.epson.com/support/t3170x)  
**Canada :** [www.epson.ca/support/t3170x](http://www.epson.ca/support/t3170x)
- 3 Suivez les instructions à l'écran pour exécuter le programme de configuration.
- 4 Lorsque l'écran Sélectionnez votre connexion s'affiche, sélectionnez l'une des connexions suivantes :

- **Connexion sans fil**

Dans la plupart des cas, le programme d'installation de logiciel essaie automatiquement de configurer votre connexion sans fil. Si la configuration échoue, il est possible que vous deviez saisir le nom de réseau (SSID) et le mot de passe.

- **Connexion USB directe**

Assurez-vous d'avoir un câble USB 2.0 ou 3.0 (non inclus).

**Remarque :** Si vous n'utilisez pas un câble USB 2.0 ou 3.0, la vitesse d'impression et le rendement pourraient être réduits.

- **Connexion à un réseau câblé**

Assurez-vous d'avoir un câble Ethernet (non inclus).

# Soutien pour le produit

## Guide de l'utilisateur

**Windows®** : Cliquez sur l'icône sur le bureau ou sur l'écran Applications afin d'accéder au *Guide de l'utilisateur* en ligne.

**Mac** : Cliquez sur l'icône dans le dossier Applications/Epson Software/Guide afin d'accéder au *Guide de l'utilisateur* en ligne.

Si vous n'avez pas d'icône pour le Guide de l'utilisateur, visitez le site Web d'Epson, tel que décrit ci-dessous.

## Soutien technique Epson

Visitez le site [www.epson.com/support/t3170x](http://www.epson.com/support/t3170x) (É.-U.) ou [www.epson.ca/support/t3170x](http://www.epson.ca/support/t3170x) (Canada) pour télécharger les logiciels et les utilitaires, consulter les manuels et la FAQ ou communiquer avec Epson.

Epson offre du soutien technique et des informations concernant l'installation, la configuration et l'utilisation des produits d'impression professionnelle via la garantie limitée Epson Preferred<sup>MS</sup>. Composez le 905 709-2567 (soutien en français) ou le 1 888 377-6611 (en anglais seulement), de 6 h à 18 h, heure du Pacifique, du lundi au vendredi. Les jours et les heures de soutien peuvent être modifiés sans préavis. Avant d'appeler, assurez-vous d'avoir en main :

- le numéro de série de l'imprimante : \_\_\_\_\_
- la preuve d'achat et la date : \_\_\_\_\_

**Remarque** : Si vous éprouvez des difficultés avec le numéro de téléphone sans frais, composez le 562 276-1305.

## Recyclage

Epson offre un programme de recyclage pour le matériel et les bouteilles d'encre en fin de vie utile. Veuillez consulter le site Web

[www.epson.com/recycle](http://www.epson.com/recycle) (É.-U.) ou [www.epson.ca/recycle](http://www.epson.ca/recycle) (Canada) pour obtenir de l'information concernant le retour de vos produits pour une élimination appropriée.

## Besoin d'encre?

Vous pouvez vous procurer des cartouches d'encre auprès d'un revendeur Epson autorisé. Pour trouver le revendeur le plus proche, composez le 1 800 807-7766.

## Bouteilles d'encre de remplacement Epson SureColor T3170x

Couleur	140 ml
● Noir	T49H100
● Cyan	T49H200
● Magenta	T49H300
● Jaune	T49H400



EPSON et SureColor sont des marques déposées et EPSON Exceed Your Vision est un logotype déposé de Seiko Epson Corporation.

Epson Preferred est une marque de service d'Epson America, Inc.

Windows est une marque déposée de Microsoft Corporation aux États-Unis et/ou dans d'autres pays.

Mac est une marque de commerce d'Apple Inc., enregistrée aux États-Unis et dans d'autres pays.

Avis général : Les autres noms de produit figurant dans le présent document ne sont cités qu'à titre d'identification et peuvent être des marques de commerce de leurs propriétaires respectifs. Epson renonce à tous les droits associés à ces marques.

L'information contenue dans le présent document peut être modifiée sans préavis.

© 2019 Epson America, Inc., 10/19

Imprimé aux É.-U.

CPD-58272