

# WF-3820/WF-4820/WF-4830 Series

## Point de départ

**IMPORTANT :** Avant d'utiliser ce produit, assurez-vous de lire ces instructions et les instructions de sécurité dans le *Guide de l'utilisateur* en ligne.

**Remarque :** Cette imprimante est conçue pour être utilisée seulement avec les cartouches d'encre Epson®, et non avec des cartouches ou de l'encre de tiers. Pour obtenir de l'information importante concernant l'encre, visitez [www.epson.com/epsonink](http://www.epson.com/epsonink) (É.-U.) ou [www.epson.ca/epsonink](http://www.epson.ca/epsonink) (Canada) ou consultez la boîte de l'imprimante.

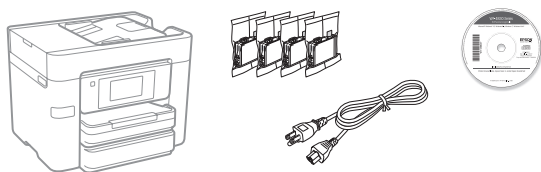
**Consignes de sécurité importantes :** Lorsque vous utilisez du matériel téléphonique, suivez toujours les directives de sécurité de base afin de réduire les risques d'incendie, d'électrocution et de blessures, y compris les directives suivantes :

- N'utilisez pas le produit Epson près de l'eau.
- Conservez toujours ce document à votre portée.
- Évitez d'utiliser un téléphone durant un orage électrique. Un éclair pourrait causer un risque minimal d'électrocution.
- N'utilisez pas un téléphone pour signaler une fuite de gaz si vous vous trouvez près de la fuite en question.

**Mise en garde :** Afin de réduire les risques d'incendie, n'utilisez qu'un cordon téléphonique de calibre 26 (AWG) ou supérieur.

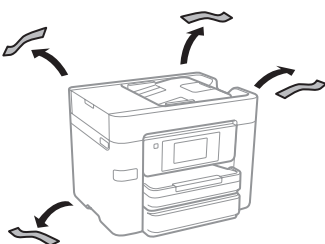
Les illustrations montrent l'imprimante WF-4830, mais les étapes à suivre sont les mêmes pour tous les modèles, à moins d'indication contraire.

## 1 Déballer le produit

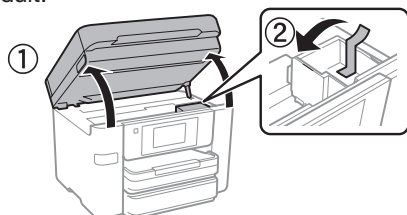


**Remarque :** N'ouvrez les emballages des cartouches d'encre que lorsque vous êtes prêt à installer ces dernières. Les cartouches sont emballées sous vide pour maintenir leur fiabilité.

- 1** Retirez tout le matériel de protection du produit.



- 2** Levez l'unité du scanner jusqu'à ce qu'elle s'enclenche en place et retirez tout le matériel de protection à l'intérieur du produit.



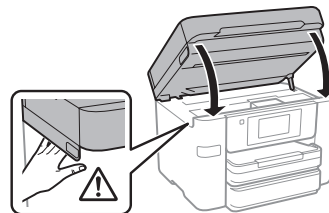
**Mise en garde :** Ne touchez pas au câble plat blanc.



\*413953500\*

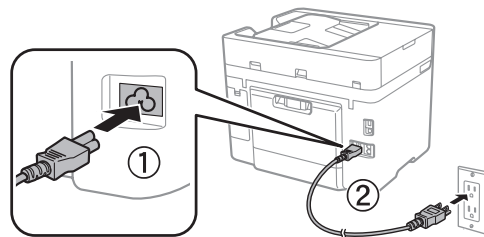
**EPSON®**  
EXCEED YOUR VISION

- 3** Abaissez l'unité du scanner.



## 2 Allumez le produit et configurez-le

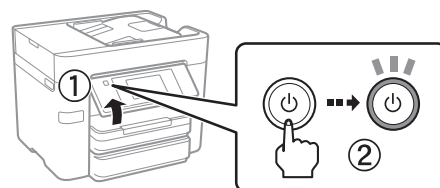
- 1** Branchez le cordon d'alimentation à l'arrière du produit et dans une prise de courant.



**Mise en garde :** Ne branchez pas le produit à l'ordinateur tout de suite.

**Remarque :** Si un code d'erreur s'affiche, mettez le produit hors tension et vérifiez qu'aucun matériel de protection ne se trouve à l'intérieur du produit.

- 2** Levez le panneau de commande et allumez le produit.



- 3** Sélectionnez votre langue, pays, date et heure à l'écran ACL.

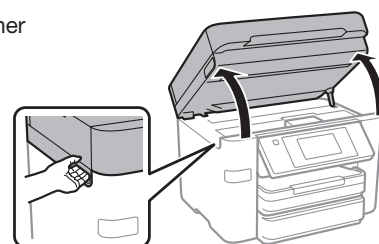
**Remarque :** Vous pourrez modifier ces paramètres plus tard en utilisant le panneau de commande du produit. Pour obtenir plus d'informations, consultez le *Guide de l'utilisateur* en ligne.

## 3 Installez les cartouches d'encre

**Mise en garde :** Conservez les cartouches d'encre hors de la portée des enfants et n'ingérez pas l'encre.

**Remarque :** Les cartouches initiales fournies sont conçues pour assurer la fiabilité de la configuration de l'imprimante et ne peuvent être utilisées comme cartouches de remplacement ou revendues. Après la configuration, l'encre restante peut être utilisée pour l'impression.

- 1** Levez l'unité du scanner jusqu'à ce qu'elle s'enclenche en place.



- 2** Secouez doucement les cartouches d'encre et retirez-les de l'emballage.

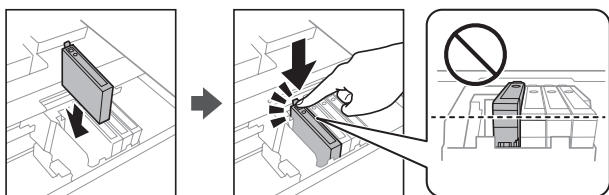


- 3** Retirez seulement le ruban jaune de chaque cartouche d'encre.

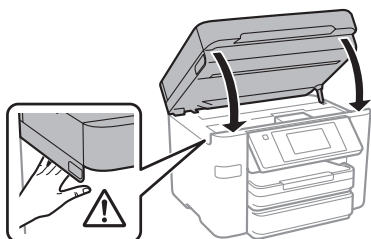


**Mise en garde :** Ne touchez pas les zones illustrées ci-dessus. Cela pourrait nuire à l'impression et au rendement normal.

- 4** Insérez la cartouche dans le logement de chaque couleur. Appuyez sur chaque cartouche jusqu'à ce qu'elle s'enclenche. Assurez-vous que toutes les cartouches sont bien enclenchées.



- 5** Abaissez l'unité du scanner.



- 6** **WF-3820 :** Suivez les instructions à l'écran pour lancer le chargement de l'encre.

**WF-4820/WF-4830 :** Le chargement de l'encre est lancé automatiquement.

Le chargement de l'encre prend environ 5 minutes. Lorsque vous voyez un message d'achèvement à l'écran ACL de l'imprimante, le chargement est terminé.

**Mise en garde :** N'éteignez pas l'imprimante et ne soulevez pas l'unité du scanner pendant le chargement, sinon vous gaspillerez de l'encre.

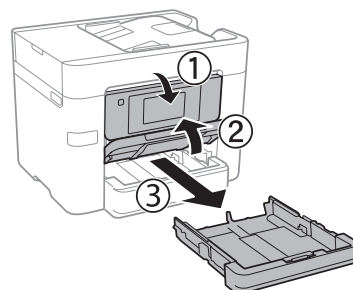
**Remarque :** Dans le cadre du processus de configuration, le numéro de série de votre imprimante sera envoyé vers un serveur Epson sécurisé afin de vous rendre admissible aux programmes que nous pourrions offrir de temps à autre, incluant le programme de réapprovisionnement en encre Epson. Vous aurez la possibilité de donner votre consentement individuel pour chacun de ces programmes.

- 7** Suivez les instructions à l'écran pour sélectionner les paramètres de papier.

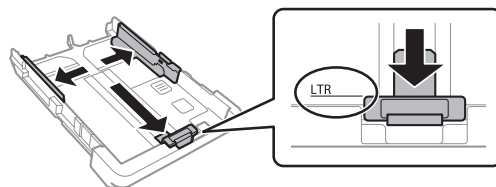
## 4 Chargez le papier

Consultez le *Guide de l'utilisateur* en ligne pour obtenir de l'information concernant la capacité de chargement, les types et les formats de papier disponibles, le chargement des enveloppes et l'utilisation du chargeur automatique de documents.

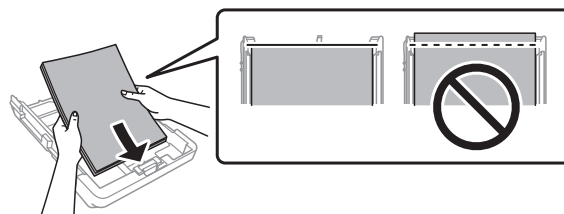
- 1** Assurez-vous que le chargement de l'encre est terminé, abaissez le panneau de commande, levez le bac de sortie et retirez le bac papier.



- 2** Faites glisser les guide-papier latéraux complètement vers l'extérieur et réglez le guide-papier avant selon la taille de papier que vous utilisez.

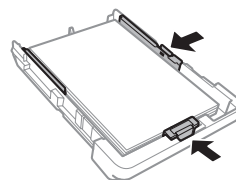


- 3** Insérez le papier avec la face d'impression ou le côté glacé vers le bas.

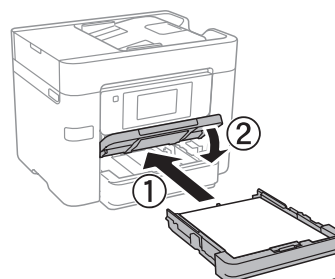


**Remarque :** Assurez-vous que le papier se trouve bien contre le guide-papier avant et qu'il ne dépasse pas l'extrémité du bac papier.

- 4** Faites glisser les guide-papier contre le papier, sans trop serrer.



- 5** Maintenez le bac droit lorsque vous l'insérez complètement dans le produit, puis abaissez le bac de sortie.



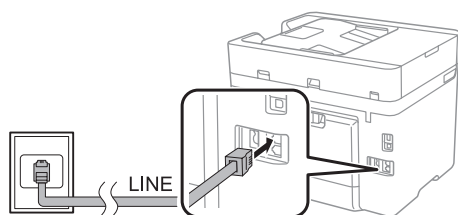
- 6 Déployez la rallonge du bac de sortie.



- 7 Sélectionnez les paramètres de papier sur le panneau de commande du produit.

## 5 Connectez la ligne de télécopie

- 1 Connectez un cordon téléphonique à une prise téléphonique murale et au port **LINE** sur le produit. Consultez le *Guide de l'utilisateur* en ligne pour obtenir plus d'informations.



- 2 **WF-3820** : Appuyez sur **Continuer** si vous souhaitez configurer le télécopieur, ou appuyez sur **Configurer plus tard** pour le configurer ultérieurement.

**WF-4820/WF-4830** : Appuyez sur **Continuer** si vous souhaitez configurer le télécopieur ou appuyez sur **Fermer** pour le configurer plus tard.

## 6 Installez les logiciels

**Remarque** : Si vous utilisez un Mac ou votre ordinateur ne possède pas de lecteur CD/DVD, une connexion Internet est requise pour obtenir les logiciels de votre produit.

**Avis concernant la mise à jour du micrologiciel** : L'imprimante est conçue pour fonctionner seulement avec les cartouches d'encre Epson authentiques. Les autres marques de cartouches d'encre ou de fournitures d'encre ne sont pas compatibles et, même si elles sont décrites comme étant compatibles, elles pourraient ne pas fonctionner ou fonctionner incorrectement. Epson fournit périodiquement des mises à jour de micrologiciel afin de résoudre des problèmes de sécurité ou de performance, des bogues mineurs et pour s'assurer que votre imprimante fonctionne comme prévu. Ces mises à jour pourraient avoir un effet sur le fonctionnement des encres d'un tiers. Suite à une mise à jour du micrologiciel, il est possible que les cartouches d'encre de marque autre qu'Epson ou les cartouches d'encre d'Epson ayant été modifiées ne fonctionnent plus.

- 1 Assurez-vous que le produit **N'EST PAS BRANCHÉ** à votre ordinateur.



**Windows®** : Si une fenêtre Nouveau matériel détecté s'affiche, cliquez sur **Annuler** et débranchez le câble USB.

- 2 Insérez le CD de votre produit ou téléchargez et exécutez le progiciel de votre produit. Pour obtenir les logiciels les plus récents, visitez le site Web [www.epson.ca/support](http://www.epson.ca/support) et effectuez une recherche de votre produit.
- 3 Suivez les instructions à l'écran de l'ordinateur pour exécuter le programme de configuration.
- 4 Lorsque l'écran Sélectionnez votre connexion s'affiche, sélectionnez l'une des connexions suivantes et suivez les instructions à l'écran :

### • Connexion sans fil

Dans la plupart des cas, le programme d'installation des logiciels essaie automatiquement de configurer votre connexion sans fil. Si la configuration échoue, il est possible que vous deviez saisir le nom de réseau (SSID) et le mot de passe.

### • Connexion USB directe

Assurez-vous d'avoir un câble USB (non inclus).

### • Connexion à un réseau câblé

Assurez-vous d'avoir un câble Ethernet (non inclus).

## Impression mobile et à commande vocale

- Imprimez directement depuis votre téléphone intelligent ou votre tablette utilisant iOS ou Android<sup>MC</sup> avec Epson iPrint<sup>MC</sup>. Connectez simplement votre imprimante et l'appareil au même réseau et appuyez sur l'icône d'action pour sélectionner l'option d'impression.
- Imprimez directement depuis un appareil Android (v4.4 ou une version ultérieure)\*. Connectez simplement votre imprimante et l'appareil au même réseau et appuyez sur l'icône de menu pour sélectionner l'option d'impression.
- Imprimez de là où vous vous trouvez, à distance ou près de votre imprimante avec Epson Connect<sup>MC</sup>. Apprenez-en plus sur le site [www.epson.ca/connect](http://www.epson.ca/connect).
- Utilisez les assistants à commande vocale pour imprimer une variété de contenus créatifs et courants depuis votre produit Epson. Vous n'avez qu'à ajouter votre produit à un compte Epson Connect, puis à relier le compte à un assistant à commande vocale. Consultez [www.epson.ca/voice](http://www.epson.ca/voice) pour obtenir plus d'informations.

\* Pourrait nécessiter l'application Epson Print Enabler ou Mopria Print Service, disponibles sur Google Play<sup>MC</sup>.

## Des problèmes?

### La configuration réseau a échoué.

- Imprimez un rapport de connexion réseau pour identifier les problèmes réseau et les solutions. Consultez le *Guide de l'utilisateur* en ligne pour obtenir les instructions.
- Assurez-vous d'avoir sélectionné le bon nom de réseau (SSID).
- Redémarrez votre routeur (éteignez-le et rallumez-le), puis essayez de vous reconnecter au routeur.
- Si un message d'alerte de pare-feu s'affiche, cliquez sur **Débloquer** ou **Permettre** pour permettre à la configuration de se poursuivre.

- Si la sécurité de votre réseau est activée, assurez-vous d'avoir bien saisi le mot de passe du réseau (clé WEP ou phrase passe WPA). Le mot de passe doit être saisi selon la casse appropriée.

## Il y a des lignes ou des couleurs incorrectes sur mes tirages.

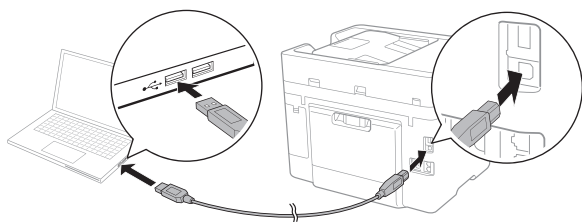
Exécutez une vérification des buses pour voir s'il y a des écarts sur le tirage. Ensuite, nettoyez la tête d'impression, au besoin. Consultez le *Guide de l'utilisateur* en ligne pour obtenir plus d'informations.

## L'écran de l'imprimante s'est assombri.

Assurez-vous que votre produit est sous tension et appuyez sur l'écran ou sur le bouton d'alimentation afin que le produit quitte le mode veille.

## Impossible de détecter l'imprimante après l'avoir reliée avec un câble USB.

Assurez-vous que votre produit est bien branché tel qu'illustré ci-dessous :



# Des questions?

## Guide de l'utilisateur

**Windows :** Cliquez sur l'icône sur le bureau ou sur l'écran Applications afin d'accéder au *Guide de l'utilisateur* en ligne.

**Mac :** Cliquez sur l'icône dans le dossier Applications/Epson Software/Guide afin d'accéder au *Guide de l'utilisateur* en ligne.

Si vous n'avez pas d'icône pour le Guide de l'utilisateur, visitez le site Web d'Epson, tel que décrit ci-contre.

## Vidéos

Visitez [www.epson.ca/support](http://www.epson.ca/support) et effectuez une recherche de votre produit pour visionner des vidéos de soutien (disponibles en anglais seulement).

## Soutien

Visitez [www.epson.ca/support](http://www.epson.ca/support) et effectuez une recherche de votre produit afin de télécharger des pilotes, consulter les vidéos, les manuels et la FAQ et communiquer avec Epson.

Composez le 905 709-3839, de 6 h à 20 h, heure du Pacifique, du lundi au vendredi, et de 7 h à 16 h, heure du Pacifique, le samedi. Les heures et les jours de soutien sont modifiables sans préavis. Des frais d'interurbain peuvent s'appliquer.

## Recyclage

Epson offre un programme de recyclage pour le matériel et les cartouches d'encre en fin de vie utile. Veuillez consulter le site Web [www.epson.ca/recycle](http://www.epson.ca/recycle) pour obtenir de l'information concernant le retour de vos produits pour une élimination appropriée.

# Achat de papier et d'encre

Pour garantir d'excellents résultats, utilisez les papiers ordinaires et pour usages spéciaux Epson, conçus spécialement pour les imprimantes Epson. Vous pouvez acheter les papiers Epson et l'encre de marque Epson authentique à l'adresse [www.epson.ca](http://www.epson.ca) et auprès d'un détaillant Epson autorisé. Composez le 1 800 807-7766.



DESIGNED *for*  
EXCELLENCE™

Imprimantes, encre et papiers spécialisés Epson.

DURABrite  
Ultra  
INK

## Cartouches d'encre de remplacement WF-3820/WF-4820/WF-4830

Couleur	Capacité standard	Grande capacité
Noir	822	822XL
Cyan	822	822XL
Magenta	822	822XL
Jaune	822	822XL



EPSON et DURABrite sont des marques déposées, EPSON Exceed Your Vision est un logotype déposé et Epson Connect est une marque de commerce de Seiko Epson Corporation.

Designed for Excellence est une marque de commerce d'Epson America, Inc.

Windows est une marque déposée de Microsoft Corporation aux États-Unis et/ou dans d'autres pays.

Mac est une marque de commerce d'Apple Inc., enregistrée aux États-Unis et dans d'autres pays.

Android et Google Play sont des marques de commerce de Google LLC.

Avis général : Les autres noms de produit figurant dans le présent document ne sont cités qu'à des fins d'identification et peuvent être des marques de commerce de leurs propriétaires respectifs. Epson renonce à tous les droits associés à ces marques.

L'information contenue dans le présent document peut être modifiée sans préavis.