

Document Capture Pro 3.0 pour Windows

Table des matières

Document Capture Pro 3.0 pour Windows	5
Numérisation avec Numérisation simple sous Document Capture Pro - Windows.....	5
Numérisation avec Numérisation de travail sous Document Capture Pro - Windows.....	7
Ajout et assignation de travaux de numérisation à l'aide de Document Capture Pro - Windows	8
Numérisation de deux originaux sur une feuille (images juxtaposées) - Windows	12
Numérisation de documents ayant plusieurs pages vers des fichiers distincts - Windows	15
Attribution du droit d'auteur	17

Document Capture Pro 3.0 pour Windows

La version de Document Capture Pro pour Windows incluse avec le logiciel d'origine de votre produit a été mise à jour à la version 3.0.

Pour obtenir des informations détaillées concernant Document Capture Pro 3.0 pour Windows, cliquez sur **Aide** ou sur **?** lorsque vous utilisez le logiciel.

Pour obtenir des informations détaillées concernant l'utilisation de votre produit, consultez le *Guide de l'utilisateur*.

[Numérisation avec Numérisation simple sous Document Capture Pro - Windows](#)

[Numérisation avec Numérisation de travail sous Document Capture Pro - Windows](#)

[Numérisation de deux originaux sur une feuille \(images juxtaposées\) - Windows](#)



[Numérisation de documents ayant plusieurs pages vers des fichiers distincts - Windows](#)

[Attribution du droit d'auteur](#)

Numérisation avec Numérisation simple sous Document Capture Pro - Windows

Vous pouvez utiliser l'option Numérisation simple sous Document Capture Pro pour numériser rapidement un document original.

Remarque: Les paramètres disponibles peuvent varier selon la version du logiciel que vous utilisez. À tout moment, vous pouvez cliquer sur l'icône **Aide** sous Document Capture Pro pour obtenir plus d'informations.

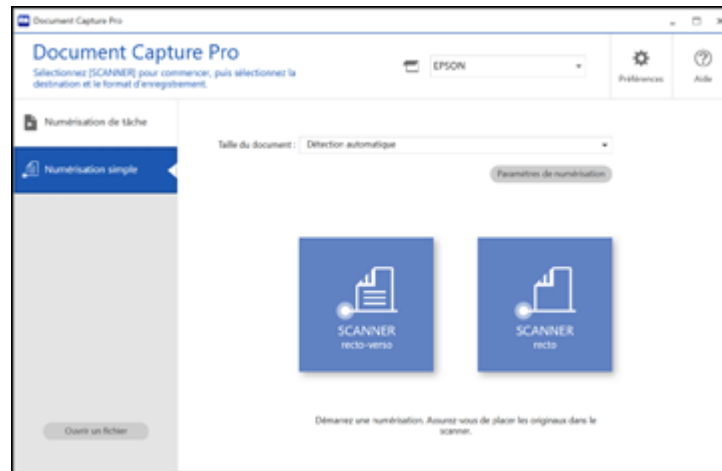
1. Chargez l'original dans le produit.
2. Effectuez l'une des étapes suivantes pour lancer Document Capture Pro :
 - **Windows 10** : Cliquez sur  et sélectionnez **Epson Software > Document Capture Pro**.
 - **Windows 8.x** : Naviguez vers l'écran **Applications** et sélectionnez **Document Capture Pro**.
 - **Windows** (autres versions) : Cliquez sur  ou **Démarrer**, puis sélectionnez **Tous les programmes** ou **Programmes**. Sélectionnez **Epson Software > Document Capture Pro**.

La fenêtre de Document Capture Pro s'affiche.

Remarque: Il est possible que vous deviez sélectionner le scanner dans une liste.

3. Sélectionnez l'onglet **Numérisation simple**.

Une fenêtre comme celle-ci s'affiche :





4. Sélectionnez la taille de votre document original dans le menu **Taille du document**.
5. Si vous souhaitez modifier des paramètres de numérisation spécifiques, cliquez sur la touche **Paramètres de numérisation**. Modifiez les paramètres souhaités puis cliquez sur **OK**. Pour des paramètres additionnels, cliquez sur la touche **Paramètres détaillés** à l'écran Paramètres de numérisation.
6. Choisissez l'une des options suivantes :
 - Pour numériser la face avant d'un original, sélectionnez **SCANNER recto**.
 - Pour numériser les deux côtés d'un original, sélectionnez **SCANNER recto-verso**.Votre produit numérise le document original et l'image s'affiche dans la fenêtre Modifier les résultats numérisés.
7. Examinez et modifiez au besoin l'image numérisée puis cliquez sur **Suivant** lorsque vous avez terminé.
8. Sélectionnez une destination pour l'image numérisée, modifiez tout paramètre au besoin puis cliquez sur **Terminé**.

Remarque: Si vous envoyez l'image numérisée à un serveur ou à une destination de service en nuage, vous devez entrer vos informations d'authentification.

Numérisation avec Numérisation de travail sous Document Capture Pro - Windows

Vous pouvez créer des travaux de numérisation sous Document Capture Pro et les utiliser pour numériser rapidement des originaux et les enregistrer vers diverses destinations.

Remarque: Les paramètres disponibles peuvent varier selon la version du logiciel que vous utilisez. À tout moment, vous pouvez cliquer sur l'icône **Aide** sous Document Capture Pro pour obtenir plus d'informations.

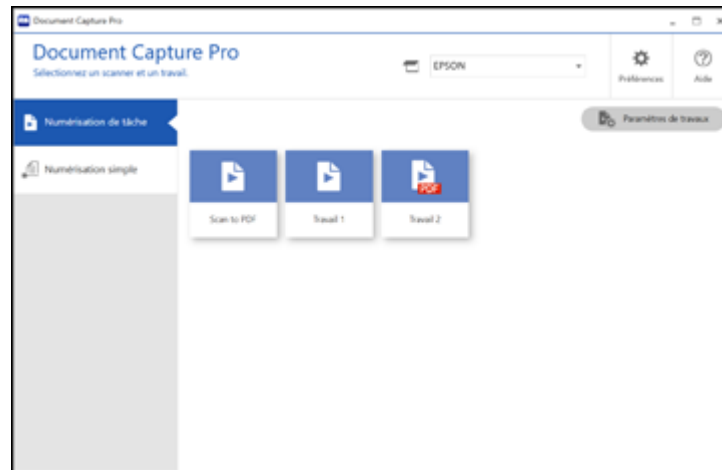
1. Chargez l'original dans le produit.
2. Effectuez l'une des étapes suivantes pour lancer Document Capture Pro :
 - **Windows 10** : Cliquez sur  et sélectionnez **Epson Software > Document Capture Pro**.
 - **Windows 8.x** : Naviguez vers l'écran **Applications** et sélectionnez **Document Capture Pro**.
 - **Windows** (autres versions) : Cliquez sur  ou **Démarrer**, puis sélectionnez **Tous les programmes** ou **Programmes**. Sélectionnez **Epson Software > Document Capture Pro**.

La fenêtre de Document Capture Pro s'affiche.

Remarque: Il est possible que vous deviez sélectionner le scanner dans une liste.

3. Sélectionnez l'onglet **Numérisation de tâche**.

Une fenêtre comme celle-ci s'affiche :



4. Sélectionnez un des travaux (ou cliquez sur **Paramètres de travaux** pour créer un nouveau travail).
Le produit numérise l'original chargé et l'enregistre selon les paramètres de travaux.
5. Selon les paramètres du travail de numérisation que vous avez sélectionné, il est possible que vous puissiez voir et modifier les pages avant de les enregistrer. Si c'est le cas, cliquez sur **Terminé** lorsque vous avez terminé.

L'image numérisée est enregistrée selon les paramètres de travaux.



[Ajout et assignation de travaux de numérisation à l'aide de Document Capture Pro - Windows](#)

Sujet parent: [Document Capture Pro 3.0 pour Windows](#)

Ajout et assignation de travaux de numérisation à l'aide de Document Capture Pro - Windows

Vous pouvez ajouter des travaux de numérisation qui contiennent des paramètres de numérisation spécifiques lorsque vous numérisez à partir du panneau de commande ou de l'option Numérisation de tâche sous Document Capture Pro. Vous pouvez enregistrer jusqu'à 30 travaux de numérisation.

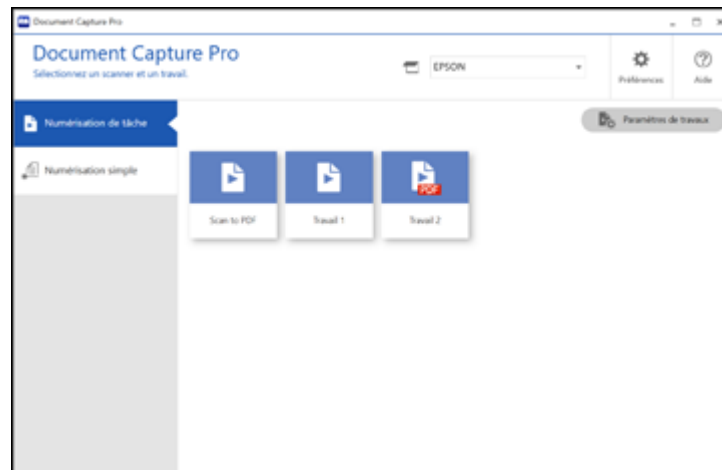
Remarque: Les paramètres disponibles peuvent varier selon la version du logiciel que vous utilisez. À tout moment, vous pouvez cliquer sur l'icône **Aide** sous Document Capture Pro pour obtenir plus d'informations.

1. Effectuez l'une des étapes suivantes pour lancer Document Capture Pro :
 - **Windows 10** : Cliquez sur  et sélectionnez **Epson Software > Document Capture Pro**.
 - **Windows 8.x** : Naviguez vers l'écran **Applications** et sélectionnez **Document Capture Pro**.
 - **Windows** (autres versions) : Cliquez sur  ou **Démarrer**, puis sélectionnez **Tous les programmes** ou **Programmes**. Sélectionnez **Epson Software > Document Capture Pro**.

La fenêtre de Document Capture Pro s'affiche.

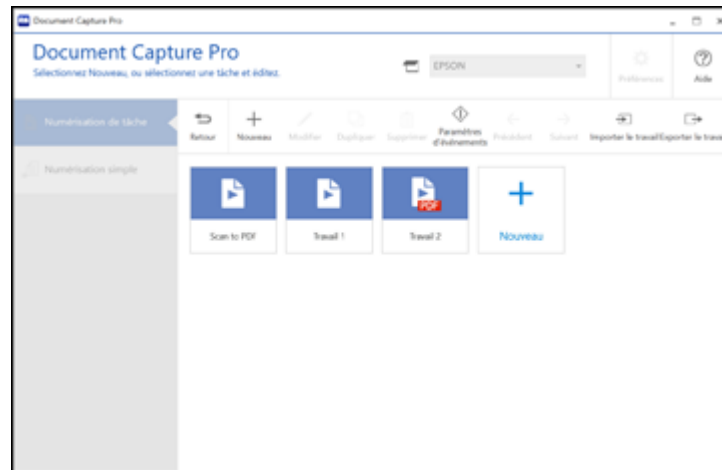
2. Sélectionnez l'onglet **Numérisation de tâche**.

Une fenêtre comme celle-ci s'affiche :



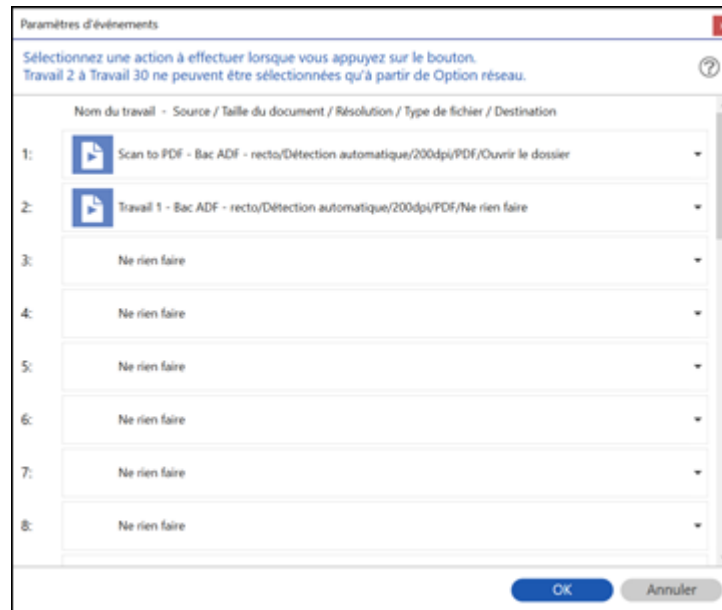
3. Cliquez sur **Paramètres de travaux**.

Une fenêtre comme celle-ci s'affiche :



4. Pour ajouter un travail de numérisation, cliquez sur l'icône **Nouveau**.
5. Entrez le nom du nouveau travail, puis sélectionnez les paramètres nécessaires parmi les options suivantes :
 - **Scanner** : sélectionnez la taille, la couleur ou la résolution.
 - **Enregistrer** : sélectionnez le nom du fichier, le type de fichier ou le dossier de destination.
 - **Index** : activez l'indexation et choisissez les options de sortie du fichier d'index.
 - **Envoyer** : sélectionnez la destination du fichier numérisé, ou choisissez d'envoyer par courriel ou d'imprimer le fichier.
 - **Confirmer/Tester** : sélectionnez l'icône de la touche de travail et la couleur, choisissez les paramètres d'affichage, et effectuez au besoin une numérisation d'essai.
6. Lorsque vous avez terminé, cliquez sur **Enregistrer**.
Le nouveau travail s'affiche dans la fenêtre Numérisation de tâche.
7. Pour attribuer un travail de numérisation au panneau de commande du produit, cliquez sur l'icône **Paramètres d'événements**.

Un écran comme celui-ci s'affiche :



8. Sélectionnez les travaux que vous souhaitez attribuer au panneau de commande du produit en utilisant l'un des menus déroulants.

Remarque: Le nombre de menus déroulants peut varier selon le produit et les options de connexion.

9. Cliquez sur **OK**, puis cliquez sur **Retour**.

Vous pouvez désormais utiliser les travaux de numérisation ajoutés lorsque vous numérisez depuis le panneau de commande du produit.

Sujet parent: [Numérisation avec Numérisation de travail sous Document Capture Pro - Windows](#)

Numérisation de deux originaux sur une feuille (images juxtaposées) - Windows



Vous pouvez numériser les deux côtés d'un original recto verso ou plié dans Document Capture Pro et les combiner en une seule image en utilisant le paramètre d'images juxtaposées d'Epson Scan 2 (non disponible pour tous les produits).

Remarque: Les paramètres disponibles peuvent varier selon la version du logiciel que vous utilisez. À tout moment, vous pouvez cliquer sur l'icône **Aide** sous Document Capture Pro pour obtenir plus d'informations.

1. Chargez l'original dans le produit.

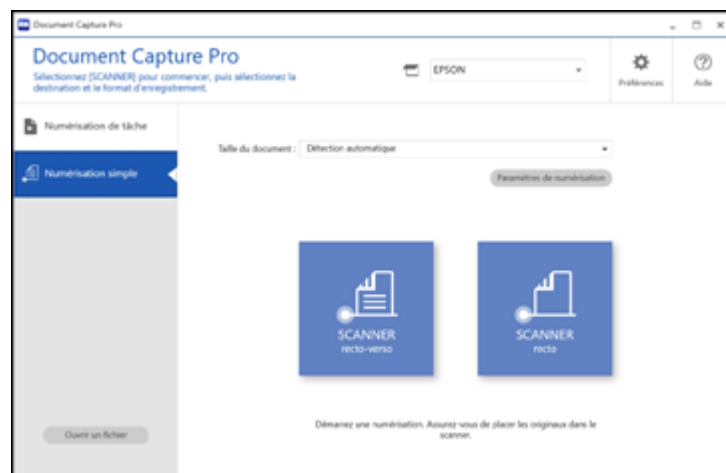
Remarque: Si une feuille de support en option est livrée avec votre produit, utilisez-la lorsque vous numérisez un document plié, sinon vous pourriez endommager l'original. Placez le document original sur la feuille de support avec le bord plié contre le côté droit de la feuille de support. Assurez-vous d'insérer la feuille de support dans le produit avec le bord blanc vers le haut.

2. Effectuez l'une des étapes suivantes pour lancer Document Capture Pro :

- **Windows 10** : Cliquez sur  et sélectionnez **Epson Software > Document Capture Pro**.
- **Windows 8.x** : Naviguez vers l'écran **Applications** et sélectionnez **Document Capture Pro**.
- **Windows** (autres versions) : Cliquez sur  ou **Démarrer**, puis sélectionnez **Tous les programmes** ou **Programmes**. Sélectionnez **Epson Software > Document Capture Pro**.

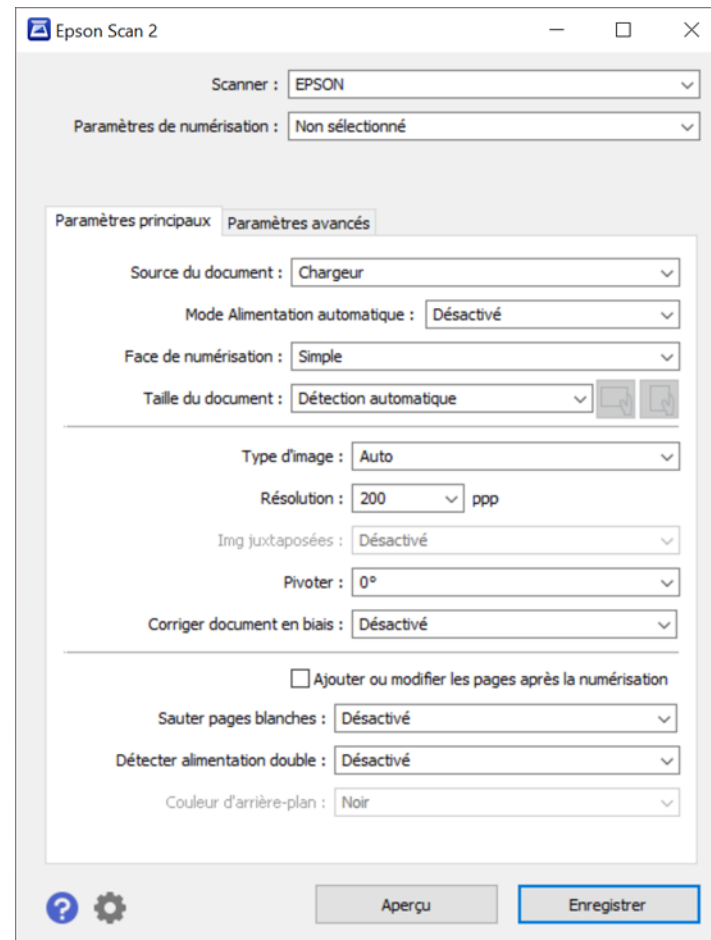
3. Sélectionnez l'onglet **Numérisation simple**.

Une fenêtre comme celle-ci s'affiche :



4. Cliquez sur **Paramètres de numérisation** > **Paramètres détaillés**.

Une fenêtre d'Epson Scan 2 comme celle-ci s'affiche :



5. Sélectionnez **Recto-verso** comme paramètre **Face de numérisation**.
6. Sélectionnez la taille du document original ou **Détection automatique** comme paramètre **Taille du document**.
7. Sélectionnez l'une des options suivantes pour le paramètre **Img juxtaposées** :
 - **Haut & bas** : place les images numérisées l'une au-dessus de l'autre.
 - **Gauche & droite** : place les images numérisées côte à côte.

8. Sélectionnez l'onglet **Paramètres avancés** et vérifiez que le paramètre **Remplissage des bords** réglé à **Aucun**.
9. Cliquez sur **Enregistrer**.
10. Cliquez sur **OK**.
11. Cliquez sur **SCANNER (recto verso)**.

Votre produit numérise le document original et l'image s'affiche dans la fenêtre Modifier les résultats numérisés.

Remarque: Si les images numérisées ne sont pas juxtaposées selon la bonne orientation, cliquez sur **Face de numérisation** dans la fenêtre Epson Scan 2, sélectionnez **Paramètres** et réglez le paramètre Bord de reliure à **Gauche** ou **Haut** et numérisez le document de nouveau.



12. Examinez et modifiez au besoin les pages numérisées puis cliquez sur **Suivant** lorsque vous avez terminé.
13. Sélectionnez une destination et tout autre paramètre au besoin et cliquez sur **Terminé**.

Sujet parent: [Document Capture Pro 3.0 pour Windows](#)

Numérisation de documents ayant plusieurs pages vers des fichiers distincts - Windows

Vous pouvez utiliser Document Capture Pro afin de numériser des documents originaux ayant plusieurs pages vers des fichiers distincts. Vous indiquez comment les fichiers distincts sont créés en sélectionnant un nombre maximum de pages par fichier ou en insérant des pages blanches, des codes à barres ou des caractères pouvant être détectés par le logiciel comme marqueurs de séparation.

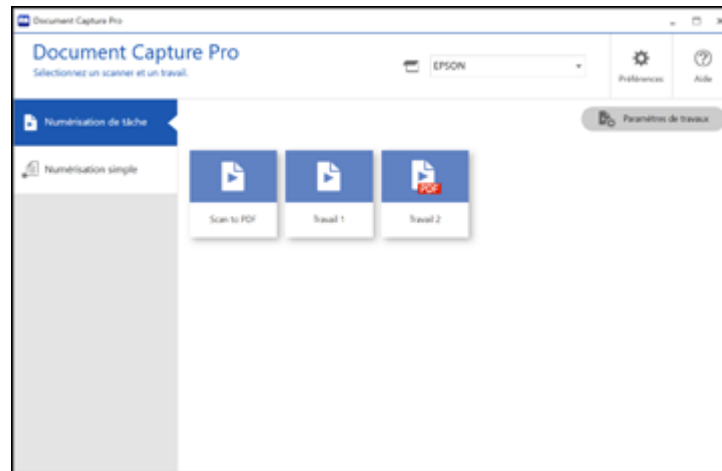
Remarque: Les paramètres disponibles peuvent varier selon la version du logiciel que vous utilisez. À tout moment, vous pouvez cliquer sur l'icône **Aide** sous Document Capture Pro pour obtenir plus d'informations.

1. Chargez l'original ayant plusieurs pages dans le produit.
2. Effectuez l'une des étapes suivantes pour lancer Document Capture Pro :
 - **Windows 10** : Cliquez sur  et sélectionnez **Epson Software > Document Capture Pro**.
 - **Windows 8.x** : Naviguez vers l'écran **Applications** et sélectionnez **Document Capture Pro**.
 - **Windows** (autres versions) : Cliquez sur  ou **Démarrer**, puis sélectionnez **Tous les programmes** ou **Programmes**. Sélectionnez **Epson Software > Document Capture Pro**.

La fenêtre de Document Capture Pro s'affiche.

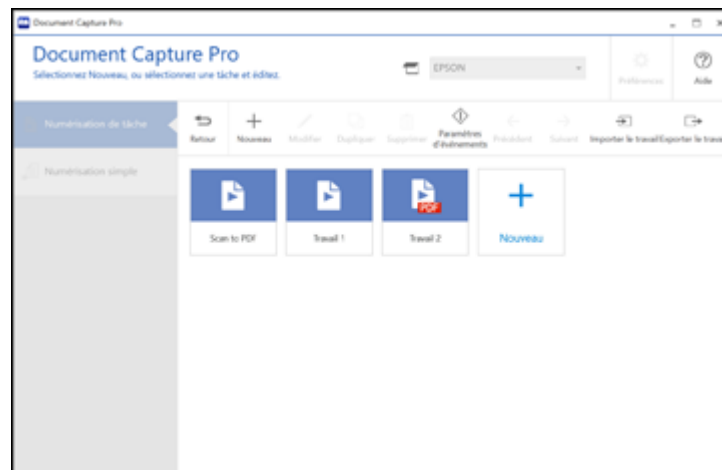
3. Sélectionnez l'onglet **Numérisation de tâche**.

Une fenêtre comme celle-ci s'affiche :



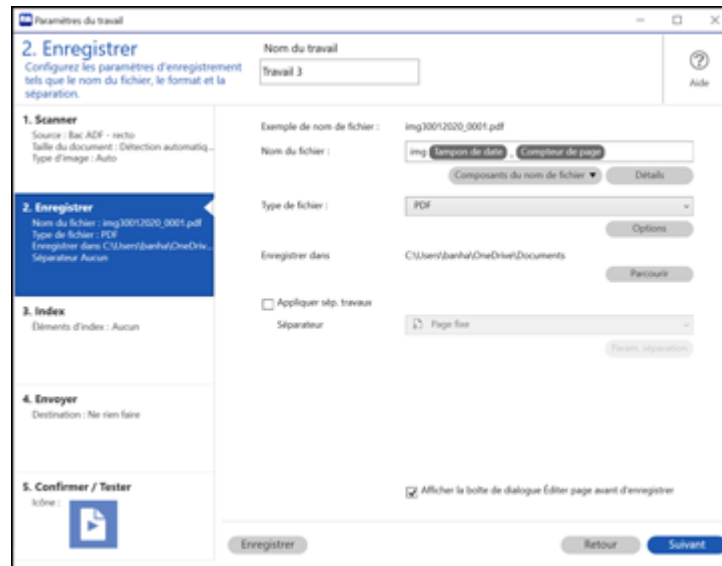
4. Cliquez sur **Paramètres de travaux**.

Une fenêtre comme celle-ci s'affiche :



5. Sélectionnez **Nouveau** et sélectionnez les paramètres de numérisation. Cliquez sur **Suivant** lorsque vous avez terminé.

Une fenêtre comme celle-ci s'affiche :



6. Cochez la case **Appliquer sép. travaux**.
7. Sélectionnez le paramètre **Séparateur** comme méthode à utiliser pour séparer les originaux. Cliquez sur **Param. séparation** pour spécifier les paramètres pour l'option sélectionnée.
8. Complétez la création du nouveau travail de numérisation et cliquez sur **Enregistrer**.
9. Cliquez sur **Retour** à l'écran Paramètres de travaux.

Vos originaux sont enregistrés vers des fichiers et des dossiers distincts comme spécifié lorsque le travail est exécuté.

Sujet parent: [Document Capture Pro 3.0 pour Windows](#)

Attribution du droit d'auteur

© 2020 Epson America, Inc.

3/20

CPD-58849

Sujet parent: [Document Capture Pro 3.0 pour Windows](#)