

WF-7820/WF-7840

Point de départ

IMPORTANT : Avant d'utiliser ce produit, assurez-vous de lire ces instructions et les instructions de sécurité dans le *Guide de l'utilisateur* en ligne.

Remarque : Cette imprimante est conçue pour être utilisée seulement avec les cartouches d'encre Epson®, et non avec des cartouches ou de l'encre de tiers. Pour obtenir de l'information importante concernant l'encre, visitez www.epson.ca/epsonink ou consultez la boîte de l'imprimante.

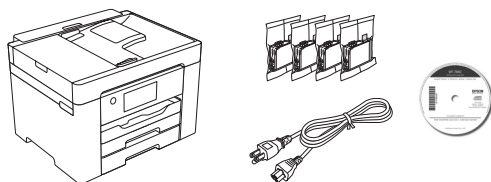
Consignes de sécurité importantes : Lorsque vous utilisez du matériel téléphonique, suivez toujours les directives de sécurité de base afin de réduire les risques d'incendie, d'électrocution et de blessures, y compris les directives suivantes :

- N'utilisez pas le produit Epson près de l'eau.
- Conservez toujours ce document à votre portée.
- Évitez d'utiliser un téléphone durant un orage électrique. Un éclair pourrait causer un risque minimal d'électrocution.
- N'utilisez pas un téléphone pour signaler une fuite de gaz si vous vous trouvez près de la fuite en question.

Mise en garde : Afin de réduire les risques d'incendie, n'utilisez qu'un cordon téléphonique de calibre 26 (AWG) ou supérieur.

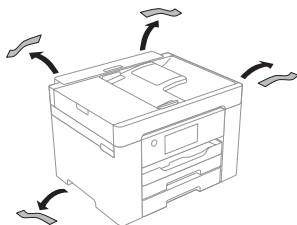
Les illustrations montrent l'imprimante WF-7840, mais les étapes à suivre sont les mêmes pour l'imprimante WF-7820, à moins d'indication contraire.

1 Déballer le produit

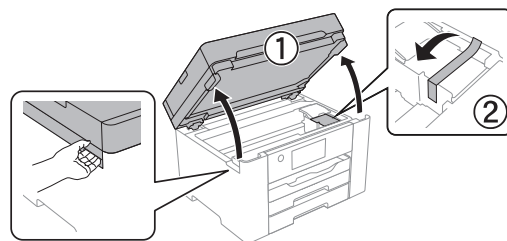


Remarque : N'ouvrez les emballages des cartouches d'encre que lorsque vous êtes prêt à installer ces dernières. Les cartouches sont emballées sous vide pour maintenir leur fiabilité.

- 1 Retirez tout le matériel de protection du produit.

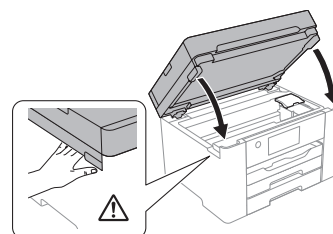


- 2 Levez l'unité du scanner jusqu'à ce qu'elle s'enclenche en place et retirez tout le matériel de protection à l'intérieur du produit.



Mise en garde : Ne touchez pas au câble plat blanc.

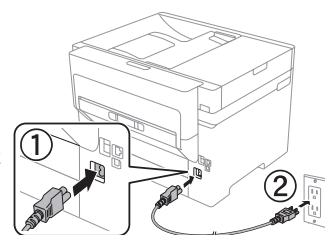
- 3 Abaissez l'unité du scanner.



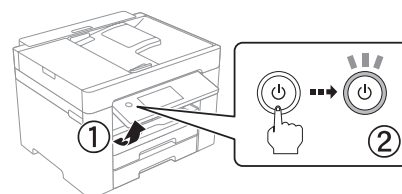
2 Allumez le produit et configurez-le

- 1 Branchez le cordon d'alimentation à l'arrière du produit et dans une prise de courant.

Mise en garde : Ne branchez pas le produit à l'ordinateur tout de suite.



- 2 Levez le panneau de commande et allumez le produit.



Remarque : Si un code d'erreur s'affiche, mettez le produit hors tension et vérifiez qu'aucun matériel de protection ne se trouve à l'intérieur du produit.

- 3 Sélectionnez votre langue, pays, date et heure à l'écran ACL.

Remarque : Vous pourrez modifier ces paramètres plus tard en utilisant le panneau de commande du produit. Pour obtenir plus d'informations, consultez le *Guide de l'utilisateur* en ligne.

3 Installez les cartouches d'encre

Mise en garde : Conservez les cartouches d'encre hors de la portée des enfants et n'ingérez pas l'encre.

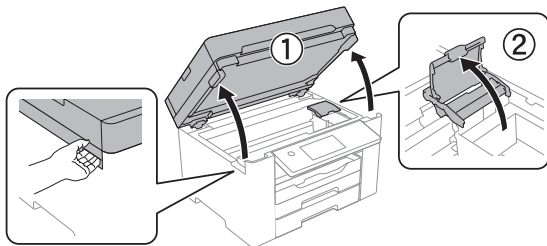
Remarque : Les cartouches initiales fournies sont conçues pour assurer la fiabilité de la configuration de l'imprimante et ne peuvent être utilisées comme cartouches de remplacement ou revendues. Après la configuration, l'encre restante peut être utilisée pour l'impression.



413981500

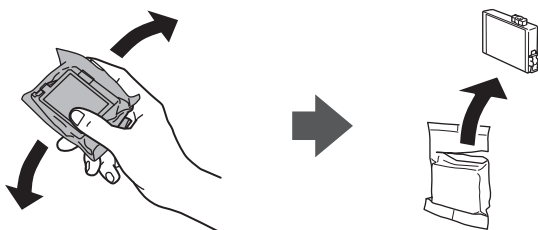
EPSON®
EXCEED YOUR VISION

- 1** Levez l'unité du scanner jusqu'à ce qu'elle s'enclenche en place, puis ouvrez le couvercle des cartouches d'encre.



Mise en garde : Ne touchez pas au câble plat blanc.

- 2** Agitez doucement les cartouches d'encre et retirez-les de l'emballage.

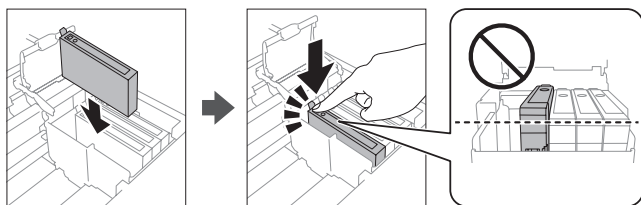


- 3** Retirez seulement le ruban jaune de chaque cartouche d'encre.

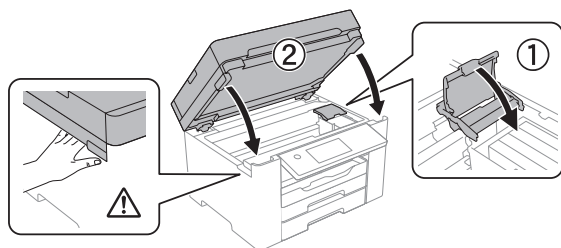


Mise en garde : Ne retirez aucune vignette protectrice sinon l'encre pourrait fuir. Ne touchez pas les zones illustrées ci-dessus. Cela pourrait nuire à l'impression et au rendement normal.

- 4** Insérez la cartouche dans le logement de chaque couleur. Appuyez sur chaque cartouche jusqu'à ce qu'elle s'enclenche. Assurez-vous que toutes les cartouches sont bien enclenchées.



- 5** Fermez le couvercle des cartouches d'encre, puis abaissez l'unité du scanner.



- 6** Le produit lance le chargement de l'encre. Le chargement de l'encre prend environ 5 minutes. Lorsque vous voyez un message d'achèvement sur l'écran ACL de l'imprimante, le chargement est terminé.

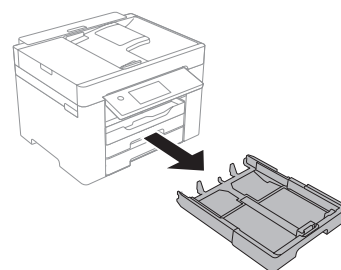
Mise en garde : N'éteignez pas l'imprimante et ne soulevez pas l'unité du scanner pendant le chargement, sinon vous gaspillerez de l'encre.

Remarque : Dans le cadre du processus de configuration, le numéro de série de votre imprimante sera envoyé vers un serveur Epson sécurisé afin de vous rendre admissible aux programmes que nous pourrions offrir de temps à autre, incluant le programme de réapprovisionnement en encre Epson. Vous aurez la possibilité de donner votre consentement individuel pour chacun de ces programmes.

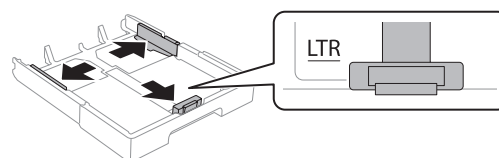
4 Chargez le papier

Consultez le *Guide de l'utilisateur* en ligne pour obtenir de l'information concernant la capacité de chargement, les types et les formats de papier disponibles, le chargement des enveloppes et l'utilisation de la fente d'alimentation de papier arrière ou du chargeur automatique de documents.

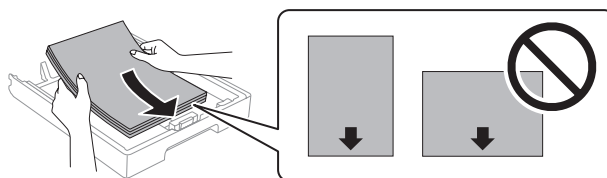
- 1** Assurez-vous que le produit a complété le chargement de l'encre, puis retirez le bac papier.



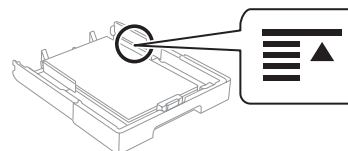
- 2** Faites glisser les guide-papier latéraux complètement vers l'extérieur et réglez le guide-papier avant selon la taille de papier que vous utilisez.



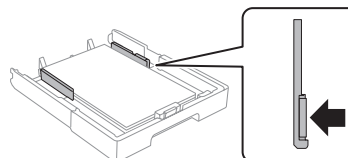
- 3** Insérez le papier avec la face d'impression ou le côté glacé vers le bas.



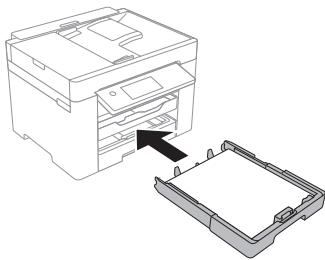
Remarque : Assurez-vous que le papier est sous la marque de flèche pour votre type de papier et chargé contre le bord avant du bac.



- 4** Faites glisser les guide-papier contre le papier, sans trop serrer.



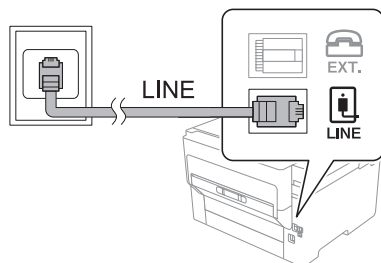
- 5** Maintenez le bac droit lorsque vous l'insérez complètement dans le produit.



- 6** Sélectionnez les paramètres de papier sur le panneau de commande du produit.

5 Connectez la ligne de télécopie

- 1** Connectez un cordon téléphonique à une prise téléphonique murale et au port **LINE** sur le produit. Consultez le *Guide de l'utilisateur* en ligne pour obtenir plus d'informations.



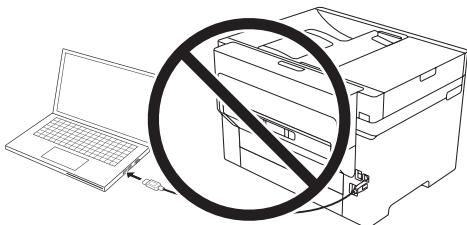
- 2** Sélectionnez **Continuer** si vous souhaitez configurer le télécopieur ou sélectionnez **Fermer** pour le configurer plus tard.

6 Installez les logiciels

Remarque : Si vous utilisez un Mac ou si votre ordinateur ne possède pas de lecteur CD/DVD, une connexion Internet est requise pour obtenir les logiciels de votre produit.

Avis concernant la mise à jour du micrologiciel : L'imprimante est conçue pour fonctionner seulement avec les cartouches d'encre Epson authentiques. Les autres marques de cartouches d'encre ou de fournitures d'encre ne sont pas compatibles et, même si elles sont décrites comme étant compatibles, elles pourraient ne pas fonctionner ou fonctionner incorrectement. Epson fournit périodiquement des mises à jour de micrologiciel afin de résoudre des problèmes de sécurité ou de performance, des bogues mineurs et pour s'assurer que votre imprimante fonctionne comme prévu. Ces mises à jour pourraient avoir un effet sur le fonctionnement des encres d'un tiers. Suite à une mise à jour du micrologiciel, il est possible que les cartouches d'encre de marque autre qu'Epson ou les cartouches d'encre d'Epson ayant été modifiées ne fonctionnent plus.

- 1** Assurez-vous que le produit **N'EST PAS BRANCHÉ** à votre ordinateur.



Windows® : Si une fenêtre Nouveau matériel détecté s'affiche, cliquez sur **Annuler** et débranchez le câble USB.

- 2** Insérez le CD de votre produit (seulement Windows) ou téléchargez et exécutez le progiciel de votre produit. Pour obtenir le plus récent logiciel, visitez le site :

WF-7820

www.epson.ca/support/wf7820

WF-7840

www.epson.ca/support/wf7840

- 3** Suivez les instructions à l'écran de l'ordinateur pour exécuter le programme de configuration.
- 4** Lorsque l'écran Sélectionnez votre connexion s'affiche, sélectionnez l'une des connexions suivantes et suivez les instructions à l'écran :

- **Connexion sans fil**

Dans la plupart des cas, le programme d'installation des logiciels essaie automatiquement de configurer votre connexion sans fil. Si la configuration échoue, il est possible que vous deviez saisir le nom de réseau (SSID) et le mot de passe.

- **Connexion USB directe**

Assurez-vous d'avoir un câble USB (non inclus).

- **Connexion à un réseau câblé**

Assurez-vous d'avoir un câble Ethernet (non inclus).

Impression mobile et à commande vocale

Remarque : Vous pouvez connecter votre imprimante à votre réseau avec un téléphone intelligent ou une tablette utilisant iOS ou Android[™]. Consultez le *Guide de l'utilisateur* en ligne pour obtenir plus d'informations.

- Imprimez directement depuis un téléphone intelligent ou une tablette utilisant iOS ou Android avec Epson iPrint[™]. Connectez simplement votre imprimante et l'appareil au même réseau et appuyez sur l'icône d'action pour sélectionner l'option d'impression.
- Imprimez directement depuis un appareil Android (v4.4 ou une version ultérieure)*. Connectez simplement votre imprimante et l'appareil au même réseau et appuyez sur l'icône de menu pour sélectionner l'option d'impression.
- Imprimez à distance avec Epson Connect[™]. Consultez le *Guide de l'utilisateur* en ligne pour obtenir les instructions ou apprenez-en plus à www.epson.ca/connect.
- Utilisez les assistants à commande vocale pour imprimer une variété de contenus créatifs et courants depuis votre produit Epson. Vous n'avez qu'à ajouter votre produit à un compte Epson Connect, puis à jumeler le compte à un assistant à commande vocale. Consultez www.epson.ca/voice pour obtenir plus d'informations.

* Pourrait nécessiter l'application Epson Print Enabler ou Mopria Print Service, disponibles sur Google Play[™].

Des problèmes?

La configuration réseau a échoué.

- Imprimez un rapport de connexion réseau pour identifier les problèmes réseau et les solutions. Consultez le *Guide de l'utilisateur* en ligne pour obtenir les instructions.

- Assurez-vous d'avoir sélectionné le bon nom de réseau (SSID).
- Si la sécurité de votre réseau est activée, assurez-vous d'avoir bien saisi le mot de passe du réseau (clé WEP ou phrase passe WPA). Le mot de passe doit être saisi selon la casse appropriée.
- Redémarrez votre routeur (éteignez-le et rallumez-le), puis essayez de vous reconnecter au routeur.
- Si un message d'alerte de pare-feu s'affiche, cliquez sur **Débloquer** ou **Permettre** pour permettre à la configuration de se poursuivre.

Il y a des lignes ou des couleurs incorrectes sur mes tirages.

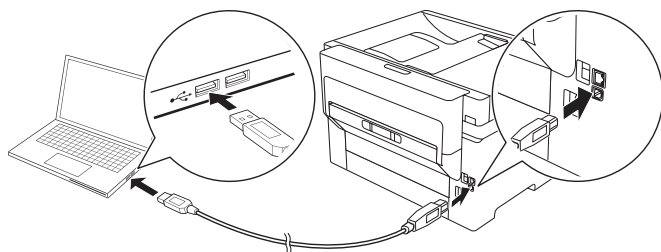
Exécutez une vérification des buses pour voir s'il y a des écarts sur le tirage. Ensuite, nettoyez la tête d'impression, au besoin. Consultez le *Guide de l'utilisateur* en ligne pour obtenir plus d'informations.

L'écran de l'imprimante s'est assombri.

Assurez-vous que votre produit est sous tension et appuyez sur l'écran ou sur le bouton d'alimentation afin que le produit quitte le mode veille.

Impossible de détecter l'imprimante après l'avoir reliée avec un câble USB.

Assurez-vous que votre produit est bien branché tel qu'illustré ci-dessous :



Des questions?

Guide de l'utilisateur

Windows : Cliquez sur l'icône sur le bureau ou l'écran Applications afin d'accéder au *Guide de l'utilisateur* en ligne.

Mac : Cliquez sur l'icône dans le dossier Applications/Epson Software/Guide afin d'accéder au *Guide de l'utilisateur* en ligne.

Si vous n'avez pas d'icône pour le Guide de l'utilisateur, visitez le site Web d'Epson, tel que décrit ci-dessous.

Vidéos

Visitez www.epson.ca/support et effectuez une recherche de votre produit pour visionner des vidéos de soutien (disponibles en anglais seulement).

Soutien technique

Visitez www.epson.ca/support et effectuez une recherche de votre produit afin de télécharger des pilotes, visionner les vidéos, consulter les manuels et la FAQ et communiquer avec Epson.

Composez le 905 709-3839, de 6 h à 20 h, heure du Pacifique, du lundi au vendredi, et de 7 h à 16 h, heure du Pacifique, le samedi. Les heures et les jours de soutien sont modifiables sans préavis. Des frais d'interurbain peuvent s'appliquer.

Recyclage

Epson offre un programme de recyclage pour le matériel et les cartouches d'encre en fin de vie utile. Veuillez consulter le site www.epson.ca/recycle pour obtenir de l'information concernant le retour de vos produits pour une élimination appropriée.

Achat de papier et d'encre

Pour garantir d'excellents résultats, utilisez les papiers ordinaires et pour usages spéciaux Epson, conçus spécialement pour les imprimantes Epson. Vous pouvez acheter les papiers Epson et l'encre de marque Epson authentique à l'adresse www.epson.ca et auprès d'un détaillant Epson autorisé. Composez le 1 800 807-7766.



DESIGNED *for*
EXCELLENCE™

Imprimantes, encre et papiers spécialisés Epson.

DURABrite
Ultra
INK

Cartouches d'encre de remplacement WF-7820/WF-7840

Couleur	Capacité standard	Grande capacité	Très grande capacité
Noir	812	812XL	812XXL
Cyan	812	812XL	–
Magenta	812	812XL	–
Jaune	812	812XL	–



EPSON et DURABrite sont des marques déposées, EPSON Exceed Your Vision est un logotype déposé et Epson Connect et Epson iPrint sont des marques de commerce de Seiko Epson Corporation.

Designed for Excellence est une marque de commerce d'Epson America, Inc.

Windows est une marque déposée de Microsoft Corporation aux États-Unis et/ou dans d'autres pays.

Mac est une marque de commerce d'Apple Inc., enregistrée aux États-Unis et dans d'autres pays.

Android et Google Play sont des marques de commerce de Google LLC.

Avis général : Les autres noms de produit figurant dans le présent document ne sont cités qu'à des fins d'identification et peuvent être des marques de commerce de leurs propriétaires respectifs. Epson renonce à tous les droits associés à ces marques.

L'information contenue dans le présent document peut être modifiée sans préavis.