

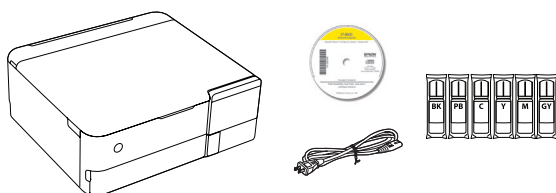
ET-8500/ET-8550

Point de départ

IMPORTANT : Avant d'utiliser ce produit, assurez-vous de lire ces instructions et les instructions de sécurité dans le *Guide de l'utilisateur* en ligne.

Les illustrations montrent l'imprimante ET-8500, mais les étapes sont les mêmes pour l'imprimante ET-8550, à moins d'indication contraire.

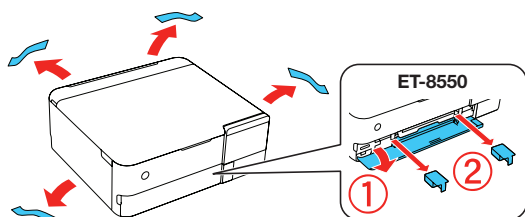
1 Déballez le produit



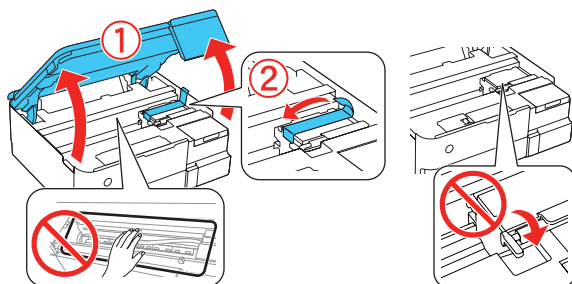
Remarque :

- N'ouvrez les bouteilles d'encre que lorsque vous êtes prêt à remplir les réservoirs d'encre. Les bouteilles d'encre sont emballées sous vide pour maintenir leur fiabilité.
- Le bac CD/DVD se trouve dans la partie inférieure du bac papier 2.

- 1 Retirez tout le matériel de protection du produit.

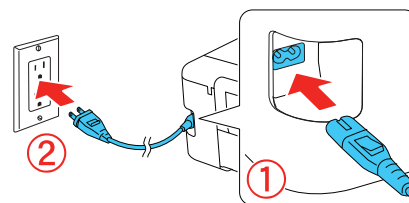


- 2 Levez l'unité du scanner et retirez tout le matériel de protection à l'intérieur du produit.



Mise en garde : Ne touchez pas les zones illustrées à l'intérieur du produit. L'imprimante est livrée avec le verrou de transport en position d'impression. Laissez-le en position d'impression.

- 3 Branchez le câble d'alimentation à l'arrière du produit et dans une prise de courant.



Mise en garde : Ne branchez pas le produit à l'ordinateur tout de suite.

Vous pouvez installer votre produit pour imprimer et numériser sans fil à partir de votre appareil mobile ou votre ordinateur en utilisant l'application Epson Smart Panel®. Pour utiliser l'application, consultez « Configuration à partir d'un appareil mobile » au verso de cette affiche. Si vous ne souhaitez pas utiliser l'application pour l'installation, passez à la section suivante.

2 Remplissez les réservoirs

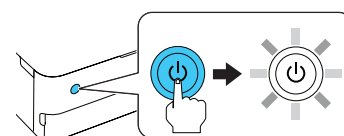
Avertissement : Maintenez les bouteilles d'encre hors de la portée des enfants et n'ingérez pas l'encre.

Mise en garde : Manipulez l'encre avec soin. En cas de fuite, essuyez immédiatement l'encre avec une serviette humide afin d'éviter toute tache permanente. Les éclaboussures sur vos vêtements ou vos biens personnels pourraient être impossibles à laver.

Remarque :

- Epson ne peut garantir la qualité ou la fiabilité des encres d'un tiers.
- Utilisez les bouteilles d'encre incluses avec l'imprimante pour configurer le produit. Une partie de l'encre sera utilisée pour charger la tête d'impression. Il se peut que ces bouteilles impriment moins de pages que les bouteilles d'encre de remplacement.
- Epson recommande fortement l'utilisation d'encre authentique afin d'assurer une qualité d'impression et un rendement optimaux.

- 1 Appuyez sur le bouton d'alimentation pour allumer le produit.

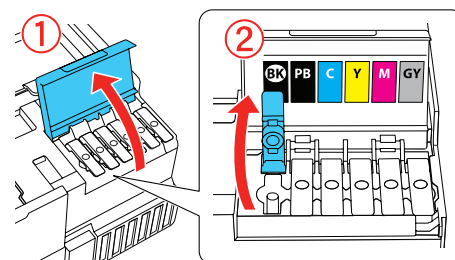


Remarque : Si un message d'erreur s'affiche, éteignez le produit et vérifiez qu'aucun matériel de protection ne se trouve à l'intérieur du produit et que le verrou de transport est en position d'impression.

- 2 Sélectionnez votre langue sur l'écran ACL.

Remarque : Vous pourrez modifier ce paramètre plus tard en utilisant le panneau de commande du produit. Pour obtenir plus d'informations, consultez le *Guide de l'utilisateur* en ligne.

- 3 Ouvrez le couvercle des réservoirs d'encre, puis ouvrez le bouchon du réservoir d'encre noire (BK).



Remarque : Référez-vous à l'autocollant au-dessus des réservoirs d'encre pour identifier la couleur de chaque réservoir.



EPSON®
EXCEED YOUR VISION

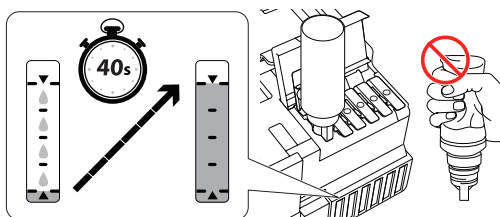
- 4** Déballez la bouteille d'encre noire (BK). Tenez la bouteille à la verticale et tournez lentement le bouchon pour le retirer.

Mise en garde : Ne secouez pas ou ne pressez pas les bouteilles d'encre. Ne touchez pas à la partie supérieure de la bouteille après avoir retiré le bouchon.

- 5** Insérez la bouteille dans le port de remplissage.

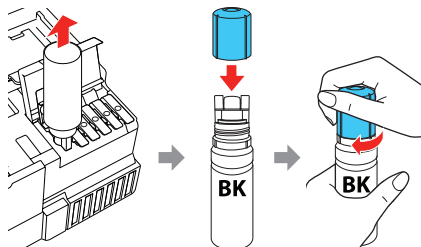
Remarque : N'utilisez pas de force excessive pour mettre les bouteilles en place; elles sont conçues pour s'insérer dans le bon réservoir selon la couleur.

- 6** Patientez jusqu'à ce que l'encre ait rempli le réservoir. Ne pressez pas la bouteille.



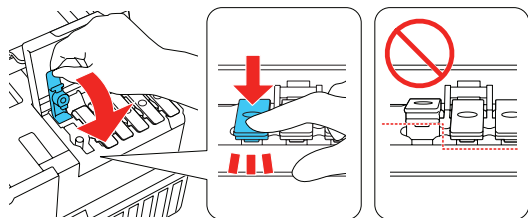
Remarque : L'encre s'écoule dans le réservoir et s'arrête automatiquement lorsque l'encre atteint la ligne du haut. Si l'encre ne s'écoule pas de la bouteille, levez et réinsérez la bouteille.

- 7** Une fois le réservoir d'encre rempli, retirez la bouteille et fermez bien son bouchon. S'il reste de l'encre dans la bouteille, fermez-la et stockez-la pour une utilisation ultérieure.



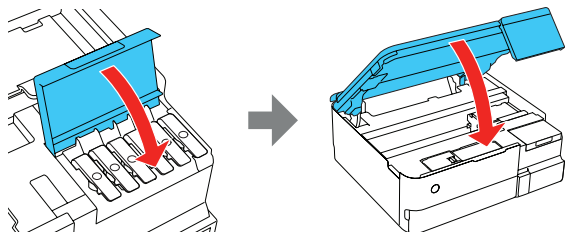
Remarque : Ne laissez pas la bouteille d'encre insérée; sinon, la bouteille pourrait être endommagée ou l'encre pourrait fuir.

- 8** Fermez bien le bouchon du réservoir d'encre noire.



- 9** Répétez les étapes précédentes pour les autres couleurs.

- 10** Fermez le couvercle des réservoirs d'encre et abaissez l'unité du scanner.



- 11** Lorsque l'écran ACL indique de consulter l'affiche *Point de départ*, appuyez et maintenez enfoncé **OK** pendant 5 secondes.

- 12** Suivez les instructions à l'écran ACL et sélectionnez **Démarrez** pour lancer le chargement de l'encre. Le processus prend environ 7 minutes.

Mise en garde : N'éteignez pas et ne débranchez pas le produit, ne levez pas l'unité du scanner et ne chargez pas de papier pendant le chargement, sinon vous gaspillerez de l'encre.



Remarque : Les bouteilles d'encre fournies sont conçues pour assurer la fiabilité de la configuration de l'imprimante et ne peuvent être revendues. Après la configuration, l'encre restante peut être utilisée pour l'impression.

- 13** Suivez les instructions à l'écran pour régler la qualité d'impression de votre produit.

Remarque :

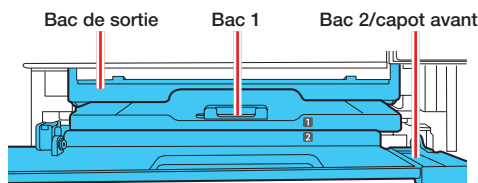
- Vous devez charger du papier avant de pouvoir ajuster la qualité d'impression. Consultez « Chargez le papier » pour obtenir les détails.
- Vous pourrez modifier ces paramètres plus tard en utilisant le panneau de commande du produit. Pour obtenir plus d'informations, consultez le *Guide de l'utilisateur* en ligne.

Mise en garde : Après la configuration, vérifiez périodiquement les niveaux d'encre afin de vous assurer qu'ils ne sont pas sous la ligne inférieure du réservoir. L'utilisation prolongée lorsque l'encre est sous la ligne inférieure pourrait endommager le produit. Consultez le *Guide de l'utilisateur* en ligne pour obtenir les instructions de remplissage.

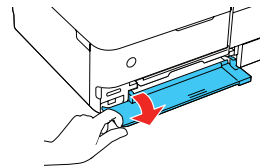
3 Chargez le papier

Consultez les instructions ci-après pour le chargement du papier dans les bacs 1 et 2.

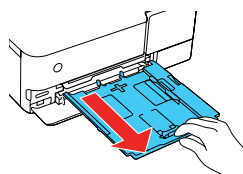
Remarque : Consultez le *Guide de l'utilisateur* en ligne pour une liste complète des types de papier, formats et capacités de chargement compatibles et pour les instructions sur le chargement de papier dans la fente d'alimentation de papier arrière et l'impression sur CD, DVD et disque Blu-ray^{MC}.



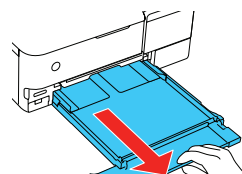
- 1** Assurez-vous que le produit a complété le chargement de l'encre et ensuite, abaissez le couvercle avant.



- 2** Retirez le bac papier pour le papier que vous souhaitez charger.

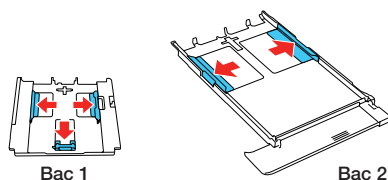


Bac 1

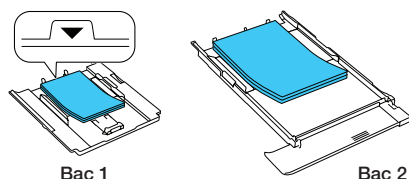


Bac 2

- 3** Faites glisser les guide-papier vers l'extérieur.

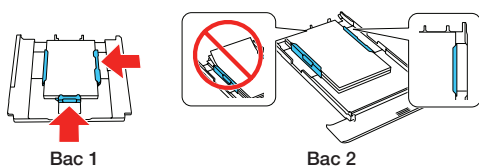


- 4** Insérez le papier avec la face d'impression ou le côté glacé vers le bas.

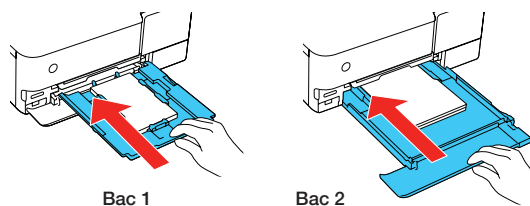


Remarque : Pour le bac 1, assurez-vous que le papier ne dépasse pas le triangle à l'extrémité du bac.

- 5** Faites glisser les guide-papier contre le papier, sans trop serrer. Assurez-vous que le papier est bien placé sous les languettes des guide-papier.



- 6** Maintenez le bac droit lorsque vous l'insérez complètement dans le produit.



Remarque : Laissez le capot avant ouvert afin que le bac de sortie puisse automatiquement s'allonger lorsque vous envoyez un travail d'impression. Suite à l'impression, sélectionnez **Bac de sortie** sur l'écran d'accueil pour fermer le bac de sortie.

- 7** Sélectionnez les paramètres de papier sur le panneau de commande du produit.

4 Installez le logiciel

Remarque :

- Si vous utilisez un Mac ou si votre ordinateur ne possède pas de lecteur CD/DVD, une connexion Internet est requise pour obtenir les logiciels de votre produit.
- Pour imprimer depuis un Chromebook^{MC}, visitez www.epson.com/support/chromebookprint (É.-U.) ou www.epson.ca/support/chromebookprint (Canada) pour les instructions.

- 1** Assurez-vous que le produit **N'EST PAS BRANCHÉ** à votre ordinateur.

Windows® : Si une fenêtre Nouveau matériel détecté s'affiche, cliquez sur **Annuler** et débranchez le câble USB.

- 2** Insérez le CD de votre produit (Windows seulement) ou téléchargez et exécutez le progiciel du produit. Pour le plus récent logiciel, visitez :

ET-8500

www.epson.com/support/et8500 (É.-U.)

www.epson.ca/support/et8500 (Canada)

ET-8550

www.epson.com/support/et8550 (É.-U.)

www.epson.ca/support/et8550 (Canada)

- 3** Suivez les instructions à l'écran de l'ordinateur pour exécuter le programme de configuration.
- 4** Lorsque l'écran Sélectionnez votre connexion s'affiche, sélectionnez l'une des connexions suivantes :

- **Connexion sans fil**

Dans la plupart des cas, le programme d'installation des logiciels essaie automatiquement de configurer votre connexion sans fil. Si la configuration échoue, il est possible que vous deviez saisir le nom de réseau (SSID) et le mot de passe.

- **Connexion USB directe**

Assurez-vous d'avoir un câble USB (non inclus).

- **Connexion à un réseau câblé**


Assurez-vous d'avoir un câble Ethernet (non inclus).

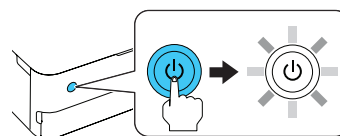
Configuration à partir d'un appareil mobile

Remarque : Pour obtenir de l'information additionnelle concernant l'application Epson Smart Panel, visitez

www.epson.com/support/smartpanel (É.-U.) ou

www.epson.ca/support/smartpanel (Canada).

- 1** Téléchargez l'application Epson Smart Panel à partir de la boutique d'applications de votre appareil. Ne lancez pas l'application tout de suite.
- 2** Appuyez sur le bouton  d'alimentation pour allumer le produit.



- 3** Lancez l'application et suivez les instructions pour installer votre produit.

Impression mobile et à commande vocale

- Imprimez directement depuis un appareil Android^{MC} (v4.4 ou une version ultérieure)*. Connectez simplement votre imprimante et l'appareil au même réseau et appuyez sur l'icône de menu pour sélectionner l'option d'impression.
- Transformez votre appareil mobile en un centre de commande intuitif et facile à utiliser pour l'impression et la numérisation avec Epson Smart Panel. Téléchargez l'application depuis la boutique d'applications de votre appareil mobile.

- Imprimez à distance avec Epson Connect^{MC}. Consultez le *Guide de l'utilisateur* en ligne pour obtenir les instructions ou apprenez-en plus sur le site www.epson.com/connect (É.-U.) ou www.epson.ca/connect (Canada).
- Utilisez les assistants à commande vocale pour imprimer une variété de contenus créatifs et courants depuis votre produit Epson®. Vous n'avez qu'à ajouter votre produit à un compte Epson Connect, puis à relier le compte à un assistant à commande vocale. Consultez www.epson.com/voice (É.-U.) ou www.epson.ca/voice (Canada) pour obtenir plus d'informations.

* Pourrait nécessiter l'application Epson Print Enabler ou Mopria Print Service, disponibles sur Google Play^{MC}.

Des problèmes?

La configuration réseau a échoué.

- Imprimez un rapport de connexion réseau pour identifier les problèmes réseau et les solutions. Consultez le *Guide de l'utilisateur* en ligne pour obtenir les instructions.
- Assurez-vous d'avoir sélectionné le bon nom de réseau (SSID).
- Si la sécurité de votre réseau est activée, assurez-vous d'avoir bien saisi le mot de passe du réseau (clé WEP ou phrase passe WPA). Le mot de passe doit être saisi selon la casse appropriée.
- Redémarrez votre routeur (éteignez-le et rallumez-le), puis essayez de vous reconnecter au routeur.
- Si un message d'alerte de pare-feu s'affiche, cliquez sur **Débloquer** ou **Permettre** pour permettre à la configuration de se poursuivre.

Il y a des lignes ou des couleurs incorrectes sur mes tirages.

Exécutez une vérification des buses pour voir s'il y a des écarts sur votre tirage. Ensuite, nettoyez la tête d'impression, au besoin. Consultez le *Guide de l'utilisateur* en ligne pour obtenir plus d'informations.

L'écran de l'imprimante s'est assombri.

Assurez-vous que votre produit est allumé et touchez l'écran ACL afin qu'il quitte le mode veille.

Impossible de détecter le produit après l'avoir relié avec un câble USB.

Assurez-vous que le produit est allumé et que le câble USB est bien branché.

Des questions?

Guide de l'utilisateur

Windows : Cliquez sur l'icône sur le bureau ou sur l'écran Applications afin d'accéder au *Guide de l'utilisateur* en ligne.

Mac : Cliquez sur l'icône dans le dossier Applications/Epson Software/Guide afin d'accéder au *Guide de l'utilisateur* en ligne.

Si vous n'avez pas d'icône pour le Guide de l'utilisateur, visitez le site Web d'Epson indiqué dans cette section.

Soutien technique

Visitez www.epson.com/support (É.-U.) ou www.epson.ca/support (Canada) et effectuez une recherche de votre produit afin de télécharger des pilotes, de consulter les manuels et la FAQ, de visionner des vidéos (disponibles seulement en anglais) ou de communiquer avec Epson.

Composez le 562 276-4382 (É.-U.) ou le 905 709-3839 (Canada), de 6 h à 20 h, heure du Pacifique, du lundi au vendredi, et de 7 h à 16 h, heure du Pacifique, le samedi. Les heures et les jours de soutien peuvent être modifiés sans préavis. Des frais d'interurbain peuvent s'appliquer.

Recyclage

Epson offre un programme de recyclage pour le matériel et les bouteilles d'encre en fin de vie utile. Veuillez consulter le site www.epson.com/recycle (É.-U.) ou www.epson.ca/recycle (Canada) pour obtenir de l'information concernant le retour de vos produits pour une élimination appropriée.

Achat de papier et d'encre

Pour garantir d'excellents résultats, utilisez les papiers ordinaires et pour usages spéciaux Epson, conçus spécialement pour les imprimantes Epson. Vous pouvez acheter les papiers et l'encre de marque Epson authentique à www.epson.com (ventes aux É.-U.) ou www.epson.ca (ventes au Canada) et auprès d'un détaillant Epson autorisé. Composez le 1 800 807-7766.



Encres de remplacement ET-8500/ET-8550

Famille d'encres : 552					
Noir	Photo Noir	Cyan	Jaune	Magenta	Gris



EPSON et Smart Panel sont des marques déposées, EPSON Exceed Your Vision est un logotype déposé et Epson Connect est une marque de commerce de Seiko Epson Corporation.

Windows est une marque enregistrée de Microsoft Corporation aux États-Unis et/ou dans d'autres pays.

Mac est une marque de commerce d'Apple Inc., enregistrée aux États-Unis et dans d'autres pays.

Android, Chromebook et Google Play sont des marques de commerce de Google LLC.

Avis général : Les autres noms de produit figurant dans le présent document ne sont cités qu'à des fins d'identification et peuvent être des marques de commerce de leurs propriétaires respectifs. Epson renonce à tous les droits associés à ces marques.

L'information contenue dans ce document peut être modifiée sans préavis.

© 2020 Epson America, Inc., 9/20

CPD-59859