

ET-3830/ET-3850/ET-4850

Point de départ

IMPORTANT : Avant d'utiliser ce produit, assurez-vous de lire ces instructions et les instructions de sécurité dans le *Guide de l'utilisateur* en ligne.

Consignes de sécurité importantes : Lorsque vous utilisez du matériel téléphonique, suivez toujours les directives de sécurité de base afin de réduire les risques d'incendie, d'électrocution et de blessures, incluant les directives suivantes :

- N'utilisez pas le produit Epson® près de l'eau.
- Conservez toujours ce document à votre portée.
- Évitez d'utiliser un téléphone durant un orage électrique. Un éclair pourrait causer un faible risque d'électrocution.
- N'utilisez pas un téléphone pour signaler une fuite de gaz si vous vous trouvez près de la fuite en question.

Mise en garde : Afin de réduire les risques d'incendie, n'utilisez qu'un cordon téléphonique de calibre 26 (AWG) ou supérieur.

Les illustrations montrent l'imprimante ET-4850, mais les étapes à suivre sont les mêmes pour les imprimantes ET-3830 et ET-3850, à moins d'indication contraire.

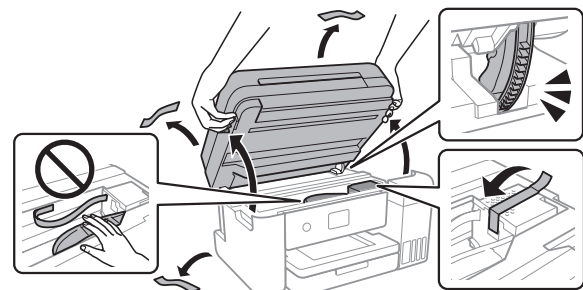
1 Déballer le produit



Remarque :

- N'ouvrez les bouteilles d'encre que lorsque vous êtes prêt à remplir les réservoirs d'encre. Les bouteilles d'encre sont emballées sous vide pour maintenir leur fiabilité.
- Certains produits pourraient ne pas inclure un CD.

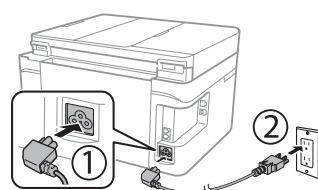
- 1** Retirez tout le matériel de protection du produit.



Mise en garde : Ne touchez pas au câble plat blanc ni aux tubes d'encre et leur capot translucide.

- 2** Branchez le cordon d'alimentation à l'arrière du produit et dans une prise de courant.

Mise en garde : Ne branchez pas le produit à l'ordinateur tout de suite.



413992200

EPSON®
EXCEED YOUR VISION

2 Choisissez une méthode de configuration

L'application Epson Smart Panel® peut vous aider à configurer votre imprimante grâce à un processus étape par étape et interactif en utilisant votre téléphone intelligent ou votre tablette.



ou



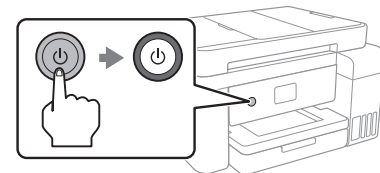
Pour utiliser votre appareil mobile pour la configuration, allez à l'étape 1.

Si vous ne souhaitez pas utiliser un appareil mobile pour la configuration, passez à la section « Remplissez les réservoirs ».

- 1** Téléchargez l'application Epson Smart Panel depuis la boutique d'applications de votre appareil. Ne lancez pas l'application tout de suite.



- 2** Appuyez sur le bouton d'alimentation pour mettre le produit sous tension.



Remarque : Ne branchez pas le produit à l'ordinateur tout de suite.

- 3** Lancez l'application et suivez les instructions pour configurer votre produit.

Pour obtenir de l'information concernant la configuration du télécopieur (ET-4850), la connexion de votre produit à un ordinateur, l'utilisation de l'impression à commande vocale ou la résolution de problèmes, ou pour obtenir des détails pour communiquer avec le soutien d'Epson, consultez les sections au verso de cette affiche.

3 Remplissez les réservoirs

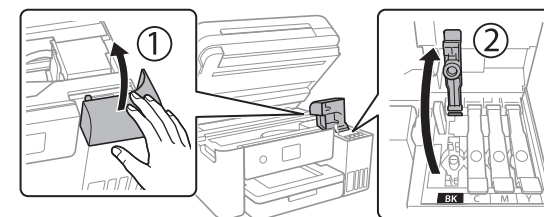
Avertissement : Maintenez les bouteilles d'encre hors de la portée des enfants et n'ingérez pas l'encre.

Mise en garde : Manipulez l'encre avec soin. En cas de fuite, essuyez immédiatement l'encre avec une serviette humide afin d'éviter toute tache permanente. Les éclaboussures sur vos vêtements ou vos biens personnels pourraient être impossibles à laver.

Remarque :

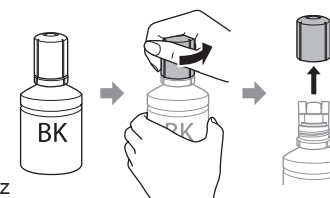
- Epson ne peut garantir la qualité ou la fiabilité des encres d'un tiers.
- Utilisez les bouteilles d'encre incluses avec l'imprimante pour configurer le produit. Une partie de l'encre sera utilisée pour charger la tête d'impression. Il se peut que ces bouteilles impriment moins de pages que les bouteilles d'encre de remplacement.
- Epson recommande fortement l'utilisation d'encre authentique afin d'assurer une qualité d'impression et un rendement optimaux.

- 1** Après avoir levé l'unité de scanner, ouvrez le couvercle des réservoirs d'encre, puis ouvrez le bouchon du réservoir de l'encre noire (BK).



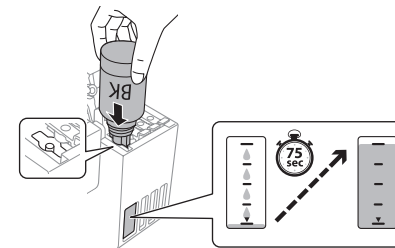
Remarque : Référez-vous à l'autocollant de couleur pour identifier la couleur de chaque réservoir.

- 2** Déballer la bouteille d'encre noire (BK). Tenez la bouteille à la verticale et tournez lentement le bouchon pour le retirer.



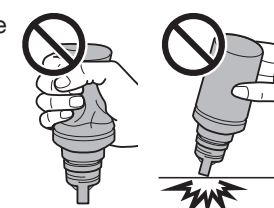
Mise en garde : Ne secouez pas ou ne pressez pas la bouteille d'encre. Ne touchez pas à la partie supérieure de la bouteille après avoir retiré le bouchon.

- 3** Insérez la bouteille dans le port de remplissage.



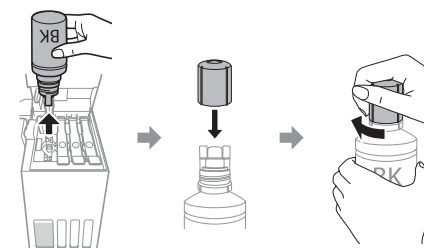
Remarque : N'utilisez pas de force excessive pour mettre la bouteille en place; elle est conçue pour s'insérer dans le bon réservoir selon la couleur.

- 4** Patientez jusqu'à ce que l'encre ait rempli le réservoir. Ne pressez pas la bouteille et ne la laissez pas entrer en contact avec une autre surface.



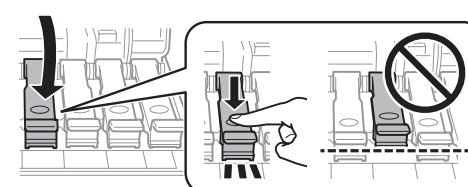
Remarque : L'encre s'écoule dans le réservoir et s'arrête automatiquement lorsqu'elle atteint la ligne du haut. Si l'encre ne s'écoule pas de la bouteille, levez et réinsérez la bouteille.

- 5** Une fois le réservoir d'encre rempli, retirez la bouteille et replacez bien son bouchon. S'il reste de l'encre dans la bouteille, fermez-la et rangez-la pour un usage ultérieur.

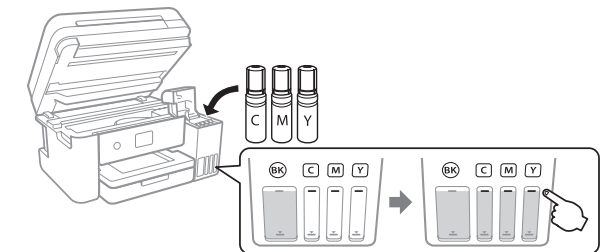


Remarque : Ne laissez pas la bouteille d'encre insérée; sinon, la bouteille risque d'être endommagée ou l'encre pourrait fuir.

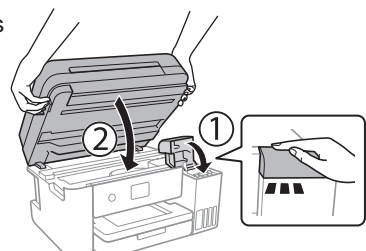
- 6** Fermez bien le bouchon du réservoir d'encre noire.



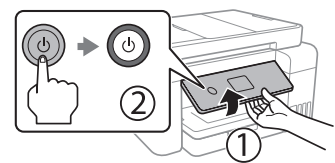
- 7** Répétez les étapes précédentes pour les autres couleurs.



- 8** Fermez le couvercle des réservoirs d'encre, puis fermez l'unité du scanner.



- 9** Levez le panneau de commande, puis appuyez sur le bouton d'alimentation pour allumer le produit. Le témoin d'alimentation clignote.



Remarque : Si un code d'erreur s'affiche, éteignez le produit et vérifiez qu'aucun matériel de protection ne se trouve à l'intérieur.

- 10 ET-3830/ET-3850 :** Sélectionnez votre langue.

ET-4850 : Sélectionnez votre langue, pays, date et heure.

Remarque : Vous pourrez modifier ces paramètres plus tard en utilisant le panneau de commande du produit. Pour obtenir plus d'informations, consultez le *Guide de l'utilisateur* en ligne.

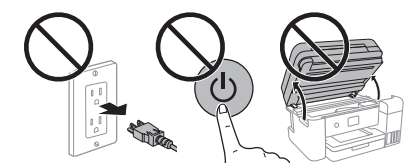
- 11** Lorsqu'un message de configuration d'Epson Smart Panel s'affiche sur l'écran ACL, sélectionnez l'option pour continuer la configuration.

- 12** Lorsque le message vous indiquant de consulter l'affiche *Point de départ* s'affiche à l'écran ACL, maintenez enfoncé le bouton d'aide pendant **5 secondes**.

- 13** Suivez les instructions à l'écran pour démarrer le chargement de l'encre. Le chargement de l'encre prend environ **10 minutes**.

Remarque : Lorsque le témoin d'alimentation cesse de clignoter, le chargement de l'encre est terminé. Lorsque le chargement initial de l'imprimante est terminé, vous pouvez remplir les réservoirs avec l'encre restante. Consultez le *Guide de l'utilisateur* en ligne pour obtenir les instructions.

Mise en garde : Ne débranchez pas le produit, n'éteignez pas le produit et ne levez pas l'unité du scanner pendant le chargement, sinon vous gaspillerez de l'encre.



Remarque : Une partie de l'encre est utilisée pour le chargement et le reste de l'encre est disponible pour l'impression.

- 14 ET-3830/ET-3850 :** Appuyez sur le bouton **OK** pour poursuivre le chargement initial.

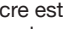
ET-4850 : Sélectionnez **Vers l'alignement** pour poursuivre le chargement initial.



15 Suivez les instructions à l'écran pour régler la qualité d'impression de votre produit.

Remarque :

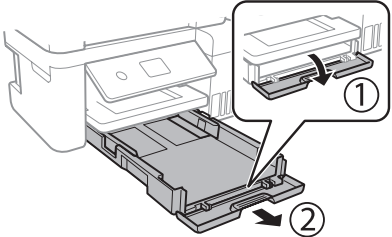
- Vous devez charger du papier avant de pouvoir ajuster la qualité d'impression. Consultez la section « Chargez le papier » ci-après pour les détails.
- Sélectionnez **Ajuster plus tard** à l'écran ACL de l'imprimante si vous souhaitez ajuster la qualité d'impression plus tard. Pour obtenir plus d'informations, consultez le *Guide de l'utilisateur* en ligne.

Mise en garde : Après la configuration, vérifiez périodiquement les niveaux d'encre afin de vous assurer qu'ils ne sont pas sous les lignes inférieures  des réservoirs. L'utilisation prolongée lorsque l'encre est sous la ligne inférieure pourrait endommager le produit. Consultez le *Guide de l'utilisateur* en ligne pour obtenir les instructions de remplissage.

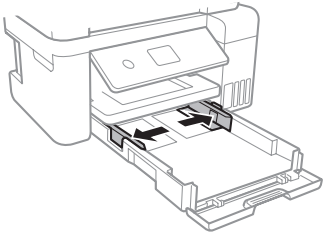
4 Chargez le papier

Consultez le *Guide de l'utilisateur* en ligne pour obtenir de l'information concernant la capacité de chargement, les types et les formats de papier disponibles, l'utilisation du chargeur automatique de documents (ET-3850/ET-4850), et le chargement des enveloppes.

- 1** Assurez-vous que le chargement de l'encre n'est pas en cours, puis ouvrez la partie avant du bac papier et tirez le bac papier vers l'extérieur.

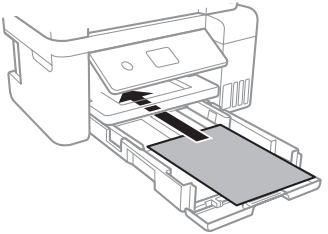


- 2** Faites glisser les guide-papier latéraux complètement vers l'extérieur.

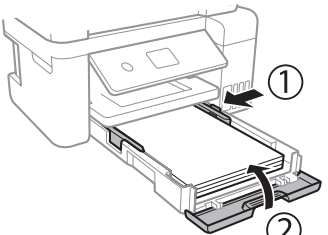


- 3** Insérez le papier avec la face d'impression ou le côté glacé vers le bas.

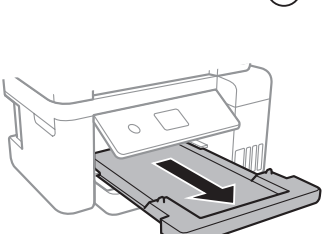
Remarque : Assurez-vous que le papier se trouve bien contre le guide-papier avant et ne dépasse pas l'extrémité du bac papier.



- 4** Faites glisser les guide-papier contre le papier, sans trop serrer. Fermez la partie avant du bac papier.

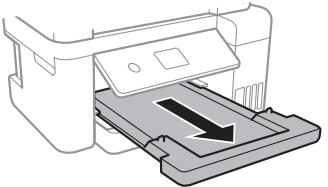


- 5** Maintenez le bac droit lorsque vous l'insérez complètement dans le produit.



- 6** Tirez le bac de sortie vers l'extérieur.

- 7** Sélectionnez les paramètres de papier sur le panneau de commande du produit.



5 Connectez la ligne de télécopie (ET-4850)

- 1** Connectez un cordon téléphonique à une prise téléphonique murale et au port **LINE** sur le produit. Consultez le *Guide de l'utilisateur* en ligne pour obtenir plus d'informations.
- 2** Appuyez sur **Continuer** sur l'écran ACL si vous souhaitez configurer le télécopieur ou sélectionnez **Configurer plus tard** pour le configurer ultérieurement.

6 Installez les logiciels

Remarque :

- Si votre produit n'inclut pas de CD, si vous utilisez un Mac ou si votre ordinateur ne possède pas de lecteur CD/DVD, une connexion Internet est requise pour obtenir les logiciels de votre produit.
- Pour imprimer depuis un Chromebook[™], visitez www.epson.com/support/chromebookprint (É.-U.) ou www.epson.ca/support/chromebookprint (Canada) pour les instructions.

- 1** Assurez-vous que le produit **N'EST PAS BRANCHÉ** à votre ordinateur.

Windows® : Si une fenêtre Nouveau matériel détecté s'affiche, cliquez sur **Annuler** et débranchez le câble USB.

- 2** Insérez le CD de votre produit (Windows seulement) ou téléchargez et exécutez le progiciel du produit. Pour obtenir les plus récents logiciels, visitez www.epson.com/support (É.-U.) ou www.epson.ca/support (Canada) et effectuez une recherche de votre produit.

- 3** Suivez les instructions à l'écran de l'ordinateur pour exécuter le programme de configuration.

- 4** Lorsque l'écran Sélectionnez votre connexion s'affiche, sélectionnez l'une des connexions suivantes et suivez les instructions à l'écran :

• **Connexion sans fil**

Dans la plupart des cas, le programme d'installation des logiciels essaie automatiquement de configurer votre connexion sans fil. Si la configuration échoue, il est possible que vous deviez saisir le nom de réseau (SSID) et le mot de passe.

• **Connexion USB directe**

Assurez-vous d'avoir un câble USB (non inclus).

• **Connexion à un réseau câblé**

Assurez-vous d'avoir un câble Ethernet (non inclus).

Impression mobile et à commande vocale

- Imprimez directement depuis un appareil Android[™] (v4.4 ou une version ultérieure)*. Connectez simplement votre imprimante et l'appareil au même réseau et appuyez sur l'icône de menu pour sélectionner l'option d'impression.

- Transformez votre appareil mobile en un centre de commande intuitif et facile à utiliser pour l'impression et la numérisation avec Epson Smart Panel. Téléchargez l'application depuis la boutique d'applications de votre appareil mobile.
- Imprimez à distance ou lorsque vous vous trouvez près de votre imprimante avec Epson Connect[™]. Apprenez-en plus sur le site www.epson.com/connect (É.-U.) ou www.epson.ca/connect (Canada).
- Utilisez les assistants à commande vocale pour imprimer une variété de contenus créatifs et courants depuis votre produit Epson. Vous n'avez qu'à ajouter votre produit à un compte Epson Connect, puis à relier le compte à un assistant à commande vocale. Consultez www.epson.com/voice (É.-U.) ou www.epson.ca/voice (Canada) pour plus d'informations.

* Pourrait nécessiter l'application Epson Print Enabler ou Mopria Print Service, disponibles sur Google Play[™].

Des problèmes?

La configuration réseau a échoué.

- Assurez-vous d'avoir sélectionné le bon nom de réseau (SSID).
- Redémarrez votre routeur (éteignez-le et rallumez-le), puis essayez de vous reconnecter au routeur.
- Si un message de pare-feu s'affiche, cliquez sur **Débloquer** ou **Permettre** pour permettre à la configuration de se poursuivre.
- Si la sécurité de votre réseau est activée, assurez-vous d'avoir bien saisi le mot de passe du réseau (clé WEP ou phrase passe WPA). Le mot de passe doit être saisi selon la casse appropriée.
- Imprimez un rapport de connexion réseau pour identifier les problèmes réseau et les solutions. Consultez le *Guide de l'utilisateur* en ligne pour obtenir les instructions.

Il y a des lignes ou des couleurs incorrectes sur mes tirages.

Exécutez une vérification des buses pour vérifier s'il y a des écarts sur votre tirage. Ensuite, nettoyez la tête d'impression, au besoin. Consultez le *Guide de l'utilisateur* en ligne pour obtenir plus d'informations.

L'écran de l'imprimante s'est assombri.

Assurez-vous que votre produit est allumé et appuyez sur n'importe quel bouton (ET-3830/ET-3850) ou touchez l'écran (ET-4850) afin que le produit quitte le mode veille.

Impossible de détecter le produit après l'avoir relié avec un câble USB.

Assurez-vous que le produit est allumé et qu'il est bien branché.

Des questions?

Guide de l'utilisateur

Windows : Cliquez sur l'icône sur le bureau ou sur l'écran Applications afin d'accéder au *Guide de l'utilisateur* en ligne.

Mac : Cliquez sur l'icône dans le dossier Applications/Epson Software/Guide afin d'accéder au *Guide de l'utilisateur* en ligne.

Si vous n'avez pas d'icône pour le Guide de l'utilisateur, visitez le site d'Epson, tel que décrit dans la section « Soutien technique ».

Soutien technique

Visitez www.epson.com/support (É.-U.) ou www.epson.ca/support (Canada) et effectuez une recherche de votre produit afin de télécharger des pilotes, de consulter les manuels, les vidéos (disponibles seulement en anglais) et la FAQ et de communiquer avec Epson.

Composez le (562) 276-4382 (É.-U.) ou le (905) 709-3839 (Canada), de 6 h à 20 h, heure du Pacifique, du lundi au vendredi, et de 7 h à 16 h, heure du Pacifique, le samedi. Les heures et les jours de soutien peuvent être modifiés sans préavis. Des frais d'interurbain peuvent s'appliquer.

Recyclage

Epson offre un programme de recyclage pour le matériel et les bouteilles d'encre en fin de vie utile. Veuillez consulter www.epson.com/recycle (É.-U.) ou www.epson.ca/recycle (Canada) pour obtenir de l'information concernant le retour de vos produits pour une élimination appropriée.

Achat de papier et d'encre

Pour garantir d'excellents résultats, utilisez les papiers ordinaires et pour usages spéciaux Epson, conçus spécialement pour les imprimantes Epson. Vous pouvez acheter les papiers Epson et l'encre de marque Epson authentique à www.epson.com (ventes aux É.-U.) ou www.epson.ca (ventes au Canada) et auprès d'un détaillant Epson autorisé. Composez le 1 800 GO-EPSON (1 800 463-7766 [É.-U.]) ou le 1 800 807-7766 (Canada).

DESIGNED *for* EXCELLENCE[™]

Imprimantes, encre et papiers spécialisés Epson.

Encres de remplacement ET-3830/ET-3850/ET-4850

Noir	Cyan	Magenta	Jaune
502120	502220	502320	502420



EPSON et Epson Smart Panel sont des marques déposées, EPSON Exceed Your Vision est un logotype déposé et Epson Connect est une marque de commerce de Seiko Epson Corporation.

Designed for Excellence est une marque de commerce d'Epson America, Inc.

Windows est une marque enregistrée de Microsoft Corporation aux États-Unis et dans d'autres pays.

Mac est une marque de commerce d'Apple Inc., enregistrée aux États-Unis et dans d'autres pays.

Android, Chromebook et Google Play sont des marques de commerce de Google LLC.

Avis général : Les autres noms de produit figurant dans le présent document ne sont cités qu'à des fins d'identification et peuvent être des marques de commerce de leurs propriétaires respectifs. Epson renonce à tous les droits associés à ces marques.

L'information contenue dans ce document peut être modifiée sans préavis.

© 2021 Epson America, Inc., 2/21

Pays d'impression : XXXXXX

CPD-60032