

ET-5150/ET-5170/ET-5180

Point de départ

IMPORTANT : Avant d'utiliser ce produit, assurez-vous de lire ces instructions et les instructions de sécurité dans le *Guide de l'utilisateur* en ligne.

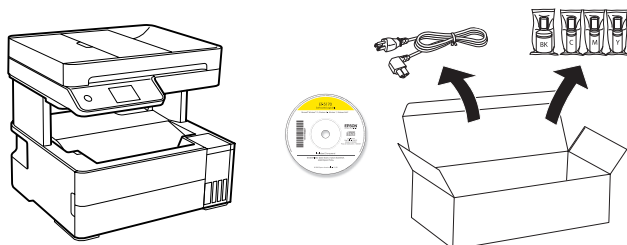
Consignes de sécurité importantes : Lorsque vous utilisez du matériel téléphonique, suivez toujours les directives de sécurité de base afin de réduire les risques d'incendie, d'électrocution et de blessures, incluant les directives suivantes :

- N'utilisez pas le produit Epson® près de l'eau.
- Conservez toujours ce document à votre portée.
- Évitez d'utiliser un téléphone durant un orage électrique. Un éclair pourrait causer un faible risque d'électrocution.
- N'utilisez pas un téléphone pour signaler une fuite de gaz si vous vous trouvez près de la fuite en question.

Mise en garde : Afin de réduire les risques d'incendie, n'utilisez qu'un cordon téléphonique de calibre 26 (AWG) ou supérieur.

Les illustrations montrent l'imprimante ET-5170, mais les étapes à suivre sont les mêmes pour tous les modèles, à moins d'indication contraire.

1 Déballez le produit



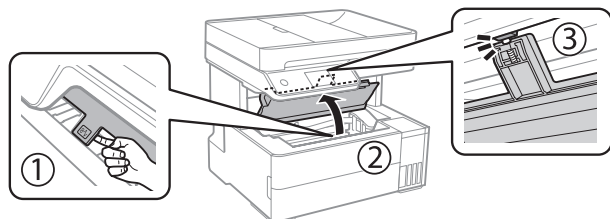
Assurez-vous de conserver la boîte illustrée ci-dessus pour le transport du produit.

Mise en garde : Ne levez pas le produit en le saisissant par l'unité du scanner. Assurez-vous de le lever en utilisant les poignées de la partie inférieure du produit.

Remarque :

- N'ouvrez les bouteilles d'encre que lorsque vous êtes prêt à remplir les réservoirs d'encre. Les bouteilles d'encre sont emballées sous vide pour maintenir leur fiabilité.
- Certains produits pourraient ne pas inclure de CD.

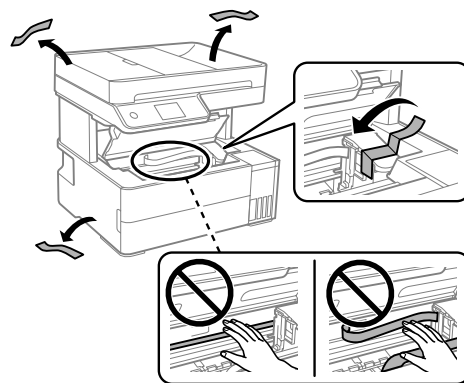
- 1 Levez le capot de l'imprimante jusqu'à ce qu'il s'enclenche.



414159300

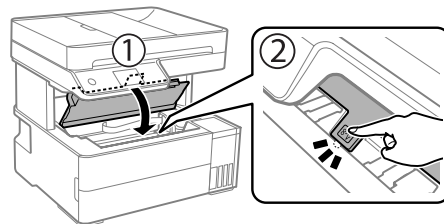
EPSON®
EXCEED YOUR VISION

- 2 Retirez tout le matériel de protection du produit.



Mise en garde : Ne touchez pas au câble plat blanc, à la pellicule translucide ou aux tubes d'encre.

- 3 Fermez le capot de l'imprimante.



Remarque : Ne branchez pas le cordon d'alimentation pour l'instant.

2 Remplissez les réservoirs

Avertissement : Maintenez les bouteilles d'encre hors de la portée des enfants et n'ingérez pas l'encre.

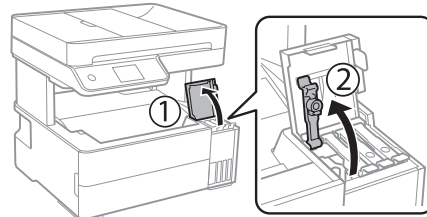
Mise en garde : Manipulez l'encre avec soin. En cas de fuite, essuyez immédiatement l'encre avec une serviette humide afin d'éviter toute tache permanente. Les éclaboussures sur vos vêtements ou vos biens personnels pourraient être impossibles à laver.

Remarque :

- Epson ne peut garantir la qualité ou la fiabilité des encres d'un tiers.
- Utilisez les bouteilles d'encre incluses avec l'imprimante pour configurer le produit. Une partie de l'encre sera utilisée pour charger la tête d'impression. Il se peut que ces bouteilles impriment moins de pages que les bouteilles d'encre de remplacement.
- Les bouteilles d'encre fournies sont conçues pour assurer la fiabilité de la configuration de l'imprimante et ne peuvent être revendues.

Epson recommande l'utilisation des encres pigmentées Epson authentiques (numéro de pièce 542). L'utilisation d'encres d'un tiers peut causer des dommages non couverts par la garantie, particulièrement si elles ne sont pas des encres pigmentées. Epson ne peut pas garantir que les encres autres que les encres pigmentées Epson authentiques (numéro de pièce 542) sont des encres pigmentées, même si elles sont décrites comme étant compatibles.

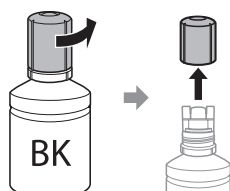
- 1 Ouvrez le couvercle des réservoirs d'encre, puis ouvrez le bouchon du réservoir de l'encre noire.



Remarque : Référez-vous à l'autocollant des réservoirs d'encre pour identifier la couleur de chaque réservoir.

- 2** Déballez la bouteille d'encre noire (BK). Tenez la bouteille à la verticale et tournez lentement le bouchon pour le retirer.

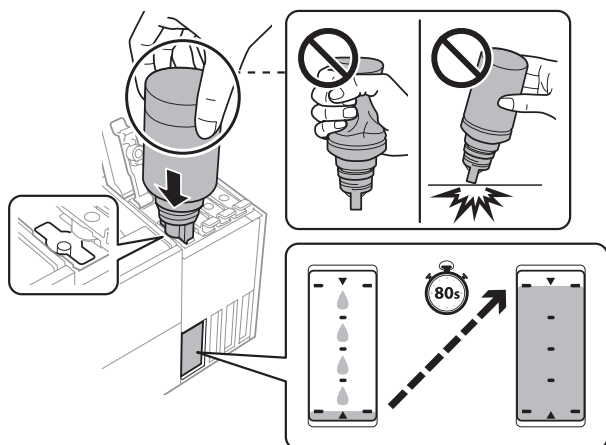
Mise en garde : Ne secouez pas ou ne pressez pas la bouteille d'encre. Ne touchez pas à la partie supérieure de la bouteille après avoir retiré le bouchon.



- 3** Insérez la bouteille dans le port de remplissage.

Remarque : N'utilisez pas de force excessive pour mettre la bouteille en place; elle est conçue pour s'insérer dans le bon réservoir selon la couleur.

- 4** Patientez jusqu'à ce que l'encre ait rempli le réservoir. Ne pressez pas la bouteille et ne la laissez pas entrer en contact avec une autre surface.



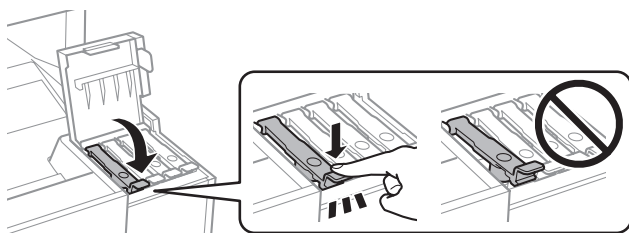
Remarque : L'encre s'écoule dans le réservoir et s'arrête automatiquement lorsque l'encre atteint la ligne du haut. Si l'encre ne s'écoule pas de la bouteille, levez et réinsérez la bouteille.

- 5** Une fois le réservoir plein, retirez la bouteille d'encre et remplacez bien son bouchon. S'il reste de l'encre dans la bouteille, rangez-la pour un usage ultérieur.

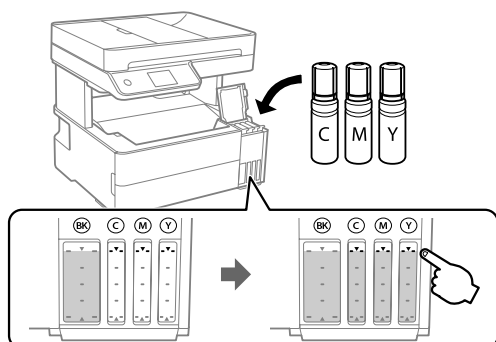
Remarque : Ne laissez pas la bouteille d'encre insérée; sinon, la bouteille pourrait être endommagée ou l'encre pourrait fuir.



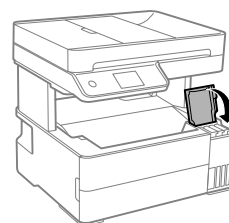
- 6** Fermez le bouchon du réservoir d'encre noire.



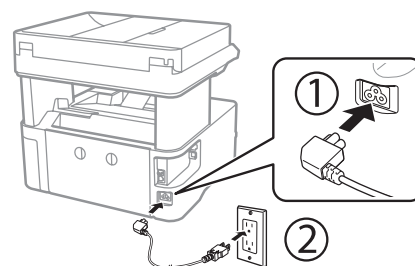
- 7** Répétez les étapes précédentes pour les autres couleurs.




- 8** Fermez le couvercle des réservoirs d'encre.

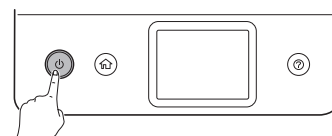


- 9** Branchez le cordon d'alimentation à l'arrière du produit et dans une prise de courant.



Mise en garde : Ne branchez pas le produit à l'ordinateur tout de suite.

- 10** Appuyez sur le bouton  d'alimentation pour mettre le produit sous tension.




Remarque : Si un message d'erreur s'affiche, éteignez le produit et vérifiez qu'aucun matériel de protection ne se trouve à l'intérieur du produit.

- 11 ET-5150 :** Sélectionnez votre langue.

ET-5170/ET-5180 : Sélectionnez votre langue, pays, date et heure.

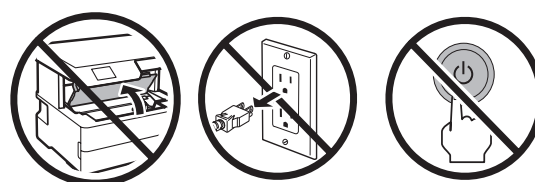
Remarque : Vous pourrez modifier ces paramètres plus tard en utilisant le panneau de commande du produit. Pour obtenir plus d'informations, consultez le *Guide de l'utilisateur* en ligne.

Suivez les étapes 12 et 13 afin de continuer le chargement de l'encre.

- 12** Lorsque le message vous indiquant de consulter l'affiche *Point de départ* apparaît à l'écran ACL, maintenez enfoncé le bouton  d'aide pendant 5 secondes.

- 13** Lorsque l'écran ACL affiche un message de confirmation d'encre, sélectionnez **Fini** pour lancer le chargement de l'encre. Le processus prend environ 11 minutes. Un message s'affiche lorsque le chargement de l'encre est terminé.

Mise en garde : Ne débranchez pas ou n'éteignez pas le produit, ne levez pas le capot de l'imprimante et ne chargez pas de papier pendant le chargement, sinon vous gaspillerez de l'encre.



Remarque : Une partie de l'encre est utilisée pour le chargement et le reste de l'encre est disponible pour l'impression.

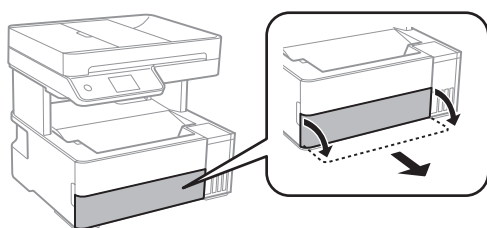
- 14** Suivez les instructions à l'écran pour régler la qualité d'impression.

Remarque : Vous devez charger du papier avant de pouvoir ajuster la qualité d'impression. Consultez la section « Chargez le papier » pour les détails.

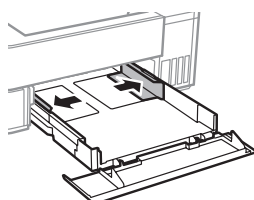
3 Chargez le papier

Consultez le *Guide de l'utilisateur* en ligne pour obtenir de l'information concernant la capacité de chargement, les types et les formats de papier offerts, le chargement des enveloppes et l'utilisation de la fente d'alimentation de papier arrière ou du chargeur automatique de documents.

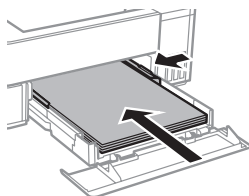
- 1** Assurez-vous que le chargement de l'encre est terminé. Ouvrez le couvercle du bac papier et tirez le bac papier jusqu'à ce qu'il s'arrête.



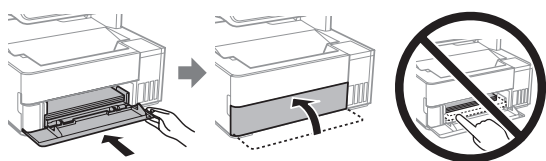
- 2** Faites glisser les guide-papier latéraux complètement vers l'extérieur.



- 3** Insérez le papier avec la face d'impression vers le bas et faites glisser les guide-papier contre le papier, sans trop serrer.



- 4** Maintenez le bac droit lorsque vous l'insérez complètement dans le produit, puis fermez le couvercle du bac papier.



Remarque : Assurez-vous que le papier est chargé contre l'avant du bac. N'enfonchez pas le papier plus profondément après avoir inséré le bac; cela pourrait entraîner un problème d'alimentation de papier.

- 5** Sélectionnez les paramètres de papier sur le panneau de commande du produit.

4 Connectez la ligne de télécopie (ET-5170/ET-5180)

- 1** Connectez un cordon téléphonique à une prise téléphonique murale et au port **LINE** sur le produit. Consultez le *Guide de l'utilisateur* en ligne pour obtenir plus d'informations.

- 2** Appuyez sur **Continuer** sur l'écran ACL si vous souhaitez configurer le télécopieur ou sélectionnez **Configurer plus tard** pour le configurer ultérieurement.

5 Installez les logiciels

Remarque :

- Si votre produit n'inclut pas de CD, si vous utilisez un Mac ou si votre ordinateur ne possède pas de lecteur CD/DVD, une connexion Internet est requise pour obtenir les logiciels de votre produit.
- Pour imprimer depuis un Chromebook^{MC}, visitez www.epson.com/support/chromebookprint (É.-U.) ou www.epson.ca/support/chromebookprint (Canada) pour les instructions.

- 1** Assurez-vous que le produit **N'EST PAS BRANCHÉ** à votre ordinateur.

Windows® : Si une fenêtre Nouveau matériel détecté s'affiche, cliquez sur **Annuler** et débranchez le câble USB.

- 2** Insérez le CD de votre produit (Windows seulement) ou téléchargez et exécutez le logiciel du produit. Pour obtenir les plus récents logiciels, visitez www.epson.com/support (É.-U.) ou www.epson.ca/support (Canada) et effectuez une recherche de votre produit.

- 3** Suivez les instructions à l'écran de l'ordinateur pour exécuter le programme de configuration.

- 4** Lorsque l'écran Sélectionnez votre connexion s'affiche, sélectionnez l'une des connexions suivantes :

• Connexion sans fil

Dans la plupart des cas, le programme d'installation des logiciels essaie automatiquement de configurer votre connexion sans fil. Si la configuration échoue, il est possible que vous deviez saisir le nom de réseau (SSID) et le mot de passe.

• Connexion USB directe

Assurez-vous d'avoir un câble USB (non inclus).

• Connexion à un réseau câblé

Assurez-vous d'avoir un câble Ethernet (non inclus).

Pilote PCL ou PostScript (ET-5180)

Téléchargez le logiciel et consultez le *Guide de l'utilisateur* en ligne pour obtenir les instructions. Pour obtenir les plus récents logiciels, visitez www.epson.com/support (É.-U.) ou www.epson.ca/support (Canada) et effectuez une recherche de votre produit.

Impression mobile et à commande vocale

- Imprimez directement depuis un appareil Android^{MC} (v4.4 ou une version ultérieure)*. Connectez simplement votre imprimante et l'appareil au même réseau et appuyez sur l'icône de menu pour sélectionner l'option d'impression.
- Transformez votre appareil mobile en un centre de commande intuitif et facile à utiliser pour l'impression et la numérisation avec Epson Smart Panel[®]. Téléchargez l'application depuis la boutique d'applications de votre appareil mobile.

- Imprimez à distance ou lorsque vous vous trouvez près de votre imprimante avec Epson Connect^{MC}. Apprenez-en plus sur le site www.epson.com/connect (É.-U.) ou www.epson.ca/connect (Canada).
- Utilisez les assistants à commande vocale pour imprimer une variété de contenus créatifs et courants depuis votre produit Epson. Vous n'avez qu'à ajouter votre produit à un compte Epson Connect, puis à relier le compte à un assistant à commande vocale. Consultez www.epson.com/voice (É.-U.) ou www.epson.ca/voice (Canada) pour plus d'informations.

* Pourrait nécessiter l'application Epson Print Enabler ou Mopria Print Service, disponibles sur Google Play^{MC}.

Des problèmes?

La configuration réseau a échoué.

- Assurez-vous d'avoir sélectionné le bon nom de réseau (SSID).
- Redémarrez votre routeur (éteignez-le et rallumez-le), puis essayez de vous reconnecter au routeur.
- Si un message de pare-feu s'affiche, cliquez sur **Débloquer** ou **Permettre** pour permettre à la configuration de se poursuivre.
- Si la sécurité de votre réseau est activée, assurez-vous d'avoir bien saisi le mot de passe du réseau (clé WEP ou phrase passe WPA). Le mot de passe doit être saisi selon la casse appropriée.
- Imprimez un rapport de connexion réseau pour identifier les problèmes réseau et les solutions. Consultez le *Guide de l'utilisateur* en ligne pour obtenir les instructions.

Il y a des lignes ou des couleurs incorrectes sur mes tirages.

Exécutez une vérification des buses pour voir s'il y a des écarts sur votre tirage. Ensuite, nettoyez la tête d'impression, au besoin. Consultez le *Guide de l'utilisateur* en ligne pour obtenir plus d'informations.

L'écran de l'imprimante s'est assombri.

Assurez-vous que votre produit est allumé et touchez l'écran ACL afin qu'il quitte le mode veille.

Impossible de détecter le produit après l'avoir relié avec un câble USB.

Assurez-vous que le produit est allumé et qu'il est bien branché.

Des questions?

Guide de l'utilisateur

Windows : Cliquez sur l'icône sur le bureau ou sur l'écran Applications afin d'accéder au *Guide de l'utilisateur* en ligne.

Mac : Cliquez sur l'icône dans le dossier Applications/Epson Software/Guide afin d'accéder au *Guide de l'utilisateur* en ligne.

Si vous n'avez pas d'icône pour le Guide de l'utilisateur, visitez le site d'Epson, tel que décrit dans la section « Soutien technique ».

Soutien technique

Visitez www.epson.com/support (É.-U.) ou www.epson.ca/support (Canada) et effectuez une recherche de votre produit afin de télécharger des pilotes, de consulter les manuels, les vidéos (disponibles seulement en anglais) et la FAQ et de communiquer avec Epson.

Composez le (562) 276-4382 (É.-U.) ou le (905) 709-3839 (Canada), de 6 h à 20 h, heure du Pacifique, du lundi au vendredi, et de 7 h à 16 h, heure du Pacifique, le samedi. Les heures et les jours de soutien peuvent être modifiés sans préavis. Des frais d'interurbain peuvent s'appliquer.

Recyclage

Epson offre un programme de recyclage pour le matériel et les bouteilles d'encre en fin de vie utile. Veuillez consulter www.epson.com/recycle (É.-U.) ou www.epson.ca/recycle (Canada) pour obtenir de l'information concernant le retour de vos produits pour une élimination appropriée.

Achat de papier et d'encre

Pour garantir d'excellents résultats, utilisez les papiers ordinaires et pour usages spéciaux Epson, conçus spécialement pour les imprimantes Epson. Vous pouvez acheter les papiers et l'encre de marque Epson authentique à www.epson.com (ventes aux É.-U.) ou à www.epson.ca (ventes au Canada) et auprès d'un détaillant Epson autorisé. Composez le 1 800 807-7766.



DESIGNED *for* EXCELLENCE™

Imprimantes, encre et papiers spécialisés Epson.

Encres de remplacement ET-5150/ET-5170/ET-5180

Couleur	Numéro de pièce
Noir	T542120-S
Cyan	T542220-S
Magenta	T542320-S
Jaune	T542420-S



EPSON et Epson Smart Panel sont des marques déposées, EPSON Exceed Your Vision est un logotype déposé et Epson Connect est une marque de commerce de Seiko Epson Corporation.

Designed for Excellence est une marque de commerce d'Epson America, Inc.

Windows est une marque enregistrée de Microsoft Corporation aux États-Unis et dans d'autres pays.

Mac est une marque de commerce d'Apple Inc., enregistrée aux États-Unis et dans d'autres pays.

Android, Chromebook et Google Play sont des marques de commerce de Google LLC.

Avis général : Les autres noms de produit figurant dans le présent document ne sont cités qu'à des fins d'identification et peuvent être des marques de commerce de leurs propriétaires respectifs. Epson renonce à tous les droits associés à ces marques.

L'information contenue dans ce document peut être modifiée sans préavis.

© 2021 Epson America, Inc., 5/21

CPD-60161R1