

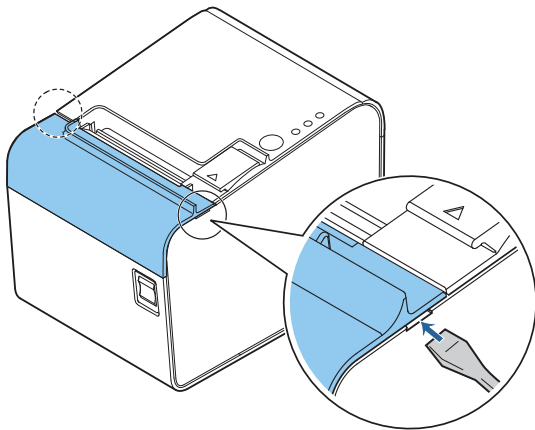
TM-L90/TM-L90II Series Printer Releasing a Stuck Roll Paper Cover

If you cannot open the roll paper cover, a jammed auto cutter blade may be blocking it.

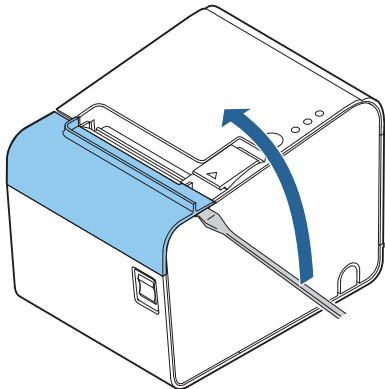
Try turning the printer off and on to return the blade to its home position. If you still cannot open the cover, follow the steps below.

1. Turn the printer off.
2. Insert a spudger or a small flat-head screwdriver into the slot on either side of the auto cutter cover.

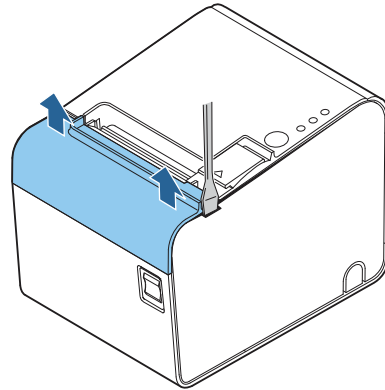
Note: The printer shown may differ from your product, but the steps are the same.



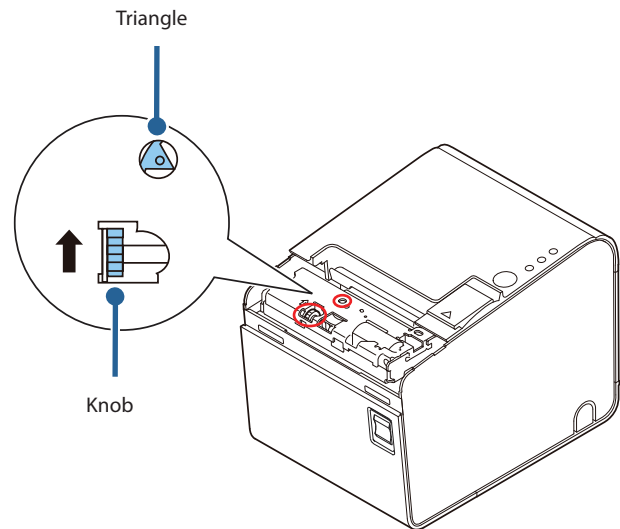
3. Tilt the tool upwards until it is vertical. This will cause a slight separation between the side of the printer and the auto cutter cover.



4. Remove the auto cutter cover.



5. Use the tool or your finger to turn the auto cutter knob in the direction indicated by the arrow. Once the triangle is visible in the opening, the blade is in its home position and you will be able to open the roll paper cover.



Note: You may need to rotate the knob several times. To reduce the possibility of future auto cutter jams, use tweezers to remove any visible paper debris from the auto cutter.

6. Reattach the auto cutter cover.

Imprimante de la série TM-L90/TM-L90II

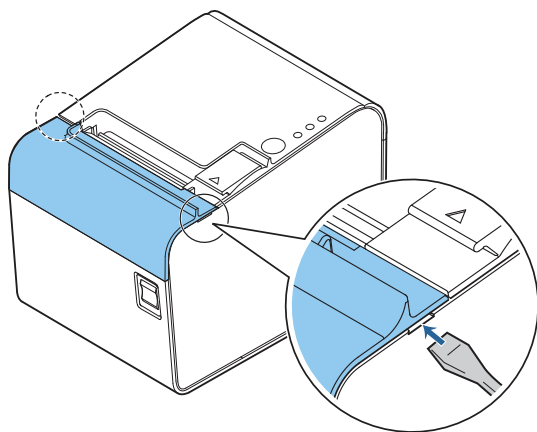
Dégagement du couvercle du rouleau de papier coincé

S'il est impossible d'ouvrir le couvercle du rouleau de papier, c'est possible qu'une lame de coupe en bloque le couvercle.

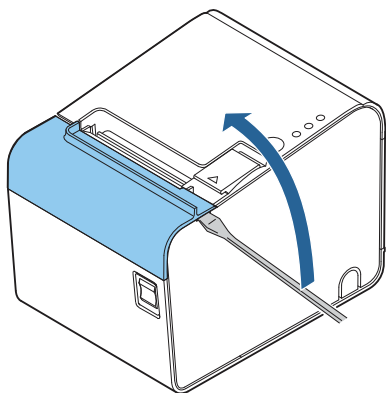
Essayez de mettre l'imprimante hors tension puis sous tension afin que la lame de coupe revienne en position d'origine. Si vous ne parvenez toujours pas à ouvrir le couvercle du rouleau de papier, suivez les étapes suivantes.

1. Mettez l'imprimante hors tension.
2. Insérez une petite spatule ou un petit tournevis à tête plate dans la fente de l'un des côtés du couvercle de la lame de coupe automatique.

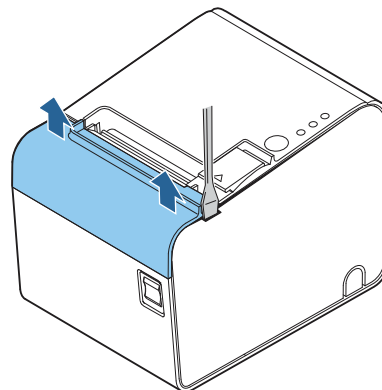
Remarque : Votre produit peut être différent de l'imprimante présentée, mais les étapes sont les mêmes.



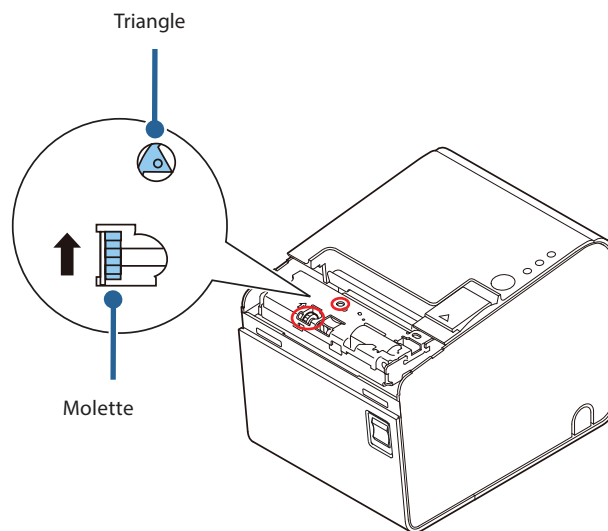
3. Inclinez l'outil à 90 degrés vers le haut pour éloigner légèrement le couvercle de la lame de coupe automatique du côté de l'imprimante.



4. Retirez le couvercle de la lame de coupe.



5. À l'aide de votre outil ou de votre doigt, tournez la molette de la lame de coupe automatique dans le sens indiqué par la flèche jusqu'à ce que le triangle apparaisse. Une fois que le triangle est visible, la lame est dans sa position d'origine et vous pourrez ouvrir le couvercle du rouleau de papier.



Remarque : Plusieurs rotations de la molette peuvent être nécessaires. Pour réduire la possibilité de futurs bouchages de la lame de coupe automatique, utilisez une pince à épiler pour en retirer tous les débris de papier visibles.

6. Remettez le couvercle de la lame de coupe automatique en place.